



BOLETIN METEOROLOGICO DIARIO

MADRID, LUNES 26 de ENERO de 1.981. Núm. 26.

Sec. de Publicaciones del Instituto Nacional de Meteorología, Ciudad Universitaria, Apartado de Correos 285, Madrid (España)
Teléf.: *(341) (91) 244 35 00 - Fonometeo Madrid (información local zona Centro): 094 - Fonometeo España: (91) 232 69 40

Estaciones	Temperatura		Precipitación		Horas de sol	Estaciones	Temperatura		Precipitación		Horas de sol	Estaciones	Temperatura		Precipitación		Horas de sol
	Máx.	Min.	Día	Noche			Máx.	Min.	Día	Noche			Máx.	Min.	Día	Noche	
La Coruña ...	13	6			8.4	Navacerrada	9	3			8.5	Castellón ...	14	2			9.1
Montevntoso	X	X				Madrid/Barajas	14	-4			8.2	Valencia (A)	16	-1			9.0
El Ferrol ...	16	7				Madrid (C.Un.)	13	-4			8.8	Valencia ...	16	3			9.0
Lugo (P.C.) ...	11	0			4.5	Madrid (Retiro)	12	0			8.3	Alicante (A)	15	1			9.6
Santiago de C.	17	3			8.6	Guadaiajara...						Alicante ...	14	1			8.6
Pontevedra ...	15	3			8.4	Toledo ...	13	-2			9.0	Murcia (A) ...	16	-3			9.1
Vigo (A) ...	14	4			8.3	Cuenca ...	15	-6			6.9	Murcia ...	13	1			8.7
Vigo ...	16	7			9.5	Molina de A.		-9			6.3	Cartagena ...	14	7			
Orense ...	8	-1			4.3	Ciudad Real	13	-5			8.5	San Javier ...	14	0			8.5
Ponferrada ...	10	-1			8.4	Albacete (A)		-8			6.2	Sevilla (A) ...	17	4			9.2
Avilés (A) ...	11	3			7.5	Cáceres ...	16	4				Córdoba (A)	17	3			9.6
Gijón ...		0			8.3	Badajoz (A)	17	-3			9.2	Jaén ...	16				
Oviedo ...	10	2			5.0	Vitoria (A) ...	10	-2			5.1	Granada (A)	15	-4			9.5
Santander (A)	11	2				Logroño ...	11	1			6.9	Huelva ...	18	6			9.4
Santander ...	11	5			7.7	Logroño (A)	12	2			6.9	Jerez de la F. (A)	19	3			
Bilbao (A) ...	11	0			6.0	Pamplona ...	11	0			6.6	Cádiz ...					
San Sebastián	8	2			3.7	Huesca (A) ...	7	-3			3.2	Tarifa ...	14	X			7.3
S.Sebastián (A)						Daroca ...	7	-6			3.0	Málaga (A) ...	15	4			9.3
León (A) ...	13	0			9.9	Zaragoza (A)	12	2			6.4	Almería (A)	18	5			9.3
Zamora ...	3	-5			1.6	Zaragoza ...	11	0				Palma de M.(A)	14	-2			8.3
Palencia ...	13	-2			6.0	Calamocha ...	8	-8			4.0	Mahón (A) ...	13	5			8.7
Burgos (A) ...	10	-2			7.3	Teruel ...	11	-7				Ibiza (A) ...	15	4			9.1
Burgos ...	11	0			8.1	Lérida ...	5	2			1.4	S.C.de Tenerife	21	15			6.7
Valladolid (A)	11	-3			5.2	Gerona (A) ...	14	-2				Tenerife Norte(A)	16	11			3.2
Valladolid ...	6	-5			2.7	Barcelona ...	15	8			7.8	Tenerife Sur (A)		15			8.1
Soria ...	13	-4			6.0	Barcelona (A)	15	2				izaña ...	10	3			10.5
Salamanca ...	5					Reus (A) ...	15	0			9.4	Las Palmas (A)	19	15			7.5
Salamanca (A)	4	-6			3.0	Tarragona ...	15	4			7.2	Fuerteventura(A)	20	15			7.1
Avila ...	11	-5			7.5	Tortosa ...	17	2			8.4	Lanzarote (A)	20	15	ip	ip	3.9
Segovia ...	10	-2			9.5	Montseny ...	10					La Palma (A)	19	15			1.4
												Hierro (A) ...	19	11			
												Ceuta ...					
												Melilla ...	14	9			8.4

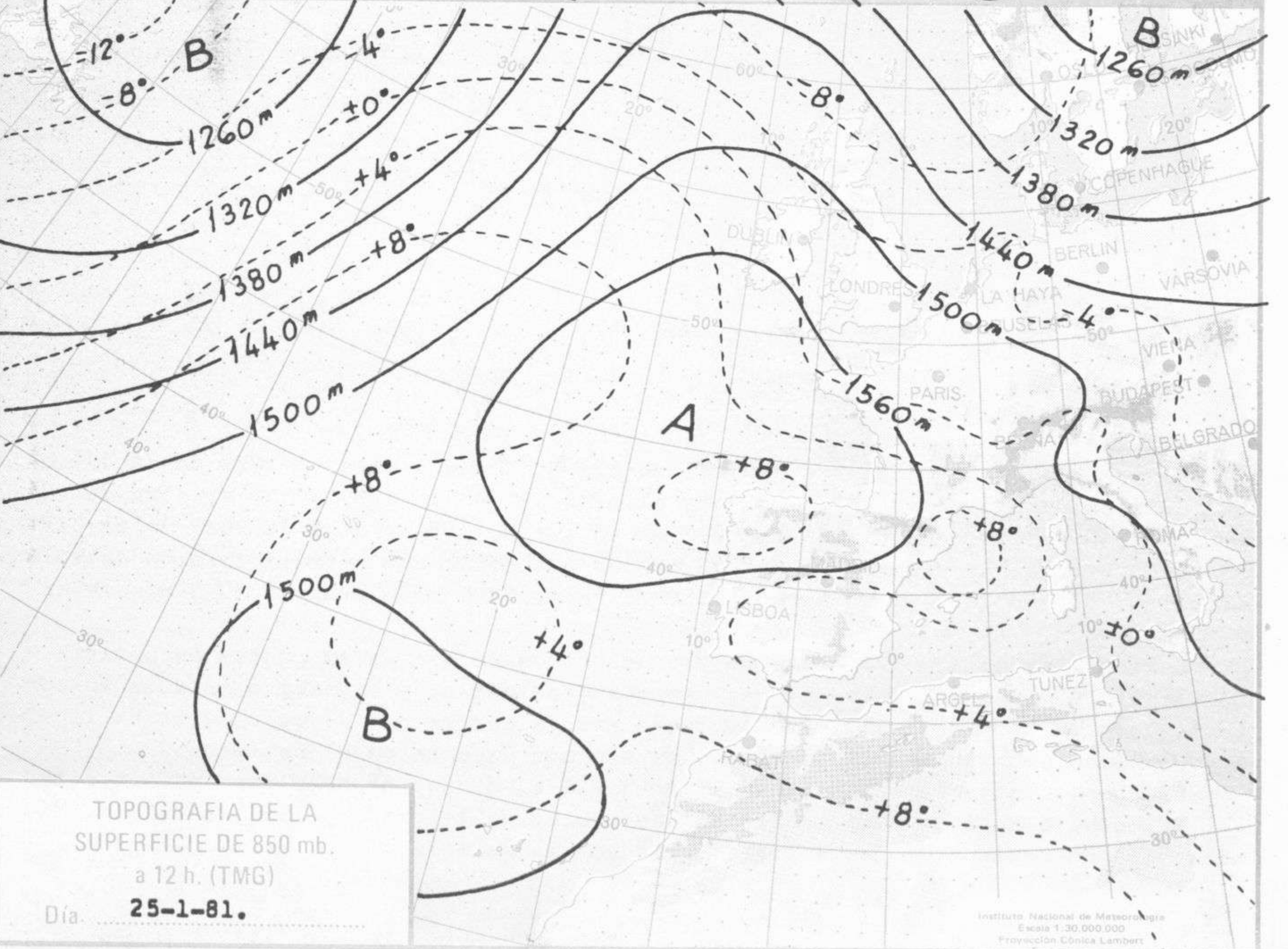
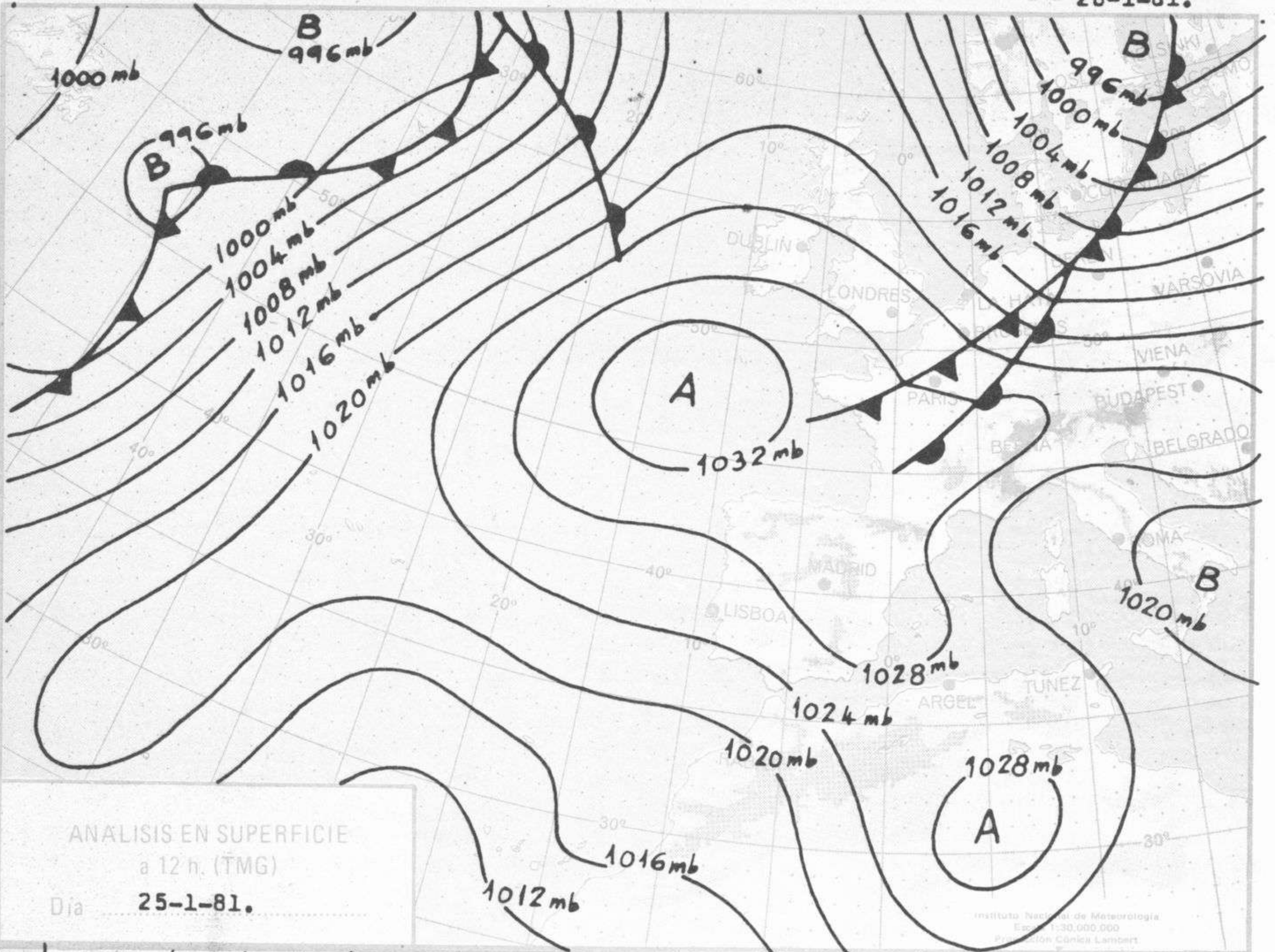
NOTA.— Las máximas y precipitaciones (día) son de 06 a 18 (TMG) de ayer. Las mínimas y las precipitaciones (noche) son de 18 (TMG) de ayer a 06 (TMG) de hoy. Las horas de sol son de ayer.

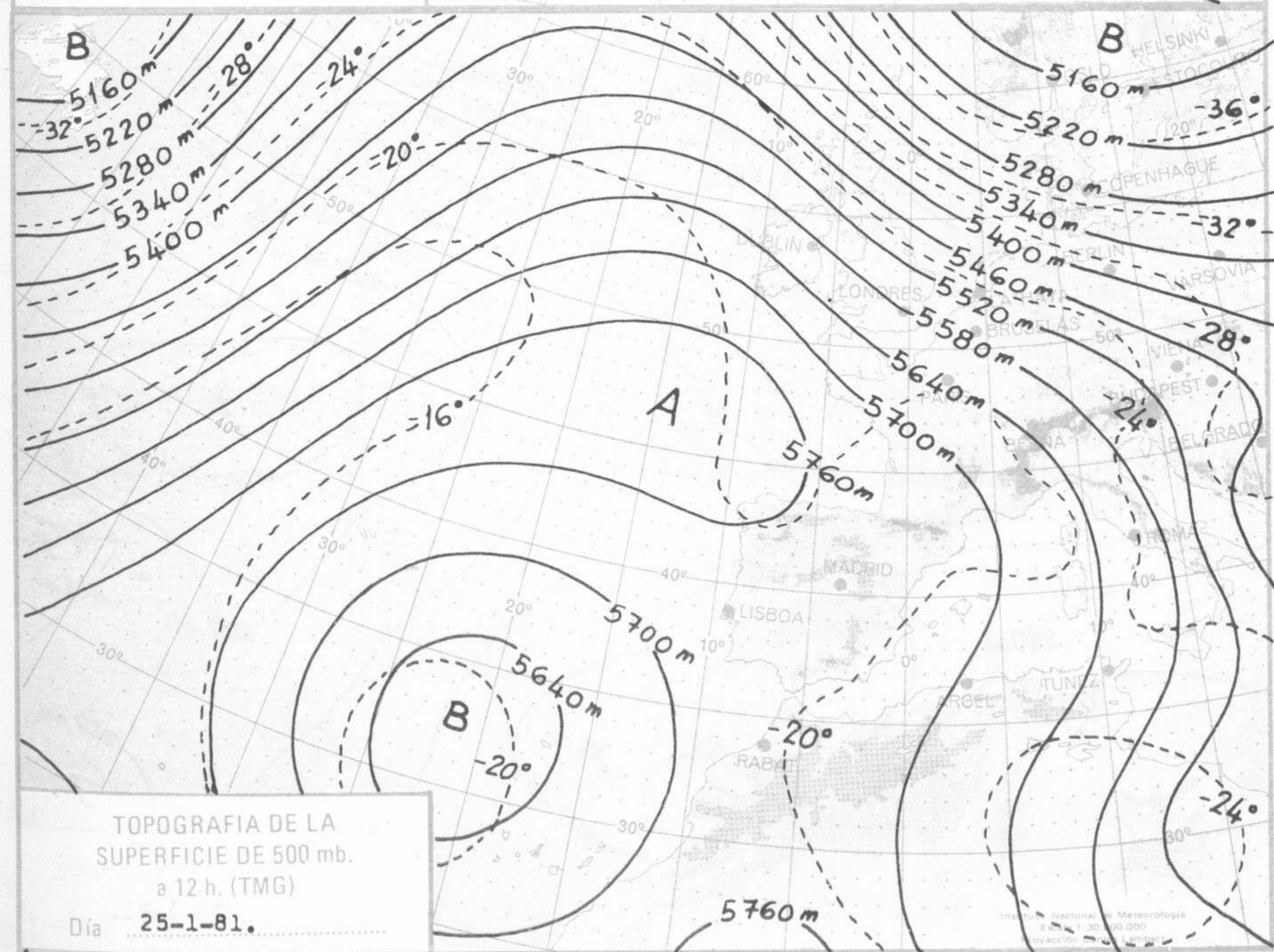
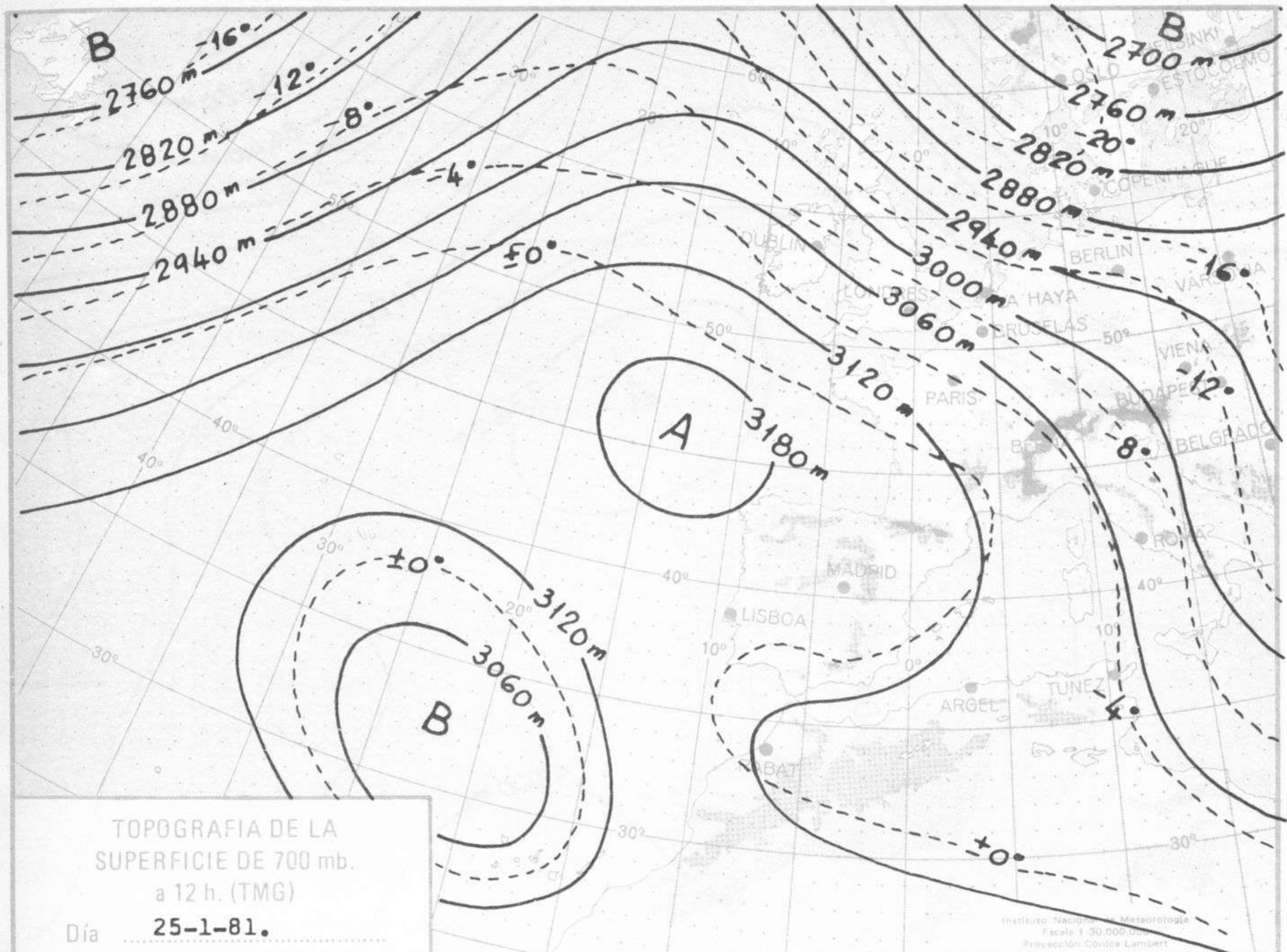
INFORMACION GENERAL.— Baja de 996 mb. en 64° N, 35° W; otra de 1020 mb en 39° N, 20° E; otra de 992 mb en 62° N, 52° W; otra de 992 mb en 52° N, 40° W; otra de 1013 mb en 30° N, 21° W. Anticiclón de 1032 mb en 48° N, 05° W; otro de 1028 mb en 31° N, 6° E. En altura hay vientos flojos de componente norte con estratificación estable. Isoceros: Madrid 3320 m; La Coruña 3300 m; Palma 2920 m; Gibraltar 3010 m; Lisboa 3230 m.

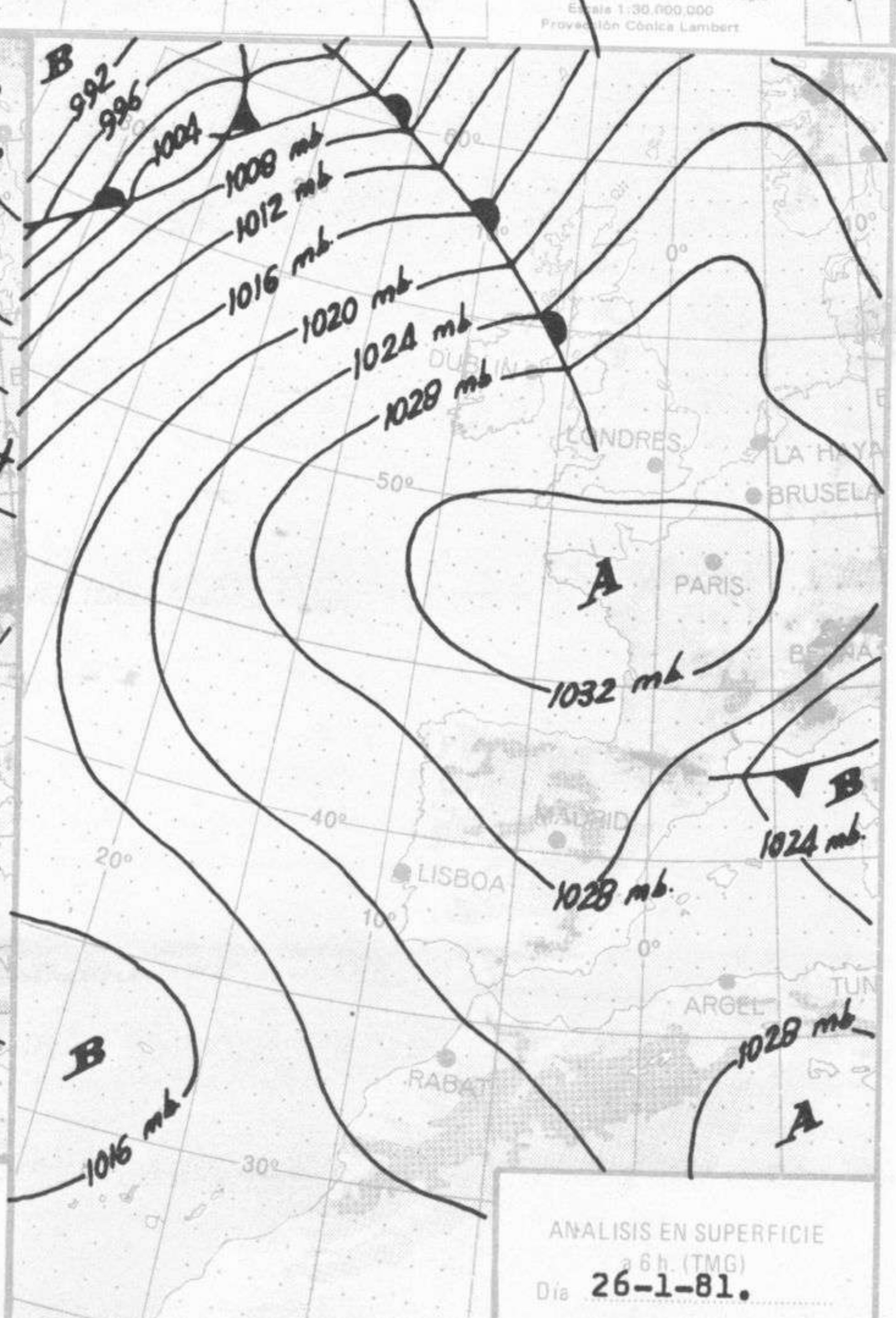
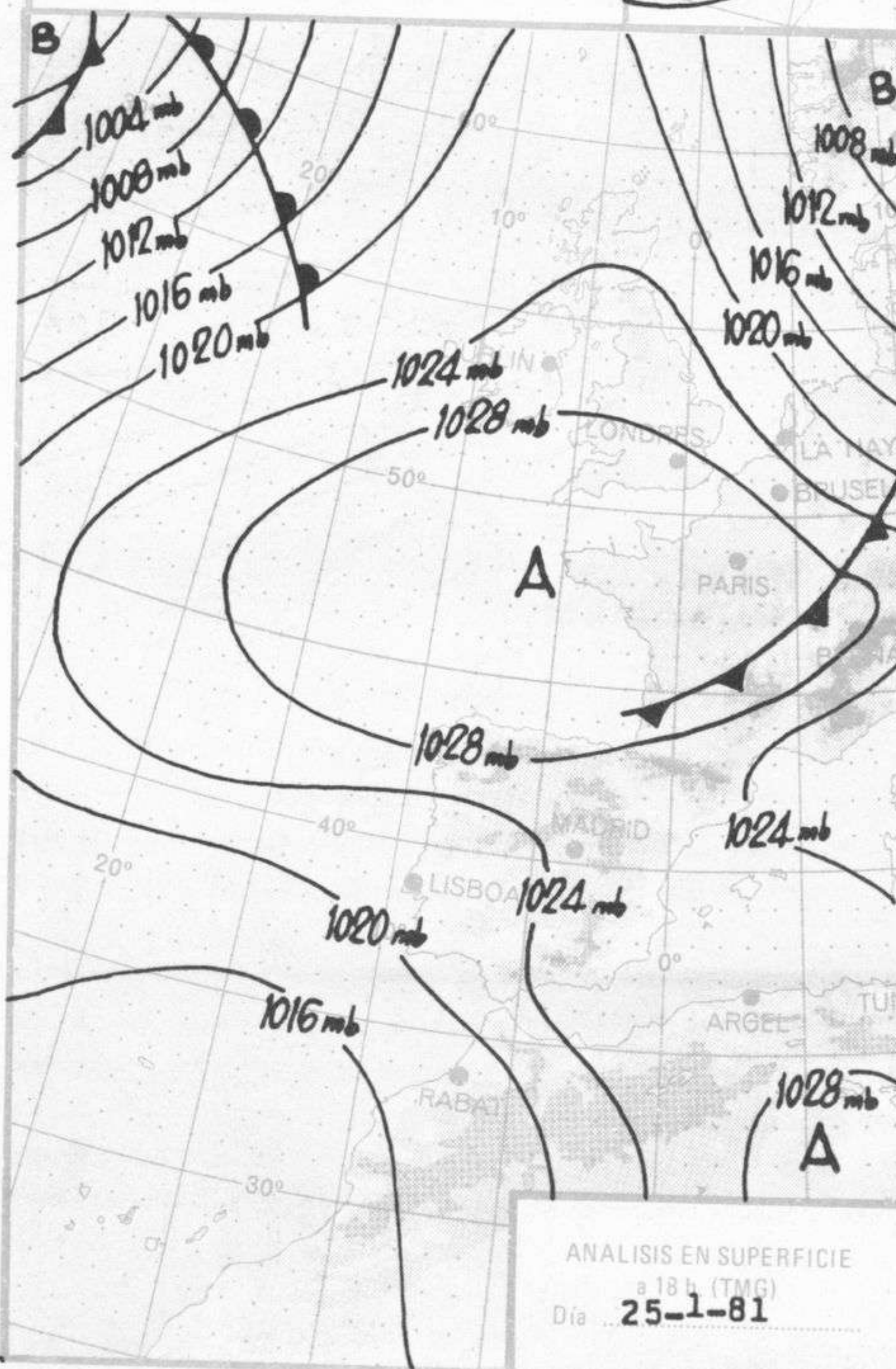
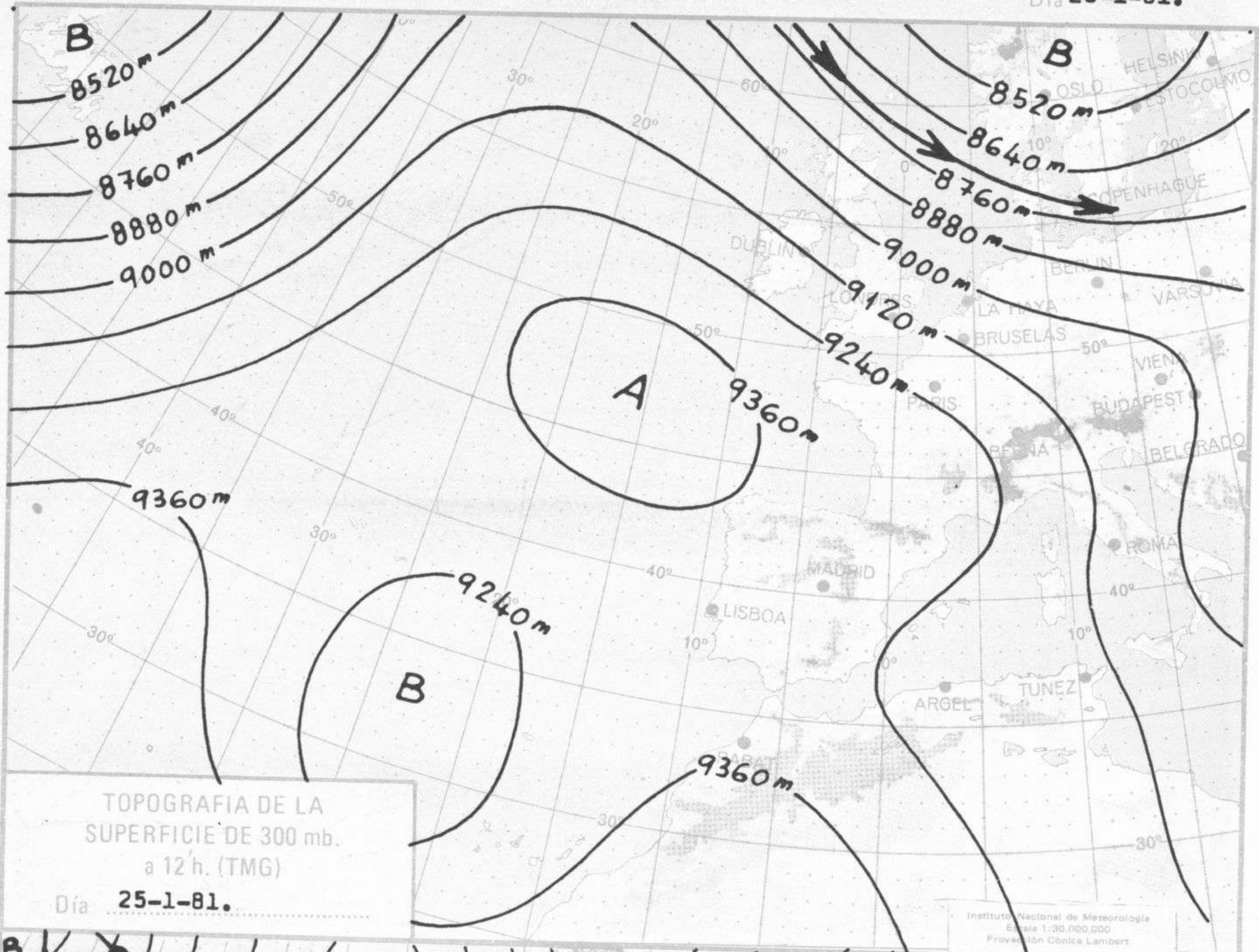
Durante las últimas 24 horas ha habido bancos de niebla en puntos de Galicia, Cantábrico, Duero, Ebro, La Mancha, Levante y Baleares, y ha habido heladas en puntos del interior y de los litorales destacando Albacete con 8° bajo cero. Ha llovido débilmente en puntos de Canarias. Ha soplado levante en el Estrecho.

Extremas Peninsulares: Máxima 19° en Sevilla. Mínima 8° bajo cero en Albacete.

Extremas Canarias: Máxima: 21° en Santa Cruz de Tenerife y 19° Las Palmas. Mínimas 15° en Santa Cruz de Tenerife y 15° en Las Palmas.









BOLETIN METEOROLOGICO DIARIO

INFORMACION SINOPTICA y AEROLOGICA

Sec. de Publicaciones del Instituto Nacional de Meteorología, Ciudad Universitaria, Apartado de Correos 285, Madrid (España)
Teléf.: *(341) (91) 244 35 00 - Fonometeo Madrid (información local zona Centro): 094 - Fonometeo España: (91) 232 69 40

MADRID, LUNES 26 DE ENERO DE 1981
OBSERVACIONES DE LAS 00 Y 06 HORAS

Table of meteorological observations for Madrid, January 26, 1981, at 00 and 06 hours. Columns include station ID, time, and various meteorological data points.

LISTA DE INDICATIVOS

SYNOPS

Table listing various weather stations across Spain and their corresponding indicator codes. Includes stations like La Coruña, Madrid, and various regional locations.

Table listing specific weather indicators and their corresponding station names, such as Burdeos, Marsella, and Ajaccio.

Continuation of the meteorological observation table, showing data for various stations and time periods.

TTAA 75231 60390 59024 04016 00000 00217 09660 21009
85562 06480 22008 70133 01378 19004 50571 21174 04003
40732 34371 01004 30926 49709 09007 25043 57588 36016
20183 60988 31019 15363 58388 29038 10615 62388 29042
88230 60188 33021 77999=

TTBB 75231 60390 C0024 04016 11990 12066 22845 06480
33825 07080 44750 C1078 55730 01678 66540 16175 77360
39970 88230 60188 59150 58388 21212 00024 C0000 11004
21009 22963 24007 33878 22077 44839 22008 55376 03006
66333 02008 77296 C9007 88244 35018 99214 31020 11142
28043 22114 30042 41414 00900 51515 11510 24004 22800
25004 33600 21002=

TTCC 75235 60390 70835 62788 28030 50043 61588 27018
88999 77999

TTAA 75231 07510 59026 06034 32002 00256 07040 34004
85570 04265 01511 70138 01770 35013 50573 20357 32521
40734 32357 33521 20930 47388 33517 25048 57388 33012
20185 68588 29509 15357 65188 31529 10605 64188 29548
88181 70988 30514 77999=

TTBB 75231 07510 C0026 06034 11993 07442 22871 02117
33865 02550 44845 C8866 55800 04473 66555 C9366 77531
16550 88478 23157 59446 25558 11348 40157 22216 65788
33181 70988 44145 64588 21212 00026 32002 11956 01509
22880 04008 33836 36013 44789 01512 55535 31521 66469
33521 77211 32009 88196 28508 99172 31515 41414 85688
51515 11907 03009 22800 01013 33600 32516=

TTCC 75232 07510 70823 65188 28051 50025 63988 27053
30344 60388 26071 20597 57788 26098 10047 88888 88999
66121 25635=

TTAA 75231 07645 59016 07859 02017 00192 07258 02021
85520 08676 36023 70096 01557 33526 50568 20938 31530
40729 33156 31528 30925 47788 33024 25042 57988 34021
20179 68788 34022 15351 65188 32035 10559 64588 30041
88174 73188 33523 77999=

TTBB 75231 07645 C0016 07859 11910 02045 22901 01858
33887 07864 44880 C5070 55858 09275 66787 C4670 77750
02059 88653 05548 59427 29934 11355 40156 22174 73188
33155 65388 44125 62788 21212 00016 02017 11924 01045
22816 35518 33621 32530 44461 31031 55174 33523 66135
30545 41414 10940 51515 11899 00539 22800 35521 33600
32030=

TTCC 75233 07645 70818 63788 29044 50027 61188 26539
30346 57588 26561 20605 52188 88999 66201 25576=

TTAA 75231 07761 59021 04845 02007 00172 07250 88888
85490 04859 00504 70062 02369 34516 50564 21345 32528
40724 34742 33532 30519 49188 35533 25036 59388 01039
20173 69188 36032 15346 63588 31037 10597 61988 29043
88190 70388 35533 77999=

TTBB 75231 07761 C0021 04845 11997 07650 22866 01507
33860 01540 44850 C5060 55836 07068 66687 C2965 77661
04560 88595 11147 59361 40150 11190 70388 22140 60388
21212 00021 02007 11888 88888 22893 28506 33636 31024
44367 34035 55251 C1039 66115 29544 41414 65600 51515
11903 88888 22800 C0506 33600 31525=

TTCC 75235 07761 70817 61388 28039 50027 59388 26535
30349 54988 88999 77999=

TTAA 76111 60390 59024 14460 24003 00227 13664 26011
85576 07680 30007 70152 00178 23003 50574 20174 30007
40735 33171 31006 30931 48388 34006 25045 56988 31008
20189 59388 30012 15370 57388 29045 10624 61388 28041
88240 58388 32008 77999=

TTBB 76111 60390 C0024 14460 11005 13261 22995 14269
33882 07262 44875 C8273 55732 02879 66540 15175 77350
39970 88240 58388 59180 60188 56788 21212 C0024 24003
11840 30007 22742 25008 33527 27005 44465 32008 55373
32006 66296 34006 77193 30013 88145 29050 59114 23033
41414 00500 51515 11912 27009 22800 27007 33600 22002=

TTAA 76111 07510 59027 08624 08006 00266 07231 07007
85586 04463 06514 70154 01956 01512 50574 20937 34014
40735 33326 35021 30931 49388 35024 25048 58788 34525
20184 67388 33527 15359 63188 32530 10607 64988 30538
88197 67588 33527 77999=

TTBB 76111 07510 C0027 08624 11898 C0008 22875 04862
33844 04261 44820 C5250 55637 06358 66444 27720 77352
40137 88231 62388 59197 67588 11169 67788 22154 62788
21212 C0027 08006 11940 04009 22909 04005 33868 07014
44676 C0512 55489 33515 66372 35524 77124 29535 41414
38400 51515 11908 C4009 22800 05013 33600 C0512=

TTAA 76111 07645 59018 11463 02020 00208 10261 01522
85546 06861 01543 70120 01359 33524 50570 20352 35035
40731 32958 34536 30927 48588 32534 25048 58188 31539
20182 67388 31542 15357 61988 30542 10608 62388 30043
88197 67988 31542 77999=

TTBB 76111 07645 C0018 11463 11932 06055 22913 07060
33823 06661 44760 C2259 55752 03060 66651 C2159 77563
15142 88457 25559 59351 40157 11197 67988 22183 68188
33174 63788 44165 65788 55158 65188 66154 61388 77136
63788 21212 00018 C0200 11909 01549 22755 C1536 33723
34024 44451 35537 55213 31043 66174 32535 77156 30042
41414 C0900 51515 11902 01549 22800 01537 33600 34033=

TTAA 76111 07761 59021 11658 24004 00174 10056 88888
85506 07067 13002 70080 02158 33509 50567 20357 32525
40728 33141 32533 30923 47988 32042 25041 56788 31049
20180 66588 29557 15356 59588 30049 10605 58988 30043
88199 66788 29556 77999=

TTBB 76111 07761 C0021 11658 11899 03216 22892 02850
33883 03259 44878 C5861 55866 06866 66832 C7068 77759
02668 88697 02358 59553 13759 11352 40136 22199 66788
33183 66588 44147 55188 55134 61788 66101 58588 21212
C0021 24004 11888 88888 22901 03007 33760 31002 44743
34505 55604 31019 66481 33027 77205 29558 68170 30043
41414 15600 51515 11904 88888 22800 01003 33600 31019