



# BÓLETIN METEOROLÓGICO DIARIO

MADRID, MARTES 23 de SEPTIEMBRE de 1.980. Núm. 267.

Sec. de Publicaciones del Instituto Nacional de Meteorología, Ciudad Universitaria, Apartado de Correos 285, Madrid (España)  
Teléf.: \*(341) (91) 244 35 00 - Fonometeo Madrid (información local zona Centro): 094 - Fonometeo España: (91) 232 69 40

## TIEMPO PASADO (de 12 horas de ayer a 12 horas, T.M.G., de hoy):

**Nubosidad y precipitaciones:** Durante el día de ayer el cielo permaneció poco nuboso en general y solo se registraron lluvias muy débiles en las islas de Menorca y Santa Cruz de Tenerife y Las Palmas. La noche pasada y la mañana de hoy la nubosidad ha sido abundante en el norte de Galicia con lloviznas y en Canarias con algún chubasco aislado en Las Palmas y Santa Cruz de Tenerife. En el resto de España el cielo ha permanecido despejado o poco nuboso con bancos de niebla en el alto Ebro.

**Vientos fuertes:** No se han registrado.

**Temperaturas destacables:** Predominan los valores medios normales o superiores en los litorales Cantábrico, Mediterráneo y Canarias y los inferiores en el resto, con máximas de ayer comprendidas entre 18<sup>º</sup> en León y Burgos y 31<sup>º</sup> en Murcia y las mínimas de hoy desde 6<sup>º</sup> en Valladolid, Soria, Salamanca y Avila hasta 20<sup>º</sup> en Almería.

## PRONOSTICO PARA MAÑANA:

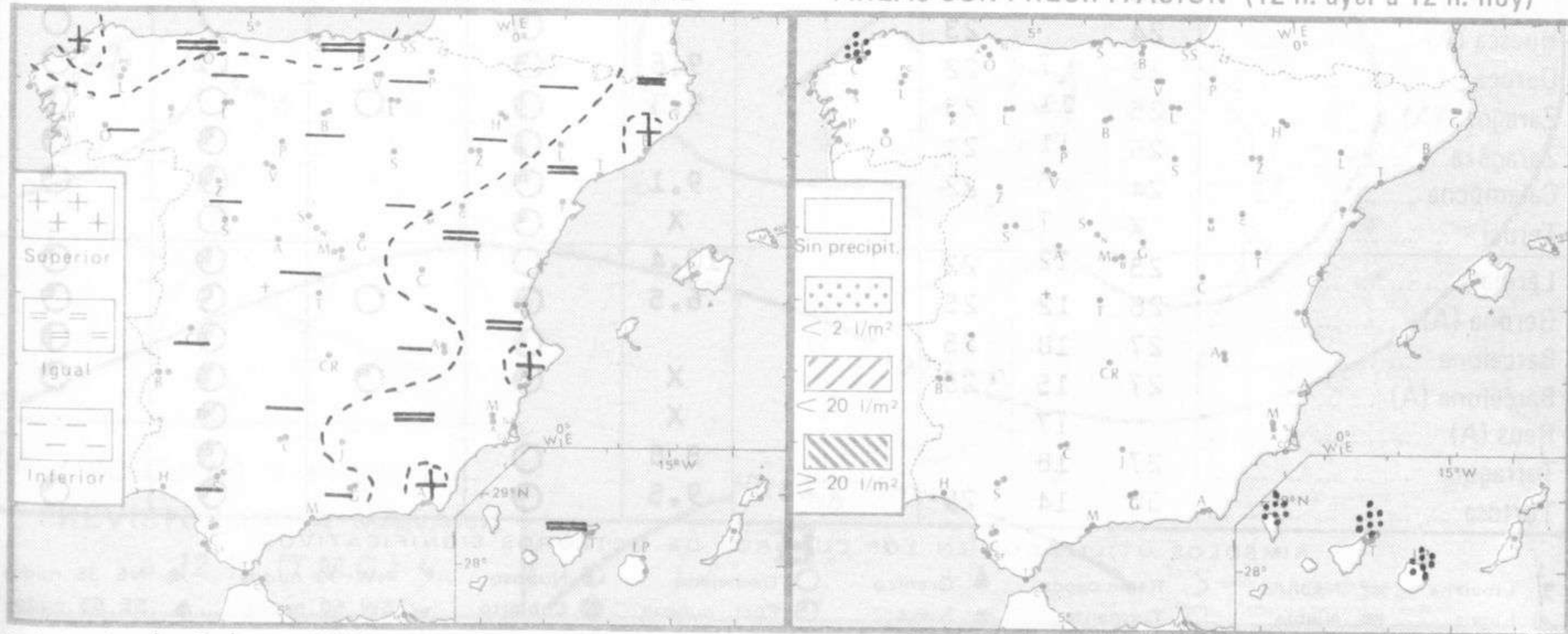
En Galicia y Cantábrico algunas neblinas o nubes bajas durante las primeras horas de la mañana y poco nuboso durante el resto del día. En las demás regiones cielo poco nuboso o despejado. Levante débil en el Estrecho. Ligero aumento de temperaturas.

## TENDENCIA PARA LOS DIAS 25 y 26

Continuará con análogas características.

NIVEL TERMICO RESPECTO AL NORMAL

AREAS CON PRECIPITACION (12 h. ayer a 12 h. hoy)

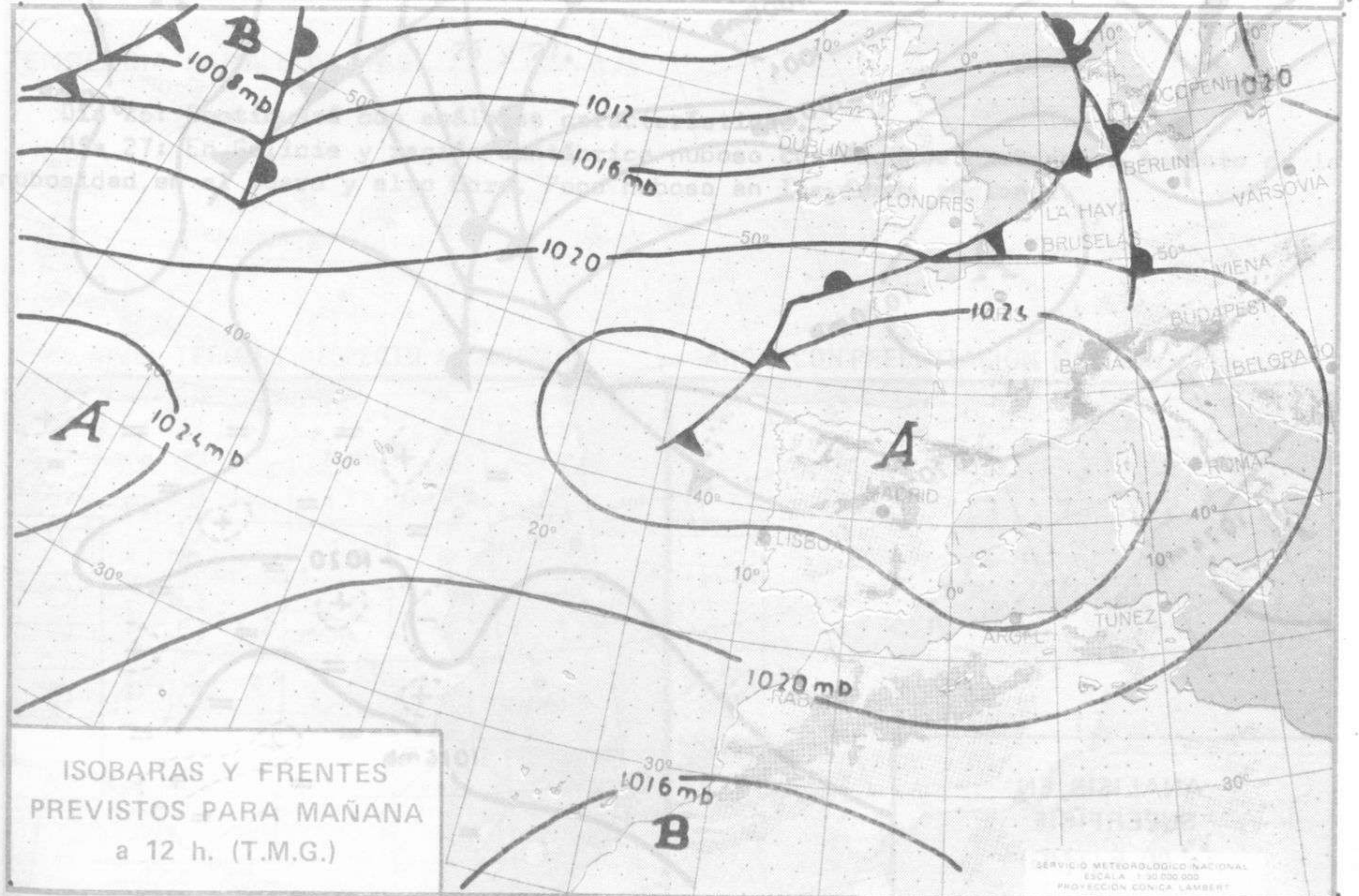


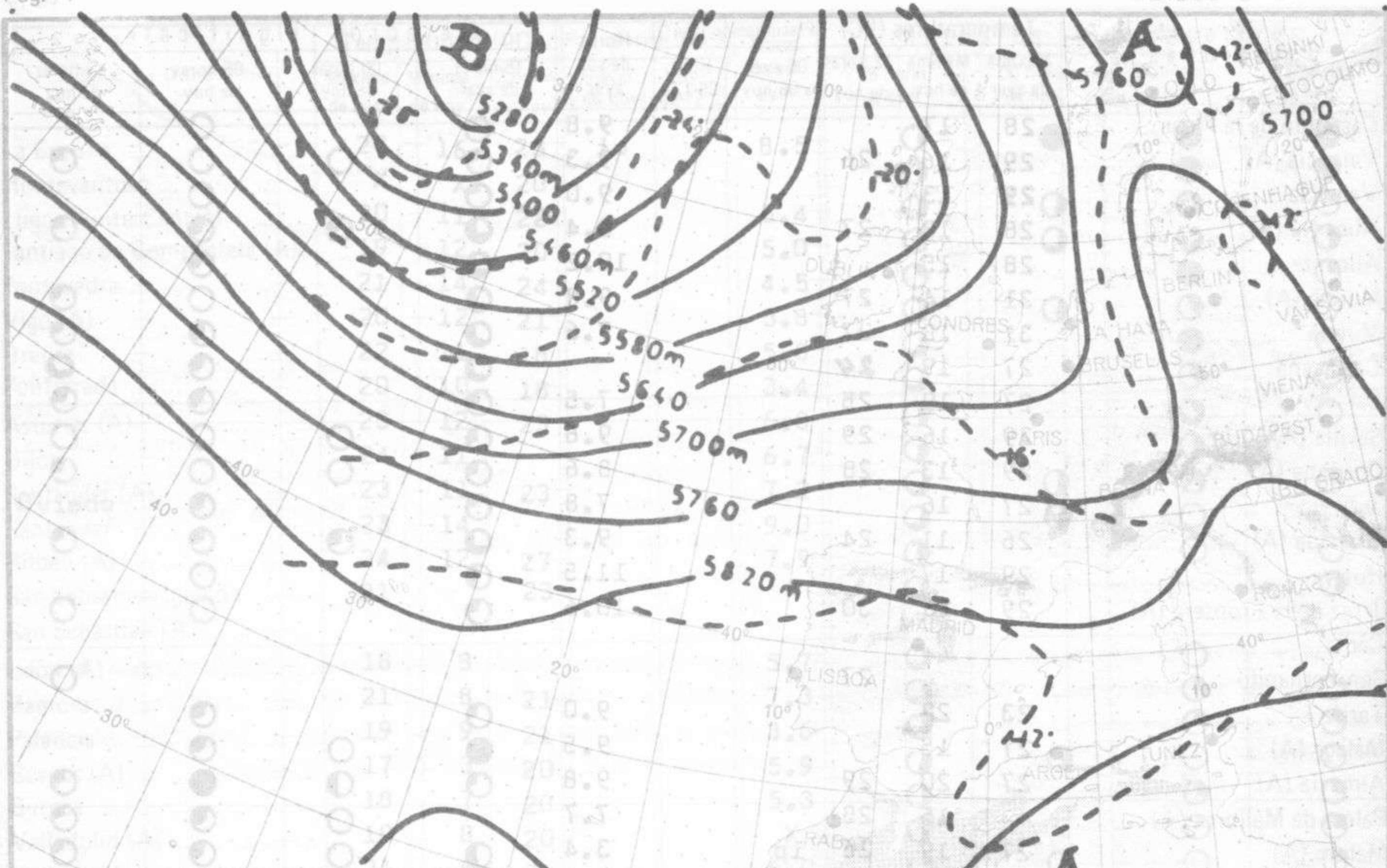
Estaciones	Temperaturas (OC)			Precipitación (l/m <sup>2</sup> )		Horas de sol ayer	Meteoros significativos			
	Máxima de ayer	Mínima de hoy	12 horas de hoy	06 ayer a 06 hoy	Hoy 06-12		18 horas de ayer	00 horas de hoy	06 horas de hoy	12 horas de hoy
La Coruña	23	16	23	ip		8.5	○	●	●	●
Monteventoso	X	X	20				○			●
Lugo (Punto Centro)	20	11	22			6.4	○	○	○	○
Santiago de Compostela (A)	19	12	20			5.0	○	○	○	○
Pontevedra	21	14	24			4.5	○		●	○
Vigo (A)	20	12	21			5.8	○	○	○	○
Crense	22	11	18			5.8	○		●	○
Ponferrada	20	10	18			3.4	○		○	○
Asturias (A)	23	12	23			6.8	○		○	○
Gijón	24	11				6.7	○		○	○
Santander (A)	23	11	23			7.2	○	○	○	○
Vieda	23	14				9.0	○	○	○	○
Santander	23	14				9.0	○	○	○	○
Bilbao (A)	24	12	27			7.9	○		○	○
San Sebastian/Igueldo	21		23				○			○
San Sebastian (A)										
León (A)	18	8				5.7	○		○	○
Zamora	21	8	21			7.3	○		○	○
Palencia	19	9	21			3.6	○		○	○
Burgos (A)	17	3	20			5.9	○	○	○	○
Burgos	18	7	20			5.3	○		○	○
Valladolid (A)	19	8	20			X	○		○	○
Valladolid	21	6	21			6.0	○	○	○	○
Soria	19	6	20			7.5	○		○	○
Salamanca (A)	19	6	21			8.3	○	○	○	○
Avila	20	6	19			9.3	○		○	○
Segovia	19	8				9.6	○		○	○
Navacerrada	11	7	15			5.0	○		○	○
Madrid/Barajas	24	9	24			10.0	○	○	○	○
Madrid (Cdad. Universitaria)	24	9	24			10.0	○	○	○	○
Guadalajara	24	9				8.5	○		○	○
Toledo	25	12				9.7	○		○	○
Cuenca	24	8				8.0	○		○	○
Molina de Aragón	22	2				9.5	○		○	○
Ciudad Real	25	11	23			8.5	○	○	○	○
Albacete (A)	24	10	25			8.9	○	○	○	○
Cáceres	25	15	26				○		○	○
Badajoz (A)	26	12	25			9.6	○		○	○
Vitoria (A)	21	7	21			9.0	○		○	○
Logroño	23	9	23			8.7	○		○	○
Logroño (A)	24	10	23			8.9	○	●	○	○
Pamplona	23	9	22			8.2	○		○	○
Huesca (A)	24		23				○		○	○
Daroca	23	7	22			9.6	○		○	○
Zaragoza (A)	25	11	23			9.3	○	○	○	○
Zaragoza	25	11	24				○		○	○
Calameocha	24	5	22			9.1	○		○	○
Teruel	X	7				X	○		○	○
Lérida	25	12	22			10.4	○		○	○
Gerona (A)	28	12	25			6.5	○	○	○	○
Barcelona	27	18	25				○		○	○
Barcelona (A)	27	15	25			X	○	○	○	○
Reus (A)		17				X			○	○
Tarragona	27	18				8.8	○		○	○
Tortosa	30	14	29			9.5	○		○	○

SIMBOLOS UTILIZADOS EN LOS CUADROS DE METEOROS SIGNIFICATIVOS

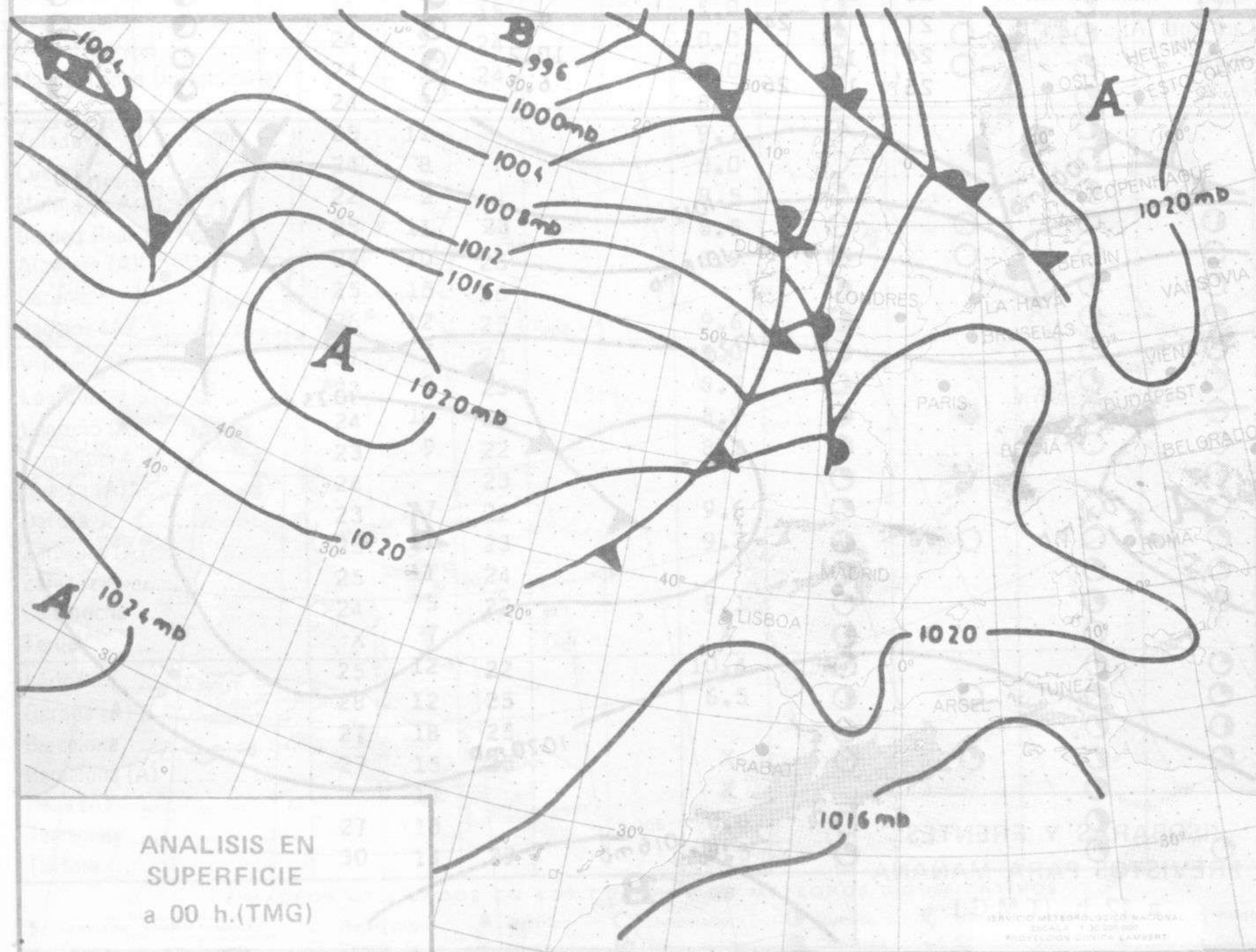
- ☉ Llovizna
- ☁ Neblina
- ⚡ Relámpagos
- ▲ Granizo
- Despejado
- Nuboso
- ↙ NW 30 nudos
- ↗ NE 35 nudos
- ☔ Lluvia
- ☁ Niebla
- ⚡ Tormenta
- ✱ Nieve
- POCO nuboso
- Cubierto
- ↙ SW 50 nudos
- ↗ SE 65 nudos

Estaciones	Temperaturas (°C)			Precipitación (l/m <sup>2</sup> )		Horas de sol ayer	Meteoros significativos			
	Máxima de ayer	Mínima de hoy	12 horas de hoy	06 ayer a 06 hoy	Hoy 06-12		18 horas de ayer	00 horas de hoy	06 horas de hoy	12 horas de hoy
Castellón de la Plana ...	28	17				9.8	☉		☉	
Valencia (A) ...	29	16	26			9.3	☉	☉	☉	☉
Valencia ...	29	13				9.0	☉		☉	
Alicante (A) ...	28	18	27			8.4	☉	☉	☉	☉
Alicante ...	28	15				10.2	☉		☉	
Murcia (A) ...	31	14	27			9.8	☉		☉	☉
Murcia ...	31	18	27			9.6	☉		☉	☉
Cartagena ...	27	19	<b>24</b>				☉		☉	☉
San Javier ...	27	19	25			7.5	☉		☉	☉
Sevilla (A) ...	29	16	29			9.6	☉	☉	☉	☉
Córdoba (A) ...	29	13	28			8.6	☉	☉	☉	☉
Jaén ...	27	16				7.8	☉		☉	
Granada (A) ...	26	11	24			9.3	☉	☉	☉	☉
Huelva ...	29	17				11.5	☉		☉	
Jerez de la Frontera (A) ...	29	<b>16</b>	30			10.6	☉		☉	☉
Cádiz ...										
San Fernando ...			27							☉
Tarifa ...	23	22				9.0	☉		☉	
Málaga (A) ...	27	15				9.5	☉	☉	☉	
Almería (A) ...	27	20	29			9.8	☉	☉	☉	☉
Palma de Mallorca (A) ...		15	28			7.7		☉	☉	☉
Mahón (A) ...	27	19	26	ip		3.4	☉	☉	☉	☉
Ibiza (A) ...	29	18	27			8.8	☉	☉	☉	☉
Santa Cruz de Tenerife (A)...	22	15	20	ip		7.9	☉	☉	☉	☉
Santa Cruz de Tenerife ...	26	21	25	ip		7.5	☉		☉	☉
Las Palmas (A) ...	27	20	24	ip	ip	8.9	☉	☉	☉	☉
Fuerteventura (A) ...	25	18	25	ip	ip	6.0	☉		☉	☉
Lanzarote (A) ...	27	X	24			9.5	☉		☉	☉
Ceuta ...	24	15				10.2	☉		☉	
Melilla ...	25	18	26			6.5	☉		☉	☉





TOPOGRAFIA DE LA SUPERFICIE DE 500 mb. a 00 h. (T.M.G.)



ANALISIS EN SUPERFICIE a 00 h.(TMG)

SERVICIO METEOROLOGICO NACIONAL  
ESPAÑA  
ESCALA 1:30.000.000  
PROYECCION CONICA LAMBERT

SERVICIO METEOROLOGICO NACIONAL  
ESCALA 1:30.000.000  
PROYECCION CONICA LAMBERT