



# BOLETIN METEOROLOGICO DIARIO

MADRID, LUNES 14 de ENERO de 1980 Núm. 14

Sec. de Publicaciones del Instituto Nacional de Meteorología, Ciudad Universitaria, Apartado de Correos 285, Madrid (España)  
Teléf.: \*(341) (91) 244 35 00 - Fonometeo Madrid (información local zona Centro): 094 - Fonometeo España: (91) 232 69 40

## TIEMPO PASADO (de 12 horas de ayer a 12 horas, T.M.G., de hoy):

**Nubosidad y precipitaciones:** En las últimas 24 horas se han registrado precipitaciones intensas en Levante y Sudeste, moderadas en Baleares, Cataluña, Andalucía oriental y Centro y débiles en el resto de España. Destacan los 93 litros por metro cuadrado recogidos en Manises (Valencia), 68 en Murcia, 62 en Alcantarilla, 44 en Ibiza, 33 en Almería, 25 en Castellón y 23 en Alicante. Fueron acompañadas de tormentas en puntos del área mediterránea y de nieve en ambas mesetas, Ebro, Cataluña y Extremadura. En Galicia y Cantábrico predominó el cielo poco nuboso.

**Vientos fuertes:** Se han registrado rachas del NE. con 55 Kms/.hora en Reus y Getafe.

**Temperaturas destacables:** Las máximas de ayer oscilaron entre 10<sup>º</sup> en Alicante y Sevilla y 2<sup>º</sup> bajo cero en Avila, Soria y Burgos y las mínimas de hoy entre 5<sup>º</sup> bajo cero en Vitoria y San Sebastián (Monte Igueldo) y 7<sup>º</sup> en Alicante y Málaga, alcanzándose 9<sup>º</sup> bajo cero en Navacerrada y La Molina. En las capitales canarias las extremas fueron 19<sup>º</sup> y 13<sup>º</sup>.

## PRONOSTICO PARA MAÑANA:

En el área mediterránea, principalmente al sur del paralelo 40<sup>º</sup> norte, muy nuboso con precipitaciones que en algunos puntos serán de carácter tormentoso. En Castilla la Nueva, Andalucía occidental y Aragón, nuboso con chubascos intermitentes y dispersos. En el Duero y Extremadura, parcialmente nuboso. Poco nuboso en las demás regiones. Las precipitaciones serán de nieve en alturas superiores a los 500 metros.

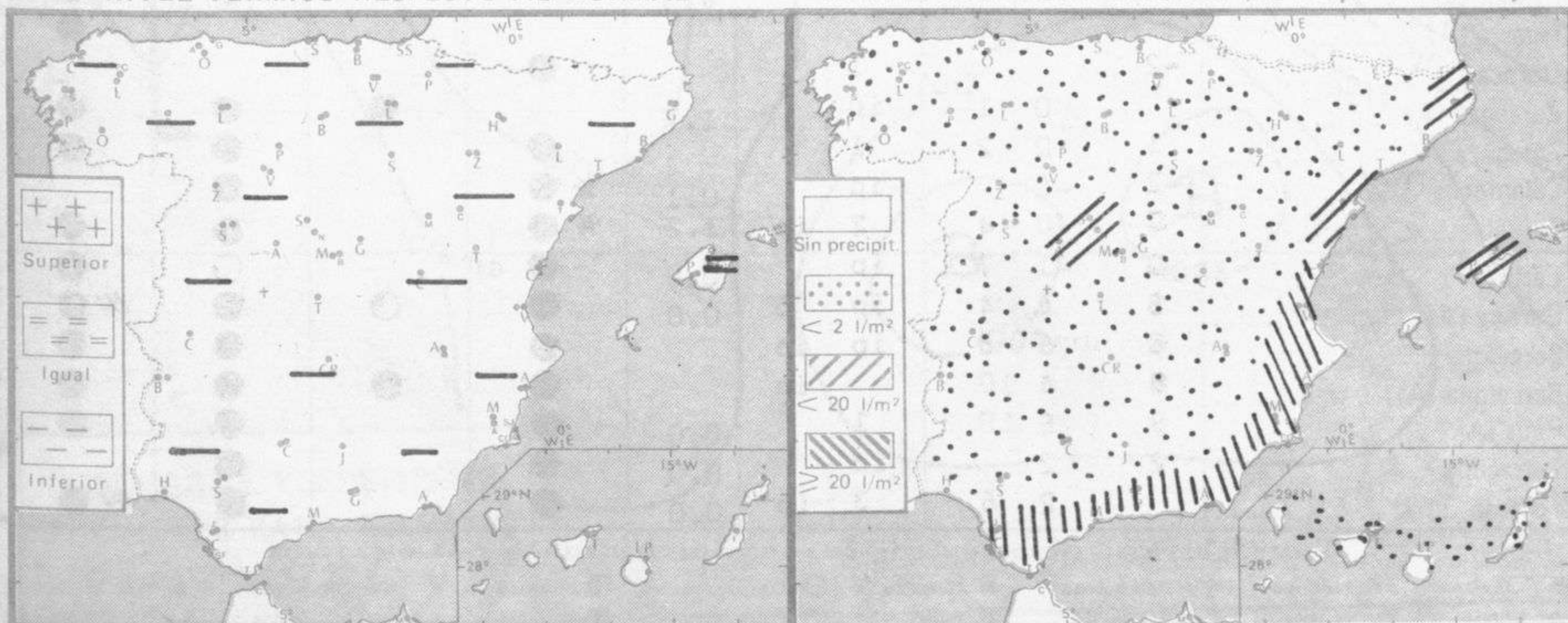
## TENDENCIA PARA LOS DIAS 16 y 17 :

**Día 16:** Chubascos en el Cantábrico y área mediterránea. Chubascos dispersos en las demás regiones peninsulares. Intervalos nubosos en Canarias.

**Día 17:** Tendencia a mejorar en todas las regiones.

NIVEL TERMICO RESPECTO AL NORMAL

AREAS CON PRECIPITACION (12 h. ayer a 12 h. hoy)

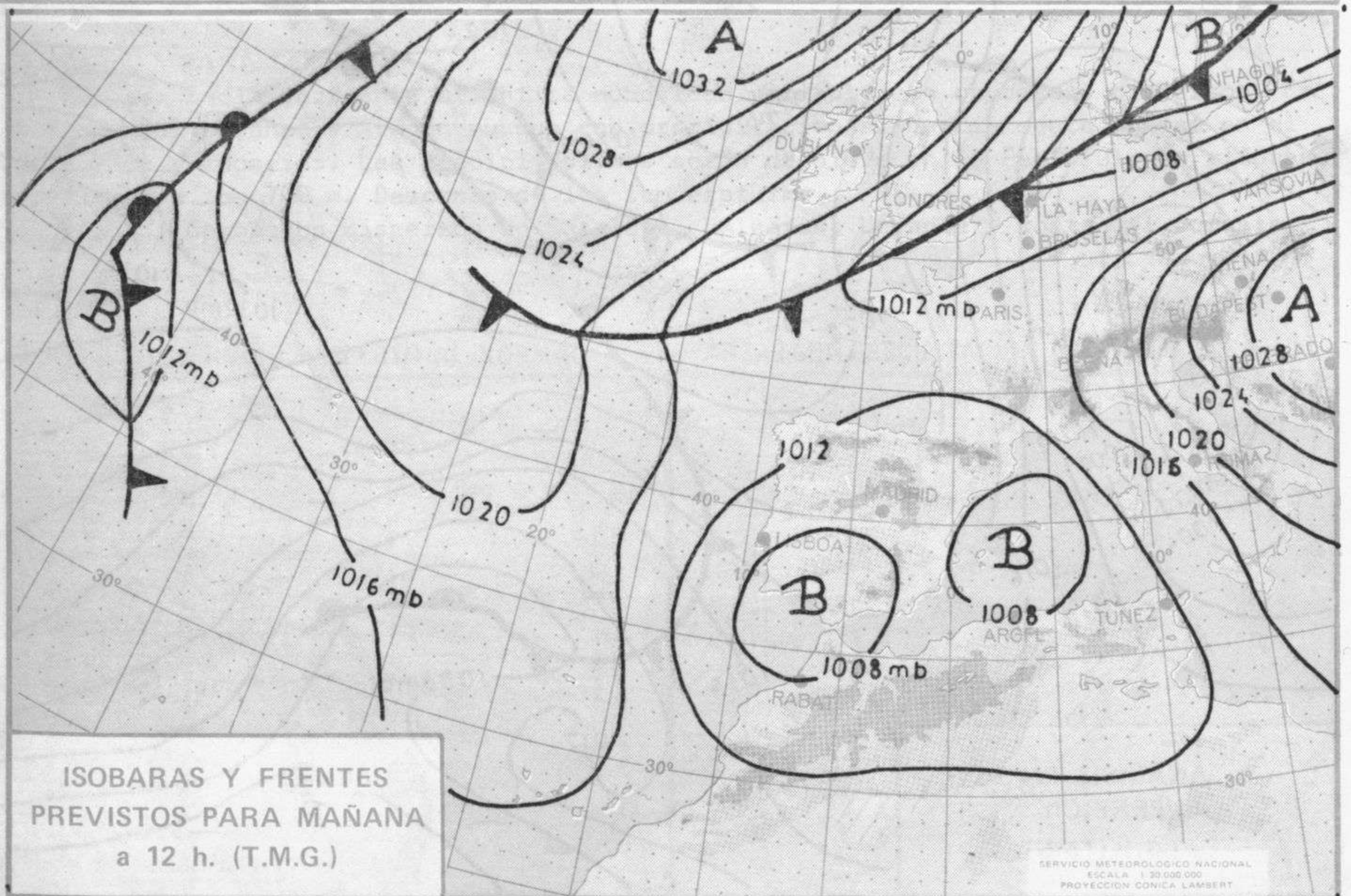


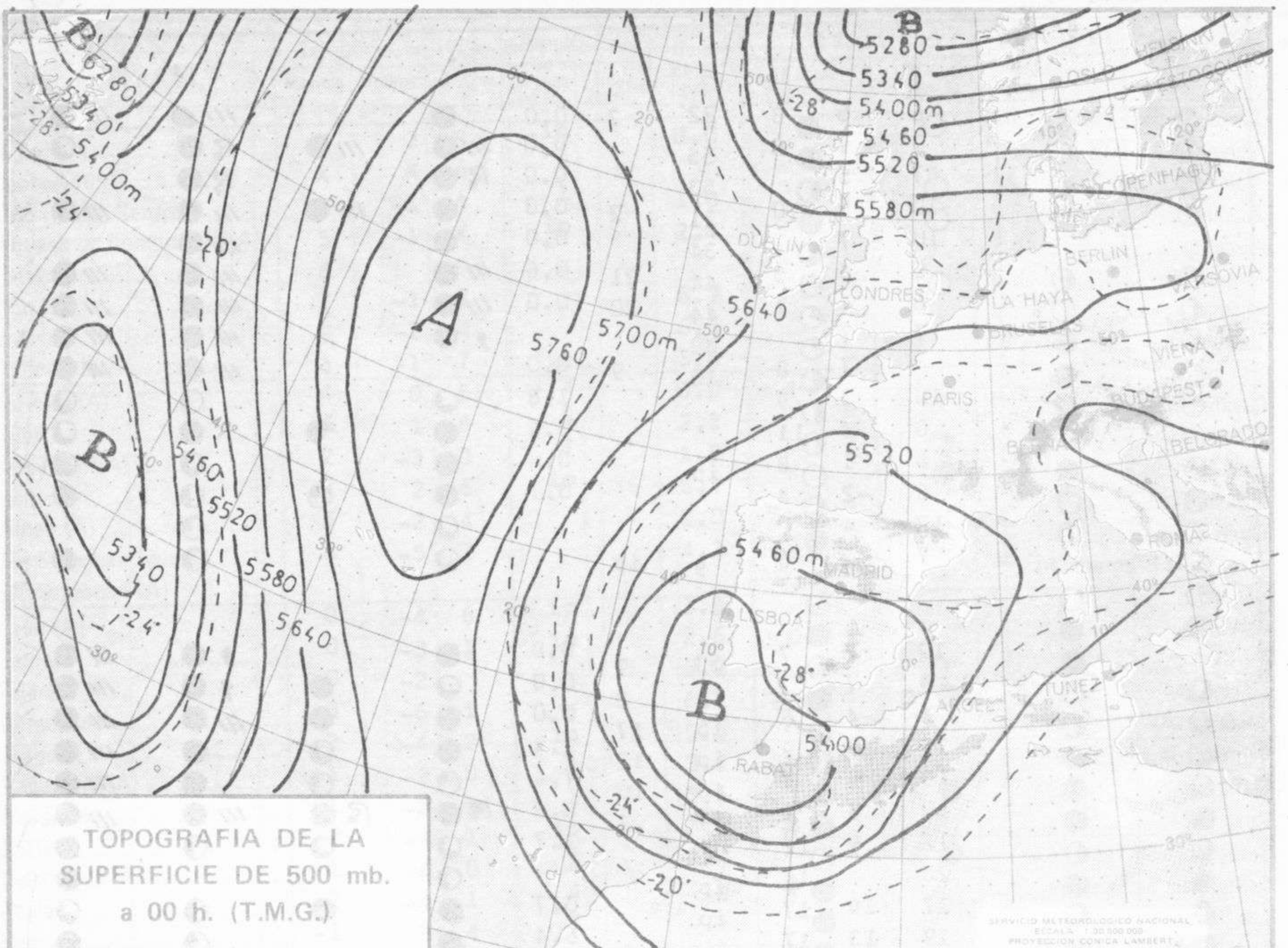
Estaciones	Temperaturas (°C)			Precipitación (l/m <sup>2</sup> )		Horas de sol ayer	Meteoros significativos				
	Máxima de ayer	Mínima de hoy	12 horas de hoy	06 ayer a 06 hoy	Hoy 06-12		18 horas de ayer	00 horas de hoy	06 horas de hoy	12 horas de hoy	
La Coruña	7	3	8	ip		0.0	●	○	○	○	
Monteventoso	X	X	6	3			●		○	○	
Lugo (Punto Centro)	4	-1	4	1		1.0	○	○	○	○	
Santiago de Compostela (A)	5	-1	X	ip		2.4	●	○	○	○	
Pontevedra	8						○				
Vigo (A)	7	-1	7			6.7	○	○	○	○	
Orense	9	-2	4			6.5	○		○	○	
Ponferrada	4	-1	7	1		5.4	○		●	○	
Asturias (A)	4	0	5	3		0.0	○		●	○	
Gijón	6	1	8	5		2.2	○		●	○	
Liviedo (A)	2	-3	0	7		1.2	○	○	○	○	
Santander	4	2	6	ip		5.7	○	●	○	○	
Bilbao (A)	5	-2	4			0.0	○		○	○	
San Sebastian/Igueldo	1	-5	2			4.2	●		○	○	
San Sebastian (A)											
León (A)	0	-4	6	ip		1.4	○		○	○	
Zamora	0	-3	1	ip		2.6	●		○	○	
Palencia	0	-2				5.2	○		●		
Burgos (A)	-3	-6	-1			6.1	≡	≡	○	○	
Burgos	-2	-4	-2	ip		5.8	○		○	○	
Valladolid (A)	-1	-2	0	1		3.6	○		●	○	
Valladolid	1	-2	1	1		5.6	●	*	●	○	
Soria	-2	-4	1	ip		3.5	*		●	○	
Salamanca (A)	1	-4	0	2		7.0	○	*	○	○	
Avila	-2	-4	1	4		4.2	*		●	○	
Segovia	-1	0	4	7		4.6	●		○	○	
Navacerrada	-8	-9	-5	9	1	2.8	///		*	*	
Madrid/Barajas	4	0	5	ip		4.7	*	●	●	●	
Madrid (Cdad. Universitaria)	3	1	4	2		5.5	*	●	●	●	
Guadalajara	2	-2		ip		3.0	≡		●		
Toledo	2		6	ip			*		●	●	
Cuenca	2	1	5	ip			●		○	○	
Molina de Aragón		-5	-1	1		1.5			○	○	
Ciudad Real	2			1			●	*	●		
Albacete (A)	1	X	1	ip	4		●		*	*	
Cáceres	5	0	6	2			●		●	●	
Badajoz (A)	9	2	9	ip		8.3	○		,	●	
Vitoria (A)	0	-5	1	1			●		○	○	
Logroño	2	-2	1	ip		4.4	●		○	○	
Logroño (A)	1	X	-1	ip			●		○	○	
Pamplona		-4	0			4.3			○	○	
Huesca (A)			5							○	
Daroca	-2			1			●			○	
Zaragoza (A)		0	1	ip		1.7		●	●	●	
Zaragoza	1	0	2	1			●		●	●	
Calamocha	-2	-6		ip		0.1	*		●	●	
Teruel	0	0	4	2	ip	1.2	*		●	●	
Lérida	0	-1	7	ip		0.0	●		○	○	
Gerona (A)	5	4	4	ip	5	0.0	●	○	///	●	
Barcelona	8	6	8	ip	ip		●		●	●	
Barcelona (A)	8	4	10	ip	ip		●		●	●	
Reus (A)	9	6	10	1		0.0	●		●	●	
Tarragona	2	2		ip		0.0	●		●	●	
Tortosa		2	6	3	ip	0.0	●		●	///	●

SIMBOLOS UTILIZADOS EN LOS CUADROS DE METEOROS SIGNIFICATIVOS

- Llovizna
- ≡ Niebla
- ⚡ Relámpagos
- ▲ Granizo
- Despejado
- Nuboso
- ◀ NW 30 nudos
- ↗ NE 35 nudos
- /// Lluvia
- ≡ Niebla
- ⚡ Tormenta
- \* Nieve
- Poco nuboso
- Cubierto
- ↙ SW 50 nudos
- ↘ SE 65 nudos

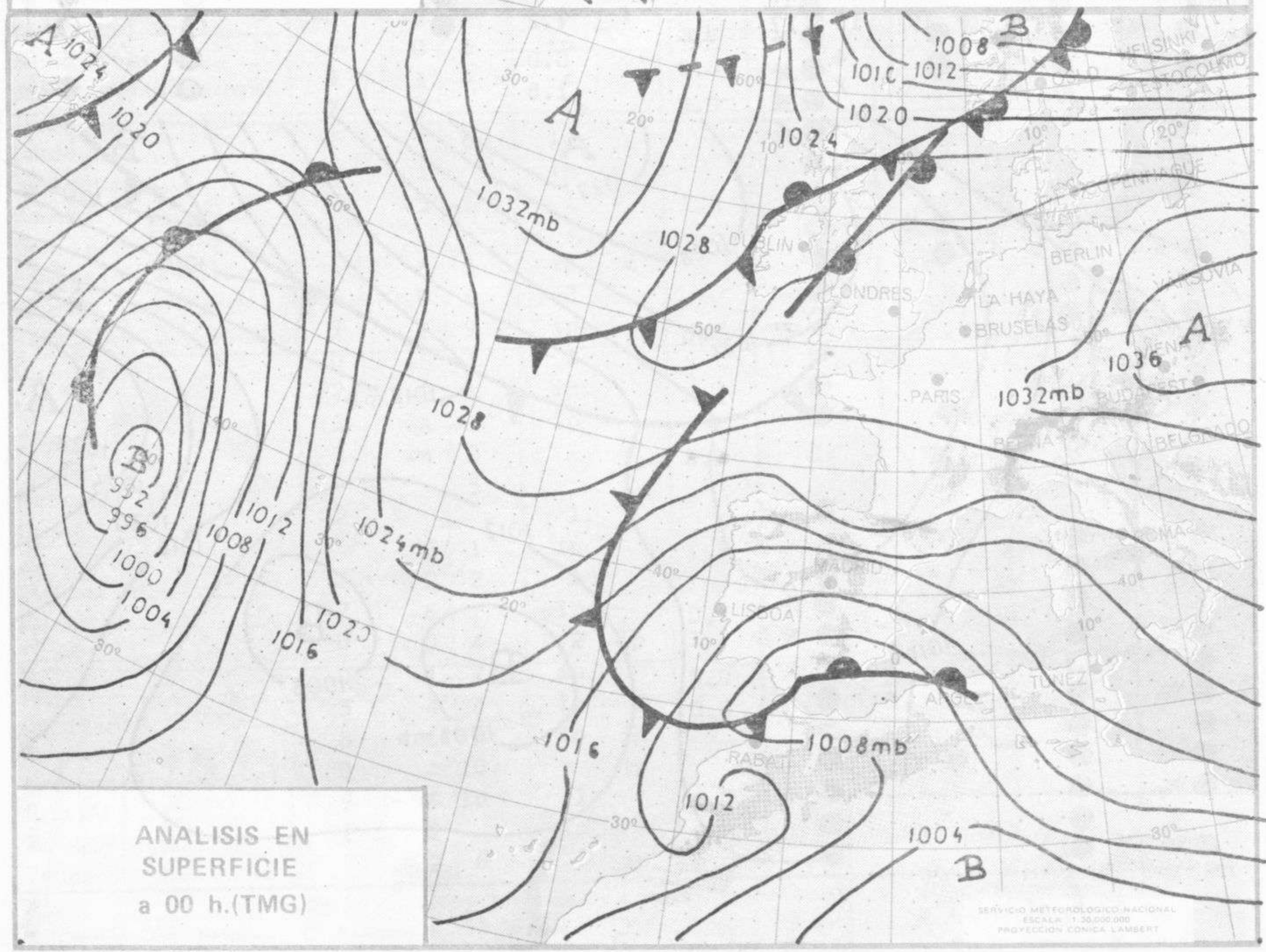
Estaciones	Temperaturas (°C)			Precipitación (l/m <sup>2</sup> )		Horas de sol ayer	Meteoros significativos			
	Máxima de ayer	Mínima de hoy	12 horas de hoy	06 ayer a 06 hoy	Hoy 06-12		18 horas de ayer	00 horas de hoy	06 horas de hoy	12 horas de hoy
Castellón de la Plana ...	6	5	8	22	3	0.0	●		/// ●	/// ●
Valencia (A) ...	7	7	8	55		0.0	/// ●	/// ●	R ●	○
Valencia ...	7	5		53		0.0	R ●		R ●	
Alicante (A) ...	10	9	10	21	2	0.0	●	/// ●	/// ●	/// ●
Alicante ...	10	7		34		0.0	●		/// ●	
Murcia (A) ...	6	4	5	44	21	0.6	/// ●		/// ●	/// ●
Murcia ...	6	4	7	44	20	0.0	/// ●		/// ●	/// ●
Cartagena ...	7	7		30			,		/// ●	/// ●
San Javier ...		7	8	10	9	0.0			/// ●	/// ●
Sevilla (A) ...	10	3	9			1.8	○		○	○
Córdoba (A) ...	8	4	11			0.6	●	●	●	○
Jaén ...	6	1	8	ip		0.8	●		●	○
Granada (A) ...	6	-2	4			0.1	●	○	○	●
Huelva ...	12	4					○		○	
Jerez de la Frontera (A) ...	7	2	6	9	ip		○		○	●
Cádiz ...										
San Fernando ...										
Tarifa ...	10	7	7	13	7	0.0	●		,	/// ●
Málaga (A) ...	9	7	7	ip	2	0.0	○	●	,	/// ●
Almería (A) ...	X	4	8	16	17	0.0	●	●	/// ●	/// ●
Palma de Mallorca (A) ...	12	9	9	ip	12	1.4	●	○	●	/// ●
Mahón (A) ...	13	9	9	ip	10	7.4	○	○	●	/// ●
Ibiza (A) ...	10	8	9	39	7	0.0	R ●	R ●	/// ●	/// ●
Santa Cruz de Tenerife (A) ...	12	9	12			1.7	○	○	○	●
Santa Cruz de Tenerife ...	20		18	ip			○		○	●
Las Palmas (A) ...	17	16	17	ip		0.7	●	●	○	○
Fuerteventura (A) ...	19	13	17	ip		6.4	●		○	○
Lanzarote (A) ...	19	13	17	ip		7.2	●		○	○
Ceuta ...		4				0.0			○	●
Melilla ...		X	11			1.8			○	●





TOPOGRAFIA DE LA SUPERFICIE DE 500 mb. a 00 h. (T.M.G.)

SERVICIO METEOROLOGICO NACIONAL  
ESCALA 1:30.000.000  
PROYECCION CONICA LAMBERT



ANALISIS EN SUPERFICIE a 00 h.(TMG)

SERVICIO METEOROLOGICO NACIONAL  
ESCALA 1:30.000.000  
PROYECCION CONICA LAMBERT

Imp. Sección de Publicaciones del Instituto Nacional de Meteorología