



BOLETIN METEOROLOGICO DIARIO

MADRID, MIERCOLES 7 de MARZO de 1.979. Núm. 66.

Sec. de Publicaciones del Instituto Nacional de Meteorología, Ciudad Universitaria, Apartado de Correos 285, Madrid (España)  
Teléf.: \*(341) (91) 244 35 00 - Fonometeo Madrid (información local zona Centro): 094 - Fonometeo España: (91) 232 69 40

TIEMPO PASADO (de 12 horas de ayer a 12 horas, T.M.G., de hoy):

**Nubosidad y precipitaciones:** Se han registrado precipitaciones en Galicia, Cantábrico, cuencas del Duero y Ebro, Centro, Extremadura, puntos de Cataluña y en la isla de La Palma (Tenerife). Estas fueron en forma de nieve en el Puerto de Navacerrada. Destacan los 24 litros por metro cuadrado recogidos en Zamora, 9 en Madrid (Cuatro Vientos), 8 en Vitoria, 6 en Salamanca y Cáceres y 5 en Logroño y en Navacerrada. En las demás regiones la nubosidad ha sido variable.

**Vientos fuertes:** No se han registrado.

**Temperaturas destacables:** Las máximas de ayer oscilaron entre 23<sup>º</sup> en Murcia y 10<sup>º</sup> en Burgos, entre 16 y 15<sup>º</sup> en Baleares y entre 20 y 19<sup>º</sup> en Canarias. Las mínimas de hoy han variado de 1<sup>º</sup> en León y Lugo a 14<sup>º</sup> en Cádiz, de 8 a 12<sup>º</sup> en Baleares y alrededor de 15<sup>º</sup> en Canarias.

PRONOSTICO PARA MAÑANA:

En Galicia y Cantábrico nuboso con chubascos. En el resto de la vertiente atlántica, Aragón y Cataluña, nubosidad de evolución diurna con algunos chubascos dispersos. Algo nuboso en las demás regiones, con alguna precipitación local.

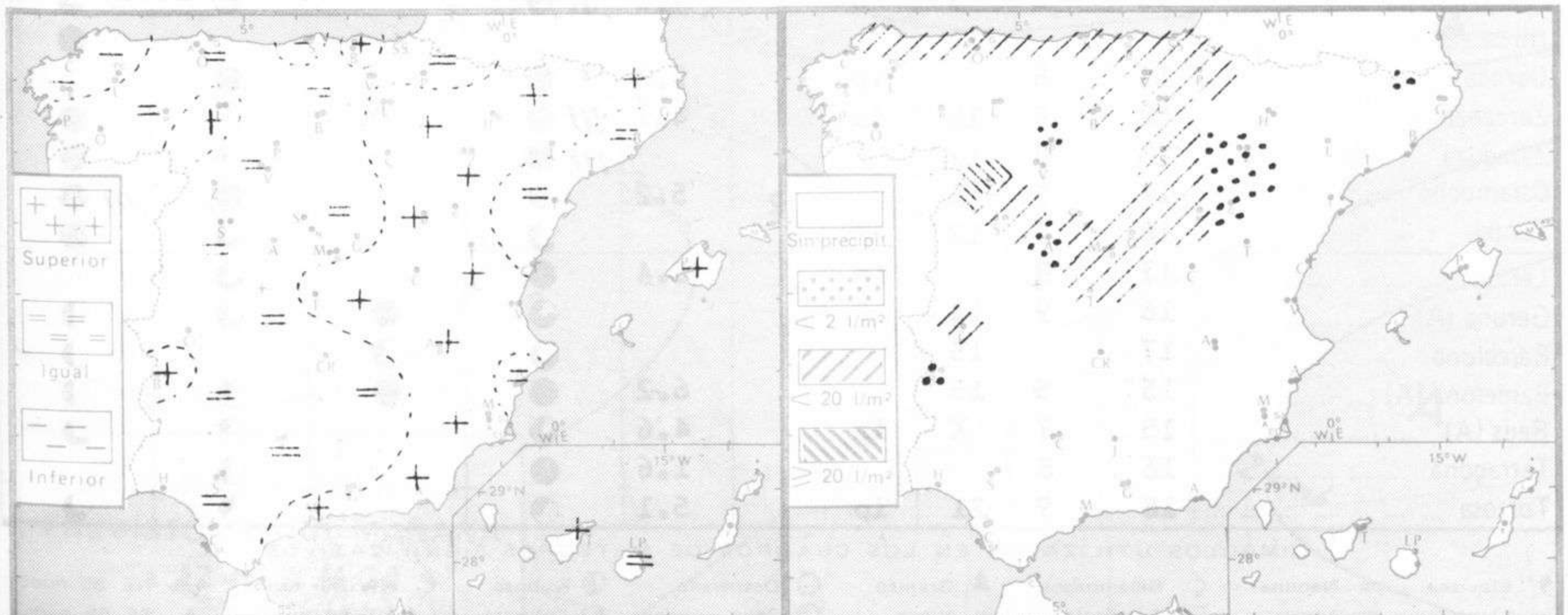
TENDENCIA PARA LOS DIAS 9 y 10.

**Día 9:** Continuará con análogas características.

**Día 10:** Chubascos en el Cantábrico. Nubes y claros en las demás regiones.

NIVEL TERMICO RESPECTO AL NORMAL

AREAS CON PRECIPITACION (12 h. ayer a 12 h. hoy)

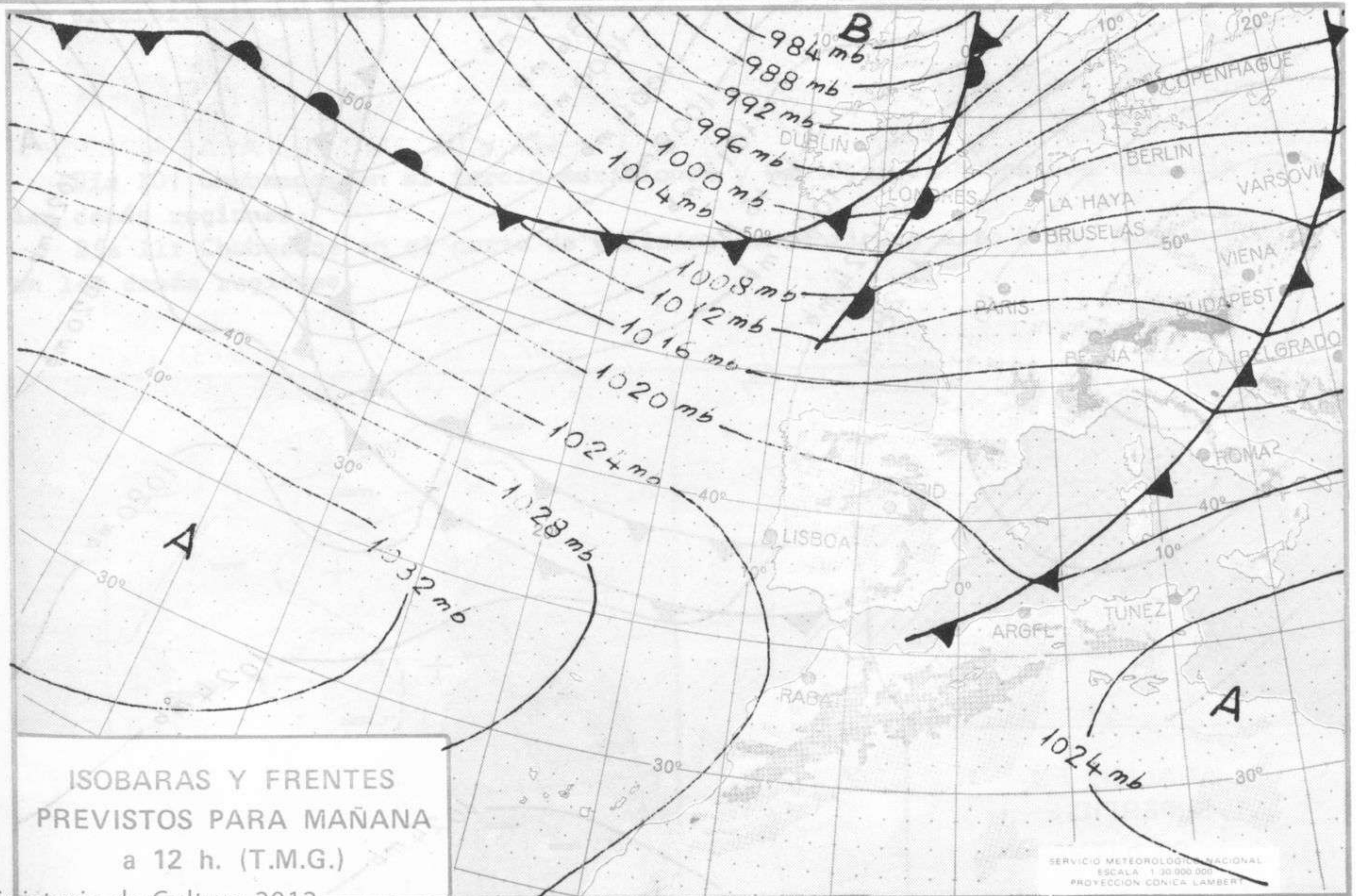


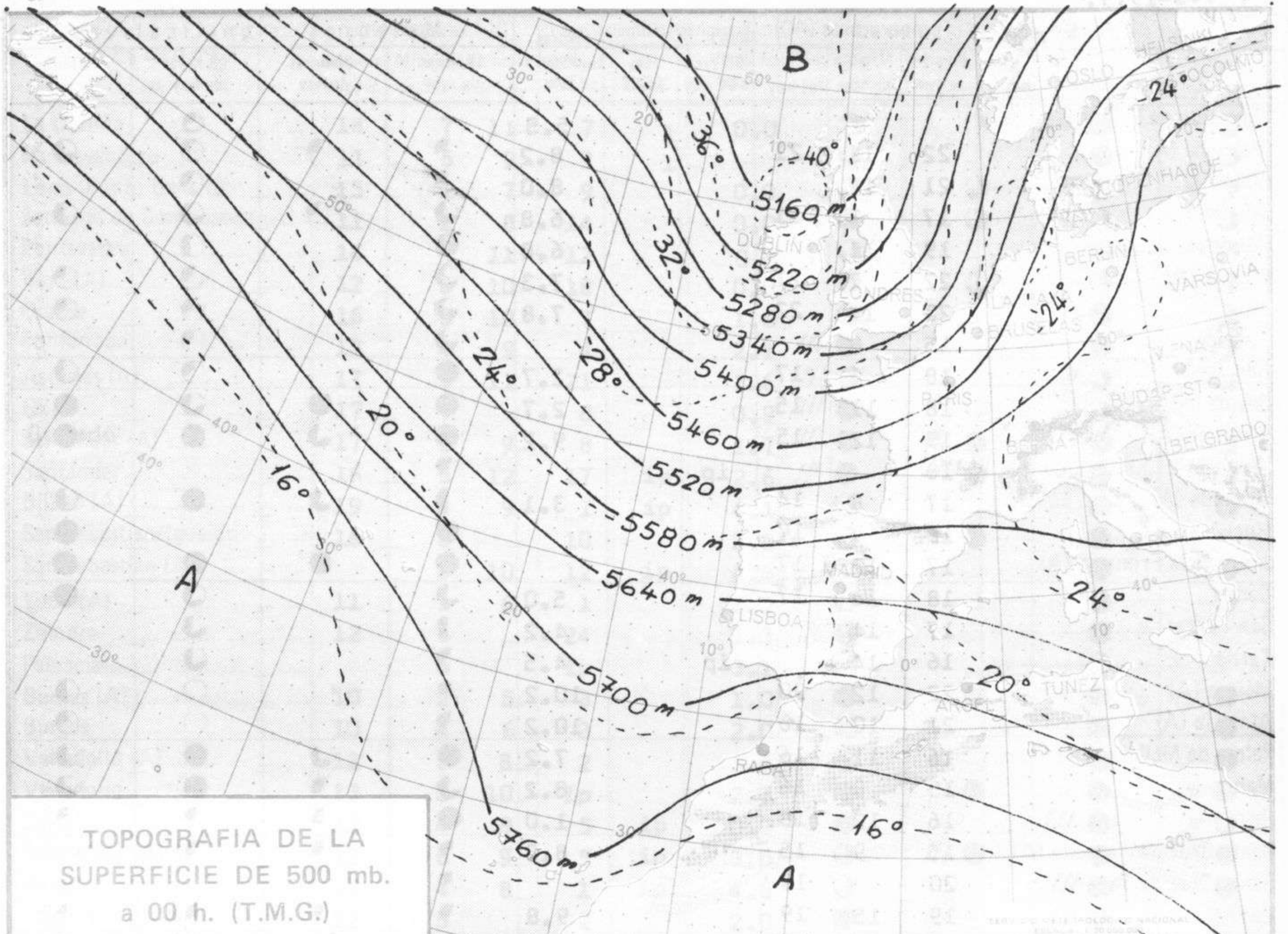
Estaciones	Temperaturas (°C)			Precipitación (l/m <sup>2</sup> )		Horas de sol ayer	Meteoros significativos			
	Máxima de ayer	Mínima de hoy	12 horas de hoy	06 ayer a 06 hoy	Hoy 06-12		18 horas de ayer	00 horas de hoy	06 horas de hoy	12 horas de hoy
La Coruña	14	7	11	7	1	0.0	☉	☉	☉	☉
Monteventoso	11	5	9	9	1		☉		☉	☉
Lugo (Punto Centro)	13	1	7	9		0.0	☉	☉	☉	☉
Santiago de Compostela (A)	11	2	8	14		0.0	☉	☉	☉	☉
Pontevedra	14	5	11	12		0.5	☉		☉	☉
Vigo (A)	12	3	10	18		0.0	☉	☉	☉	☉
Orense	16	5	10	7		1.5	☉		☉	☉
Ponferrada	13	4	9	4		2.1	☉		☉	☉
Asturias (A)	17	5	11	21		1.6	☉		☉	☉
Gijón	17	7		8		0.9	☉		☉	☉
Oviedo (A)	17	5	9	8		1.7	☉	☉	☉	☉
Santander	16	5	12	17	ip	2.6	☉	☉	☉	☉
Bilbao (A)	19	8	9	1	ip	4.1	☉		☉	☉
San Sebastian/Igueldo	16	6		10		2.2	☉	☉	☉	☉
San Sebastian (A)		8	10	12	ip	4.3			☉	☉
León (A)	11	1	6	1		2.3	☉		☉	☉
Zamora	12	6		24		1.3	☉		☉	☉
Palencia		5		ip		3.1			☉	☉
Burgos (A)	10	2	5	3		1.0	☉	☉	☉	☉
Burgos	10	4	6	3		2.0	☉		☉	☉
Valladolid (A)	12	3	8	2		1.6	☉		☉	☉
Valladolid	13	3	10	ip		2.3	☉	☉	☉	☉
Soria	12	4	8	5	ip	0.0	☉	☉	☉	☉
Salamanca (A)	12	6	9	5	ip	3.0	☉	☉	☉	☉
Avila	12	4	8	1	ip	4.5	☉	☉	☉	☉
Segovia	12	5		2		2.0	☉	☉	☉	☉
Navacerrada	5	0	0	2	2	4.1	☉	☉	☉	☉
Madrid/Barajas	16	9	14		3	3.8	☉	☉	☉	☉
Madrid (Cdad. Universitaria)	16	8	11	ip	3	4.2	☉	☉	☉	☉
Guadalajara	14	7		ip		2.2	☉	☉	☉	☉
Toledo	15	9	12		2	6.8	☉	☉	☉	☉
Cuenca	12	7	9		ip	0.0	☉	☉	☉	☉
Molina de Aragón		6	6	ip	4	4.0		☉	☉	☉
Ciudad Real	15	6	14	ip		4.2	☉	☉	☉	☉
Albacete (A)	15	6	14			6.5	☉	☉	☉	☉
Cáceres	15	9	10	ip	6		☉	☉	☉	☉
Badajoz (A)	16	11	12	ip		1.2	☉	☉	☉	☉
Vitoria (A)	14	5	8	7	1		☉	☉	☉	☉
Logroño	14	7	10	4	1	2.6	☉		☉	☉
Logroño (A)	15	7	9	5	ip	2.3	☉	☉	☉	☉
Pamplona	15	5	9	3		4.8	☉		☉	☉
Huesca (A)			12						☉	☉
Daroca	19	8		ip		5.8	☉		☉	☉
Zaragoza (A)	19	8	11	ip		4.7	☉	☉	☉	☉
Zaragoza	18	9	12				☉		☉	☉
Calamocha	14	5	6		2	5.2	☉		☉	☉
Teruel	16	2	12				☉		☉	☉
Lérida	17	8		ip		5.4	☉		☉	☉
Gerona (A)	16	9	14				☉	☉	☉	☉
Barcelona	17		15				☉	☉	☉	☉
Barcelona (A)	15	5	15			6.2	☉	☉	☉	☉
Reus (A)	15	7	X	ip		4.6	☉	☉	☉	☉
Tarragona	16	8				1.6	☉		☉	☉
Tortosa	18	9	21	ip		5.1	☉		☉	☉

SÍMBOLOS UTILIZADOS EN LOS CUADROS DE METEOROS SIGNIFICATIVOS

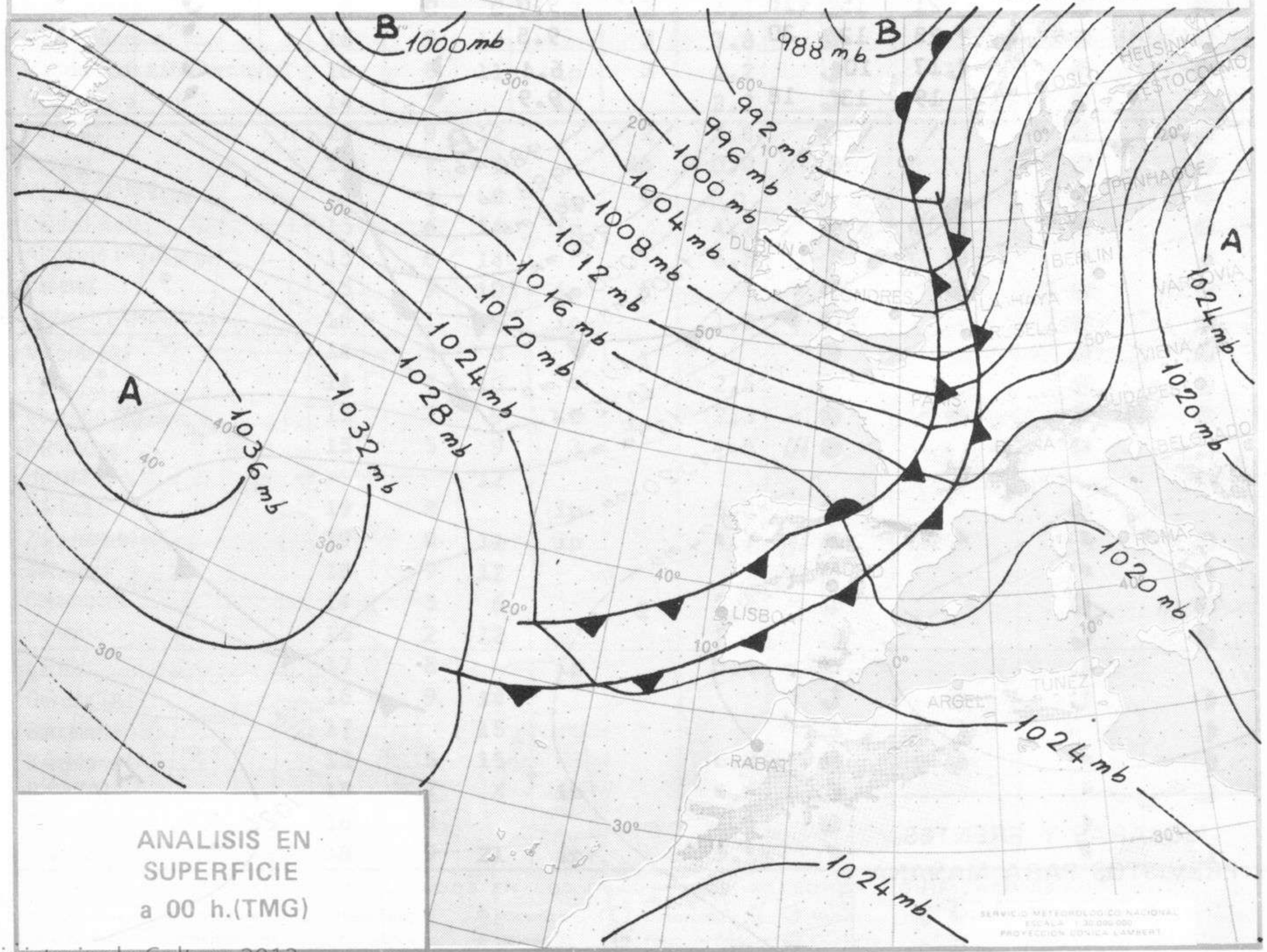
- ☉ Llovizna
- ☉ Lluvia
- ☉ Nebolina
- ☉ Niebla
- ☉ Relámpagos
- ☉ Tormenta
- ☉ Granizo
- ☉ Nieve
- ☉ Despejado
- ☉ Poco nuboso
- ☉ Nuboso
- ☉ Cubierto
- ☉ NW 30 nudos
- ☉ SW 50 nudos
- ☉ NE 35 nudos
- ☉ SE 65 nudos

Estaciones	Temperaturas (°C)			Precipitación (l/m <sup>2</sup> )		Horas de sol ayer	Meteoros significativos			
	Máxima de ayer	Mínima de hoy	12 horas de hoy	06 ayer a 06 hoy	Hoy 06-12		18 horas de ayer	00 horas de hoy	06 horas de hoy	12 horas de hoy
Castellón de la Plana ...		8				5.5				
Valencia (A) ...	22	11	21			8.2	☉	☉	☉	☉
Valencia ...	21	12				8.0	☉			
Alicante (A) ...	17	9	21			6.8	☉	☉	☉	☉
Alicante ...	19	11				6.8	☉			
Murcia (A) ...	22	7	21			7.3	☉	☉	☉	☉
Murcia ...	23	11	22			7.8	☉			
Cartagena ...	15	8					☉			
San Javier ...	18	6	17			2.7	☉	☉	☉	☉
Sevilla (A) ...	18	11	15			2.7	☉	☉	☉	☉
Córdoba (A) ...	19	12	15			9.2	☉	☉	☉	☉
Jaén ...	18			ip			☉			
Granada (A) ...	17	6	14			3.1	☉	☉	☉	☉
Huelva ...	16		17				☉			
Jerez de la Frontera (A) ...	17	12	17				☉	☉	☉	☉
Cádiz ...	18	14	17			5.0	☉			
San Fernando ...	17	14				4.2	☉			
Tarifa ...	16	14		ip		4.5	☉			
Málaga (A) ...	22	12	20			10.2	☉	☉	☉	☉
Almería (A) ...	21	10	18			10.2	☉	☉	☉	☉
Palma de Mallorca (A) ...	16	11	16			7.2	☉	☉	☉	☉
Mahón (A) ...	15	8	16			8.2	☉	☉	☉	☉
Ibiza (A) ...	16	12	18			1.0	☉	☉	☉	☉
Santa Cruz de Tenerife (A)...	15	9	15			8.3	☉	☉	☉	☉
Santa Cruz de Tenerife ...	20		19				☉			
Las Palmas (A) ...	19	15	19			9.8	☉	☉	☉	☉
Fuerteventura (A) ...	21	15	18			9.0	☉	☉	☉	☉
Lanzarote (A) ...	23	12	20			9.5	☉	☉	☉	☉
Ceuta ...	17	10				6.4	☉			
Melilla ...	19	13	18			9.9	☉			





TOPOGRAFIA DE LA SUPERFICIE DE 500 mb. a 00 h. (T.M.G.)



ANALISIS EN SUPERFICIE a 00 h.(TMG)

SERVICIO METEOROLOGICO NACIONAL  
 ESCALA 1:30.000.000  
 PROYECCION CONICA LAMBERT

MADRID 7 DE MARZO DE 1979

OBSERVACIONES DE LAS 00 Y 06 HORAS

08001 32934 56112 22600 35500 C5115 70057 91866=	C8001 60000 56018 22407 68400 06500 79607 91866 54000
08008 60000 62022 21700 49540 C3101 79288=	C8008 40000 02444 22301 45500 01101 79201 94000=
08042 60000 62021 23304 35402 03108 70057=	C8042 40000 60021 23302 25402 01401 70002 94000=
08045 63602 65012 20507 68400 05205 70057 81712=	C8045 20000 50011 20703 25500 03807 70003 82000=
	C8053 70000 65022 23404 78500 02307 65570 70104 94021
08023 83210 30626 21609 87355 07218 70057=	C8014 60000 40022 22007 60960 C5333 70207 94005=
08027 83116 50216 2108 87458 06219 70766 ERROR=	C8023 80000 58216 21607 87355 01400 71305 94026=
	C8025 70702 60028 21108 75500 06303 70108 94041=
	C8027 82204 58026 21607 86558 05304 71008 94022=
	C8029 80000 50028 20408 68578 07400 71208 94043=
08055 62904 65021 48702 68401 01204 69131 70057 95195=	C8055 63404 60021 48702 48401 00203 69131 70001 94023
	C8130 81802 60022 20606 55628 05500 65420 70108 94013
08075 82306 60022 50707 85458 05206 69171 70258=	C8075 80000 60022 49802 85458 01302 69171 70205 94010
08141 82506 65032 19308 80928 05204 69382 70057=	C8141 70000 60031 20104 70978 03305 69383 70003 94023
	C8148 80000 56808 49705 82468 04500 68946 70504 94000
08202 82404 62606 50907 52470 07201 69281 70258 95495=	C8202 82802 62026 50706 82400 04500 69278 70506 94030
	C8210 83605 70606 50704 80721 02500 68892 70104 94045
	C8213 80000 64616 49906 37528 05400 69032 70205 94020
08221 32510 65012 20309 25501 08103 69523 70057=	C8215 80306 01737 51300 87058 00603 68112 70200 94041
	C8221 72308 62022 18810 55530 08704 69513 70009 94038
	C8272 70000 60022 20910 75658 08607 69574 70009 94068
	C8231 72202 70022 53007 72500 05400 69115 70007 94055
	C8232 80000 60616 49706 87458 04504 68567 79306 94154
08348 92704 56612 24610 09205 69506 797-- 85000 ERROR=	C8348 72706 64022 24008 47420 07808 69496 79706 94733
08280 70000 62030 22409 45570 04104 69390 70057=	C8280 32706 65031 22207 55530 06101 69385 70006 94065
08261 72205 60022 22210 77400 10203 79769=	C8261 82505 56602 20509 87458 09607 79209=
	C8330 81906 65021 21912 85500 12400 70011 94012=
08084 80000 30058 20609 87458 07221 70389=	C8080 80000 70702 58606 21405 88458 04400 69565 70705
	C8084 80000 75028 21207 85558 04505 70507 94023=
09160 32216 70011 19213 35600 06307 79189=	C8160 42608 80011 21408 25601 06303 79108 94047=
	C8233 70000 80031 50406 58578 04305 69115 70005 94052
	C8171 61602 70022 18108 10942 05311 70008 94054=
08180 40000 56101 16712 40930 08701 70057=	C8181 23504 57011 17308 25500 06312 70005 94062 MAR15
08181 72106 58022 16711 25578 10707 70057=	C8175 30000 70020 17212 15622 08305 70007 94046=
	C8238 33610 80020 15912 10942 06301 70009 94051=
	C8286 22905 58050 20108 11558 06303 70008 94055=
08360 12710 65024 19914 10940 05803 70057=	C8360 53008 65031 20113 20949 06303 70009 94068=
	C8429 30000 65021 19308 30930 04500 70007 94073=
	C8433 10000 62021 20907 00940 05400 70006 94027
08391 72204 70022 24313 55670 12103 70057=	C8391 60000 50051 22612 25548 11608 70011 82630 94027
08410 62508 70022 24413 61500 12303 70057 ERROR=	C8410 82206 65022 23612 85500 12806 70012 94052=
08419 50000 70022 25611 66500 08204 69582 70057=	C8419 80000 60022 25107 88500 05705 69569 70006 94031
08451 80000 65022 24713 85558 12401 70057 88620=	C8451 80000 58052 22912 85500 11811 70012 83620=
	C8452 60000 70022 24214 68400 14705 70014 94050 91827
	C8458 53202 50031 23814 16350 12607 70014 94045 91827
08482 03208 70000 23112 00900 08400 70057=	C8482 03114 70000 21913 00900 09705 70012 94102=
08487 00504 65000 21912 00900 11103 70057=	C8487 03608 65020 20911 00900 06403 70010 94102=
08306 52204 20613 58400 12400 70057=	C8306 71606 59022 19512 78438 12806 70011 94072=
08314 32408 64010 19910 00900 09704 70057=	C8314 82406 60032 18610 68478 09705 70008 94082=
08373 32406 62011 20613 36240 10301 70057=	C8373 12694 70020 19412 15400 06503 70012 94010=
	60010 52904 50400 13500 54400 00400 67705 70051 94107
	60015 13210 70011 24109 15400 08607 69517 70009 94083
	60020 00000 80020 23513 00900 09400 70013 94100 91818
	60030 30112 70021 24216 35500 10607 70015 94098 91817
	60035 50412 60030 24215 58500 12202 70015 94090 91816
	60040 10108 65020 23712 15500 11102 70012 94095 91817
60338 02408 70020 23014 00900 10301 70057=	60320 53112 80021 21511 38540 07710 70010 82625 94064
	60338 12508 80030 22213 15400 10501 70013 81620 94099
	C8201 50000 62028 49506 34831 05500 69275 70705 94041

OBSERVACIONES DE LAS 12 Y 18 HORAS

08001 63604 62029 24711 33462 06104 70158 91837=	08001 43610 68021 25010 28461 05400 70112 91837=
08008 40000 65024 24407 48400 C5115 70057=	C8008 33610 70021 22408 32500 02101 70011=
08042 50000 70021 22608 48400 04107 70057=	C8042 33606 70021 23409 38400 03400 70011=
08045 40206 75031 22610 41500 06212 70057 84820=	C8045 30204 75011 21510 31500 08400 70011 82820=
08053 30000 72011 23609 28560 01107 69591 70057=	C8053 30000 80021 22411 28400 50604 69574 70012=
08014 63204 56022 24711 52530 C5115 70057=	C8014 23404 60010 25811 12530 06308 70013=
08023 62710 60032 24712 48400 05216 79189 81350=	C8023 40000 65032 25311 28450 06202 79112 82820=
08025 70000 62252 24409 48400 06217 79189=	C8025 60000 65022 24610 48530 05304 79111=
08027 83106 65022 24409 48400 04212 79589=	C8027 62702 70012 25108 65558 04308 79510=
08029 70000 59028 24610 48400 06212 79389=	
08055 60402 82012 51406 68401 52209 69154 70057 95100=	C8055 40000 82012 51507 48500 51201 69149 70010 95100
	C8130 70904 64022 21609 48642 03501 66432 79710=
08075 83602 75022 24711 48400 05108 69198 70057=	C8075 50706 80012 52606 58488 02600 69195 70007=
08141 72703 70022 24712 48400 03108 69401 70057=	C8141 80404 70022 20110 35578 01500 69392 70010=
08148 63206 70022 24712 48400 03108 69401 70057=	C8148 80032 52006 87488 02307 68973 79309=
08202 72806 65022 24712 48400 04003 69289 79788 95480=	C8202 80402 30636 50907 48328 07507 69282 70311 95480
08210 82204 81022 24712 48400 02103 69403 79288=	C8210 80204 65808 51705 89688 04500 68898 70208=
08212 52704 68021 24712 48400 05103 69051 70389 95460=	C8213 82702 68022 51109 45528 04400 69042 70010 95460

