

Ciclismo

El catalán Mariano Cañardó vence en la XI Vuelta Ciclista a Cataluña



El pelotón de cabeza pasando por el «Coll de Margat»

La VI etapa de la Vuelta a Cataluña

Comprendía 171 kilómetro entre Palafrugell y Gironella, siendo la penúltima de la XI Vuelta a Cataluña.

Dióse en ella una agradable sorpresa ya que el corredor catalán Cañardó escapóse faltando 50 kilómetros para el final logrando entrar en la meta con una ventaja de seis minutos con relación al segundo y por tanto colocándose el primero en la clasificación general.

Fué la siguiente la clasificación de la etapa:

- Cañardó, 6 horas, 21 minutos y 5 segundos.
 - Esquerra, 6-27.
 - Orciani, 6-27-55.
 - Aerts, igual tiempo.
 - Vicente Trueba, igual tiempo.
 - Figuera, en igual tiempo.
 - Sanz, 6-31-13.
 - Butafori, 6-32-12.
 - Mateu, 6-32-47.
 - Dubau, 6-34-14.
 - Soris, 6-34-40.
 - Guiarango, igual tiempo.
 - Moiler, 6-40-19.
 - Cardona, 6-43-37.
 - Se clasificaron 77 corredores.
- La clasificación general es la siguiente:
- Cañardó, 86 horas, 24 minutos y 59 segundos.
 - Aerts, 86-27-56.
 - Preciani, 86-34-38.

- Mateu, 86-42-6.
- Trueba, 86-44-2.
- Sanz, 86-53.
- Butafori, 86-56-28.
- Soris, 86-57-28.
- Benoit, 86-57-29.
- Figuera, 87-6-29.
- Cardona ocupa el 13 puesto, con 97-25-33, y el valenciano Sanchis va en 55 lugar, con 41-49-45.

Aerts clasificóse primero en la última etapa

Ayer corrióse la última etapa de la Vuelta Ciclista a Cataluña sobre el trayecto Gironella-Barcelona que comprendía un total de 110 kilómetros.

Dióse la salida a los participantes en Gironella a la una de la tarde, efectuándose 79; uno menos de los entrados en la anterior, puesto que retiróse el principiante Cervelló que se encontraba indispuerto.

Desde el primer momento marcharon los corredores en bloque hasta llegar a Col Vató, única dificultad de la etapa en que fueron espaciándose los corredores. Pero con todo llegaron agrupados a la cima en número de 30.

Luego del descenso, fueron reuniéndose hasta juntarse en número de 50.

El paso por las calles de la ciudad y entrada en la Exposición, fué presenciado por gran número

de espectadores que aplaudió con gran cariño a los routiers.

Inicióse una fuga que en la cuesta de la Exposición y antes por las calles de la ciudad fué la que motivó las escasas diferencias habidas en la clasificación.

El primero en entrar al Stadio fué Cebrián Ferrer, pero sobre la pista de cenizas pasó el belga Aerts que venció la etapa.

La clasificación dióse así:

- 1.—Aerts, en 3 horas, 35 minutos, 32 segundos.
- 2.—Cebrián Ferrer, en igual tiempo.
- 3.—Sanz, de Reus, id.
- 4.—Riera, id.
- 5.—Bresciani, id.
- 6.—Maucher, id.
- 7.—Mateu, id.
- 8.—V. Turiá, id.
- 9.—Cardona, id.
- 10.—Butafochi, id.
- 11.—Sols, 3 h. 35 m. 45 s.
- 12.—Zenón, igual tiempo.
- 13.—Bruguera, id.

Se clasificaron hasta 75 corredores.

Mariano Cañardó, que iba en cabeza, sufrió una salida de cadena en la máquina al paso por las calles de Hostafranchs, por lo que se retrasó del primer. Luego, auxiliado por Cuvelier, reparó la avería, llegando a la meta ambos en 3 h. 36 m. 45 s.

La entrada de los corredores fué

muy celebrada por el público que llenaba el Stadio.

Ha quedado establecida así la clasificación general:

- 1.—Mariano Cañardó (catalán), en 40 horas, 1 minuto, 44 segundos.
 - 2.—Aerts, 40 h, 4 m. 35 s.
 - 3.—Bresciani, 40-10-17.
 - 4.—Mateu, 40-17-45.
 - 5.—V. Trueba, 40-19-41.
 - 6.—J. M. Sans, 40-29-09.
 - 7.—Butafochi, 40-32-07.
 - 8.—Zenón, 40-33-14.
 - 9.—Illera, 40-39-31.
 - 10.—Maucher, 40-42-08.
 - 11.—Sauri, 40-43-13.
 - 12.—Riera, 40-52-34.
 - 13.—Cardona, 41-01-12.
 - 14.—Esquerra (primero de la tercera categoría), 41-04-10.
 - 15.—J. Pons, 41-06-08.
- El valenciano Luis Sanchis clasificóse luego del 50.

Ahorrad



El ahorro es fuente de bienestar

Para obtenerlo poseed una libreta o Cuenta de los que emite la CAJA DE PREVISION SOCIAL DEL REINO DE VALENCIA, entidad oficial benéfica (R. O. de 24 de junio de 1922), en cualquiera de sus oficinas:

- VALENCIA: Av.ª de Amalio Jimeno, 8 (edificio de su propiedad).
- ALCIRA: Mendizábal, 13.
- ALCOY: Luria, 5.
- CASTELLÓN: Mayor, 119.
- DENIA: Constitución, 18.
- ELCHE: Reina Victoria, 19.
- GANDÍA: S. Fran.º de Borja, 93.
- JÁTIVA: Diputado Villanueva, 39.
- VILENA: Paseo de Chapí, 26.

«La Correspondencia de Valencia» en Madrid

Los lectores que se trasladan a la Corte hallaran nuestro periódico en estos dos puntos:

- KIOSCO DE S. GOMEZ, Alcalá, 22, frente al Alkazar
- Y JOSE SANCHEZ HERRERO, kiosco calle de Alcalá, frente al Banco Río de al Plata

TOROS

La becerrada de ayer tarde

Rueda, Medialdea y Velita nos aburririeron soberanamente

—¿Ha visto usted? Anuncian toros para el domingo...

—¿Tan pronto? Aún hace mucho calor, aún estamos en pleno verano, aún se encuentra fuera la gente...

—De todos modos, recuerde que el día 17 hará dos años que se dió una corrida de toros con un llenazo.

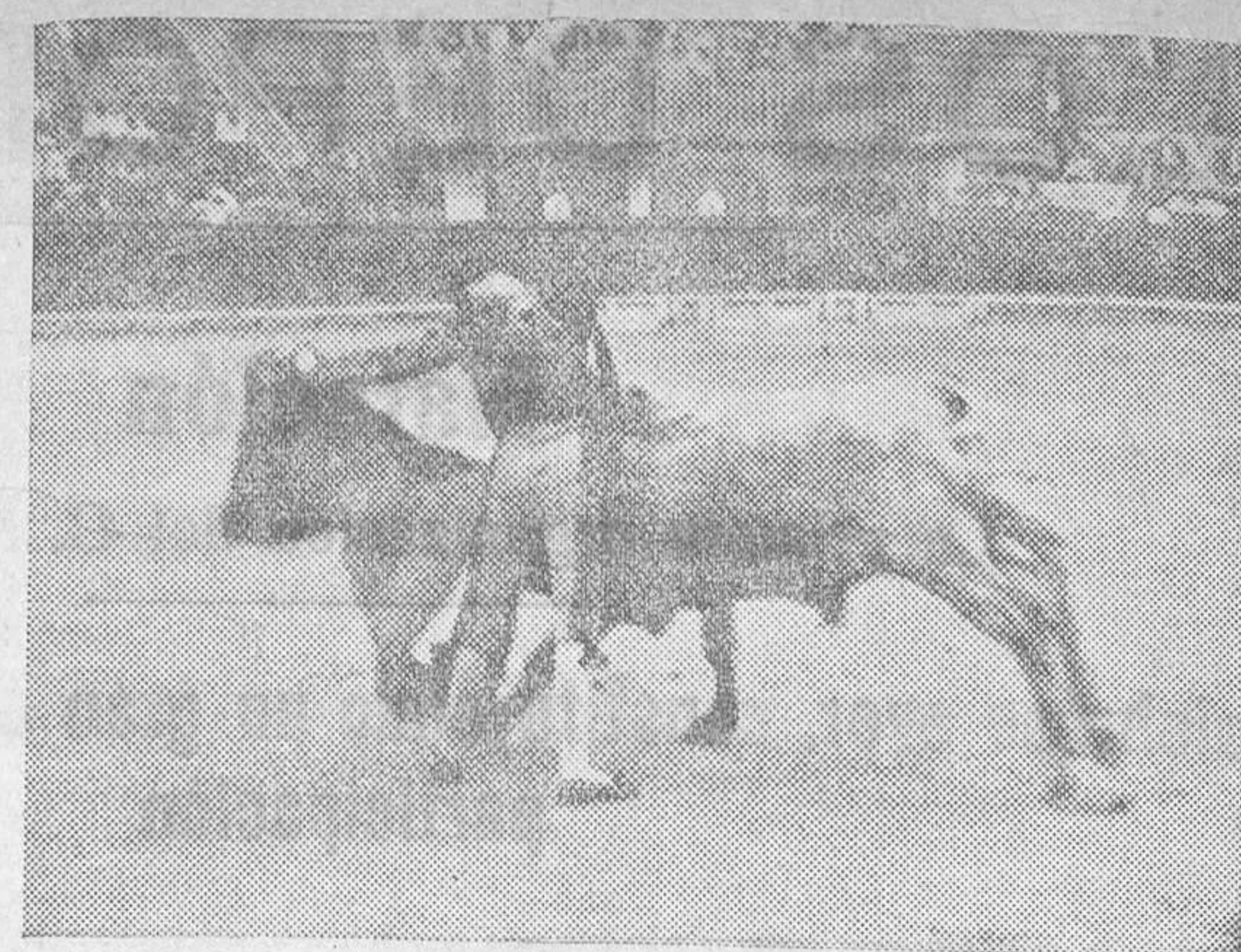
—Pero era la alternativa de Barrera.

ayer no se dió por cuenta de la nueva empresa, sino por una empresa aparte que previamente tenía subarrendada la plaza.

—¿Cuándo empezará la segunda temporada a serias?

Un periódico daba una nota de las corridas a torear por Saturio Torón, y citaba las fechas 22 y 29 en Valencia.

Bien. Pero resulta que el hasta hace poco banderillero de Enrique



Antonio Medialdea veroniqueando

te el último demostró alguna bravura.

—¿Qué hicieron los «mataores» ante semejantes fieras corruipias?

Van ustedes a verlo, por si acaso ayer no tuvieron el infortunio de asistir a la plaza.

Rafael Rueda «apuntó» maneras. ¡Lástima que no disparara más!... En su labor capoteril hay que apuntar los lances que suministró al último de la tarde, también hay que agradecerle la brevedad con que despachó a sus becerreros, pues murieron de sendas estocadas, no precisamente modelo de ejecución ni de colocación.

Su segundo animalito le revolvió en varias ocasiones. Y, en resumen, el chico fué el rey en tierra de ciegos...

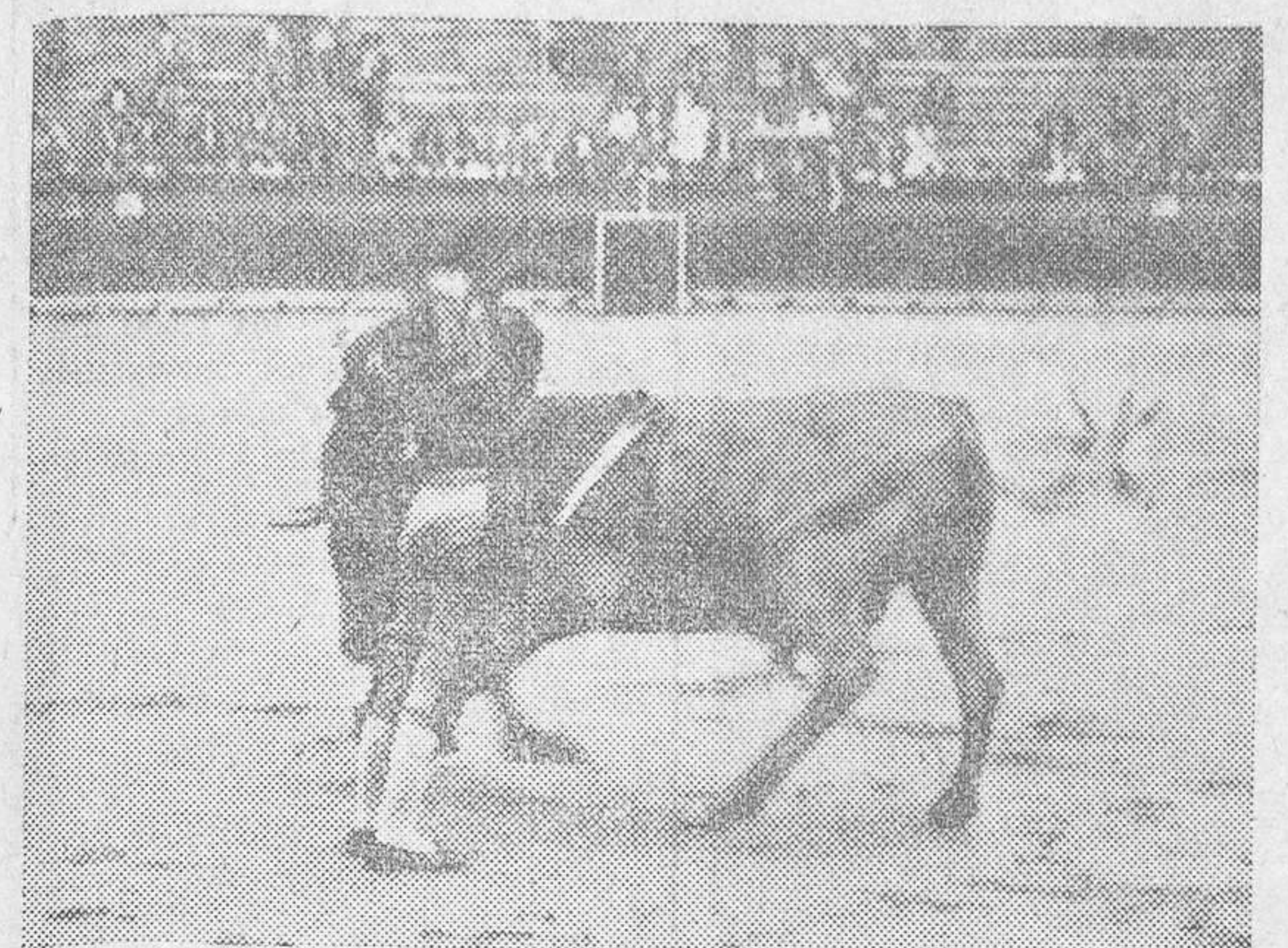
El segundo «espá» era Antonio Medialdea. En su primero, que atropellaba bastante, no consiguió ni por asomo torear de muleta. Lo mató de cuatro pinchazos cuando la cosa ya se iba poniendo para el aviso, sino es que pasaba el tiempo. A su segundo, no consiguió torear de capa, a pesar de que tuvo la res a su disposición la mar

de tiempo. Con la muleta, dió dos pases buenos y otros como pudo. Afortunadamente—para él y para el público—acabó de media estocada.

Y vamos con el tercer «maestro»: Federico Sobrevela, Velita. Aún estuvo peor que sus queridos compañeros. Verde, muy verde. Si el torito no pasa, no da ni un amago de lance. ¿Y matando? No tiene la menor idea. A su primero le entró ocho veces, saliendo trompado en todas. Y oyó un aviso.

A su segundo—el mejor de todos—le dió alguna verónica; pero con la muleta ¡cero al cociente! Mató de media delantera y descabello.

¡Ah!... El cartel anunciaba que los tres jóvenes se despedían de becerristas. Muy bien, muy bien. Y... ¿a qué oficio van a dedicarse?



Rafael Rueda pasando de muleta

—Bien. Al fin y al cabo, la receta para que vaya público a la plaza solo consiste en darle buenos programas.

Pero, aparte de comidillas, el caso es que la tarde de ayer, aunque bastante calurosa, era hosca, triste, fundamentalmente antitaurina. Estaba el cielo encapotado, llovía a ratos... Todo lo contrario, en fin, de lo que se había pensado.

No es de extrañar, pues, que la función se diera en familia. Tentados estamos de dar los nombres y apellidos de todos los espectadores. Dejamos de hacerlo, no porque temamos ocupar mucho espacio, sino por la sencilla razón de que ignoramos dichos nombres y apellidos...

Algunos espectadores, que no están en interioridades de empresarios (ni falta que les hace...), con padecían a la nueva empresa por el desolador aspecto que ayer ofrecía el coso taurino.

Una aclaración: la becerrada de

Torres, está contratado en firme para torear el 29 en Bilbao. Y, según parece, mano a mano con mister Sidney Franklin.

Lo cual es un cartelito para que —en broma o en serio—se llene cualquier plaza.

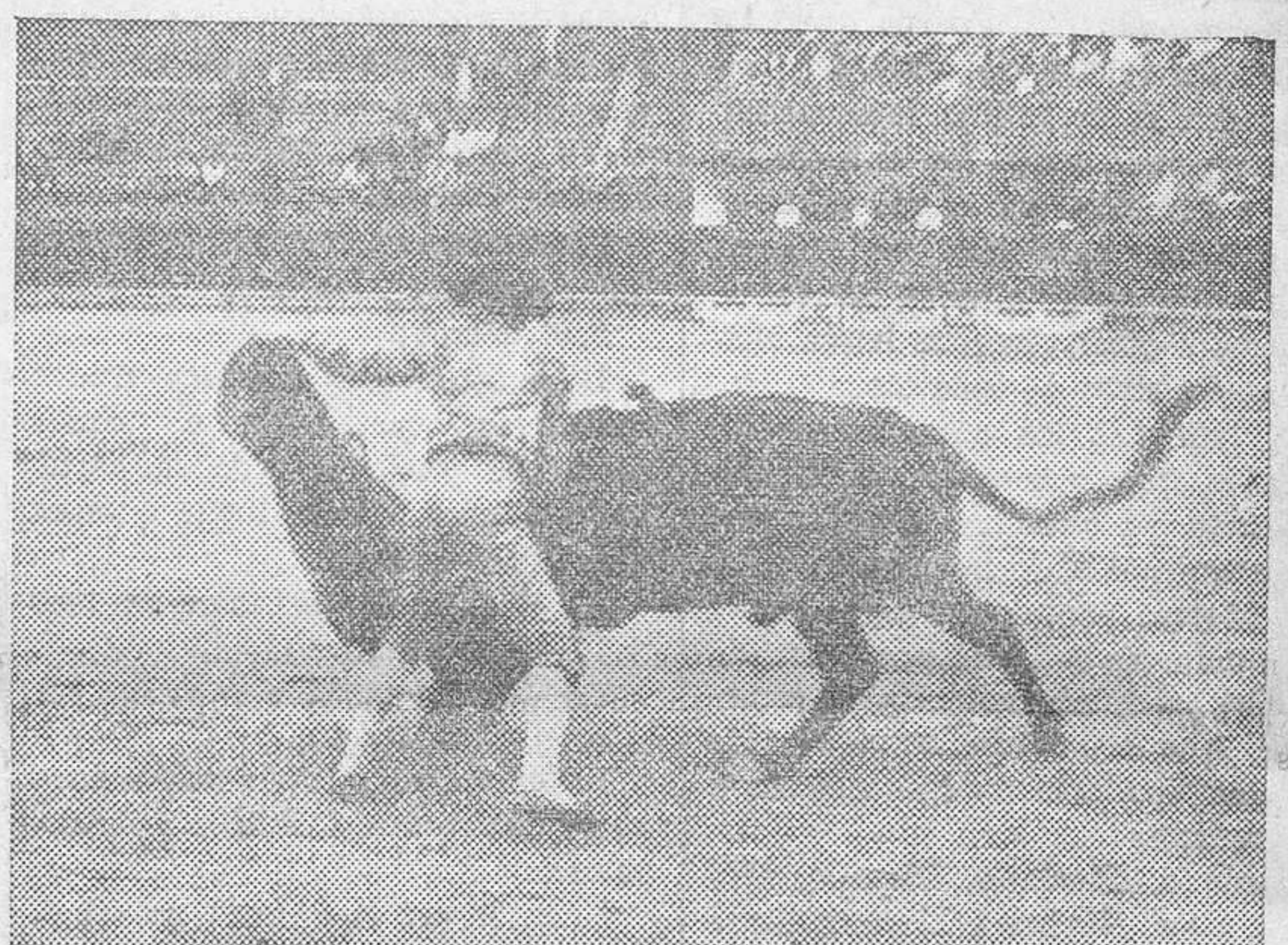
¿Divagamos?

Quizá... Pero da lo mismo, porque la reseña de la becerrada de ayer puede despacharse de un gollete.

Empecemos por los bichitos. Pertenece a la ganadería de Riera, que pasta en la provincia de Madrid. ¡Ojo! No confundirla con la de Murube, ni con la de Miura...

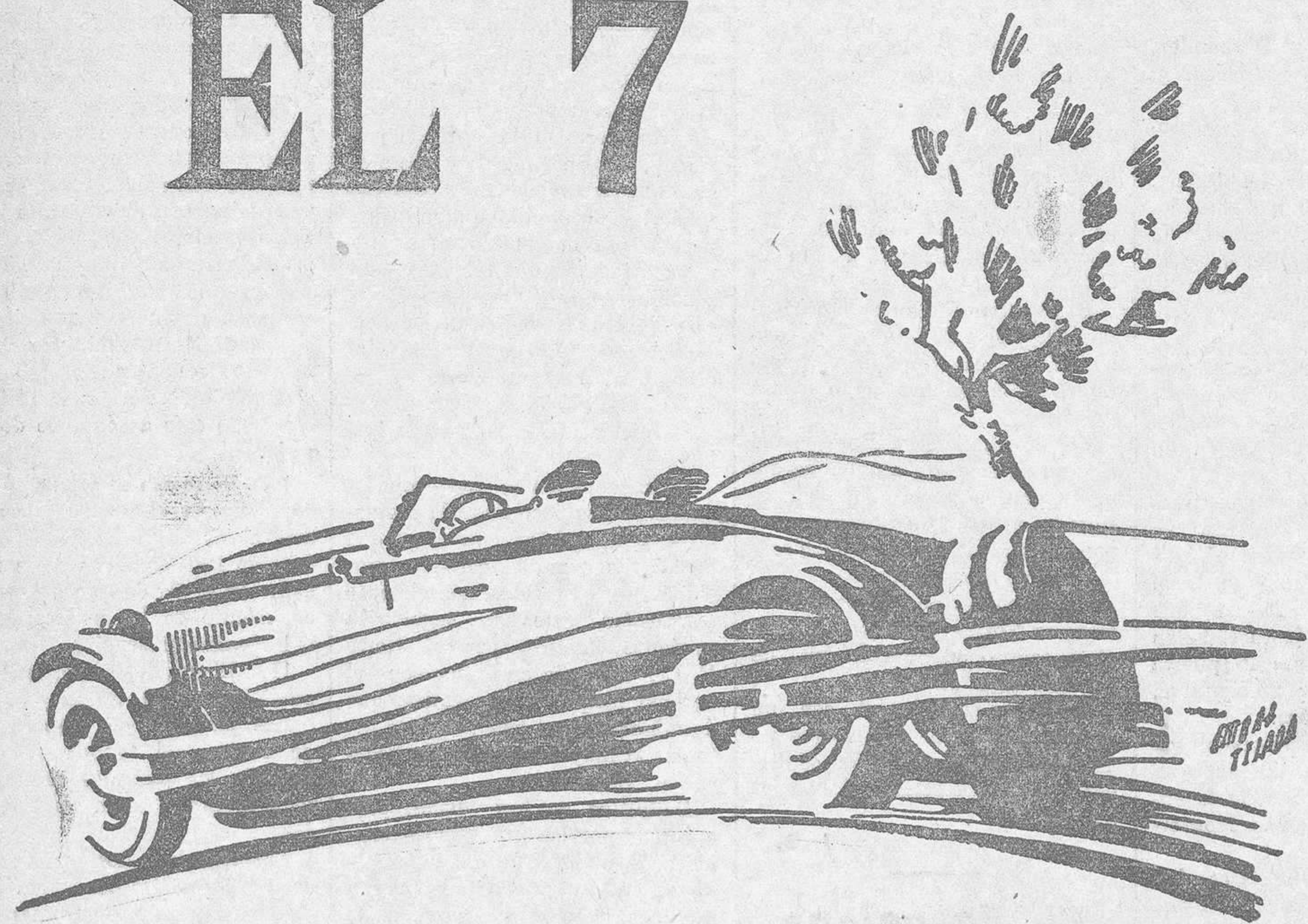
Los seis animalitos fueron excesivamente pequeños. Bien que no se saquen los gallenubos de quince años atrás, por ejemplo; pero barbos ¡tampoco!... Así se fomenta con demasiado eficacia la chaladura.

«En cambio», casi todos fueron mansitos, los pobrecitos. Únicamen



Velita la necando

EL 7 DE SETIEMBRE



un coche FIAT, modelo 521, de dos litros y medio, estrictamente de serie, cubiertas Nacional Pirelli, bajo el control de los cronometradores oficiales y de importantes personalidades en el mundo automovilístico español, REALIZA el recorrido

BARCELONA-MADRID

Kilómetros 625, en SIETE horas CUARENTA Y CUATRO minutos, a la media horaria de kilómetros 80'746, batiendo en CINCUENTA Y OCHO minutos el "record" obtenido por la competencia y estableciendo el nuevo "record" absoluto.

¡SIN COMENTARIOS!

¡Poseer un FIAT significa anular las distancias!

AGENCIA EXCLUSIVA "FIAT"

PLAZA DE EMILIO CASTELAR, 21

Visite nuestro Salón Exposición: Avenida de Amalio Jimeno, número 7

Guíadel turista en Valencia

MUSEO PROVINCIAL DE BELLAS ARTES.—Situado junto a la iglesia del Carmen. Es, después del de Madrid, el más importante de España, y en primitivos sustratos a aquél. Entrada pública, mediante el pago de 50 céntimos, todos los días laborables, de 10 a 14. Jueves y domingos, entrada gratuita, de 10 a 13. Trámvias más próximos para visitar el Museo, los números 1 y 6.

Arquitectura civil Española. Entrada pública y gratuita, todos los días laborables, de nueve a cinco tarde. Trámvias más próximos, el número 7. PALACIO MUNICIPAL.—(Está situado en la Alameda, frente al Puente del Mar).—En él está instalada la magnífica colección conculilológica. Entrada todos los días laborables, de nueve a una, mediante pase que se da en el Fomento del Turismo. Trámvias más próximos para visitarlo, los números 2 y 8.

estilo ojival de 1858. Más de 400 cuadros, entre ellos, de Goya, Joanes, Ribera, Saxoferrato y otros. El Santo Cáliz de la última cena del Señor y un portapaz de Benvenuto Cellini. Subida a la torre de 64 metros. El Miguelete, desde donde se admira uno de los más bellos panoramas del mundo. Trámvias números 1 y 6.

Horas de salida diariamente de los trenes de todas las líneas del Norte. Salidas Encina: Lígero Encina, 6'41. Expreso Encina, 9'5, a Madrid. Trámvia Játiva, 11'30. Lígero Encina, 14'00. Trámvia Játiva, 16'40. Trámvia Játiva, 18'45. Mixto Encina, 19'00. Correo expreso Encina, 20'40, a Madrid.

Salidas línea Barcelona: Expreso Tarragona, 6'58. Trámvia Castellón, 8'05. Expreso Tarragona, 9'55. Mixto Tarragona, 2'00. Trámvia Castellón, 14'20. Idem idem, 19'55. Correo Tarragona, 21'40.

Salidas línea Barcelona: Expreso Tarragona, 6'58. Trámvia Castellón, 8'05. Expreso Tarragona, 9'55. Mixto Tarragona, 2'00. Trámvia Castellón, 14'20. Idem idem, 19'55. Correo Tarragona, 21'40.

Mixto, 17'35. Correo, 20'15. Llegadas línea Barcelona: Correo Tarragona, 2'30. Trámvia Castellón, 10'18. Idem idem, 18'15. Mixto Tarragona, 16'10. Trámvia Castellón, 19'51. Expreso Tarragona, 17'50. Expreso Tarragona, 22'32. Trámvia Castellón, 20'20.

Las enfermedades y su convalecencia. Las enfermedades dejan en pos de sí debilidad y anemia, el organismo ha empleado para vencer la enfermedad todas sus reservas y el cuerpo queda falto de defensas. Si no se ayuda al organismo, la convalecencia es larga y penosa; por ello recomendamos los médicos el FOSFO-GLICO-KOLA DOMENECH, que se nota antes de terminar el primer frasco. Este producto se vende en todas las farmacias.



Precio: 1'25 pesetas -- Venta: Farmacia y en los laboratorios Cañizares -- VALENCIA

Elixir de Guayacol del doctor Torrens

Medicamento heroico para la curación de la TISIS PULMONAR. De resultados seguros para combatir las Tosas pertinaces.-Enfermedades del pecho.-Catarros de los bronquios Resfriados antiguos, etc. Muy útil en la CONVALECENCIA de la PULMONIA.—En la inmensa mayoría de casos basta consumir sólo UNO o DOS frascos para alcanzar la COMPLETA CURACION.—Los resultados son todavía mucho más rápidos si se emplea este preparado para la curación de un SIMPLE RESFRIADO O CATARRO

El Elixir de Guayacol del doctor Torrens, vistas numerosas Jecciones de planes terapéuticos racionalmente dirigidos a combatir la tuberculosis pulmonar crónica, ha sido especialmente el objeto de mis observaciones, sorprendiéndome con inusitada satisfacción los rápidos y poderosimos efectos favorables que con su empleo obtuve.—Doctor J. Luis Vidal. El éxito alcanzado con el «Elixir de Guayacol Torrens» ha sido tan satisfactorio, que no he dudado un momento en hacerle público y manifestárselo al doctor Torrens.—Emilio Gozalbes, licenciado en Medicina y Cirugía. Llamo la atención de los médicos y enfermos sobre la utilidad indiscutible del «Elixir de Guayacol Torrens» en la tuberculosis, pues lleva mejor la indicación morboza que otro medicamento antiséptico pulmonar.—Francisco A. Llobregat, licenciado en Medicina y Cirugía.

Para la venta: Farmacia del doctor Torrens, plaza del Mercado, 73, Valencia, junto a la Droguería de la Luna Teléfono 573

Compañía de Navegación "Ybarra y Compañía" SERVICIOS DE CABOTAJE. EXTRARRAPIDO: SALIDAS de Valencia los LUNES (quincenalmente), par' Alicante, Casi, Lueva, Vigo, Mus i, Gijón, Santander, Bilbao y Pasajes.

Sus ROPAS SOMBREROS y ZAPATOS QUEDARAN PERFECTAMENTE TINTADOS INNOVATION JORGE JUAN, 22 TELEFONO 12.004

APOPLEJIA (Feridura) PARALISIS. Angina de pecho. Vejez prematura. Demás enfermedades originadas por la Arterioesclerosis e Hipertensión. Se curan de un modo perfecto y radical y se evitan por completo tomando RUOL.

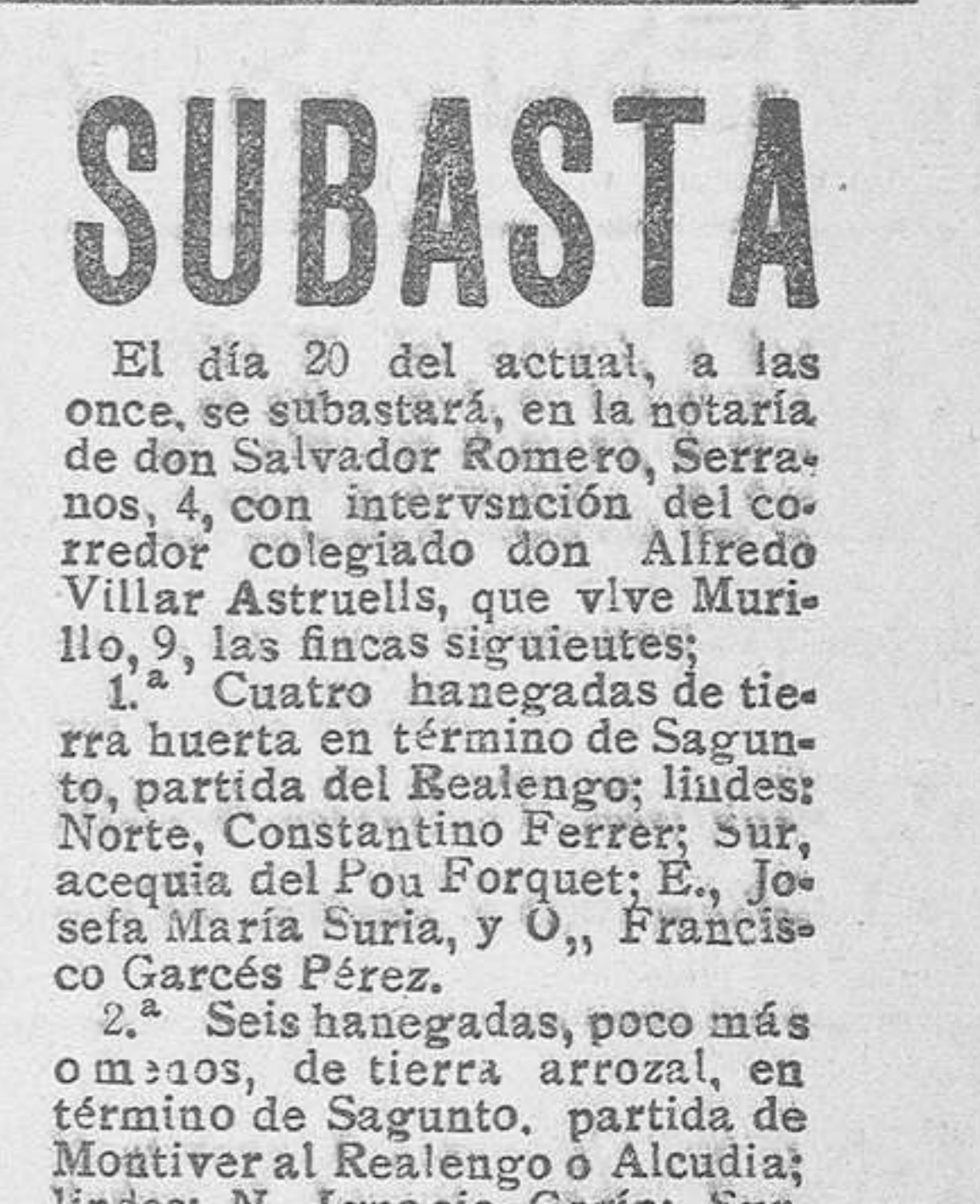
LA SARNA. DESAPARECE EN 2 DIAS CON LA LOCION MIGUEL. Precio del frasco: 4'50 pesetas. Farmacia Mencheta, San Vicente, 148.-Valencia

Huiso a las señoras. En casa particular. MAQUINAS GRITZNER para coser y bordar, de gran perfección. Las únicas que bor dan sin quitar ninguna pieza.

Canarios. JALULAS, palomos y pájaros de todas clases. TAPINERIA, 8 y 10 (junto a Santa Catalina).

MAQUINAS GRITZNER. ESCOPETAS. BICICLETAS. GRAMOFONOS Y DISCOS. Maquinas parlantes, desde 50 pesetas. Ventas a: contado, a plazos y al por mayor.

LA BELLEZA. Oniulación permanente, 15 pesetas, garantizada. Ondaución MARCEL, a una peseta. Positivos, pelucas y trans formaciones.



Subasta. El día 20 del actual, a las once, se subastará, en la notaría de don Salvador Romero, Serranos, 4, con intervención del corredor colegiado don Alfredo Villar Astruells, que vive Murillo, 9, las fincas siguientes: 1.ª Cuatro hanegadas de tierra huerta en término de Sagunto, partida del Realengo; lindes: Norte, Constantino Ferrer; sur, acacia del Pou Forquet; E., Josefa María Suria, y O., Francisco Garcés Pérez.

GUIDE VD. SU ROPA. Innovation JORGE JUAN, 22 TELEFONO 12.004. El Crédito Dental Español DENTADURA AL CONTADO Y A PLAZOS. ALICANTE, 35, 1.ª (esquina Gran Via), VALENCIA.

La Revolución en los Tejidos

MANTAS LANA Y ARTICULOS TARADOS A MITAD DE SU VALOR se pondrán a la venta durante el mes de SETIEMBRE en la antigua CASA CONEJOS de Pedro Puigcerver - San Vicente, 16 y 18 - VALENCIA

DETALLE DE PRECIOS DE ALGUNOS ARTICULOS

Mantas lana cenefa para matrimonio desde pesetas 16	Tapetes drill novedad de 25 pesetas por 5	Echarpes crespón a pesetas 3	Echarpes gasa a pesetas 7'50
Juegos cama bordados, de 25 pesetas por 13'50	Juegos cortinas drill novedad de 50 pesetas por 20	Echarpes crespón a pesetas 4'90	Pañuelos cubanos a pesetas 3'90
Mantelerías comidas bordadas de 25 pesetas por 11'50	Combinaciones opal confeccionadas a pesetas 3'50	Echarpes crespón a pesetas 6	Percales gran surtido, metro, desde pesetas 0'70
Manteleros crespón confeccionados, a pesetas 2'85	Combinaciones punto seda confeccionadas de 7 pesetas a 3'50	Echarpes punto tubular a pesetas 5	Sedas crudas a 2, 2'25 y 2'50 pesetas metro.
Servilletas comida calidad superior a pesetas 0'40	Camisas confeccionadas y bordadas señora desde ptas. 2	Echarpes punto grandes a pesetas 8	Fantasia cuadros, metro a 0'90
Trapos cocina a pesetas 0'20	Opal calidad superior, metro, pesetas 0'75	Gran surtido en velos desde pesetas 1'40	Corte de sayas punto seda a pesetas 8
Corte colchón para canónigo desde pesetas 7	Servilletas crespón confeccionadas a pesetas 0'70	Tres pañuelos por pesetas 0'10	Gran colección cortes bata desde pesetas 1'05
Corte colchón para matrimonio desde pesetas 10	Mantas blancas de algodón superior, dos rayas desde ptas. 4'50	Mantas blancas algodón superior, cuatro rayas, desde ptas. 6	Cortes bata de 15 y 12 pesetas, a elegir a 6
Sábanas confeccionadas cama canónigo desde pesetas 5'50	Mantas blancas de algodón superior, tres rayas, desde ptas. 5'50	Mantas blancas algodón superior, cinco rayas, desde ptas. 7'25	Gran surtido paraguas señoras a cualquier precio.

RETALES A PRECIOS BARATISIMOS - Visite usted nuestros escaparates y se convencerá de la verdad de nuestro anuncio

SEDERIAS DAZA

LAS PREFERIDAS EN TODA ESPAÑA

VENTAS AL DETALL - AVENIDA AMALIO JIMENO, 7 - Teléfono 13.548

MUEBLES MOTES

Gran surtido en muebles económicos y de fantasía. Ventas a plazos y al contado

Pi y Margall, 57 (junto Avenida Victoria Eugenia)
Fábrica: San Vicente, 285 - Teléfono 13.724

EN LA FARMACIA DE

Fernando Lahiguera (Sucesor de García Royo), San Vicente, 183, encontrarán todo lo que los señores médicos receten. La mejor MAGNESIA EFFERVESCENTE y toda clase de Específicos, Especialidad en aparatos para herniados.

Compañía Trasmediterránea



Relación de los servicios que presta esta Compañía

Servicio fijo, rápido, semanal, Mediterráneo-Cantábrico

Salida todos los sábados para Almería, Melilla, Ceuta, Sevilla, Cádiz, Huelva, Vigo, Villazarcía, Coruña, Gijón, Músci, Santander, Bilbao y Pasajes, admitiendo para todos estos destinos, carga y pasaje.

Además, en este servicio, se admite carga para Avilés, San Esteban de Pravia, Litarca, Navia, Tapia, Rivadeo, Vega de Rivadeo, Foz y Vivero, y al efecto se entregan conocimientos directos con rietas corridos.

Servicio fijo bisemanal con Baleares con salida de Valencia todos los miércoles, a las 12 horas, para Ibiza, Palma de Mallorca y Mahón; y los viernes, a las 15 horas, para Palma directo, admitiendo carga y pasaje.

Servicio fijo bisemanal para Barcelona con salida de Valencia los miércoles y sábados, a las 19 horas, y de Barcelona, los lunes y jueves, a las 20.

Servicio fijo para los puertos del Mediterráneo, Norte de África y Canarias

con salidas de Valencia quincenalmente, los sábados, admitiendo carga y pasaje.

Para informes: Delegación de la Compañía en Valencia, Grao, Muelle de Poniente, letra A.
Teléfonos 30.950, interurbano; 30.953, urbano

RADIOTELEFONIA

Aparatos americanos cuatro lámparas, dispuestos a funcionar en casa del cliente, 250 pesetas

Cajas metálicas Faraday para montar aparatos, 25 pesetas

Gran stock de las inmejorables baterías para automóvil y T. S. H. TUDOR

Grandes existencias de productos PHILIPS - Amplificadores gramofónicos, altavoces electrodinámicos PHILIPS - Lámparas de la serie maravillosa, máximo de rendimiento

Casa dedicada exclusivamente a Radio - - Teléfono 14.305

Plaza RODRIGO BOTET, núm. 1

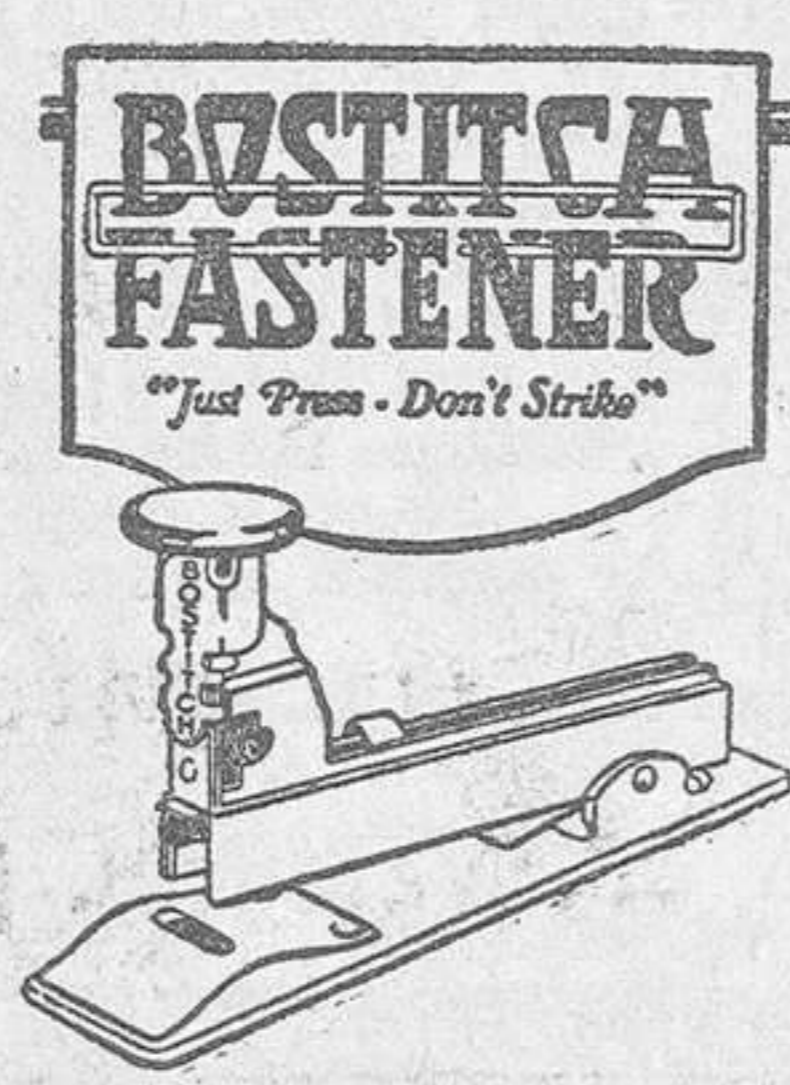
Fábrica de Muebles de todas clases

VIUDA DE J. MENDEZ

QUEDA ABIERTA AL PUBLICO LA VENTA AL DETALL A VERDADEROS PRECIOS DE FABRICA

Pedir precios y os convenceréis. - Visite su gran Exposición

AVENIDA DE PERIS Y VALERO, 3 M. RUZAPA (al final de la calle de Cádiz. -Teléfono 14.053)



El mejor cosepapel del mundo

El único garantizado. Modelos automáticos para toda clase de cusidos en papel, cartón, tejidos, etc. En cada mesa de su despacho este aparato es indispensable. Representante exclusivo para Valencia: **Odón Marzal Soriano**, Rosario, 30. Tel. 30.130, Valencia-Puerto

¡¡Peluqueros, cuidado!!

Es de vuestro interés, antes de adquirir vuestros productos y aparatos, informarse si son los más modernos, los más prácticos y en las mejores condiciones de venta y de precios. Tratar con nosotros es tratar con las fábricas mismas, con respecto a su difícil profesión con profesionales de verdad. Agencia GENERAL de las Casas «GALLIA», «KOMOL», «ACADEMIA DE BELLEZA DE PARIS» y RUBIS POMPADOUR, «EMAIL DIAMANT», «BIENE EXPRES» y de las principales casas de aparatos y artículos generales para peluquería e institutos de Belleza.

Consejos, informes, modo de empleo y catálogos gratis escribiendo a E. CARASA RENTERIA, Casa en Barcelona, plaza de Cataluña, 9; teléfono 14.308; en MADRID, Montero, 44, tercero; teléfono 17.125.

¡NOVEDAD! Aparato «METRO» (sistema Gallia), el más sencillo y económico, para hacer la permanente.

LA REFORMA - Zaragoza, 7

Pañería - Sastrería - Camisería - Géneros de punto

PARA ENTRETENER LOS MEJORES STOCKS EL MEJOR SURTIDO EN MEDIAS HILO Y SEDA DESDE 1'50 PTAS.

PRECIOS COMO NADIE CAMISAS CONFECCIONADAS

CORTES DESDE 30 PESETAS DESDE 4'50 PESETAS

La casa que vende más barato y garantiza sus artículos

Camas-Darás

Doradas, niqueladas y de hierro
Despacho: Arzobispo Mayoral, 13
Fábrica: Almas, 10 - Tel. 12.143

COMPRAD Muebles Bargues

Exposición y venta: Don Juan de Austria, 9

Teléfono 13.912

VALENCIA

Fábrica:

Azcárraga, núm. 37

Teléfono 14.802

TRANSPORTES GERARDO ROBREDO ALICANTE, 19 TELEFONO 13.745

EL RAYO

Acarreos en general a estaciones y puerto. Transportes por autocamiones a toda la Península. Servicios combinados a domicilio, marítimos y terrestres. Especiales con Barcelona, Almería, Islas Baleares, Canarias y Costa Norte de África. Transportes internacionales.

Los fumadores convienen

en que el popular papel de fumar marca

MI PAPEL



ES EL UNICO que reúne la calidad de los MEJORES PAPELES DEL MUNDO con el precio de los MAS ECONOMICOS, como lo demuestra al venderse su ELEGANTE ESTUCHE INGLES, con

100 HOJAS, al precio de 10 CENTIMOS

regalando, además, una artística FOTOTIPIA en cada estuche y ELEGANTES ALBUMS a sus consumidores para coleccionarlas.