

DIRECCIÓN GENERAL DEL INSTITUTO GEOGRÁFICO Y ESTADÍSTICO

AÑO XXII

BOLETÍN

1914

Núm.º 88

DEL

27 de Marzo

OBSERVATORIO CENTRAL METEOROLÓGICO

Observaciones del Extranjero

Observaciones de la mañana á las 7 ^h										Id. en las 24 horas			Id. de la vispera por la tarde			
Estaciones	Barómetro		Temperatura	Viento		Estado del cielo	Estado del mar	Lluvia ó nieve	Temp. extr.ªs		Barom.º á 0º y al nivel del mar	Temperatura	Viento		Estado del cielo	
	á 0º y al nivel del mar	Variación en 3 horas		Dirección	F ^{xa}				Max.ª	Min.ª			Dirección	F ^{xa}		
Escandinavia	Bodo	762.7	+0.1	-1.2	NW	4	emb.º	M.ª	-1	-5	762.6	-2.4	N	2	emb.º	
	Cristiansund	766.3	+0.5	-1.0	Sab.º	0	e. emb.º	M.ª	2		764.7	0.2	N	2	emb.º	
	Shudnesnoes	765.3	0.0	1.3	E	0	a. d.º				765.7	1.8	E	0	e. d.º	
Europa Oriental y Central	Riga	757.4	+0.7	1.0	NNE	2	ubla				756.5	1.4	NNE	1	ubla	
	Moscou	756.2	-0.4	0.8	SNE	2	emb.º				757.4	1.0	E	1	ubla	
	Nicolaiew	750.5		5.4	Sab.º	0	e. emb.º				749.3	2.6	SSE	0	S	
	Feldkirch	752.9	0.0	0.4	NE	1	S		2	2	766.2	1.9	Sab.º	0	emb.º	
	Czernovitz	752.2	+0.4	1.3	NNE	4	emb.º				750.1	5.6	NNE	4	emb.º	
	Cracovia	760.7	+1.0	1.3	NNE	2	ubla		Exp.	6	1	757.5	4.2	NNE	2	lluvia
	Pola	762.4	+1.3	6.2	NNE	1	emb.º			14	5	758.7	9.2	NNE	1	a. d.º
	Viena	763.2	+0.2	2.1	NW	4	e. d.º			7	2	761.3	4.5	NW	5	emb.º
	Berlin	765.2	+1.1	2.0	NW	3	emb.º			7	6	761.8	4.9	NW	3	emb.º
Berna											7					
Islas Británicas	Stornoway	756.3	-0.2	5.6	SE	6	lluvia	M.ª gpa	5.6	2.9	2.8	760.5	6.7	SE	6	emb.º
	Shields	760.2	-0.3	6.1	SE	3	emb.º	M.ª	Exp.	2.2	2.2	762.2	5.6	SE	5	emb.º
	Valentia	752.6	+1.0	2.9	S	2	e. emb.º	M.ª	2.3	11.1	8.3	749.2	-1.0	S	4	e. emb.º
Francia	Gris Nez	763.1	0.0	5.6	SE	3	emb.º	Riv.ª		11	5	763.3	7.4	SNE	2	emb.º
	St. Mathieu	759.4	+0.2	2.9	SW	2	e. d.º	M.ª gpa	4	12	9	759.1	10.0	SE	6	emb.º
	Isla de Aix	752.8	+3.0	2.2	SE	2	emb.º	Riv.ª		16	7	760.8	12.2	SE	3	e. emb.º
	Biarritz	761.5	+2.1	12.0	N	4	emb.º	M.ª		1.9	1.0	759.3	14.8	SE	2	emb.º
	Paris	763.5	+0.1	4.5	SE	2	e. emb.º			12.3	2.0	764.5	8.1	SE	2	S
	Clermont	763.2	-0.3	1.6	S	0	emb.º			11.8	0.7	762.6	18.0	E	2	e. d.º
	Perpiñan	762.6	+0.3	14.1	Sab.º	0	emb.º			12.2	4.7	762.1	12.4	SE	1	S
	Cabo Sicié	761.4	+0.4	10.6	SE	2	Broma	Riv.ª		14	4	759.0	10.6	NW	5	Broma
	Niza	762.5	+1.0	11.0	Sab.º	0	S	Riv.ª		16	6	759.2	18.1	Sab.º	0	S
Italia	Liorna	767.1		12.0	NW	2	e. d.º					764.1	6.0	Sab.º	0	S
	Roma	762.3	+2.7	9.1	NW	0	e. d.º					762.4	10.0	N	2	S
	Cagliari	762.7		7.0	N	0	S					761.0	10.0	N		S
	Palermo	759.7		12.9	NNE	4	S					764.9		NNE	2	S
Portugal	Porto	766.1	+1.7	11.0	SE	2	emb.º	M.ª gpa	6	16	8	762.6	11.6	SW	4	emb.º
	Lisboa	765.0	+1.6	12.2	NNE	1	S	M.ª gpa	1	16	11	762.1	14.2	SW	4	emb.º
	Lagos	766.2	+1.0	15.4	N	3	emb.º	lluvia		2.2	12	763.9	12.3	N	2	e. d.º
	Horta	756.2	+0.3	13.2	NNE	5	lluvia	M.ª gpa		1.6	8	758.4	15.3	SW	6	emb.º
	Angra	756.8	+0.4	13.8	N	5	lluvia	M.ª gpa	5	15	9	759.0	12.0	NW	5	emb.º
	Punta Delgada	759.1	-0.7	15.5	SW	6	Broma	lluvia		15	11	762.0	14.9	SW	5	S
	Funchal	767.1	+0.0	14.0	N	1	e. d.º	Riv.ª	Exp.	20	13	765.8	16.0	N	1	emb.º
Marruecos y Argelia	Tanger															
	Casablanca															
	Nemours															
	Argel	761.2			Sab.º	0	S									
	Cap de Garde	765.2		10.2	Sab.º	0	e. d.º									
Tunex	762.1		14.0	SW	2	emb.º										

Radiogramas

Precios de suscripción

Un año...18...pesetas. Un semestre...9...pesetas.

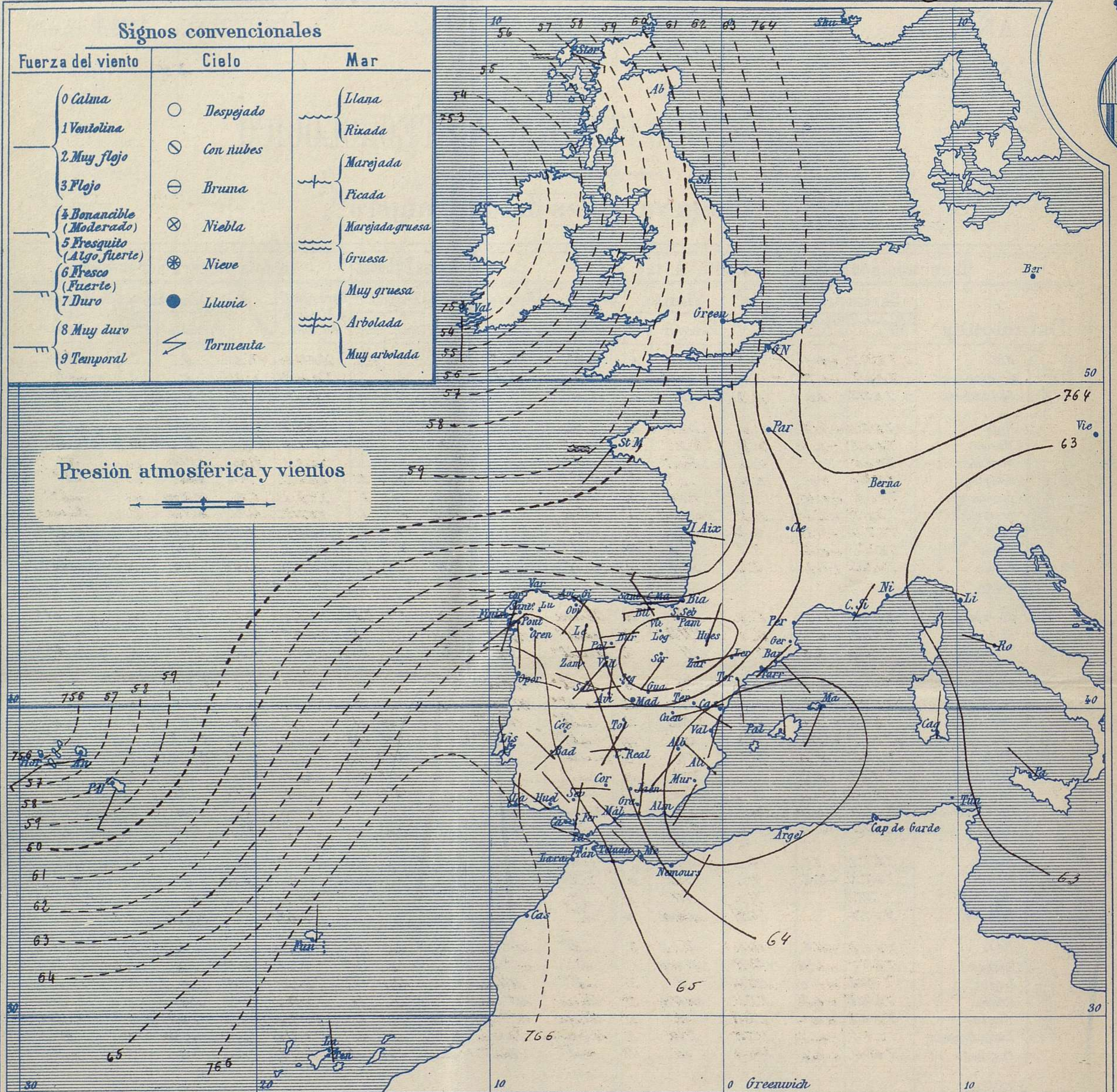
Administrador {Habilitado del material de la Dirección general del Instituto Geográfico y Estadístico. Madrid

Dirección: Adresse: Address:

Señor
Jefe del Observatorio Central Meteorológico
Parque del Retiro

Madrid. (ESPAÑA)

Apartado n.º 285.



Estado general

Las presiones débiles se hallan hacia el Atlántico, formando una extensa perturbación atmosférica que se abanica a las Azores y a las Islas Británicas; también en el Mediterráneo aparecen situados varios núcleos de depresión barométrica de poca importancia. Lluere sobre la mitad Septentrional de España con vientos flojos de la region del Oeste y por todas partes, el cielo está con muchas nubes. La temperatura máxima de ayer fue de 25 grados en Albacete y Sevilla; la mínima de hoy ha sido de 3 grados en Lugo, Segovia y Pamplona.

Las presiones altas residen al Norte de Europa.

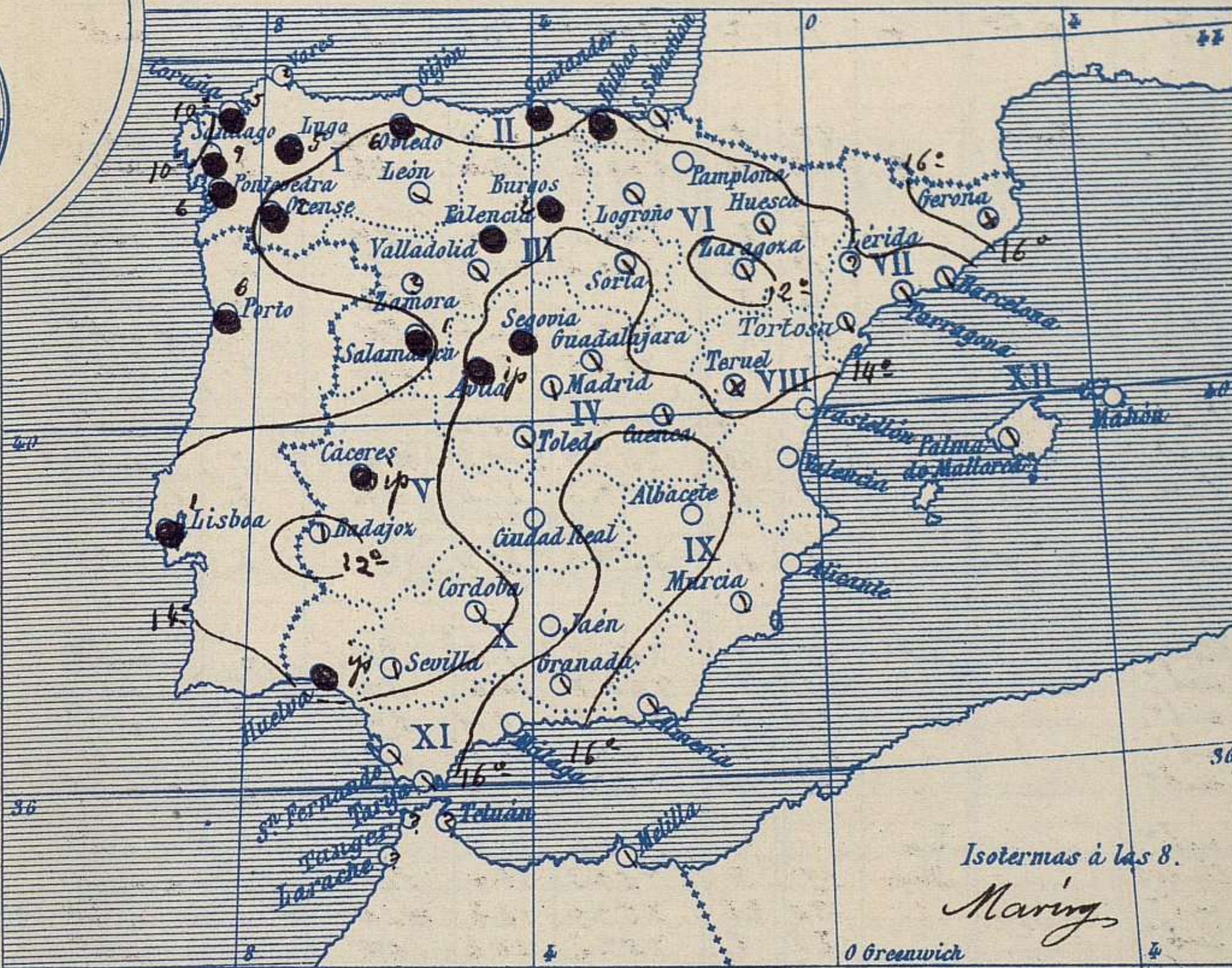
Saura

El Director general: Martin Sánchez

El Ingeniero Geógrafo Jefe del Observatorio. J. Galbis



Temperaturas y Lluvias



Tiempo probable

EN LAS REGIONES

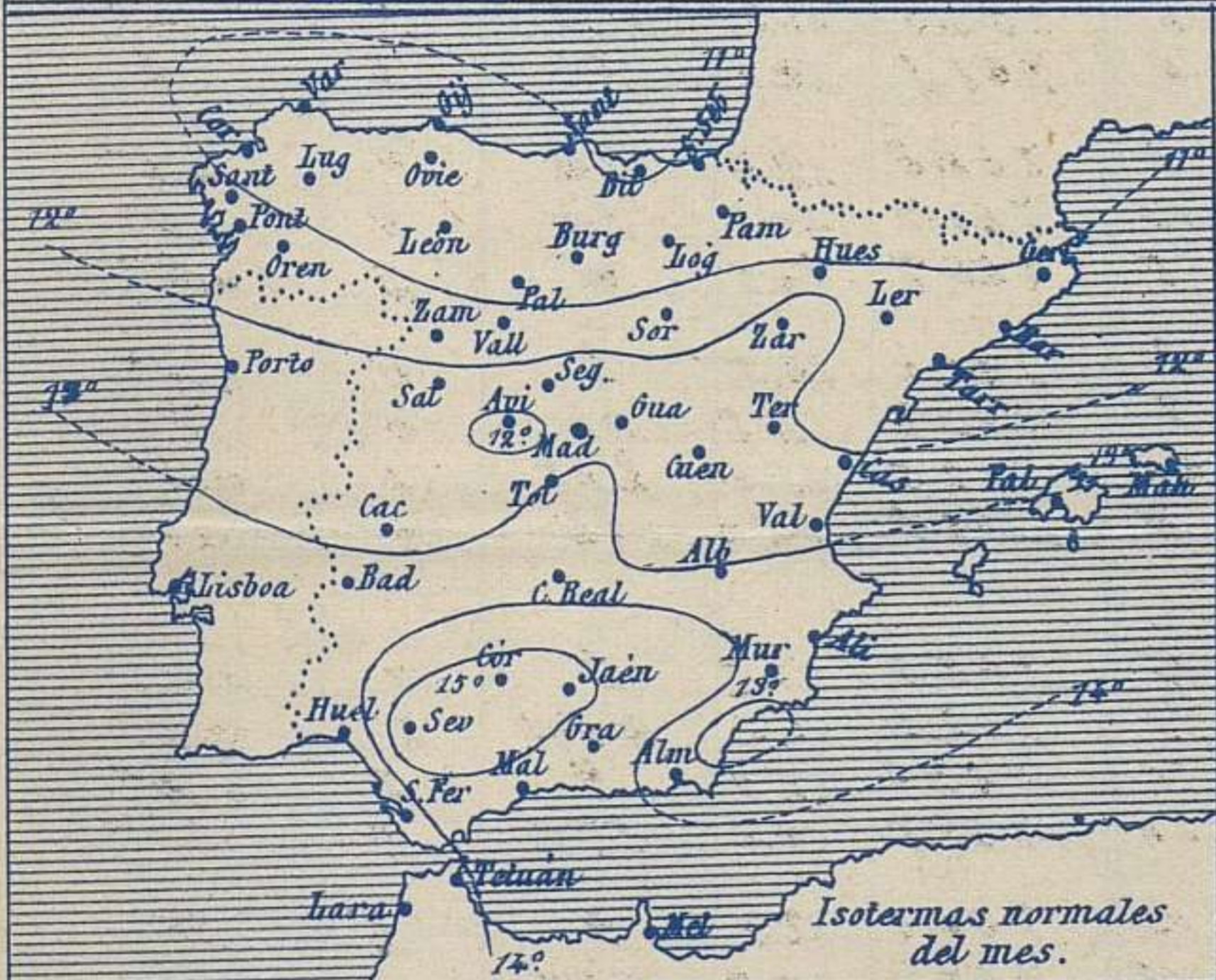
- I
- II
- III
- IV
- V
- VI
- VII
- VIII
- IX
- X
- XI
- XII

No se hizo predicción.

Los números colocados al lado de ● designan m/m de lluvia recogida.

Telegrama para las Comandancias de Marina depositado a las.....h.....m

No se envia telegrama



Observaciones de Madrid entre 12^h del día 28 y 12^h del día 29

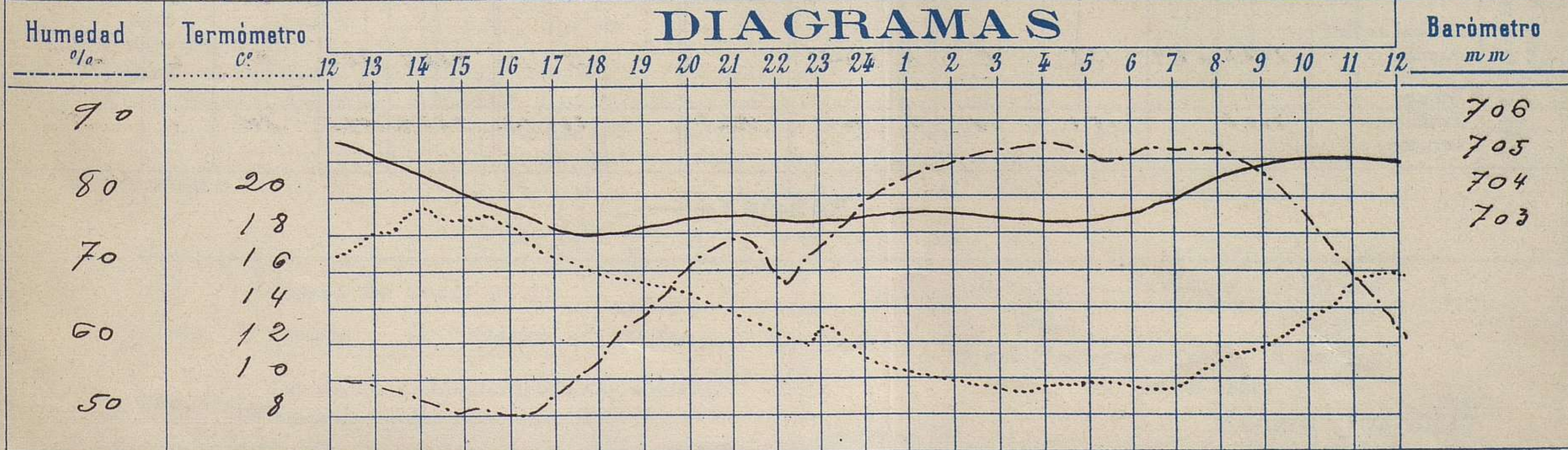
PARQUE DEL RETIRO (Altitud 667 m^s)

Observaciones aerológicas

Hora.....

Hora	Barómetro m m	Termómetro C°	Humedad o/o	Viento		Lluvia o Nieve	Estado del Cielo	Notas	Alturas	Dirección del viento	Fuerza 0 a 9	Alturas	Dirección del viento	Fuerza 0 a 9
				Dirección	F ^{ra} 0 a 9									
12	705.57	16.9	55	S	0	0	C. cub.	Temp. máx. a la sombra 19.6						
16	703.50	18.2	50	WSW	0	0	C. cub.	Id. mínima 18.9.3						
20	703.40	14.4	72	Cal	0	0	Desp.	Horas de sol despejado en						
24	703.40	10.7	80	SW	0	0	Id.	el día de ayer 6 ^h 25 ^m						
4	703.30	9.0	87	SW	1	0	Nub.							
8	704.53	11.1	86	N	0	0	C. cub.							
12	704.97	15.9	60	WNW	2	0	Id.							

DIAGRAMAS



Observaciones de España

Observaciones de la mañana á 8 horas										Id. en las 24 horas			Id. de la vispera á 16 horas				
Estaciones	Barómetro		Temperatura	Viento		Estado del cielo	Estado del mar	Lluvia ó nieve	Temp. extr. ^{as}		Barom. á 0° y al nivel del mar	Temperatura	Viento		Estado del cielo		
	á 0° y al nivel del mar	Variación en 3 horas		Dirección	F ^{za}				Max. ^a	Min. ^a			Dirección	Fuerza			
Región del N.W. I.	La Coruña	763.0	+1.0	10.4	S.W.	1	9°	M. lla	5	17	7	752.9	16.3	S	3	emb. ^o	
	Vares																
	Avilés																
	Gijón	763.3	+1.4	10.3	S.W.	0	9°	llana	6	17	7	759.4	16.4	N.W.	0	emb. ^o	
	Oviedo	762.7		10.8	S.W.	1	c. emb. ^o		6	18	8	750.2	16.6	S.E.	3	c. emb. ^o	
	Finisterre																
	Santiago	764.1	+1.0	8.5	S.W.	2	emb. ^o		7	14	2	750.5	15.0	S.W.	3	emb. ^o	
	Pontevedra	763.7	+1.0	11.4	S	2	c. emb. ^o		6	17	10	759.4	16.2	S	4	emb. ^o	
Región Cantábrica II	Lugo								5	16	3		13.8	S.E.	3	c. d. ^o	
	Orense	762.7	+2.0	11.5	S	0	9°		4	17	7	759.5	16.6	S.W.	1	c. emb. ^o	
	León	760.0		8.0	S.S.W.	7	nb. ^o		10	5		9.0	S.S.E.	1	emb. ^o		
	Santander	764.5	+1.5	10.1			lluvia		17	10		757.2	15.4			emb. ^o	
Región Duero III	Punta Galea	761.3	+1.0	11.2	N.W.	4	emb. ^o	M. lla	12	10		757.9	15.2	N.W.	3	emb. ^o	
	Bilbao	762.0	+1.8	12.3	N.W.	1	lluvia		23	11		759.3	21.6	N.W.	2	c. emb. ^o	
	Cabo Machichaco																
	San Sebastián	764.3	+2.0	11.5	N	0	emb. ^o	M. qta	22	11		759.6	21.4	S	3	emb. ^o	
Región Central IV	Zamora																
	Palencia	762.8	+0.8	9.4	N	1	lluvia		15	9		760.2	7.2	S.W.	2	emb. ^o	
	Burgos	761.3	+0.2	9.2	N	0	emb. ^o		15	7		762.7	14.6	S.W.	1	emb. ^o	
	Soria	761.2	+0.4	10.3	S.W.	0	emb. ^o		17	7		761.3	16.4	S.W.	2	c. d. ^o	
	Valladolid	761.4	0.0	10.0	S.W.	0	emb. ^o		18	3.0		750.1	16.8	S.W.	1	emb. ^o	
Región Extrem ^a Mancha V	Salamanca	764.6	+1.8	7.2	N.W.	3	emb. ^o		20	6		762.2	16.4	N.S.W.	2	c. emb. ^o	
	Ávila	762.7		8.0	N	0	c. emb. ^o		19	3		758.6	15.6	S	1	emb. ^o	
	Segovia	762.2	+0.1	9.0	N	2	lluvia		19	3		759.3	16.0	S.W.	0	c. emb. ^o	
	Madrid	762.5	+0.9	16.1	N	2	c. emb. ^o		19	9.3		759.9	18.4	N.W.	0	emb. ^o	
	Toledo	762.6	+0.5	12.6	S.W.	1	emb. ^o		22	8		759.2	21.6	N.W.	1	emb. ^o	
Región Alto Ebro VI	Guadalajara	761.1	+0.4	10.2	N.W.	0	emb. ^o		19	8		759.5	18.2	N.S.W.	3	emb. ^o	
	Cuenca	761.2		14.0	E	0	emb. ^o		20	4		761.1	19.0	S	2	emb. ^o	
	Castellón																
Región Levante VIII	Cáceres	763.5		10.4	S.W.	2	emb. ^o		20	9		760.2	17.4	S.S.W.	1	emb. ^o	
	Badajoz	765.4	+1.0	10.8	N.W.	2	emb. ^o		21	10		762.7	22.9	S.W.	1	emb. ^o	
	Ciudad Real	764.2	+1.0	12.0	N	4	emb. ^o		21	8		761.9	20.5	N	3	emb. ^o	
	Logroño	761.5		10.0	N.W.	1	emb. ^o		19	8		761.0	16.5	E	0	emb. ^o	
Región Cataluña VII	Pamplona	761.1	0.0	10.0	N	4	c. emb. ^o		19	3		763.8	18.2	N.W.	0	9°	
	Huesca	762.3	0.0	11.0	N.W.	0	emb. ^o		19	6.5		762.5	15.6	S.E.	1	emb. ^o	
	Zaragoza	762.3	0.0	10.0	E	1	emb. ^o		19	7		760.8	17.0	S.E.	1	emb. ^o	
	Lérida																
Región Guadalupe X del SE IX	Gerona	764.8	0.0	7.6	S.W.	0	lluvia		18	4		765.3	17.2	S	1	c. d. ^o	
	Barcelona	761.8	+0.1	12.9	S.S.E.	1	emb. ^o	M. lla	15	11		762.4	14.2	N.S.W.	2	emb. ^o	
	Tarragona	762.7		12.2	S.W.	0	emb. ^o	llana	18	11		763.6	18.9	S	2	c. d. ^o	
	Tortosa	762.7	+0.6	12.1	S	0	emb. ^o		19	10		762.7	16.6	S.S.W.	3	emb. ^o	
Región Cuenca del Guadalupe X del SE IX	Teruel	762.5		8.2	S.E.	0	lluvia		19	15		760.9	18.7	S	3	9°	
	Castellón	759.4	+0.2	14.3	S.S.W.	0	c. d. ^o	Niz ^o	17	12		760.4	15.8	N.W.	1	c. d. ^o	
	Valencia	762.0	0.0	14.2	N.W.	0	9°		20	10		763.0	16.0	S.E.	1	9°	
Región Almería XI	Albacete	762.6	+0.4	13.0	S.W.	2	c. d. ^o		25	10		759.1	23.1	S.W.	2	emb. ^o	
	Alicante	762.6	+0.3	14.0	N.W.	1	c. d. ^o	llana	19	11		762.1	15.6	S.W.	2	emb. ^o	
	Murcia	762.2		14.4	S.W.	1	emb. ^o		22	11		761.4	21.8	N.E.	3	c. d. ^o	
Región Sevilla XII	Sevilla	764.6		13.6	N.W.	1	emb. ^o		25	10		761.0	24.6	S.W.	2	emb. ^o	
	Córdoba	764.0	+1.0	12.6	N	2	emb. ^o		24	19		760.5	22.2	S.W.	1	emb. ^o	
	Jaén	764.0		11.6	E	0	c. d. ^o		21	10		760.9	20.2	N.E.	0	c. d. ^o	
	Granada	765.1	0.0	12.4	N	0	emb. ^o		24	7		762.1	22.2	N	1	emb. ^o	
Región Costa del Sur XI	Huelva	765.1		12.3	N.W.	2	emb. ^o	M. lla	22	11		761.1	19.0	S.W.	2	emb. ^o	
	San Fernando	765.5	+1.2	14.9	N	2	c. emb. ^o	Niz ^o	20	13		762.7	16.1	S.S.W.	3	emb. ^o	
	Tarifa	764.3	+1.3	14.7	N.W.	2	emb. ^o	llana	17	14		760.8	17.0	E	2	emb. ^o	
	Málaga	764.2	+1.2	17.3	N.W.	3	c. d. ^o	llana	19	11		762.5	19.8	S.W.	1	emb. ^o	
	Almería	762.9		14.8	E	0	emb. ^o	llana	18	14		762.6	18.0	S.W.	1	9°	
Región Canarias XII	Palma	762.0	-1.2	12.4	N	2	emb. ^o	Niz ^o	17	11		764.2	16.4	S.W.	5	9°	
	Mahón	762.1	+0.2	15.2	S.W.	2	c. d. ^o		18	9		763.4	16.0	N	2	c. d. ^o	
Región Africa	Sta Cruz de Ten ^o																
	Laguna	766.4	+0.9	13.1	N	4	c. emb. ^o		17	11		764.9	12.4	N	4	emb. ^o	
Región Africa	Tetuan																
	Melilla	766.3		15.0	N.W.	1	emb. ^o	Niz ^o	26	13		762.9	19.5	N.W.	1	9°	
Región Africa	Larache																

— Noticias —