

# DIRECCIÓN GENERAL DEL INSTITUTO GEOGRÁFICO Y ESTADÍSTICO

AÑO XXIV

## BOLETÍN

1916

Núm. 274

DEL

de Octubre

### OBSERVATORIO CENTRAL METEOROLÓGICO

#### Observaciones del Extranjero

Observaciones de la mañana á las 7 <sup>h</sup>										Id. en las 24 horas		Id. de la vispera por la tarde				
Estaciones	Barómetro		Temperatura	Viento		Estado del cielo	Estado del mar	Lluvia ó nieve	Temp. extr. <sup>as</sup>		Barom. á 0° y al nivel del mar	Temperatura	Viento		Estado del cielo	
	á 0° al nivel del mar	Variación en 3 horas		Dirección	F <sup>va</sup>				Max. <sup>a</sup>	Min. <sup>a</sup>			Dirección	F <sup>va</sup>		
Escandinavia	Bodo	756.7	-0.7	S	6	2	urb <sup>o</sup>	Nub <sup>o</sup>	4up	3	-1	758.1	3	NW	6	c.urb <sup>o</sup>
	Cristiansund	764.0	-0.1	S	NW	3	c.urb <sup>o</sup>	Nub <sup>o</sup>	13	5	764.9	4	NW	2	c.urb <sup>o</sup>	
	Skudesnoes															
Europa Oriental y Central	Riga															
	Moscou															
	Nicolaiev															
	Feldkirch															
	Czernovitz															
	Cracovia															
	Pola															
	Viena															
Berlin																
Berna																
Islas Británicas	Stornoway															
	Shields															
	Valentia															
Francia	Gris Nex															
	St. Mathieu															
	Isla de Aix															
	Biarritz															
	Paris															
	Clermont															
	Perpiñán															
Cabo Sicié																
Niza																
Italia	Liorna															
	Roma															
	Cagliari															
	Palermo															
Portugal	Porto	767.3	+0.9	17.0	S	1	N <sup>o</sup>	Nub <sup>o</sup>	22	13	766.9	17.2	S	2	N <sup>o</sup>	
	Lisboa	754.9	0.4	16.9	N	1	urb <sup>o</sup>	Nub <sup>o</sup>	22	16	764.7	21.2	NNW	4	urb <sup>o</sup>	
	Lagos	764.2	+0.5	14.9	Cal <sup>a</sup>	0	N <sup>o</sup>	Ma <sup>o</sup>	26	11	764.0	22.1	N	1	N <sup>o</sup>	
	Horta	752.2	0.0	17.4	NW	1	a.d <sup>o</sup>	Nub <sup>o</sup>	4	22	752.0	17.6	NNW	1	urb <sup>o</sup>	
	Flores															
	Punta Delgada	755.1	+0.4	20.4	SW	2	Nub <sup>o</sup>	Nub <sup>o</sup>	7	22	756.1	21.2	SW	5	urb <sup>o</sup>	
	Funchal	762.7	-0.1	20.0	S	2	urb <sup>o</sup>	Nub <sup>o</sup>	25	20	763.1	23.2	S	2	urb <sup>o</sup>	
Marruecos y Argelia	Tanger															
	Orán															
	Laghounat															
	Argel															
	Cap de Garde															
	Tinex															
Biskra																

#### Radiogramas

Precios de suscripción

Un año...18...pesetas. Un semestre...9...pesetas.

Administrador { Habilitado del material de la Dirección general del Instituto Geográfico y Estadístico. Madrid

Dirección : Adresse : Address :

Señor

Jefe del Observatorio Central Meteorológico

Parque del Retiro

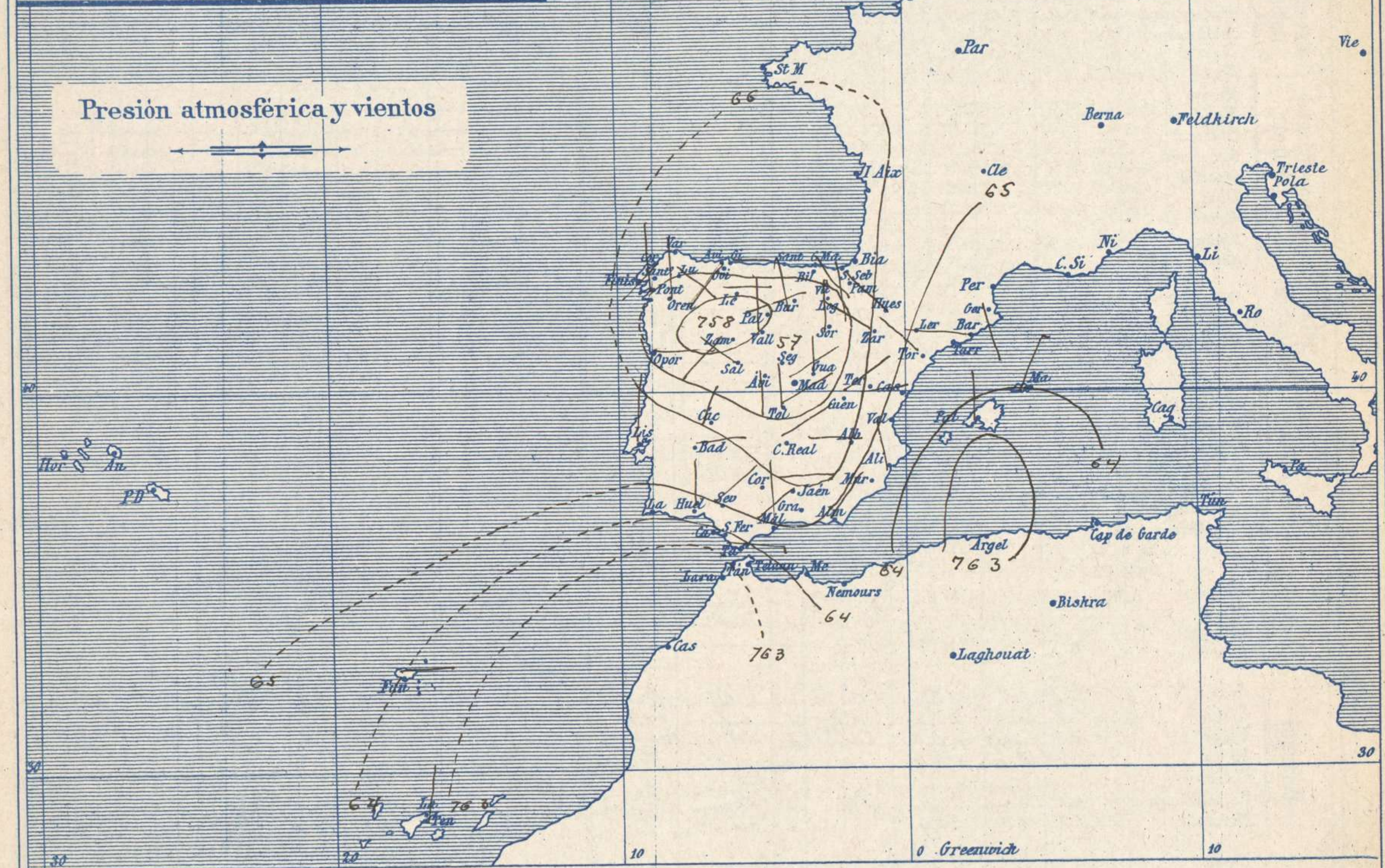
Madrid. (ESPAÑA)

Apartado n.º 285.





Signos convencionales		
Fuerza del viento	Cielo	Mar
0 Calma	○ Despejado	Llana
1 Ventolina		
2 Muy flojo	⊙ Con nubes	Rizada
3 Flojo		
4 Bonancible (Moderado)	⊖ Bruma	Marejada
5 Fresquito (Algo fuerte)		
6 Fresco (Fuerte)	⊗ Niebla	Picada
7 Duro		
8 Muy duro	⊛ Nieve	Marejada gruesa
	● Lluvia	Gruesa
	⚡ Tormenta	Muy gruesa
		Arbolada
		Muy arbolada



**Estado general**

Al Occidente de las costas marroquies se halla un área de presiones débiles relativas y ocupando al N. W. de la península Ibérica, aparece el núcleo de altas presiones, formando un anticiclón bien definido.

El Levante sopla moderado en el Estrecho de Gibraltar. El buen tiempo se extiende por toda la península Ibérica.

La temperatura máxima de ayer fue de 30 grados en Málaga y la mínima de hoy ha sido de 5 grados en Burgos y Soria. El mar está tranquilo por todo el litoral español.

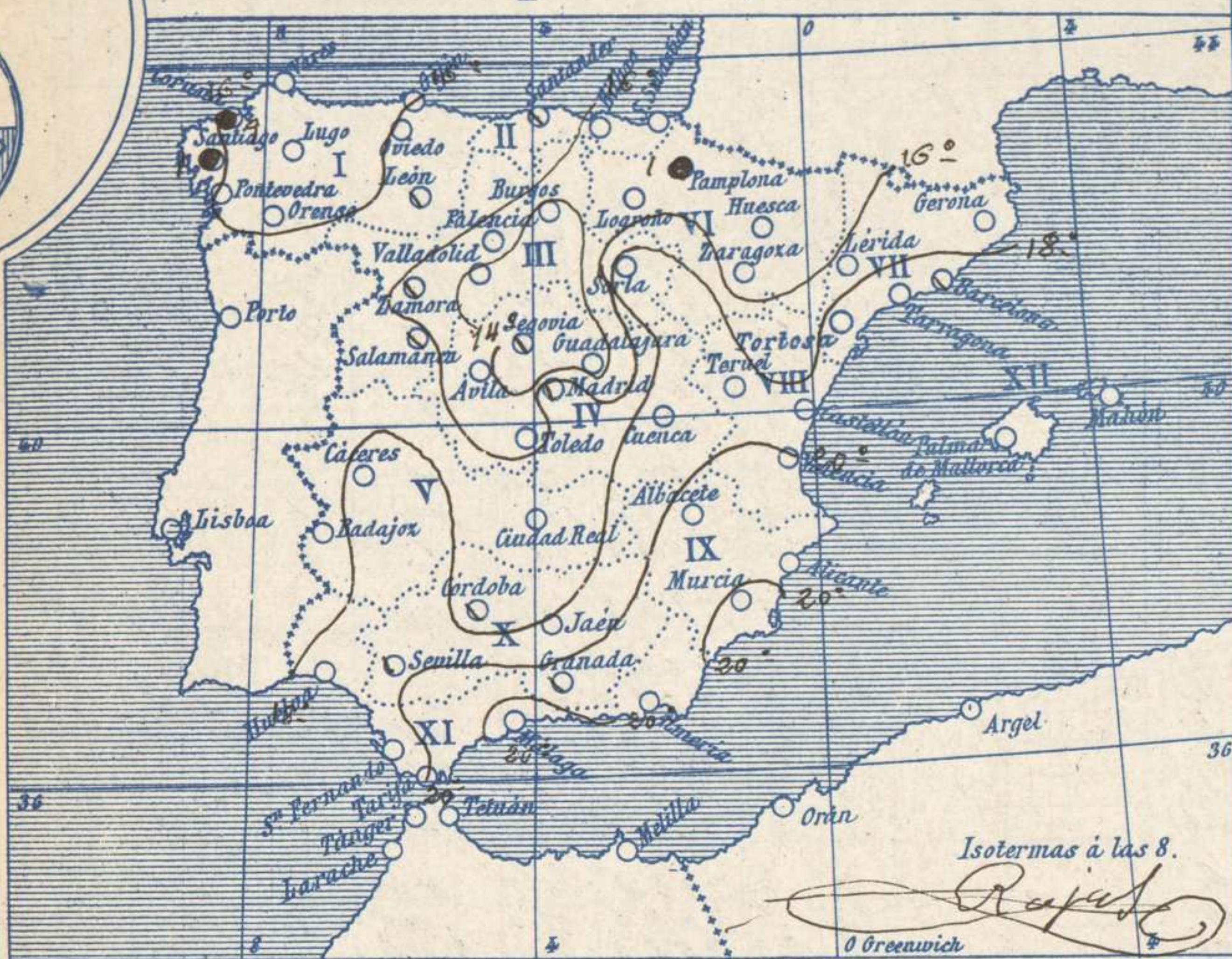
*Sevilla*

El Director general: Marqués de Teverga

El Ingeniero Geógrafo Jefe del Observatorio. J. Galbis



Temperaturas y Lluvias



Tiempo probable

EN LAS REGIONES

- I
- II
- III
- IV
- V
- VI
- VII
- VIII
- IX
- X
- XI
- XII

No se ha hecho predicción

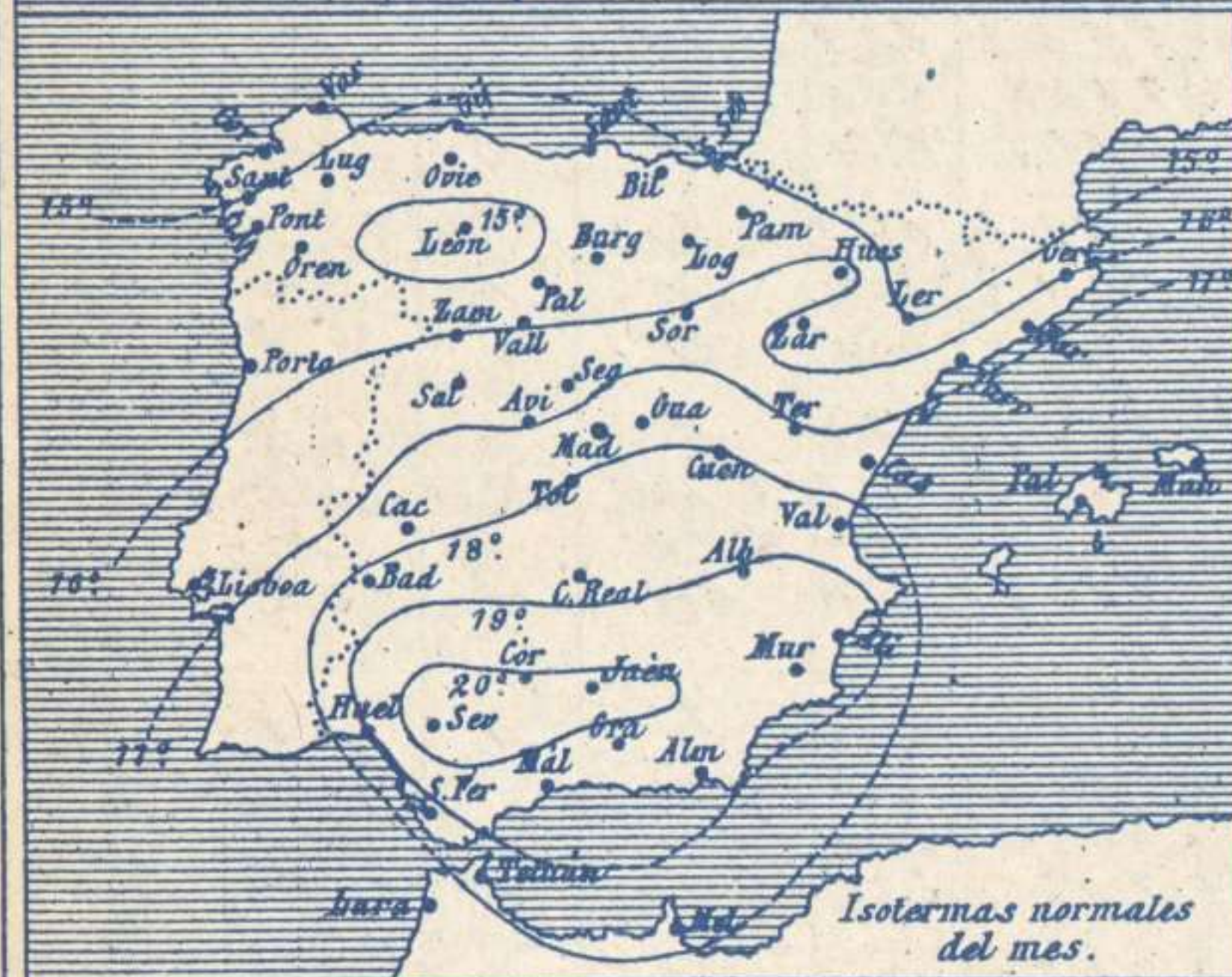
Isotermas a las 8.

Rojas

Los números colocados al lado de ● designan m/m de lluvia recogida.

Telegrama para las Comandancias de Marina depositado a las.....h.....m

No se envia telegrama.



PARQUE DEL RETIRO (Altitud 667 m.º)

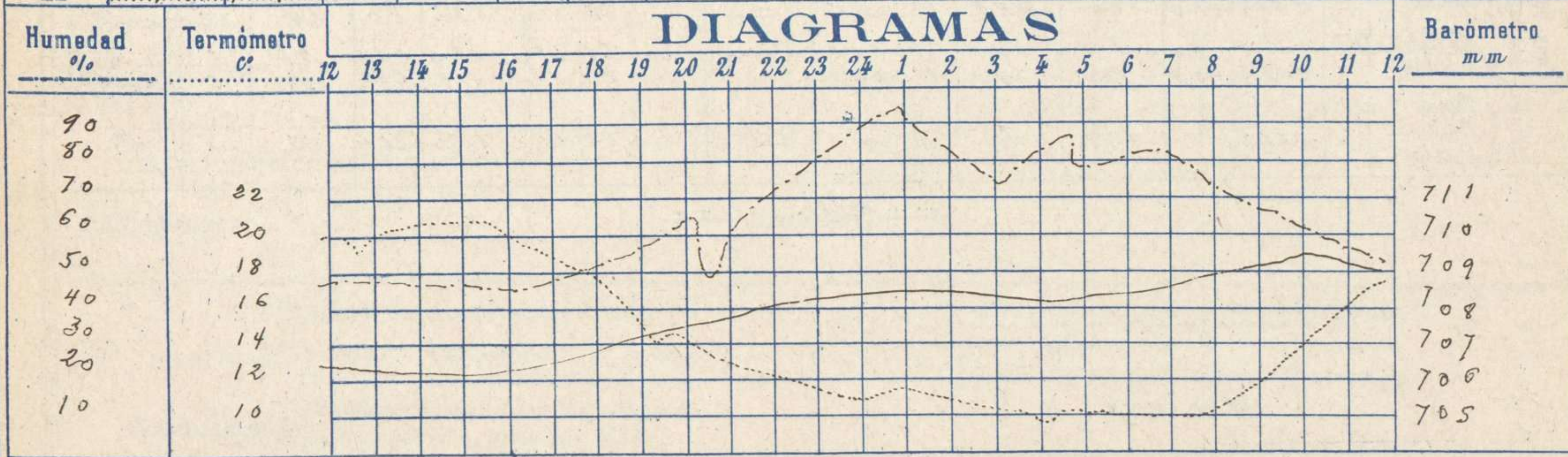
Observaciones de Madrid entre 12<sup>h</sup> del dia 30 y 12<sup>h</sup> del dia 1

Observaciones aerológicas

Hora.....

Hora	Barómetro m m	Termómetro Cº	Humedad o/o	Viento		Lluvia o Nieve	Estado del Cielo	Notas	Alturas	Dirección del viento	Fuerza 0 a 9	Alturas	Dirección del viento	Fuerza 0 a 9
				Dirección	F <sup>ra</sup> 0 a 9									
12	706.5	20.1	49	E	1		A. do	Temp. máx. a la sombra 21.0						
16	706.3	20.4	47	E.N.E.	0		C. D. do	Id. mínima id. 9.9						
20	707.5	19.0	64	N.E.	1		A. do	Horas de Sol despejado en						
24	708.5	11.2	89	Cal.	0		id.	el día de ayer						
4	708.3	10.5	80	N.E.	1		mul.	10 h. 35 mt.						
8	709.0	12.4	76	N.E.	1		C. cub.							
12	709.1	19.9	54	S.	1		C. D. do							

DIAGRAMAS





# Observaciones de España

Observaciones de la mañana á 8 horas										Id. en las 24 horas			Id. de la vispera á 16 horas			
Estaciones	Barómetro		Temperatura	Viento		Estado del cielo	Estado del mar	Lluvia ó nieve	Temp. <sup>o</sup> extr. <sup>as</sup>		Barom. <sup>o</sup> á 0 <sup>o</sup> y al nivel del mar	Temperatura	Viento		Estado del cielo	
	á 0 <sup>o</sup> y al nivel del mar	Variación en 3 horas		Dirección	F <sup>za</sup>				Max. <sup>a</sup>	Min. <sup>a</sup>			Dirección	Fuerza		
Región del N.W. I.	La Coruña	760.0	+0.8	15.0	Cal <sup>a</sup>	0	e. d.	Ner <sup>a</sup>	9	21	14	764.9	17.5	Cal <sup>a</sup>	0	Uuvia
	Vares															
	Avilés															
	Gijón	765.0	+1.0	14.2	SW	0	e. d.	Uuvia	19	13	14	765.4	19.2	N	2	N <sup>o</sup>
	Oviedo	766.2		14.8	S	1	N <sup>o</sup>	—	22	11	—	765.4	20.6	NE	1	N <sup>o</sup>
	Finisterre	766.2	+0.7	16.8	Cal <sup>a</sup>	0	nub <sup>o</sup>	Cal <sup>a</sup>	14	18	12	765.1	16.0	W	2	nub <sup>o</sup>
	Santiago	766.4	+0.2	14.5	SW	0	nub <sup>o</sup>	—	1	19	13	765.4	17.2	SW	0	nub <sup>o</sup>
	Pontevedra	766.2	+0.1	14.4	N	1	e. d.	—	22	12	—	765.2	19.2	SW	0	nub <sup>o</sup>
	Lugo	768.6		12.1	S	0	nub <sup>o</sup>	—	20	11	—	766.1	18.2	SW	2	nub <sup>o</sup>
Orense	762.7	0.0	13.2	N	1	nub <sup>o</sup>	—	21	9	—	767.1	17.0	S	2	nub <sup>o</sup>	
León	767.1		12.0	S	1	e. nub <sup>o</sup>	—	16	6	—	765.1	14.0	S	0	e. d.	
Región Cantábrica II	Santander	765.9	+0.5	16.4	S.S.	0	nub <sup>o</sup>	Uuvia	Nub <sup>o</sup>	19	12	764.9	18.2	W	1	nub <sup>o</sup>
	Punta Galea	764.7	+0.7	13.4	S.S.	4	e. nub <sup>o</sup>	Ner <sup>a</sup>	19	11	—	763.0	19.2	NW	5	nub <sup>o</sup>
	Bilbao	766.7	+0.8	15	S.S.	1	e. d.	—	20	10	—	764.4	19	N	1	e. d.
	Cabo Machichaco															
San Sebastián	766.5	+1.2	20.0	S.S.	1	N <sup>o</sup>	—	19	13	—	764.3	18.4	NW	6	e. nub <sup>o</sup>	
Región del Duero III	Zamora	769.9	+1.0	11.8	W	1	nub <sup>o</sup>	—	18	2	—	766.7	14.2	SW	1	nub <sup>o</sup>
	Palencia	767.2	+0.8	11.6	S.N.E.	1	e. d.	—	21	2	—	762.5	19.6	N	3	nub <sup>o</sup>
	Burgos	766.9	+1.0	9.0	S.N.E.	0	e. d.	—	18	5	—	763.8	16.4	NW	0	e. nub <sup>o</sup>
	Soria	766.5	+0.6	12.4	N	0	N <sup>o</sup>	—	17	5	—	763.6	15.0	NNW	4	e. nub <sup>o</sup>
	Valladolid	762.4	+1.2	8.6	N	1	e. d.	—	20	1	—	763.5	19.2	N	1	e. d.
	Salamanca	764.1	+0.6	12.6	NW	1	e. nub <sup>o</sup>	—	21	9	—	760.5	19.6	NW	2	N <sup>o</sup>
Región Central IV	Ávila	767.2		8.8	S	1	e. d.	—	17	7	—	762.3	16.2	NW	4	N <sup>o</sup>
	Segovia	766.7	+0.3	10.0	S	0	nub <sup>o</sup>	—	18	7	—	763.0	17.0	NW	1	N <sup>o</sup>
	Madrid	767.1	+0.8	12.4	N.E.	1	e. nub <sup>o</sup>	—	21.0	9.9	—	762.5	20.4	S.N.E.	0	e. d.
	Toledo	766.9	+0.7	12.8	N.E.	0	N <sup>o</sup>	—	23	10	—	762.3	22.9	NW	1	N <sup>o</sup>
	Guadalajara	767.0	+0.8	9.8	N	0	e. d.	—	20	8	—	761.7	20.0	N	2	N <sup>o</sup>
Cuenca	764.4	+0.4	14.6	N.E.	1	e. d.	—	18	6	—	761.3	17.4	W	3	e. d.	
Extrem <sup>a</sup> Mancha V	Cáceres	765.8		16.6	N.N.E.	0	e. d.	—	25	12	—	763.3	24.2	NW	1	nub <sup>o</sup>
	Badajoz	765.7	+1.0	15.8	S	1	N <sup>o</sup>	—	23	14	—	763.2	25.6	N	1	N <sup>o</sup>
	Ciudad Real	767.2	+1.0	14.0	N.E.	1	N <sup>o</sup>	—	24	9	—	762.6	25.1	W	4	e. d.
Alto Ebro VI	Logroño	766.7		12.6	W	0	e. d.	—	10	9	—	763.7	18.0	N	1	nub <sup>o</sup>
	Pamplona	765.7		13.0	W.N.W.	0	Uuvia	—	1	16	11	762.8	15.2	W.N.W.	2	nub <sup>o</sup>
	Huesca	764.7	+1.5	12.6	W.W.	0	e. d.	—	19.7	8.7	—	761.0	18.4	W.N.W.	6	N <sup>o</sup>
	Zaragoza	767.7	0.0	14.2	W.W.	1	N <sup>o</sup>	—	21	12	—	761.7	20.4	W	3	e. d.
Cataluña VII	Lérida	762.2	+0.8	16.6	S.S.	0	e. d.	—	24	11	—	769.2	20.6	S	0	e. d.
	Gerona															
	Barcelona	762.7	+0.4	12	W	0	e. nub <sup>o</sup>	Ner <sup>a</sup>	26	14	—	756.6	25	SW	1	e. nub <sup>o</sup>
	Tarragona	763.2		12.2	S.N.E.	2	N <sup>o</sup>	Uuvia	25	16	—	759.3	22.0	NW	4	e. d.
Tortosa	764.1		18.8	W.W.	1	N <sup>o</sup>	—	24	17	—	759.5	23.1	W.N.W.	5	N <sup>o</sup>	
Levante VIII	Teruel	767.8		10.6	N	0	N <sup>o</sup>	—	20	5	—	762.2	17.2	N	1	N <sup>o</sup>
	Castellón	761.8	0.0	12.0	W	0	N <sup>o</sup>	Ner <sup>a</sup>	21	12	—	760.4	20.0	S	1	e. d.
	Valencia	764.9		20.0	SW	0	N <sup>o</sup>	—	28	15	—	760.6	26.2	S.N.E.	1	N <sup>o</sup>
Región del Guadalq. X del SE IX	Albacete	766.9		10.8	W	0	N <sup>o</sup>	—	19	8	—	762.2	19.2	W	1	N <sup>o</sup>
	Alicante	762.9	+1.2	20.9	W.N.W.	0	N <sup>o</sup>	—	22	15	—	760.3	24.0	S.N.E.	3	N <sup>o</sup>
	Murcia	764.5		18.0	S.W.	2	N <sup>o</sup>	—	22	15	—	760.3	28.0	W	2	N <sup>o</sup>
Cuenca del Guadalq. X del SE IX	Sevilla	764.7	+1.0	20.0	N.E.	4	nub <sup>o</sup>	—	27	16	—	762.9	27.0	SW	1	N <sup>o</sup>
	Córdoba	764.8	+1.0	16.2	S	1	nub <sup>o</sup>	—	27	15	—	762.7	26.2	S	1	e. d.
	Jaén	764.9		17.8	SW	0	N <sup>o</sup>	—	22	12	—	762.2	22.0	S.W.	1	e. d.
	Granada	765.6	+1.0	16.4	W	0	nub <sup>o</sup>	—	24	12	—					