

DIRECCIÓN GENERAL DEL INSTITUTO GEOGRÁFICO Y ESTADÍSTICO

AÑO XX.

BOLETÍN

1912

Núm.º 290.

DEL

16 de Octubre

OBSERVATORIO CENTRAL METEOROLÓGICO

Observaciones del Extranjero

Observaciones de la mañana a las 7 ^h										Id. en las 24 horas			Id. de la víspera por la tarde				
Estaciones	Barómetro		Temperatura	Viento		Estado del cielo	Estado del mar	Lluvia ó nieve	Temp. extr. ^{as}		Barom. a 0° y al nivel del mar	Temperatura	Viento		Estado del cielo		
	al y al nivel del mar	Variación en 3 horas		Dirección	F ^{va}				Máx. ^a	Min. ^a			Dirección	F ^{va}			
Escandinavia	Bodo	757.9	-0.8	4.0	S	2	So	2 ^a	7	3	761.4	5.0	SN	4	c. cub.		
	Cristiansund	754.5	-0.6	9.8	SE	1	cub. niebla	1	10	7	759.2	7.2	SE	2	c. cub.		
	Skudesnoes	759.1	-1.0	10.4	S	3	llovizna m. g ^{ra}	4	11	8	762.6	9.8	S	6	llovizna		
Rusia y Austria	Riga	767.3	+0.8	0.6	cal	0	c. cub.				762.0	1.2	S	0	So		
	Moscou	760.5	-0.1	-0.3	SE	0	cub.				760.8	1.8	S	1	cub.		
	Nicolaiew																
	Peldkirch	769.7	-0.2	5.0	NE	1	So		13	4	767.4	8.7	NE	1	c. d.		
	Cernorvitz	763.6	+0.3	6.7	WNN	4	cub.		4	7	5	763.0	5.6	cal	0	cub.	
	Cracovia	767.6	+0.1	4.5	SN	3	c. cub.		3	9	4	766.6	7.6	WNN	3	cub.	
	Pola	765.7	+0.3	7.4	cal	0	c. cub.		17	5	765.9	10.2	cal	0	So		
Viena	769.7	+0.1	6.0	WNN	3	So		2	14	5.8	768.7	9.8	WNN	3	cub.		
Islas Británicas	Stornoway	753.6	-1.5	8.9	SN	3	llovizna m. lla	6.1	11.7	8.3	754.1	11.7	SN	6	llovizna		
	Shields	760.5	-0.2	11.1	SN	2	cub.		13.3	5.0	765.3	10.0	SN	1	cub.		
	Valentia	759.2	-1.3	11.7	SE	3	cub.	2.0	13.9	10.6	765.3	12.8	S	4	cub.		
Francia	Grís Nez	767.0	-0.5	8.0	S	3	bruma		15	7.4	770.1	9.6	NE	2	c. cub.		
	St. Mathieu	767.4	-0.4	12.8	?	3	c. cub.		15	10	770.7	13.2	N	2	cub.		
	Isla de Aix	768.5		13.0	SN	2	cub.		15	11	770.4	13.4	N	1	cub.		
	Biarritz	767.8		12.2	S	2	So		19	11	768.8	15.0	N	2	So		
	Paris	768.0	-0.3	11.7	cal	0	cub.		16.1	9.9	770.4	13.0	N	1	cub.		
	Clermont	768.5	-0.2	11.4	cal	0	cub.		19.6	11.0	769.6	14.8	NE	2	cub.		
	Perpiñán	766.4	+0.5	12.5	cal	0	So		23.9	11.8	767.3	18.9	WNN	4	So		
	Cabo Sicié	765.3		14.0	S	2	niebla		20	12.4	765.8	14.2	SN	1	bruma		
Niza	766.2	+0.5	14.0	cal	0	So		22	11	766.4	14.2	cal	0	So			
Italia	Liorna	765.7	0.0	10.8	S	2	So				766.2	14.0	N	3	So		
	Roma	768.0	0.0	7.5	N	3	So				766.3	14.6	N	1	So		
	Cagliari	765.8		16.0	WNN	3	So				763.8	15.0	SE	3	cal		
	Palermo	765.5	+0.1	17.2	S	1	c. cub.	3			765.6	12.4	S	2	cub.		
Portugal	Porto	768.6	+0.5	14.0	SE	1	niebla		24	13.9	768.7	15.0	SE	3	So		
	Lisboa	766.7	+0.6	15.1	S	2	So		24	14	766.9	19.5	NE	4	So		
	Lagos	766.4	+0.2	20.3	cal	0	So		24	12	767.0	17.0	N	1	So		
	Horta	768.6	+0.2	20.2	SW	2	c. cub.		22	10	768.7	21.1	SSW	4	c. cub.		
	Angra	759.1	+0.4	19.7	SW	1	cub.		24	18	768.6	20.0	SE	2	cub.		
	Punta Delgada	769.3	+0.3	17.2	cal	0	cal		23	18	769.5	18.0	NE	2	So		
Funchal	765.9	+0.5	20.7	NE	3	So		25	14	765.9	22.1	NE	3	So			
Marruecos y Argelia	Tánger	765.5		16.0	NE	3	So		23	11.5	761.2	20.4	SE	5	niebla		
	Casablanca																
	Orán	764.1		15.2	WNN	1	cub.										
	Argel	764.6		19.6	S	3	cub.										
	Túnex	765.6		16.0	N	1	c. cub.										
	Sfaks	764.0		10.0	NE	2	c. d.										
	Berlin	766.1	+1.0	7.2	WNN	1	c. cub.		12	6	768.0	8.8	N	2	So		
Berna	769.0	0.0	2.6	NE	0	bruma					770.3	2.3	NE	0	cub.		

Precios de suscripción

Un año... 18 pesetas. Un semestre... 9 pesetas

Administrador { Habilitado del material de la Dirección general del Instituto Geográfico y Estadístico. Madrid

Dirección : Adresse : Address :

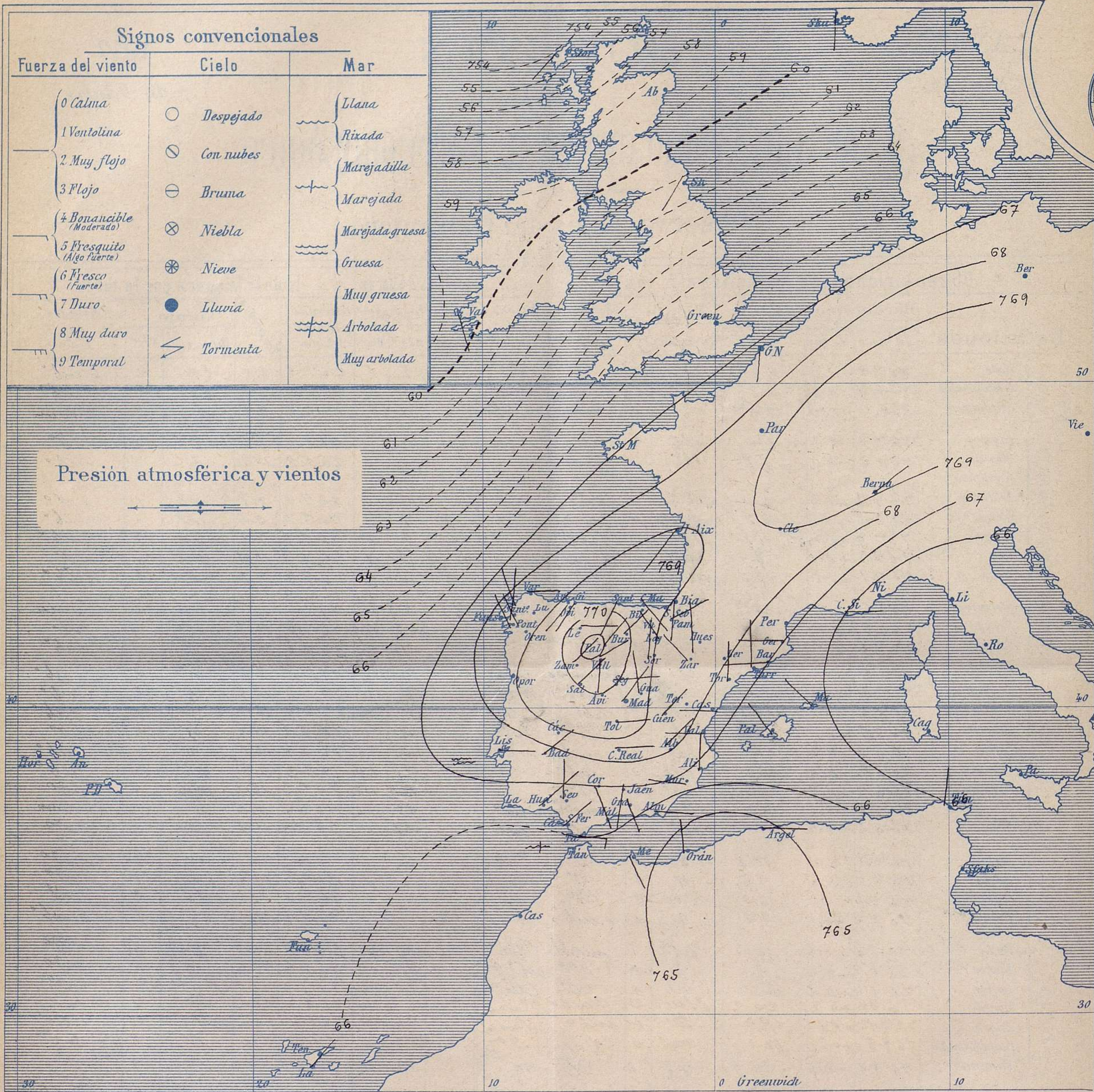
Señor

Jefe del Observatorio Central Meteorológico

Parque del Retiro

Apartado n.º 285.

Madrid. (ESPAÑA)



Presión atmosférica y vientos

Estado general

Una extensa depresión barométrica se halla sobre el Atlántico que alcanza a las islas Británicas y otra de menor importancia reside por el Norte de Africa y Mediterráneo Occidental, quedando en el centro de Europa y de la península Ibérica un área anticiclónica, por lo cual el tiempo es bueno sobre España; el cielo está generalmente despejado y el viento sopla con muy poca fuerza de dirección variable.

La temperatura máxima de ayer fue de 27 grados en Badajoz y la mínima de hoy ha sido de 1 grado en Salamanca y Avila.



Temperaturas y Lluvias



Tiempo probable

EN LAS REGIONES

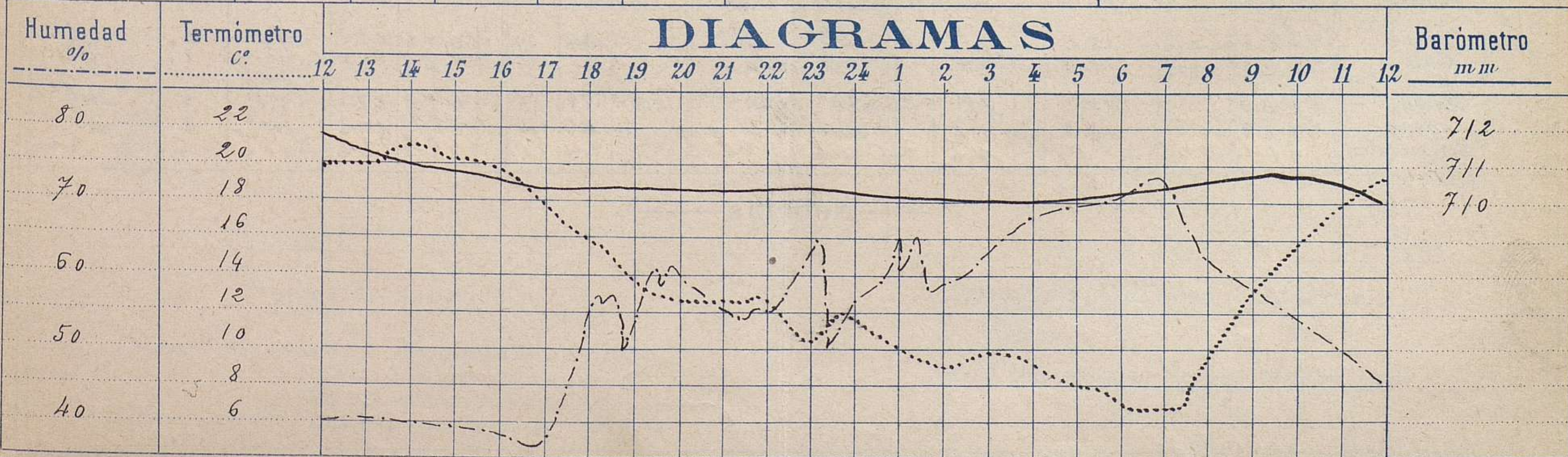
- I } Vientos flojos de direccion variable y tiempo nebuloso.
- II } Vientos flojos de la region del Sur y tiempo incierto.
- III }
- IV } Vientos flojos de direccion variable y buen tiempo.
- V }
- VI }
- VII }
- VIII } Vientos flojos de la region del Norte y buen tiempo de poca estabilidad.
- IX }
- X } Vientos flojos o moderados de direccion variable y tendencia tormentosa.
- XI }
- XII } Vientos flojos o moderados de la region del Norte y tiempo incierto.

Observaciones de Madrid entre 12^h del dia 15 y 12^h del dia 16

PARQUE DEL RETIRO (Altitud 667 m.)

Hora	Barómetro m.m.	Termómetro C°	Humedad %	Viento	Fuerza 0 á 9	Lluvia ó Nieve m.m.	Estado del Cielo	Notas
16	710.39	19.4	38	NW	0	"	Despejado	Temp ^a máxima á la sombra 21.1
20	710.37	12.6	60	NW	2	"	Id	Id minima á la id 6.8
24	710.15	11.8	57	NE	3	"	Id	
4	710. "	9.2	68	NE	2	"	Id	
8	710.58	9.4	62	NE	2	"	Id	
12	710.09	18.6	46	Cal	"	"	Id	

DIAGRAMAS



Observaciones de España

Observaciones de la mañana á 8 horas										Id. en las 24 horas		Id. de la vispera á 16 horas			
Estaciones	Barómetro.		Temperatura	Viento		Estado del cielo	Estado del mar	Lluvia ó nieve	Temp. extr. ^{as}		Barom. ^o á 0. ^o y al nivel del mar	Temperatura	Viento		Estado del cielo
	60 ^o y al nivel del mar	Variación en 3 horas		Dirección	F ^{va}				Max. ^a	Min. ^a			Dirección	Fuerza	
Región del N.W. I	Lia Coruña	769.2	0.0	11.0	NW	1	niebla	M ^a	17	8	769.9	16.0	NW	3	c.d.
	Vares	767.9	-0.2	11.0	E	3	neb.	M ^a	15	10.7	769.5	13.4	E	4	neb.
	Avilés	769.0			E				19	10	770.5		cal	0	neb.
	Gijón	768.9	+0.1	10.9	SW	2	neb.	L ^a	15	9	769.5	15.3	SW	2	c.d.
	Oviedo	768.8		7.6	SW	1	Bruma		17	7	769.0	15.8	NE	1	c.d.
	Finisterre	764.5	+0.2	17.3	NE	4	go	Bruma	20	16	769.2	17.0	NE	5	go
	Santiago	768.5	-0.1	7.9	N	2	go		23	7	770.6	19.4	N	2	go
	Pontevedra	767.8	-0.6	10.0	NW	1	go		25	9	768.9	21.2	SW	1	go
	Lugo	770.5	+1.0	12.2	E	1	niebla		27	10	766.5	28.3	SE	2	cd
	León	770.1		6.7	E	0	go		23	2	768.4	16.3	E	0	go
Región Cantábrica II	Santander	767.4	+0.1	11.2	SW	1	go	M ^a	18	8	768.4	16.7	E	3	go
	Punta Galea	767.0	0.0	10.2	SE	5	go	M ^a	16	9	768.7	16.3	NE	3	go
	Bilbao	768.9	0.0	7.4	SE	0	neb.		19	7	770.1	18.4	NW	1	go
	Cabo Machichaco														
	Igueldo	768.8	0.0	12.5	E	0	neb.	L ^a	19	8	770.1	16.7	NW	2	go
Región Duero III	Zamora	769.5	+1.0	7.6	NE	0	go		20	4	769.2	19.4	NE	0	go
	Palencia	771.1	+0.3	4.8	NE	0	go		20	3	767.5	19.0	NE	2	go
	Burgos	770.4	-0.1	4.9	NE	0	go		17	2	768.2	16.0	NE	1	go
	Soria	769.4		8.0	N	0	go		21	2	767.9	20.0	E	1	go
	Valladolid	770.8	0.0	5.0	NE	1	go		21	3	767.5	20.5	E	1	go
Salamanca	768.9	+0.5	3.4	NE	1	go		18	1	769.8	17.2	NE	2	go	
Región Central IV	Avila	770.4		3.0	N	0	go		16	1	767.9	16.5	N	1	go
	Segovia	769.7	-0.3	4.8	E	0	go		18	2	767.3	16.0	N	1	go
	Madrid	769.4	+0.6	9.4	NE	2	go		21	6.8	767.1	19.4	NW	0	go
	Toledo	769.7	+0.4	6.8	E	2	go		24	5	766.3	23.4	NW	1	go
	Guadalajara	768.9	+0.8	8.8	NW	0	go		21	5	766.0	20.8	N	0	go
	Cuenca	768.2	-0.2	6.4	NE	1	go		21	1	767.4	20.5	E	1	go
	Cáceres	767.6		17.6	NW	0	go		26	10	766.7	22.0	NW	2	go
Alto Ebro VI	Badajoz	767.3	+0.5	13.2	NE	0	go		27	8	766.5	25.0	N	0	go
	Ciudad Real	767.6	+0.9	7.3	E	1	go		23	5	767.2	21.5	E	1	go
	Logroño	767.7		8.7	NW	2	go		26	5	768.3	21.3	N	2	go
Región Ebro VII	Vitoria														
	Pamplona	769.1	-1.3	7.0	NE	0	c.d.		20	5	767.5	18.4	NW	3	go
	Huesca	767.9	0.0	11.4	NW	0	go		24	8.4	767.6	21.2	NW	1	c.d.
	Zaragoza	770.7	0.0	8.2	NW	1	go		23	6	767.2	21.9	N	1	go
	Lérida														
Región Cataluña VIII	Gerona	769.3	0.0	10.2	N	0	go		26	6	767.3	23.6	NE	0	go
	Barcelona	767.0	+0.2	18.0	NW	0	niebla	M ^a	23	11	767.4	20.1	SW	1	go
	Tarragona	766.8		15.2	NW	0	go	L ^a	24	13	767.7	22.2	NW	1	go
	Tortosa	767.4	+0.2	15.6	N	2	go		23	9	767.7	21.9	E	2	go
Región Levante IX	Teruel	767.8		3.9	E	0	niebla		23	1	770.5	20.0	NE	0	go
	Castellón	766.9	0.0	14.9	N	0	go	L ^a	23	12	768.8	20.0	E	1	go
	Valencia	767.7	0.0	14.8	N	0	go		23	11	768.2	20.4	SE	0	go
Región Murcia X	Albacete	769.8	+0.4	6.7	NE	0	go		22	2	766.7	19.5	NE	2	go
	Alicante	766.8	0.0	14.6	N	1	go		21	11	766.7	21.2	NE	3	go
	Murcia	767.6	+0.8	11.6	N	1	go		23	9	766.5	22.0	SE	2	go
Región Granada XI	Sevilla	765.3		13.0	N	3	go		25	8	766.1	25.4	NE	4	go
	Córdoba	766.7	+0.2	11.1	E	1	go		25	8	765.6	25.0	E	1	go
	Jaén	767.0		15.8	E	1	go		21	13	766.2	20.6	N	0	go
	Granada	766.6	+0.4	10.0	SE	1	go		20	8	766.3	19.8	SW	2	go
	Huelva	766.1		14.9	NE	2	go	cal	25	11	766.1	22.4	SW	3	go
Región Almería XII	Algeciras														
	San Fernando	766.1	+0.2	13.9	NE	1	go		24	13	766.9	18.7	SE	2	c.d.
	Tarifa	764.9	0.0	20.4	E	4	neb.	Bruma	20	17	766.2	19.5	E	2	c.d.
	Málaga	767.9	+0.8	15.2	NW	0	go	M ^a	23	14	768.2	20.4	E	1	c.d.
	Almería	764.5		17.8	E	2	neb.	Bruma	21	16	764.4	20.2	E	4	neb.
Región Islas XIII	Palma	767.3	-0.6	15.2	N	1	go	L ^a	24	14	768.5	22.2	N	2	c.d.
	Mahón	766.3	+0.2	19.2	NW	1	go		21	14	766.7	19.8	N	3	go
	Melilla	765.9		24.0	SE	2	neb.	M ^a	23	18	767.0	27.0	NE	5	neb.
Laguna	765.5	+1.0	16.3	NE	1	neb.		25	14	763.7	20.6	NE	2	go	
Sta. Cruz de Ten.	761.1	0.0	?	NE	3	neb.	cal	24	21	759.3	22.6	NE	5	go	

Noticias

Marruecos