

DIRECCIÓN GENERAL DEL INSTITUTO GEOGRÁFICO Y ESTADÍSTICO

AÑO XIX

Núm.º 355

BOLETÍN

DEL

1911.

31 de Diciembre.

OBSERVATORIO CENTRAL METEOROLÓGICO

Observaciones del Extranjero

Observaciones de la mañana a las 7 ^h										Id. en las 24 horas			Id. de la vispera por la tarde				
Estaciones	Barómetro		Temperatura	Humedad	Viento		Estado del cielo	Estado del mar	Lluvia ó nieve	Temp. extr. ^{as}		Baróm. a 0° y al nivel del mar	Temperatura	Viento		Estado del cielo	
	alt. y al nivel del mar	Var. en 3h			Dirección	F. ^{za}				Máx. ^a	Mín. ^a			Dirección	F. ^{za}		
Escandinavia	Bodo	759.4	-4.1	-5.4		S.W.	4	Lluvia.	M. ga.		0	-8	760.8	-1.4	S.W.	2	c.d.º
	Cristiansund	758.0	-1.1	5.6		S.W.	1	neb.	id.		6	-2	763.9	2.0	S.W.	1	neb.
	Skudesnoes																
Rusia y Austria	Riga	772.5	+0.2	-3.7		N.W.	2	Jº					765.8	-2.8	N.W.	4	neb.
	Moscou	764.5	+2.2	?		N.	1	neb.					758.7	-6.8	S.W.	1	neb.
	Nicolaiew	750.1		-3.3		N.W.	1	neb.					759.6	-2.4	N.W.	0	c. neb.
	Feldkirch	769.7	+1.0	4.0		cal.	0	neb.					765.3	2.8	cal.	0	neb.
	Cernornitz	765.8	0.0	-5.2		N.	3	neb.					764.3	-1.0	N.W.	3	neb.
	Cracovia	771.1	+1.4	-3.9		N.W.	2	Jº					767.5	0.9	N.	1	Jº
	Pola	763.2	-0.3	8.6		S.W.	2	neb.					765.7	6.8	S.	1	neb.
Viena	769.5	+1.8	-0.1		N.	1	c.d.º						766.5	2.7	S.	1	neb.
Islas Británicas	Stornoway																
	Shields																
	Valentia	767.3	+0.2	9.4		S.S.W.	4	Brunna.	M. da.		10.0	7.8	765.3	8.9	S.S.W.	3	c. neb.
Francia	Gris Nex	770.4	+1.0	6.0		S.	1	niebla.	Riv.ª		10	6	766.5	9.2	N.	3	neb.
	St. Mathieu	771.2	+0.4	7.8		S.S.W.	1	neb.	an. lla.		12	8	769.0	9.8	S.W.	1	neb.
	Isla de Aix	770.7		5.1		N.W.	3	neb.	Riv.ª		9	5	768.8	6.1	S.W.	2	neb.
	Biarritz	771.3		3.0		S.S.	2	Brunna.	ll.ª		2	2	763.4	5.0	S.	1	Brunna.
	Paris	770.7	+0.5	6.2		S.W.	0	neb.									
	Clermont	767.3	-0.1	2.2		cal.	0	Brunna.									
	Perpignan	764.7	-0.4	13.3		N.	2	Jº									
	Cabo Sicié	761.8		7.4		N.W.	1	Brunna.	ll.ª								
Niza	762.8	-0.4	8.6		cal.	0	neb.	ll.ª									
Italia	Liorna	762.9	-1.0	9.0		N.W.	3	neb.									
	Roma	763.0	-0.9	3.1		N.	3	c. neb.									
	Cagliari	762.1		10.0		N.W.	3	Jº									
	Palermo	763.9	-0.9	5.3		S.W.	2	neb.									
Portugal	Porto	769.8	+0.3	5.3		S.S.W.	4	niebla.	M. ga.		16	5	767.2	8.0	S.S.W.	4	c. neb.
	Lisboa	767.7	+0.6	10.0		N.W.	1	neb.	ga.		12	10	768.1	11.8	N.	1	Jº
	Lagos	765.5	+0.7	12.8		cal.	0	c. neb.	ll.ª		16	9	768.2	10.0	cal.	0	neb.
	Horta	760.0	+0.5	14.8		S.S.W.	5	Lluvia.	Riv.ª		9	14	761.4	14.0	S.S.W.	5	neb.
	Angra	762.3	-0.2	16.9		S.	6	neb.	ga.		3	14	762.7	16.7	S.S.W.	6	neb.
	Punta Delgada	764.7	+0.5	16.5		S.	5	neb.	M. da.								
	Funchal	768.1	+0.8	14.1		S.	3	neb.	M. da.								
Marruecos y Argelia	Tánger																
	Casablanca																
	Orán	766.3		8.0		S.	4	c.d.º									
	Argel	765.8		17.6		N.	2	Jº									
	Túnez	765.0		8.0		S.S.W.	1	c.d.º									
Sfaks	764.6		10.0		N.	1	c.d.º										

Precios de suscripción

Un año 30 pesetas. Un semestre 15 pesetas

Administrador Habilitado del material de la Dirección general del Instituto Geográfico y Estadístico. Madrid

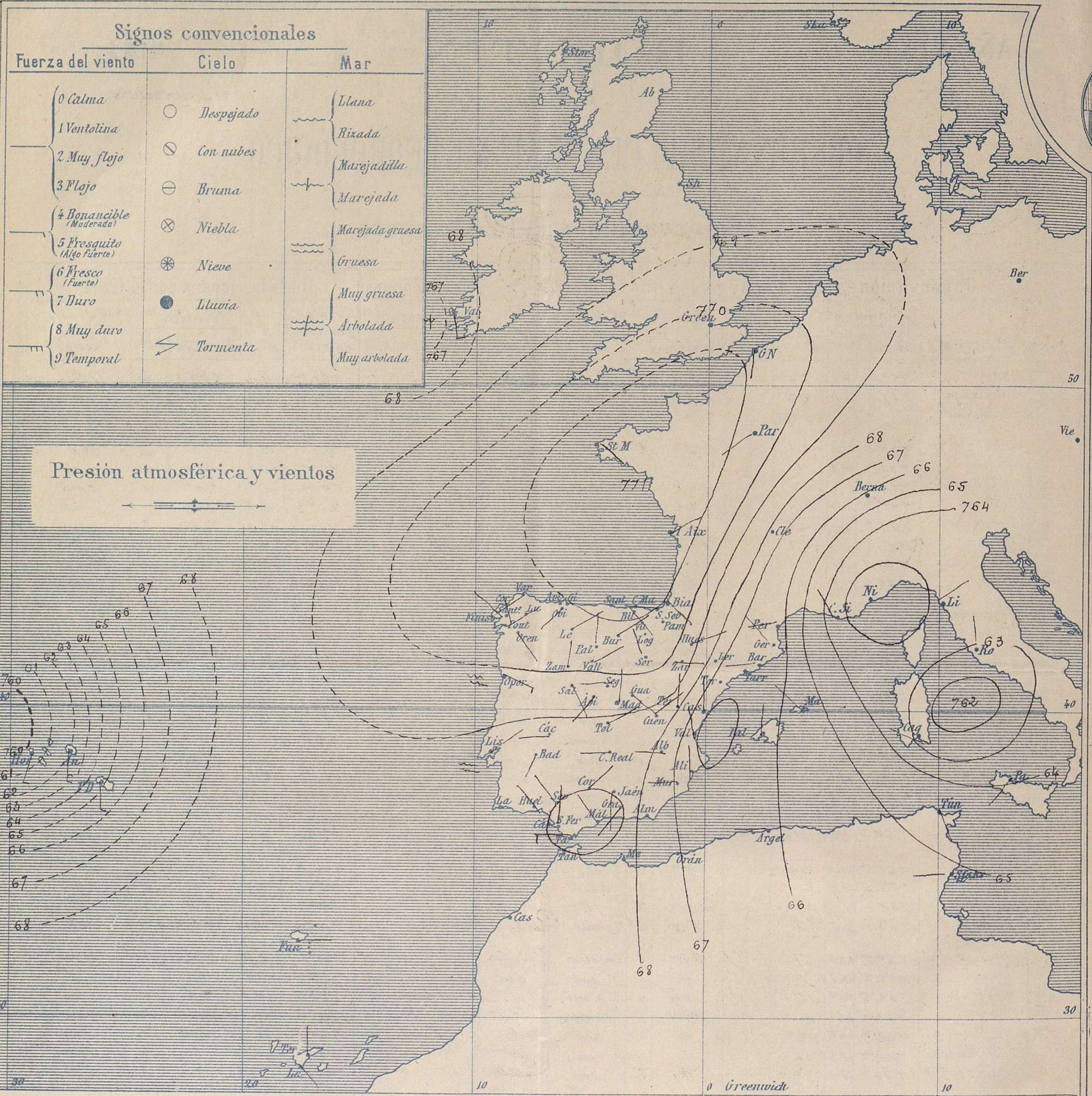
Dirección : Adresse : Address :

Señor

Jefe del Observatorio Central Meteorológico
Parque del Retiro

Apartado núm.º 285.

Madrid. (ESPAÑA)



Estado general

Al W de las Azores existe una pequeña borrasca que produce mal tiempo sobre este archipiélago y en el Mediterráneo también hay un área de presiones débiles relativas apareciendo las más altas ocupando el golfo de Vizcaya y el N.W. de Francia.

El cielo sobre toda la Península aparece cubierto por nubes; hay niebla en el centro y los vientos generalmente soplan con poca fuerza de dirección variable.

La temperatura máxima de ayer fue de 22° en Alicante y Murcia y la mínima de hoy ha sido de 6° bajo cero en Ceruel.

El Director general: Galarza

El Ingeniero Geógrafo, Jefe del Observatorio. J. Galbis



EN LAS REGIONES
I
II
III
IV
V
VI
VII
VIII
IX
X
XI
XII

Tiempo probable

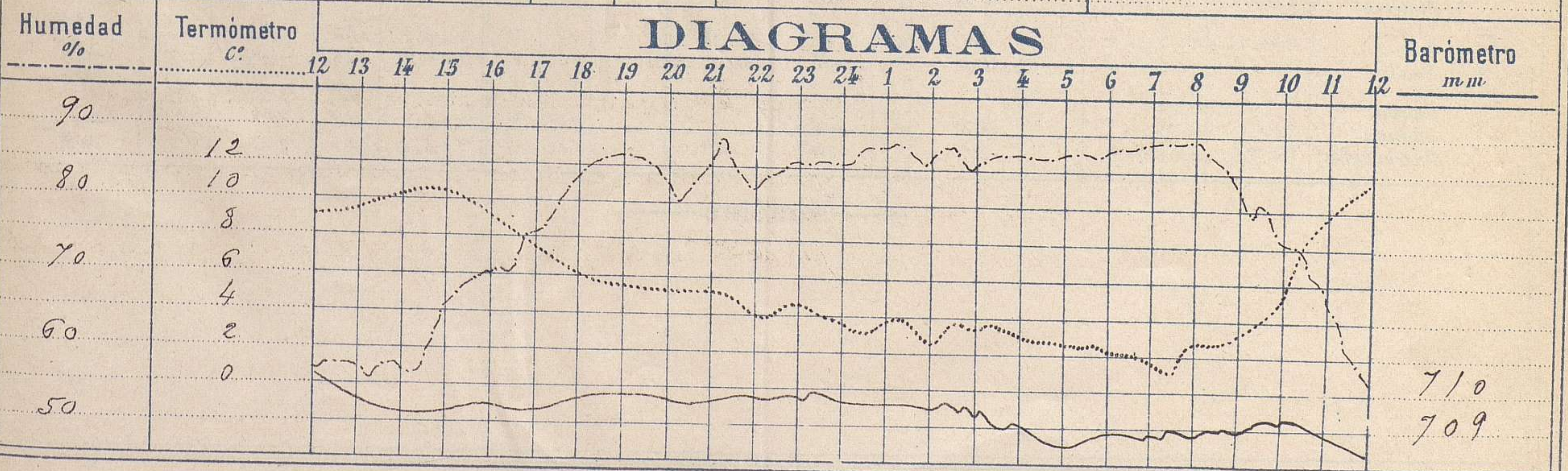
Vientos flojes de dirección variable y buen tiempo.

Las curvas dibujadas con tinta azul representan las isotermas normales del mes y las dibujadas en negro las isotermas de hoy á 8 horas. Los números colocados al lado de ● designan m/m de lluvia recogida

Observaciones de Madrid entre 12^h del día 30 y 12^h del día 31

PARQUE DEL RETIRO (Altitud 667 m.)

Hora	Barómetro m m	Termómetro C°	Humedad %	Viento	Fuerza 0 á 9	Lluvia ó Nieve m m	Estado del Cielo	Notas
16	709.38	9.2	70	Cal	0	"	Casi despejado	Temp ^a máxima á la sombra 11°0
20	709.59	5.2	83	Id	0	"	Id	Id mínima á la id 0°9
24	709.53	3.6	85	N	1	"	Nuboso	
4	709.00	2.8	87	N	1	"	Id	
8	708.72	2.6	58	N	1	"	Casi cubierto	
12	708.24	11.0	56	WNW	1	"	Id	



Observaciones de España

Observaciones de la mañana á 8 horas										Id. en las 24 horas		Id. de la vispera á 16 horas									
Estaciones	Barómetro		Temperatura	Humedad	Viento		Estado del cielo	Estado del mar	Lluvia ó nieve	Temp. ^s extr. ^{as}		Barom. ^o á 0 ^o y al nivel del mar	Temperatura	Viento		Estado del cielo					
	á 0 ^o y al nivel del mar	Var. ^o en 3hs			Dirección	F. ^o				Max. ^o	Min. ^o			Dirección	Fuerza						
Región del NW. I	Lia Coruña	770.9	+0.5	6.0			SSE	1	niebla	M. la.			17	3	768.3	13.6	SE	1	S.		
	Vares																				
	Avilés																				
	Gijón																				
	Oviedo	770.9		5.2			SON.	1	c.d.				14	1	769.6	12.4	SE	1	c.d.		
	Finisterre	769.7		10.3			NE	2	c.d.	Riv?					767.9	13.3	SE	1	sub.		
	Santiago	769.7		3.8			NO	1	sub.						767.1	12.3	NO	0	sub.		
	Pontevedra	767.8	0.0	3.4			NE	2	S.						766.9	14.2	NE	1	c.d.		
	Lugo																				
Orense	767.6	+1.0	0.7			SE	0	niebla						770.4	9.5	SON.	1	sub.			
León	769.6		2.0			ENE	2	c.d.						768.6	5.4	SE	1	c. sub.			
Región Cantábrica II	Santander																				
	Punta Galea	774.0		4.8		SE	2	sub.	M. la.						768.5	12.0	NO	2	c. d.		
	Bilbao	770.5	+1.0	3.8			SSE	0	sub.						767.8	13.6	SE	0	c. d.		
	Íbabo Machichaco																				
	Igueldo																				
San Sebastián	771.8	+2.0	5.0			N	0	sub.	M. la.						768.4	13.2	S.	1	sub.		
Región del Duero III	Liamora	769.1	+1.5	3.5		N	0	c. sub.					10	1	769.0	21.6	NE	0	niebla.		
	Palencia	769.3	1.0	0.5		N	1	c. d.							768.0	2.2	N	1	niebla.		
	Burgos	768.9	0.6	2.0		NE	0	c. d.							766.9	9.4	N	0	c. d.		
	Soria	769.7		2.0		NO	0	S.							767.5	9.0	NO	1	S.		
	Valladolid	770.0	0.0	11.0		NE	1	c. sub.							769.3	4.8	NE	1	c. d.		
	Salamanca	769.5	+0.2	1.4		SE	1	sub.							767.8	8.6	ENE	1	sub.		
Región Central IV	Ávila	768.8		2.0		SE	1	sub.							768.4	10.5	SON.	0	sub.		
	Segovia	769.6	-0.5	2.0		N	0	c. d.							768.8	12.0	N	1	S.		
	Madrid	768.7	+0.2	2.6		N	1	c. sub.							768.2	9.2	cal	0	sub.		
	Toledo	768.0	-0.5	1.8		NE	1	sub.							768.1	10.6	NE	1	sub.		
	Guadalajara	768.1	+0.4	2.8		SE	0	c. sub.							766.8	12.0	SON.	0	c. d.		
	Cuenca	767.8	+0.2	5.5		NE	2	sub.							768.1	15.5	NO	1	c. d.		
Extrem. Mancha V	Cáceres	768.4		4.8		NO	1	niebla.							766.4	9.6	NO	0	sub.		
	Badajoz	768.0	+0.2	2.8		SON.	1	niebla.							767.4	10.0	SE	0	sub.		
	Ciudad Real	767.0	+0.8	3.4		N	0	c. sub.							769.0	12.5	N	0	sub.		
	Logroño	768.2		4.5		NO	1	S.							766.2	14.7	NO	0	S.		
	Vitoria																				
Alto Ebro VI	Pamplona	769.2		0.4		SE	0	S.							766.1	14.0	S	0	S.		
	Huesca	767.4	+0.6	2.2		ENE	0	c. d.							765.3	10.6	SSE	0	S.		
	Zaragoza	769.5	0.0	-2.5		S	1	niebla.							762.0	11.0	S.	1	S.		
Cataluña VII	Lérida																				
	Gerona	767.5	-0.5	11.0		NO	0	niebla								765.7	17.6	N	0	S.	
	Barcelona	766.2	+0.1	13.3		NO	0	id.	M. la.							764.9	15.3	ENE	0	niebla.	
	Tarragona																				
	Tortosa																				
Región Iberian-Andaluz X del SE IX	Teruel	771.3		-2.6		S	0	niebla.								768.4	12.9	N	0	S.	
	Castellón	766.1	+1.0	7.0		N	0	S.								765.6	13.5	NO	0	S.	
	Valencia	765.8	0.0	7.3		NO	0	c. sub.								765.6	15.6	S.	1	c. d.	
	Albacete	768.7		3.5		N	1	niebla.								766.7	13.7	NO	2	c. d.	
	Alicante	765.3	+0.2	9.8		N	1	sub.								767.4	20.4	SE	1	S.	
	Murcia	765.8	+0.3	8.0		N	2	sub.								765.4	21.0	SON.	1	c. d.	
Región Guadalupe XI	Sevilla	767.8		7.0		NO	1	niebla.								768.0	14.0	NE	1	sub.	
	Córdoba	768.0	0.0	6.3		NE	1	c. sub.								768.2	14.6	NE	1	sub.	
	Jaén	767.3		3.4		S	0	sub.								767.3	14.6	S.	0	c. d.	
	Granada	768.0	-0.4	5.4		SON.	0	sub.								768.2	14.0	SON.	0	sub.	
	Huelva	767.7		10.0		NO	1	c. sub.									767.5	?	SE	0	sub.
	Algeciras																				
Costa del Sur XII	San Fernando	767.2	-0.3	10.7		N	1	niebla.	M. la.							768.5	14.0	cal	0	sub.	
	Tarifa	768.7		14.0		NO	4	c. sub.	Riv?							768.0	16.1	N	2	S.	
	Málaga	766.3	-0.2	13.6		NO	4	sub.	S.							767.5	16.4	SE	0	S.	
	Almería	764.8		10.6		SON.	1	sub.	S.							764.2	18.2	SON.	3	c. d.	
	Palmira	765.5	-0.4	9.0		N	2	c. d.	M. la.								766.1	15.4	NE	1	S.
	Marón	764.6		11.8		NO	1	S.									764.9	17.2	N	1	S.
Balears XIII	Melilla																				
	Laguna	768.1	+1.0	11.2		SE	0	sub.								766.8	18.2	S.	1	sub.	
San Carlos de Ten.	767.4	+0.9	20.8		N	6	sub.									766.6	19.6	ENE	3	sub.	

— Noticias —