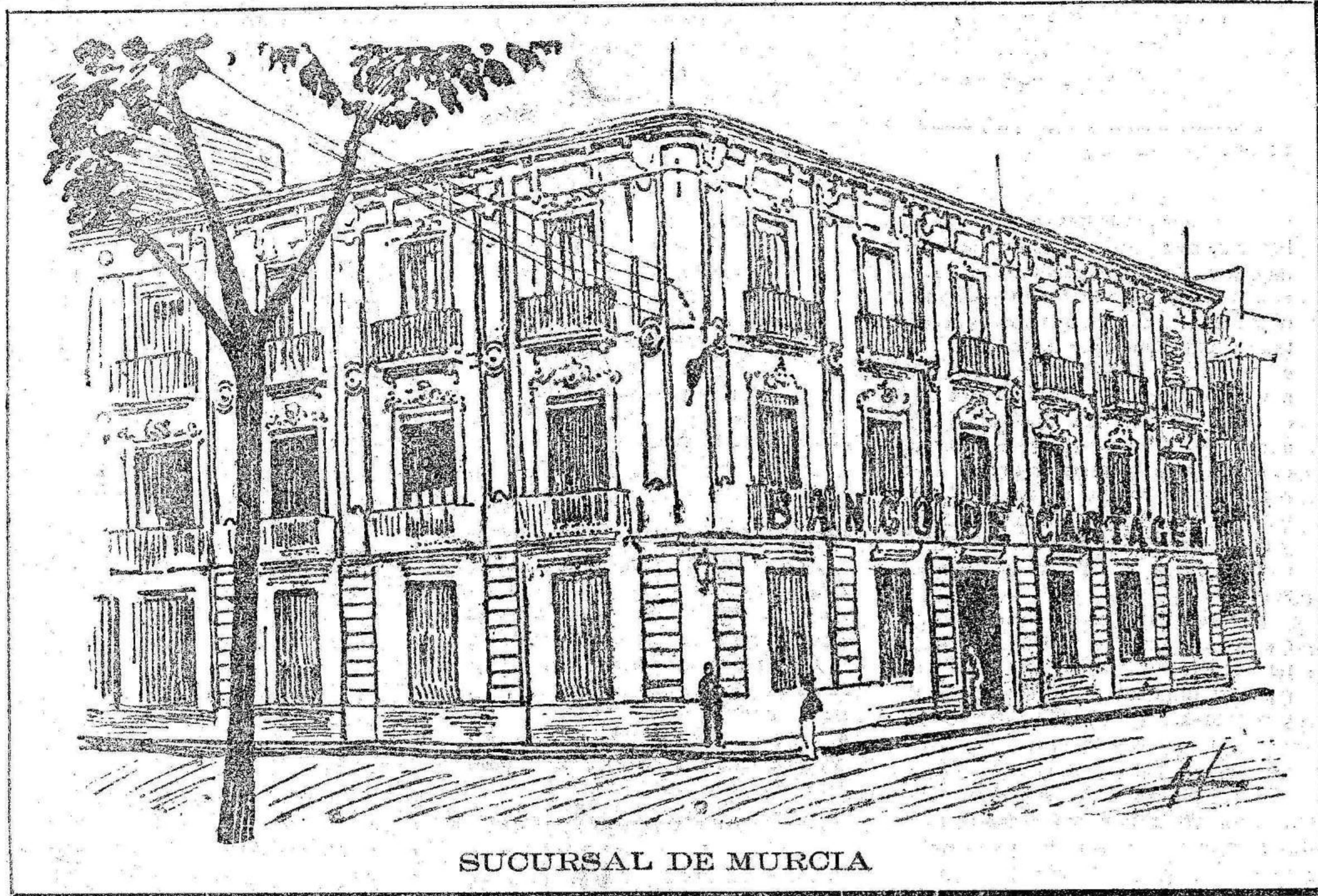
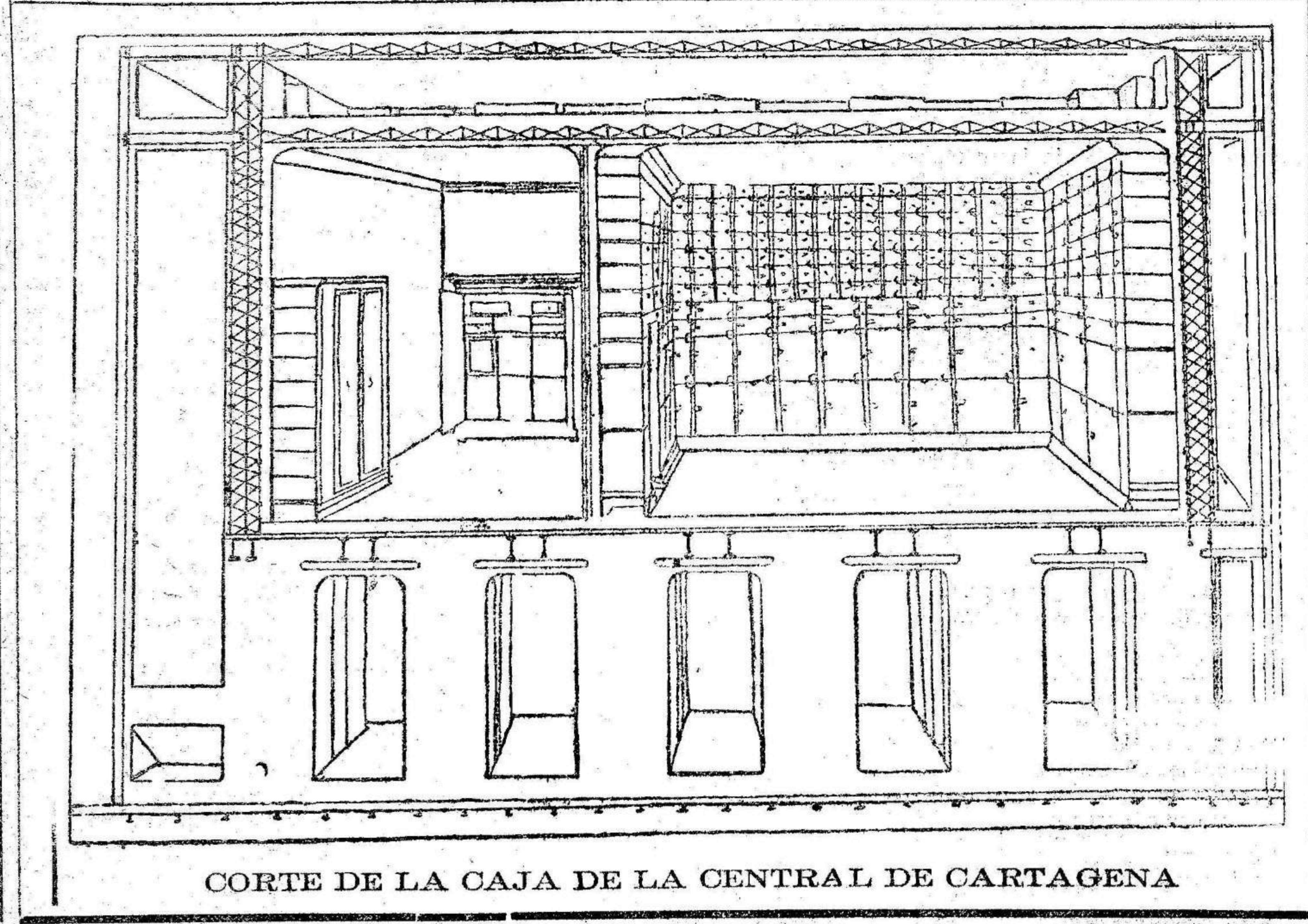




# BANCO DE CARTAGENA



SUCURSAL DE MURCIA



CORTE DE LA CAJA DE LA CENTRAL DE CARTAGENA

Cartagena \* Murcia \* Lorca \* La Unión \* Aguilas

**CAPITAL: Ptas. 10.000.000**

Compra y venta al contado y en Bolsa de toda clase de **fondos públicos y valores industriales.**

Cobro y descuento de cupones y de efectos de giro sobre España y el extranjero.

Cesión de giros en Pesetas, Libras, Francos, Marcos, etc.

Giros sobre Cuba, Puerto Rico, Filipinas y principales plazas de América y Asia.

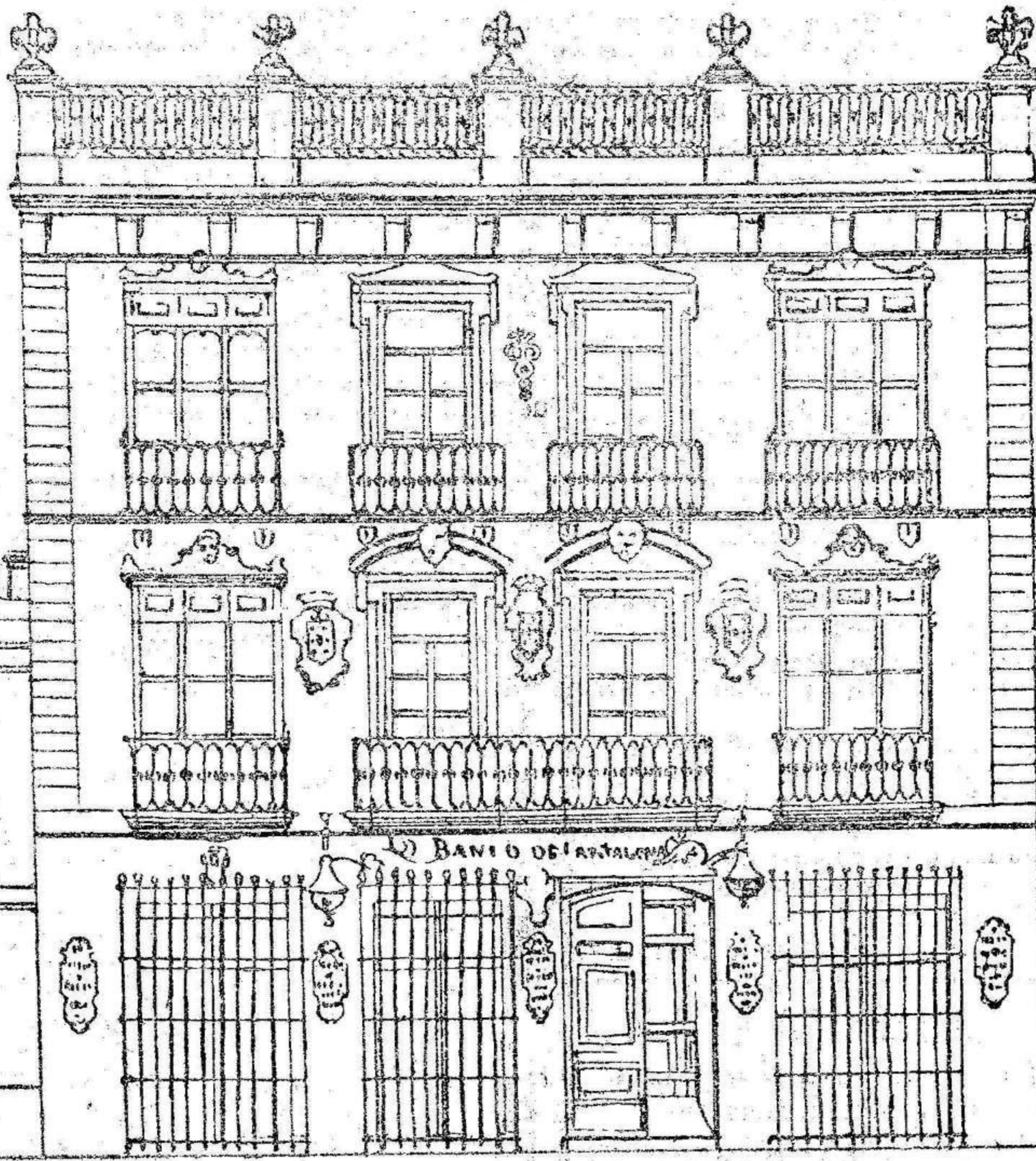
Giros telegráficos.

Cartas de Crédito.

Compra y venta de monedas y de billetes extranjeros.

Préstamos y créditos en cuenta corriente, con garantía de firmas ó de valores cotizables.

Depósitos en custodia de toda clase de objetos preciosos y valores **sin cobrar premio alguno á sus clientes.**



CENTRAL DE CARTAGENA

## APERTURA DE CUENTAS CORRIENTES

ABONANDO LOS SIGUIENTES INTERESES

C/c. disponibles á la vista . . .	1 1/2	por	ciento	anual
» » á 8 días . . .	1	»	»	»
» » á 30 » . . .	2	»	»	»
Imposiciones á fecha fija . . .	3	»	»	»

**Este Banco facilita gratis á sus cuenta-correntistas toda clase de transferencias, cheques y traslados de fondos sobre todas las capitales y pueblos de importancia.**

**CAJA DE AHORROS.**--A las cantidades impuestas en la Caja de Ahorros, se abonan intereses á razón del TRES POR CIENTO anual, acumulables al 30 de Junio y al 31 de Diciembre de cada año.

**CAJAS DE ALQUILER.**--En la Central de Cartagena.--Magnífico departamento acorazado de Cajas de Alquiler, construido con arreglo á los últimos adelantos y dotado de todos los elementos de seguridad que se conocen.

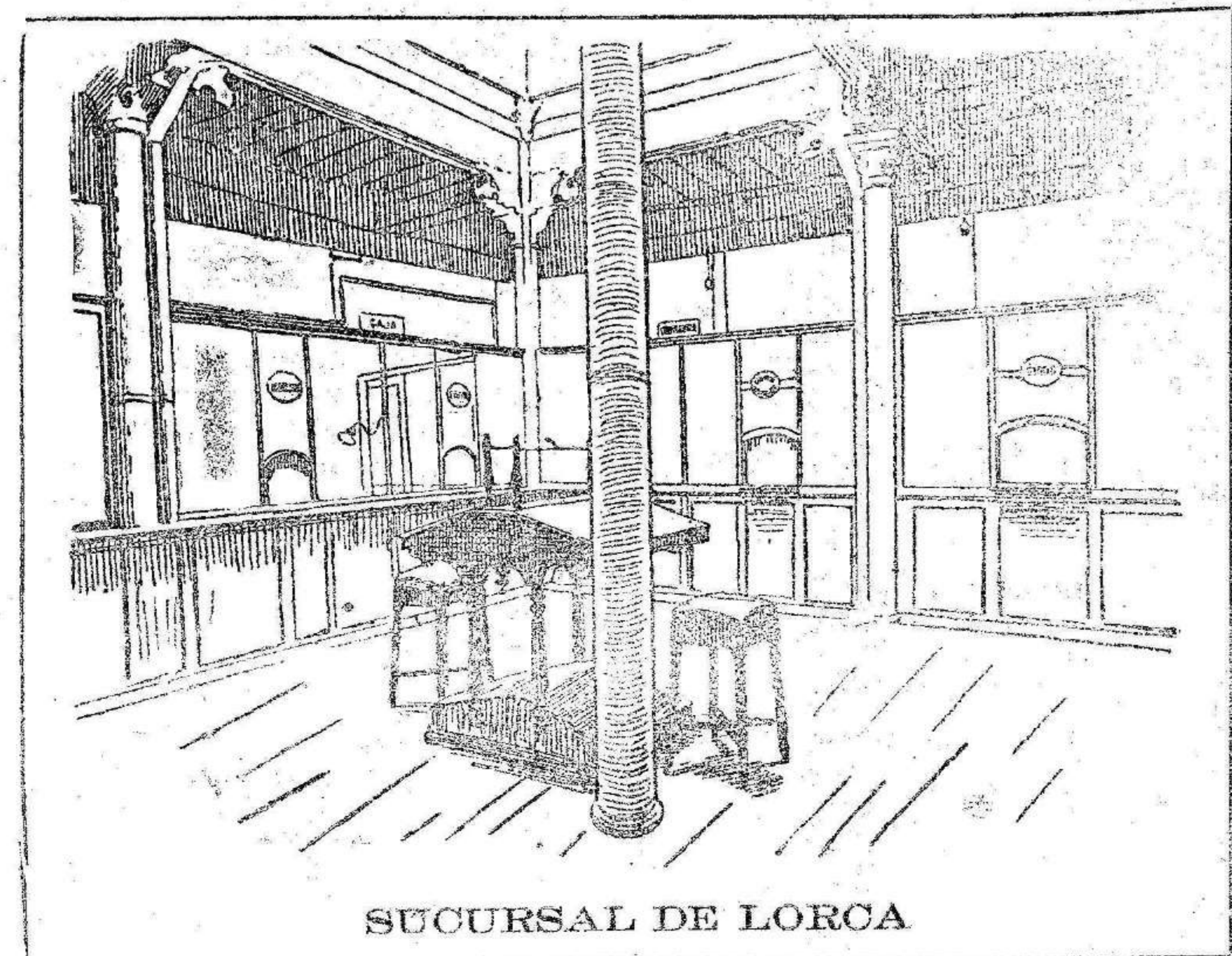
Al arrendatario de una Caja se le entrega una llave para que pueda depositar en ella, sin intervención de nadie, dinero, valores públicos, alhajas, servicio de plata, escrituras, documentos de interés libros, objetos de arte y cuanto conviene poner á cubierto del robo y del incendio.

Unido al departamento acorazado hay un escritorio á disposición de los clientes.

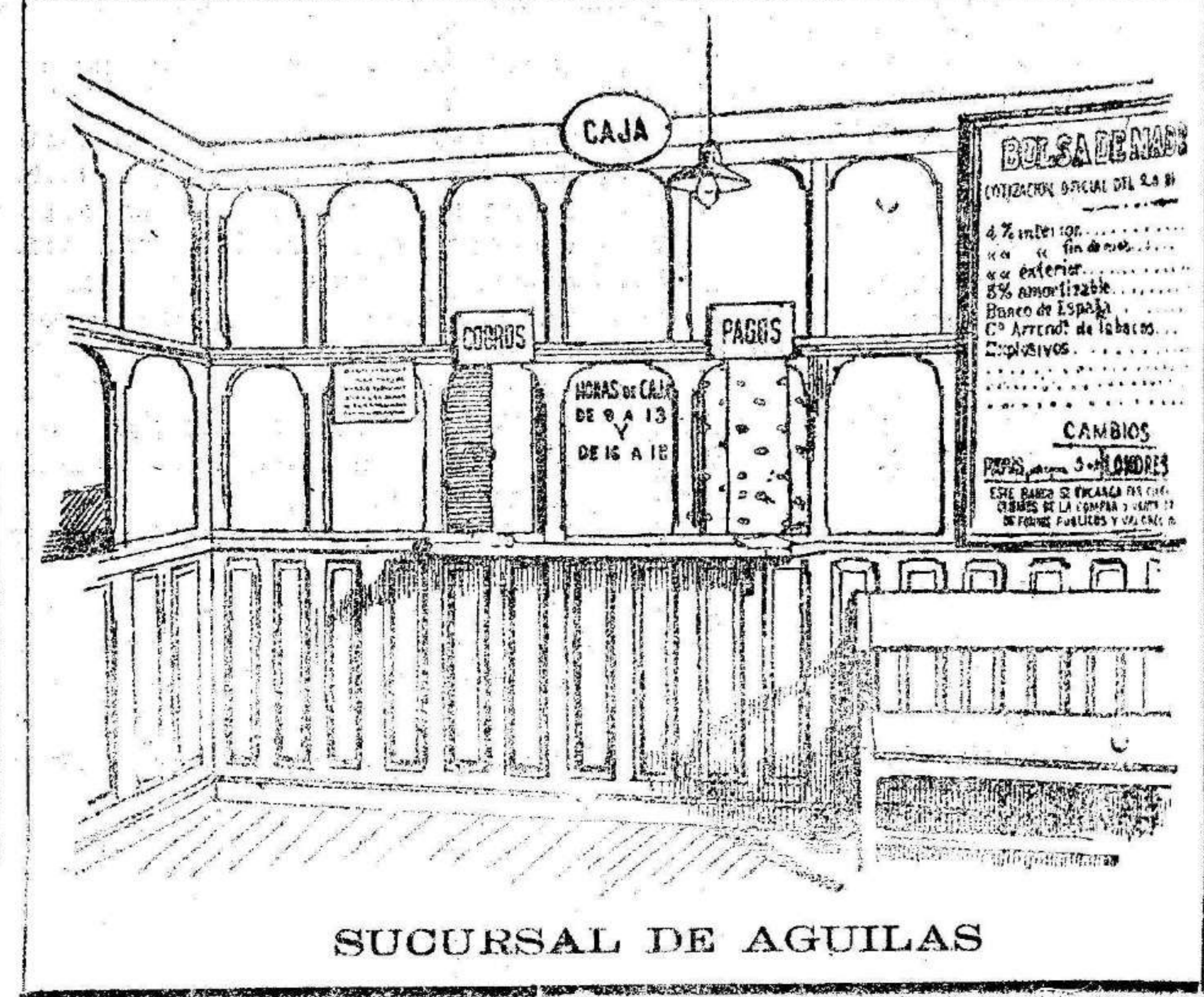
Los precios de alquiler de las diferentes cajas son los que siguen:

Modelos	DIMENSIONES			POR UN AÑO		
	Alto en centímetros	Ancho en centímetros	Profundidad en centímetros	Pesetas	Pesetas	Pesetas
N.º 1	25	25	50	4	20	35
» 2	25	50	50	8	40	55
» 3	50	50	50	12	50	65

Rogamos al público visite esta instalación, modelo en su clase, acerca de la cual daremos gustosos todas las explicaciones.



SUCURSAL DE LORCA



SUCURSAL DE AGUILAS

MIGUEL ZAPATA

# La Maquinista de Levante

Grandes talleres de Fundición, Construcción, Reparación é instalación de máquinas y calderas de vapor, bombas y en general de todos los aparatos necesarios para la explotación de minas.

DIRECTOR

**Don Antonio Beltrán Borrell**

INGENIERO

LA UNION -- CARTAGENA

## Compañía Anónima de Seguros

# EL DIA

Seguros contra Incendios

Seguros Maritimos

Seguros de Valores

Sólidas garantías.—Capital constituido por Consolidados Alemán, Inglés y Austriaco.—Deuda Perpetua 4 % Interior.—Deuda amortizable del 5 %.—Acciones de la Banque Française pour le Commerce et l'Industrie.—Inmuebles, etc.—Pólizas de completa garantía para los asegurados.—Liquidación rápida de los siniestros.—Pago por mediación del Banco Hispano-Americano y Banco de Cartagena.—Subdirecciones y Agentes en toda España y en las principales capitales del extranjero.

**CAPITAL:**  
**10.000.000**  
**PESETAS**

Subdirección en Murcia: D. Francisco Fenor, Plaza de Belluga, 8

