

# HERALDO DE ARANJUEZ



La revista semanal de Aranjuez y la Comarca

EJEMPLAR GRATUITO

Nº 43

25 de Julio

# La pérdida del apoyo del Maestro Joaquín Rodrigo

...Página 8

*Un gran coche por Delante*



*Un gran coche por Detrás*

desde **2.142.000\*** PTAS  
CON AIRE ACONDICIONADO

\*P.V.P. Recomendado (IVA, Impuesto de Matriculación, Transporte, Nissan Assistance, Descuento Promocional y Plan Prever según condiciones del Gobierno incluidos) en Península y Baleares. Promoción válida hasta fin de mes para vehículos en stock.

HAY UN ALMERA desde **1.648.000\*** plus  
CON PLAN PREVER INCLUIDO



**POR DELANTE:** Motor Gasolina 1.6 d 100 CV con Inyección Multipunto y 16 V • Motor Diesel 2.0 de 75 CV • Barras de Protección Lateral • Suspensión Multibrazo con Sistema de Control Lineal (MLB). **POR DETRAS:** Maletero de 440 Litros ampliables. **Y ADEMAS POR DENTRO:** Airbag • Dirección Asistida • Aire Acondicionado • Cierre Centralizado • Cinturones con Pretensores y Regulables en Altura • Elevalunas Eléctricos • Retrovisores Exteriores con Regulación Eléctrica • Sistema Antirrobo Inmovilizador.

## AUTOMOCION DIAZ, S.A.

CTRA. DE ANDALUCIA, KM. 44,250 - TELS. 891 31 40 - 891 32 40 - ARANJUEZ • Pº DE LA ESTACION, 3 - TEL. 895 58 41 - VALDEMORO



**INSTALACIONES  
DE AIRE  
ARANJUEZ, S.L.**

**C/. del Rey, 20  
ARANJUEZ**

**Tel. 892 22 89**

**Carrier**

**Nº 1 EN EL MUNDO**

**Aire Acondicionado desde 110.000 Pts.**

**Y RECUERDE...**

**.. "NO SOMOS LOS UNICOS PERO NOS DEDICAMOS PLENAMENTE AL AIRE"**

**OPEL VECTRA 100 CV.  
LA NUEVA POTENCIA ECONÓMICA.**



**Opel Vectra 1.6i 16V 100 CV por 2.420.000 Pta.\***

Disfrute de toda su potencia en unas condiciones únicas. Además de un bajo consumo, 6'2 litros extraurbano, todo un gran equipamiento de serie: ABS. Airbag conductor gran tamaño. Dirección asistida. Suspensión trasera independiente Multilink. Pretensores cinturones de seguridad. Elevalunas eléctricos delanteros. Cierre centralizado con mando a distancia. Inmovilizador electrónico antirrobo. Asiento conductor ajustable en altura. Radiocassette stereo con 6 altavoces. Tercera luz de freno.

\*Precio recomendado fabricante Vectra 4 y 5 p. Transporte, IVA, impuesto matriculación y Plan Prever incluidos. Gastos de matriculación no incluidos. Oferta válida Península y Baleares hasta fin de stock. Consumo extraurbano según nueva normativa 93/116.

**OPEL**   
INGENIERIA ALEMANA A SU ALCANCE

**ABIERTO  
SABADOS TARDE  
DE 17 A 20 HORAS**

**CENTRO SUR DE  
AUTOMOVILES**

Ctra. de Andalucía, Km. 44,700. Tels. 891 25 75 / 892 11 26  
ARANJUEZ (Madrid)

CONCESIONARIOS OFICIALES OPEL, MEJORES POR EXPERIENCIA

## E.T.A., ESPAÑA NO OLVIDA

Hace dos semanas que Miguel Angel fue secuestrado y asesinado por el grupo terrorista ETA. Parece que ha pasado mucho tiempo, sin embargo fue sólo hace dos semanas. Algunos de vosotros os preguntaréis porque seguimos hablando del tema si es agua pasada, pero eso no es cierto, ningún español podrá olvidar el asesinato de este joven de 29 años.

Miguel Angel era un chico normal, vivía con su familia, iba a casarse, tocaba en un grupo; era como cualquier joven, sin embargo su vida se vio truncada por una banda de «animales» que no respetan la libertad de cada individuo.

Sin embargo su muerte ha hecho reaccionar a los españoles que salieron a la calle para alzar sus voces contra la brutalidad de estos individuos. Miles y miles de personas recorrieron las calles de sus pueblos y ciudades con las manos elevadas hacia el cielo pidiendo que terminara de una vez por todas este calvario que tenemos que sufrir todos los españoles. Sólo se oía

una voz que decía «Basta ya», basta ya de secuestros, asesinatos, bombas..... se ha roto el silencio, ya no tenemos miedo.

Lo que no tenemos que olvidar es que ETA no es la única culpable, HB también ha participado en el macabro asesinato de Miguel Angel y por ese motivo debemos arremeter también contra ellos. Las personas que apoyan a este grupo político apoyan a ETA por lo que sus manos están manchadas de sangre de inocentes como la de Miguel Angel. Hay que darles la espalda y atacarlos con nuestras armas que no son de fuego, sino de Paz y serenidad.

Seguro que a todos se os pusieron los pelos de punta cuando el ataúd de Miguel Angel recorrió las calles de Ermua, es una imagen que no podremos borrar de nuestra memoria, al igual que la cara de Ortega Lara; dos imágenes que nos recordarán día a día que hay que luchar por la libertad y el derecho que tenemos todos los españoles a vivir en paz.

La historia de ETA no acabará con esta muerte, por desgracia habrá más, pero la situación ha cambiado. Ya no van a luchar contra un país indefenso y silenciado por el miedo, sino que cada vez que maten España entera saldrá a la calle para volver a gritar «basta ya».

Después de la tempestad viene la calma, una calma que se puede ver alterada por la furia contenida desde hace años. Este asesinato enfureció a la gente, los policías tuvieron que calmar los ánimos de muchos españoles que impulsados por el odio y el dolor querían moler a palos a estos «elementos». En esta ocasión pudieron retener a la gente, pero si ETA y HB siguen por el mismo camino ya nada nos podrá detener.

Este asesinato ha provocado el rechazo de algunos miembros de ETA que estaban en las cárceles, es algo positivo, pero nos deberíamos preguntar ¿por qué no lo hicisteis el sábado día 12 de Julio? quizás vuestras voces podrían haber salvado la vida de Miguel Angel. El arrepenti-

miento nos vale pero ¿por qué después del asesinato?

Miguel Angel somos todos, a todos nos han robado un trozo de vida, pero al mismo tiempo nos han dado alas para luchar contra ellos desde la razón y la ley.

Hace unas semanas nos preguntábamos ¿Quién será la próxima víctima de ETA?, la contestación la tuvimos enseñada, ahora volvemos a preguntarnos lo mismo, pero con un matiz diferente cuando ETA mate, secuestre o torture se lo estará haciendo a toda España y contra todos no podrá.

Desde estas páginas queremos recordar a Miguel Angel y decirle que siempre estará con nosotros y que el tiempo jamás podrá borrar de nuestra memoria esas 48 infernales horas en las que toda España sufrió y lloró como Miguel Angel. Miguel Angel somos todos y ETA no es nadie, son simplemente como muy bien definió el Diario 16 «unos hijos de perra».

ETA, España no olvida.

## NUEVO LANZAMIENTO

### TATA GRAN TELCO SPORT TURBO DIESEL INTERCOLER

# 2.371.560 Ptas.

I.V.A. y transporte incluidos

Financiación especial Nissho Credit (Banco Fimestic, S.A.)

Financiamos hasta 96 meses sin entrada

ó 100.000 kms.

(condiciones de libro mantenimiento)



### Motor Diesel 2.0

#### EQUIPAMIENTO DE SERIE:

- Aire Acondicionado
- Dirección Asistida
- Cierre Centralizado
- Elevalunas Eléctrico
- Volante regulable en Altura
- Luneta Térmica Trasera
- Cristales Tintados.

**TATA**  
**Telco**

**AUTOMOCION ALEJANDRE.**

Ctra. Andalucía, km. 43,500 - Tel. 891 82 37 - ARANJUEZ



**DURANTE LOS MESES DE JULIO, AGOSTO Y SEPTIEMBRE  
SORTEAREMOS UN VIAJE PARA DOS PERSONAS**

**ARMERIA TOBI**

Artículos de Caza  
Venta y reparación de armas  
de fuego. Municiones - Deportes

Y ahora complementos  
para perros



C/. Abastos, 79 A  
Tel./Fax: 892 13 15 - ARANJUEZ

**ADEM ARANJUEZ**

S.L.

Asesoría Jurídico Laboral y Fiscal

C/. Almíbar, 147 local - ARANJUEZ  
Tel. 891 43 54

**OPTICA LOIADE**

LENTES DE  
CONTACTO  
AUDIFONOS

C/. Gobernador, 50  
Tel. 891 00 34 - ARANJUEZ

**EL GRAN SARAO**

**José Ángel Rodríguez.** - La noche del martes el restaurante El Castillo presentó un aspecto propio de páginas de la prensa del corazón en la fiesta de su reinaguración. Trescientas personas, algunas vinculadas al mundo del espectáculo, otras simplemente asiduos del papel *couché*, lucieron su palmito a la vera del Tajo.

La organización corrió a cargo de los propietarios del restaurante, Ignacio, Daniel y Eduardo Maroto y contó con la supervisión de Gonzalo Presa. La velada arrancó en la estación Madrid - Puerta de Atocha, donde los invitados tomaron el Tren de la Fresa hasta nuestra ciudad. En sus vetustos vagones los viajeros paladearon fresones y champán ofrecidos por azafatas vestidas de época.

Una vez en Aranjuez, la popular comitiva (rodeada de paparazzis y cámaras de televisión) se encaminó hasta el local. A la orilla del río tuvieron la

oportunidad de cruzar por el nuevo puente de El Castillo, una pasarela fija que sustituye a la antigua plataforma colgante y cuyas obras recién terminadas sirvieron de pretexto al sarao. El comité de recepción, entorcha en mano, lo compusieron un grupo de vecinos ataviados de goyescos y una numerosa congregación de curiosos ansiosos por ver de cerca a las *estrellas*.

El restaurante ofreció a sus invitados un cóctel y una cena consistente en salmón con espárragos, solomillo con panaché de verduras y tarta de fresa. Una tarta monumental a la que hicieron los honores las reinas de la noche, las viejas glorias y los nuevos valores del mundo *rosa*.

Durante el ágape, la Banda de la Escuela Municipal de Música Joaquín Rodrigo (que por la mañana pusieron un toque solemne en el entierro de Victoria Kamhi) interpretó magníficamente piezas ligeras

para amenizar la gala. También la cantante Glenda Galdy entonó dos composiciones.

Algunos de los famosos, en distinto grado y por diferentes motivos, presentes fueron los siguientes. Los impenitentes lectores y seguidores de la prensa cardíaca (Umbral la denomina «inguinal») ya saben cómo visten, hablan y alternan, por lo que sobran comentarios: Sara Montiel, Marujita Díaz, Pepe Rubio, Encarnita Polo, Toni Isbert, Tony Antonio, Marily Coll, la Condesa de Romanones, María Rosa, Mirta Miller, Máximo Valverde, Alberto Closas jr., Raúl Sender, José Luis López Vázquez, Rosa Valenty, Fernando Romay, José Ramón Vilar, Lydia Lozano...

El único incidente ocurrió en la Glorieta de las Doce Calles donde un vehículo se salió de la calzada y fue a dar con los restos del muro. No hubo heridos.

Por no poder atender

**SE TRASPASA  
DISCO - PUB**

Zona céntrica - C/. Príncipe, 28.  
Tel. contacto 891 30 99 a partir  
de las 11 de la mañana

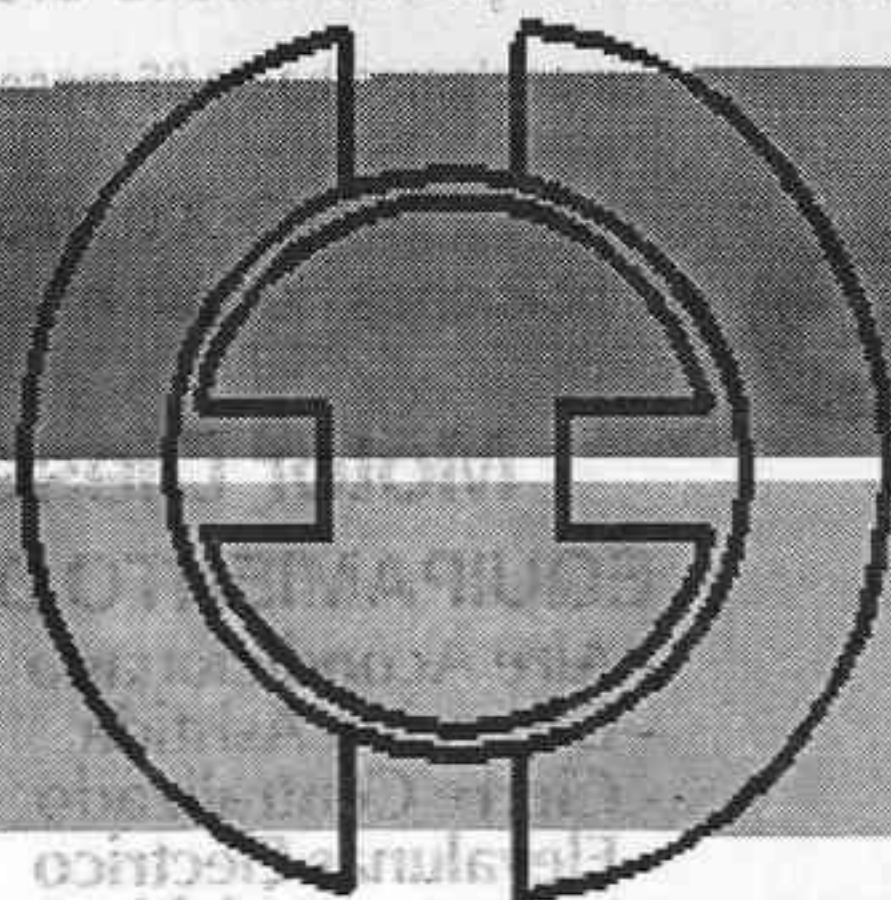


CLINICA VETERINARIA  
- POSTAS -



**SERVICIO DE URGENCIAS 24 HORAS  
Rayos X - Cirugía - Baño y Peluquería**

Horario Mañanas y Tardes: C/. Postas, 59  
Tel. 892 53 15 - 891 07 80 - 908 71 45 45



**CPWM S.L.**

**ELECTRICIDAD**

Mantenimientos eléctricos - Automatismos  
Montajes industriales  
Todo tipo de reformas eléctricas en el hogar  
Montaje de acumuladores de calor

*La plena dedicación a la  
electricidad ilumina  
nuestro trabajo*

C/. Carrera, 59 - ONTIGOLA (Toledo)  
Tel. 892 22 45 - Móvil 909 15 77 17

# Las Villas de Aranjuez

Zona Paseo del Deleite



## Excelentes Chalets a precio de pisos desde 15.750.000 ptas.

PRIMERA CALIDADES

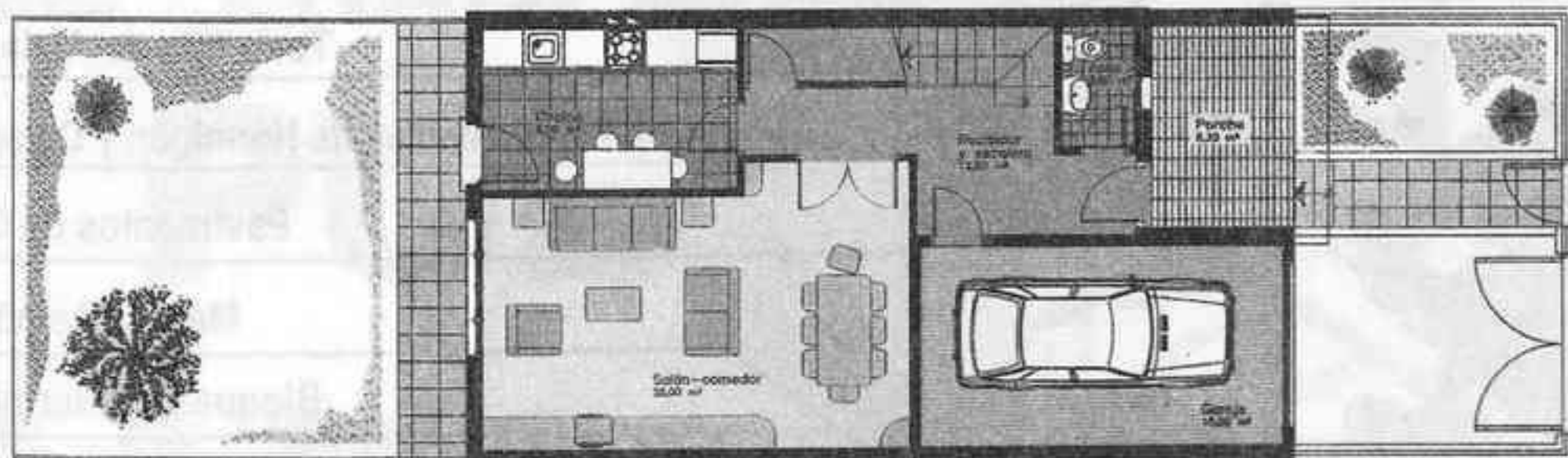
4 Dormitorios, 2 Baños y Aseo con parcela independiente de hasta 184 m

Entra en tu nueva casa  
con una única entrada de:

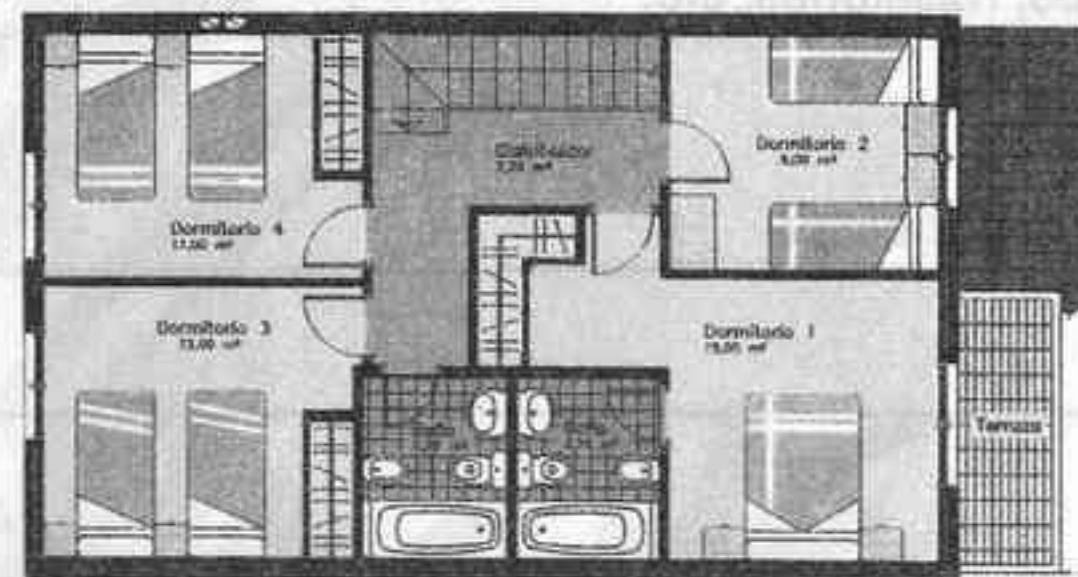
**950.000 ptas.**

Con sólo **150.000 pts.** puedes  
reservar tu chalet. Sin compromiso

Como verás te  
ofrecemos las máximas facilidades



Planta BAJA



Planta PRIMERA

Promueve:

**narvárez trece**  
gestión  
inmobiliaria

**C/. Stuart, 133. Tlf.: 892 31 28**

**HORARIO:** Lunes a viernes  
de 11,00 h. a 14,00 h. y de 16,30 h. a 20,30 h.

**Sábados y festivos**  
de 11,00 h. a 14,00 h.



COLABORA EN LA VENTA

**RIBERCASA INMOBILIARIA**  
C/ Abastos, nº 42 - 1ª Dcha  
Tel. (91) 892 57 54

## EL PALACIO DE MEDINACELI

Juan Luis González

Probablemente todos conozcan mejor este edificio si les digo que popularmente se le llama la Casa Carmena.

Se construyó en 1773 como residencia de la familia ducal y para los empleados a su servicio. Ubicado en el casco antiguo al lado del Centro Cultural Isabel de Farnésio, no solamente se puede observar en esta gran casa su parte señorial de la que cabe destacar su fachada y sus interiores, sino que también se construyó en ella cocheras, caballerizas, patios y bodega, formando una gran manzana de unos 4.700 m<sup>2</sup>. entre las calles del Gobernador, Capitán, Abastos y Rey. Hoy en día es un edificio de vecindad.

Los Medinaceli provienen de una villa en la provincia de Soria llamada Medinaceli, la cual da nombre al título nobilia-

rio de la familia. Este pueblecito es conocido por varios motivos de interés; sus aguas medicinales, sus yacimientos de sal, sus famosas ruinas romanas y sobre todo, por ser el lugar en donde murió el guerrero moro Almanzor.

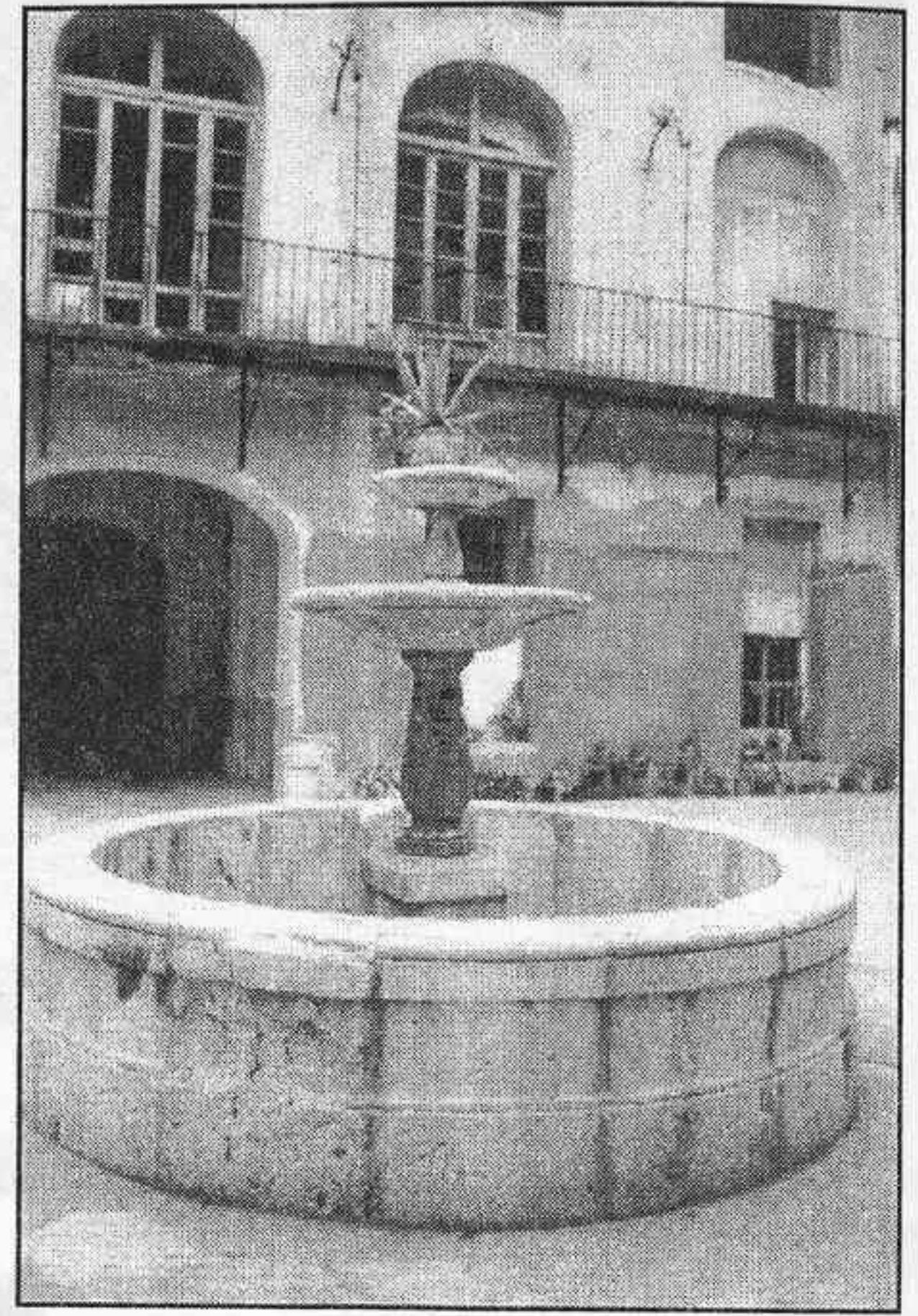
El primer título noble otorgado a la familia correspondió a D. Bernardo de Foix, quién estuvo al servicio del rey Enrique II de Castilla. Fué nombrado Conde en 1368 debido a su lealtad con este monarca. Ese mismo año el propio Enrique II convino el matrimonio de D. Bernardo con una nieta del rey Alfonso X el sabio, Dña. Isabel de la Cerca.

Años después, con los reyes católicos, se otorgó a la familia Medinaceli el título de duques. Como miembros destacables de la familia hay

que nombrar a Juan Francisco Tomás de la Cerda, primer ministro del rey Carlos II. Luis Francisco de la Cerca, primer ministro de Felipe V. D. Juan de la Cerda y Silva, Virrey de Sicilia y Navarra y Gobernador de los Países Bajos.

La familia Ducal de Medinaceli siempre estuvo al servicio de la corona española tanto en asuntos militares como políticos. Debido a esto obtuvieron cuantiosas ganancias y propiedades en toda España, en España sobre todo en la zona de Andalucía destacando los siglos XVII y XVIII como sus épocas de mayor esplendor.

Entre las numerosas posesiones se encontraba el Palacio de los Duques de Medinaceli en el Real Sitio de Aranjuez.



**PARA UD.: PROMOTOR  
CONSTRUCTOR- PARTICULAR**  
Presupuestos sin Compromiso  
(Entrega de muestras en Obra)

**MATERIALES DE  
CONSTRUCCION**

**hico**

Tejas de Hormigón y Cerámica

Paneles de Cubierta

Pavimentos de Exteriores

Ladrillos, Rasillones, etc.

Morteros Monocapa

Parquet

Solados Rústicos y Azulejo Sevillano

Azulejos, Cocina y Baños

Aparatos Sanitarios

Todo tipo de Aislantes

Viguetas, Bovedillas de Hormigón y Cerámica

Pavimentos de Gres

Mantas Asfálticas

Bloques de Hormigón

Pavimentos de Terrazo

Tubería de P.V.C. y Cemento

**Paseo de la Galatea, 36**  
**Tel. (925) 54 66 41 Fax: (925) 54 65 19**  
**ESQUIVIAS (Toledo)**

Le invitamos a visitarnos todos los días  
incluidos Sábados por la mañana

**...Y todo lo necesario para su obra**  
**¡¡NO DUDE EN CONSULTAR NUESTROS PRECIOS!!**

La ITV prevista para instalarse en el Gonzalo Chacón está a la espera de que el Ayuntamiento conceda la licencia de obra para comenzar su construcción. Según Empresa General de Servicios-ITV Coslada, la empresa concesionaria encargada de montarla, el proyecto ha pasado con éxito el informe medioambiental y la licencia puede concederse en los próximos días. De confirmarse, la ITV (prevista para Junio de este año) sería inaugurada a finales de año.

El Colectivo Aranjuez Ciudad Universitaria quedó constituido el pasado lunes. Una docena de personas vinculadas a distintos sectores sociales y económicos bajo el auspicio de Enrique Pedrero suscribieron la necesidad de que Aranjuez cuente en 1998 con una universidad. El Colectivo considera de vital importancia su instalación «como revulsivo a la situación actual del pueblo». Para ello han planteado que el C.C. Isabel de Farnesio sería el lugar idóneo y sus actuales

servicios reubicarlos en otros edificios. También han calculado que 2000 alumnos estudiarían en la ciudad en el año 2000.

La Plataforma para la Defensa del Tajo y Los Verdes de Aranjuez han manifestado que la aparición de salmonela en el río es «consecuencia de problemas sin resolver y prolongados en el tiempo». Así, han achacado su aparición a los vertidos sin depurar en la margen derecha, la reducción del caudal que no permite la disolución de esos vertidos y el calor de estas fechas. Según estos colectivos, todo ello ha ocasionado cuantiosos daños «no sólo para la salud sino también para actividades económicas que rodean a nuestro río». Además expresan que la contaminación es continua pero que «en invierno, bajo las aguas frías, las bacterias permanecen larvadas». Asimismo instan a las instituciones que pongan fin al problema, identifiquen el foco de infección y propongan «medidas preventivas adecuadas».

Las Fiestas de Ontigola, que comenzaron el pasado día 19, continúan esta semana hasta el día 28. Este fin de semana está programada una chocolatada, suelta de vaquillas, competiciones deportivas, ofrenda floral y procesión de la Virgen el Rosario y verbena con Cinema y La cuadrilla (Sábado). El Domingo carrera de galgos, suelta de vaquillas, deportes, misa y fuegos artificiales. El lunes habrá parque infantil y el día 3 de agosto caldereta de vaquilla.

La calle Infantas verá mejorado sus accesos para minusválidos y el aparcamiento reservado a los autobuses de AISA será modificado. «Además los kioscos que sustituirán a los instalados junto a la verja del Jardín de Isabel II se están diseñando especialmente para que aún guardando una misma estética cada uno esté preparado para la actividad que desarrolla», ha manifestado el Delegado de Obras Públicas, Javier Cepeda.

La Dirección Territorial de Correos ha iniciado una campaña para mejorar el servicio consistente en una misiva informativa que insta a los usuarios a actualizar su dirección, a disponer de buzón domiciliario y que en éste figuren todos los nombres de los inquilinos.

La campaña de vacunación de perros y gatos prosigue hasta el día 31 en la plaza de toros en horario de 10 a 14 horas. El precio es de 1.500 pta. por la identificación y 1.000 pta. por la vacunación. Antes de acudir con el animal se han de abonar las tasas en cualquier sucursal de Cajamadrid y presentar el justificante.

La exposición Aguas abajo: la naturaleza en Madrid, organizada por la FIDA en colaboración con la Consejería de Medio Ambiente, continúa en el C.C. Isabel de Farnesio hasta el día 28. Permanecerá abierta en horario de 17 a 21 horas y la entrada es gratuita.



OBRAS Y REFORMAS  
PROYECTOS DE INTERIOR

**Aranservi s.l.**

Tel. 892 10 49. Móvil 908 80 36 65  
C/. Carretas, 45 - ARANJUEZ



**VIME ARANJUEZ, S.L.**

**CHAPA Y PINTURA**

JOAQUIN RODRIGO, 14 - Tel. 891 69 44 - ARANJUEZ

**SE TRASPASA  
PUB  
KABALA**

C/. Andalucía, 11

Tel. Contacto:

891 36 02 - 891 79 81



C/. Montesinos, 22

ARANJUEZ

**ABIERTO**  
Viernes y Sábados  
A partir de  
las 23 horas

## LA PERDIDA DEL APOYO DEL MAESTRO

**José Ángel Rodríguez.-**

La esposa del Maestro Joaquín Rodrigo, la pianista Victoria Kamhi, falleció el pasado Lunes en su domicilio de Madrid a primeras horas de la mañana a la edad de 92 años. Kamhi, casada desde 1933 con el nonagenario compositor saguntino, fue enterrada en el mausoleo propiedad de la pareja en el cementerio de Santa Isabel de nuestra localidad. El Ayuntamiento arancetano declaró el martes día de luto oficial, por lo que las banderas ondearon a media asta y lucieron crespones negros. La capilla ardiente se instaló en el Salón de Plenos de la Casa Consistorial. Por el lugar pasaron multitud de vecinos para dar a Victoria, Vicki, su último adiós. Muchos de ellos, anónimos, se sumaron a las rúbricas de duelo que la Corporación Municipal expresó en un libro de condolencia expuesto en el vestíbulo del Ayuntamiento.

Casi al mismo tiempo que las notas del *Concierto de*

*Aranjuez* sonaban en el carillón del reloj en la Plaza de la Constitución, llegaba el féretoro precedido por una escolta motorizada de la policía local. Tras el coche fúnebre, dos vehículos en los que viajaban la familia de Victoria y Joaquín. Encabezaba la representación familiar su hija, Cecilia y sus nietas. A la una de la tarde se ofició el funeral corpore insepulto en la Capilla del Palacio Real.

La familia expresó su deseo de que las muestras de condolencia se hicieran patentes en el funeral del martes, con el fin de evitar molestias a Rodrigo, quien cumplirá 96 años en noviembre. Aún así, numerosos telegramas de duelo se recibieron en el domicilio familiar. Según el entorno más cercano a Rodrigo, el decano de los músicos españoles desconocía aún la muerte de su esposa. Además nadie se esperaba el trágico suceso, puesto que Victoria se encontraba todo lo

bien de salud que su edad le permitía.

Nuestra ciudad ha tenido siempre una vinculación muy fuerte con el matrimonio desde que Rodrigo compusiera en 1939 su mundialmente conocido *Concierto de Aranjuez*. Aunque el músico ha dado nombre a una calle, a una plaza, al auditorio de la ciudad y a la Escuela Municipal de Música, Victoria Kamhi también es recordada en una calle. Incluso en 1986 la pareja fue fruto del homenaje de los escolares de Aranjuez durante tres días en una abarrotada plaza de toros.

En 1993 la pareja recibió en la Plaza de Armas del Palacio Real el título de Amotinados Mayores de las Fiestas del Motín y en la misma ceremonia se les impuso la medalla de oro de la ciudad, un galardón que también luce el Rey Juan Carlos.

Nada más conocerse la noticia operarios del cemente-

rio se encargaron de adecuar la entrada al panteón construido en 1982 coronado por una estatua alegórica a la música de Pablo Serrano para que todo estuviera listo para recibir el cortejo fúnebre.

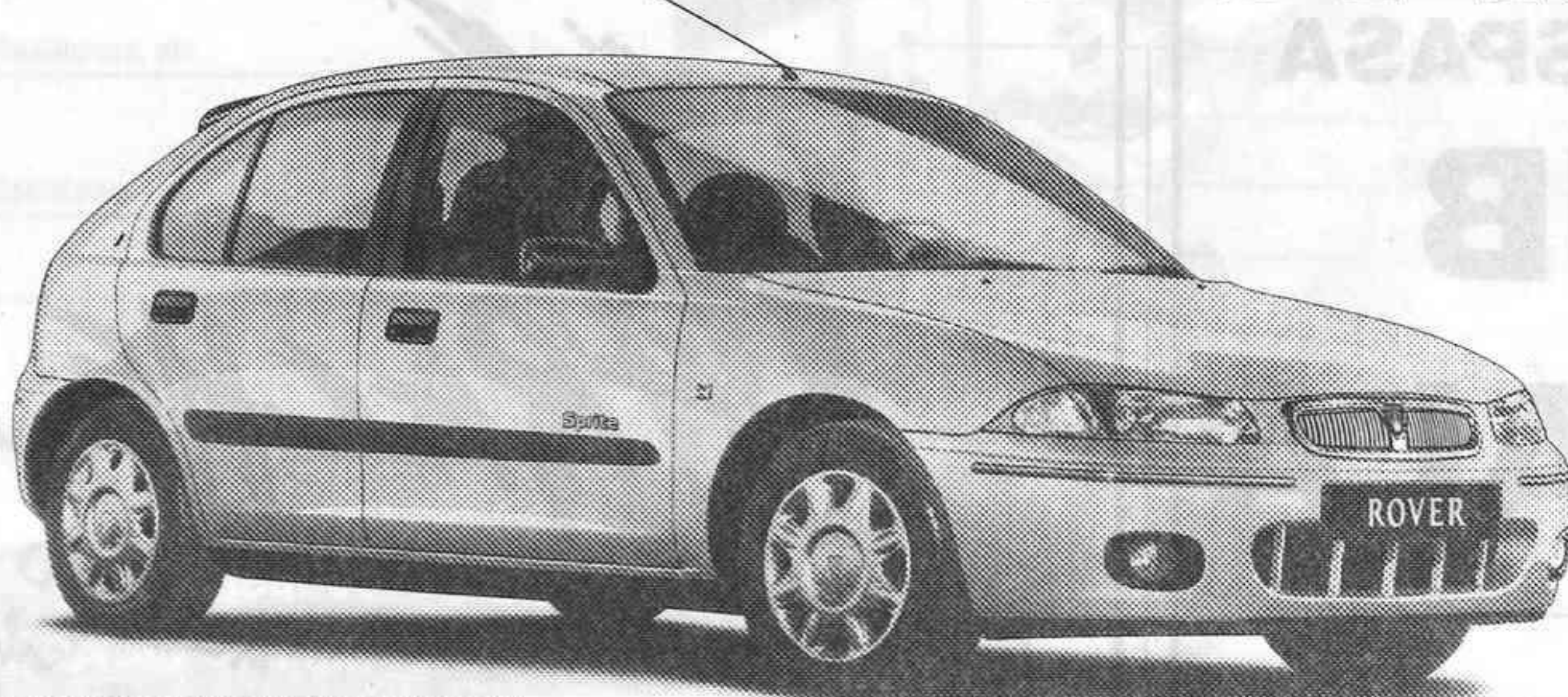
Victoria compartió todo con Joaquín: sus dificultades, sus esperanzas y su éxito. No en vano el Maestro la había definido como «mi mujer, mi esposa, mi bastón, mi guía».

Pianista profesional, Victoria nació en Besiktas, un barrio de Estambul, de padre otomano y madre austríaca. Alumna de Geza Hegyey, pianista húngaro discípulo de Liszt, Victoria tocaba ya a los cuatro años. Conoció a Rodrigo en París (1928) y su música a través de la partitura *Preludio al gallo mañanero*. A partir de ahí no lo abandonó nunca. Incluso se popularizó la predicción que una gitana le hizo a Victoria en Bucarest: «Algún día te casarás con un hombre cuyo nombre empezará por Jo». Y así fue.

## NO ES LITERATURA. ES EQUIPAMIENTO.

AIRE ACONDICIONADO. RADIOCASSETTE CON CARÁTULA EXTRAIBLE. FAROS ANTINEBLA. INSERCIONES DE MADERA. DIRECCIÓN ASISTIDA. AIRBAG DEL CONDUCTOR. CIERRE CENTRALIZADO CON MANDO A DISTANCIA. ALARMA ANTIRROBO PERIMÉTRICA. CON ESTE EQUIPAMIENTO Y ESTA LÍNEA CUALQUIER COMENTARIO MÁS SERÍA GRATUITO. EXCEPTO EL PRECIO. VERSIÓN GASOLINA: 103 CV 2.248.000 PTAS.\* VERSIÓN TURBODIESEL: 86 CV 2.562.000 PTAS.\*

## ROVER 200 SPRITE



ROVER SERIE 200  
SOBRE TODO ES UN ROVER

\* Precios finales recomendados en Península y Baleares incluido I.V.A.,

Transporte e Impuesto de Matriculación. Válido para unidades disponibles hasta fin de stock. Aprovechese del Plan Prever y de todas las ventajas que ofrece Rover Finance en la compra de su nuevo Rover.

**AUTOMOCION JARAMA.** Exposición: Ctra. de Andalucía, 27. Tel: 892 37 28. Talleres: Mar Chico, nave 2. Tel: 891 85 94. ARANJUEZ.





VALE 20% DESCUENTO



HERALDO DE ARANJUEZ

PRESENTE ESTE CUPON  
Y OBTENDRA EL 20%  
DE DESCUENTO

# EN ARANJUEZ

PREPARA CON LOS  
TUYOS UN DÍA DE  
FANTASÍA EN



*El nuevo y único parque acuático de la zona sur,*

*te da más.*

Toboganes, Mini-golf, Far-West, Voley-ball, Parques Infantiles, Mini-Zoo, Karaoke, Recreativos, Parking 15.000 m2. vigilado, Centro Comercial, Mesas para Pic-Nic, Restaurantes, Bocadoilerías, Heladerías, etc.



*Y a parte de estos servicios, este verano AQUASUR te ofrece la posibilidad de participar en un*  
**TORNEO DE VOLEY-PLAYA**  
*y/o* **MINI-GOLF**

**PARA MAS INFORMACION,  
PREGUNTAR EN RECEPCION**



**ANTIGUA CTRA. DE ANDALUCIA, Km. 44 - ARANJUEZ**  
**Tel. 891 60 34**

# OBRAS SON AMORES

**José Ángel Rodríguez.**- La Comisión de Seguimiento de Obras presentó el pasado viernes el proyecto de remodelación de la calle de la Florida. La obra, incluida en el Plan Regional de Inversiones (PRISMA) cuenta con un presupuesto de 200 millones, 40 más de los previstos inicialmente. De ellos el 35% lo abonará el Ayuntamiento (70 millones) y el resto la Comunidad de Madrid. Las obras se realizarán en dos fases: de la calle Calandria a la de San Pascual y de ahí a la de San Antonio. Comenzarán a finales de año y se espera acabarlas en el invierno de 1998. Una vez en obras se renovarán por completo todas las redes de saneamiento, semafóricas y se instalará la del gas natural.

Según el presidente de la Comisión, el Delegado de Obras Públicas, Javier Cepeda, «el proyecto es bonito y va a solu-

cionar los problemas existentes de manera digna». Cepeda se refería a los inconvenientes de urbanización y de tráfico que presenta la zona. Lo primero que salta a la vista en el plan es la introducción por vez primera

en el casco urbano de un carril especial para bicicletas. También destaca la eliminación de los adoquines en los cruces.

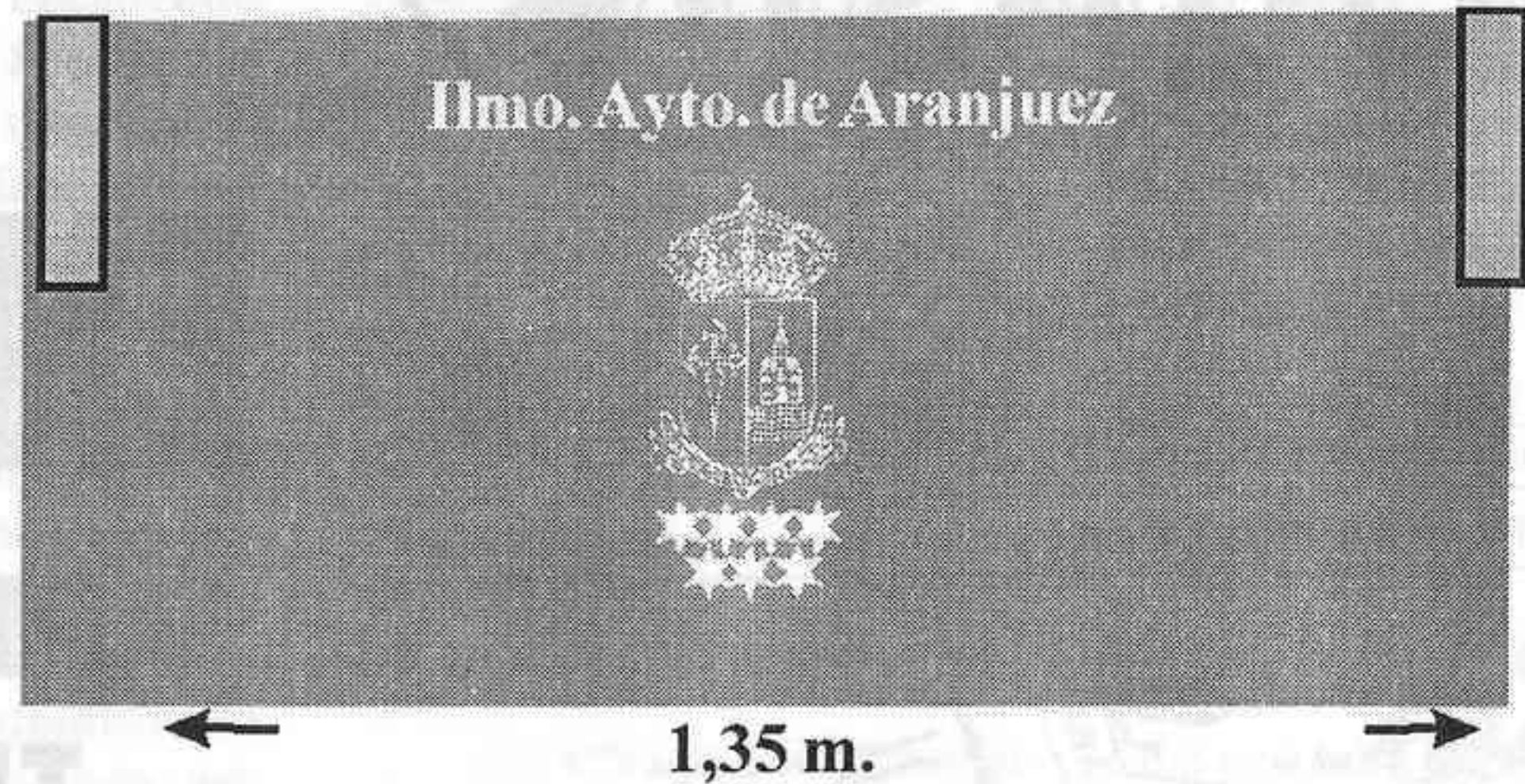
Según la explicación del director de Obras Públicas, Manuel Muñoz, el proyecto

elaborado por el director de la Oficina de Planeamiento, Juan José Echeverría, divide la calle en cinco grandes zonas: Se conserva la calzada con dos carriles

A continuación del área de aparcamiento se habilitarán unas jardineras circunscritas en piedra de Colmenar, conservando íntegramente la alineación

## Esquema de la Jardinera Aranjuez

0,45 m.



en sentido norte-sur. Sin embargo a ambos lados de la misma se delimitará una franja de aparcamiento en línea demarcada con un pequeño bordillo.

de árboles ya existentes. El lateral de la iglesia de San Antonio será regenerado con cuatro parterres de césped. Seguidamente y diferenciado con un asfalto coloreado se construirán dos carriles para bicicletas, uno a cada lado de la calle para la

**FOTO VIDEO**  
*Ballesteros*  
Cl. Postas, 40  
Tel. 892 03 81

**REPORTAJES**  
- Bodas  
- Comuniones  
- Bautizos  
- Actos Sociales

Alquiler, venta y reparación de herramienta y maquinaria  
**FERRETERIA INDUSTRIAL**

**AlquiSur**  
SERVICIO A DOMICILIO GRATUITO  
Tel. 908 10 28 44 (Disponible 24 horas)  
Tel. 892 56 53

**REBAJAS**

*Quién más trabaja  
más las baja.  
Quién más las baja  
no se relaja.  
Quién no se relaja  
las tiene más majas.  
¿De quién són más majas?  
de Don P'alpie las REBAJAS.*

Don<sup>®</sup>  
P'alpie

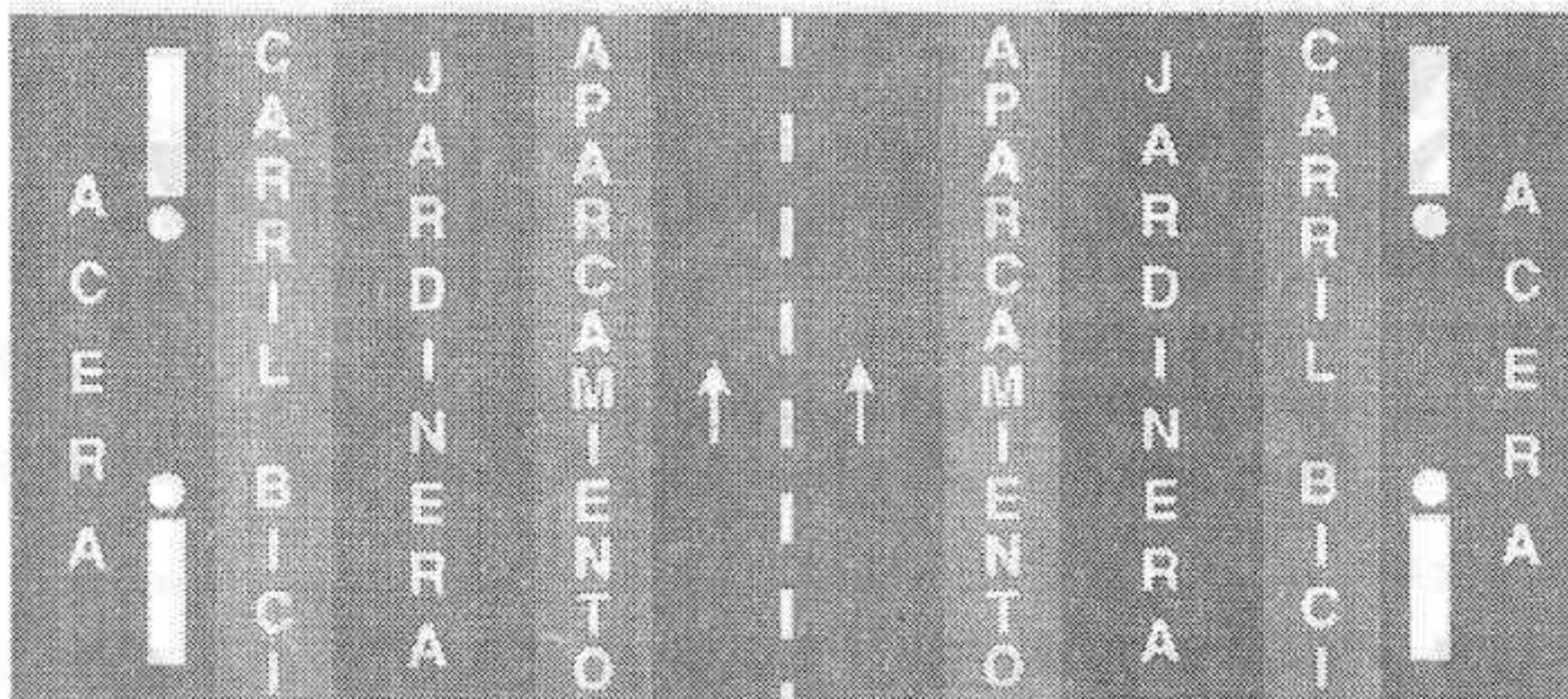
ABDON BORDOY, 16 - ARANJUEZ

**REBAJAS**

REBAJAS

circulación en ambos sentidos. Su anchura prevista es de 1'33 metros. El carril comenzará en la calle Gobernador, puesto que el nivel de la avenida es bastante pronunciado desde las casas del Patrimonio y la calzada y su enorme talud impide su instalación.

Finalmente y ya en la acera, Muñoz destacó «el novedoso mobiliario urbano» que se ubicará en el lugar y que próximamente se extenderá a otras calles, como la de Infantas. Los bancos serán de madera aunque de un original diseño. Las pape-leras serán de doble cubeta fabricadas en hierro fundido y hormigón. Las farolas serán de doble luz en dos alturas, una enfocando a los paseos y otra a la calzada con las tulipas de bola. Empero, la estrella del mobiliario urbano será la jardinera Aranjuez. De hierro fundido estará rematada con tiras de latón y en sus laterales llevará inscrito el escudo de la ciudad y las siete estrellas de la CAM.



Aunque Muñoz no precisó su precio, el molde encargado a una empresa catalana resultará caro.

Las obras en el barrio de Moreras parecen llegar a su fin. O al menos esa es la versión oficial. Según un representante técnico de la empresa encargada de las obras, Ortiz y Cía, José Ramón Fernández, «las obras de la fase V del Grupo Generalísimo Franco han concluido a falta del visto bueno de la dirección facultativa». Aún así, Fernández especificó que a finales del verano la Glorieta del Clavel quedaría culminada y que todavía restan arreglar algu-

nos desperfectos en el conjunto de las otras fases.

No obstante una de las principales quejas de algunas de las 450 familias afectadas por la situación de obra permanente en la que habitan desde hace cinco años es la modificación del proyecto inicial de rehabilitación.

Así, la concejala socialista y presidenta de la A.C. Barrio de Las Moreras, Montserrat Gómez inquirió, entre otras cosas, por el cambio de revestimiento de las fachadas. Fernández respondió que la rectificación se debía «a la insuficiente impermeabilización del antiguo recubrimiento» y que «la nueva aplicación es mejor». De todos modos Fernández dijo que la decisión había corrido a cargo del IVIMA.

Por su parte, Pedro Gutiérrez, del sector de la construcción de UGT se quejó de la seguridad que presenta el estado general de las obras. Gutiérrez contó cómo se había denunciado

a la policía a la empresa por ocupación de la vía pública de escombros y por la carencia de pasarelas que faciliten la entrada a sus domicilios a los inquilinos.

También Esperanza, componente de la A.V. Glorieta del Clavel - Barrio de Moreras, mostró su disconformidad con la no comparecencia de la dirección facultativa de las obras en la Comisión y alegó que el final de las obras dista mucho de vislumbrarse por la cantidad de desperfectos acumulados en las diversas fases. «No terminan de arreglarse unos cuando aparecen otros», era el sentimiento común.

# RENAULT

## Ocasión

MODELO	MATRICULA	MENSUALIDAD
ALFA ROMEO 155 TS 1.8	M-OS	40.773
BMW 316 AA.	M-HG	13.131
BMW 320i DA.	M-JX	14.958
CITROËN BX 16 TRS	M-IL	11.282
FIAT TIPO 16v DA. PE.	M-KW	17.996
LANCIA Y10 FIRE	M-JU	8.053
MEGANE RL 1-4 AA. RC.	M-TN	36.417
OPEL CORSA GSI	M-KV	9.880
OPEL KADETT LS 1.7D 4p.	M-LH	10.963
PEUGEOT 405 AA. DA. RC.	M-PW	30.978
R 11 TSE 5p.	M-GN	3.718
R 19 ADAGIO 1.9 D AA.	M-PY	28.811
R 19 TSE AA. PM. 5p.	M-LF	19.483
R 19 TXE 5p.	M-JU	13.131
R 21 GTD AA. 4p.	M-OS	27.196
R 5 GTS AA.	M-IZ	9.880
SEAT IBIZA 1.2 5p. *	M-HY	7.713

### SIN ENTRADA

Transferencia y gastos de formalización incluidos

## Caballero e Hijos, S.A.

# RENAULT

Crta. Andalucía Km. 44

Tels.: 891 00 10 - 891 14 90

**ARANJUEZ**

Oferta válida hasta fin de mes  
\* Sesenta mensualidades



# EN CITROËN

HASTA EL  
28 DE JULIO

# EXTRA DE JULIO

**320.000 Ptas. de Ahorro + 80.000 Ptas. de Ahorro**  
**EN TODOS LOS CITROËN, ZX Y XANTIA**



CITROËN GARAJE INFANTAS, S.A. Concesionario Citroën

Ctra. Andalucía km. 44 - Tels: 891 06 41 y 891 32 36 - ARANJUEZ

- ABIERTO SABADOS TARDE -



## *Eurocasión*

# *Un regalo sobre ruedas*

Citröen ZX 1.4 Tonic	M-9404-TT	Aire acondicionado, direcc. asistida, elevalunas eléctricos y cierre centralizado.	1.900.000 Ptas.
Citröen Saxo 1.4 VSX	M-8115-TZ	Elevalunas eléctricos, cierre centralizado, dirección asistida, m.d.	1.350.000 Ptas.
Citröen Saxo VTS 16v	M-3286-US	Aire acondicionado, direcc. asistida, elevalunas eléctricos y cierre centralizado, llantas aleación.	1.975.000 Ptas.
Citröen AX 1.5 Diesel	M-0047-TH	Aire acondicionado, elevalunas eléctricos y cierre centralizado.	1.150.000 Ptas.
Citröen Xantia 1.8 16v	M-8596-TG	Aire acondicionado, elevalunas eléctricos y cierre centralizado, dirección asistida	2.100.000 Ptas.
Citröen AX 1.5 Diesel	M-5815-TD	Aire acondicionado, elevalunas eléctricos y cierre centralizado.	1.150.000 Ptas.
Ford Orion 1.6	Z-6787-AH	Elevalunas eléctricos y cierre centralizado.	490.000 Ptas.
Peugeot 205 Diesel Mito	M-6861-PG	Elevalunas eléctricos, cierre centralizado y dirección asistida.	925.000 Ptas.

Coches seminuevos, procedentes de ejecutivos, con menos de 3.000 kms., totalmente revisados y 1 año de garantía.

Abrimos Sábados Tarde: ¡¡HAZTE UN BUEN REGALO!!

Ctra. Andalucía km. 44 - Tels. 891 06 41 y 891 32 36 - ARANJUEZ

## EMPLEO

**Nombre.....:** Convocatoria de plazas pertenecientes a la oferta de empleo publico para el año 1997 del Ayuntamiento de Alcobendas:

Plazas de personal laboral:

1 plaza de tecnico de medio ambiente

1 plaza de tecnico promocion de empleo

1 plaza de tecnico asesor de planificacion

**Convoca.....:** Ayuntamiento de Alcobendas

**Informacion.:** Tipo: concurso/oposicion. Bases en el tablon de edictos del Ayuntamiento de Alcobendas. Presentar solicitud y documentacion acreditativa

**Plazo.....:** 30/07/97

**Presentacion:** Registro del Ayuntamiento de Alcobendas: Plaza Mayor, 1 28100 Alcobendas (Madrid). Tel. 652 12 00

**Fuente.....:** BOE 10/07/97 num. 164

## Becas

**Nombre.....:** 75 becas para la incorporacion de tecnicos de equipos de investigacion cientifica de la Comunidad de Madrid

**Convoca.....:** Comunidad de Madrid, Consejeria de Educacion y Cultura

**Requisitos.:** Nacionalidad: española. Titulacion: Diplomatura, Arquitectura Técnica o Ingeniería Técnica. Haber obtenido la titulacion en junio de 1993 (o posterior). Contar con la aceptacion del responsable del equipo de investigacion que este desarrollando proyectos de investigacion aprobados y financiados a traves de programas regionales, nacionales o europeos.

**Duracion.....:** 12 meses (prorrogables)

**Informacion.:** Realizacion de tareas especializadas de apoyo a la investigacion cientifica y desarrollo tecnologico en grupos pertenecientes a universidades, organismos publicos de investigacion u hospitales publicos que cuenten

con comision de investigacion, radicados en la Comunidad de Madrid.

**Presentar solicitud (por triplicado), fotocopia DNI, curriculum y otra documentacion relativa al equipo de investigacion receptor del becario**

**Dotacion.....:** 110.000 pts brutas (mes)

**Plazo.....:** 15/09/97

**Presentacion:** Vicerrectorados de Investigacion de las Universidades, en las secretarias generales de los organismos publicos de investigacion y en las gerencias de los hospitales.

**Fuente.....:** BOE 10/07/97 num. 162

Rumania / Rusia / Turquía / Yugoslavia

**Requisitos.:** Nacionalidad: española. Titulacion: Licenciatura en Filología Hispánica tener conocimientos del idioma oficial o de uso generalizado en el pais de destino. Tener capacidad de obrar y encontrarse al corriente de todas las obligaciones fiscales y con la seguridad social.

**Duracion.....:** 3 años maximo

**Informacion.:** Seleccion segun baremo profesional. Presentar solicitud, curriculum, fotocopia compulsada, DNI, fotocopia compulsada titulacion y otra documentacion acreditativa

**Dotacion.....:** Dotacion mensual, viaje y seguro de asistencia sanitaria

**Plazo.....:** 09/08/97

**Presentacion:** Registro General del Ministerio de Asuntos Exteriores: C/ de el Salvador, 1 28071 Madrid

**Fuente.....:** BOE 10/07/97 num. 164.



Están viendo los nuevos ordenadores fabricados por **ESIMUSIC**

## ORDENADORES Multimedia PLUS

Procesadores Intel Pentium® desde 133 Mhz. Placa Base Intel Triton VX-2. 16 Mb EDO RAM. Disco duro de 1,6 Gb. CD-ROM 8X. Super VGA PCI 64 Bits. MPEG. Monitor 14" 0.28 MPRII. Tarjeta de sonido Sound Blaster 16 c. Altavoces. Disquetera 3,5" HD. 2 Serie 16550. 1 Contrato de garantía de 3 años.

**Desde 119.900 ptas. + I.V.A.**

OPCIONAL: Windows 95+Impresora HP 400 color, 39.900+IVA

**ESIMUSIC, C.B.**

C/. Capitán, 117 - Tel. 891 30 95 - Fax: 891 26 48 - 28300 ARANJUEZ

esimusic@arannel.com - www.arannel.com/esimusic

**SEGURO QUE ESTO TAMBIEN NOS LO COPIAN**

## LA CALIDAD LA DAN LOS INSTALADORES

**Ana M<sup>a</sup> Rodríguez**

Instalaciones de Aire Aranjuez lleva funcionando desde el año 88 y su especialidad es el montaje de grandes equipos industriales, aunque debido a la gran demanda que tuvieron en el año 90 ampliaron el negocio montando equipos domésticos. Posteriormente montaron una oficina, ya que todo el trabajo lo tenían en Madrid, pero les faltaba una sede en Aranjuez. Sin embargo, este oficina en seguida se quedó pequeña y se trasladaron hasta la calle el Rey, 20; donde se encuentran en estos momentos.

Esta empresa afincada en Aranjuez apostó por los arancetanos para trabajar y de los 16 trabajadores que compo-

nen la plantilla 15 son de Aranjuez. Para ellos sería mucho más fácil contratar gente de Madrid y así no tendrían que pagar los desplazamientos, etc; sin embargo Instalaciones de Aire Aranjuez apuesta por su ciudad, «Aranjuez es una ciudad pobre, pero entre todos nosotros podremos levantarla, por eso tenemos y debemos dar trabajo a los ciudadanos de Aranjuez», explica Manolo.

El negocio está dirigido por cuatro hermanos que han superado todas las adversidades «es muy difícil ser amigo, hermano, compañero... pero cuando pones un negocio tienes que pensar que lo más importante es salir adelante y si la relación entre los cuatro es bue-

na ese ambiente de tranquilidad también se refleja en la empresa; pero si las cosas van mal el negocio se resiente. Nosotros nos llevamos muy bien, somos hermanos y la sangre tira. Trabajamos domingos, días de fiestas.... y lo hacemos los cuatro juntos», comenta Manolo.

La función principal del establecimiento son las instalaciones industriales «hemos realizado grandes instalaciones como la de la Estación de Atocha, la Biblioteca Popular de Vallecas, las Torres Kio, el Centro Cultural de Albacete..... Creo que podemos tener en cartera unas 80 o 90 instalaciones importantes o de renombre. En cuanto a la zona de Aranjuez hablamos de la Rana Verde, Salones las Fuentes.... Y por otro lado están las instalaciones domésticas. Nuestros principales clientes son constructoras y luego tenemos clientes más pequeños, pero a todos los tratamos del mismo modo ya sean pequeños o grandes», afirma Manolo.

Como podéis comprobar la ciudad en la que está instalada esta empresa no es la principal consumidora de sus

productos, Manolo nos explica este problema: «la situación de Aranjuez es bastante crítica, la gente está totalmente desanimada y no tiene ganas de comprar nada y menos aún cuando no acompaña la temperatura. Esta es una de las peores situaciones que yo he visto. El precio de los aparatos tampoco debería suponer ningún problema para los clientes ya que este año están más baratos que nunca, han bajado un 20%, pero no hay demanda. Otras empresas del sector lo ven de distinta manera, pero es que su situación es diferente, es decir, cuando una empresa está en crecimiento, compra 100 aparatos y los vende y al siguiente año compra 102 ya está decreciendo. Nuestra media es de unos 1.000 aparatos anuales y se nota la bajada en la demanda. El auge de estos aparatos fue hace tres años ya que había un nivel muy bajo de aire acondicionado, después de nosotros han venido muchos más. Nosotros hemos crecido y ahora estamos manteniéndonos».

Este negocio es bastante duro y hay que trabajar mucho para sacarle adelante «la gente piensa que este negocio es como una mina de oro, pero no es oro todo lo que reluce. Por el hecho de tener varios coches, una buena posición, tres perso-



### RESTAURANTE

## ASTURIANO II

C/. Príncipe, 14 (esquina C/. Capitán) Tel. 892 40 40

**MENU N° 1 Precio 4.800 pts.**

1 kg. chuletas recental, 2 codillos estilo alemán, 1 ensalada de la casa, 1 ración de patatas, 4 gazpachos, Pan, vino, gaseosa o refrescos.

**MENU N° 2 Precio 3.950 pts.**

1 kg. chuletas recental, 4 gazpachos y 1 ensalada de la casa, 1 tortilla de española, 1 ración morcilla a la brasa, 1 rac. patatas bravas, Pan, vino, gaseosa o refrescos.

**MENU N° 3 Precio 2.900 pts.**

1 conejo al ajillo, 4 pinchos morunos, 1 ración de queso Manchego, 1 ración de chorizos a la sidra, Pan, vino, gaseosa o refrescos.

**MENU N° 4 Precio 2.700 pts.**

1 tortilla asturiana, 1/2 alitas de pollo, 1 Pizza, 1 ración de chorizos a la sidra, 1 ración de Bravas, Pan, vino, gaseosa o refrescos.

SEÑORA, NO OLVIDE QUE LA SOLUCION LA TIENE EN ASTURIANO II  
Reserve para su cumpleaños o despedida de solteros

A PARTIR  
DE LAS 20,30 H.

GA

winterthur

**GESTORIA - ASESORIA  
MENA - GARRIDO  
AGENCIA DE SEGUROS**

Gestoría Asesoría jurídica Seguros  
Administrativa Laboral-Fiscal-Contable Winterthur

C/. de la Concha, 14 Bajo - ARANJUEZ  
Tel. 891 08 85 - 891 18 41 - Fax: 892 52 23

## INSTALACIONES, CON LOS MEJORES AIRES

nas en una oficina, un departamento técnico y un ingeniero, tenemos la vida resuelta. Hay que trabajar mucho muy duro para mantener todo eso y sólo a través del esfuerzo, la calidad del producto que ofrecemos y el buen servicio se puede mantener», explica Manolo.

Ahora se estarán preguntando ¿por qué debemos elegir Instalaciones de Aire Aranjuez?, sencillísimo, porque su principal garantía es ofrecer un

buen servicio a sus clientes, no esconden la cabeza, como las avestruces, sino que estudian el problema y siempre buscan soluciones. «Nosotros ofrecemos una garantía completa de un año con piezas, mano de obra, desplazamientos.... puedo decir que estamos orgullosos del servicio que prestamos», comenta Manolo.

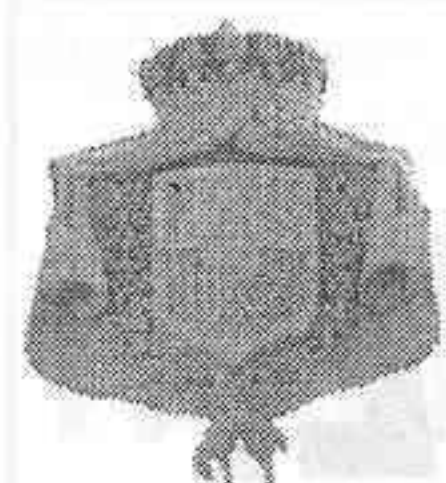
Manolo nos afirmó rotundamente que Aranjuez es una pequeña ayuda para el ne-



gocio ya que al no poseer una superficie industrial no se pueden realizar grandes instalaciones, un aspecto negativo para este negocio ya que repercute directamente en él y también un aspecto negativo para todos los arancetanos porque sino hay trabajo no se puede consumir, en definitiva es un pez que se muerde la cola.

El futuro está claro para Manolo «seguir atendiendo a

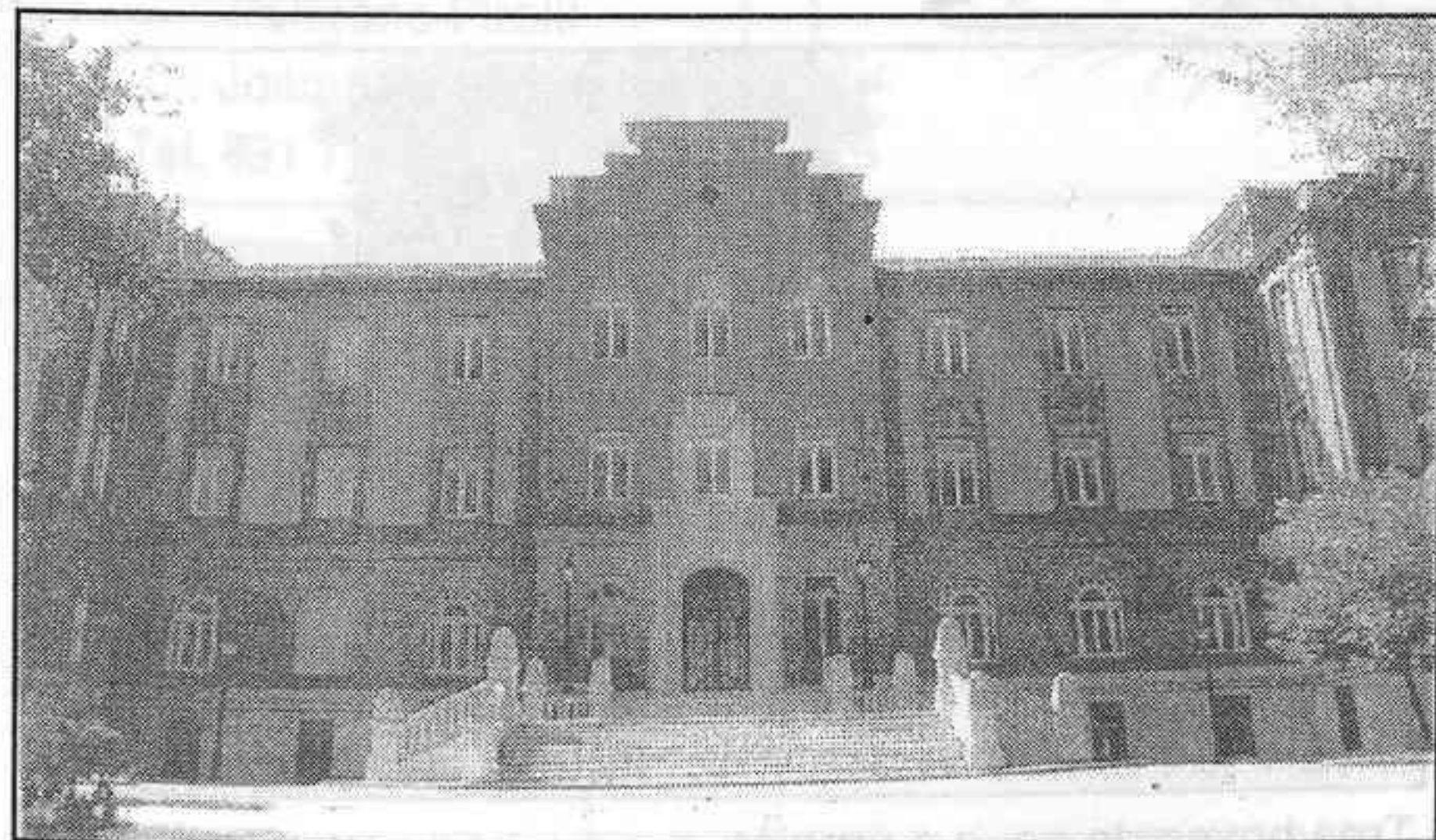
los clientes que tenemos y darles el mejor servicio porque se lo merecen e intentar ampliar todo lo que podamos en Madrid o alrededores. Por último quiero agradecer a todos los clientes la confianza que han depositado en nosotros, animar a quien no lo tenga que lo ponga y recomendar a todo que no hagan caso de las marcas ni de las garantías ya que todo está por demostrar. Todo es bueno hasta que deja de serlo».



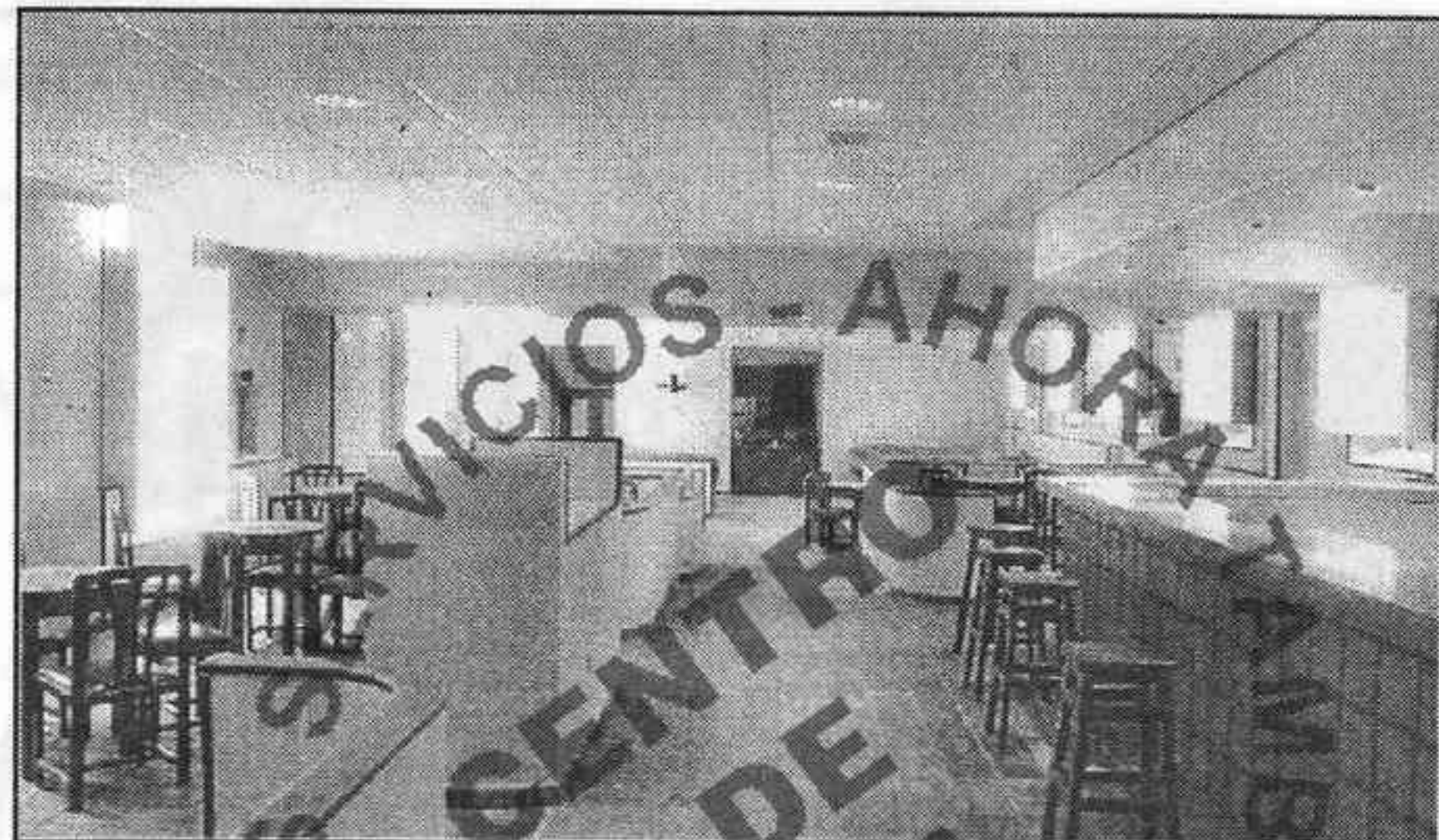
Centro Residencial para Personas de la Tercera Edad

## EL REAL DELEITE DE ARANJUEZ, S.A.

CALIDAD DE VIDA



Conjunto histórico artístico, con 12.000 m2 edificados en los que el espacio, equipamiento y confort proporcionan UNA ALTA CALIDAD DE VIDA



Vista de la Cafetería

### PRINCIPALES SERVICIOS:

Hosteleros (Cafetería, Galería Comercial, Peluquerías, Lavandería y Plancha)  
Sanitarios (Medicina General, Enfermería, Rehabilitación, Podología, Análisis Clínicos)  
Religiosos (Capellán)

## EL REAL DELEITE DE ARANJUEZ, S.A.

Paseo Deleite, 3 - Tels. 892 51 66 - 892 52 32 - Fax: 892 48 14 - ARANJUEZ

## FERRETERIA LAS AVES

Cuesta de las Perdices, 26

Tel. 891 36 81 - ARANJUEZ

ABRIMOS A LAS 5,30  
Churros, Bollería, Porras

ANDRÉ Y BONI  
VARIEDAD  
EN BOCADILLOS  
Y RACIONES

Stuart, 9 - Tel. 891 43 52  
ARANJUEZ

Aire Acondicionado



Nº 1 en el mundo

## FELIX RIVAS, TESORERO DEL ARANJUEZ

Carlos González

El socio, aficionado está deseoso de saber como se encuentra actualmente la economía del Aranjuez después del embargo por parte de la Seguridad Social. Para ello, hemos querido pulsar la opinión del tesorero del club Félix Rivas.

P. ¿De no ser por el embargo como estaría la economía del club?

R. Te voy a responder en pocas palabras totalmente saneada.

P. ¿Hasta que punto puede aguantar el Aranjuez el palo que recibió de la Seguridad Social?

R. Sólo se puede aguantar a base de mucho trabajo y esfuerzo de toda la junta directiva que ha sabido sobreponerse al mayor atropello que este histórico club ha tenido en toda su historia. Todo está en manos de los jueces, y ahora, será la justicia la que tenga que decidir. Lo que sí lamento es que hay

gente que va por la calle tomándose la justicia por su mano.

P. ¿Cómo ha sobrevivido el Aranjuez a tal circunstancia?

R. Cuando entramos a últimos del mes de Diciembre se les debían dos meses a la plantilla, luego vino el famoso embargo, así que te puedes imaginar lo que esta directiva ha tenido que luchar para salvar la catastrófica situación en que el club se encontraba en esos momentos, gracias a la magnífica colaboración de nuestro Ayuntamiento, empresas y comercios pudimos salvar esta situación.

P. ¿Actualmente, la economía como se encuentra?

R. Como dijimos a los socios en la reciente asamblea hay un dinero pendiente de ingresar, que será para liquidar lo que aún se le debe a la plantilla, así que esperamos ponerles al corriente en el momento en que recibamos el dinero que tenemos embargado. Por lo tanto la economía actual del club es bastante aceptable.

P. ¿Nos hablas de cómo va el tema de los abonos?

R. Todavía es pronto para hablar sobre ello, porque normalmente la gente empieza a sacar los abonos a partir del mes de Agosto, aunque hay bastantes socios que han pasado por el club a retirar su abono.

P. ¿Crees que el objetivo de D. Emilio Donoso de llegar a los 800 socios se conseguirá?

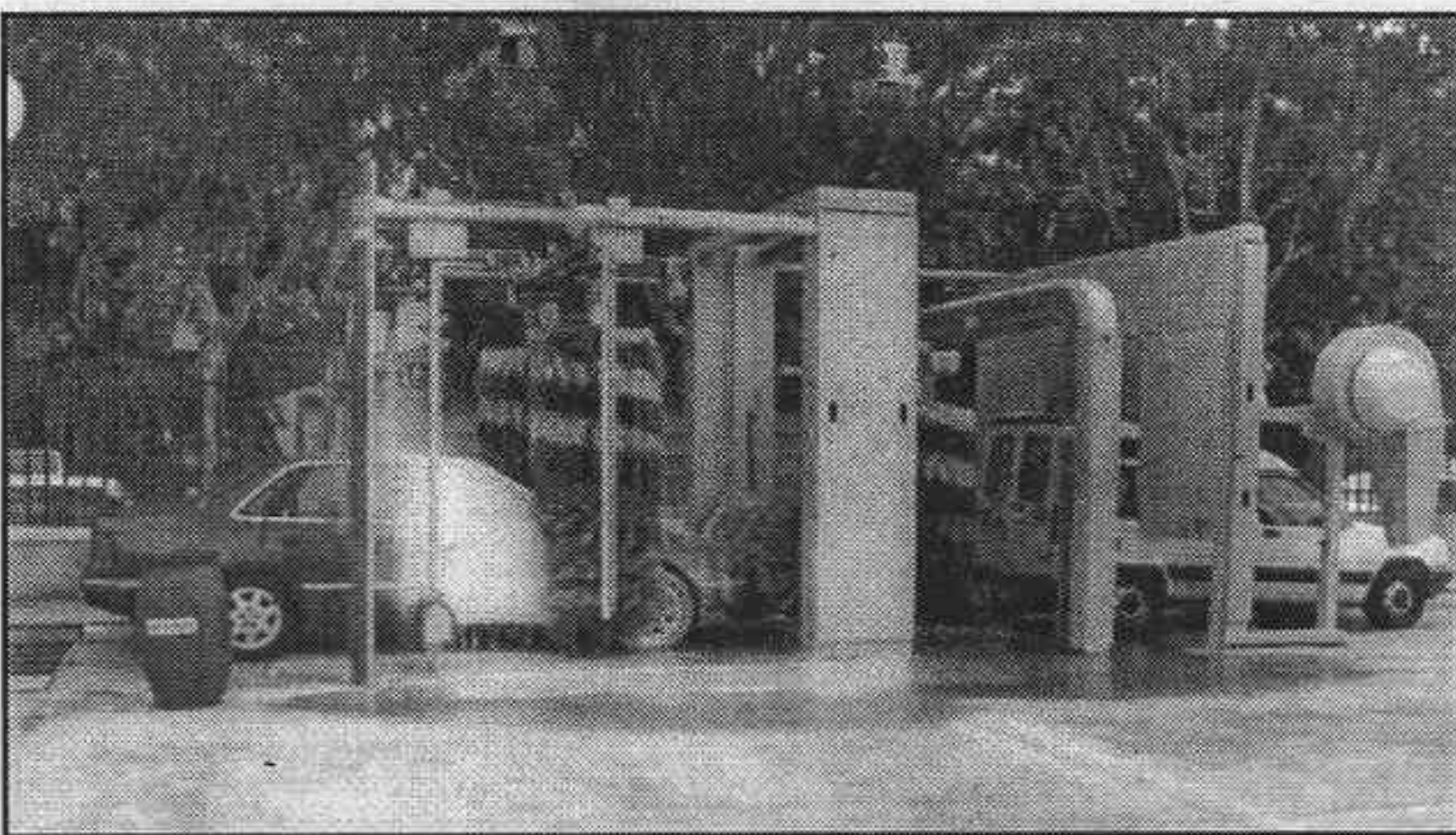
R. Aunque el objetivo pienso que no es fácil, pienso que con el equipo que se esta haciendo y la ilusión de toda la junta directiva que tiene en este equipo, creo que vamos a estar cerca y ojalá lo consigamos. Y desde el Heraldo de Aranjuez, aprovecho a todos aquellos que de verdad quiere a este club que es de todos que no esperen más y se hagan socios.

P. ¿Deportivamente, es el equipo de las estrellas?

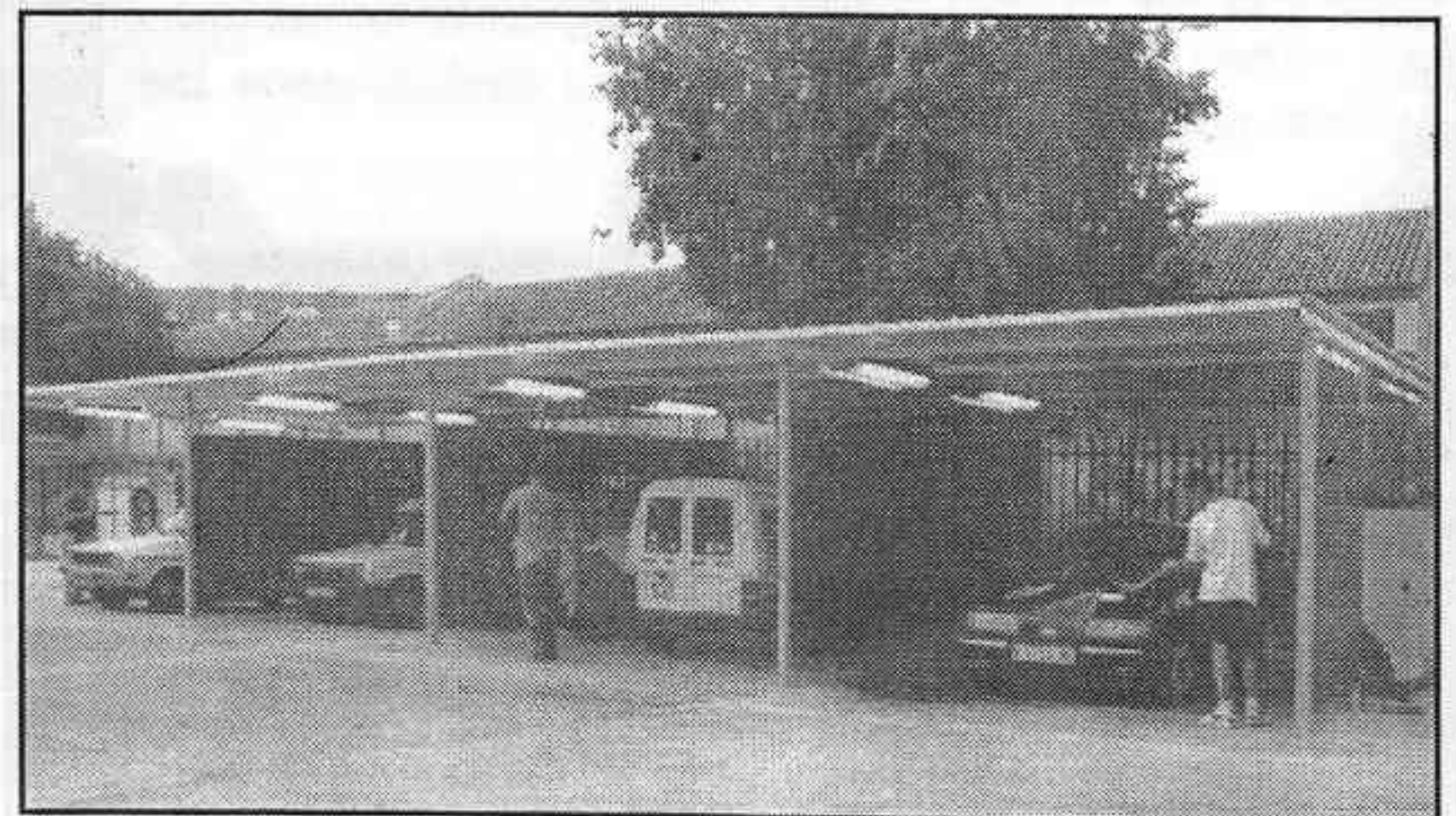
R. No solamente queremos que sea el equipo de las estrellas, sino que esas estrellas ilusionen y den en el terreno de juego el espectáculo que todo el aficionado desea ver.



## CENTRO DE LAVADO AKUAUTO, S. L.



- \* Arco de Espuma activa.
- \* Complemento de 5 cepillos, con lavado de laterales bajos.
- \* Lavaruedas.
- \* Arco de superencerado con lámparas de iluminación.
- \* Arco de secado de tres toberas.



- \* Tres boxes de agua a presión.
- \* Un box de agua para vehículos especiales.
- \* Tres boxes de aspiradores para interiores
- \* Servicio de agua y aire para los neumáticos.

INSTALACIONES MODERNAS CON CERRAMIENTO DE BOXES Y SEPARADORES DE CABINAS INDIVIDUALES PARA GARANTIZAR UN SERVICIO RAPIDO, SEGURO Y DE CALIDAD

**C/. Cuesta de las Perdices c/v Montserrat  
Polígono de las Aves (Junto a los depósitos de Gas)**



## 175 MENOS

Carlos González

En la anterior edición del HERALDO DE ARANJUEZ, les argumentabamos que algunos socios volvieron a la oficina del club tras la marcha de los que fueran Presidente y vicepresidente. Ya pasamos hasta de nombrarlos, no se merecen ni eso. Este redactor deportivo, ha tenido acceso a la comprobación del número de socios que se dieron de baja por culpa... ya saben. La friolera de 175. ¡Ya está bien!. De lo que se trata ahora, es de reconstruir una casa débil, con unos agujeros y gordos de tapar por culpa de unos indeseables. El Presidente quiere llegar a la cifra de 800 socios. El objetivo es difícil pero no imposible. Lo primero que se tiene que hacer es tratar de recuperar a esos 175 socios. ¿Cómo? Que sean ellos mismos quienes observen el gran poten-

cial que ha configurado la directiva y el cuadro técnico y que saquen sus propias conclusiones.

Desde esta casa lo tenemos bien claro. Es el mejor equipo que ha pasado por Aranjuez en los últimos diez años. Han leído bien. Repetimos: es el mejor equipo de los últimos diez años. Tan sólo tienen que observar que ocho de los fichajes, han militado en Segunda A. ¿Cuándo se ha dado esta circunstancia en Aranjuez?, Nunca. Ni siquiera han militado dos jugadores en Segunda A. Ahora si, con el esfuerzo de la directiva y el cuadro técnico. Por ello animámos ya no sólo a esos 175 socios perdidos a que se unan al Aranjuez C.F. sino también a que muchos más se animen y se puedan unir a la familia del Aranjuez.

## EL KIOSCO

Carlos González

Dos puntos estratégicos tiene puesto el Aranjuez C.F. para la renovación del carnet de socio. El primero de ellos, es lógicamente en las oficinas del club. Pero el segundo es toda una innovación. Decimos innovación, porque es la única y primera vez que la directiva del Aranjuez ha tenido la oportunidad de tener un kiosco de renovación de abonos en la plaza del Ayuntamiento. Para dar facilidades al socio, los miembros del equipo de gobierno, han tenido a bien ceder ese kiosco al club ribereño. Acto loable y significativo. Pues nada, que todo aquel que no pueda subir al Deleite, puede renovar su abono en el kiosco del Ayuntamiento donde comprobarán la simpatía y amabilidad de D. Félix Rivas y D. Santos Trapote. El horario de renovación del carnet es por la mañana de 11 a 1.

## ENHORABUENA A VANESSA PEÑALVER

Carlos González.

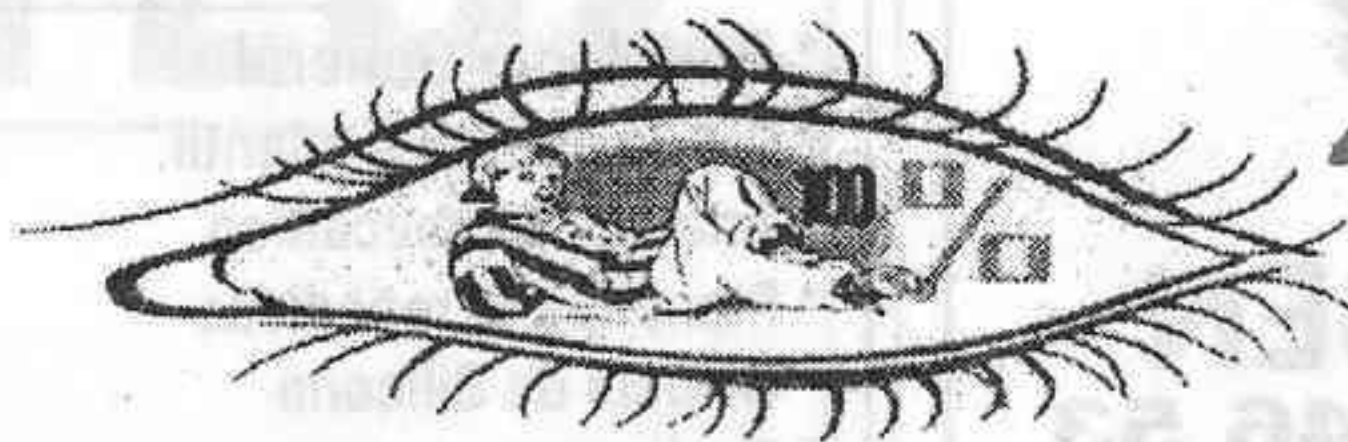
Este fin de semana, Aranjuez ha sido feliz protagonista en Salamanca, donde se han celebrado los campeonatos de España de Atletismo. Allí, la joven atleta ribereña Vanessa Peñalver, se proclamó brillante campeona de España en salto de longitud con una excelente marca de 6,31 metros. A pesar de ser todavía una deportista en edad junior venció claramente a todas sus rivales. El Alcalde de Aranjuez, D. José María Cepeda, ha remitido durante esta semana sendos telegramas de felicitación a la campeona y al club Atlético Aranjuez, al que pertenece Vanessa Peñalver. Desde el Heraldo de Aranjuez, queremos felicitar a la joven Vanessa por el éxito obtenido en tierras charras.

FABRICACION EN SERIE DE PIEZAS  
MECANICA DE PRECISION

Talleres Mecánicos  
**FASPI, S.L.**

Polígono Pirelli  
C/. Joaquín Rodrigo, 30  
Tel. 891 11 31 - Aranjuez

Bar de COPAS

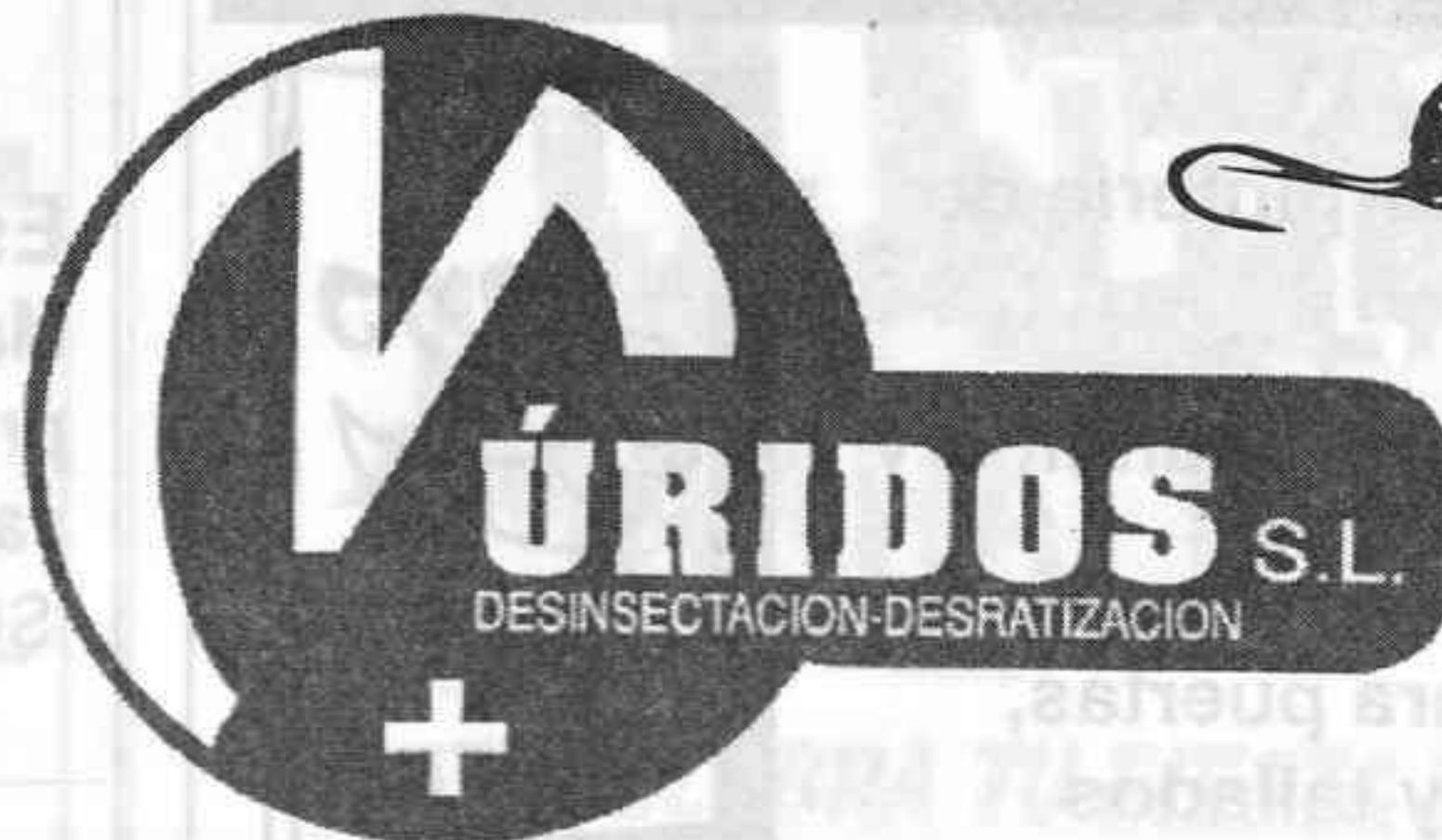


La Oficina

C/. La Rosa, 48  
ARANJUEZ

DESINSECTACION - DESRATIZACION

¡¡EXTERMINACION  
INMEDIATA!!



C/. de la Cruz, 67 - 891 81 28 - 892 54 16  
ARANJUEZ

Aire Acondicionado


**Carrier**

Nº 1 en el mundo


**TALLERES**  
**LUIS MORENO, S.L.**

Mecánica del automóvil

Mantenimiento y reparación

Cno. del Mar Chico, 19

Tel. 891 07 66


**REVELADO EN**  
**1 HORA KODAK**
C/. Stuart, 52  
ARANJUEZ

## LORENZO NEBREDA, PASO A PASO

Carlos González

Comenzó en el mundo del arbitraje desde los juveniles. Ha pasado por los diferentes escalones. En la actualidad es árbitro de Tercera División. Reconoce que por su edad ve muy difícil poder pitar en Segunda B. Aunque nosotros le decimos que nunca se sabe.

P. ¿Qué conclusión tienes de tu primer año en tercera?

R. La tercera división es una categoría importante en el fútbol. Aquí hay buenos equipos madrileños con mucho prestigio y tradición y este año hay equipos que han bajado de Segunda B como el Madrid, Moscardo y el Aranjuez, y la tercera división va a ser muy fuerte. Espero que este año sea bonita y pueda aprender bastante.

P. Aunque no hayas arbitrado en Segunda B es más difícil arbitrar en segunda que en tercera?

R. He salido en segunda B como árbitro asistente. Y supongo que cuanto más arriba más responsabilidad por lo que se juegan los equipos. En Segunda la mayoría de los equipos son profesionales.

P. ¿Crees que es un pozo la Segunda B?

R. Es un pozo grande. La tercera también.

P. ¿Cuándo llegará tu salto?

R. Es muy difícil. Yo tengo 32 años. Empecé tarde con 26 y hay que empezar bastante joven. Pero habrá que intentarlo mientras se pueda.

P. ¿En estas fechas veraniegas, que preparación física necesitas?

R. Tenemos que hacer una pretemporada como los equipos. A finales de Agosto hay unas pruebas físicas que este año se han unido con las técnicas y hay que pasarlas bastante bien y de ello depende de una puntuación añadida a tus informes.

P. ¿Qué opinión te merecen las nuevas normas que se han establecido?

R. Hay de todo. Supongo que cuando las han aprobado serán beneficiosas para el espectáculo. Pero hasta que la temporada no empiecen a aplicar no tendremos una postura si son bastante positivas o no.

P. ¿Cómo compaginas tu profesión con el mundo del arbitraje?

R. Mi profesión me permite dedicarle bastante tiempo al arbitraje. Mi profesión no es un impedimento para poder arbitrar.

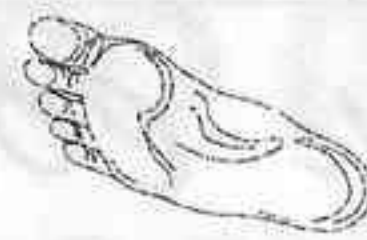
P. ¿Para ti esto es un hobby?

R. Al principio si es un hobby que te va entrando el gusanillo. Cuando vas ascendiendo de categoría la responsabilidad es mayor y la dedicación es máxima.

P. ¿Qué les dices a los nuevos valores?

R. Qué se lo tomen en serio. Aquí hay buenos árbitros. Tenemos seis o siete que están en preferente y vienen apretando muy fuerte. Cinco en tercera, uno en Segunda B. Y desgraciadamente, hemos perdido al mejor injustamente.

**CAMISETAS PUBLICITARIAS**
**POLOS**  
**GORRAS**  
**ENCENDEDORES**  
**BOLIGRAFOS**

**IMAGEN**
**Tel. 892 10 13 - 909 29 46 53**

**CLINICA PODOLOGICA**
**Jesús M. Toledo**

- \* Podología General:
- \* Pie Geriátrico e Infantil.
- \* Análisis Biomecánico.
- \* Plantillas Ortopédicas
- \* Ortesis de Silicona
- \* Papilomas

C/. Ancha, 15 - ARANJUEZ

Cita Previa 892 00 49

**Rivas y González, S.L.**

- Todo en Carpintería de Aluminio
- Persianas de Aluminio y PVC
- Vidrios para puertas, viseladas y tallados


**PRESUPUESTOS SIN COMPROMISO**

MORERAS S/N - TEL. 891 72 75

ARANJUEZ

**AUTO ESCUELA ESTILO**

 Tu carnet por sólo **150.000** pts.

**Esta oferta incluye:**

Matrícula, Tasas, Derechos a examen, Clases prácticas hasta la obtención del carnet y renovaciones en caso de ser necesarias.

**SORTEO DE UN TURISMO DE 2ª MANO CADA 15 ALUMNOS APROBADOS**
*Paga tu carnet cómodamente con la financiación especial*
**CAJA RURAL DE TOLEDO**

**C/. Rey, 16 - Tel. 892 24 53 - ARANJUEZ**

## INTERPRETACION

Eduardo G. del Campillo, Abogado

En muchas ocasiones habrán tenido Vds. la oportunidad de leer documentos legales y se preguntarán como interpretarlos y qué quieren decir sus cláusulas.

Hoy vamos a ofrecerles las reglas de interpretación que establece el Código Civil.

En primer lugar, es necesario determinar cuál es la intención de los contratantes, intención que se deduce de los actos coetáneos y posteriores al contrato. Determinada cuál ha sido tal instrucción, es preciso poner a las palabras en relación con esa intención. Cuando las palabras son claras y no dejan duda sobre la instrucción de los contratantes, se interpretará el sentido literal de sus términos y en caso contrario, prevalecerá la intención de los contratantes sobre las palabras.

En relación con las cláusulas será preciso observar las siguientes reglas:

1ª Como las cláusulas deben interpretarse en conjunto, los que sean dudosos deben ser entendidos según lo que se deduzca del resto de cláusulas.

2ª Cuando una cláusula tenga diversos sentidos, deberá ser interpretada de la forma más adecuada para que produzca los efectos queridos por los contratantes.

3ª La interpretación de las cláusulas dudosas nunca debe favorecer al autor de la misma.

En relación con las palabras, cuando alguna de ellas tenga diversas acepciones, deberá interpretarse en la manera más acorde con la naturaleza y efectos del contrato.

Para suplir las omisiones y ambigüedades de los contratos, se puede acudir a la costumbre del lugar.

Nunca se entenderán incluidos en un contrato cosas diferentes ni casos distintos de

aquellas sobre las cuáles las partes se propusieron contratar.

Finalmente, si mediante estas reglas no es posible resolver las dudas, habrá que distinguir entre que recaigan sobre elementos esenciales o accidentales del contrato. Por elementos esenciales entendemos lo referente al consentimiento de los contratantes, al objeto y a la causa del contrato; por elementos accidentales entendemos todos los demás.

Si la duda recae sobre elementos accidentales, se resolverá por la menor transmisión de derechos e intereses, si el contrato es gratuito, por la mayor reciprocidad de intereses si es oneroso. Por contrato gratuito entendemos aquél que supone obligaciones sólo para un contratante y por oneroso aquél en que ambos contratantes asumen obligaciones.

Si la duda recae sobre elementos esenciales y no se pueden saber cuál es la voluntad de los contratantes, el contrato es nulo.

### FOTO-VIDEO

*Ballesteros*

Reportajes de fotos,  
estudio, fotos carnet

C/. Postas, 40 - Tel. 892 03 81

- ARANJUEZ -

**Juan I.**

**Matamoros**

Asesor de Empresas

**SOCIEDADES  
AUTONOMOS  
COM. BIENES**

**Laboral, Fiscal,  
Contable, Jurídica.**

**C/. Calandria, 20**

**Tel. 892 42 25**

**908 52 45 41**

**ARANJUEZ**

# FERRYLUZ



**SUMINISTROS  
INDUSTRIALES**

**FERRETERIA  
MATERIAL ELECTRICO**

**C/. Stuart, 168 - Tel. 892 55 49  
ARANJUEZ**

## HAMBURGUESERIA PERRITOS

### MERIENDAS



**¡¡CELEBRA TU FIESTA DE  
CUMPLEAÑOS CON NOSOTROS!!**

**C/. Postas, 22 - Tel. 892 38 63  
ARANJUEZ**

Javier Martín

## RIÑÓN Y TORTILLITAS

**VENDO  
O  
ALQUILO**  
Piso céntrico  
en Aranjuez  
**85 m2.-ECONOMICO**  
Tel. 891 12 95

COMPRA-VENTA  
DE AUTOMOVILES

### TATA Telco

Renault 9 GTL 150.000 pts.

Seat IBIZA SXI, 3 p., llantas  
aluminio color negro 375.000 pts.

Renault Express Diesel  
550.000

REVISADOS Y GARANTIZADOS

Le buscamos su automovil y una  
financiación a su medida

Ctra. Andalucía km. 43,800  
Tel. 891 82 37 - ARANJUEZ

### RIÑÓN DE TERNERA ASADO CON SU GRASA

**Ingredientes:**

(para 6 personas) 2 riñones de ternera, aceite de oliva, pimienta, sal y mostaza.

**Preparación:** Es importante una buena limpieza de los riñones. Con la ayuda de un cuchillo corto y muy afilado retiraremos las partes blancas de la base (sebo y algún nervio) lavándolo después con abundante agua fría. El resto es muy sencillo. Lo dejamos escurrir y los secamos con un trapo antes de ponerlos en una

sartén muy caliente con unas gotas de aceite. Los mantenemos a fuego fuerte durante un par de minutos por cada lado antes de bajar el fuego y dejar que se hagan lentamente durante otros cinco minutos por cada lado.

Los retiramos entonces del fuego y cortamos los riñones en láminas muy finas, cuyo interior quedará poco hecho. Disponemos las rodajas en círculo sobre los platos, las acompañamos con varios tipos de mostaza.

También pueden acompañarse con una ensalada de lentejas condimentadas con hierbas aromáticas y vinagre de jerez.

### TORTILLITAS DE SALCHICHAS

**Ingredientes:**

3 huevos, 1 cucharada de harina, 2 cucharadas de parmesano rallado, un poco de leche, 30 gr. de mantequilla, 12 salchichas (tipo Frankfurt) sal y 6 lonchas de queso fundido.

**Preparación:** Batir los huevos con una pizca de sal, la harina, la leche y el parmesano rallado. Untar una cazuela con la mantequilla y

verter la mezcla a cucharaditas con el fin de hacer tantas tortillitas como salchichas haya. Remojar las salchichas en agua salada, enrollarlas en la tortilla y colocarlas en una fuente refractaria y cubrir la superficie con lonchas de queso fundido. Meter en el horno durante algunos minutos y servir rápidamente.

**Recuerde que:** Buenos huevos, poca grasa, rellenos adecuados en sabor y cantidad, calor justo y una buena sartén son los secretos para hacer una sabrosa tortilla

### COMPLEMENTOS DEL HOGAR

Mantelerías, Cuberterías  
Candelabros,  
Listas de Boda

C/. Gobernador, 69  
Tel. 891 03 52 - ARANJUEZ



SERVICIO DE LIMPIEZA DE EDIFICIOS Y LOCALES  
MANTENIMIENTO EN GENERAL ABRILLANTADO DE SUELOS



C/. Alpañés, 33-35  
Tel. y Fax: 891 05 52  
ARANJUEZ

# CARNICERIA



## J. MARTÍN

¡¡Exija lo mejor!!

*Elaboración artesanal  
sin aditivos*

¡¡Ternera natural  
con denominación  
de origen!!

Plza. del Ayuntamiento  
C/. Postas Peatonal  
Ubicación de los puestos  
C/. Postas

**AHORA ESTAMOS  
EN EL MERCADO DE ABASTOS  
PUESTOS 39 y 40**



**Tel. 891 04 37**

# ANUNCIOS POR PALABRAS

## PARTICULARES

Vendo cachorros pastores de Brie. Defensa, belleza, inteligencia. Cesar Augusta. Tel. 976 701 256

Se vende plaza de garaje y trastero. C/. Mirasierra. Tel. 892 30 76

Vendo impresora láser marca Nec muy buena calidad de impresión. 2 Mb. de memoria. Precio a convenir. Tel. 891 27 20 (Llamar medio días y noches)

Compro jaula de cría de canarios. Tel. 892 51 26- Manuel.

Se vende cochera de 37 m2, con agua y ventana exterior (Ontígola) Tel. 891 00 31. Sergio

Vendo cochera en la Ctra. de Andalucía, 84, 16 m2. Tel. 907 91 75 87- 891 67 61

Carpintería-Ebanistería. Armarios empotrados, puertas de paso, restauración de muebles. Tel. 892 47 48.

Vendo aparador con piedra de mármol, mesa de salón y 6 sillas, lampara de techo. Todo en buen uso. Precio a convenir. Tel. 871 30 60.

Se vende plaza de Garaje C/. Alpajñes, 21. 1.200.000 Pts. Tel. 891 66 82

Cachorros schnauzer gigante rabo cortado, desparasitados, vacunados e inscritos en L.O.E. muy baratos. Ontígola Tel. (925) 14 21 40.

## TRABAJO

Licenciada en Publicidad y Relaciones Públicas experiencia en medios de comunicación - busca trabajo. Tel. 892 51 26. Dejar mensaje para Juany.

Peluquera, busca trabajo, tengo experiencia. Tel. 891 33 89

Vendedor de alimentación y hostelería a comisión. Andrés. Tel. 870 47 75

Diplomada en Magisterio, imparte clases particulares de educación primaria, E.S.O., latín y ortografía. Preguntar por Emilia Tel. 891 35 72. Estudiante de Magisterio se ofrece para dar clases particulares. Tel. 892 14 34

Payasos se ofrecen para fiestas infantiles o cumpleaños, Golbos,

juegos, etc. Tel. 891 75 33

Se imparten clases de E.G.B., Inglés por estudiante de magisterio. Tel. 891 52 38

Auxiliar de clínica busca trabajo cuidando niños, ancianos etc. Tel. 891 70 62, preguntar por Paloma (Llamar mediodía y noches).

## PISOS - Alquiler

Se alquilan 2 pisos preciosos, 90 m2. C/. Montesinos, 28 bajo. 37.000 pts. Tel. 891 85 28.

Alquilo piso amueblado en el Pinar de Aranjuez, 3 dorm., 3 cuartos de baño Tel. 891 39 30.

Se alquila piso amueblado, 3 dormitorios, calefacción individual. 48.000 pts.

Tels. 891 15 53 y 891 74 69.

Se alquila piso, zona Virgen de las Nieves, 3 dormitorios, salón comedor, cocina, aseo, baño, armarios empotrados.

Tel. 891 22 09

Alquilo atico en Madrid cerca de la Universidad. Preferentemente para chicas y chicos. 3 dormitorios, 2 baños, cocina, salón comedor, terraza. Tel. 925 52 04 68

Alquilo duplex, piso, centrico trastero, cocina, amueblado. Tel. 891 16 36 - Tel. 892 44 16

Alquilo piso en Aranjuez, zona Campo Fútbol (Almansa) 52.000 pts/mes. incluido comunidad, nomina. Tel. 739 56 82

## PISOS - Venta

Se vende piso de 100 m2. en calle del Rey, salón comedor, 3 dormitorios, cocina, aseo, baño, patio, calefacción. Tel. 891 63 19

Se vende local comercial, 45 m2. 2 salidas a la calle. C/. Concha esq. C/ Naranja Tel. 448 80 34 y 504 11 37. Precio 4.800.000 negociables.

Se vende o alquila piso en Las Aves. Precio a Convenir.

Tel. 925 14 21 64

Ocasión, vendo casa en Chinchón 180 m2. de nueva construcción, 2



## Massimo Dutti - Man

Camisas	<del>3.985</del>	1.985
Camisetas	<del>2.985</del>	985
Polos	<del>3.985</del>	2.585
Pantalón	<del>7.985</del>	3.985

## Massimo Dutti - Woman

Camisetas	<del>2.585</del>	1.985
Pantalón	<del>7.985</del>	4.985
Trajes	<del>24.985</del>	14.985
Bikinis	<del>4.985</del>	1.985
Camisas	<del>4.585</del>	2.585
Faldas	<del>8.585</del>	3.985

Massimo Dutti

Avda. Infantas, 10 - Tel. 892 22 95

ARANJUEZ

**ARANNET**

Aranjuez en Internet  
La única revista sobre  
Aranjuez en la Red Internet



C/. Capitán, 117  
ARANJUEZ  
Tel.: 891 30 95  
Fax: 891 26 48

arannet@arannet.com  
www.arannet.com

plantas, 4 habitaciones calef. central. Tel. 989 45 65 87.

Vendo piso, Hall de entrada, 3 dorm., cocina amueblada, baño, salón comedor, balcón, terraza. Precio a convenir. Tel. 894 03 70

**APARTAMENTOS**

Alquilo apartamento amueblado y céntrico.

Tel. 892 16 73

Aranjuez alquilo apartamento, 1 dorm. cocina independiente. Ideal 1 o 2 personas Tel. 909 16 85 08 (Carlos)

**CHALETES**

Vendo Chalet de 100 m2. con luz,

agua, pozo, piscina, frutales en parcela de 2.565 m2.. Urbanización Mira al Tajo. Tel 891 08 33  
Precio a convenir

Vendo o alquilo chalet, zona Palomitas. Tel. 893 60 03.

Se vende casa nueva de lujo 480 m2. 2 plantas, con sótano, patio y local comercial. Tel 892 00 20.

Se vende chalet 4 dormitorios en Chinchón, 1 baño y aseo con 2 entradas y plaza de garaje. Muy económico. Tel. 893 51 59

**PARCELAS**

Vendo parcela en el Mirador de Aranjuez 520 m2. Tel. 892 55 51

Compro finca rústica. Zona Aran-

juez y provincia de Toledo. Tel. 929 03 80 66.

Se vende parcela nº 26. 2.565. Chalet amueblado, piscina, luz, agua y pozo. Finca Mira al Tajo. Precio a convenir. Tel. 891 08 33

Se vende parcela en Colmenar de Oreja de 285 m2. totalmente urbanizada y vallada. Tel. 893 50 96

Se vende parcela en Ctra. Colmenar. con casa, agua luz y frutales. Tel. 892 30 47 - 891 65 19

Se vende finca en Chinchón de 7.500 m2. junto al río. Parcela Vallada, Precio 1.500.000 Pts. Tel. 892 14 13

**HERALDO DE ARANJUEZ**

*Independiente*

*Diferente*

*Eficaz*

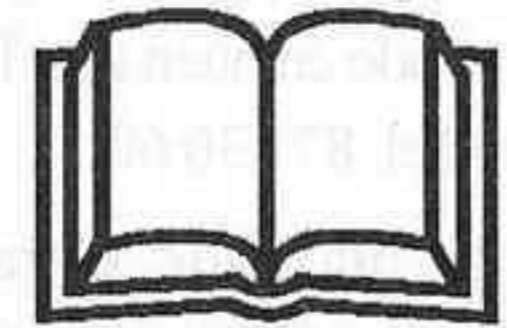
Apdo. de Correos, 251  
Tel. 892 51 26 - 907 15 72 72  
PUBLICIDAD: 892 39 22



**LIBRERIA  
PAPELERIA**

Avda. Plaza de Toros, 61  
Tel y Fax: 892 27 87  
ARANJUEZ

PAPELERIA-LIBRERIA-  
FOTOCOPIAS  
PLASTIFICADO DE  
DOCUMENTOS  
JUGUETES



**RODA**

C/. Foso, 33  
Tel. 891 48 35  
ARANJUEZ

Imprenta  
**MARTIN**  
Imprenta

Tel. 892 51 26  
Ctra. Andalucía, 12  
ARANJUEZ

*Le Daremos una  
Buena Impresión*

VISITENOS, nos ajustamos a sus necesidades.

**MANUEL OLIVAS**

MATERIALES DE CONSTRUCCION  
AZULEJOS Y PAVIMENTOS

Gran exposición en cerámica,  
gres y pavimentos  
desde 500 Pts./m2.

TODO LO NECESARIO PARA  
LA REFORMA DE SU HOGAR

C/. Postas, 42 - Tel. 891 01 90 - 908 52 41 33  
Cno. de las Cruces, 15 - ARANJUEZ

**FARMACIAS DE GUARDIA****Del 25 al 31 de Julio**

Viernes día 25	C/. Stuart, 87
Sábado día 26	C/. Gobernador, 87
Domingo día 27	C/. Stuart, 78
Lunes día 28	C/. Foso, 82
Martes día 29	C/. Aves, 13
Miércoles día 30	Pza. Toros, 36
Jueves día 31	C/. Cuarteles, 124

**TELEFONOS DE INTERES**

Ayuntamiento	891 00 55
Policía Local	891 00 22
Policía Nacional	891 03 77
Guardia Civil	891 00 62
Cruz Roja	891 02 52
Centro de Salud	891 11 04
Bomberos	891 00 80
Centro Cultural	892 43 86
Protección Civil	892 36 86
Parada Taxis	891 11 39
AISA	891 01 83
RENFE (Información)	891 02 02
PUBLICIDAD HERALDO DE ARANJUEZ	892 39 22
HERALDO DE ARANJUEZ	892 51 26
Onda Aranjuez	892 10 16

**BAR CERVECERIA****ALKAMUS**

Ambiente... el que tú te montes

C/. San Antonio, 91

Aranjuez

**HORARIOS ARANJUEZ-  
MADRID-ARANJUEZ**

LABORABLES -SALIDAS ARANJUEZ-			LABORABLES -SALIDAS MADRID-		
*6.15	10.15	*16.00	*7.15	13.00	18.00
*6.45	*11.00	16.30	8.00	*13.30	19.00
*7.15	"12.00	*17.00	9.00	14.00	*19.30
"7.45	*13.00	*17.45	9.30	*14.15	*20.00
8.00	*13.30	"19.00	*10.00	*15.00	*20.30
8.15	*13.50	*19.30	11.00	*15.30	21.00
8.30	"*14.10	* Excepto Sábados	*11.30	16.00	*21.30
*9.00	14.30	"Por Valdemoro	*12.00	*17.00	*22.00
"9.30	*15.15		*12.30	17.30	
DOMINGOS Y FESTIVOS					
ARANJUEZ			MADRID		
8.30	16.00		9.00	16.00	
12.00	16.30		11.00	19.00	
14.30	20.00		13.00	22.00	

**FERROCARRIL HORARIOS ARANJUEZ-MADRID-ARANJUEZ**

ARANJUEZ - ATOCHA			ATOCHA - ARANJUEZ		
SALIDAS			SALIDAS		
*5.30	10.04	18.34	5.50	11.25	19.25
*5.45	10.34	19.04	*6.05	11.55	19.55
6.00	11.04	19.34	6.20	12.25	20.25
*6.15	11.34	20.04	*6.35	12.55	20.55
6.30	12.04	20.34	6.50	13.25	21.25
*6.45	12.34	21.04	*7.05	13.55	21.55
7.00	13.06	21.34	7.20	14.25	*22.25
*7.15	13.34	22.04	*7.35	14.55	22.55
7.30	14.04	22.34	7.50	15.25	*23.25
*7.45	14.34	*23.04	*8.05	15.55	23.55
8.00	15.05	23.34	8.25	16.25	
*8.15	15.34		8.55	16.55	
8.30	16.34		9.25	17.25	
*8.45	17.04		9.55	17.55	
9.04	17.34		10.25	18.25	
9.34	18.04*	Laborables excepto Sábados	10.55	18.55	

**VERTICE**ASISTENCIA-DECESOS-VELATORIOS  
ENTIERROS-TRASLADOS-INCINERACIONES

C/. Almíbar, 175

Tel. 891 02 01 - Fax: 891 09 07 - ARANJUEZ

**PERMANENTE 24 HORAS****Almudena  
SEGUROS**

Agencia de Aranjuez:

(Edificio Vértice) C/. Almíbar, 183 - ARANJUEZ

Tels. permanentes: 891 02 01 - 891 61 40

**CADA DIA MAS SEGUROS****EL CONCURSO DEL MES****PERMANEZCAN ATENTOS****A ESTA SECCION****PORQUE TENDREMOS****NOVEDADES****HERALDO DE ARANJUEZ**

Tel. 907 15 72 72 - Depósito Legal: M-30156-96

Dirección: Manuel Jesús Martín.

Información: José Angel Rodríguez, Carlos González López,  
Ana M<sup>a</sup> Rodríguez.

Colabora: Juana Ruiz Ortuño

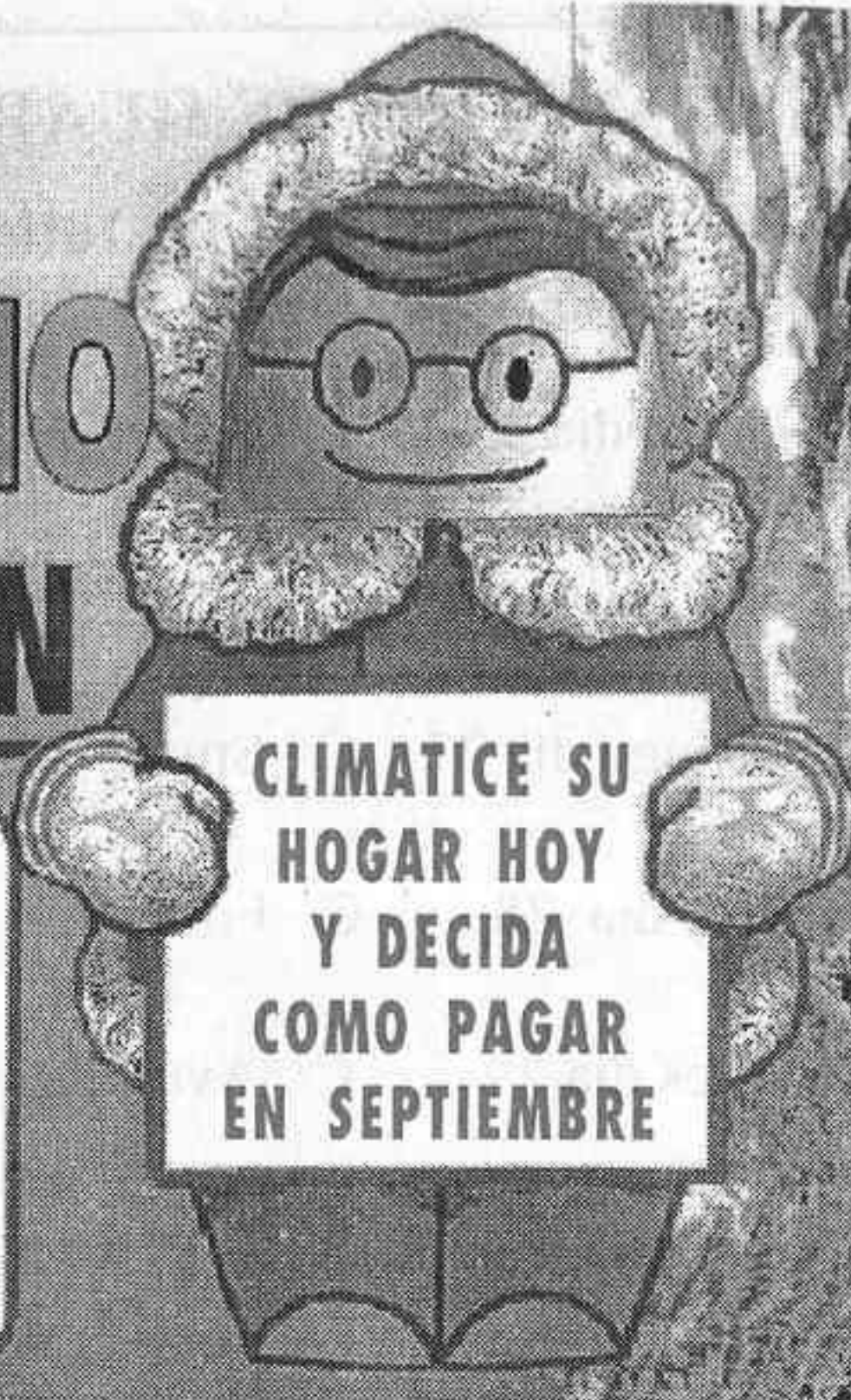
Cronista: Juan Luis González. Fotografía: J.L. Panadero

Publicidad: M3F, S.L. Exclusivas de Publicidad. Tel. 892 39 22

Imprime: Imprenta Martín. Ctra. Andalucía, 12. Tel. 892 51 26

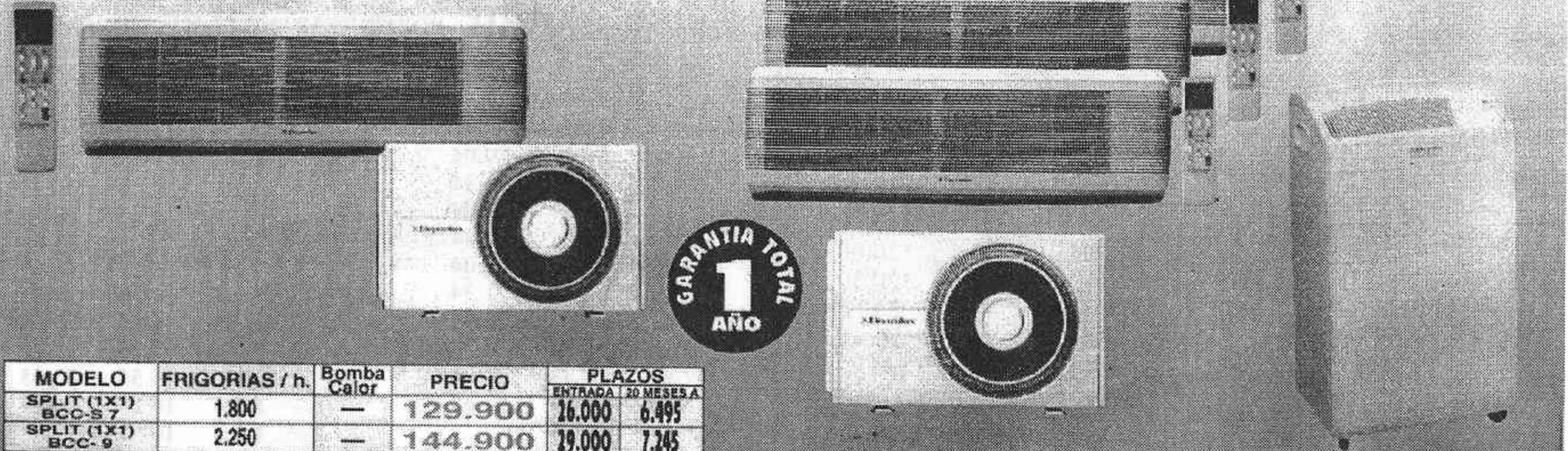
Heraldo de Aranjuez no se responsabiliza de las opiniones de sus colaboradores.

## EN TIEN 21, ENCONTRARA EL MEJOR CLIMA DEL VERANO Y además, LA MEJOR FINANCIACION



LOS ESPECIALISTAS, LE OFRECEN TODAS LAS OPCIONES PARA QUE DISFRUTE UN VERANO CON "AIRES" DE CONFORT. Instalamos desde los clásicos acondicionadores Ventana/Muro, hasta los prácticos y polivalentes portátiles. También puede elegir los modernos aparatos tipo "Split" de acción múltiple para climatizar una a una, todas las dependencias de su hogar.

### Electrolux



MODELO	FRIGORIAS / h.	Bomba Calor	PRECIO	PLAZOS	
				ENTRADA	20 MESES A
SPLIT (1X1) BCC-S7	1.800	—	129.900	26.000	6.495
SPLIT (1X1) BCC-9	2.250	—	144.900	29.000	7.245
SPLIT (1X1) BCC-12	3.100	—	174.900	35.000	8.745
SPLIT (1X1) BCC-13	3.075	SI	204.900	41.000	10.245
SPLIT (2X1) BCC-2M18	2 X 2.125	—	299.000	60.000	14.950
SPLIT (3X1) BCC-3M 21	2.800 + 2 X 1.600	—	459.900	92.000	22.995

MODELO	FRIG. / h.	Bomba Calor	PRECIO	PLAZOS	
				ENTRADA	20 MESES A
PORTATIL EPM-800	1.875	—	125.900	25.000	6.295
PORTATIL EBM-1200	2.750	—	155.900	31.000	7.795
PORTATIL M.D. EBE-1500QH	3.500	SI	199.900	40.000	9.995



# TIEN 21

- CLIMATIZACION -

Especialistas en Electrodomésticos

CALLE LA ROSA, 50 - ARANJUEZ - TEL. 891 77 53

AIRE ACONDICIONADO - CALEFACCION - ACUMULADORES DE CALOR - CALDERAS - BOMBAS DE CALOR - CALENTADORES - TERMOS - CHIMENEAS DE LEÑA

