















# MIRADOR TURÍSTIC

## PLATGES

Avui a Barcelona els trens de la costa surten atapeïts de banyistes i les carreteres són materialment fardades d'automòbils.

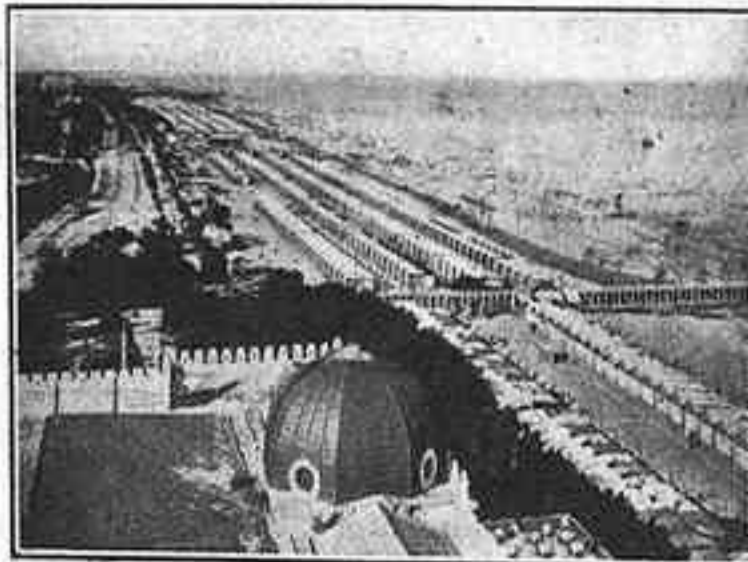
Però aquest moviment de la nostra gent ha nascut orfe de guia i orientació prèvia, i per la mateixa raó, impregnat de desordre i individualitat. De Sitges a Caldetes, talment com

una tribu de nòmades, acampen en les platges milers de ciutadans més o menys esportius.

Casetes de canya, tendes de campanya, ombrelles vistoses, uns cops un simple llençol i d'altres el mateix automòbil, fan les feines de casetes de bany, i tot plegat dona una impressió de formigueig. Però cal convenir que això fa un xic d'angúnia a un esperit sensible, i és un deure envers el turisme mirar de corregir el desordre amb què es manifesta.

Les nostres platges, encara que partides per les vies dels ferrocarrils, són susceptibles de tenir un millor aspecte observant unes quantes regles de bon gust.

Les casetes de bany haurien de col·locar-se de manera que seguissin l'orientació de la platja, mai la de les vies del ferrocarril. De cabdal importància és llur color. El blanc i el blau han d'ésser els preferits pels esports de mar. Els colors vermells o grocs són poc recomanables perquè es confonen amb la sorra o roques



de la platja, i encara són menys recomanables les casetes pintades a quadros o adornades amb dibuixos artístics.

Les casetes han d'ésser col·locades ordenadament i en fileres. Reproduïm avui dues fotografies: una, d'una platja desordenada; l'al-

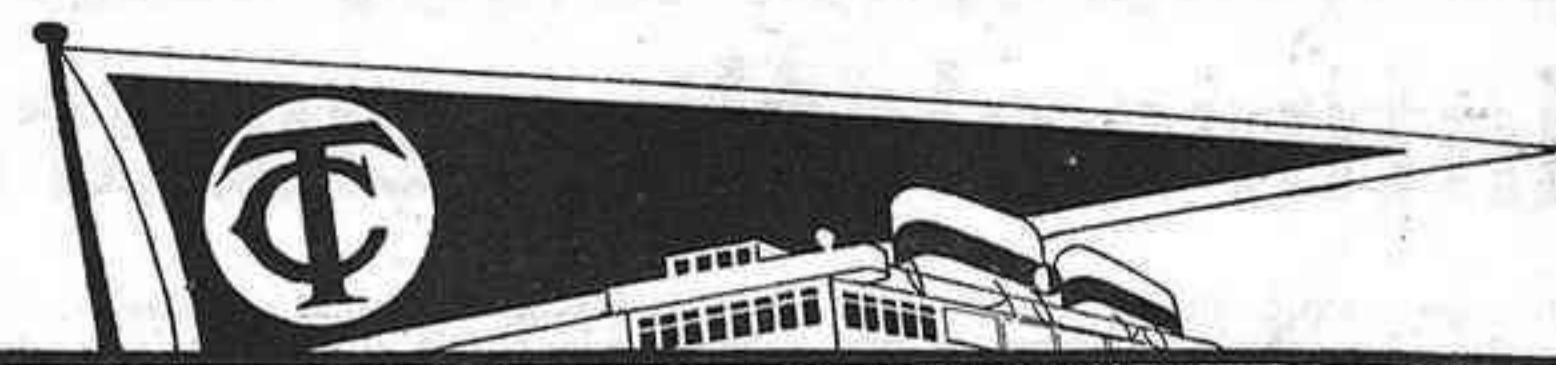


tra, la de la platja del Lido a Venècia, model d'orientació i bon gust. Creiem que les fotografies ja diuen prou perquè calgui estendre's en el comentari.

Un altre vici molt particular que hem constatat en les nostres platges, és el costum que hi ha d'avançar unes casetes a les altres, arribant a l'exageració de ficar-les dintre el mar per tenir el primer lloc assegurat, deixant perdre uns quants metres de platja.

Aquestes poques observacions són prou per avui, i si la consciència ciutadana ajuda a que es portin a la pràctica, el bon gust en quedarà satisfet i el turisme servit.

LUIS MUNTANYOLA



## COMPANIA TRASMEDITERRANEA

MADRID: PLAÇA DE LAS CORTES, 6. — BARCELONA: VIA LAIETANA, 2

Línia setmanal Gran Expre: BARCELONA, CÁDIZ, CANARIES

Dissabte, dia 11, a les 12 hores, sortirà de Barcelona, directa cap a Cádiz, la moderna motonau:

### CIUTAT DE SEVILLA

sortint dilluns de Cádiz cap a Las Palmas i Santa Cruz de Tenerife. Esplèndides cabines de 1.ª, 2.ª i 3.ª classe. Departaments de luxe amb saló dormitori, dos llits i cambra de bany - Cabines individuals - Capella - Barberia - Bar Saló de música i fumador - Amplies cobertes de passeig i veranda.

LINIA DE FERNANDO POO

SERVEI RÀPID DE VAPORS ENTRE ESPANYA I ELS TERRITORIS ESPANYOLS DEL GOLF DE GUINEA

### EL VAPOR LEGAZPI

sortirà el dimecres dia 15 de Barcelona, el 16 de València, el 17 d'Alacant, el 18 de Cartagena i el 20 de Cádiz, cap a Las Palmas, Tenerife, Río de Oro, Monrovia, Santa Isabel, Fernando Poo i territoris continentals, escalant a Bata, Kogo, Benito i regressant per San Carlos i Santa Isabel a Canàries, Cádiz, Cartagena, Alacant, València i Barcelona.

## Viatges Marsans, S. A.

Rambla Canaletes, 2 i 4 - BARCELONA

Bitllets de Ferrocarrils Nacionals i Estrangers - Passatges Marítims i aeris  
Viatges a "Forfait" - Excursions acompanyades - Peregrinacions, etc.

**INFORMES  
I PRESSUPOSTOS GRATIS**



**Balneari  
de  
CARDÓ**

(PROVINCIA DE TARRAGONA)

Altura: 650 metres sobre el nivell del mar

Temporada oficial: 24 de juny a 24 setembre

Nou propietari: SALVADOR SANSÓ

Direcció: FELIX BARGUÑO

Prodigioses aigües, les més nitrogenades i arsenicals d'Espanya. Malalties dels bronquis, pell, budells, neurosis i diabetes.

Situació meravellosa, clima sec, establiment rodejat de bosc. Pensió completa des de 15 pessetes.

Habitacions des de 4 pessetes  
Xaletos per a famílies

Tots els dies auto a Cardó a l'arribada a Mora la Nova, del ràpid sortida de Barcelona a les 8.27 matí.

Referències: S. SANSÓ, Pòrtic Mercat St. Josep, 4 - Telèf. 18235 - De 4 a 8 tarda  
Farmàcia Garreta, Rambla Catalunya, 81  
"La Ideal Samaritana", Arcs, núm. 10

## A MONTSERRAT EN AUTOMOBIL

Servei diari i sense transbordaments. Sortida **Plaça Universitat**. SERVEI POPULAR. Sortida de Barcelona: 6'30 matí.

Anada i tornada, inclòs Timbre de l'Estat. . . . .

**8'75  
Ptes.**

SERVEI REGULAR. Sortida de Barcelona a les 8 del matí, bitllet d'anada i tornada, **12'30 ptes.**

NOTA: Les tornades són valedores per al dia que es desitgi. - Per encàrrecs i bitllets: **Rambla de Catalunya, 52, pral., Telèfon 10232.**

# QUAN VIATGI

aprofiti els avantatges de la nostra cadena d'hotels



## HOTELES UNIDOS, S. A.

La major organització hotelera d'Espanya li ofereix les majors garanties d'una estada agradable en qualsevulla ciutat on posseeixi un hotel

A BARCELONA . . . . .	Hotel Orient . . . . .	250	habitacions	100	bany
A BILBAO . . . . .	Hotel Espanya . . . . .	150	»	50	»
A VALÈNCIA . . . . .	Hotel Carlton . . . . .	200	»	200	»
A TARRAGONA . . . . .	Husa, Hotel Victòria . . . . .	100	»	50	»
A ALACANT . . . . .	Hotel Europa . . . . .	75	»	30	»
A CÁDIZ . . . . .	Hotel Palace . . . . .	80	»	50	»
A ALCALÁ DE GUADAIRA (SEVILLA) . . . . .	Hotel de la Playa (temporada 1 de juliol 30 setembre). . . . .	150	»	100	»
A PALMA DE MALLORCA . . . . .	Hotel Oromana . . . . .	30	»	25	»
	Café-Restaurant-Brasserie «Born» . . . . .				

En tots aquests hotels trobarà especial acollida, estada confortable, cuina de qualitat i preus moderats

HUSA segueix augmentant la seva cadena d'hotels per tot Espanya, fins que la seva organització abasti completament totes les ciutats més importants d'Espanya