



**Fernando Carvallo**  
CORREDOR DE COMERCIO

Se encarga de toda clase de operaciones en el Banco de España.

Compra-venta de valores Cotizables en Bolsa.

RUANUEVA, 13

Horas de despacho: de 9 a 1 de la mañana y de 4 a 7 de la tarde

**Jesús García Gesto**  
Procurador de los Tribunales y Corredor de Comercio

Se encarga de la gestión de toda clase de asuntos relacionados con ambas profesiones.

Compra y venta de valores cotizables en Bolsa.

CASTELAR, 6.-LUGO

**Banco Español del Río de la Plata** ESTABLECIDO EN 1886.  
Casa matriz: BUENOS AIRES

SUCURSALES: 57 en la República Argentina; además en Montevideo (República Oriental del Uruguay), en Río Janeiro, Santos y San Paulo (Brasil), y en Europa: Barcelona, Bilbao, Coruña, Génova, Hamburgo, Londres, Madrid, París, San Sebastián, Valencia y Vigo.

Capital suscrito.	pesos mil	100.000.000'00	o sean Ptas. oro.	220.000.000'00
Capital integrado al 30 de Junio de 1914.		97.537.910'00		216.534.160'20
Fondo de reserva y previsión al 30 de Junio de 1914.		47.024.393'30		104.394.153'13
Prima a recibir sobre las acciones no liberadas.		1.477.254'00		3.279.503'88

OPERACIONES DEL BANCO.—Hace por cuenta propia y por comisión de terceros, toda clase de operaciones bancarias.

Sucursal de Coruña: Real, 22, teléfono, núm. 310. Horas de oficina: de 9 a 1 y de 3 y 2 a 5 y 2.

**INTERESES QUE SE ABONAN**

En cuenta corriente a la vista.	1	por 100 anual.
DEPOSITOS a tres meses fijos.	2	1/2 por 100 anual.
» seis meses fijos.	3	1/2 por 100 anual.
» un año.	4	1/2 por 100 anual.
» mayor plazo.	3	por 100 anual.
Convencional.		

Para esta clase de depósitos y a fin de fomentar el ahorro por acumulación de pequeñas cantidades, esta Sucursal tiene a disposición de sus clientes el servicio de *huchas* (alcancías), cuya entrega efectúa mediante un primer ingreso de siete pesetas.

Sobre las cantidades que, retiradas de la hucha (alcancía), se ingresan en cuenta—operación que puede realizarse en cualquier tiempo a voluntad del imponente, se abonan intereses al tipo indicado de 3 por 100 anual.

El imponente sólo podrá disponer del referido ingreso inicial de SIETE pesetas contra la devolución de la hucha (alcancía) que se le hubiese entregado.

Cajas de alquiler para la guarda de títulos, valores, documentos, alhajas, etc.

Se previene a los señores accionistas que de acuerdo con lo dispuesto en el artículo 22 de los Estatutos, esta Sucursal admite los depósitos en custodia de acciones de este Banco, sin comisión ni gasto alguno para sus propietarios.

Calle Real, núm. 22.—La Coruña

**AUTOMÓVILES**  
**LORRAINE-DIETRICH**

Segundo lugar de la clasificación general en el circuito del Guadarrama en 1913.

Representante en Galicia:  
**Ramón Neira**  
LUGO

**H. MANSO**  
Médico-Cirujano y Odontólogo  
(DENTISTA)

ARMAÑA, 3 Y 5, 2.º

**Arriendo**

Se arrienda el piso 3.º de la casa número 6, de la calle de Manuel Becerra. Informará D. Martín E. Rúa: calle del Miño.

**NELSON-LINES**

Vapores rápidos al Río de la Plata

Salidas quincenales fijas para Montevideo y Buenos Aires

Autorizada por la Dirección general de Comunicaciones de España para la conducción de correspondencia.

Próximas salidas de la Coruña y Vigo, para Montevideo y Buenos Aires.

Vapores De la Coruña De Vigo

HIGHLAND CORRIE 30 de Agosto 31 de Agosto

Precio del pasaje en 1.ª clase, (tres categorías) Libras 18, 23 y 29.—Precio del pasaje en 2.ª clase, 12 libras (más los impuestos).—Precio del pasaje en 3.ª clase 31'10 pesetas (incluido impuestos de transporte).

Su porte de 7.000 toneladas y 15 millas de marcha, aseguran el viaje en diez y ocho días.

Estos vapores admiten también pasaje de 1.ª y segunda clase, garantizando un buen trato. Llevan a bordo cocineros y camareros españoles.

Los pasajeros deberán presentarse la víspera de salida para retirar los billetes.

NOTA.—Las salidas de estos vapores son fijas el día anunciado.

Para informes y carga pueden dirigirse: en Vigo, a D. V. M. ESCALERA, y en la Coruña, a D. NICANDRO FARINA.

**C. G. le Trasatlántique**

Vapores correos franceses a gran velocidad

Servicios directos desde el puerto de la Coruña

A la Habana y Veracruz

El 23 de Agosto el vapor LA CHAMPAGNE.

A la Habana, Nueva Orleans y San Francisco de California

El 22 de Agosto el vapor SAINT LAURENT

A Puerto Plata y Santiago de Cuba

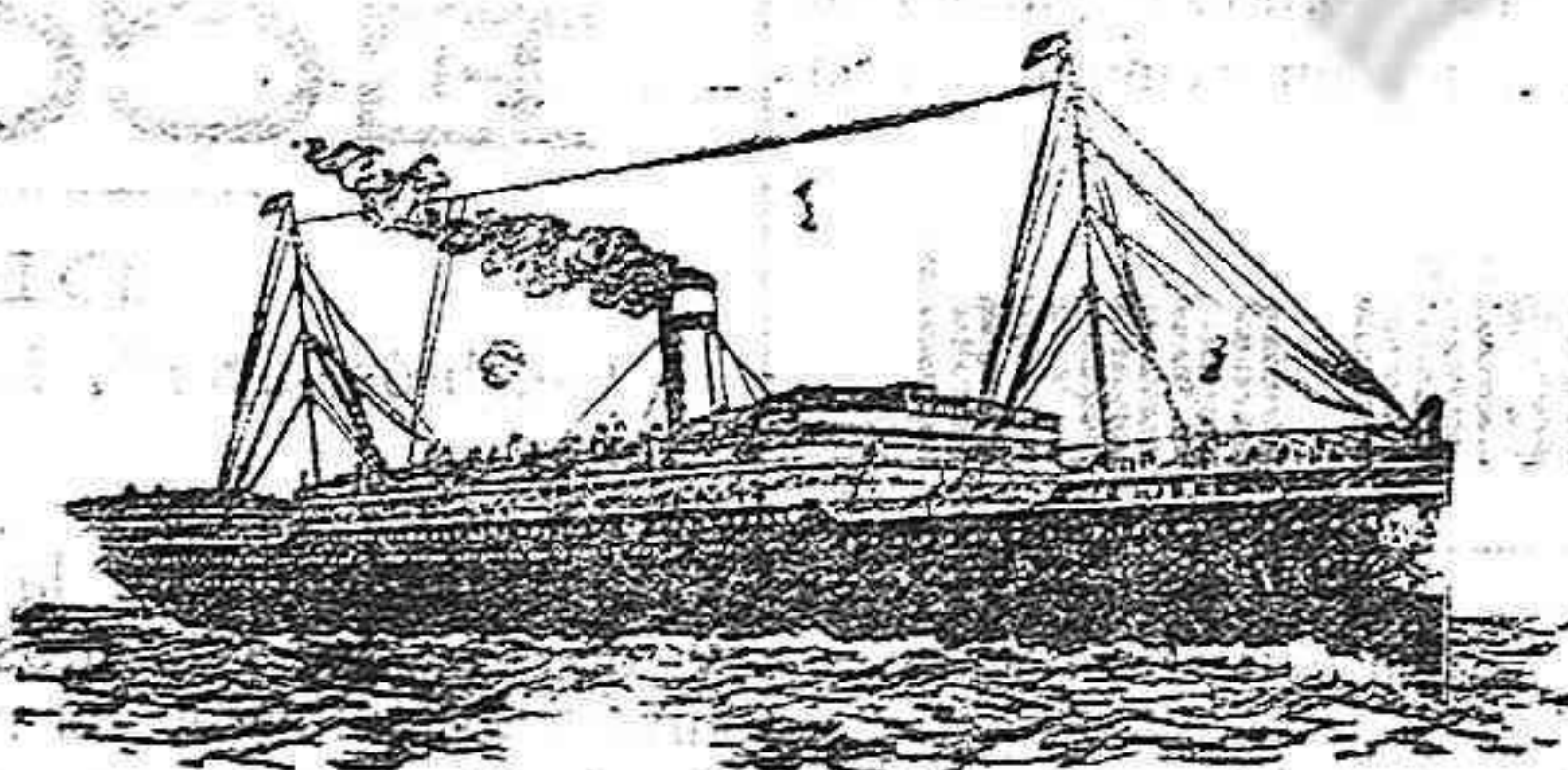
El 9 de Agosto el vapor HAITI

A la Habana, Tampico, Veracruz y Puerto Méjico

Admiten pasajeros de 1.ª, 2.ª, 3.ª preferencia, 3.ª ordinaria y carga.

Todos los vapores admiten pasajeros de primera, segunda y tercera clase, que deben de presentarse en la Agencia de la Compañía dos días antes de la salida, avisando de antemano para reservarles cabida.—Para informes de pasaje y carga:

Nicandro Fariña.—LA CORUÑA



**Lloyd Real Holandés**

Compañía de vapores correos

Al Brasil y Río de la Plata

Próximas salidas de la CORUÑA para RÍO JANEIRO, SANTOS, MONTEVIDEO y BUENOS AIRES

Vapor rápido FRISIA 15 de Agosto

Admiten pasajeros de 1.ª, 2.ª y 3.ª clase

Provistos de telegrafía sin hilos (sistema Marconi) y de las más modernas instalaciones

Los pasajeros deben presentarse provistos de los documentos que exigen disposiciones vigentes con DOS DÍAS DE ANTICIPACIÓN.—El Contratarío.

**RAIMUNDO MOLINA, Marina, 22-La Coruña**  
Representante general de la Compañía en España.

**No hay motivo...**

—Aburrimento dice usted? No piense en ello. No tiene usted si no cojer un tomo de

**La Joya del Hogar**

que le sacude al momento la pereza. Hojea su primera parte: y en ella encuentra el medio de conservar la salud.

Vea V. la parte siguiente y se le presentará lo que más debe preocupar a una persona: su higiene y belleza. Puede tenerse por descontado que el que practique los preceptos que enseña esta parte del libro, aunque no quiera, ha de ser una imagen de lo más bello.

A continuación se halla una sección dedicada a fabricar dulces, que parece que se es—sánciando, y licores que despiden aromas de néctar divino. Luego, si la nostalgia persiste, ensaya V. las partes de aseó de la casa, pección de recreo, laboratorio casero, arte culinario, que presenta guisos hirvientes y humeantes y... si quiere saber más, en las librerías, por 3 pesetas, se lo dirán.

**Compañía Anglo-Argentina y Houlder Line (reunidas)**

Vapores rápidos a Montevideo y Buenos Aires provistos de dos hélices y telegrafía sin hilos.

Próximas salidas de La Coruña para Montevideo y Buenos Aires.

LA ROSARINA

11 de Agosto de 1914

Precio del pasaje en tercera clase: 176 pesetas incluidos los impuestos.

Admite pasajeros de primera y tercera clase.

Para informes: Agencia general en La Coruña.

Vida de H. Hervía, Real, 14

**HARINAS GRAN FUERZA**

—SIN RIVAL MARCA—

F. O. Coruñesa. (Barcelona)

—GarantizadaS—

De trigos puros

Extranjeros

PARA PEDIDOS

**Domingo Suárez-**

**CORUNA**

**COMPANIA del PACÍFICO**

VAPORES CORREOS INGLESES

Salida de LA-CORUÑA cada dos lunes, y de VIGO al día siguiente para Río Janeiro, Montevideo, Buenos Aires, Punt, Areñas, Valparaíso y otros puertos del Pacífico hasta el Callao.—Próximas salidas:

	Salida de La Coruña	Salida de Vigo
Vapor Orita	10 de Agosto	11 de Agosto
» Oronsa	24 de Agosto	25 de Agosto
» Orcoma	7 de Septiembre	8 de Septiembre
» Oriana	21 de Septiembre	22 de Septiembre

Todos de gran tonelaje y de dos hélices.—Admiten pasajeros de 1.ª, 2.ª y 3.ª clase.

La conducción a bordo en lanchas de vapor de los pasajeros y de sus equipajes, es por cuenta de la Compañía.

Tienen alumbrado eléctrico en todos los departamentos, salones para Señoras, fumadores bibliotecas, cuartos de baño, cámaras frigoríficas, banda deica y todos los adelantos.

Para el servicio de pasajeros de tercera clase se embarcan en La Coruña y Vigo ca mareros y cocineros españoles y las comidas son condimentadas al estilo del país.

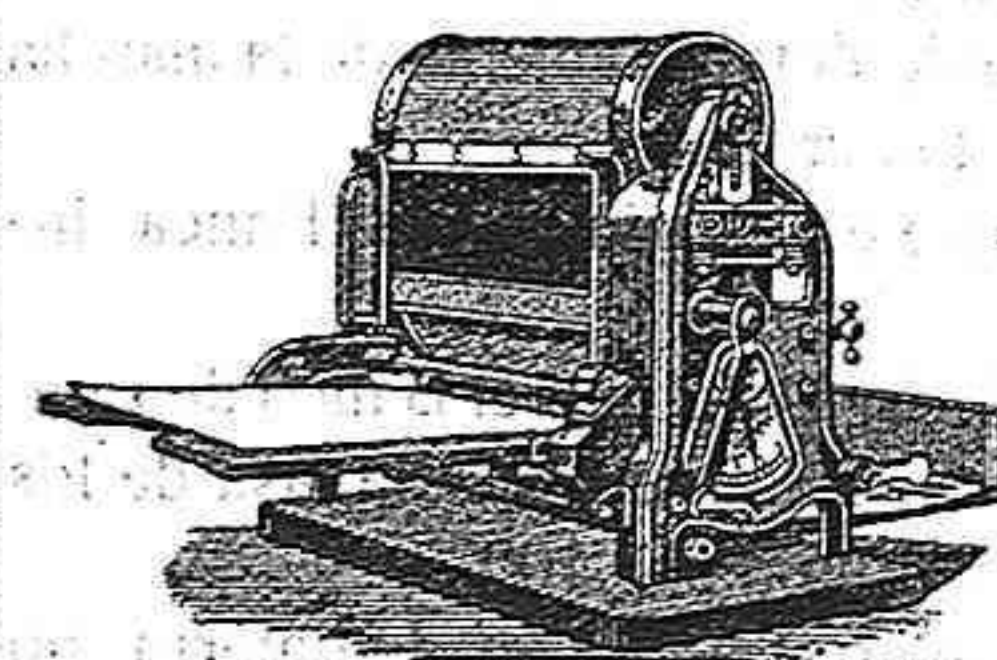
Agentes generales de la Compañía,

Sobrinos de José Pastor

Dirección en La Coruña: Plaza de María Pita, núm. 12.

Dirección en Vigo: Velázquez Moreno, núm. 1

**Multicopista CYCLOSTYLE**



Para circulares, avisos, notas de precios, etc.

PÍDASE CATÁLOGO

á GUILLERMO TRÜNIGER & C.º: Balmes, 7; Barcelona

En Lugo:

**DON JUAN VAZQUEZ**

Administrador de Loterías

**AGENDA**

Servicio de trenes

Llegadas de los ascendentes: Mixto, a las 0'40.—Mercancías, a las 10'45.—Correo, a las 12'33.—Rápido, a las 14'35.—Tren tranvía, a las 20'35.

El primero, el tercero y el último conduciendo viajeros de las tres clases; el segundo con tercera desde Curtis, y el cuarto solo lleva viajeros de primera.

Salidas de los ascendentes: Mixto, a las 0'57.—Mensajerías, a las 7'20.—Correo, a las 12'43.—Rápido, a las 14'39.—Ganadero, a las 16.

Los tres primeros con las tres clases, pero el segundo solo hasta Monforte; el cuarto con viajeros de primera clase, y el último con segunda y tercera hasta León.

Llegadas de los descendentes: Mixto, a las 6'38.—Rápido, a las 9'19.—Mercancías, a las 11'24.—Correo, a las 12'25.—Mensajerías, a las 17'29.—Mercancías, a las 23'44.

El primero, el cuarto y el quinto con las tres clases; el segundo con viajeros de primera; el tercero con tercera desde Monforte, y el último con segunda y tercera desde dicha ciudad.

Salidas de los descendentes: Tren-tranvía, a las 4'40.—Mixto, a las 6'55.—Rápido, a las 9'24.—Correo, a las 12'36.—Mensajerías, a las 17'43.

Todos con las tres clases, a excepción del rápido que solo conduce primera.

NOTAS. Los viajeros del tren que sale de esta capital a las 7'20, enlazan en Monforte con el correo descendente, para Orense, Vigo, Pontevedra y Santiago. Y los viajeros de estas poblaciones que utilicen el correo ascendente, combinan en Monforte con el tren mixto que llega a Lugo a las 17'29.

Idem de correos

Entradas en la administración: De Madrid, el correo a las 12'50 y el mixto a

las 6'50; de la Coruña, el correo a las 12'50 y el mixto a la 1; de Becerreá, Chantada, Friol, Fijós, Meira y Pol, a las 11, y para Fonsagrada, a las veinte.

Salidas de la administración: Para Madrid, el correo a las 12'10 y el mixto a las 0'20; para la Coruña, el correo a las 12'19 y el mixto a las 6'10; para Becerreá, Chantada, Friol, Fijós, Meira y Po las 14, y para, Fonsagrada, a las 7.

Horas de oficina: Lista, desde las 9 a las 11'15 y desde las 13'30 a las 14.—Certificados, desde las 8'30 a las 11 y desde las 21 a las 22.—Valores declarados, desde las 9 a las 11.

Operaciones del giro postal: Se admiten imposiciones desde las 8'30 a las 10'30, y los cobro sson desde las 12 a las 13'30.

Entrega de los apartados: Terminada la distribución de la correspondencia llegada a la administración, se entrega durante 15 minutos, siendo ordinariamente a las 8'30 y a las 14.

Salidas de los carteros: Cuando los correos no traigan retraso se hace este servicio a las 8'40 y a las 14.

Recogida de buzones: En los estancos a las 11 y a las 22, y en el de la administración 15 minutos antes de la salida de los correos.

**VENTA** Se venden en Nadela 10 pollinos garañones y seis caballos padrés, procedentes de acreditadas paradas, de edad desde dos años a ochó y de talla de seis y media cuartas a siete y ochodados.

El que desee comprarlo ya juntos ya separados puede tratar con el dueño de la parada de Nadela. Urge la venta.