





# CLÍNICA DENTAL

Gómez de la Vallina Odontólogo

Especialista en las enfermedades de la boca y dientes y en todos los trabajos de la moderna Odontología, como son: dentaduras artificiales, orificaciones, incrustaciones de porcelana y oro y puentes del mismo metal. - Gabinete aséptico, instrumental esterilizado.

HORAS DE CONSULTA: DE 9 A 1 y DE 3 A 7

Emilio Castelar, número 1, 2.º (frente a la Sucursal del Banco de España)

## ÚLTIMAS

### NOVEDADES

# El Centro

SAN ANDRÉS, 30  
La Coruña  
Teléfono núm. 191

en Bilbao junta general, aprobándose las cuentas del último ejercicio.  
Este ha producido un beneficio de 10.700.907 pesetas, de las cuales, deducidos los gastos generales, amortizables e impuestos, queda un remanente de pesetas 7.435.406.

En el «Diario Oficial del Ministerio de Marina» se insertan las bases para tomar parte en el concurso para cubrir una vacante de artista relojero del Instituto y Observatorio de Marina de San Fernando.

En el juzgado de 1.ª Instancia de Mondoñedo se instruye la correspondiente causa con motivo de lesiones que días pasados recibió el vecino de Regueira, en Pastoriza, Pedro Rivas Carballo.

Un convecino suyo llamado Paulino Salgado Teijeiro, le dió un corte con una hoz, segregándole por completo los dedos meñique, anular y mayor de la mano izquierda.

El agresor fué ingresado en la cárcel.

Se ha dispuesto que las habas secas están exceptuadas del pago del impuesto de transportes en navegación de primera clase y vías terrestres y fluviales.

La sociedad de Salvamento del Sena ha celebrado el domingo último una sesión solemne en la Sorbona para entregar el correspondiente diploma al honorico sacerdote M. Richard, que al caer al Sena meses pasados, un ómnibus automóvil, se arrojó seis veces consecutivas al río, salvando otras tantas personas, que sin su auxilio hubieran perecido ahogadas.

### Maquinaria agrícola y vinícola

Procedente de Madrid y Barcelona, llegará el 21 del corriente a esta capital el viajante de la casa Alberto Achles y Compañía, D. Félix Schlayer, sucesor.

Trae los últimos adelantos en maquinaria agrícola y con especialidad máquinas de majar y motores de varios modelos.

Permanecerá dos días en Lugo

Hotel Méndez-Núñez

### Almacén de Zaera

Harina, centeno, maíz, cebada y trigo.

Más barato que nadie.

Carretera de la Estación

### SECCIÓN RELIGIOSA

Santos de hoy.—Nuestra Señora Sancho Abarca y San Anselmo.

Tip. de El Progreso, Manuel Becerra, 6

# X<sup>2</sup>

### (ALBUMINATO-ARSÉNIO FOSFORADO)

Cura infectiblemente la sífilis y enfermedades de la piel.

Una feliz combinación del arsénico le ha hecho superior a todos los arsenicales, pues cumple las mayores exigencias de la terapéutica moderna, porque es «máximamente parasitropo» y «mínimamente organotropo» y el «excelente corroborante», factores todos esenciales para la curación de la sífilis y enfermedades de la piel.

La indiscutible eficacia del X<sup>2</sup> está tan reconocida por cuantos señores médicos le han ensayado, que no vacilan en afirmar «está resuelto el problema de la curación de la sífilis y enfermedades de la piel.»

Representantes: Doctor Piñeirúa, Farmacia Mayor, 23, Madrid. Doctor Moscardó, Farmacia Salvador, 13, Valencia.

Depositarios: Martín y Durán... Madrid Pérez, Martín y C.ª

De venta en farmacias y droguerías

Para correspondencia y pedidos a PEDRO ROMERO Y HERMANOS, de ORENSE, FARMACIA Y LABORATORIO, J. VIDAL, ORENSE, MACEDA.

# LA INYECCIÓN YER

Cura en 36 horas la Blenorragia (purgación) y toda clase de flujos antiguos ó recientes.

Resultado infalible del 99 por 100 de los casos.

Precio: CUATRO PESETAS

Pídase en todas las FARMACIAS y DROGUERÍAS

Depositarios en España: Pérez Martín y Compañía.--MADRID

Emulsión "Dos pescados" (Marca registrada.)



La que en menos tiempo alcanzó más popularidad y estimación de la clase médica y obtuvo más medallas de oro.—Dr. Doyen.

### PÉRDIDA DE UNA YEGUA

El día 8 del actual se extravió en Santiago de Vilela, Ayuntamiento de Otero de Rey, una yegua de la propiedad de Antonio Vázquez, de dicha parroquia. Sus señas: edad doce años, alzada seis y media cuartas, color castaño oscuro con una estrella en la frente y el morro blanco, crin recortada del lado derecho y la del izquierdo caída, cola recortada, herrada y tiene rozado el costillar derecho.

La persona que la tenga en su poder ó sepa de ella, avise a su dueño, quien le gratificará.

## AGENDA

FERROCARRILES

HORAS DE LLEGADA Y SALIDA

Ascendentes.  
404: Mixto, llegada, 0'40 minutos; salida, 57 minutos.  
1408: Mensajerías con viajeros de las tres clases desde Lugo a Monforte, salida, 7 horas y 20 minutos.  
422: Correo, llegada 12'33, salida 12'41.

440: Ganadero, con viajeros de segunda y tercera hasta León, salida 16.

Descendentes.

439: Mixto, llegada 6'38, salida 6'55.

1441: Mercancías con viajeros de tercera desde Monforte a Lugo, llegada 11'24.

421: Correo, llegada 12'25, salida 12'34.

433: Mensajerías, con viajeros de las tres clases, desde Madrid, llegada 17'29, salida 17'43.

Administración principal de Correos de Lugo

HORAS DE ENTRADA Y SALIDA DE LAS EXPEDICIONES EN ESTA OFICINA, CON ARREGLO AL NUEVO HORARIO DE TRENES.

Entrada

Descendente de Madrid, a las 12'50.

Ascendente de la Coruña, a las 12'50.

Mixto de Madrid, a las 6'50.

Mixto de la Coruña, a las 1.

Chantada, B. cerrea y Meira, a las 11.

Fonsagrada, a las 20'10.

Friol, Pol y Fijos, a las 11.

Salida

Descendente para la Coruña, a las 12'10.

Ascendente para Madrid, a las 12'10.

Mixto para la Coruña, a las 6'10.

Mixto para Madrid, a las 0'20.

Chantada, B. cerrea y Meira, a las 14.

Fonsagrada, a las 7.

Friol, Pol y Fijos, a las 12.

HORAS DE DESPACHO

Certificados.—Desde las 8'30 a las 11'15, y desde las 21 a las 22.

Entrega de apartados.—A las 8'30 y a las 14.

# LUIS VINARDELL

Fábrica de Mosáicos Hidráulicos

Piedra y Mármol Artificial

ARTÍCULOS PARA LA CONSTRUCCIÓN, SANEAMIENTO Y ORNAMENTACIÓN

Despacho: Alcalá, 12, MADRID.—Teléfono, 1.153.

Fábrica: Calle de Narciso Serra, 6 (Pacífico). Teléfono, 880.

# La Mutuelle de France et des Colonies

Sociedad de Seguros Mútuos sobre la Vida

Sometida a la vigilancia de los Gobiernos francés, español e italiano

Domicilio social: LYÓN.—Delegación española: Alcalá, 49, triplicado, MADRID

Dirección del Oeste de España: Príncipe, 37.—VIGO

Director: D. E. PEREIRA BORRAJO, Abogado

Constitución en 15 años DE UN CAPITAL EN EFECTIVO permitiendo a cada uno asegurarse un DOTE para los hijos una PENSIÓN para la vejez una HERENCIA para la familia por entregas mensuales desde

6 PESETAS

SUSCRIPCIONES REALIZADAS (RAMOS VIDA Y FALLECIMIENTOS)

Fin 1896. 1 millón 617.000 francos

Fin 1900. 60 millones 962.000 francos

Fin 1904. 310 millones 478.700 francos

En Marzo de 1911

MÁS DE MIL MILLONES

450.000 suscriptores

Según lo prescripto en el artículo 22 de los Estatutos, los fondos de las Asociaciones se invierten en valores públicos del Estado y se depositan en el Banco de España.

Los rendimientos que se obtienen en La Mutuelle de France et des Colonies, tanto para las Asociaciones en caso de Vida, como para las Asociaciones en caso de Fallecimiento, exceden en mucho a los obtenidos en cualquier otra Compañía de Seguros sobre la Vida.

Sociedad autorizada por Real Orden de 17 de Septiembre de 1909. Anuncio autorizado por la Inspección de Seguros.

# COMPAÑÍA MADRILEÑA DE URBANIZACIÓN

Fundadora de la CIUDAD LINEAL (1894)

Colocación cómoda y segura del capital, suscribiendo obligaciones hipotecarias y libretas de la Caja de Ahorros, nominativas ó al portador

Suscripción de valores de la Compañía

Obligaciones hipotecarias 6 por 100		Libretas de la Caja de Ahorros, nominativas y al portador	
A	de	Reintegrar a voluntad, la Comp.ª abona el inters. anual de 4	por
A 475 pts.	de 1 a 25 Obligaciones ints. efect.º	6'31	0,0 anual
A 470	» de 26 a 50	»	» 6'38 »
A 465	» de 51 a 100	»	» 6'45 »
A 460	» de 101 a 200	»	» 6'52 »
A 455	» de 201 a 400	»	» 6'59 »
A 450	» de 401 adelante.	»	» 6'66 »

Número de la última obligación hipotecaria suscripta: 25.734.

Oficinas: LAGASCA, 6, bajo, de 9 a 12.—CIUDAD LINEAL, de 2 a 7

Apartado de Correos 411, Madrid

# ACADEMIA

San Antonio de Padua

Conde Pallares, núm. 2.—Lugo

La más antigua de la capital, a cargo de ocho Sres. Profesores

Lecciones de primera enseñanza y de todas las asignaturas del bachillerato.

Sólida preparación a niños que hayan de ingresar en el Instituto, Seminario y Escuela Normal.

ALUMNOS INTERNOS Y EXTERNOS

Se facilitan reglamentos y folletos con pruebas de su buena organización y positivos resultados.

En el Boletín del Colegio, próximo a publicarse, se pondrán de manifiesto los brillantes resultados del último curso académico.

S. Gómez de la Vallina, Odontólogo, Dentista, Emilio Castelar, 1, 2.º (frente al Banco de España)

# Comunicaciones marítimas desde la Coruña

## C. G. Trasatlantique

Vapores correos franceses a gran velocidad  
Servicios directos desde el puerto de la Coruña

**A Puerto Rico y Santiago de Cuba**  
EL 20 DE CADA MES  
El 20 de Abril el vapor QUEBEC.

**A la Habana y Veracruz**  
LOS DIAS 23 DE CADA MES  
El 23 de Abril el vapor LA CHAMPAGNE.  
El 7 de Mayo el vapor LA NAVARRE.

**A la Habana, Nueva Orleans y San Francisco de California**  
EL 25 DE CADA MES  
El 25 de Abril el vapor LOUISIANE.

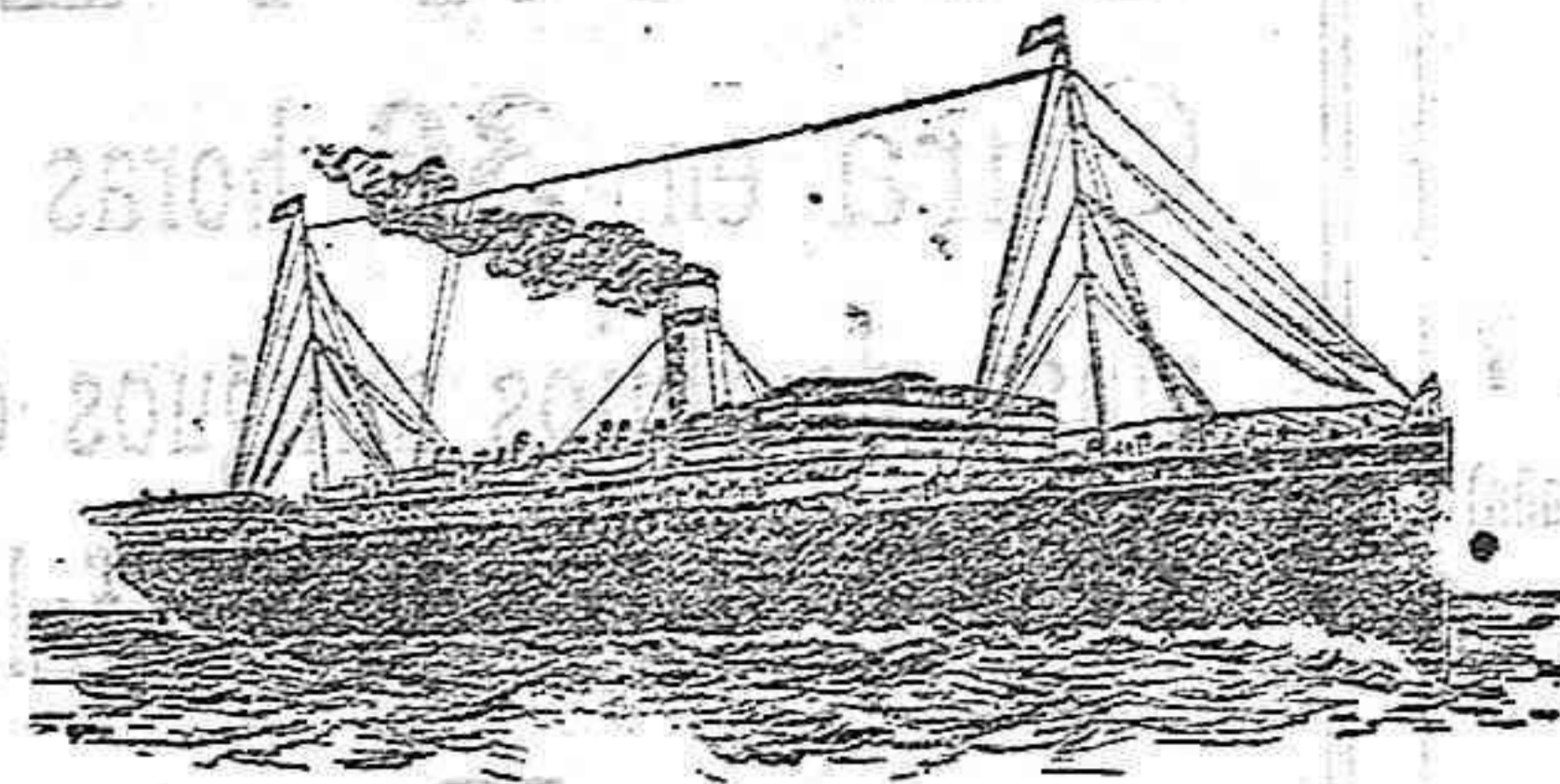
**A Paris, con billete de ferrocarril desde Saint-Nazaire**  
El 26 de Abril el vapor LA NAVARRE.

**A New York**  
CADA CUATRO LUNES  
El 29 de Abril el vapor HUDSON.

Para estos vapores se facilitan billetes del ferrocarril a precios económicos, para los Estados de Arizona, California, Colorado, Louisiana, México, Sonora (México), Nevada, New-México, Oklahoma, Texas, Utah y Wyoming y por la vía de New York para todos los puntos de los Estados Unidos.

Todos los vapores admiten pasajeros de primera, segunda y tercera clase, que deben presentarse en la Agencia de la Compañía dos días antes de la salida, avisando de antemano para reservar cabida. — Para informes de pasaje y carga:

**NICANDRO FARINA.—LA CORUÑA**



## Lloyd Real Holandés

Compañía de vapores correos  
AL BRASIL Y RIO DE LA PLATA

Próximas salidas de la CORUÑA para BRASIL, MONTEVIDEO y BUENOS AIRES

**Vapor-correo ZEELADIA, el 27 de Abril**

Admiten pasajeros de 1.ª, 2.ª y 3.ª clase

Precio del pasaje en 3.ª clase, 150 pesetas

Los pasajeros deben presentarse provistos de los documentos que exigen las disposiciones vigentes con DOS DIAS DE ANTICIPACION.—El Consignatario,

**D. RAIMUNDO MOLINA, Marina, 22, la Coruña**  
Representante general de la Compañía en España

## NELSON-LINE

Vapores rápidos al Río de la Plata

Salidas quincenales fijas para Montevideo y Buenos Aires

Autorizada por la Dirección general de Comunicaciones de España para la conducción de correspondencia.

Próximas salidas de la Coruña y Vigo, para Montevideo y Buenos Aires.

Vapores	De la Coruña	De Vigo
Highland Watch	9 Abril	10 Abril
Highland Piper	27 Abril	28 Abril

Precio del pasaje en 2.ª clase, 420 pesetas  
Precio del pasaje en 3.ª clase, 126'10 pesetas (más los impuestos)—(INCLUIDO IMPUESTOS DE TRANSPORTE)

Su parte de 1.000 toneladas y 10 millas de mar, se hacen el viaje en diez y ocho días.

Estos vapores admiten también pasaje de primera y segunda clase, garantizando un buen trato. Llevan a bordo cocineros y camareros españoles.

Los pasajeros deberán presentarse la víspera de salida para retirar los billetes.

Nota.—Las salidas de estos vapores son fijas el día anunciado. Para informes y carga, pueden dirigirse, en Vigo, a D. V. M. ESCALERA, y en la Coruña, a D. NICANDRO FARINA.

## NORDEUTSCHER LLOYD

Lloyd Norte Alemán de Bremen

VAPORES CORREOS

Salidas del puerto de la Coruña.

PARA MONTEVIDEO Y BUENOS AIRES:  
Admiten pasajeros de primera, segunda y tercera clase.  
Para informes dirigirse a D. PABLO MEYER Y COMPAÑIA, Plaza de Mina, 1.—CORUÑA.

## Compañía del Pacifico

VAPORES CORREOS INGLESES

Salidas de LA CORUÑA cada dos lunes, y de VIGO al día siguiente para Río Janeiro, Montevideo, Buenos Aires, Punta Arenas, Valparaíso y otros puertos del Pacifico hasta El Callao.—Próximas salidas:

	Salida de La Coruña	Salida de Vigo
Vapor Oravia	11 de Marzo	12 de Marzo
> Oronsa	25 de Marzo	26 de Marzo
> Orcoma	8 de Abril	9 de Abril
> Oriana	22 de Abril	23 de Abril

Todos de gran tonelaje y de dos hélices.—Admiten pasajeros de 1.ª, 2.ª y 3.ª clase

La conducción a bordo en lanchas de vapor de los pasajeros y de sus equipajes, es por cuenta de la Compañía.

Tienen alumbrado eléctrico en todos los departamentos, salones para Señoras, fumadores, bibliotecas, cuartos de baño, cámaras frigoríficas, banda de música y todos los adelantos.

Para el servicio de pasajeros de tercera clase se embarcan en La Coruña y Vigo camareros y cocineros españoles y las comidas son condimentadas al estilo del país.

Agentes generales de la Compañía,

**SOBRINOS DE JOSÉ PASTOR**

Dirección en La Coruña: Plaza de María Pita, n.º 19. Dirección en Vigo: Velazquez Moreno, n.º 1

## FABRICACION DE ALCOHOLES

VERMOUTH

### SINO Y LUIS PARRIOS

### BODEGAS DE VINOS

Elaboración de tipos especiales para todos los países del GLOBO

Clave telegráfica: "MARCHC", edición española. Código A. B. C. 5.ª edición española.

### Valdepeñas

## LA UNIÓN Y EL FENIX ESPAÑOL

Compañía de Seguros Reunidos

CAPITAL SOCIAL: 12.000.000 de pesetas efectivas  
COMPLETAMENTE DESEMBOLSADO

Agencias en todas las provincias de España, Francia y Portugal

47 AÑOS DE EXISTENCIA

SEGUROS SOBRE LA VIDA.—SEGUROS CONTRA INCENDIOS

Esta gran compañía nacional ha satisfecho por siniestros de incendios la considerable suma de

**PESETAS 150.811.122'49 céntimos**

Subdirector en la provincia de Lugo: VICENTE CANOURA, calle de Manuel Bacerra, 6, principal.—LUGO.

## COMPAÑIAS HAMBURGUESAS

PUERTO DE LA CORUÑA

### LÍNEAS DE VAPORES CORREOS RÁPIDOS

Pasajes de 1.ª, 2.ª, 3.ª preferente y 3.ª clases

### Servicio de SUD AMÉRICA

Próximas salidas para RÍO JANEIRO, MONTEVIDEO Y BUENOS AIRES

16 Marzo	Rápido CAP-BLANCO
3 Abril	Rápido CAP-VILANO
14 de id.	Rápido CAP-FINISTERRE
27 de id.	Rápido CAP-ARCONA

### Servicio de CUBA Y MÉXICO

Próximas salidas para LA HABANA, VERACRUZ Y TAMPICO

21 Marzo	Rápido FURST-BISMARCK
4 Abril	Rápido CORCOVADO
21 id.	Rápido KROMPRINCESIN CECILIE

Dada la reputación de estos magníficos vapores, se recomienda pedir cabida con la posible anticipación.

Dirigirse para informes a los Agentes generales en la Coruña,

**EDUARDO DEL RIO Y C.ª, Cantón pequeño, 9 y 10**

**LA CORUÑA**

## Compañía Argentina DE LONDRES

Directamente para Buenos Aires, saldrá de este puerto el magnífico vapor de 10.000 toneladas.

**El Argentino, el 12 de Abril**

Admite pasajeros de primera y tercera clase.

Para informes: Agencia general en La Coruña.

**Viuda de H. Hervada, Real, 14**

## CAFÉ MODERNO

Tome V. café del Moderno y se convencerá de su excelente calidad.

Plaza de la Constitución, núm. 9

**—LUGO—**

## LA CATALANA

Sociedad Española de seguros contra incendios, a prima fija

FUNDADA EN 1865

(Acordada su inscripción en el Registro de Empresas autorizadas por Real orden del Ministerio de Fomento de fecha 8 de Julio de 1909)

**GARANTÍAS**

CAPITAL SOCIAL	Suscrito	5.000.000
	Desembolsado	1.500.000
RESERVAS	Estatutaria	1.000.000
	Técnicas y de garantía	1.162.966 32
PRIMAS ANUALES DEL ÚLTIMO EJERCICIO		2.418.573 12
SINIESTROS SATISFECHOS		14.015.388 33

**Domicilio social:**  
BARCELONA.—Rambla de Cataluña 15 y Cortés 624

Autorizada la publicación por la Inspección de Seguros en 14 de Marzo de 1911.

Sub-Comisión principal en Galicia: ALFREDO DE LA FUENTE Riego de Agua 19 al 23.—LA CORUÑA

Agente en Lugo: DON ROBERTO PEDROSA PÉREZ

Representaciones y Agencias en toda la Región gallega

## La Urbana

COMPANÍA DE SEGUROS CONTRA INCENDIOS

Fundada en 1833.—Establecida en España en 1848

Es la primera que implantó en España el sistema a prima fija. Asegura contra el incendio casas, mobiliarios, mercancías e industrias.

Capital suscrito: 5.000.000 de francos  
Id. desembolsado: 1.250.000 " "  
Garantías: 96.000.000 " "

Siniestros pagados desde su fundación: francos 230.159.662'32

Representante en Lugo: DON FRANCISCO MANSO Y MIÑO, San Marcos, 19, 2.º

### PRECIOS DE SUSCRIPCIÓN

Lugo, un mes	una peseta.
Fuera, un trimestre	4
Idem, un año	16
Ultramar y extranjero	9

# EL PROGRESO

### DIARIO POLÍTICO Y DE INFORMACION

SE PUBLICA TODOS LOS DÍAS

Redacción, Administración e Imprenta de "EL PROGRESO"—Calle de Manuel Bacerra, número 6.—LUGO

### ADVERTENCIAS

Anuncios y reclamos a precios convencionales.

La correspondencia al Administrador No se devuelven los originales.