

Núm. 34

BUTLLETI DEL CENTRE

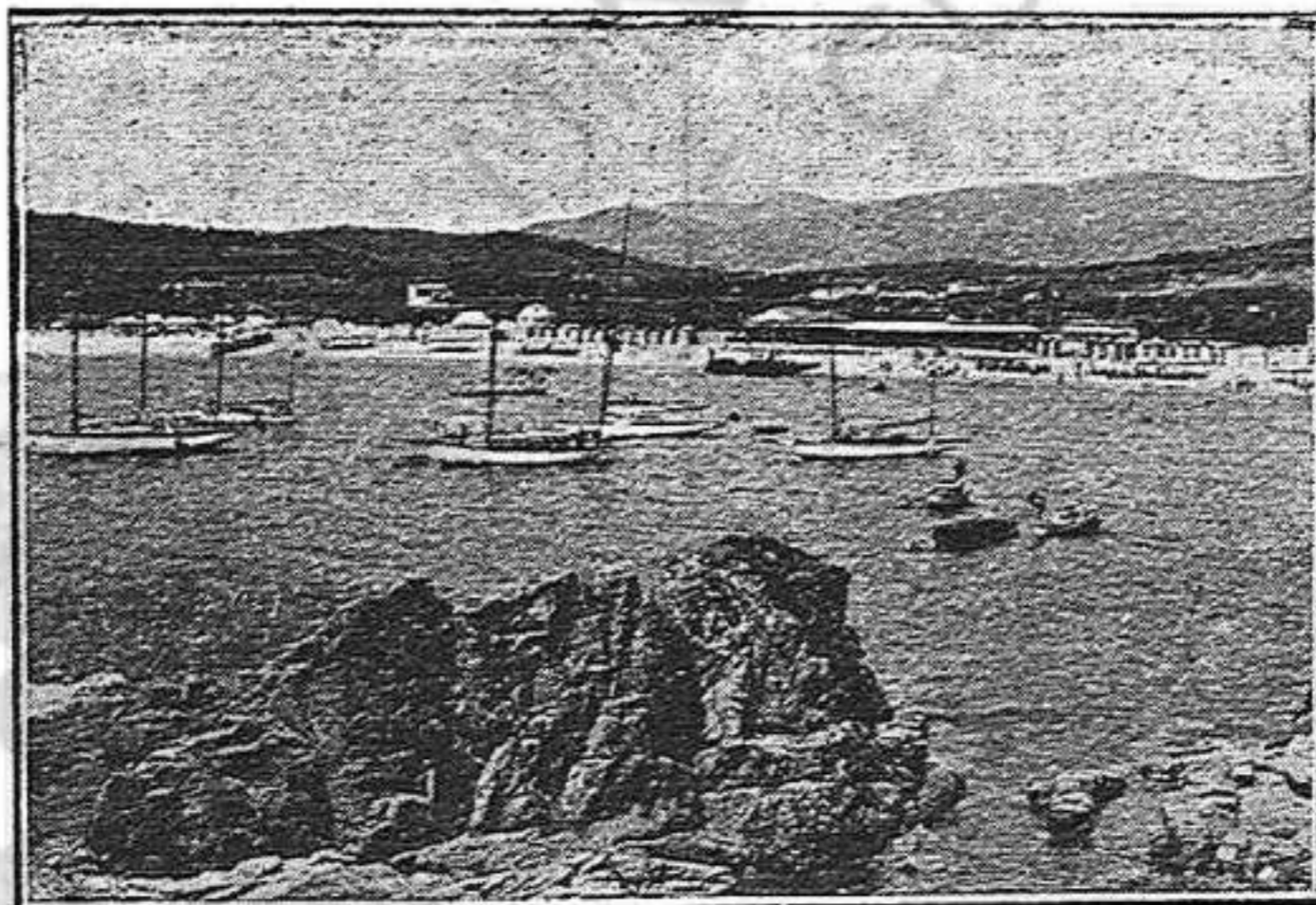
EXCURSIONISTA

MAR i MUNTANYA

Any III

||| Octubre de 1933

ST. FELIU DE GUIXOLS |||



La placidesa de St. Pol i de S'Agaró contrasta agradívolament amb la cruesa del rocam ossat, i malèvol de la formosa Costa Brava. Hom sent al seu entorn un franc atreviment.

SUMARI.—Sant Pol i S'Agaró (fotografia) :: «Puntualitzant» per Feliu Canet Basart :: Noves Socials i Secció Socis

Fàbrica de SIFONS i GASOSES, de
Ferran Cervera

Fermí Galan, 42-St. FELIU DE GUIXOLS

Elaboració acurada a base de pro-
ductes d'immillorable qualitat.

Demaneu la fina beguda **Si Si**

Distribuidor de la sens rival
CERVESA DAMM

Per a comprar **MOBLES**
visiteu l'acreditada casa de

Jaume Morera

que pot oferir-vos els seus
treballs d'alta qualitat a
preus convenients

Rambla Vidal, 6

SANT FELIU DE GUIXOLS

Sabateria **JOSEP ANGLADA**

Calçat a mida

Reparacions de totes classes

Carrer de Girona, 32

SANT FELIU DE GUIXOLS

Especialitat per a Excursionistes

EMILI RAMON

SASTRE

Vestits esport

Elegància

Novetats

Rambla Vidal, 16

SANT FELIU DE GUIXOLS

ENCARRECS EN AUTO-CAMIÓ

ST. FELIU DE GUIXOLS

May, 3 :-: Telèfon 32

J. VIDAL

BARCELONA

Petxina, 5

Rech, 73 - Telèfon 15.028

Passeig del Born, 13

Telèfon 13.354

Saló Basart

Garcia Hernández, 13

SANT FELIU DE GUIXOLS

Confort modern : Locions
Perruqueria exquisida

Higiene absoluta
Servei acuradíssim

Tallat especial del cabell
per a senyores i nens

BUTLLETI DEL CENTRE EXCURSIONISTA

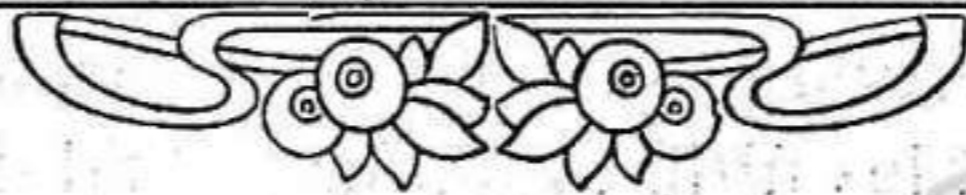
“ M A R I M U N T A N Y A ”

Carrer de Girona, 15

Octubre de 1933

SANT FELIU DE GUIXOLS

P U N T U A L I T Z A N T



Suposo que a molts socis haurà causat una mena d'estranyesa l'article que, intitulat «*Excursionistes, ens cal fer un esforç suprem*» i signat per n'Albert Bosch, aparegué al nostre butlletí passat.

Com que en ell es fan certes afirmacions una mica intencionades, les quals són desproveïdes de fonament, i com que sembla voler representar una censura per a l'actual Directiva de la qual formo part, em crec en el deure d'intentar tornar les coses al seu vertader lloc.

Diu l'amic Bosch que el *Centre s'ha allunyat dels fins racionals per als quals fou creat*. Ara bé, anem a veure quins són aquests fins. No essent jo fundador del Centre, he consultat alguns amics que ho són, per concretar-ho exactament i m'han dit: «Fomentar l'excursionisme mitjançant sortides cada dia festiu a diferents indrets, campings, etc., traient-ne ensenyances històriques i estadístiques. Organitzar excursions extraordinàries que podríem dir-ne de turisme; aquestes de més envergadura i generalment fetes amb autocar, a fi que els socis i agregats poguessin visitar per la quantitat més limitada els més bells reconos de la nostra pàtria i propagar-ne les belleses.»

Doncs bé, en quant a les primeres, o sigui a les setmanals i sobre les quals, encara que l'amic Bosch no ho concreti, vol cenyir-se en la seva argumentació, realment dec reconèixer que d'un temps a aquesta part no hi ha ni l'assiduitat ni l'entusiasme d'abans, puix algunes de les sortides anunciades periòdicament al Butlletí, no s'han realitzat, inclús alguna vegada no hi han comparegut tan sols els mateixos sol·licitadors del lloc, i en canvi, altres festes, alguns han anat a llocs diferents dels anunciats. Qui en té la culpa d'això? L'amic Bosch, encara que no d'una manera directa, l'atribueix a la Junta, i jo puc dir que aquesta n'és completament aliena. El que succeeix és que no hi ha aquella companyonia que hi havia, la qual per tots els mitjans hem de fer que reneixi, i en l'actualitat no hi és precisament perquè entre alguns socis s'ha creat una mena d'odis i antagonismes degut, princi-

palment, a personalismes que, per dissort, encara n'hi ha molts. No vull aprofundir més en aquest punt, encara que podria tractar-lo extensament, per no agreujar-lo, ans al contrari, com ja he dit, ha d'ésser el nostre esforç de lligar de nou aquest nus suara una mica flux i no precisament per res que atenyi a la direcció de la societat.

En quant a les excursions de turisme, tots sabem que no s'ha reduït llur nombre anyal, ans el contrari, i cada dia més els ganxons senten predilecció per les nostres sortides, tant per l'encert a escollir el lloc com per llur bon ordre.

A més de la part excursionista, que és precisament el fi racional per al qual el Centre fou creat, les últimes Juntes per tal de donar-li més embranzida i que pogués ésser comprès entre els primers centres culturals, han organitzat, no sens topar amb grans dificultats i després d'aportar-hi l'esforç personal, ben lloables exposicions de pintures, aquarel·les, fotografies, dibuixos, etc., que tots encara recordem, i que han donat lloc que en la premsa, persones notables dins l'art i la cultura en fessin grans lloances. A més, enguany s'ha organitzat per primera vegada el I Aplec Excursionista, l'èxit del qual fou molt més falaguer del que calia esperar tractant-se del primer any, i aquest èxit fou degut a iniciativa de la Junta, encara que després es nomenà una comissió encarregada de coordinar els treballs, i tothom hi posà el màxim esforç personal perquè assolís un triomf.

De manera que em plau fer constar que les Juntes del Centre han mirat d'eixamplar progressivament el radi d'acció en què es venia desenvolupant i sempre a profit d'una major cultura, sense que això hagi estat en minva de cap de les seccions ja creades. Naturalment que encara seria de desitjar de poder fer instal·lacions de dutxes, secció de gimnàstica, etc., però això són coses per a les quals no n'hi ha prou amb la bona voluntat ni l'esforç personal, sinó que han de marxar conjuntament amb les disponibilitats econòmiques, dissortadament massa reduïdes.

No obstant l'exposat, no vol dir que la Junta hagi d'ésser l'única a portar les iniciatives, molt al contrari, en un centre del nostre caire tot soci pot i deu col·laborar a l'enlairament d'aquell mitjançant suggerències i parers, més pot donar-se el cas que en cert moment la Junta discrepi de la visió que de certa suggerència pugui o puguin tenir certs socis, encara que tots inspirats sempre en la bona marxa de la societat. En aquest cas, com ja ha passat recentment, exposat l'assumpte en les juntes generals, si aquell parer resulta que representa el sentir o la visió d'un nucli important, preval, sense que pugui haver-hi ningú molest, i és per això que els socis tenim exactament tanta responsabilitat com les Juntes en la direcció de la Societat.

FELIU CANET BASART.

NOVES SOCIALS

EL NOSTRE CENTRE DELEGACIÓ OFICIAL DEL CAMPING CLUB DE CATALUNYA

I ADHERIT A LA FEDERACIÓ D'ENTITATS EXCURSIONISTES

Ferm ha estat el pas que ha donat el nostre Centre. S'ha constituït dins aquesta entitat una Delegació oficial del C. C. de C., entitat que està en constant comunicació amb totes les organitzacions similars de la resta d'Espanya i de l'estranger.

Tal com diu el company Pinyol i Llop en un article que ha tingut la gentilesa d'enviar-nos, feixuga serà la nostra tasca, però això no ens espanta, puix com més gran sigui el treball, amb més fervor i amb un entusiasme religiós el desenrotllarem.

Les millores obtingudes amb el nostre ingrés en aquest organisme són moltes, puix que, ultra un sens nombre de facilitats de què com a excursionistes gaudirem, tindrem al nostre abast un carnet d'entitat d'excursionista i acampador que aquell Consell Central facilita als socis de les Entitats federades, exclusivament. Aquest carnet, el visa i signa el President de la Federació i el Camping Club Catalunya i, a part que està reconegut d'utilitat excursionista, constitueix el millor document personal fet fins ara per a ús dels nostres excursionistes.

Per altra part la nostra entitat serà l'encarregada d'organitzar els campaments locals que periòdicament s'aniran efectuant a les comarques.

Resten a la disposició d'aquells socis que vulguin adquirir el mencionat Carnet de L'Excursionista i en especial per a donar-los tota mena de detalls relacionats amb aquell.

Viatgeu amb Taxis Vilossa

El nostre benvolgut consoci i col.laborador d'aquest Butlletí, en Marià Oliver, en disputades oposicions s'ha fet mereixedor del títol de mestre. Rebi la nostra enhorabona.

* * *

Per manca d'espai ens veiem obligats a deixar de publicar un article del Sr. Pinyol i Llop, President del Camping Club de Catalunya.

* * *

El notable pintor F. Pausas passa per la pena de la mort d'un seu fill. Li transmetem el nostre més sentit condol.

* * *

Igual pena afligeix el consoci Pere Ros, per la mort del seu pare, el conegut industrial guixolenc en Joan Ros Raurich. A ell i família tota expressestem també el nostre condol.

* * *

El dia 20 de Setembre passat, tingué lloc la conferència-conversa que donà el soci n'Albert Bosch. En propers butlletins la publicarem, ja que es tracta d'un treball escrit.

* * *

Han ingressat a la nostra Biblioteca els següents volums:
 «El Paisatge de Catalunya» de M. Chevalier.
 «L'Escultura a Catalunya» de Feliu Elias.
 «L'Expansió de Catalunya en la Mediterrània Oriental» de L. Nicolau d'Olwer.

* * *

Tots els divendres al Centre s'organitzen les excursions setmanals. Són pregats de passar-hi els que vulguin assistir-hi.

* * *

ALTES.—Josep Pascal.

Espardenyeria d'ANTONI FERRER

ESPECIALITAT PER A EXCURSIO i PLATJA

Pau Claris, 13 — SANT FELIU DE GUIXOLS

☒
☒ **Casa de Menjars «El Sabre»**

ENRIC SERRA :: Carretera Girona, 4 i 5
:: St. FELIU DE GUIXOLS



Cuina casolana :: Servei a la carta i a pensió.
Confortables habitacions amb aigua corrent.
Servei de Noces i Bateigs, tot a preus reduïts

Menjadors Serra :

Telèfon, 17



Transports i Autos de Lloguer
Domènec Oliver

Servei d'encàrrecs entre Palafrugell, Palamós i Barcelona

Barcelona Pau Iglésias, 11 (Princesa) Telèfon 19844
Urgell, 25-Teléf.32783 : Rech, 18-Tel. 10302

Arará i C^{ia} — Successor

Rambla Vidal, 22 i 24 :: Telèfon, 16 = ST FELIU DE GUIXOLS

Extens assortiment de tota mena d'aparells per a la pesca.

Mobles :: Especialitat en els de jonc i vímet.

Articles per a bany :: Preu fix.

Autos de lloguer
Florenci Corredor

Girona, 32 - Telèfon, 87
ST. FELIU DE GUIXOLS

Farmàcia ALSIUS

|||||
Anàlisis clíniques

|||||
Rambla Vidal, 42

SANT FELIU DE GUIXOLS

GASOSES I SIFONS

BATET

Cervesa PILSEN I NEGRA

M O R I T Z

PINTURA DECORATIVA
JOSEP SIMÓN

Nebot de J. Cotcho

PAPERS PINTATS
COLES :-: ESMALTS
PRESSUPOSTOS

Mossèn Jacint Verdagner, 3 i 5
SANT FELIU DE GUIXOLS

Excursionistes!!
porteu sempre amb
vosaltres un paquet de

XOCOLATA
REGINA

aliment agradable

Taxis MARAÑA

Santa Llúcia, 25
Telèfon, 119
ST. FELIU DE GUIXOLS

IMPREMTA SUÑER. — Sant Feliu de Guixols.