







PRECIOS DE SUSCRIPCIÓN

VITORIA, 1'25 pesetas al mes. FUERA DE LA CAPITAL, trimestre, 4'00. EXTRANJERO, semestre, 15'00.

COMUNICADOS A PRECIOS CONVENCIONALES

PAGO ADELANTADO

La Libertad

DIARIO MAS ANTIGUO DE VITORIA

Redacción, Administración y Talleres, calle de Dato, número 53

Tarifas especiales para los suscriptores y antiguos anunciantes

PRECIOS DE INSERCIÓN

Esqueles en 1.ª a una columna, 15 pesetas; a dos, 30; a tres, 50. Idem en 2.ª, a una 10, a dos 20, a tres 25. Idem en 3.ª, a una 5, a dos 10, a tres 15. Anuncios en 1.ª a 0'75 pesetas línea. Idem en 2.ª a 0'35 idem. Idem en 3.ª a 0'10 idem. Para inserciones de tres, seis y doce meses, rebajas de 20, 30 y 50 por 100.

PAGO ADELANTADO

Baños y aguas

Sulfurosas-sulphídricas nitrogenadas

Arechavaleta (Guipúzcoa)

Premiadas con medalla de plata en varias Exposiciones. Especiales en el tratamiento de las afecciones herpéticas, escrofulosas y de los órganos respiratorios. De eficaz resultado también en las enfermedades propias de la mujer y en otras de carácter específico.

Loeches (La Margarita)

Agua mineral natural

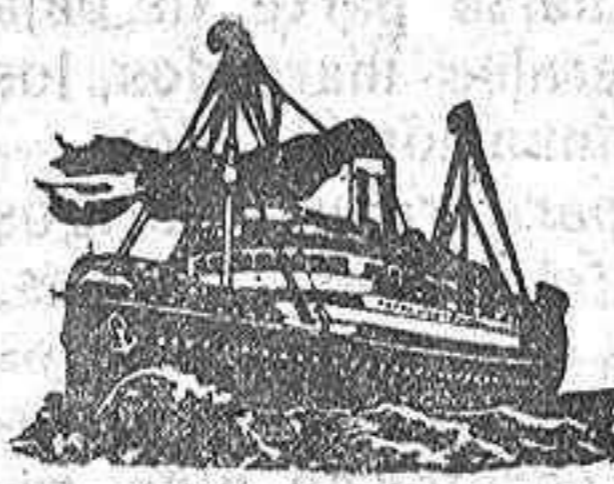
Indiscutible superioridad sobre todos los purgantes, por ser ABSOLUTAMENTE NATURAL. Curación de las enfermedades del aparato digestivo, del hígado y de la piel, con especialidad: congestión cerebral, bilis, herpes, escrófulas, varices, erisipelas, y especiales de la mujer. Uso interno y externo.

DEPÓSITO: JARDINES, 15, MADRID

Purgante

LA EXPORTADORA, FABRICA DE LUNAS, ESPEJOS, MARCOS Y MOLDURAS Sebastián Ricardo Aranegui VITORIA

Lunas en blanco y plateadas de grandes dimensiones para escaparates, cafés y demás usos. Lunas biseladas y grabadas. Bandas biseladas. Lunas de segunda, finas y ordinarias. Espejos de todas clases. Marcos con cromos y oleografías. Molduras. Vidrios impresos, blancos y de colores. Vidrios del país y extranjeros.



VAPORES TRASATLANTICOS ESPAÑOL de Pinillos, Izquierdo y Compañia

Servicio de Vapores entre Puerto de Pasajes y la Isla de Cuba

Para solicitar cabida e informes en general, dirigirse a su consignatario

HIJO DE JULIAN DE SALAZAR, S. C.

San Sebastián: Plaza de la Alameda, 3, O Pasajes: Buena Vista, 7

Teléfonos municipales 79 y 1011. Teléfono provincial 11-2

Los señores cargadores pueden dirigir sus mercancías al cuidado de la Agencia un día antes del señalado para la salida del vapor, acompañando a cada remesa nota del número de bultos, marcas y numeración, peso bruto y nota en kilogramos, valor de las mercancías, destino y consignación, expresando si se desea asegurarse de riesgo marítimo y cuidando que todos los bultos tengan marcado con la mayor claridad el puerto de destino. Indicar si el seguro marítimo se ha de hacer todo riesgo, buito por buito, o libre de avería particular, según las condiciones generales de las Pólizas. Se ruega a los señores cargadores se sirvan dar aviso a esta Agencia con toda la anticipación que les sea posible, de las mercancías que deseen embarcar para poderles reservar el hueco necesario.

Carbones nacionales y extranjeros • Agencia de Aduanas

IMPRENTA VITORIANA

Se admiten toda clase de trabajos en negro y colores, como esquemas, facturas, cartas, recibos, talonarios, tarjetas, etc., a precios económicos.

CALLE DE DATO, 53

Línea Pinillos

Servicio rápido y de gran lujo al Brasil Plata TRAVESIA EN 15 DÍAS Para Montevideo y Buenos Aires

Saldrá de Barcelona el 12 de Marzo el vapor CATALINA. Admitiendo carga y pasajeros para dichos puertos y carga con trasbordo en Buenos Aires para Rosario de Santa Fé.

Servicio a las Antillas y Estados Unidos Con salidas fijas quincenales

CADIZ 16 de Marzo, para Puerto Rico, Ponce, Habana y Matanzas. Admite, además, carga con conocimiento directo para Guantánamo, Nuevitas, Sagua la Grande, Caibarien, Banos y Nipe, con trasbordo a la Habana.

MIGUEL M. PINILLOS 25 de Marzo, para Puerto Rico y Mayaguez, Ponce, Cárdenas y Habana.

Admitiendo, además, carga y pasajeros para Las Palmas, Tenerife, Santa Cruz de la Palma, y carga con conocimiento directo para Guantánamo, Nuevitas, Sagua la Grande, Caibarien, Banos y Nipe, con trasbordo en la Habana. La carga se recibe en el Tinglado de la Compañía (Muelle de las Baleares).

Prestan estos servicios magníficos vapores de gran marcha con espaciosas camarotes de primera y segunda clase instaladas sobre cubierta. Camarotes de lujo y de preferencia. El pasaje de tercera se aloja en amplios departamentos. Alumbrado eléctrico. Telégrafo Marconi.

Consignatario: ROMULO BOSCH Y ALSINA Paseo Isabel II, número 1 piso 1.º.—BARCELONA Para toda clase de informes, SU REPRESENTANTE

En Vitoria: C. POLO, Correría 11 y Plaza de Abastos (puesto n.º 12) NOTA. No se cobra retribución alguna por toda clase de informes que necesiten los señores pasajeros.

Jabones Vasconia y Cantabria Sin rival para lavado y conservación de la ropa

De venta en los almacenes ultramarinos de don Manuel R. de Alegría, Postas 20. Señores Hijos de don José Urbina Plaza Nueva 24. Señores Hijos de Vicente Más San Francisco 1. Señores B. Hernández y Hermano, Portal del Rey, 20. Don Vicente Lledó, Portal del Rey, 22.

Almacenes de LA BOLSA Florida 23 y Arca 13

Se ha recibido nuevo y variado surtido en Macetas y Centros mayólica, Alfombras-limpiabarros de coco y Jaulas. Bonita elección y precios económicos. CAMAS Y JERGONES. Lámparas filamento metálico a pesetas 1'40, entregando la lámpara vieja.

La Unión y el Fénix Español

COMPANIA DE SEGUROS REUNIDOS Agencia en todas las provincias de España Francia, Portugal y Marruecos 53 AÑOS DE EXISTENCIA Seguros sobre la vida. Seguros contra incendios Seguros de valores. Seguros contra accidentes Capital social, 12 millones de pesetas efectivas. completamente desembolsadas. Subdirector en Alava

J. A. Quiroga y Gochicoa Plaza del General Loma, 6, 2.º.—VITORIA

ELIXIR ESTOMACAL

de Saiz de Carlos (STOMALIX)

Es recetado por los médicos de las cinco partes del mundo porque tonifica, ayuda a las digestiones y abre el apetito, curando las molestias del

ESTÓMAGO É INTESTINOS

el dolor de estómago, la dispepsia, las acedías, vómitos, inapetencia, diarreas en niños y adultos que, a veces, alternan con estreñimiento, dilatación y úlcera del estómago, etc. Es antiséptico.

De venta en las principales farmacias del mundo y en Serrano, 30, MADRID, desde donde se remiten folletos a quien los pida.

Ferrocarril Vasco-Navarro Sección de Vitoria á Escoriaza

Servicio combinado de trenes y automóviles entre Vitoria y Arechavaleta, Mondragón y Vergara desde el 10 de Febrero de 1917

ADVERTENCIAS

Con el servicio combinado que se anuncia entre Escoriaza y Vergara y viceversa, los viajeros que salen de Vitoria en el tren de las 8 50, podrán permanecer en Escoriaza 7 horas, en Arechavaleta 4 30, en Mondragón 4, y en Vergara 3 15, regresando á Vitoria en el día.

Los viajeros que salen de Bilbao á las 5 40, de Amorebieta á las 6 17, de Durango á las 6 36 y de Elgóibar á las 7 18, pueden, efectuando el viaje de ida y vuelta en el día, permanecer en Vitoria cuatro horas, llegando de regreso á Bilbao á las 20 34, á Amorebieta á las 20 30, á Durango á las 19 46 y á Eibar á las 19 05.

Igualmente, los viajeros que salen de San Sebastián á las 5 50, de Zaráuz á las 6 31, de Arrona á las 6 51, de Deva á las 7 09 y de Elgóibar á las 7 34, podrán permanecer en Vitoria 4 horas, efectuando el viaje de ida y vuelta en el día, llegando á San Sebastián á las 20 25, á Zaráuz á las 19 47, á Arrona á las 19 27, á Deva á las 19 10 y á Elgóibar á las 18 47.

Téngase en cuenta que los trenes números 5 y 8 solamente circularán los jueves ó días de mercado que los sustituyan.

Siendo limitado el número de asientos en los Automóviles, el Ferrocarril sólo queda obligado á expedir un número igual de Billetes Combinados al de asientos disponibles en aquéllos.

Precios de los billetes desde Vitoria (empalme)

Table with columns: ESTACIONES, TRENES DESCENDENTES, and prices for 1st, 2nd, and 3rd class from Vitoria to Escoriaza.

Precios de los billetes desde Escoriaza

Table with columns: ESTACIONES, TRENES ASCENDENTES, and prices for 1st, 2nd, and 3rd class from Escoriaza to Vitoria.

Precios de los billetes de ida y vuelta desde las estaciones siguientes á las del frente ó viceversa

Table showing round-trip prices for Vitoria (empalme) and Vitoria (ciudad) to various stations.

HORARIO DE LOS AUTOMOVILES

Table showing departure and arrival times for motor vehicles between Vitoria and Escoriaza.

Precio de los billetes combinados desde los puntos siguientes á los del frente ó viceversa

Table showing combined ticket prices for Vitoria (empalme) and Vitoria (ciudad) to Arechavaleta, Mondragón, and Vergara.

Agua mineral natural purgante Nuevos manantiales en LOECHES

PEÑAGALLO

DEPURATIVA, antiartirítica antiherpética

EL MAS SUAVE PURGANTE

Pida usted la botella de una dosis. OFICINAS: MONTERA, 29, MADRID