



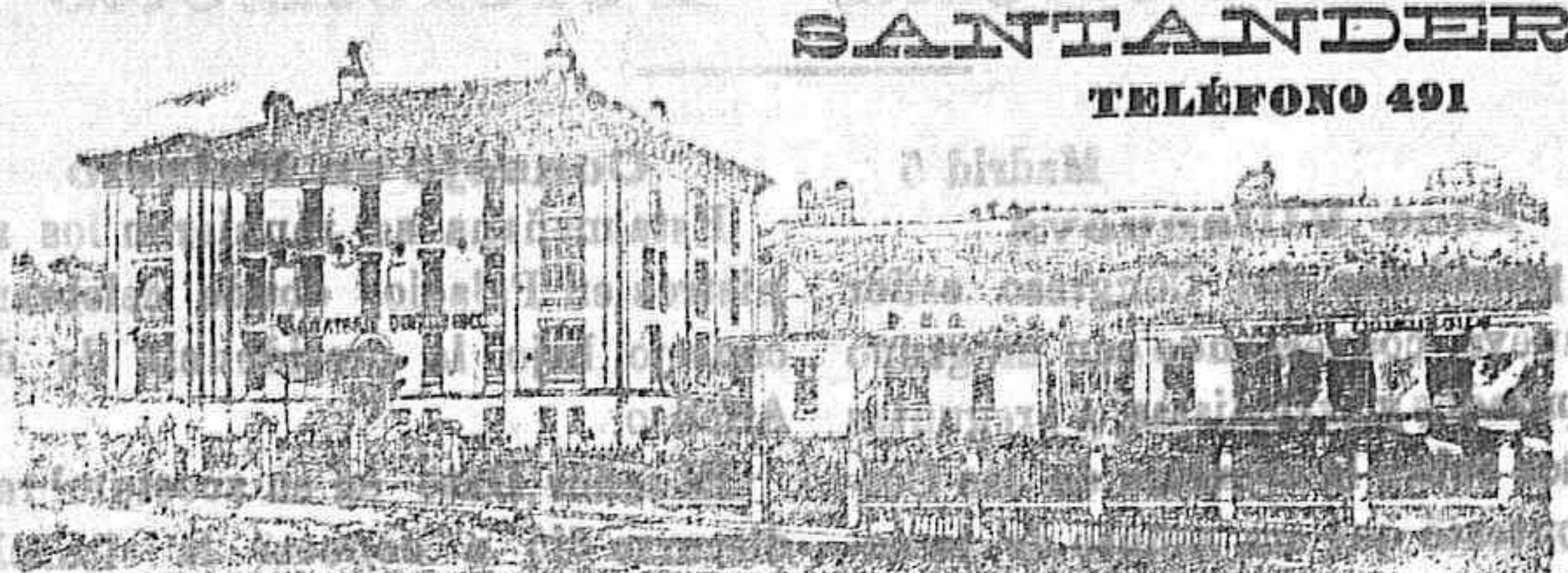




# Sanatorio Quirúrgico del DR. MADRAZO

SANTANDER

TELÉFONO 491



En este Instituto se trata todo género de afecciones de CIRUJÍA. Los 20 años que lleva desde su fundación y su numerosa estadística garantizan los resultados.

Para que todas las clases sociales puedan disfrutar de los beneficios de esta Clínica, se hallan establecidas tres categorías: pagando por estancia VEINTE pesetas en primera, DIEZ en segunda y CINCO en tercera.

En las dos primeras clases puede el enfermo estar acompañado de un individuo de su familia ó algún sirviente. Las consultas por escrito, se dirigirán al Director, y para otros detalles al Gerente D. LUIS POLO Y ESPAÑOL.

### CALLOS

Lo que verdaderamente los extirpa en tres días es el UNGUENTO MAGICO. Pruébelo usted y verá que es maravilloso. Extíjalo en las buenas Farmacias y Droguerías; 1 peseta.

Depósito en Palencia: Farmacia Rivas.—Mayor principal, 174.

**Oficial**  
Se necesita uno, mecánico de herrería que esté práctico en montajes de segadoras.  
Para tratar en Frómista, con Maximiliano Alonso.

**SE VENDEN**  
cuerpos de collarones, a precios económicos.  
Se admiten pedidos.  
Para dirigirse a Pedro Julián en Palencia, Plazuela de la Compañía, 1.

**R. ALONSO**  
FOTOGRAFO  
Don Sancho, 11. Hay Ascensor  
FOTO-ESMALTES  
(Sistema patentado)  
desde UNA peseta  
ESPECIALIDAD EN AMPLIACIONES

**Oficial**  
Se necesita uno de guarnicionero, en Ampudia, a donde pueden dirigirse a Rogelio Zorzudo.

**SE VENDEN**  
tres mulas de edad, cerradas; para tratar, en Paredes de Nava, con Atanasio Laso.

**SE ARRIENDA**  
una huerta, informarán: Mayor principal número 5.

**Antonino González**  
ARMERO  
Expendeduría de explosivos n.º 5  
Calle de Burgos, núm. 15

# ALONSO HIJOS

Unica casa en Palencia que cuenta

con completos talleres de:

**Imprenta, Litografía, Encuadernación,**

montados con todos los modernos adelantos que la industria requiere

Despacho: Mayor principal, 71

Talleres: Gil de Fuentes, 22

## LIBRERIA

Esta sección comprende cuanto abarca el ramo de escritorio, papel de cartas, tinta, libros de todas clases, cuadernos, etc.

Venta de carne  
Cordero superior 1'40 kilo  
Chuletas Cordero 1'80  
PLAZA DE ABASTOS  
Caseta núm. 23.  
**Sisinio González**  
Enjambres  
Se compran, cuantos se presenten, en la Granja Agrícola.

**Manuel Santa Cruz**  
PRACTICANTE  
en Cirujía menor y pedicura  
Extirpa callos, ojos de gallo, uñeros y todo lo concerniente a Cirujía.  
También se pasa a domicilio  
Se vacuna todos los días  
MAYOR PRAL., 107.—PALENCIA

## LA UNIÓN Y EL FENIX ESPAÑOL

COMPANIA DE SEGUROS REUNIDOS  
Capital social, 12.000.000 de pesetas efectivas completamente desembolsado  
Agencias en todas las provincias de España, Francia, Portugal y Marruecos  
53 años de existencia  
SEGUROS SOBRE LA VIDA  
SEGUROS CONTRA INCENDIOS  
SEGUROS DE VALORES  
SEGUROS CONTRA ACCIDENTES  
Subdirectores en Palencia:  
Hijos de Grajal, Mayor Antigua, 154

## Servicios de la Compañía Trasatlántica

**Línea de Buenos Aires**  
Servicio mensual saliendo de Barcelona el 4, de Málaga el 5 y de Cádiz el 7, para Santa Cruz de Tenerife, Montevideo y Buenos Aires; emprendiendo el viaje de regreso desde Buenos Aires, el día 2 y de Montevideo el 8.

**Línea de Nueva York, Cuba Méjico**  
Servicio mensual saliendo de Génova (facultativa) el 21, de Barcelona el 25, de Málaga el 28 y de Cádiz el 30, para Nueva-York, Habana, Veracruz y Puerto Méjico. Regreso de Veracruz el 27 y de Habana el 30 de cada mes.

**Línea de Cuba Méjico**  
Servicio mensual saliendo de Bilbao el 17, de Santander el 19, de Gijón el 20 y de Coruña el 21 para Habana y Veracruz. Salidas de Veracruz el 16 y de Habana el 20 de cada mes, para Coruña y Santander.

**Línea de Venezuela-Colombia**  
Servicio mensual saliendo de Barcelona el 10, el 11 de Valencia, el 13 de Málaga, y de Cádiz el 15 de cada mes, para las Palmas, Santa Cruz de Tenerife, Santa Cruz de la Palma, Puerto Rico, Habana, Puerto Limón, Colón, Sabanita, Curacao, Puerto Cabello y La Guayra. Se admite pasaje y carga con trasbordo para Veracruz, Tampico y puertos del Pacífico.

**Línea de Filipinas**  
En lo que resta de año se realizarán los siguientes viajes a Manila, saliendo los vapores de Barcelona el 18 de Octubre y 26 de Noviembre, para Por-Said, Sues, Colombo, Singapore y Manila.

**Línea de Fernando Póo**  
Servicio mensual saliendo de Barcelona el 2, de Valencia el 3, de Alicante el 4, de Cádiz el 7, de Tánger, Casablanca, Mazagán (Escalas facultativas), Las Palmas, Santa Cruz de Tenerife, Santa Cruz de la Palma y puertos de la costa occidental de África.  
Regreso de Fernando Póo el 8, haciendo las Escalas de Canarias y de la Península indicadas en el viaje de ida.

**Línea Brasil-Plata**  
Servicio mensual saliendo de Bilbao, Santander, Gijón, Coruña, Vigo y Lisboa (facultativa) para Río Janeiro, Montevideo y Buenos Aires; emprendiendo el viaje de regreso desde Buenos Aires para Montevideo, Santos, Río Janeiro, Canarias, Lisboa, Vigo, Coruña, Gijón, Santander y Bilbao.

Estos vapores admiten carga en las condiciones más favorables y pasajeros a quienes la Compañía de esquilmo muy cómodo y trato esmerado, como ha acreditado en su dilatado servicio. Todos los vapores tienen telegrafía sin hilos.

## ¡¡Labradores!!

El mejor y más barato engrase para máquinas agrícolas, es el aceite mineral ruso marca «Zar».  
Precio de cinco bidones forma aceitera con tapón de rosca y diez kilos de aceite, quince pesetas, franco de todo gasto, sobre vagón en la estación de Valladolid.  
Los pedidos han de hacerse acompañados de su importe, por Giro postal, a Gutiérrez y Alonso. Sociedad de Fabricantes, «Hotel Villa Pasa», Valladolid.

## PARA LAS SEÑORITAS

Gran fantasía y novedad  
ESTUCHES DE PAPEL Y TARJETAS DE VISITA  
ALONSO HIJOS.—Mayor principal, 71

## Fábrica de Mantas de Lana

Con los últimos adelantos conocidos en esta industria

— DE —

## HIJOS DE ORTEGA SUAZO

Variado surtido en mantas para cama y para ganado  
FABRICA: Prado de la Lana. DESPACHO: Mazorqueros, 1 y 3  
PALENCIA  
Especialidad en caprichosas mantas bordadas para regalo.

# INDICADOR DE FERROCARRILES

Horas de llegada y salida de los trenes de viajeros en las estaciones de esta capital

CLASE	CARRUAJES	PUNTOS DE PROCEDENCIA	PUNTOS DE DESTINO	HORAS DE		OBSERVACIONES
				LLEGADA	SALIDA	
Correo-Expres	1.ª 2.ª y 3.ª	Gijón	Madrid	00'03	00'12	
		Santander	Madrid	00'18	00'30	
		Madrid	Coruña	00'48	0'56	
		Coruña	Madrid	1'14	1'21	
		Madrid	Santander	1'28	1'33	
Mercancías	1.ª 2.ª y 3.ª	Madrid	Gijón	1'52	2'00	
		Madrid	Madrid é Irún		6'55	
		Madrid	Coruña y Gijón	8'38	8'54	
		Madrid	Santander	9'04	9'19	
		Sahagún	Palencia	10'11		
Mixto Regular	1.ª 2.ª y 3.ª	Barruelo	Palencia	11'04		
		Lugo	Madrid	13'06		
		Palencia	Venta de Baños		14'10	
		Santander	Madrid	14'49	14'51	Enlaza en Baños con el rápido de Madrid é Irún.
		Madrid	Santander	15'03	15'05	Enlaza en Baños con el rápido de Irún é Madrid.
Rápido	1.ª y 2.ª	Madrid	León	15'26	16'40	Lunes, Miércoles y Viernes
		Venta de Baños	Barruelo	16'12	17'10	Martes, Jueves y Sábados
		Venta de Baños	Madrid é Irún	17'50	18'02	Toma en Baños viajeros del rápido de Madrid.
		Santander	Madrid é Irún	18'18	18'27	Toma en Baños viajeros del rápido de Irún.
		Coruña	Palencia	20'32		
Mensajerías	1.ª 2.ª y 3.ª	Madrid é Irún	Palencia	20'32		
		Gijón y Coruña	Madrid	20'59	21'15	
		Madrid	Coruña	22'15	22'46	

## LINEA DE PALENCIA A VILLALON

CLASE	CARRUAJES	PUNTOS DE PROCEDENCIA	PUNTOS DE DESTINO	HORAS DE	
				LLEGADA	SALIDA
Mixto discrecional	1.ª y 2.ª	Villada-Villalón	Palencia	8'20	
Correo mixto	1.ª y 2.ª	Palencia	Villalón-Rioseco-Villada		9'40
Mixto discrecional	1.ª y 2.ª	Palencia	Villalón		16
Correo mixto	1.ª y 2.ª	Rioseco-Villada-Villalón	Palencia	17'56	