

MINISTERIO DE TRABAJO, COMERCIO E INDUSTRIA

Dirección general de Estadística



BOLETÍN

DE LA

Estadística Municipal de Cuenca



MES DE OCTUBRE DE 1927



CUENCA

IMP. VDA. DE C. LEÓN



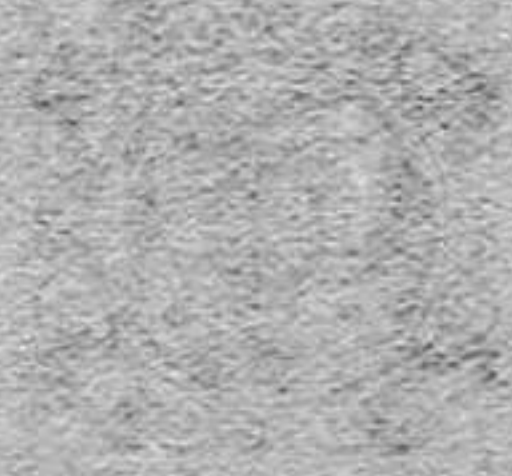
MINISTRY OF HEALTH AND INDUSTRY

STATISTICAL BULLETIN

BULLETIN

STATISTICAL BULLETIN

STATISTICAL BULLETIN



1957

1957





# Boletín de la Estadística municipal

## DE CUENCA

AÑO 1927

MES DE OCTUBRE

### ESTADÍSTICA de movimiento natural de la población

POBLACIÓN CALCULADA. . . . . 13.494

	Capital		Capital		Capital
Cifras absolutas de hechos.	Nacimientos.	35	Varones.	19	17
	Defunciones.	26	Hembras.	16	9
	Matrimonios	23	Total.	35	26
	Abortos.	5	Legítimos.	32	4
			Ilegítimos.	2	8
Per 1000 habitantes.	Natalidad .	2.59	Expósitos.	1	18
	Mortalidad .	1.93	Total.	35	26
	Nupcialidad.	1.70	Nacidos muertos.	5	
	Mortinatalidad.	0.37	Muertos al nacer.	>	
			Muertos {antes de las 24 ho- ras.	>	
		Total.	5		
				Fallecidos.	
				Menores de un año.	4
				Menores de 5 años.	8
				De 5 y más años.	18
				Total.	26
				En establecimientos benéficos.	
				Menores de 5 años.	>
				De 5 y más años.	3
				Total.	3
				En establecimientos penitenciarios.	

### Defunciones clasificadas por causas de muerte

	Var.	Hem.		Var.	Hem.
1 Fiebre tifoidea (tifus abdominal) (1).			25 Diarrea y enteritis (menores de dos años) (104).	1	
2 Tifus exantemático (2)			26 Apendicitis y tifitis (108).		
3 Fiebre intermitente y caquexia palúdica (4).			27 Hernias, Obstrucciones intestinales (109).		
4 Viruela (5).			28 Cirrosis del hígado (113).	1	
5 Sarampión (6).	1	1	29 Nefritis aguda y mal de Bright (119 120)	2	1
6 Escarlatina (7).			30 Tumores no cancerosos y otras enfermedades de los órganos genitales de la mujer (128 a 132).		
7 Coqueluche (8).			31 Septicemia puerperal (fiebre, peritonitis flebitis puerperales) (137).		1
8 Difteria y Crup (9).			32 Otros accidentes puerperales (134 135, 136 y 138 a 151).		
9 Gripe (10).			33 Debilidad congénita y vicios de conformación (150 y 151).		
10 Cólera asiático (12).			34 Senilidad (154).		
11 Cólera nostras (13).			35 Muertes violentas (excepto el suicidio) (164 a 186).		
12 Otras enfermedades epidémicas (3 11 y 14 a 19).			36 Suicidios (155 a 163).		
13 Tuberculosis de los pulmones (28 y 29)		1	37 Otras enfermedades (20 a 27, 36, 37, 38, 46 a 60, 62, 63, 66 a 78, 80 a 85, 99 100, 101, 105, 106, 107, 110 111, 112, 114 a 118, 121 a 127, 133, 142 a 149, 152 y 153).		
14 Tuberculosis de las meninges (30).			38 Enfermedades desconocidas o mal definidas (187 a 189).	9	2
15 Otras tuberculosis (31 a 35).					
16 Cáncer y otros tumores malignos (39 a 45).					
17 Meningitis simple (61).	1				
18 Hemorragia, apoplejía y reblandecimiento cerebrales (64 y 65).		1			
19 Enfermedades orgánicas del corazón (79)					
20 Bronquitis aguda (89).	1	1			
21 Bronquitis crónica (90).					
22 Neumonía (92).					
23 Otras enfermedades del aparato respiratorio (excepto la tisis) (86, 87, 88, 91 y 93 a 98).	1	1			
24 Afecciones del estómago (excepto el cáncer) (102 y 103).					
			TOTAL.	17	9







## Defunciones clasificadas por la profesión y la edad de los fallecidos

PROFESIONES	E D A D E S																TOTAL		
	MENORES de 10 años		De 10 a 14 años		De 15 a 19 años		De 20 a 29 años		De 30 a 39 años		De 40 a 49 años		De 50 a 59 años		De 60 y de más		No consta		
	Varones	Hembras	Varones	Hembras	Varones	Hembras	Varones	Hembras	Varones	Hembras	Varones	Hembras	Varones	Hembras	Varones	Hembras	Varones	Hembras	
I Explotación del suelo.																			
II Extracción de materias minerales.																			
III Industria.																			
IV Transportes.																			
V Comercio.																			
VI Fuerza pública																			
VII Administración pública.																			
VIII Profesiones liberales.										2									2
IX Personas que viven principalmente de sus rentas																			
X Trabajo doméstico.				1							1								3
XI Designaciones generales sin indicación de una profesión determinada.																			
XII Improductivos Profesión desconocida.	6	4	1																
TOTALES.	6	4	1	1						3	1	2	1	5	2				17 9

## SUICIDIOS

Defunciones, por Distritos municipales, registradas en el mes de octubre y coeficientes de mortalidad por infecto-contagiosas y en general, sobre la base de población del Censo de 1920.

DISTRITOS MUNICIPALES en que está dividida la capital	CENSO DE POBLACIÓN DE 1920			TOTAL DE FALLECIDOS				COEFICIENTE DE MORTALIDAD POR 1.000 HABITANTES			
	POBLACIÓN DE HECHO			POR INFECTO-CONTAGIOSA		EN GENERAL		POR INFECTO-CONTAGIOSAS		EN GENERAL	
	Var	Hem	Total	Var	Hem.	Var.	Hem.	Var.	Hem.	Var.	Hem.
Ayuntamiento.	1.131	1.306	2.437	1	»	4	»	0,88	»	3,53	»
Instituto.	1.381	1.546	2.927	1	1	5	1	0,72	0,64	3,62	0,64
Hospital.	1.491	1.747	3.238	»	3	3	5	»	1,72	2,01	2,86
Diputación.	1.988	2.226	4.214	»	»	5	3	»	»	2,51	1,35



*Natalidad, nupcialidad y mortalidad de este mes comparada con la de igual mes del año anterior*

NÚMERO DE NACIMIENTOS				NÚMERO DE MATRIMONIOS				NÚMERO DE DEFUNCIONES			
Mes octubre		DIFERENCIAS		Mes octubre		DIFERENCIAS		Mes octubre		DIFERENCIAS	
De 1926	De 1927	Absoluta	Relativa por 1.000 habitantes	De 1926	De 1927	Absoluta	Relativa por 1.000 habitantes	De 1926	De 1927	Absoluta	Relativa por 1.000 habitantes
47	35	-12	-0,93	19	23	4	0,31	20	26	6	0,47

## Observaciones Meteorológicas

LOS DATOS SON TRIMESTRALES

ESTADÍSTICAS

Detonaciones por Dismos municipales registradas en el mes de octubre y correspondientes al mes de octubre de 1926

GOBIERNO MUNICIPAL				TOTAL DE EMPLEADOS				DISTRITO MUNICIPAL			
Mujeres		Hombres		Mujeres		Hombres		Mujeres		Hombres	
180	258	170	288	1	4	1	4	1	1	1	1
0,81	0,82	0,80	0,72	1	0	1	0,97	1	1	1	1
0,88	0,81	0,80	0,72	1	0	1	0,97	1	1	1	1
0,88	0,81	0,80	0,72	1	0	1	0,97	1	1	1	1
0,88	0,81	0,80	0,72	1	0	1	0,97	1	1	1	1







# MOVIMIENTO CARCELARIO

(VARONES)

No se han recibido datos

	Hombres	Mujeres	Total
Muertos			
Desahuciados			
<b>TOTALES</b>			

## SERVICIOS DE POLICIA

DELITOS	DELITOS COMENSALES		DELITOS TRANSACCIONALES		DELITOS ANTISOCIALES	
	Varones	Mujeres	Varones	Mujeres	Varones	Mujeres
Contra la persona						
Homicidio						
Lesiones						
Violencia familiar y sexual						
Contra la propiedad						
Robo						
Hurto y otros delitos						
Otras delitos						
Contra la honestidad						
Falsificación						
Falsedad pública						
Contra el orden público						
Amenazas, resistencias y desobediencia						
Contra la libertad y seguridad						
Amenazas y coacciones						



**BROMATOLOGÍA****Servicios prestados en el matadero.**

CARNES	Vacas	Terneras.	Lanar.	Cerda	Cabrio.
Reses sacrificadas en el Matadero..	42	3	655	315	55

**HIGIENE****Análisis de las aguas potables**

Cueva del Fraile: Residuo fijo a » grados en disolución, » suspensión, » Materia orgánica total representada en oxígeno: Líquido ácido »

**ANALISIS DE SUSTANCIAS ALIMENTICIAS**

» muestras de leche buenas; » alteradas; adulteradas peligrosas » y no peligrosas »

**Inspección veterinaria en los mataderos****Reses reconocidas y sacrificadas.**

Bovinas 45; Lanares 655; de cerda 315; cabrías 55	
Reses de cerda reconocidas y desechadas: Por Mes Rojo..	3
Por tuberculosis..	»
Por derrame biliar..	»

**Carnes y vísceras inutilizadas**

Niñatos . . . . .	Número	1
Pulmones. . . . .	Id.	21
Hígados . . . . .	Id.	42
Carne. . . . .	Kilos	84
Varios. . . . .	Id.	»

**Inutilización en los mercados, tiendas, etc.**

Jamón. . . . .	Kilos	»
Embutidos. . . . .	Id.	»
Carne. . . . .	Id.	»
Tocino. . . . .	Id.	»
Pescados. . . . .	Id.	»
Bacalao. . . . .	Id.	»
Leche. . . . .	Litros	»
Frutas. . . . .	Kilos	»

**DESINFECCIÓN**

Total de desinfecciones practicadas. . . . .	1
Ropas de todas clases esterilizadas . . . . .	1
Desinfecciones practicadas a petición de las Autoridades facultativas o debidas a la iniciativa del Laboratorio. . . . .	»
Idem id. a petición de los particulares. . . . .	1

**VACUNACIONES DE VIRUELA**

Practicadas por Institutos municipales. . . . .	»
Idem id. Casas de Socorro. . . . .	7

**Estadística de precios de los principales artículos de consumo.**

	Máximo	Mínimo
	Ptas Cts.	Ptas Cts.
Pan común de trigo, kilogramo..	0.60	0.55
Carne de ganado vacuno, id..	4.50	2.80
Idem de id. lanar, id..	4.00	3.50
Idem de id. de cerda (fresca), id..	5.00	4.00
Tocino..	4.00	3.00
Bacalao..	2.50	2.00
Sardina salada..	2.10	2.00
Pesca fresca ordinaria..	2.20	1.80
Arroz..	0.70	0.60
Garbanzos..	1.80	1.10
Patatas..	0.30	0.25
Judías..	1.20	0.90
Lentejas..	1.10	1.00
Huevos, docena..	3.00	2.90
Azúcar, kilogramo..	1.65	1.60
Café, id..	8.00	7.00
Vino común, litro..	0.40	0.35
Jabón común, kilogramo..	1.30	1.20
Aceite común, id..	2.60	2.50
Leche, id..	0.70	0.70
Leña, 100 kilogs..	6.00	5.50
Combustibles. } Carbón vegetal, kg.	0.25	0.20
} Idem mineral, id..	»	»
} Cok, id..	»	»
} Paja, 100 kilogs..	8.00	6.00
} Petróleo, litro..	1.20	1.00
Fluido eléctrico Kilovatio..	1.00	0.00
Alquiler anual de las viviendas. . . . .	Para la clase obrera 200.00	100.00
	Para la clase media 750.00	300.00

**Estadística de precios de jornales.**

CLASES	Máximo	Mínimo
	Ptas Cts.	Ptas Cts.
<b>Hombres</b>		
Obreros fabriles e industriales } Mineros..	»	»
} Aserradores mecánicos..	8.00	6.00
} Ebanistas..	6.00	5.00
Obreros de oficios diversos } Herreros..	6.00	5.00
} Albañiles..	7.00	5.00
} Carpinteros..	6.00	4.50
} Canteros..	8.00	6.00
} Pintores..	5.00	4.00
} Zapateros..	5.00	4.00
} Sastres..	5.00	4.00
} Otras clases..	6.00	5.00
Jornaleros agrícolas (braceros)..	5.00	4.00
<b>Mujeres</b>		
Obreras de oficios diversos. } Sastras..	»	»
} Costureras y modistas	3.00	2.00
} Otras clases..	»	»
Jornaleras agrícolas..	»	»
<b>Niños</b>		
Obreros de oficios diversos. } Carpinteros..	»	»
} Canteros..	»	»
} Pintores..	»	»
} Zapateros..	»	»
} Sastres..	»	»
} Costureras y modistas	4.00	3.00
} Otras clases..	»	»
Jornaleros agrícolas (braceros)..	3.00	2.50



**CASAS DE SOCORRO**

Número de Distritos para el servicio médico en que se halla dividida la ciudad.	4
Idem de Casas de Socorro.	1
<b>Servicios prestados durante el mes.</b>	
Enfermos asistidos a domicilio.	5
Idem en consulta general.	143
Accidentes socorridos.	51
Partos asistidos.	»
Vacunaciones.	4
Revacunaciones.	»
Reconocimientos de enajenados.	»
Idem de cadáveres.	2
Asistencia a incendios.	»

**Asistencia domiciliaria**

<i>Servicios prestados por los Médicos del Distrito</i>	
Distritos médicos.	4
Número de familias empadronadas.	610
Enfermos asistidos.	91
Curados.	66
Fallecidos.	2
Altas por varios conceptos.	72
Consultas.	»
<i>Servicios prestados por los practicantes del distrito</i>	
Distritos médicos.	»
Enfermos asistidos.	»
Altas por varios conceptos.	»
<i>Recetas despachadas</i>	
Asistencia domiciliaria.	»

**CASAS DE MATERNIDAD**

**SECCION DE TOCOLOGIA**

EMBARAZADAS	ESTADO CIVIL						EDAD						
	SOLTERAS		CASADAS		VIUDAS		Total.	Menores de 20 años	De 20 a 30 años	De 30 a 40 años	De 40 a 50 años	De 50 años	Total
	Primi-paras	Multi-paras	Primi-paras	Multi-paras	Primi-paras	Multi-paras							
Existencia del mes anterior.	1	»	»	»	»	»	1	»	1	»	»	»	1
Ingresadas.	»	»	»	»	»	»	»	»	»	»	»	»	»
<b>TOTAL.</b>	<b>1</b>	<b>»</b>	<b>»</b>	<b>»</b>	<b>»</b>	<b>»</b>	<b>1</b>	<b>»</b>	<b>1</b>	<b>»</b>	<b>»</b>	<b>»</b>	<b>1</b>
Salidas.	1	»	»	»	»	»	1	»	1	»	»	»	1
Muertas a consecuencia del parto.	»	»	»	»	»	»	»	»	»	»	»	»	»
Quedan a fin de mes.	»	»	»	»	»	»	»	»	»	»	»	»	»

NÚM. DE PARTOS	NACIDOS VIVOS		NACIDOS MUERTOS		TOTAL NACIDOS	
	Varones	Hembras	Varones	Hembras	Varones	Hembras
»	»	1	»	»	»	»

**SECCION DE GINECOLOGIA**

Número de enfermas asistidas.. . . . 1

**HOSPITAL DE SANTIAGO**

**NO SE HAN RECIBIDO DATOS**

**VACUNACIONES DE VARUELA**

Practicadas por las autoridades municipales en el Hospital de Socorro. . . . .



ASILO U HOSPICIO DE ESTA CAPITAL

MOVIMIENTO DE ACOGIDOS

MOVIMIENTO DE ENFERMERIA

	An- cia- nos	An- cia- nas	Adul- tos	Adul- tas	Ni- ños	Ni- ñas	Total		An- cia- nos	An- cia- nas	Adul- tos	Adul- tas	Ni- ños	Ni- ñas	Total
Num. de acogidos en 1.º de mes								Existencia en 1.º de mes	2	6	2	4	5	2	21
Entrados	104	38	135	98	76	33	484	Entrados	6	4	3	4	6	2	25
<i>Suma</i>	107	43	137	99	77	34	497	<i>Suma</i>	8	10	5	8	11	4	46
Bajas { Por defunción	»	»	»	»	1	»	1	Curados	4	3	4	2	2	1	16
{ Por otras causas	»	»	4	3	»	»	7	Muertos	»	»	»	»	1	»	1
<i>Total</i>	»	»	4	3	1	»	8	<i>Total</i>	4	3	4	2	3	1	17
Existencia en fin de mes	107	43	133	96	76	34	489	Existencia en fin de mes	4	7	1	6	8	3	29
								Enfermedades comunes	»	»	»	»	»	»	»
								Id. infecciosas y conta- giosas	»	»	»	»	»	»	»
								Mortalidad por 1.000 acogidos	»	»	»	»	»	»	»

CASA PROVINCIAL DE EXPÓSITOS

	Varones	Hembras	TOTAL
Existencia en 1.º de mes	20	13	33
Entrada	»	1	1
<i>Suma</i>	20	14	34
Salidas y bajas { Por defunción	»	»	»
{ Por otras causas	»	»	»
Existencia en fin de mes	20	14	34
Lactados con nodriza { Internos	3	4	7
{ Externos	16	8	24
Lactados con biberón { Internos	1	2	3
{ Externos	»	»	»
Fallecidos { Hasta 1 año	»	»	»
{ De 1 a 4 años	»	»	»
Mortalidad por 1.000	»	»	»

INSTRUCCIÓN PRIMARIA

Inspección de calles		
Acortadas a la escanalla		
Blanqueo y pintura de edificios		
Colocación de señales		
Demoliciones		
Replazo de terrenos		
Reparación de calles		
Idem de frentes		
Idem de sanideros		
Alumbrado público		
Número de lámparas		
Alumbrado eléctrico de toda la noche		
Vehículos matriculados		
Existencia en fin de mes anterior		
Bicicletas		
Motoristas		
Automóviles particulares		
Idem de alquiler		
Coches a muelles y ferrocarriles		
Coches particulares		
Idem de plazas		

NO SE HAN RECIBIDO DATOS



## Movimiento de Bibliotecas

## BIBLIOTECA PROVINCIAL Y DEL INSTITUTO

Número de lectores . . . . .	25
Volúmenes pedidos . . . . .	25
Teología . . . . .	>
Jurisprudencia . . . . .	>
Ciencias y Artes . . . . .	2
Bellas letras . . . . .	3
Historia . . . . .	10
Enciclopedias y periódicos . . . . .	5
Geografía . . . . .	5

## SERVICIO TELEGRAFICO

Los datos son trimestrales

## ESTADÍSTICA POSTAL

## CORRESPONDENCIA

CLASIFICACION	RECIBIDA		TOTAL	EXPEDIDA		TOTAL		
	De interior	De exterior		Para el exterior	Para el interior			
Correspondencia ordinaria.	Cartas . . . . .	Franqueadas	237	30 896	31 133	34 732	237	34 969
		No franqueadas	>	29	29	>	>	>
	Tarjetas postales . . . . .	Simples..	93	849	942	1126	93	1219
		Con respuesta pagada	>	>	>	>	>	>
	Impresos	>	49 374	49 374	35 836	>	35 836	
	Papeles de negocios	>	1104	1104	1023	>	1023	
	Muestras de comercio	>	117	117	86	>	86	
Envíos que disfrutan, franquicia	>	9 526	9 526	10 435	>	10 435		
Correspondencia certificada.	cartas	>	2 026	2 026	1 879	>	1 879	
	Otros objetos	>	1014	1014	987	>	987	

## MOVIMIENTO ECONÓMICO

## Alteraciones y cargas de la propiedad inmueble

Durante el mes de octubre se han inscrito en el registro de la propiedad 2 contratos de compra-venta y 2 de préstamo hipotecario sobre fincas situadas en el término municipal de esta ciudad, resultando los siguientes datos:

	RUSTICAS	URBANAS
Número de las fincas vendidas . . . . .	>	2
Superficie total de las mismas . . . . .	áreas	261,20 m. cuadrados.
Importe total de la venta . . . . .	ptas.	3.400 pts.
Numero de las fincas hipotecadas . . . . .	>	3
Superficie total de las mismas . . . . .	Areas	1145,83 m. cuadrados.
Total cantidad prestada . . . . .	ptas.	85.000 pts.
Idem id. garantida . . . . .	ptas.	120.440 ld.
Interés medio de los préstamos . . . . .	idem	0/7 y 8 ld. %

## Inspección de calles

Acometidas a la alcantarilla . . . . .	>
Blanqueo y pintura de edificios . . . . .	4
Colocación de sifones . . . . .	>
Demoliciones . . . . .	<
Desalojos parciales . . . . .	>
Idem totales . . . . .	>
Limpieza de pozos negros . . . . .	>
Relleno de terrenos . . . . .	6
Reparación de calles . . . . .	6
Idem de retretes . . . . .	>
Idem de sumideros . . . . .	>

## Alumbrado público.

Número de luces.

Alumbrado eléctrico de toda la noche . . . . .	513
------------------------------------------------	-----

## Vehículos matriculados.

Existencia en fin de mes anterior

Bicicletas . . . . .	>
Motocicletas . . . . .	>
Automóviles particulares . . . . .	>
idem de alquiler . . . . .	>
Coches a muelles y ferrocarriles . . . . .	>
Coches particular . . . . .	>
idem de plaza . . . . .	>



# MOVIMIENTO CARCELARIO

(HEMBRAS)

No se han recibido datos

Cuenca, 10 de diciembre de 1927.—*El Jefe provincial de Estadística,*  
José Miguel Jiménez



