



MINISTERIO DE TRABAJO, COMERCIO E INDUSTRIA

Dirección general de Estadística

BOLETÍN

DE LA

Estadística Municipal de Cuenca

MES DE JUNIO DE 1924



CUENCA
IMP. VDA. DE C. LEÓN



MINISTERIO DE TRABAJO, COMERCIO E INDUSTRIA

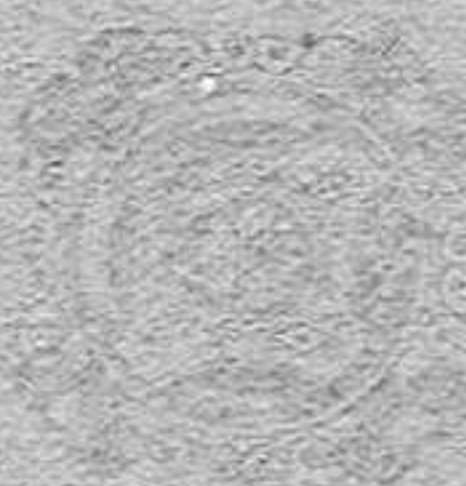
Dirección General de Estadística

BOLETIN

Estadísticas Municipales de Cuenca



BOLETIN MUNICIPAL DE CENSA



CUENCA

DEL AÑO 1954



Boletín de la Estadística municipal DE CUENCA

AÑO 1924

MES DE JUNIO

ESTADÍSTICA de movimiento natural de la población

POBLACIÓN CALCULADA

13.170

Cifras absolutas de hechos.	Capital		Capital		Capital
Per 1000 habitantes.	Capital	Nacimientos.	29	Varones.	15
		Defunciones.	22	Hembras.	14
		Matrimonios.	11	Total.	29
		Abortos.	2	Legítimos.	24
				Ilegítimos.	5
		Total.	29	Fallecidos.	22
		Natalidad.	2.20	Nacidos muertos.	2
		Mortalidad.	1.67	Muertos al nacer.	2
		Nupcialidad.	0.84	Muertos antes de las 24 horas.	2
		Mortinatalidad.	0.15	Total.	2

NACIMIENTOS

ALUMBRAMIENTOS			NACIDOS VIVOS							NACIDOS MUERTOS, MUERTOS AL NACER O ANTES DE LAS 24 PRIMERAS HORAS DE VIDA										
Sencillos.	Dobles.	Triples o más.	Legítimos		Ilegítimos		Expósitos		TOTAL		Legítimos		Ilegítimos		Expósitos		TOTAL			
			Var.	Hem.	Var.	Hem.	Var.	Hem.	Var.	Hem.	Total general	Var.	Hem.	Var.	Hem.	Var.	Hem.	Total general		
29	1		13	11	2	3			15	14	29	1	1					1	1	2

MATRIMONIOS

Total de matrimonios	Soltero y soltera.	Soltero y viuda.	Viudo y soltera.	Viudo y viuda.	CONTRAYENTES VARONES DE EDAD DE							CONTRAYENTES HEMBRAS DE EDAD DE							MATRIMONIOS ENTRE		Número de hijos ilegítimos.				
					Menores de 20 años.		20 a 25.		26 a 30.		31 a 35.		36 a 40.		41 a 50.		51 a 60.		Más de 60 años.			No consta.		Tío y sobrina o sobrino y tía.	Primos hermanos.
					Var.	Hem.	Var.	Hem.	Var.	Hem.	Var.	Hem.	Var.	Hem.	Var.	Hem.	Var.	Hem.	Var.	Hem.					
11	11				6	3	2																		

DEFUNCIÓNES

TOTAL DE DEFUNCIÓNES.	VARONES	HEMBRAS	FALLECIDOS menores de 5 años				FALLECIDOS EN ESTABLECIMIENTOS BENEFICOS							
							En Hospitales y Casas de Salud				En otros Establecimientos benéficos			
			Legítimos		Ilegítimos		Menores de 5 años en adelante		De 5 años en adelante		Menores de 5 años en adelante		De 5 años en adelante	
			V.	H.	V.	H.	V.	H.	V.	H.	V.	H.	V.	H.
22	11	11	5	4					1		1	1	1	

Causas de la mortalidad combinada con la edad de los fallecidos

CAUSAS

- 1 Fiebre tifóidea (tifo abdominal)
- 2 Tifo exantemático
- 3 Fiebre intermitente y caquexia palúdica
- 4 Vinuela
- 5 Sarampión
- 6 Escarlatina
- 7 Coqueluche
- 8 Difteria y Croup
- 9 Gripe
- 10 Cólera asiático
- 11 Cólera nostras
- 12 Otras enfermedades epidémicas
- 13 Tuberculosis de los pulmones
- 14 Tuberculosis de las meninges
- 15 Otras tuberculosis
- 16 Cáncer y otros tumores malignos
- 17 Meningitis simple
- 18 Hemorragia y reblandecimiento cerebrales
- 19 Enfermedades orgánicas del corazón
- 20 Bronquitis aguda
- 21 Bronquitis crónica
- 22 Neumonía
- 23 Otras enfermedades del aparato respiratorio excepto la ístis
- 24 Afecciones del estómago excepto el cáncer
- 25 Diarrea y enteritis mitoros de dos años
- 26 Apendicitis y Tiflitis
- 27 Hernias, obstrucciones intestinales
- 28 Cirrosis del hígado
- 29 Nefritis aguda y mal de Bright
- 30 Tumores no cancerosos y otras enfermedades de los órganos genitales de la mujer
- 31 Septicemia puerperal, fiebre, peritonitis, flebitis, puerperales
- 32 Otros accidentes puerperales
- 33 Debilidad congénita y vicios de conformación
- 34 Senilidad
- 35 Muertes violentas excepto el suicidio
- 36 Suicidios
- 37 Otras enfermedades
- 38 En fermedades desconocidas o mal definidas

CAUSAS	No consta a la edad	De más de 100 años	De 95 a 99	De 90 a 94	De 85 a 89	De 80 a 84	De 75 a 79	De 70 a 74	De 65 a 69	De 60 a 64	De 55 a 59	De 50 a 54	De 45 a 49	De 40 a 44	De 35 a 39	De 30 a 34	De 25 a 29	De 20 a 24	De 15 a 19	De 10 a 14	De 5 a 9	De 1 a 4	De más de un año	TOTAL	
1	1																							1	
2																									
3																									
4																									
5																									
6																									
7																									
8																									
9																									
10																									
11																									
12																									
13																									
14																									
15																									
16																									
17																									
18																									
19																									
20																									
21																									
22																									
23																									
24																									
25																									
26																									
27																									
28																									
29																									
30																									
31																									
32																									
33																									
34																									
35																									
36																									
37																									
38																									
TOTAL																									

TOTAL... 1210

Defunciones clasificadas por la profesión y la edad de los fallecidos

EDADES

PROFESIONES	Menores de 10 años		De 10 a 14 años		De 15 a 19 años		De 20 a 29 años		De 30 a 39 años		De 40 a 49 años		De 50 a 59 años		De 60 y de más		No consta		TOTAL	
	Varones	Hembras	Varones	Hembras	Varones	Hembras	Varones	Hembras	Varones	Hembras	Varones	Hembras	Varones	Hembras	Varones	Hembras	Varones	Hembras	Varones	Hembras
I Explotación del suelo.							1													1
II Extracción de materias minerales.																				
III Industria.																				1
IV Transportes.																				
V Comercio.					1															1
VI Fuerza pública																				
VII Administración pública.																				
VIII Profesiones liberales																				1
IX Personas que viven principalmente de sus rentas																				1
X Trabajo doméstico.					1				1		1				2					5
XI Designaciones generales sin indicación de una profesión determinada.																				
XII Improductivos. Profesión desconocida.	5	5	1				1													
TOTALES.	5	5	1		1	1	2		1	1		2	3			11	11			

SUICIDIOS

Ninguno.

Defunciones, por Distritos municipales, registradas en el mes de junio y coeficientes de mortalidad por infecto-contagiosas y en general, sobre la base de población del Censo de 1920

DISTRITOS MUNICIPALES en que está dividida la capital	CENSO DE POBLACIÓN DE 1920			TOTAL DE FALLECIDOS				COEFICIENTE DE MORTALIDAD POR 1.000 HABITANTES			
	POBLACIÓN DE HECHO			POR INFECTO-CONTAGIOSAS		EN GENERAL		POR INFECTO-CONTAGIOSAS		EN GENERAL	
	Var	Hem	Total	Var	Hem.	Var.	Hem.	Var.	Hem.	Var.	Hem.
Ayuntamiento.	1.131	1.506	2.457	4	2	0,72	0,65	2,99	1,29		
Instituto.	1.381	1.546	2.927	4	3	0,72	0,65	2,99	1,29		
Hospital.	1.491	1.747	3.238	3	1	0,50	0,45	2,01	0,57		
Diputación.	1.988	2.226	4.214	4	5	0,50	0,45	2,01	2,25		
Totales.	5.991	6.825	12.816	2	5	1,11	1,11	1,22	1,77		

ESTACION DE CUENCA

VIENTOS	Temperatura en la sombra			Presión atmosférica a 0 grados		
	MEJORA	MINIMA	MAXIMA	MEJORA	MINIMA	MAXIMA
11	19,1	8,4	25,4	682,6	677,6	687,4

Natalidad, nupcialidad y mortalidad de este mes comparada con la de igual mes del año anterior

NÚMERO DE NACIMIENTOS				NÚMERO DE MATRIMONIOS				NÚMERO DE DEFUNCIONES			
Mes junio		DIFERENCIAS		Mes junio		DIFERENCIAS		Mes junio		DIFERENCIAS	
De 1923	De 1924	Absoluta	Relativa por 1.000 habitantes	De 1923	De 1924	Absoluta	Relativa por 1.000 habitantes	De 1923	De 1924	Absoluta	Relativa por 1.000 habitantes
40	29	11	0,85	6	11	5	0,39	20	22	2	0,16

OBSERVACIONES METEOROLÓGICAS

DÍAS	Presión atmosférica media a 0 grados.	Temperatura a la sombra			Humedad relativa media en centésima	VIENTO			Lluvia o nieve en milímetros	OBSERVACIONES Especiales.
		Máxima	Mínima	Media		DIRECCION		Recorrido en kilómetros		
						8 horas	18 horas			
1	683,3	22,4	6,4	14,4	41	NE	O	261,5		
2	683,1	25,0	7,2	16,1	52	NE	E	198,8		
3	683,8	23,6	11,2	17,4	54	NE	SE	227,6	2,6	
4	681,8	27,0	9,2	18,1	49	NE	O	186,5		
5	680,9	28,0	10,4	19,2	42	NE	NO	97,6		
6	683,2	28,2	12,4	20,3	65	SE	E	258,0		
7	684,7	28,0	10,0	19,0	49	NE	O	56,9	14,0	
8	685,2	29,0	12,0	20,5	43	NE	SO	71,6		
9	684,5	31,0	11,8	21,4	40	SE	O	271,5		
10	684,1	30,4	12,0	21,2	36	NE	NE	47,9		
11	681,8	30,0	11,4	20,7	41	NE	O	286,4		
12	680,1	22,0	9,4	15,7	34	O	SO	318,9		
13	681,1	22,0	6,2	13,1	48	NO	E	351,6		
14	684,4	21,2	5,4	13,3	41	NO	SO	364,0		
15	683,5	27,0	4,8	15,9	38	NE	S	37,9		
16	680,5	27,4	8,4	17,9	27	SE	SE	305,6		
17	687,6	26,0	10,0	18,0	36	SE	SO	258,9		
18	680,0	26,2	7,2	16,7	41	NE	S	226,8	0,8	
19	678,8	25,0	8,2	16,6	38	NE	SO	297,4		
20	684,9	22,4	7,2	14,8	43	NE	S	213,8		
21	682,8	24,0	7,6	15,8	56	NE	O	310,4		
22	683,9	20,4	8,0	14,2	45	NE	N	321,6		
23	685,4	21,0	8,2	14,6	38	SO	N	337,3		
24	686,3	27,0	6,0	16,5	44	NE	N	141,5		
25	685,9	29,0	9,0	19,0	42	NE	S	187,7		
26	684,8	31,0	10,4	20,7	38	NE	O	124,6		
27	684,6	32,2	12,0	22,1	39	NE	O	174,8		
28	683,5	32,0	13,2	22,6	39	NE	O	36,2		
29	683,7	33,0	15,0	24,0	38	E	O	146,7		
30	682,9	33,4	14,2	23,8	33	NE	SO	128,5		

ESTACION DE CUENCA

Latitud geográfica 40° 4' 39"

Longitud al E. de Madrid 1° 33' 7"

Altitud en metros 935,76

Presión atmosférica a 0 grados			Temperatura a la sombra			Humedad relativa media.	VIENTOS		Lluvia o nieve — Total en milímetros
MAXIMA	MÍNIMA	MEDIA	MÁXIMA	MÍNIMA	MEDIA		Recorrido total en kilómetros.	Velocidad media.	
687,4	677,9	682,6	33,4	4,8	19,1	41	6228,5	207,6	17,4

BROMATOLOGÍA

Servicios prestados en el matadero.

CARNES	Vacas	Terneras.	Lanar.	Cerda	Cabrio.
Reses sacrificadas en el Matadero.	21	27	3350	20	

HIGIENE

Análisis de las aguas potables

No se puede llevar a cabo el análisis de las aguas por no tener aparatos por el momento el Laboratorio municipal.

ANALISIS DE SUSTANCIAS ALIMENTICIAS

» muestras de vino buenas; » alteradas; adulteradas peligrosas » y no peligrosas »

Inspección veterinaria en los mataderos

Reses reconocidas y sacrificadas.

Bovinas 48; Lanares 3350; de cerda 20; cabrías »
 Reses lanares reconocidas e inutilizadas por asfixia. »
 Por tuberculosis. »
 Por derrame biliar. »

Carnes y vísceras inutilizadas

Niñatos	Número	»
Pulmones.	id.	»
Hígados	id.	»
Carne.	Kilos	»

Inutilización en los mercados, tiendas, etc.

Aves.	Número	»
Embutidos.	Kilos	»
Carne.	Id.	»
Tocino.	Id.	»
Pescados	Id.	»
Bacalao.	Id.	»
Leche.	Litros	»
Frutas.	Kilos	»

DESINFECCIÓN

Total de desinfecciones practicadas. »
 Ropas de todas clases esterilizadas. »
 Desinfecciones practicadas a petición de las Autoridades facultativas o debidas a la iniciativa del Laboratorio. »
 Idem id. a petición de los particulares. »

VACUNACIONES DE VIRUELA

Practicadas por Casas de Socorro, vacunación. »
 Idem id. id. revacunación »

Estadística de precios de los principales artículos de consumo.

	Máximo		Mínimo	
	Ptas	Cts.	Ptas	Cts.
Pan común de trigo, kilogramo.	0,55		0,50	
Carne de ganado vacuno, id.	4,00		3,50	
Idem de id. lanar, id.	3,25		3,00	
Idem de id. de cerda (fresca), id.				
Tocino.	4,00		3,75	
Bacalao.	2,50		2,25	
Sardina salada.	2,00		1,90	
Pesca fresca ordinaria.	2,20		2,00	
Arroz.	0,80		0,86	
Garbanzos.	1,60		1,20	
Patatas.	0,40		0,35	
Judías.	1,30		1,20	
Lentejas.	1,20		1,10	
Huevos, docena.	2,35		2,25	
Azúcar, kilogramo.	2,00		1,90	
Café, id.	7,00		6,00	
Vino común, litro.	0,40		0,30	
Aceite común, id.	2,20		2,10	
Leche, id.	0,80		0,70	
Leña, 100 kilogs.	7,00		3,00	
Carbón vegetal, kg.	0,20		0,18	
Idem mineral, id.				
Combustibles.				
Cok, id.				
Paja, 100 kilogs.	7,50		6,00	
Petróleo, litro.	1,60		1,50	
Fluido eléctrico (5 bujías al mes).	2,15		2,15	
Alquiler anual de las viviendas.				
Para la clase obrera	200,00		100,00	
Para la clase media	300,00		150,00	

Estadística de precios de jornales.

CLASES	Máximo		Mínimo	
	Ptas	Cts.	Ptas	Cts.
Hombres				
Obreros fabriles e industriales.				
Herreros.	7,00		6,00	
Albañiles.	6,00		5,00	
Carpinteros.	5,00		4,50	
Obreros de oficios diversos				
Canteros.	7,00		6,50	
Pintores.	6,00		5,00	
Zapateros.	5,00		4,50	
Sastres.	5,00		4,00	
Otras clases.	7,00		6,00	
Jornaleros agrícolas (braceros).	5,00		4,50	
Mujeres				
Obreras de oficios diversos				
Sastras.				
Costureras y modistas	2,00		1,50	
Otras clases.				
Jornaleras agrícolas.				
Niños				
Obreros de oficios diversos				
Herreros				
Albañiles				
Carpinteros				
Canteros.				
Pintores.				
Zapateros.				
Sastres.				
Costureras y modistas	1,00		0,50	
Otras clases.				
Jornaleros agrícolas (braceros).	4,00		3,50	

CASAS DE SOCORRO

Número de Distritos para el servicio médico en que se halla dividida la ciudad. 4
 Idem de Casas de Socorro. 1

Servicios prestados durante el mes.

Enfermos asistidos a domicilio. 20
 Idem en consulta general. 160
 Accidentes socorridos. 10
 Partos asistidos. 1
 Vacunaciones. 14
 Revacunaciones. 6
 Reconocimientos de enajenados.
 Idem de cadáveres.
 Asistencia a incendios.

Asistencia domiciliaria

Servicios prestados por los Médicos del Distrito

Distritos médicos. 4
 Número de familias empadronadas. 333
 Enfermos asistidos. 60
 Curados. 47
 Fallecidos. 3
 Altas por varios conceptos. 48
 Consultas

Servicios prestados por los practicantes del distrito

Distritos médicos.
 Enfermos asistidos.
 Altas por varios conceptos.

Recetas despachadas

Asistencia domiciliaria.

CASAS DE MATERNIDAD

SECCION DE TOCOLOGIA

EMBARAZADAS	ESTADO CIVIL						EDAD						
	SOLTERAS		CASADAS		VIUDAS		Total.	Menores de 20 años	De 20 a 30 años	De 30 a 40 años	De 40 a 50 años	De 50 años	Total
	Primi-paras	Multi-paras	Primi-paras	Multi-paras	Primi-paras	Multi-paras							
Existencia del mes anterior.	2	»	»	»	»	»	»	»	»	»	»	»	2
Ingresadas.	»	1	»	»	»	»	»	»	1	»	»	»	1
TOTAL.	2	1	»	»	»	»	»	2	1	»	»	»	3
Salidas.	»	»	»	»	»	»	»	»	»	»	»	»	»
Muertas a consecuencia del parto.	»	»	»	»	»	»	»	»	»	»	»	»	»
Quedan a fin de mes.	2	1	»	»	»	»	»	2	1	»	»	»	3

NÚM. DE PARTOS NACIDOS VIVOS NACIDOS MUERTOS TOTAL NACIDOS

NÚM. DE PARTOS		NACIDOS VIVOS		NACIDOS MUERTOS		TOTAL NACIDOS	
Varones	Hembras	Varones	Hembras	Varones	Hembras	Varones	Hembras
»	»	»	»	»	»	»	»

SECCION DE GINECOLOGIA

Número de enfermas asistidas.

HOSPITAL DE SANTIAGO

ENFERMEDADES	Existencia en 31 de mayo	ENTRADAS										SALIDAS			
		TOTAL		Por curación		Por muerte		Por otras causas		Quedan en tratamiento					
		Var.	Hem.	Var.	Hem.	Var.	Hem.	Var.	Hem.	Var.	Hem.	Var.	Hem.		
Médicas.	Infecto-contagiosas.	»	»	1	»	»	»	»	»	»	»	»	»	»	»
	Otras	11	13	2	3	13	16	4	5	2	1	2	1	2	1
Quirúrgicas.	Traumáticas	3	3	2	1	5	4	2	1	2	1	2	1	2	1
	Otras.	3	1	3	1	3	1	2	1	2	1	2	1	2	1

Mortalidad por mil 5.24

VACUNACIONES DE VIRUELA

Practicadas por Casas de Socorro.
 Idem.
 Idem.

ASILO U HOSPICIO DE ESTA CAPITAL

MOVIMIENTO DE ACOGIDOS

MOVIMIENTO DE ENFERMERIA

	AN- CIANOS	AN- CIANAS	ADUL- TOS	ADUL- TAS	NIÑOS	NIÑAS	TOTAL		AN- CIANOS	AN- CIANAS	ADUL- TOS	Adul- tas	Ni- ños.	Var- os	TOTAL
Num. de acogidos en 1.º de mes	60	19	148	111	39	30	408	Existencia en 1.º de mes	3	2	2	»	2	4	13
Entrados	2	2	2	»	1	1	8	Entrados	4	2	3	4	3	2	18
Suma	62	21	150	111	40	31	416	Suma	7	4	5	4	5	6	31
Bajas { Por defunción	»	»	»	»	»	»	»	Curados	5	3	4	3	3	4	22
{ Por otras causas	1	»	3	2	»	»	6	Muertos	»	»	»	»	»	»	»
Total	1	»	3	2	»	»	6	Total	5	3	4	3	3	4	22
Existencia en fin de mes	61	21	147	109	40	31	410	Existencia en fin de mes	2	1	1	1	2	2	9
								Enfermedades comunes	»	»	»	»	»	»	»
								Id. infecciosas y conta- giosas	»	»	»	»	»	»	»
								Mortalidad por 1.000 acogidos	»	»	»	»	»	»	»

CASA PROVINCIAL DE EXPOSITOS

	RECIBIDA	EXPEDIDA	TOTAL	Varones	Hembras	TOTAL
Existencia en 1.º de mes				21	27	48
Entrada				»	1	1
Suma				21	28	49
Salidas y bajas { Por defunción				»	1	1
{ Por otras causas				»	»	»
Existencia en fin de mes				21	27	48
Lactados con nodriza { Internos				4	2	6
{ Externos				16	23	39
Lactados con biberón { Internos				1	2	3
{ Externos				»	»	»
Fallecidos { Hasta año				»	1	1
{ De 1 a 4 años				»	»	»
Mortalidad por 1 000				»	»	»
				»	»	»

INSTRUCCION PRIMARIA

ESCUELAS	NÚMERO DE ALUMNOS MATRCULADOS							Asisten- cia media	Profeso- res	Horas semana- les de estudio
	ESCUE- LAS	En 31 de mayo	Altas	Sumas	Bajas	En 30 de junio				
De niños.										
Nacionales { Graduadas	1	124	»	124	2	122	80	4	30	
{ Unitarias	2	206	»	206	1	205	76	2	30	
De adultos (clases)	»	»	»	»	»	»	»	»	»	
Patronato	2	100	»	100	6	94	98	2	30	
Privadas	1	46	2	48	»	48	30	1	30	
Nohales (Mixta)	1	10	»	10	1	9	5	1	30	
De niñas.										
Nacionales { Graduadas	»	»	»	»	»	»	»	»	»	
{ Unitarias	4	199	»	199	3	196	100	4	30	
{ Párvulos	2	144	1	145	»	145	98	2	30	
Patronato	2	162	»	162	8	154	102	2	30	
Párvulos	2	156	»	156	1	155	99	2	30	
Privadas	1	145	2	147	»	147	100	1	30	
Nohales (mixta)	1	9	»	9	»	9	6	1	30	

Movimiento de Bibliotecas

BIBLIOTECA PROVINCIAL Y DEL INSTITUTO

Número de lectores	20
Volúmenes pedidos	20
Teología	
Jurisprudencia	
Ciencias y Artes	5
Bellas letras	5
Historia	10
Enciclopedias y periódicos	

SERVICIO TELEGRÁFICO

Año 1924 Segundo trimestre

DESPACHOS RECIBIDOS

Particulares	3.639
Servicio	471
Oficiales	964
Internacionales	79
Total	5.113

DESPACHOS EXPEDIDOS

Particulares	3.914
Servicio	343
Oficiales	1.058
Internacionales	38
Total	5.353

ESTADÍSTICA POSTAL

CLASIFICACION

Correspondencia ordinaria	Cartas	<ul style="list-style-type: none"> Franqueadas No franqueadas
	Tarjetas postales	<ul style="list-style-type: none"> Simples Con respuesta pagada
	Impresos	
	Papeles de negocios	
	Muestras de comercio	
	Envíos que disfrutan franquicia	
Correspondencia certificada	cartas	
	Otros objetos	

CORRESPONDENCIA

RECIBIDA		TOTAL	EXPEDIDA		TOTAL
De interior	De exterior		Para el exterior	Para el interior	
26	17.201	17.227	17.141	26	17.167
"	"	"	"	"	"
"	301	301	91	"	91
"	"	"	"	"	"
"	26.444	26.444	27.344	"	27.344
"	26	26	20	"	20
"	33	33	34	"	34
"	6.014	6.014	6.114	"	6.114
"	464	464	816	"	816
"	299	299	203	"	203

MOVIMIENTO ECONÓMICO

Alteraciones y cargas de la propiedad inmueble

Durante el mes de junio no se han inscrito en el registro de la propiedad 8 contratos de compra-venta y 1 de préstamo hipotecario sobre fincas situadas en el término municipal de esta ciudad, resultando los siguientes datos:

	RUSTICAS	URBANAS
Número de las fincas vendidas	2	6
Superficie total de las mismas	102.40 ars.	3.569.60 m. cuadrados.
Importe total de la venta	3.350 ptas.	22.818 pts.
Número de las fincas hipotecadas	"	1
Superficie total de las mismas	"	1.205 mts. cuadrados
Total cantidad prestada	ptas	50.000 pts.
Idem id. garantida	ptas.	80.000 ld.
Interés medio de los préstamos	idem %	7 ld. %

Inspección de calles

Acometidas a la alcantarilla	25
Blanqueo y pintura de edificios	105
Colocación de sifones	89
Demoliciones	"
Desalojos parciales	37
Idem totales	18
Limpieza de pozos negros	8
Relleno de terrenos	5
Reparación de calles	29
Idem de retretes	43
Idem de sumideros	45

Alumbrado público.

Número de luces.

Alumbrado eléctrico de toda la noche	450
Alumbrado por petróleo de toda la noche	"

Vehículos matriculados.

Existencia en fin de mes anterior

Automóviles particulares	28
Coches particulares	42

MOVIMIENTO CARCELARIO

(VARONES)

	En 31 mayo	Altas.	Suma.	Bajas.	En 30 junio
Número de reclusos fijos.	13	0	13	3	10
Número de reclusos de tránsito rematados.	0	0	0	0	0
Idem id. a disposición de las Autoridades.	46	6	52	12	40
Total.	59	6	65	15	50

RECLUSOS FIJOS

CLASIFICACIÓN	Sentenciados a muerte			Arrestos gubernativos			Arrestos municipales			Procesados.			Prisión correccional							
	En	Altas.	Suma.	Bajas.	En	Altas.	Suma.	Bajas.	En	Altas.	Suma.	Bajas.	En	Altas.	Suma.	Bajas.	En	Altas.	Suma.	
Por estado civil.																				
Solteros.																				
Casados.																				
Viudos.																				
Total.																				
Por edades.																				
De menos de 9 años a 14.																				
De 15 a 17 años.																				
De 18 a 22 id.																				
De 23 a 30 id.																				
De 31 a 40 id.																				
De 41 a 50 id.																				
De 51 a 60 id.																				
De más de 60 años.																				
Total.																				
Por instrucción elemental.																				
Saben leer																				
Saben leer y escribir.																				
No saben leer.																				
Total.																				
Número de veces que han ingresado en la prisión.																				
Por primera vez.																				
Por segunda id.																				
Por tercera id.																				
Por más de tres veces.																				
Total.																				

NOTA. - No se clasifican en este estado los reclusos de tránsito rematados

MOVIMIENTO CARCELARIO

(HEMBRAS)

	En 31 mayo	Altas	Sumas	Bajas	En 30 junio
Número de reclusas fijas.	»	»	»	»	»
Número de reclusas de tránsito rematadas.	»	»	»	»	»
Idem íd. a disposición de las Autoridades.	3	3	6	»	6
<i>Total</i>	3	3	6	»	6

RECLUSAS FIJAS

CLASIFICACION	Sentenciadas a muerte		Arrestos Gubernativos			Procesadas			Arresto mayor			Prisión correccional		
	En 31 mayo	Altas.	Sumas.	Bajas.	En 30 junio	En 31 mayo	Altas.	Suma.	Bajas.	En 30 junio	En	Altas.	Suma.	Bajas.
Por estado civil.														
Solteras														
Casadas	1	1	1			2	1	3		3				
Viudas														
<i>Total</i>	1	1	1			2	3	5		5				
Por edades.														
De menos de 9 a 14 ños														
De 15 a 17 íd.														
De 18 a 22 íd.						2	1	3		3				
De 23 a 30 íd.							1	1		1				
De 31 a 40 íd.														
De 41 a 50 íd.							1	1		1				
De 51 a 60 íd.														
De más de 60 años.	1	1	1											
<i>Total</i>	1	1	1			2	3	5		5				
Por instrucción elemental.														
Saben leer.														
Saben leer y escribir.														
No saben leer.	1	1	1			2	2	4		4				
<i>Total</i>	1	1	1			2	3	5		5				
Número de veces que han ingresado en la prisión.														
Por primera vez.	1	1	1			2	3	5		5				
Por segunda íd.														
Por tercera íd.														
Por más de tres veces.														
<i>Total</i>	1	1	1			2	3	5		5				

SERVICIO DE IDENTIFICACION

Número de los reclusos reseñados antropométricamente.	»
Idem de los comprobados (1).	»
Idem de los identificados (2).	»
Idem de los fotografiados.	»

(1) Individuos que han pasado dos o más veces por el Gabinete antropométrico con el mismo nombre.
 (2) Idem íd. dando nombres distintos.

Cuenca, 30 de Julio de 1925.—El Jefe provincial interino de Estadística,
 Florencio Zanón,

Movimiento de la Prisión

(HEMBRAS)

En 31 mayo	Salidas	Sumas	En 30 junio
3	3	0	0
3	3	0	0
3	3	0	0

Numero de reclusas hijas
 Numero de reclusas de transtorno mental
 Item de a disposición de las Autoridades

Total

RECLUSAS RASAS

Clasificación	En 31 mayo				En 30 junio			
	Sumas	Algas	Algas	En 31 mayo	Sumas	Algas	Algas	En 30 junio
Por estado civil	Solteras							
	Casadas							
	Viudas							
	Total							
	De menos de 5 a 14 nos							
	De 15 a 17 id.							
	De 18 a 22 id.							
	De 23 a 29 id.							
	De 30 a 39 id.							
	De 40 a 59 id.							
De 60 a 69 id.								
De más de 70 años								
Total								
Por instrucción elemental	Saben leer							
	No saben leer							
Total								
Número de veces que han ingresado en la prisión	Por primera vez							
	Por segunda id.							
	Por tercera id.							
	Por más de tres veces							
Total								

SERVICIO DE IDENTIFICACION

Numero de los reclusos resados antropométricamente
 Item de los comprobados (1)
 Item de los identificados (2)
 Item de los fotografiados

(1) Individuos que han pasado dos o más veces por el Gabinete antropométrico con el mismo nombre
 (2) Item de dando nombres distintos

Quita, 30 de Junio de 1925. - El Jefe provincial interno de Estadística

Florencio Zanda