

MINISTERIO DE TRABAJO, COMERCIO E INDUSTRIA

Dirección general de Estadística

BOLETÍN

DE LA

Estadística Municipal de Cuenca

MES DE ABRIL DE 1924



CUENCA

IMP. VDA. DE C. LEÓN



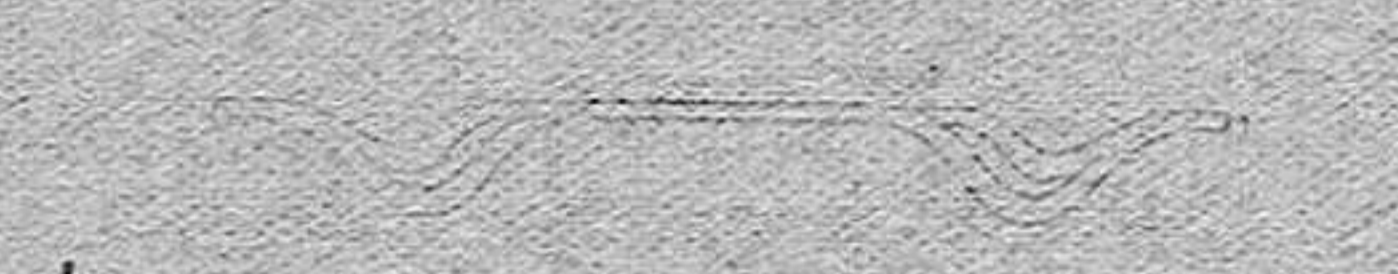
MINISTERIO DE AGRICULTURA E INDUSTRIA

Dirección General de Estadísticas

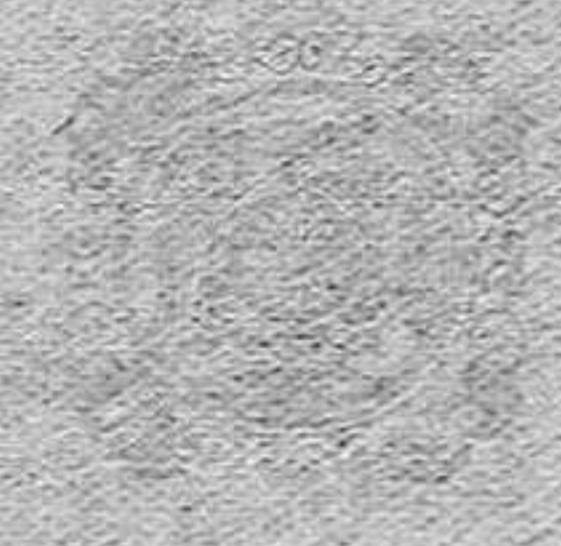
BOLETÍN

DE LA

Estadística Municipal de Guayaquil



ANEXO DEL BOLETÍN N.º 1034



GUAYAQUIL

1914



# Boletín de la Estadística Municipal DE CUENCA

AÑO 1924

MES DE ABRIL

## ESTADÍSTICA de movimiento natural de la población

POBLACIÓN CALCULADA . . . . . 13.170

	Capital			Capital			Capital	
Cifras absolutas de hechos.	Nacimientos.	33	Nacidos.	Varones.	14	Fallecidos.	Varones.	22
	Defunciones.	38		Hembras.	19		Hembras.	16
	Matrimonios.	5		Total.	33		Total.	38
	Abortos.	»		Legítimos.	32		Menores de un año.	9
Per 1000 habitantes.	Natalidad.	2.51	Abortos.	Ilegítimos.	»	En establecimientos benéficos.	Menores de 5 años.	12
	Mortalidad.	2.89		Expósitos.	1		De 5 y más años.	26
	Nupcialidad.	0.38		Total.	33		Total.	38
	Mortinatalidad.	»		Nacidos muertos.	»		En establecimientos penitenciarios.	»
				Muertos al nacer.	»		Menores de 5 años.	1
				Muertos (antes de las 24 horas).	»		De 5 y más años.	6
				Total.	»		Total.	7

### NACIMIENTOS

ALUMBRAMIENTOS			NACIDOS VIVOS							NACIDOS MUERTOS, MUERTOS AL NACER O ANTES DE LAS 24 PRIMERAS HORAS DE VIDA							
Sencillos.	Dobles.	Triples o más.	Legítimos		Ilegítimos		Expósitos		TOTAL	Legítimos		Ilegítimos		Expósitos		TOTAL	Total general
			Var.	Hem.	Var.	Hem.	Var.	Hem.		Var.	Hem.	Var.	Hem.	Var.	Hem.		
33	»	»	13	19	»	»	1	»	14	19	33	»	»	»	»	»	»

### MATRIMONIOS

Total de matrimonios	Soltero y soltera.	Soltero y viuda.	Viudo y soltera.	Viudo y viuda.	CONTRAYENTES VARONES DE EDAD DE					CONTRAYENTES HEMBRAS DE EDAD DE					MATRIMONIOS ENTRE		Número de hijos legítimos.						
					Menores de 20 años.	20 a 25.	26 a 30.	31 a 35.	36 a 40.	41 a 50.	51 a 60.	Más de 60 años.	Menores de 20 años.	20 a 25.	26 a 30.	31 a 35.		36 a 40.	41 a 50.	51 a 60.	Más de 60 años.	No consta.	Más de 60 años.
5	3	»	1	1	2	1	»	1	1	1	2	1	»	»	»	»	»	»	»	»			

### DEFUNCIONES

TOTAL DE DEFUNIONES.	VARONES				HEMBRAS				FALLECIDOS menores de 5 años				FALLECIDOS EN ESTABLECIMIENTOS BENÉFICOS									
	V.	H.	Soltero.	Casados.	Viudos.	No consta.	Solteras.	Casadas.	Viudas.	No consta.	En Hospitales y Casas de Salud		En otros Establecimientos benéficos		Menores de 5 años en adelante		De 5 años en adelante		Menores de 5 años en adelante		De 5 años en adelante	
											Legítimos	Ilegítimos	Menores de 5 años	De 5 años en adelante	Menores de 5 años	De 5 años en adelante	Menores de 5 años	De 5 años en adelante	Menores de 5 años	De 5 años en adelante		
	V.	H.	V.	H.	V.	H.	V.	H.	V.	H.	V.	H.	V.	H.	V.	H.	V.	H.	V.	H.	V.	H.
38	22	16	9	10	3	9	6	1	»	6	6	»	»	»	»	»	»	»	»	1	4	2



Defunciones clasificadas por la profesión y la edad de los fallecidos

EDADES

PROFESIONES	Menores de 10 años		De 10 a 14 años		De 15 a 19 años		De 20 a 29 años		De 30 a 39 años		De 40 a 49 años		De 50 a 59 años		De 60 y de más		No consta		TOTAL	
	Varones	Hembras	Varones	Hembras	Varones	Hembras	Varones	Hembras	Varones	Hembras	Varones	Hembras	Varones	Hembras	Varones	Hembras	Varones	Hembras	Varones	Hembras
I Explotación del suelo.							1						1	1						3
II Extracción de materias minerales.											1			1						1
III Industria.														1						1
IV Transportes.																				
V Comercio.																				
VI Fuerza pública.																				
VII Administración pública.																				
VIII Profesiones liberales.																				1
IX Personas que viven principalmente de sus rentas.																				
X Trabajo doméstico.								1	1		1		3		1					7
XI Designaciones generales sin indicación de una profesión determinada.									3					2	2					5
XII Improductivos. Profesión desconocida.	6	6			2	1			1	1				2	2					11
<b>TOTALES.</b>	<b>6</b>	<b>6</b>			<b>2</b>	<b>2</b>	<b>1</b>	<b>3</b>	<b>2</b>	<b>2</b>	<b>1</b>	<b>1</b>	<b>3</b>	<b>7</b>	<b>1</b>				<b>22</b>	<b>16</b>

SUICIDIOS

Uno consumado; varón, casado, de 48 años de edad; no sabía leer ni escribir; profesión: cantero; causa: padecimiento físico; medio empleado: precipitando e de altura.

Defunciones, por Distritos municipales, registradas en el mes de abril y coeficientes de mortalidad por infecto-contagiosas y en general, sobre la base de población del Censo de 1920

DISTRITOS MUNICIPALES en que está dividida la capital	CENSO DE POBLACION DE 1920			TOTAL DE FALLECIDOS				COEFICIENTE DE MORTALIDAD POR 1000 HABITANTES			
	POBLACION DE HECHO			POR INFECTO-CONTAGIOSAS		EN GENERAL		POR INFECTO-CONTAGIOSAS		EN GENERAL	
	Var	Hem	Total	Var	Hem.	Var.	Hem.	Var.	Hem.	Var.	Hem.
Ayuntamiento.	1.131	1.506	2.437	4	14	4	5	0,67	0,65	3,54	3,83
Instituto.	1.381	1.546	2.927	10	13	5	3	0,72	0,65	3,62	1,94
Hospital.	1.491	1.747	3.238	1	12	4	5	0,67	0,14	2,62	2,86
Diputación.	1.988	2.226	4.214	2	7	9	3	1,01	0,90	4,55	1,35
<b>Totales.</b>	<b>5.991</b>	<b>6.825</b>	<b>12.816</b>	<b>4</b>	<b>5</b>	<b>22</b>	<b>16</b>	<b>0,67</b>	<b>0,73</b>	<b>3,67</b>	<b>2,34</b>

ESTACION DE CUENCA

DISTRITOS MUNICIPALES	CENSO DE POBLACION DE 1920			TOTAL DE FALLECIDOS				COEFICIENTE DE MORTALIDAD POR 1000 HABITANTES			
	Var	Hem	Total	Var	Hem.	Var.	Hem.	Var.	Hem.	Var.	Hem.
Ayuntamiento.	1.131	1.506	2.437	4	14	4	5	0,67	0,65	3,54	3,83
Instituto.	1.381	1.546	2.927	10	13	5	3	0,72	0,65	3,62	1,94
Hospital.	1.491	1.747	3.238	1	12	4	5	0,67	0,14	2,62	2,86
Diputación.	1.988	2.226	4.214	2	7	9	3	1,01	0,90	4,55	1,35
<b>Totales.</b>	<b>5.991</b>	<b>6.825</b>	<b>12.816</b>	<b>4</b>	<b>5</b>	<b>22</b>	<b>16</b>	<b>0,67</b>	<b>0,73</b>	<b>3,67</b>	<b>2,34</b>

BOLETIN DE LA ESTADISTICA MUNICIPAL DE CUENCA

Natalidad, n upcialidad y mortalidad de este mes comparada con la de igual mes del año anterior

NÚMERO DE NACIMIENTOS				NÚMERO DE MATRIMONIOS				NÚMERO DE DEFUNCIONES			
Mes abril		DIFERENCIAS		Mes abril		DIFERENCIAS		Mes abril		DIFERENCIAS	
De 1923	De 1924	Absoluta	Relativa por 1.000 habitantes	De 1923	De 1924	Absoluta	Relativa por 1.000 habitantes	De 1923	De 1924	Absoluta	Relativa por 1.000 habitantes
35	33	-2	-0,16	14	5	-9	-0,70	37	38	+1	+0,08

OBSERVACIONES METEOROLÓGICAS

DÍAS	Presión atmosférica media a 0 grados.	Temperatura a la sombra			Humedad relativa media en centésima	VIENTO			Lluvia o nieve en milímetros	OBSERVACIONES Especiales.
		Máxima	Mínima	Media		DIRECCION		Recorrido en kilómetros		
						8 horas	18 horas			
1	674,9	8,0	1,0	4,5	69	NO	NO	412,6	1,0	
2	675,2	4,6	-4,0	0,3	70	O	NO	396,2		
3	678,0	8,0	-4,2	1,9	80	O	O	384,6	2,0	
4	678,5	12,0	-3,2	4,4	53	E	E	271,8		
5	677,1	11,0	3,6	7,3	80	E	S	257,9	14,0	
6	677,4	15,0	3,8	9,4	68	SE	S	226,5	13,6	
7	674,8	10,2	2,0	6,1	71	SE	SO	231,9		
8	674,5	13,0	2,6	7,8	83	SE	NE	214,8	11,0	
9	678,7	12,4	1,6	7,0	72	NE	SO	237,7	1,4	
10	680,0	11,2	3,0	7,1	54	SO	SO	451,2		
11	680,4	10,6	2,0	6,3	58	O	O	387,0	inape.	
12	682,0	15,0	-2,2	6,4	62	NE	SO	221,6		
13	680,7	19,0	0,6	9,8	56	N	S	235,3		
14	679,2	19,4	4,0	11,7	53	SO	S	208,9		
15	679,2	15,0	6,2	10,6	87	S	N	378,8	0,6	
16	682,8	15,2	4,6	9,9	59	NE	O	281,3	5,0	
17	683,1	18,0	3,2	10,6	56	S	O	57,2		
18	686,5	20,6	4,2	12,4	58	NE	E	68,7		
19	690,6	21,8	4,4	13,1	54	NE	SO	43,5		
20	687,1	23,0	4,2	13,6	49	NE	NE	104,6		
21	684,3	25,4	2,4	12,9	53	NE	N	70,1		
22	684,0	24,8	6,2	15,5	48	NE	NE	43,8		
23	681,6	26,0	7,4	16,7	47	SE	SE	91,4		
24	682,1	22,5	9,2	15,8	44	SE	O	106,5		
25	682,0	23,0	6,0	14,5	46	NE	S	141,4		
26	681,5	19,2	3,2	11,2	44	NE	SO	276,2		
27	684,5	19,0	1,8	10,4	50	SO	SO	64,5		
28	684,9	22,0	5,0	13,5	43	NE	O	248,0		
29	685,6	22,4	5,2	13,8	47	NE	O	189,2		
30	684,7	24,0	7,2	15,6	50	NE	O	396,4		

ESTACION DE CUENCA

Latitud geográfica 40° 4' 39"  
 Longitud al E. de Madrid 1° 33' 7"  
 Altitud en metros 935,76

Presión atmosférica a 0 grados			Temperatura a la sombra			Humedad relativa media.	VIENTOS		Lluvia o nieve - Total en milímetros.
MAXIMA	MÍNIMA	MEDIA	MÁXIMA	MÍNIMA	MEDIA		Recorrido total en kilómetros.	Velocidad media.	
691,6	674,1	682,3	26,0	-4,2	10,9	59	6697,6	223,2	48,6

**BROMATOLOGÍA**

**Servicios prestados en el matadero.**

CARNES	Vacas	Terneras.	Lanar.	Cerda	Cabrio.
Reses sacrificadas en el Matadero.	27	22	1292	68	37

**HIGIENE**

**Análisis de las aguas potables**

No se puede llevar a cabo el análisis de las aguas por no tener aparatos por el momento el Laboratorio municipal.

**ANALISIS DE SUSTANCIAS ALIMENTICIAS**

• muestras de vino buenas; • alteradas; adulteradas peligrosas • y no peligrosas •

**Inspección veterinaria en los mataderos**

*Reses reconocidas y sacrificadas.*

Bovinas 49, Lanares 1292; de cerda 68; cabrias 37
Reses lanares reconocidas e inutilizadas por asfixia.
Por tuberculosis.
Por derrame biliar.

**Carnes y vísceras inutilizadas**

Niñatos	Número
Pulmones.	id.
Hígados	id.
Carne.	Kilos

**Inutilización en los mercados, tiendas, etc.**

Aves.	Número
Embutidos.	Kilos
Carne.	Id.
Tocino.	Id.
Pescados.	Id.
Bacalao.	Id.
Leche.	Litros
Frutas.	Kilos

**DESINFECCIÓN**

Total de desinfecciones practicadas.
Ropas de todas clases esterilizadas.
Desinfecciones practicadas a petición de las Autoridades facultativas o debidas a la iniciativa del Laboratorio.
Idem id. a petición de los particulares.

**VACUNACIONES DE VIRUELA**

Practicadas por Casas de Socorro, vacunación.	20
Idem id. id. revacunación	16

**Estadística de precios de los principales artículos de consumo.**

	Máximo	Mínimo
	Ptas. Cts.	Ptas. Cts.
Pan común de trigo, kilogramo.	0.50	0.48
Carne de ganado vacuno, id.	5.00	4.00
Idem de id. lanar, id.	3.50	3.40
Idem de id. de cerda (fresca), id.	>	>
Tocino.	4.00	3.80
Bacalao.	2.50	2.00
Sardina salada.	1.80	1.70
Pesca fresca ordinaria.	2.40	2.20
Arroz.	0.90	0.70
Garbanzos.	1.80	1.20
Patatas.	0.40	0.35
Judías.	1.50	1.20
Lentejas.	1.20	1.10
Huevos, docena.	2.00	1.90
Azúcar, kilogramo.	1.90	1.90
Café, id.	7.00	6.50
Vino común, litro.	0.35	0.30
Aceite común, id.	2.40	2.00
Leche, id.	0.60	0.60
Leña, 100 kilogs.	6.00	5.00
Carbón vegetal, kg.	0.20	0.18
Idem mineral, id.	>	>
Combustibles.		
Cok, id.	>	>
Paja, 100 kilogs.	6.50	5.50
Petróleo, litro.	1.70	1.60
Fluido eléctrico (5 bujías al mes).	2.15	2.10
Alquiler anual de las viviendas.		
Para la clase obrera	100.00	75.00
Para la clase media	300.00	200.00

**Estadística de precios de jornales.**

CLASES	Máximo	Mínimo
	Ptas. Cts.	Ptas. Cts.
<b>Hombres</b>		
Obreros fabriles e industriales.	>	>
Herreros.	7.00	6.00
Albañiles.	6.00	5.00
Carpinteros.	5.00	4.50
Obreros de oficios diversos.		
Canteros.	7.00	6.00
Pintores.	5.00	4.00
Zapateros.	5.00	4.00
Sastres.	5.00	4.00
Otras clases.	6.00	5.00
Jornaleros agrícolas (braceros).	6.00	5.00
<b>Mujeres</b>		
Obreras de oficios diversos.		
Sastras.	3.50	3.00
Costureras y modistas		
Otras clases.		
Jornaleras agrícolas.		
<b>Niños</b>		
Obreros de oficios diversos.		
Herreros		
Albañiles		
Carpinteros		
Canteros.		
Pintores.		
Zapateros.		
Sastres.		
Costureras y modistas	2.00	1.00
Otras clases.		
Jornaleros agrícolas (braceros).		

**CASA DE SOCORRO**

Número de Distritos para el servicio médico en que se halla dividida la ciudad. . . . . 4  
 Idem de Casas de Socorro. . . . . 1

**Servicios prestados durante el mes.**

Enfermos asistidos a domicilio. . . . . 15  
 Idem en consulta general. . . . . 115  
 Accidentes socorridos. . . . . 14  
 Partos asistidos. . . . . 20  
 Vacunaciones. . . . . 16  
 Revacunaciones. . . . . 3  
 Reconocimientos de enajenados. . . . . 3  
 Idem de cadáveres. . . . . 3  
 Asistencia a incendios. . . . . 3

**Asistencia domiciliaria**

*Servicios prestados por los Médicos del Distrito*

Distritos médicos. . . . . 4  
 Número de familias empadronadas. . . . . 283  
 Enfermos asistidos. . . . . 52  
 Curados. . . . . 44  
 Fallecidos. . . . . 5  
 Altas por varios conceptos. . . . . 31  
 Consultas . . . . .

*Servicios prestados por los practicantes del distrito*

Distritos médicos. . . . .  
 Enfermos asistidos. . . . .  
 Altas por varios conceptos. . . . .

*Recetas despachadas*

Asistencia domiciliaria. . . . .

**CASAS DE MATERNIDAD**

**SECCION DE TOCOLOGIA**

**EMBARAZADAS**

**ESTADO CIVIL**

	SOLTERAS		CASADAS		VIUDAS		Total.	Menores de 20 años	De 20 a 30 años	De 30 a 40 años	De 40 a 50 años	De 50 años a más	Total
	Primiparas	Multi- paras	Primiparas	Multi- paras	Primiparas	Multi- paras							
Existencia del mes anterior.													
Ingresadas.	1						1						1
<b>TOTAL.</b>	1						1						1
Salidas.							1						1
Muertas a consecuencia del parto.													
Quedan a fin de mes.													

**NÚM. DE PARTOS**

**NACIDOS VIVOS**

**NACIDOS MUERTOS**

**TOTAL NACIDOS**

NÚM. DE PARTOS		NACIDOS VIVOS		NACIDOS MUERTOS		TOTAL NACIDOS	
Varones	Hembras	Varones	Hembras	Varones	Hembras	Varones	Hembras

**SECCION DE GINECOLOGIA**

Número de enfermas asistidas. . . . . 1

**HOSPITAL DE SANTIAGO**

**ENFERMEDADES**

	Existencia en 31 de marzo		Entradas		TOTAL		SALIDAS					
	Var.	Hem.	Var.	Hem.	Var.	Hem.	Por curación		Por muerte		Por otras causas	
	Var.	Hem.	Var.	Hem.	Var.	Hem.	Var.	Hem.	Var.	Hem.	Var.	Hem.
<b>Médicas.</b>	Infecto-contagiosas.	1		1	1	2	1					
	Otras.	11	12	2	3	13	15					
<b>Quirúrgicas.</b>	Traumáticas.	2			1	2	3					
	Otras.			3	1	3	1					

Mortalidad por mil 125,00

VACUNACIONES DE VITELINA  
 Practicadas por Casas de Socorro, vacunación. 20  
 Idem de revacunación. . . . .  
 Idem . . . . .



ASILO U HOSPICIO DE ESTA CAPITAL

MOVIMIENTO DE ACOGIDOS

MOVIMIENTO DE ENFERMERIA

	AN- CIANOS	AN- CIANAS	ADUL- TOS	ADUL- TAS	NIÑOS	NIÑAS	TOTAL		AN- CIANOS	AN- CIANAS	ADUL- TOS	Adul- tas	Ni- ños	Niñas	TOTAL
Num. de acogidos en 1.º de mes	60	18	162	118	34	29	421	Existencia en 1.º de mes	3	2	2	2	2	3	14
Entrados	3	1	»	»	»	»	4	Entrados	4	3	4	2	6	3	22
Suma	63	19	162	118	34	29	425	Suma	7	5	6	4	8	6	36
Bajas { Por defunción	2	»	»	»	»	»	2	Curados	3	4	3	3	5	4	22
{ Por otras causas	1	»	5	4	»	»	10	Muertos	2	»	»	»	»	»	2
Total	3	»	5	4	»	»	12	Total	5	4	3	3	5	4	24
Existencia en fin de mes	60	19	157	114	34	29	413	Existencia en fin de mes	2	1	3	1	3	2	12
								Enfermedades comunes	»	»	»	»	»	»	»
								Id. infecciosas y conta- giosas	»	»	»	»	»	»	»
								Mortalidad por 1.000 acogidos	»	»	»	»	»	»	»

CASA PROVINCIAL DE EXPOSITOS

	Varones	Hembras	TOTAL
Existencia en 1.º de mes	19	31	50
Entrada	1	»	1
Suma	20	31	51
Salidas y bajas { Por defunción	»	1	1
{ Por otras causas	»	»	»
Existencia en fin de mes	20	30	50
Lactados con nodriza { Internos	4	2	6
{ Externos	14	26	40
Lactados con biberón { Internos	2	2	4
{ Externos	»	»	»
Pallecidos { Hasta año	»	1	»
{ De 1 a 4 años	»	»	»
Mortalidad por 1 000	»	»	»

INSTRUCCIÓN PRIMARIA

NÚMERO DE

ESCUELAS	ESCUE- LAS	ALUMNOS MATRCULADOS				Asisten- cia media	Profeso- res	Horas semana- les de estudio
		En 31 de marzo	Altas	Sumas	Bajas			
<i>De niños.</i>								
Nacionales	Graduadas	1	126	126	»	98	4	30
	Unitarias	2	204	204	6	198	2	30
De adultos (clases)		6	74	»	»	»	»	»
Patronato		2	102	102	1	101	2	30
Privadas		1	45	45	»	45	1	30
Nohales (Mixta)		1	8	10	»	10	1	30
<i>De niñas.</i>								
Nacionales	Graduadas	»	»	»	»	»	»	»
	Unitarias	4	190	199	3	196	4	30
	Párvulos	2	141	145	1	144	2	30
Patronato		2	157	160	»	160	2	30
Párvulos		2	155	156	2	154	2	30
Privadas		1	140	145	»	145	1	30
Nohales (mixta)		1	10	10	1	9	1	30

Movimiento de Bibliotecas

BIBLIOTECA PROVINCIAL Y DEL INSTITUTO

Número de lectores	30
Volúmenes pedidos	30
Teología	
Jurisprudencia	
Ciencias y Artes	5
Bellas letras	5
Historia	20
Enciclopedias y periódicos	

SERVICIO TELEGRAFICO

Los datos son trimestrales

ESTADISTICA POSTAL

CORRESPONDENCIA

CLASIFICACION	
Correspondencia ordinaria	Cartas { Franqueadas
	{ No franqueadas
	Tarjetas postales { Simples
	{ Con respuesta pagada
	Impresos
	Papeles de negocios
	Muestras de comercio
Correspondencia certificada	Envíos que disfrutan franquicia
	cartas
	Otros objetos

RECIBIDA		TOTAL	EXPEDIDA		TOTAL
De interior	De exterior		Para el exterior	Para el interior	
28	18 394	18 422	16 924	28	16 952
6	243	249	87	6	93
	26 325	26 325	26 894		26 894
	21	21	23		23
	40	40	41		41
	5 381	5 381	5 994		5 994
	534	534	914		914
	361	361	417		417

MOVIMIENTO ECONOMICO

Alteraciones y cargas de la propiedad inmueble

Durante el mes de abril no se han inscrito en el registro de la propiedad 4 contratos de compra-venta y de préstamo hipotecario sobre fincas situadas en el término municipal de esta ciudad, resultando los siguientes datos:

	RUSTICAS	URBANAS
Número de las fincas vendidas	4	
Superficie total de las mismas	170,42 m. cuadrados	
Importe total de la venta	Árs. 52.100 pts.	
Numero de las fincas hipotecadas		ms.
Superficie total de las mismas		cuadrados
Total cantidad prestada	Areas	pts.
Idem Id. garantida	pts.	ld.
Interés medio de los préstamos	ldem	ld.

Inspección de calles

Acometidas a la alcantarilla	38
Blanqueo y pintura de edificios	97
Colocación de sifones	
Demoliciones	
Desalojos parciales	
Idem totales	
Limpieza de pozos negros	12
Relleno de terrenos	5
Reparación de calles	21
Idem de retretes	47
Idem de sumideros	37

Alumbrado público.

Número de luces.

Alumbrado eléctrico de toda la noche	450
Alumbrado por petróleo de toda la noche	

Vehículos matriculados.

Existencia en fin de mes anterior

Automóviles particulares	11
Coches particulares	14



# MOVIMIENTO CARCELARIO

(VARONES)

	En 31 marzo	Altas.	Suma.	Bajas.	En 30 abril
Número de reclusos fijos...	14	1	14	1	13
Número de reclusos de tránsito rematados.	43	12	55	12	43
Idem id. a disposición de las Autoridades.					
<b>Total.</b>	<b>57</b>	<b>12</b>	<b>69</b>	<b>13</b>	<b>56</b>

## RECLUSOS FIJOS

CLASIFICACION	Sentenciados a muerte			Arrestos gubernativos			Arresto mayor			Procesados.			Prisión correccional		
	En	Altas.	Bajas.	En	Altas.	Bajas.	En	Altas.	Bajas.	En	Altas.	Bajas.	En	Altas.	Bajas.
<b>Por estado civil.</b>															
Solteros			2		2	2				24	3	27	3	24	10
Casados			2		3	5				12	3	15	2	13	4
Viudos											1	1		1	
<b>Total.</b>			2		5	7				36	7	43	5	38	14
<b>Por edades.</b>															
De menos de 9 años a 14.															
De 15 a 17 años.											1	1		1	
De 18 a 22 id.					1	1	2			2	1	3	2	1	3
De 23 a 30 id.					1	2	3			2	3	5	2	3	3
De 31 a 40 id.						2	2			26	2	28	1	27	5
De 41 a 50 id.										6		6		6	3
De 51 a 60 id.															
De más de 60 años.															
<b>Total.</b>			2		5	7	7			36	7	43	5	38	14
<b>Por instrucción elemental.</b>															
Saben leer										9		9		9	
Saben leer y escribir.					2	4	6			23	4	27	4	23	14
No saben leer.						1	1			4	3	7	1	6	
<b>Total.</b>			2		5	7	7			36	7	43	5	28	14
<b>Número de veces que han ingresado en la prisión.</b>															
Por primera vez.			2		4	6	6			36	6	42	4	38	12
Por segunda id.					1	1	1				1	1	1	2	2
Por tercera id.															
Por más de tres veces.															
<b>Total.</b>			2		5	7	7			36	7	43	5	38	14

NOTA. - No se clasifican en este estado los reclusos de tránsito rematados

## MOVIMIENTO CARCELARIO

(HEMBRAS)

	En 31 marzo	Altas	Sumas	Bajas	En 30 abril
Número de reclusas fijas . . . . .	»	»	»	»	»
Número de reclusas de tránsito rematadas . . . . .	»	»	»	»	»
Idem íd. a disposición de las Autoridades . . . . .	4	3	7	3	4
<i>Total</i> . . . . .	4	3	7	3	4

## RECLUSAS FIJAS

CLASIFICACION	Sentenciadas a muerte		Arrestos Gubernativos				Procesadas			Arresto mayor			Prisión correccional					
	En 31 marzo	Altas.	Sumas.	Bajas.	En 30 abril	En 31 marzo	Altas.	Suma.	Bajas.	En 30 abril	En	Altas.	Sumas.	Bajas.	En	Altas.	Suma.	Bajas.
<b>Por estado civil.</b>																		
Solteras . . . . .						2	1	3	2	1								
Casadas . . . . .						1	1	2		2								
Viudas . . . . .	1	1	1															
<i>Total</i> . . . . .	1	1	1			3	2	5	2	3								
<b>Por edades.</b>																		
De menos de 9 a 14 ños . . . . .																		
De 15 a 17 íd. . . . .						2	1	3	1	2								
De 18 a 22 íd. . . . .																		
De 23 a 30 íd. . . . .																		
De 31 a 40 íd. . . . .						1	1	1		1								
De 41 a 50 íd. . . . .																		
De 51 a 60 íd. . . . .																		
De más de 60 años . . . . .	1	1	1															
<i>Total</i> . . . . .	1	1	1			3	2	5	2	3								
<b>Por instrucción elemental.</b>																		
Saben leer . . . . .																		
Saben leer y escribir . . . . .																		
No saben leer . . . . .	1	1	1			3	2	5	2	3								
<i>Total</i> . . . . .	1	1	1			3	2	5	2	3								
<b>Número de veces que han ingresado en la prisión.</b>																		
Por primera vez . . . . .	1	1	1			2	2	4	1	3								
Por segunda íd. . . . .																		
Por tercera íd. . . . .																		
Por más de tres veces . . . . .																		
<i>Total</i> . . . . .	1	1	1			3	2	5	2	3								

## SERVICIO DE IDENTIFICACION

Número de los reclusos reseñados antropométricamente . . . . .	»
Idem de los comprobados (1) . . . . .	»
Idem de los identificados (2) . . . . .	»
Idem de los fotografiados . . . . .	»

- (1) Individuos que han pasado dos o más veces por el Gabinete antropométrico con el mismo nombre.  
 (2) Idem íd. dando nombres distintos.

Cuenca, 23 de mayo de 1925.—El Jefe provincial interino de Estadística,  
 Florencio Zanón.

(1) Individuos que han pasado dos o más veces por el Gabinete antropométrico con el mismo nombre.  
 (2) Ídem id. dando nombres distintos.

Ídem de los fotografiados.  
 Ídem de los identificados (2).  
 Ídem de los comprobados (1).  
 Número de los reclutas resados antropométricamente.

SERVICIO DE IDENTIFICACION

Número de veces que han ingresado en la prisión.	Por más de tres veces.				Por primera vez.			
	En el mes de mayo	En el mes de abril	En el mes de marzo	Total	En el mes de mayo	En el mes de abril	En el mes de marzo	Total
Por más de tres veces.	1	1	1	3	1	1	1	3
Por primera vez.	1	1	1	3	1	1	1	3
Total	2	2	2	6	2	2	2	6

Número de veces que han ingresado en la prisión.	Por más de 60 años.				De 51 a 60 años.				De 41 a 50 años.				De 31 a 40 años.				De 21 a 30 años.				De 18 a 20 años.				De 15 a 17 años.				De menos de 9 a 14 años.			
	En el mes de mayo	En el mes de abril	En el mes de marzo	Total	En el mes de mayo	En el mes de abril	En el mes de marzo	Total	En el mes de mayo	En el mes de abril	En el mes de marzo	Total	En el mes de mayo	En el mes de abril	En el mes de marzo	Total	En el mes de mayo	En el mes de abril	En el mes de marzo	Total	En el mes de mayo	En el mes de abril	En el mes de marzo	Total	En el mes de mayo	En el mes de abril	En el mes de marzo	Total				
Por más de 60 años.	1	1	1	3	1	1	1	3	1	1	1	3	1	1	1	3	1	1	1	3	1	1	1	3	1	1	1	3				
De 51 a 60 años.	1	1	1	3	1	1	1	3	1	1	1	3	1	1	1	3	1	1	1	3	1	1	1	3	1	1	1	3				
De 41 a 50 años.	1	1	1	3	1	1	1	3	1	1	1	3	1	1	1	3	1	1	1	3	1	1	1	3	1	1	1	3				
De 31 a 40 años.	1	1	1	3	1	1	1	3	1	1	1	3	1	1	1	3	1	1	1	3	1	1	1	3	1	1	1	3				
De 21 a 30 años.	1	1	1	3	1	1	1	3	1	1	1	3	1	1	1	3	1	1	1	3	1	1	1	3	1	1	1	3				
De 18 a 20 años.	1	1	1	3	1	1	1	3	1	1	1	3	1	1	1	3	1	1	1	3	1	1	1	3	1	1	1	3				
De 15 a 17 años.	1	1	1	3	1	1	1	3	1	1	1	3	1	1	1	3	1	1	1	3	1	1	1	3	1	1	1	3				
De menos de 9 a 14 años.	1	1	1	3	1	1	1	3	1	1	1	3	1	1	1	3	1	1	1	3	1	1	1	3	1	1	1	3				
Total	12	12	12	36	12	12	12	36	12	12	12	36	12	12	12	36	12	12	12	36	12	12	12	36	12	12	12	36				

CLASIFICACION

En el mes de mayo	Por estado civil.				Por edades.				Por instrucción elemental.				Número de veces que han ingresado en la prisión.			
	En el mes de mayo	En el mes de abril	En el mes de marzo	Total	En el mes de mayo	En el mes de abril	En el mes de marzo	Total	En el mes de mayo	En el mes de abril	En el mes de marzo	Total	En el mes de mayo	En el mes de abril	En el mes de marzo	Total
En el mes de mayo	1	1	1	3	1	1	1	3	1	1	1	3	1	1	1	3
En el mes de abril	1	1	1	3	1	1	1	3	1	1	1	3	1	1	1	3
En el mes de marzo	1	1	1	3	1	1	1	3	1	1	1	3	1	1	1	3
Total	3	3	3	9	3	3	3	9	3	3	3	9	3	3	3	9

REGISTROS FILAS

En el mes de mayo	En el mes de abril	En el mes de marzo	Total
1	1	1	3
1	1	1	3
1	1	1	3
1	1	1	3

Total  
 Número de reclutas filas.  
 Número de reclutas de tránsito renatadas.  
 Ídem id. a disposición de las Autoridades.

MUJERES (HEMBRAS)