





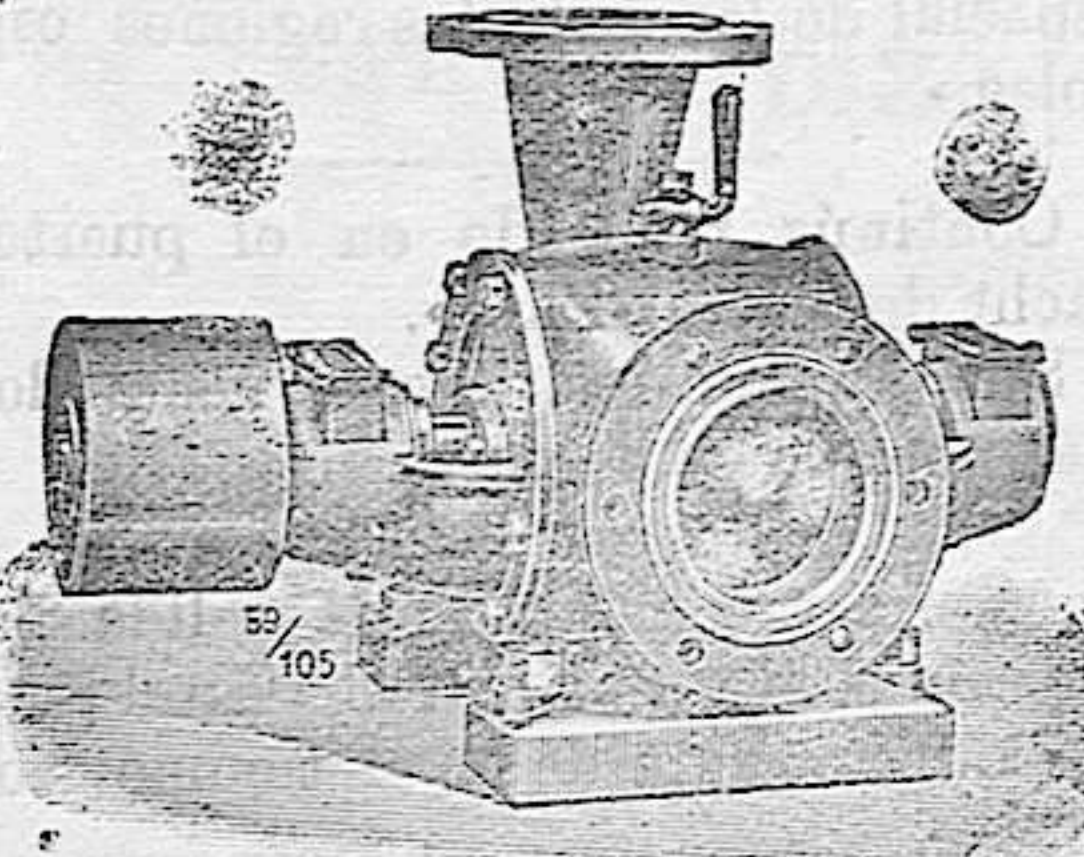


# ALMACENES MATONS + CAN JUANET

## POSITIVA LIQUIDACION DE TODOS LOS ARTICULOS DE LA CASA

### OCAISION PARA COMPRAR BARATO

#### SOCIEDAD ANÓNIMA ESPAÑOLA KÖRTING, BARCELONA



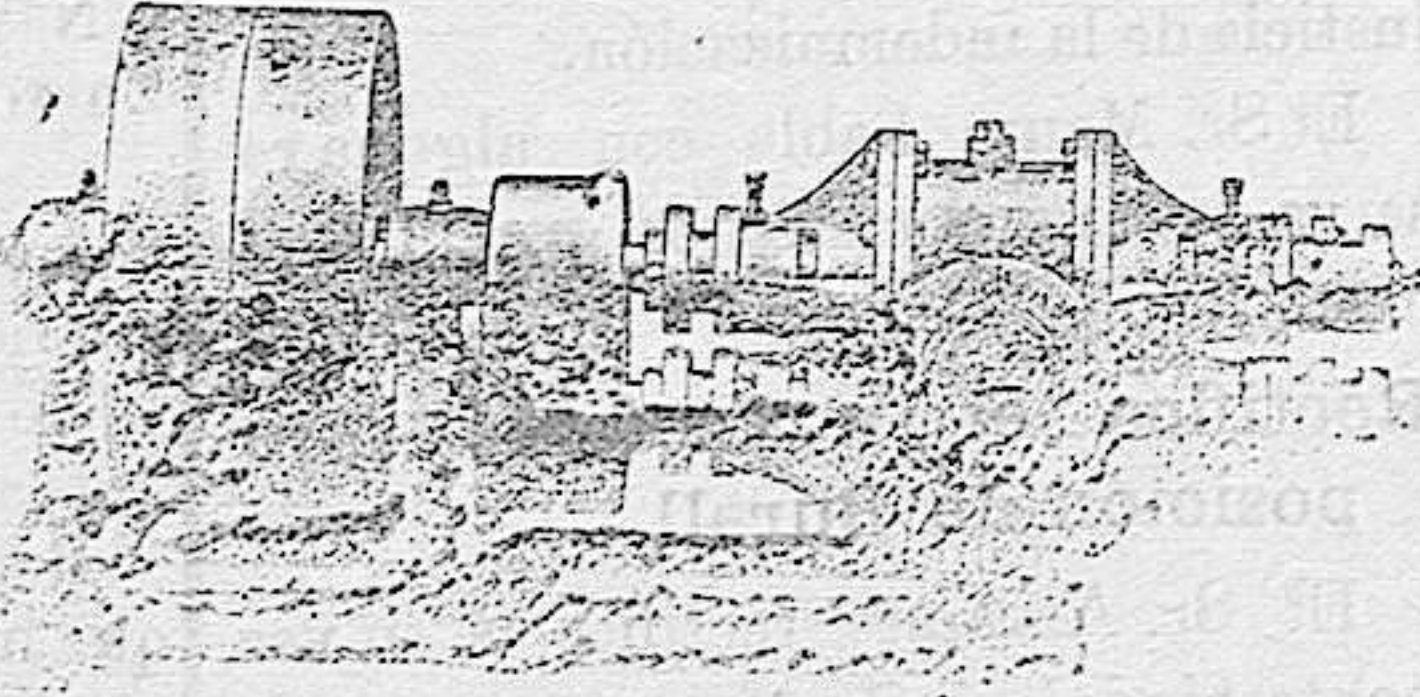
Bombas centrífugas de los últimos modelos, Bombas rotativas, Pulsómetros, Caballitos de vapor, Inyectores y demás aparatos por chocho sistema

#### KÖRTING

Bombas Diafragma, revo-aleatorias etc. etc.

#### MOTORES A GAS sistema KÖRTING

Calefacciones Körting, Secadores, Tubos de alistas, Ventiladores, Máquinas Herramientas, Maquinaria de hojalatería, Aparejos y Cabrestantes. Válvulas y guarniciones de caldera, Tubos de hierro virgen, etc.



#### GALLICIDA LLUCH

Mata los callos, ojos de gallo y toda clase de durezas, sin causar dolor ni molestia. Precio UNA PESETA. De venta: Gliberto Lessalle, San Nicolás, 20 y en las farmacias, droguerías y papeterías.

**HERPES • ESCROFULAS • TUBERCULOSIS**  
con decarminento de fuerzas e inapetencia

**LA SULFURINA JIMENO**

Es el depurativo y reconstituyente de esas enfermedades y en general de las humedades e infecciones. Para el uso véase el prospecto. Venta en todas las Farmacias.—En Barcelona: Farmacia del Globo, Plaza Real, 1.

#### PASTILLAS MENTHOLO

El dolor de garganta y la tos calman a la primera pastilla. El MENTHOLO, que figura como uno de los principales componentes de estas pastillas, es un medicamento que se hace agradable y suave en extremo, por la insuación de frescura y suavidad en que algunos componentes entre los que figura la coquina y el cloruro potásico. De acción comprobada, y eficaz en las laringitis agudas y crónicas, ya sean hipertroficadas o atroficas, de forma seca, granulosa, y edulcorada; en las laringitis agudas y sub-agudas acompañadas de ronquera y consuntivo; en las toses convulsivas tan pertinaces, en los ataques de asma y reumáticos; en la coqueluche etc., etc., produciendo en todos los casos una acción rápidamente efectiva y dejando a la garganta con una sensación de frescura y bienestar tan agradable, que el individuo se encuentra rápidamente aliviado, asegurando la curación en la mayoría de los casos. Precio: 2 Ptas. — En Palma: Dr. Valenzuela, Subastante.

#### MUESTRARIOS PARA EL COMERCIO DE PAÑERÍA

PAPELERÍA SOLER — CONQUISTADOR, 39 Y 41

### MAL DE PIEDRA

Curación segura y rápida del MAL DE PIEDRA, arenillas, cálculos de la vejiga, riñones e hígado, retención de orina, reumatismo gotoso, etc., con las Píldoras Disolventes del Doctor: Harl Van Hamburg.

**PRECIO 3 PESETAS CAJA**

Depósitos: Farmacia Valenzuela y Centro Farmacéutico. De venta, en las principales farmacias y droguerías.

### VAPORES DIRECTOS

Línea de la América del Sur

Para Rio Janeiro, Santos, Montevideo y Buenos Aires, saldrá de Barcelona el 15 del corriente el magnífico vapor

### BRASILEÑO

LÍNEA DE LAS ANTILLAS

Para Canarias, Puerto Rico, Mayaguez, Ponce, Habana, Guantánamo, Santiago de Cuba y Manzanillo, saldrá de este puerto el acreditado y veloz vapor, el día 29 del corriente Febrero.

### MIGUEL GALLART

Admiten carga y pasaje para dichos puntos.

Para más informes: dirigirse a los señores Martínez y Planas — San Juan 90 — Palma, únicos representantes de la compañía.



#### CONFITES GRAU YNGLADA

Únicos legítimos y de fama universal para la curación del **VENEREO Y SÍFILIS** CONFITES COSTANZI Para las Estrecheces Uretrales Urotritis-Prostatitis-Gistitis Catarros de la Vejiga

Curación radical, garantizada, sin sondas, sin dolores: sin funestas consecuencias, con los CONFITES COSTANZI, los únicos que calman instantáneamente el escozor y la frecuencia de orinar; son los que dan a las vías genito-uritarias su estado normal. — Una caja de CONFITES COSTANZI.

**Malos venéreos** Purgación reciente o crónica, goma miliar, úlcera, etc.; cura radical y milagrosa; en ocho días, con los renombrados CONFITES ó INYECCIÓN COSTANZI.—Un frasco Inyección Costanzi, pesetas 4.

**Sífilis** Curación radical con el Antisifilítico ROOB COSTANZI, depurativo insuperable de la sangre infecta. Cura las adenitis glandulares, color de los huesos, impotencia, manchas, erupción de la piel: pérdidas seminales y cualquiera clase de sífilis, sea ó no hereditaria, garantizando es puramente vegeta.

Teniendo la completa seguridad de que toda persona atacada de una de aquellas enfermedades ha de recurrir forzosamente a dichos medicamentos para curarse, aconsejamos que antes de visitar el organismo con curas imperfectas, se acuda a las especialidades COSTANZI, pues usando éstas a las primeras manifestaciones del mal, se extirpa en pocos días y como por encanto cualquiera de aquellas enfermedades, mientras que si el organismo está ya visado, se retrasa su maravillosa acción, pero en definitiva es ésta infalible, un frasco de ROOB, 4 pesetas.

**CENTRO DE ELABORACION Y VENTA EXCLUSIVA PARA ESPAÑA**

#### FARMACIA: GRAU YNGLADA

30, RAMBLA DEL CENTRO, 30 — BARCELONA

**AVISO IMPORTANTE.** — Prevenimos al público no se deje sorprender por unos anuncios que han venido publicando el intruso Nicolás Casle, en un desposido de todo título académico y conocimiento científico, ha tratado de sugerir a los enfermos con unos remedios que no son de su invención, cuya conducta ha merecido por justicia de nuestros tribunales el oportuno procedimiento. En su consecuencia deberá el público rechazar por ilegítimos toda clase de medicamentos COSTANZI que no lleven la garantía del nombre de su verdadero y único preparador.

#### GRAU YNGLADA

Consultas médicas: Rambla del Centro 30 Barcelona, todos los días, contestando gratis y con reserva, las que se hacen por escrito. Puntos de venta en Palma: En las acreditadas casas de D. Juan Valenzuela y D. Ignacio Forteza.

#### TRICÓFERO PADRE

En el cultivo y propagación del cabello más eficiente y acreditado de España. Hace crecer el pelo caído, las greñas y se cae en cualquier punto de la cabeza del pelo y mantiene a la cabeza la salud de la piel y el cabello.

Revista del Cerebro, Nervios y Oídos. Toda Farmacia, Droguería y Papetería.

# COMERCIANTE É INDUSTRIALES

Lo mismo que piensan Vds. en el pintado y arreglo de sus establecimientos, por aproximarse la época en que los negocios recobran su vida regular, así conviene a Vds. también empezar ya la propaganda de sus Casas, llamando la atención de sus clientes y del público en general con las novedades con que cuentan. Los establecimientos de alfombras, esteras, sedería, lanería, sastrería, Plaza de Sta. Eulalia, 10, facilita gratis.

#### CARRUAJES

Se admiten encargos para la compra y venta de carruajes de toda clase. Diríjase para más detalles calle del Matadero n.º 34.

#### SOCIEDAD ANGLLO-ESPAÑOLA

DE MOTORES, GASÓGENOS Y MAQUINARIA GENERAL (Antes JULIUS G. NEWILLE)

Compañía Anónima—Capital 2.000.000, de pesetas—Domicilio Madrid, Mazon—Fábricas, en Mahón—Sucursales, Barcelona—Central Madrid, Alcalá, 88 y 86—Delegación de la casa «Grosley y Brothers» de Manchester, Motores a gas.—Legítimos motores Grosley para gas pobre, petróleo, alcohol, etc., de todas potencias.—Gasógeno sistema Grosley, sin gasómetro ni caldera.—Gasógeno sistema «Dove».—Calderas y máquinas de vapor «Dove» y «Paxman» y Compañías.—Instalaciones completas de alumbrado eléctrico, transporte de fuerza, atracción eléctrica.—Bombas centrífugas.—Bombas Bloks.

Materiales de minas.—Locomotoras y materiales de ferrocarriles.—Construcción de remolcadores, barcos de pesca y recreo, arugas gras.—Reparación de buques.—Construcciones metálicas.—Calefacción y ventilación.—Fundición de piezas hasta de DIEZ TONELADAS.—Presupuestos gratis.—Motores instalados en España suman más de 80.000 caballos de fuerza

**UNICO REPRESENTANTE**

**BERNARDO ESTELA**—Palma de Mallorca

#### BLONORRAGIA

RECIENTE Y CRÓNICA, URETRITIS, CÁTERO DE LA VESICULA Y CISTITIS.

Se curan con el nuevo medicamento francés CAPSULAS VALTRY de SERASSETOL.

Frasco 5 ptas. en todas las farmacias. Depósito general: Barceos, 88 BARCELONA.

#### SEGUROS

QUINTAS \* PRÉSTAMOS \* VIDA

DOTALES \* RENTAS VITALICIAS etc.

SOCIEDAD ANÓNIMA

#### CREDITO IBÉRICO

Delegado general para Mallorca: GABRIEL PERICÁS, San Pedro, 1-pral.

**SE NECESITAN AGENTES**

#### LISTAS DE EMBARQUE

ARREGLADAS AL ÚLTIMO MODELO

De venta:—Papelería Soler—Conquistador, 41.

#### DINERO

Por papeletas de Empeño, ropas, alhajas muebles, papel del Estado ó Local, y a las Clases Pasivas.

Venta al contado y a plazos de alhajas, ropas y muebles.

#### CASA DE PRÉSTAMOS

40, DESPUIG, 40—SANTA CATALINA

#### LEY ELECTORAL

de 8 de Agosto de 1907

Véndese al precio de 0'50 ptas. en la Papelería de F. Soler, Conquistador, 45.

#### GRAN SURTIDO

En Escrituras, Tinteros, Secafirmas, Piza-papeletas, escalerillas, Salvaderas, Limpia plumas, Palanganas y una infinidad de objetos. Novedad propia para escritorio.

**PAPELERÍA SOLER**—Conquistador, 41

#### En la IMPRENTA y PAPELERÍA

DE CONQUISTADOR, 41

### FRANCISCO SOLER Y PRATS

se admiten suscripciones al periódico de gran circulación

## LA TARDE

En dichos establecimientos hallarán nuestros abonados y el público inmejorable servicio tanto en trabajos tipográficos como en

**OBJETOS DE ESCRITORIO**

**LIBROS RAYADOS**

**ARTICULOS DE PIEL**

**PAPELES Y SOBRES** para el Comercio

**LIBROS DE CONTABILIDAD**

**IMPRESIONES DE LUJO Y ECONÓMICAS**

#### PARA ENFERMEDADES URINARIAS

### SÁNDALO PIZA

MIL PESETAS

al que presente CÁPSULAS de SÁNDALO mejores que las del doctor Piza de Barcelona, y que curen más pronto y radicalmente todas las ENFERMEDADES URINARIAS. Premiado con medallas de oro en la Exposición de Barcelona, 1888 y Gran Concurso de París, 1889. Veinticinco años de éxito creciente. Únicamente aprobadas y recomendadas por las Reales Academias de Barcelona y Mallorca; varias corporaciones científicas y renombrados prácticos diariamente las prescriben reconociendo ventajas sobre todas sus similares.—Frasco 14 reales.—Farmacia del Dr. PIZA, Plaza del Pino 8, Bna. y principales de España y América. Se remiten por correo anticipando valor.

#### HISTOGENO — LLOPIS —

CURACION radical de la TUBERCULOSIS, ANEMIA y ENFERMEDADES CONSUNTIVAS. Recomendado por todas las ciencias médicas.

Se vende en todas las farmacias.—Únicos importadores: Centro Farmacéutico.—Palma de Mallorca.—Astor Ferraz, 1 y 2; Madrid.

#### Comunicaciones

#### Ferrocarriles de Mallorca

Servicio de trenes para viajeros:

De Palma hasta Manacor y Felanitx a las 7'40 mañana, 2 y 6'15 (mixto entre Empalme y Manacor y Santa María y Felanitx) tarde.

De Palma hasta La Puebla: a las 7'40 mañana, 2'30 y 6'15 (mixto desde Empalme tarde)

De Manacor hasta Palma: a las 6'30 y 5'15 (mixto en los ramales), tarde.

De Felanitx hasta Palma, Manacor y La Puebla: a las 6'40 mañana, 12'15 (mixto hasta Santa María) y 5' (mixto desde el Empalme) tarde.

De La Puebla hasta Palma, Manacor y Felanitx a las 6'55 mañana, 1 y 5'25 (mixto hasta Empalme) tarde.

#### Nuevo itinerario de Correos

que rige desde el 28 Agosto de 1905

Salidas de Palma para Barcelona: Los lunes, martes, jueves y sábados a las 6 y media tarde.

Salidas de Palma para Ibiza y Valencia: Los viernes a las 12.

Salidas de Palma para Ibiza y Alicante: Los miércoles a las 12

Salidas de Palma para Ibiza: Los domingos a las 10 noche, miércoles y viernes a las 12 de la mañana.

Salidas de Palma para Argel: Los jueves a las 6 tarde.

Salidas de Palma para Marsella: Los sábados a las 12.

Salidas de Ibiza para Palma y Barcelona: Los miércoles a las 10 noche.

Salidas de Ibiza para Palma: Los domingos y viernes a las 10 noche.

Salidas de Barcelona para Palma: Los lunes, miércoles, jueves y sábados a las 6 y media tarde.

Salidas de Barcelona para Palma y Argel: Los miércoles a las 6 y media tarde.

Salidas de Barcelona para Ibiza y Palma: Los domingos a las doce.

Salidas de Alicante para Ibiza y Palma: Los viernes a las 12.

Salidas de Argel para Palma y Barcelona: a las 5 tarde.

Salidas de Marsella para Palma, Ibiza y Alicante: Los jueves a las 2.

#### ESUELAS MORTUORIAS

Para este PERIODICO

Se admiten hasta las 12 de la mañana en la imprenta del mismo Soledad 27 y en el Centro de Anuncios Plaza de Sta. Eulalia, 10.

Para la edición que se reparte los domingos y que queda confeccionada los sábados a las 12 de la noche, se admitirán esuelas hasta las 11 y media en la misma imprenta, Soledad 27. También se editan suplementos para anuncios mortuorios a cualquier hora del día.

#### Casa en venta

Se desea vender una casa de reciente construcción, consiste en planta baja, en la que existen cuatro dormitorios, coladuría y otras dependencias. Informarán, calle de Villalonga n.º 47, Santa Catalina.

#### EN LA IMPRENTA DE LA TARDE

SOLEDAD, 27

y en la PAPELERÍA, Conquistador, 41

Se les servirá a nuestros abonados y al público en general toda clase de impresos con una GRAN ECONOMIA en los precios.

**Impresiones de lujo y económicas**

En el ramo de Papelería y objetos de escritorio y dibujo hay para escoger una infinidad de artículos de última novedad

#### PAPEL Y SOBRES

PARA EL COMERCIO

de diferentes clases a precios limitadísimos

Soledad, 27 — Conquistador, 41