

Quinto año de publicación no interrumpida.

# Espectáculos de Madrid

REVISTA DIARIA  
Edición 30.000 ejemplares



OFICINAS  
CONDE ROMANONES, 2  
(ESQ. A CONCEPCIÓN JERÓNIMA)

Reparto Gratis



## Unión Musical Española

Carrera de San Jerónimo, 30 (edificio propiedad) y Preclados, 5.  
Autopianos, Pianos, Armoniums, Instrumentos accesorios  
Rellos Diana. Música Española y Extranjera.  
Autopianos de Alquiler.  
Casa la más surtida y más barata de España.

Perce Durán

## ESPECTACULOS DE MADRID



Distribución de nuestra Revista diaria: Todos los días de 12 y media, a 2 en los Casinos de Madrid, Bellas Artes, Gran Peña; en los Hoteles Palace, Ritz, París, Inglés, Reina Victoria y Regina.—De cuatro a cinco de la tarde en los siguientes Cafés y de esta forma: *Martes, jueves y sábados*, Cafés Oriental, Levante, Puerto Rico, Universal Colonial y Madrid; *Miércoles, viernes y domingos*, Cafés Fornos Palace, Lion d'Or, Maison Dorée. Café-Bar La Montaña, Savoia y Norte. Diariamente se reparte también en el Restaurant Oro del Rhin, Plaza Santa Ana, 10, y en los Bares Villa-Rosa, Plaza Santa Ana, 17, «Madrid-Sevilla» y en Echegaray, 21. Lo que avisamos a los señores anunciantes para que lo comprueben.

Para toda clase de anuncios y propaganda diríjense a su oficina, CONDE ROMANONES, 2, (esquina Coepn. Jordán).

# ODEON

## Máquinas y Discos

### El mejor y más artístico repertorio



## PLAZOS Y CONTADO

Agencia en Madrid:

# Preciados, 1 y Peligros, 14 y 16

# Horario de trenes.

Salida y llegada a Madrid de los principales trenes.	Salida de Madrid	Llegada a Madrid
Rápido Hendaya y Bilbao (vía Segovia).....	9-9,40	21,10-22,31
— Asturias y Santander (vía Avila).....	8,45	22,20
— Barcelona.....	9,30	22,45
— Alicante, Valencia y Cartagena.....	9,30	22
— Andalucía.....	10	21,30
Segundo rápido Hendaya (vía Segovia).....	9,45	21,40
Expreso Hendaya (vía Avila)....	21,30 22	7 9,15
Segundo expreso Hendaya (vía Avila).....	22	9
Surexpreso Hendaya (vía Avila)..	21	10,40
Expreso Barcelona y Zaragoza...	19,45	9,35
— Coruña y Vigo (vía Avila)	18,50	10,05
— Andalucía.....	20,20	9
— Algeciras.....	17,15	10,35
— Toledo.....	9,15	20,10
— Badajoz (lunes, miércoles viernes).....	8,40	21,20
Correo Hendaya (vía Avila).....	22,30	6
— Galicia (vía Avila).....	19,45	7,45
— Santander (vía Segovia)....	17,25	8,15
— Asturias (vía Avila).....	18	8,40
— Barcelona y Zaragoza....	21,10	9,35
— Zaragoza.....	18,30	11,35
— Andalucía.....	21	7,10
— Badajoz.....	19	9,25
— expreso Alicante.....	20,35	7,30
— expreso Cartagena.....	22,35	8
— expreso Valencia.....	21,35	8,40
Ligero Segovia (diario).....	7,30 18,45	11,20-20,54
— Avila (diario).....	9,12 y 11	11,42-20,25
Omnibus Guadalajara .. 10, 16,30	20	8,20 - 17,40
— Barcelona.....	7,10	20
— Sigüenza.....	13,20	14,50
Mixto Hendaya (vía Avila).....	6,40	19,50
— Galicia, Asturias y Santander (vía Segovia).....	10,20	14,20
— Alicante, Valencia y Cartagena.....	10,20	18
— Andalucía y Cuenca.....	7,20	21
— Alcázar.....	13	14,15
— Badajoz y Toledo.....	12	17,25
Tranvía Getafe..... 6,20, 9,45	14,15	7,45-13,15
— Escorial (diario).....	19,15	18,05
— Pozuelo..... 16,35	8,02	18,47
Mensajerías Segovia.....	20	15,47



**Casa MERP**  
 PAPELERIA  
 Profesor de stylográficas  
 y arreglo de compases.  
**ECHEGARAY, 7**  
 Teléfono 34-87 M.

**Fotografía Laurgraff**  
 Montera, 42, planta baja.  
 Sucursal en Preciados, 16, planta baja.  
 Magníficas postales desde tres ptas., kilométricos, pasaportes y carnets entregados en el acto.  
 SE HACEN AMPLIACIONES

**Red Telefónica Interurbana**  
 A todos los puntos que tienen Estación de Teléfonos se pueden expedir telefonemas abonando:  
 Por cada despacho hasta 10 palabras, entre poblaciones de provincias diferentes ..... 1,10 ptas.  
 Por cada palabra de exceso..... 0,10 »  
 Los urgentes pagan triple tasa.

**Conferencias Interurbanas.**  
 Las conferencias no tienen tasa determinada porque varía según el número de kilómetros, así para una conferencia de tres minutos o fracción se pagará:  
 En distancia de 50 kilómetros..... 0,50 ptas.  
 » » 51 a 100 kilómetros.. 0,75 »  
 » » 101 a 200 » .. 1,25 »  
 Cada 100 kilómetros más o fracción... 0,50 »

LVIS FEIJOO



SOMBRERERIA MODERNA

Ultimos modelos de sombreros de FIELTRO  
 PRECIOS DE FABRICA

Leganitos, 2

## Tarifa para el servicio de Automóviles.

Al servicio público, clasificados por su categoría de fuerza y distinguidos por franjas en los colores azul, naranja y verde.

FRANJA AZUL	Pescetas.
Los 800 primeros metros.....	0,80
Por cada 200 metros más.....	0,25
Por cada hora que el coche esté parado en fracciones de 0,2.....	3,00

FRANJA NARANJA	Pescetas.
Los 800 primeros metros.....	0,60
Por cada 200 metros más.....	0,10 y 0,20
Por cada hora que el coche esté parado en fracciones de 0,10 o 0,20...	2,00 y 2,50

FRANJA VERDE	Pescetas.
Los 800 primeros metros.....	0,40
Por cada 200 metros más.....	0,10 y 0,51
Por cada hora que el coche esté parado en fracciones de 0,10 y 0,15...	2,00

### Tenencias de Alcaldía.

Centro, Plaza Mayor, 3.—Hospicio, Libertad, 18.—Chamberí, Plaza de Chamberí, 7.—Buenavista, Olózaga, 1.—Congreso, Cervantes, 19.—Hospital, Cabeza, 9.—Inclusa, Juanelo, 20.—Latina, Carrera de San Francisco, 8.—Palacio, Tutor, 27.—Universidad, Alberto Aguilera, 3.

### Juzgados Municipales.

Chamberí, Fuencarral, 91.—Palacio, Tutor, 20.—Inclusa, Estudios, 3. Latina, Carrera de San Francisco, 8.—Hospicio, Barco, 26.—Buenavista, Belén, 2.—Centro, Santa Catalina, 1.—Congreso, León, 40 y 42.—Hospital, Magdalena, 22.—Universidad, Madera, 11.

Dirección General de Seguridad, Víctor Hugo, número 10.

Servicio de Incendios: Imperial, 10, Teléf. 14 M.

### Comisarias.

Centro, Bolsa, 10.—Hospicio, Barco, 26.—Chamberí, García Paredes, 12.—Buenavista, Jorge Juan, 53.—Congreso, Huertas, 44.—Hospital, Tres Peces, 9.—Inclusa, Mesón de Paredes, 85.—Latina, Ata. Mancebos, 5.—Palacio, Santiago, Plaza de la Diputación.—Universidad, Daoiz, 2.

### Casas de Socorro.

Centro, Navas de Tolosa, 10.—Hospicio, Augusto Figueroa, 45.—Chamberí, Eloy González, 15.—Buenavista, Castelló, 65.—Congreso, Fúcar, 8.—Hospital, Santa Isabel, 36.—Inclusa, Encomienda, 21.—Latina, Carrera de San Francisco, 8.—Palacio, Cristinos Martos, 3.—Universidad, San Bernardo, número 68.

### Ministerios.

Presidencia del Consejo de Ministros, Paseo de la Castellana, 3.—Gobernación, Puerta del Sol—Estado, Plaza de la Provincia, 3.—Gracia y Justicia, San Bernardo, 47.—Trabajo, Marqués de la Ensenada, 8.—Fomento, Paseo de Atocha, 1.—Hacienda, Alcalá 11.—Guerra, Alcalá, 59 y Prim, 10 y 12. Marina, Plaza de los Ministerios.—Instrucción Pública y Bellas Artes, Paseo de Atocha, 1.

## AUTOPIANO

Unica agencia de esta marca



## OLIVER

### Victoria, 4. - Madrid

Ventas contado y plazos.

## ABANICOS

Bolsillos y Sombrillas

## VALERO

39, CARRETAS, 39

## BASTONES

Visite el nuevo salón de Peluquería

## MANZANERA

17 OFICIALES, 17

Servicio de afeitado; 0,80.—Corte de pelo, 0,80.—Gran confort. Servicio esmerado.

37, CRUZ, 37 (esta casa no tiene sucursales)

## AVISO

Para pintar las habitaciones con economía, use la pintura en polvo soluble en agua fría

## SIUL

Atocha, 88.—Droguería

ALFONSO ALONSO

## EL AS DE LA SIDRA

NALON

Fabada y pote asturlano

TRES CRUCES, 1.

MADRID



# A. Rodrigo

SASTRE DE MODA



CASA ESPECIAL EN TRAJES DE ETIQUETA

Mayor, núm. 44. = Madrid.

## VILLA-ROSA RESTAURANT

El mejor y más típico en su género y el preferido por la buena sociedad.  
SERVICIO PERMANENTE.—PLATO DEL DIA  
SERVICIO A LA CARTA

Visite usted VILLA-ROSA  
Plaza del Principe Alfonso, 17.—Tel.º 23-01 M.

**FÁBRICA Y ALMACÉN**  
de pianos, órganos y armoniums  
**Ricardo Rodríguez**  
VENTAS AL CONTADO Y A PLAZOS  
Despacho: Ventura de la Vega, 3  
Talleres: Pizarro 19 (Palacio de Chesto)  
Teléfono 25-84 M.

**COLOMBO Bar**  
Cruz, 23 ?.....

**GRAN RESTAURANT**  
Calle de Tetuán, 15  
Teléfono 64-41 M.—Madrid

Dirigido por su propietario  
**DON VICENTE TORMO**

A 20 metros de la Puerta del Sol.—Especialidad en Paellas Valencianas y Arroz abanda.—Cubiertos a 4 y 5 pesetas y servicio a la carta.

## Tarifa general de la Compañía del Metropolitano Alfonso XIII

Sol-Ventas, 0,10. Sol Vallecas, 0,15. Sol-Norte, 0,15.

ESTACIONES	C. Caminos	Ríos Rosas	Iglesia	Chamberí	Bilbao	Tribunal	Gran Vía	P. del Sol	Progreso	A. Martín	Atocha	M. Pelayo	P. Vallecas	M. Beccerra	Goya	P. Vergara	Retiro	Banco	Savilla	Isabel II	St. Domingo	Noviada	S. Bernardo	Quevedo
C. Caminos	20	20	20	20	20	20	20	20	20	20	20	20	20	20	20	20	20	20	20	20	20	20	20	20
Ríos Rosas	10	10	10	10	10	10	10	10	10	10	10	10	10	10	10	10	10	10	10	10	10	10	10	10
Iglesia	10	10	10	10	10	10	10	10	10	10	10	10	10	10	10	10	10	10	10	10	10	10	10	10
Chamberí	10	10	10	10	10	10	10	10	10	10	10	10	10	10	10	10	10	10	10	10	10	10	10	10
Bilbao	15	15	15	15	15	15	15	15	15	15	15	15	15	15	15	15	15	15	15	15	15	15	15	15
Tribunal	15	15	15	15	15	15	15	15	15	15	15	15	15	15	15	15	15	15	15	15	15	15	15	15
Gran Vía	15	15	15	15	15	15	15	15	15	15	15	15	15	15	15	15	15	15	15	15	15	15	15	15
P. del Sol	10	10	10	10	10	10	10	10	10	10	10	10	10	10	10	10	10	10	10	10	10	10	10	10
Progreso	10	10	10	10	10	10	10	10	10	10	10	10	10	10	10	10	10	10	10	10	10	10	10	10
A. Martín	10	10	10	10	10	10	10	10	10	10	10	10	10	10	10	10	10	10	10	10	10	10	10	10
Atocha	10	10	10	10	10	10	10	10	10	10	10	10	10	10	10	10	10	10	10	10	10	10	10	10
M. Pelayo	10	10	10	10	10	10	10	10	10	10	10	10	10	10	10	10	10	10	10	10	10	10	10	10
P. Vallecas	10	10	10	10	10	10	10	10	10	10	10	10	10	10	10	10	10	10	10	10	10	10	10	10
M. Beccerra	10	10	10	10	10	10	10	10	10	10	10	10	10	10	10	10	10	10	10	10	10	10	10	10
Goya	10	10	10	10	10	10	10	10	10	10	10	10	10	10	10	10	10	10	10	10	10	10	10	10
P. Vergara	10	10	10	10	10	10	10	10	10	10	10	10	10	10	10	10	10	10	10	10	10	10	10	10
Retiro	10	10	10	10	10	10	10	10	10	10	10	10	10	10	10	10	10	10	10	10	10	10	10	10
Banco	10	10	10	10	10	10	10	10	10	10	10	10	10	10	10	10	10	10	10	10	10	10	10	10
Savilla	10	10	10	10	10	10	10	10	10	10	10	10	10	10	10	10	10	10	10	10	10	10	10	10
Isabel II	10	10	10	10	10	10	10	10	10	10	10	10	10	10	10	10	10	10	10	10	10	10	10	10
St. Domingo	10	10	10	10	10	10	10	10	10	10	10	10	10	10	10	10	10	10	10	10	10	10	10	10
Noviada	10	10	10	10	10	10	10	10	10	10	10	10	10	10	10	10	10	10	10	10	10	10	10	10
S. Bernardo	10	10	10	10	10	10	10	10	10	10	10	10	10	10	10	10	10	10	10	10	10	10	10	10
Quevedo	10	10	10	10	10	10	10	10	10	10	10	10	10	10	10	10	10	10	10	10	10	10	10	10

### TARIFA DE CORREOS.—Correspondencia ordinaria.

PUNTO DE DESTINO	CARTAS		Térjiles postales		Sobres monederos y objetos asegurados		Derecho de certificado	
	Tipo de peso	Gras.	Sen-cillas	Cts.	Tipo de peso	Gras.	Cual-quier peso	Cts.
Interior de las poblaciones.....	20	15	15	15	20	15	30	30
Península, Islas Baleares, Cana-rias, posesiones españolas del Norte de Africa y Andorra.	25	25	15	15	25	25	30	30
Portugal, Gibraltar, Filipinas y America.....	25	25	15	15	30	30	30	30
Fernando Poo, Annobon, Coris y demás posesiones del Golfo de Guinea.....	20	30	15	15	20	30	30	30
Oficinas españolas en Marruecos y Tanger.....	30	30	15	15	30	30	30	30
Todos los demás países.....	20	40	25	25	30	40	40	40

(a) Los primeros 30 gramos son 40 céntimos, y cada 20 gramos que exceda de los 30 primeros, 20 céntimos. (b) Per excepción es de 5 céntimos solamente el importe del certificado para los impresos que contienen libros, sin que haya derecho a indemnización en caso de extravío.



### REINA VICTORIA

Carrera de San Jeronimo  
Teléfono 87 10 M.  
Compañía Díaz-Artigas

A las seis y cuarto y diez y cuarto

### Lo que ellas quierera

¡Gran éxito!

Triunfo incomparable de PEPITA DIAZ  
y SANTIAGO ARTIGAS

Butacas 5 pesetas

### FRONTÓN JAI-ALAI

Calle de Alfonso XI

A las cuatro

Primero, a pala, Quintana y Pe-  
rea contra Gallarta II y Jauregui.  
Segundo, a remonte, Salsamendi  
y Berolegui contra Pasieguito y  
Echániz (J.)

### PAVON

Cinematógrafo

A las tres y media, seis y diez

Grandes secciones de cinema-  
matógrafo.

### TEATRO ROMEA

A las seis y diez y cuarto

Grandes atracciones y revistas  
la compañía de varietés.

### TEATRO DE LA ZARZUELA

A las cinco.

El caserío

A las diez

El caserío

### TEATRO FONTALBA

Compañía Margarita Xirgu

A las seis y diez y cuarto

Nuestra diosa

¡Gran éxito!

### TEATRO DE NOVEDADES

Compañía de zarzuela

A las cuatro

La bejarana

A las seis y diez y cuarto

La pastorela

### TEATRO MARTÍN

Compañía de zarzuela

A las cinco

¡Levántate y anda!

A las seis y media y diez y cuarto

Las mujeres de Lacuesta y Levántate y anda

### TEATRO DE LA LATINA

Compañía MORANO

A las cuatro y diez y media

Tortosa y Soler

A las seis y media

El intruso

“LA EXPOSICION“ de muebles nuevos

# M. Maldonado

Variedad y economía.— Fabricación propia.

Leganitos, 4, toda la casa.—Teléfono 48-95.



FOLLETON DE «ESPECTULO

## El Caudillo de

TRADICION I

Gustavo E

(Continúa)

La gigantesca serpiente mien-  
sí misma, lanzando un silbo per-  
sin aguardar a que le acom se  
grueso como el de una paco lo  
inauditos por herirlo.

¡Imposible! Las aceradas cam-  
fienden son impenetrables. lo la  
gas del Jawkior.

Ya el reptil, aprisionán entr  
ce, lo estrecha y comienza a hog  
ascapado de sus manos. lalle  
muerte se extiende ante sus os, c  
parada de las nubes baja siendo  
serpiente.

Un furor terrible se apoda de é  
del ya casi inanimado cuerpo de p  
su celeste enemigo.

ARON

hoy 5 de  
embre de 1926

1.264

ESPECULOS DE MADRID» 44

de manos rojas

DION INDIA

o Becquer

(Continúa)

piencia a replegarse sobre  
un silbo pero y agudo; el príncipe,  
se arroja a su cuello, tan  
na palcosol, y hace esfuerzos

eradas camas que la cubren y de-  
bles la concha de las tortu-

onán entre sus anillos de bron-  
ienza bogarle; ya el puñal se ha  
nos callecillas, y el velo de la  
te sus, cuando una flecha dis-  
aja siendo y traspasa los de la

apode de ésta, que, desasiéndose  
cuerra de Pulo, busca a ciegas a

(Continuará.)



Chocolates-Cafés  
MARCA *La Madrileña*  
PLAZA DEL PROGRESO-13-MADRID  
PRUEBELOS Y NO TOMARÁ OTROS

Cafés tostados  
desde 8 ptas. kilo.

Teléfono 24-22 M.

**MAIPU PIGALL'S**  
Gran cabaret. Aduana, 19

A las seis y media y once y media  
Gran Souper Simco and Cooper, Er-  
na Calser y demás atracciones  
Orquestras «Los Galindos y Palm-  
Baach Seven, el mejor Jazz band negro.

**TEATRO COMICO**  
Compañía Prado-Chicote

A las cuatro, seis y media y diez y media

**Charlestón**  
¡Éxito colosal!

**TEATRO ALKAZAR**

A las seis

**Doña Tufitos**

A las diez y cuarto

**Doña Tufitos**

**TEATRO APOLO**

A las cuatro

**Las mujeres son así**

A las seis y media y diez y cuarto

**El huesped sevillano**

**Unoleun baratísimo**

Acuchillado y brillo a los pisos,  
presupuestos gratis. Me encar-  
go de limpieza general de Ofici-  
nas, Bancos, Teatros, etc.

**Huertas, 15, Bisutería**  
TELÉFONO 15-15 M.

**TEATRO ESLAVA**

Pasadizo de San Ginés  
Teléfono 43-69 M.

Compañía MELIA-CEBRIAN

A las seis y diez y cuarto

**El niño desconocido**

Extraordinario éxito de risa

Creación de PEPITA MELIA  
y Sr. CEBRIAN.

**INFANTA ISABEL**

Calle de Barquillo  
Compañía de comedias

A las seis y diez y cuarto

**El centenario**  
**Cambio de suerte**

¡Gran éxito!

Insuperable interpretación por esta  
Compañía.

**CIRCO PRICE**

Plaza del Rey  
Directores: Rexach y Perezoff

A las tres y tres cuartos, seis y cuarto y diez y cuarto

Grandiosas funciones, formida-  
ble éxito de los sin rivales artistas  
«Los Laganos» con su emocio-  
nante doble trapecio; «los Param-  
ont», colosales atletas y «Fred-  
zzi», el mejor saltador del mundo,  
tomando parte toda la nueva com-  
pañía de circo ecuestre.

**CAFE DE MADRID.—9, Alcalá, 9**

Todos los días, de tres de la tarde a la madrugada, GRANDES  
CONCIERTOS de música clásica y moderna por el

**TRIO HISPANIA**

Violín, Srta. Petra Cruz Luceño.—Violonchelo, Srta. Andrea  
Varlet.—Piano, Sr. Barrenechea.

Excelente servicio de restaurant. Café Moka selecto,  
0,50 pesetas. Servicio por camareros.

28 BILLARES DE PRECISION

**¡INTERESANTE!**

La mayor garantía de este buen anuncio, lo demuestra **¡LOS CINCO AÑOS!** de publicación no interrumpida.

La publicidad lo es todo. Sin publicidad, no hay nada.

ANUNCIE EN ESTA REVISTA

**Servicio de Correos.**

Central de Correos (Plaza de Castelar)

**Estafetas urbanas.**

Núm. 1 Jorge Juan, 20 y 22. - 2 General Zabala, 14 (Prosperidad). - 3 Santa Engracia, 155. - 4 Florida, 7. - 5 Carrera de San Francisco, 17. - 6 General Oráa, 8. 7 Santa Isabel, (esquina a Drumén). - 8 Ronda Conde Duque, 11. - 9 Hermosilla, 89. - 10 Puencarral, 138. - 11 Paseo de Extremadura, 23. 12 Carretas, 10. - 13 Lozano, 14 (Guindalera). - 14 Montalbán 1 (Central).

**Servicio de Tranvías.**

Sifios de recogida: Estación del Norte. - Atocha (puerta y glorieta). - Plaza de Castelar. - Puerta del Sol (frente a Gobernación y esquina a Carretas). - Nicolás María Rivero (esquina a San Jerónimo). - Plaza de la Independencia. - Claudio Coello (esquina a Alcalá). - Red de San Luis. - Princesa (cruce con Marqués de Urquijo). - Plaza Mayor. - Cuatro Caminos y Ventas del Espíritu Santo. Horas: de 8 a 12 y media mañana y de 3 a 8 y media tarde.

**Estación del Norte.**

Horas de recogida: De las 16 a las 21,30  
 Cartas. - Cinco minutos antes de la salida de los trenes.  
 Impresos. - Desde las 16 hasta las 18.  
 Certificados y Valores. - Correo de Galicia, hasta las 16,40. - Correo de Santander, 17. - Correo de Asturias, 17,40. Exprés dé Irún, 21,00. Correo de Irún, 21,30. - Mixtos de Galicia, Asturias y Santander, 21,00.  
 Horas de recogida de las cartas. Galicia, a las 15,40 Asturias y Santander, 16,40. - Aragón y Cataluña, 17,05 = Tajo (Cáceres) y Extremadura, 17,35 = Alicante y Murcia, 17,55 = Valencia, 19,10. - Andalucía, 19,30. - Norte y Extranjero, 21,00.

Cartas certificadas - De 9 de la mañana a 12 de la noche. Para que salgan en los correos del día, precisa certificar dos horas antes de la salida de los trenes correos. En otro caso, utilícense las Estafetas de alcance de las estaciones del Norte y Mediodía. Para el extranjero de 9 a 5 y de 7 a 12 de la noche.

Valores declarados. - De 10 de la mañana a las 17,30, a excepción de Galicia, Asturias y Santander, a las 15,00. Aragón y Cataluña, a las 16,30. - Andalucía y Norte, a las 18. - Caja de 11 a 17. - Domingos, de 11 a 13.

Impresos certificados. (Por la calle de Montalbán, en el Pasaje, a la Izquierda). - Líneas de Galicia, Asturias, Santander, Segovia y Salamanca, de 10 a 15,50 = Líneas de Aragón, Extremadura, Tajo, Mediterráneo y Cuenca, de 10 a 15,50. - Estas horas son para el público que imponga de 1 a 3 certificados. Siendo más de 3, precisa relación por publicado y sólo de 10 a 13,00, para el extranjero de 9 a 12.

Lista de Correos. - De 9 mañana a 6 arde.

**Estación del Mediodía.**

Horas de servicio: De las 16,30 a las 21,30.  
 Cartas. - Hasta diez minutos antes de la salida de los trenes.  
 Periódicos e impresos. - Cuenca, hasta las 16,40. - Aragón, hasta las 17,30. - Demás líneas, hasta las 18.  
 Certificados y valores. - Cuenca, hasta las 16,40. - Aragón (exprés), 17,30. - Aragón (correo), 17,45 - Extremadura, 18,10 - Andalucía (exprés), 19,30. Alicante y Cartagena, 19,45. - Andalucía (correo), 20,10. - Valencia (exprés), 20,45.

**¡Camisas, Corbatas!**

Imposible mejorar nuestro surtido y precios.

**EL FÉNIX**

Mayor, 37. - MADRID

**Clemente y García**  
 CAMISERIA Y ROPA BLANCA  
 Equipos, canastillas, Batas.  
 Especialidad en blusas.  
**34, MAYOR, 34**

**"Casa Luis"**

Vinos - Cervezas - Licores  
 Recientemente inaugurado  
**El sitio más delicioso de Madrid**  
 Aperitivos, Refrescos, Vinos y Licores de las más acreditadas marcas.  
**18, Los Madrazo, 18**

**Telégrafos**

Palabras.	Ordinarios.	Urgentes.	De madrugada, de prensa, ordinarios, comerciales y diferidos
—	—	—	—
2	1,10	3,10	0,60
3	1,10	3,10	0,60
4	1,10	3,10	0,60
5	1,10	3,10	0,60
6	1,10	3,10	0,60
7	1,10	3,10	0,60
8	1,10	3,10	0,60
9	1,10	3,10	0,60
10	1,10	3,10	0,60
11	1,20	3,40	0,65
12	1,30	3,70	0,70

NOTA. - Para los telegramas ordinarios cada palabra 0,10 ptas., los extraordinarios 0,30 ptas. y de madrugada 0,05 ptas.

**¡¡ UN MOMENTO !!**

Tome las señas de esta Casa, compre en ella una vez, y será la Papelería donde se surta siempre.

Palacio de la estilográfica  
**Viuda de Navarro**  
**5, Preeiados, 5**

TELEF. 303 M.

Casa especializada en artículos para regalos

y

Objetos de escritorio.



¡Esta será la Tipografía de su agrado!



Los pollos bien  
y personas que distin-  
guen en el vestir, se  
visten con



**ZARDAIN**

Sastre hoy de moda entre elegantes

Admite y tiene géneros

Precios baratísimos  
comparados con la  
bondad de sus  
trabajos.

**ORELLANA, 9** (junto a Argensola.)

**Gran taller mecánico**

Proveedor de las mejores entidades y Ministerios  
TRABAJOS FINISIMOS EN METALES

El mejor taller mecánico de Madrid

NO ENCARGUE SUS TRABAJOS SIN ANTES PEDIR  
PRECIOS EN ESTA CASA.

**TOMAS LÓPEZ**

Doctor Mata, núm. 1.-MADRID.

**“UNIÓN”**

CONTRATACION DE FINCAS

OFICINA GENERAL

Director:

**AVELINO EGUIA**

Pi y Margall, 5, entlo. -- MADRID.

**II RECLUTAS II**

Uniforme único

COMPLETO, 195 PESETAS

SASTRERIA DE MODA

CONCEPCION JERONIMA, NUM. 10  
MADRID

**PAVON**  
CAFE BAR

El mejor café.

Servicio esmerado.

Precios corrientes.

**Madrid.-Sus hoteles y sus precios.**

PRECIO EN EPOCA NORMAL

NOMBRES	Fensión completa por día habitación		Comidas.			Baño.	Servidumbre.
	Min.	Máx.	Desayuno	Almuerzo	Cena		
	Grand Hotel.....	20	32	2,50	7	8	2
Hotel Alfonso XIII.....	20	45	1,50	8	8	2	15
Hotel Americano.....	12,50	30	1,50	6	6	2	12,50
Hotel Central.....	10,50	15	1	5	5	2	10
Hotel Continental.....	10	15	1	6	6	2	10
Hotel Inglés, S. A.....	20	20	2	8	8	2	15
Hotel Oriente.....	12	25	1	6	6	2	10
Hotel Roma.....	25	32	2,50	8	8	1,50	15
Palace Hotel.....	42,50	42,50	2,50	10	10		20

**San Sebastián**

Hotel de France en Suisse. Desde 15 pesetas. Todo confort. Guetaria, 7.

**Zaragoza**

Hotel Universo y Cuatro Naciones.

**LÍNEAS DE TRANVIAS**

1 Sol-Salamanca.....	6,15
2 Sol-Arguelles.....	0,15
3 Salamanca-Sol, 0,15.—Sol Odo.	0,10
4 Sol-Ventas, 0,20.—Sol-Pardinas.	0,15
Servicio especial Plaza de To-	
ros. Cda. de Nllos. 0,20; Toros	0,50
5 Sol-Pardinas.....	0,15
6 Goya Sol, 0,15.—Sol-Arguelles.	0,15
7 Sol-Hipódromo.....	0,15
8 Bombilla, Sol, 0,30.—Sol-Hpmo.	0,15
9 Sol-Sol.....	0,20
10 Sol-Estación del Norte.....	0,15
11 Arguelles-Bilbao-Retiro.....	0,15
12 Sol-Arguelles (Rosales).....	0,15
13 A. Martín, Sol, 0,10.—Sol-Odo.	0,10
14 P. Vilis-Sol, 0,25.—Sol-Ove-	0,10
15 P. Vallecas-Sol, 0,25.—Sol-Cham-	0,10
berri-Olavide.....	0,10
16 Sol-Pfco, 0,25.—Sol A. Martín.....	0,10
17 C. Caminos-Sol, 0,10.—Sol Pgs.	0,05
18 Obelisco-Sol, 0,10.—Sol Pco.	0,10
19 C. Caminos P. Alfonso Marture.	0,10
20 C. Caminos Red de San Luis	0,10
21 Sol-Fozas (por Leganitos).....	0,15
22 Fozas-Sol, 0,15.—Sol-Embajad.	0,15
23 Sol-Fuenteclilla.....	0,10
24 P. Myr.-Crb. Bajo, 0,30.—C. Alto,	0,10
25 Sol-Especial P. de Toros. Cda. de	0,15
Nllos. 0,30.—Cda. de Toros.....	0,50
26 Cibetes-P. de Toledo.....	0,15
27 Pozas-Sol, 0,15.—Sol-Delicias	0,15
28 Red de San Luis-Prosperidad.....	0,20
29 Puente Vallecas-Antón Martín	0,20
30 Hipódromo-Chamartin de la Rosa	0,15
31 Sol-Diego de León (por S.).....	0,15
32 Santo Domingo-Estación Norte	0,15
33 Plaza Mayor-Puerta del Angel	0,10
34 C. Caminos-Glorieta de Bilbao	0,10
35 Cibetes-Goya (final).....	0,15
36 Pozas-Plaza S. Cruz (P. V. R.)	0,15
37 Prosperidad-P. A. Martínez.....	0,15
38 S. Domingo-Pozas, 0,15.—Pozas-	0,15
E. Agite, 0,10.—E. Agric.	0,20
39 Puerta de Hierro.....	0,15
40 Cibetes-Hipódromo.....	0,15
41 Cibes-Fina, 0,10.—Fins-Vias,	0,10
42 Cibetes-Plaza Manuel Becerra	0,15
43 Prosperidad-Serrano.....	0,10
44 Plaza Mayor-Fuenteclilla.....	0,05
45 Plaza Mayor-Mataderos.....	0,20
46 Quevedo-Cibete-P. de Atocha	0,15
47 Glorieta Bilbao-Colón-Goya	0,15
48 Glorieta Ruiz Jiménez-G. Gzde.	0,15
49 Glorieta Ruiz Jiménez-G. Gzde.	0,15

## Nueva tarifa para los coches de Plaza

### Franja color naranja

Primer límite — Por una carrera, de una a cuatro personas a iguales horas del día que de la noche, 1,25.

Por una carrera, de una a cuatro personas, a la Plaza de Toros de Madrid, en días y horas de fiesta o corrida, 1,25.

Por una carrera, con una o cuatro personas, lo mismo de día que de noche, incluso a los cementerios de Nuestra Señora de la Almudena y civil del Este, siempre que se despidan el coche dentro de este límite, 3.

Segundo límite — Por una carrera, con una o cuatro personas, a iguales horas del día o de la noche, 2,25.

Por una hora, con una o cuatro personas, lo mismo de día que de noche, incluso a los cementerios de Nuestra Señora de la Almudena y civil del Este, siempre que el coche se despidan dentro de éste o del primer límite, 3.

Tercer límite. Por una carrera, de una a cuatro personas, a igual hora del día que de la noche, 3.

Por una hora, con una o cuatro personas, lo mismo de día que de noche, incluso a los cementerios de Nuestra Señora de la Almudena y civil del Este, siempre que el coche se despidan dentro del primero o segundo límite, 3.

Si se despiden el coche dentro del tercer límite, la última hora se abonará completa a razón de 4 pesetas.

### SERVICIOS ESPECIALES

Por una carrera, de una a cuatro personas, en las horas del día, a los cementerios de Nuestra Señora de la Almudena y civil del Este, 4 pesetas.

Por una carrera a San Isidro del Campo durante la romería, una o cuatro personas, a cualquier hora del día o de la noche, 2,50 pesetas.

Por una carrera a la Pradera del Corregidor el Miércoles de Ceniza, por una o cuatro personas, a cualquier hora del día o de la noche, 2,50.

## Compañía Madrileña de Urbanización

### Tranvía de Cuatro Caminos-Ciudad Lineal-Ventas

Servicio días laborables: Por la mañana cada quince minutos; por la tarde cada diez minutos. Domingos y días festivos: Cada cinco minutos.

### Tranvía de Cuatro Caminos a la Dehesa de la Villa

Servicio días laborables: Desde Cuatro Caminos cada diez minutos; desde la Red de San Luis (Gran Vía), coches discos núm 20, cada nueve minutos. Domingos y días festivos: Desde ambos puntos cada cinco minutos.

### Tranvía desde Cuatro Caminos a Fuencarral

Cada treinta minutos.

### Tranvía de Cuatro Caminos a Tetuán

Cada tres minutos. Servicio directo desde el Puente de Vallecas a Tetuán, coches discos número 14, cada diez minutos.

### Tranvía de Ventas a Canillejas

Servicio cada hora, saliendo los coches de Ventas desde las 7,25 hasta las 22,25.

### Ferrocarril a Colmenar Viejo

Salidas de trenes desde Cuatro Caminos: 9,32. Idem de Colmenar: 8,15.

„EL CISNE”



NÚM. 44.700

## FÁBRICA DE IMPERMEABLES

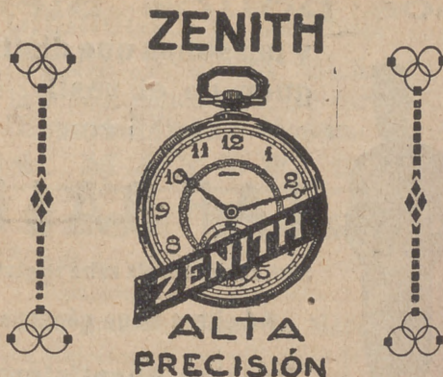
Impermeables señora y caballero desde 35 pesetas.

Idem trincheras, tres telas, 70 ptas.—Capitas para niños desde 7,50 ptas.

## FÉLIX RIESCO

Plaza del Progreso, 3, principal.—MADRID

Tlp. LOS TEATROS, C.ª de S. Francisco, 9.—MADRID



## Joyería y Relojería

CARLOS PERLA

Alhajas de ocasión. —: Relojes de oro pequeñitos para señora, a 50 pesetas. Garantizados.

OBJETOS PARA REGALO

4, CARRETAS, 4.—MADRID

## La Regional

Vinos finos de mesa. —: Servicio a domicilio.

Acreditado vermouth A. D. A.

y blanco LA PALMA (Huelva).

1, Los Madrazo, 1.

Teléfono 86-63 M.

## LA CORUÑA

MARTÍN NAVAZO

Vinos, restaurant, cervezas, licores de todas las marcas, mariscos del día, aperitivos y bocadillos

La Peña más clásica de Madrid.

4, ALCALA, 4

## Embajadas

Alemania, Castellana, 4.—Argentina, Zurbano 1º 21.—Bélgica, Padilla, 23.—Colombia, Fortuny.—Cuba, Alfonso XII, 26 moderno.—Chile, Alfonso XI, 5.—Dinamarca, Serrano, 45.—E. U. de América, Castellana, 32.—Francia, Villalar, 2.—Inglaterra, Fernando el Santo, 16.—Italia, Mayor, 90.—Méjico, M. de Villamagna, 4.—Noruega, General Martínez Campos, 33.—Países Bajos, Fernando VI, 27.—Panamá, F. González, 17.—Purú, Lealtad, 4.—Portugal, Almagro, 50.—Suecia, Zurbano, 25.—Suiza, Sagasta, 25.—Turquía, Santa Engracia, 5.—Uruguay, Caballero de Gracia, 14.—Venezuela, Olózaga, 4.

# EL ENCANTO DEL HOGAR



**"Dandy" A. E. G.**  
GARANTIZA BRILLO ESPEJO

LIMPIA TODO SIN TRABAJO ALGUNO

**"Vampiro" A. E. G.**

Pida usted demostraciones gratuitas al

21-65 H. A. E. G. Gran Vía, 7



MATERIAL

para T. S. H.

Telefunken. -- Berlín.

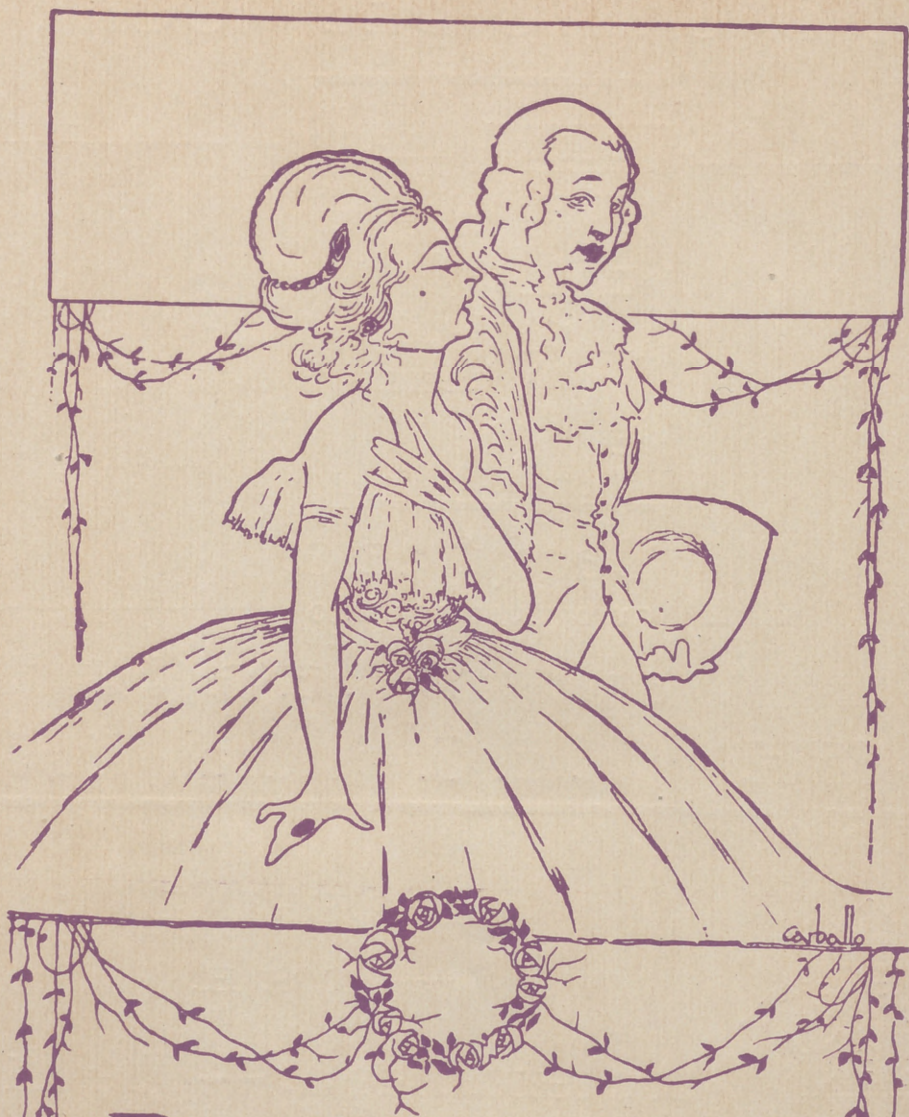
Aparatos de 3, 2 y 1 lámpara en circuitos reflex con todos los adelantos técnicos—Aparatos detectores—Auriculares—Altavoces.

Lámparas de diferentes características.

Detalles de toda clase facilita el Representante exclusivo para España y Portugal

**A. E. G. Ibérica de Electricidad, S. A., Paseo de Recoletos, 17.-Madrid**

y sus oficinas en Barcelona, Bilbao, Gijón, Sevilla, Valencia, Granada, Valladolid y Zaragoza.



PELETERIA

*A. Moratilla*

TUENCERRAL 105. 1º METRO TRIBUNAL

ULTIMOS MODELOS