

SEPTIMO año de publicación no interrumpida.



# ESPECTÁCULOS DE MADRID

REVISTA DIARIA  
Y  
GUIA DE LA CAPITAL

CRÓNICAS = NOVELAS = PASATIEMPOS =  
TEATROS = TOROS = CINES = VARIETÉS Y SPORT

— *Se reparte gratis* —



DIRECCIÓN

CONDE DE ROMANONES, 2 — ESQ. A CONCEPCIÓN JERÓNIMA



## UNIÓN MUSICAL ESPAÑOLA

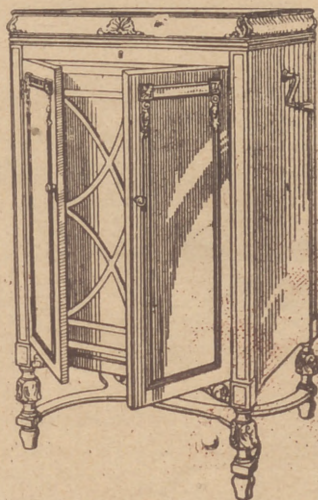
Carrera de San Jerónimo, 30 (edificio propiedad) y Preciados, 5.  
Autopianos, Pianos, Armoniums, Instrumentos accesorios, Rollos Diana,  
Música Española y Extranjera. AUTOPIANOS DE ALQUILER.  
*Casa la más surtida y más barata de España*



# LA MARAVILLA DEL SIGLO



¿Ha oído Ud. la Nueva Gramola con Cámara Acústica «Reenfrante»? En caso negativo, hágalo en seguida. Acuda sin pérdida de tiempo a un agente nuestro y pida una audición musical con este nuevo instrumento. Al escuchar las primeras notas sentirá usted la sensación de que los artistas se hallan en su presencia. Su ánimo quedará cautivado ante esta nueva maravilla y radiante de placer, deseará Ud. adquirir este prodigioso aparato que reproduce todos los sonidos musicales con una precisión verdadera admirable. Una sola audición le convencerá.



## La Voz de su Amo

COMPañÍA DEL GRAMÓFONO, S. A. E.  
Avenida Pí y Margall, 1. MADRID

Fábrica:  
Urgel N.º 254  
BARCELONA





**Distribución de nuestras tiradas**

Todos los días, de doce y media a dos en los Casinos de Madrid, Bellas Artes, Gran Peña; en los Hoteles Palace, París, Inglés, Reina Victoria, Regina y Príncipe de Asturias. De cuatro a cinco de la tarde, en los siguientes Cafés y de esta forma: *Martes, Jueves y Sábados*, Cafés Oriental, Lisboa, Puerto Rico, Universal y Colonial; *Miércoles, Viernes y Domingos*, Lion d'Or, Maison Dorée, Café-Bar La Montaña, Savoia y Norte. — Diariamente se reparte en los Bare: Villa-Rosa, Plaza de Santa Ana, 17, «Madrid» Sevilla, Echegaray, 21 y en la Peluquería de Moda, Prado, 7. — Lo que avisamos a los Sres. anunciantes para que lo compruebe

Para toda clase de anuncios y propagandas diríjense a la Dirección

**2, Conde de Romanones, 2**  
(Esquina a Concepción Jerónima)



**Horario de trenes.**

Compañía del Norte.	Salida de Madrid	Llegada a Madrid
Expreso Hendaya (vía Avila).....	21,30 22,30	7-9
Expreso Galicia (vía Avila).....	19,20	9,40
Rápido Hendaya (vía Avila).....	20	21
Sudexpreso Francia (vía Avila)...	22	9,15
Rápido Asturias-Santander.....	9	22,15
Correo Santander (vía Avila).....	19,30	8,15
Correo Galicia (vía Avila).....	19,45	7,45
Correo Hendaya (vía Avila).....	22,45	6
Mixto Madrid-Irún.....	6	19,40
Mixto Galicia (vía Segovia).....	10,25	14,50
Mensajerías Segovia.....	20	15,45
Tranvía Avila.....	7,45 17,10	21-2045
Tranvía Segovia.....	8-18	11,10-20 25
Tranvía Escorial-Cercedilla.....	14,10	18
Tranvía Pozuelo.....	21	22
Tranvía Pozuelo.....	16,35	18,45
Tranvía Kscorial (domingos).....	10 08	1955 2010
Tranvía Escorial.....	19,20	8,48
<b>Madrid-Cáceres-Portugal.</b>		
Ráp Lisboa.....	23,28	8,26
Corr. Lisboa.....	20,25	9,05
Mix Salamanca-Cáceres.....	8,45	19,50
Mix. Talavera.....	14	16

Sigue en la 4.ª plana.

**Clemente y Garcia**

**Liquidación forzosa por derribo de la finca.**

**Precios increíbles.**  
**34, MAYOR, 34**

TELEFONO 10.251



**NO TIENE SUCURSALES**



**Madrid-Zaragoza Alicante**

	Salida de Madrid	Llegada a Madrid
Exp. Barcelona.....	20,15	9
Exp. Alicante Valencia-Cartagena.....	9	10,40
Exp. Andalucía.....	9,50	20,25
Expreso Sevilla.....	10,55	21,05
Expreso Zaragoza y Barcelona.....	9,45	21,55
Expreso Málaga-Algeciras (alternos).....	21,35	9,10
Correo-expreso Valencia.....	22,10	8
Exp. Andalucía-Cádiz (alternos).....	22,40	8,45
Correo-expreso Alicante.....	23	7,30
Correo-Expreso Aranjuez-Toledo.....	9,10	20,35
Omnibus Zaragoza.....	19	10,25
Omnibus Zaragoza-Barcelona.....	7,20	19,55
Correo Zaragoza y Barcelona.....	21,40	8
Correo-expreso Cartagena.....	21,45	8,30
Expreso Badajoz, lunes miér. vier. Id. regreso, martes, jueves, sáb.....	8,45	20,45
Expreso Toledo (por Aranjuez).....	8,45	20,45
Correo Andalucía.....	9,10	20
Omnibus Cuenca-Alicante-Valencia-Cartagena y Córdoba.....	23,25	7
Mensajerías Valencia-Alicante y Tarancón.....	7	11,20
Omnibus Toledo.....	11,10	18,45
Omnibus Sigüenza.....	7,45	14,35
Omnibus Guadalajara.....	13,30	14,15
— — — — —	10,10	17,35
— — — — —	17	17,35
Tranvía Getafe (Badajoz).....	20,35	8,45
— — — — —	6,20	7,45

**HOTEL UNIVERSO Y CUATRO NACIONES**  
**ZARAGOZA**

RESTAURANT DE PRIMER ORDEN

Ascensor eléctrico - Calefacción a vapor - Agua corriente, fría y caliente - Habitaciones con baño - Autobús en las estaciones - Grandes salones para banquetes

**LA CORUÑA**  
**MARTIN NAVAZO**

Vinos - Restaurant - Cervezas - Licores de todas las marcas - Mariscos del día - Aperitivos y bocadillos - La peña más clásica.

4, ALCAIÁ 4

**Fotografía Laurgraff**

Montera, 42, planta baja  
Sucursal en Preciados, 16, planta baja  
Magníficas postales desde tres ptas., kilométricos, pasaportes y carnets entregados en el acto.  
SE HACEN AMPLIACIONES

**Tarifa general de la Compañía del Metropolitano Alfonso XIII**

ESTACIONES	Tetuán	Estrecho	Alvarado	C. Caminos	Pta. Posas	Iglesia	Chamberí	Bilbao	Tribunal	Gran Vía	P. del Sol	Progreso	A. Martín	Aldara	M. Pelayo	Pacifico	P. Valdeas	Verzas	M. Herrera	Goya	Bertrán	Sorilla	Isabel II	S. Domingo	S. Bernardo	E. del Norte
Tetuán.....	0	10	10	10	10	10	10	10	10	10	10	10	10	10	10	10	10	10	10	10	10	10	10	10	10	10
Estrecho.....	10	0	10	10	10	10	10	10	10	10	10	10	10	10	10	10	10	10	10	10	10	10	10	10	10	10
Alvarado.....	10	10	0	10	10	10	10	10	10	10	10	10	10	10	10	10	10	10	10	10	10	10	10	10	10	10
C. Caminos.....	10	10	10	0	10	10	10	10	10	10	10	10	10	10	10	10	10	10	10	10	10	10	10	10	10	10
Pta. Posas.....	10	10	10	10	0	10	10	10	10	10	10	10	10	10	10	10	10	10	10	10	10	10	10	10	10	10
Iglesia.....	10	10	10	10	10	0	10	10	10	10	10	10	10	10	10	10	10	10	10	10	10	10	10	10	10	10
Chamberí.....	10	10	10	10	10	10	0	10	10	10	10	10	10	10	10	10	10	10	10	10	10	10	10	10	10	10
Bilbao.....	10	10	10	10	10	10	10	0	10	10	10	10	10	10	10	10	10	10	10	10	10	10	10	10	10	10
Tribunal.....	10	10	10	10	10	10	10	10	0	10	10	10	10	10	10	10	10	10	10	10	10	10	10	10	10	10
Gran Vía.....	10	10	10	10	10	10	10	10	10	0	10	10	10	10	10	10	10	10	10	10	10	10	10	10	10	10
Sol.....	10	10	10	10	10	10	10	10	10	10	0	10	10	10	10	10	10	10	10	10	10	10	10	10	10	10
Progreso.....	10	10	10	10	10	10	10	10	10	10	10	0	10	10	10	10	10	10	10	10	10	10	10	10	10	10
A. Martín.....	10	10	10	10	10	10	10	10	10	10	10	10	0	10	10	10	10	10	10	10	10	10	10	10	10	10
Aldara.....	10	10	10	10	10	10	10	10	10	10	10	10	10	0	10	10	10	10	10	10	10	10	10	10	10	10
M. Pelayo.....	10	10	10	10	10	10	10	10	10	10	10	10	10	10	0	10	10	10	10	10	10	10	10	10	10	10
Pacifico.....	10	10	10	10	10	10	10	10	10	10	10	10	10	10	10	0	10	10	10	10	10	10	10	10	10	10
P. Valdeas.....	10	10	10	10	10	10	10	10	10	10	10	10	10	10	10	10	0	10	10	10	10	10	10	10	10	10
Verzas.....	10	10	10	10	10	10	10	10	10	10	10	10	10	10	10	10	10	0	10	10	10	10	10	10	10	10
M. Herrera.....	10	10	10	10	10	10	10	10	10	10	10	10	10	10	10	10	10	10	0	10	10	10	10	10	10	10
Goya.....	10	10	10	10	10	10	10	10	10	10	10	10	10	10	10	10	10	10	10	0	10	10	10	10	10	10
Bertrán.....	10	10	10	10	10	10	10	10	10	10	10	10	10	10	10	10	10	10	10	10	0	10	10	10	10	10
Sorilla.....	10	10	10	10	10	10	10	10	10	10	10	10	10	10	10	10	10	10	10	10	10	0	10	10	10	10
Isabel II.....	10	10	10	10	10	10	10	10	10	10	10	10	10	10	10	10	10	10	10	10	10	10	0	10	10	10
S. Domingo.....	10	10	10	10	10	10	10	10	10	10	10	10	10	10	10	10	10	10	10	10	10	10	10	0	10	10
S. Bernardo.....	10	10	10	10	10	10	10	10	10	10	10	10	10	10	10	10	10	10	10	10	10	10	10	10	0	10
E. del Norte.....	10	10	10	10	10	10	10	10	10	10	10	10	10	10	10	10	10	10	10	10	10	10	10	10	10	0



# Tarifas de Correos

PUNTO DE DESTINO	CARTAS		Tarjetas postales		Sobres manzoides y objetos asegurados		Derecho de certificado
	Tipo de peso	Francia	Sen-cillas	Fran-queo	Tipo de peso	Fran-queo	Cual-quier peso
		Grz.					
Interior de las poblaciones..... Península, Islas Baleares, Cana- rias, posesiones españolas de Norte de Africa y Andorra..... Portugal, Gibraltar, Filipinas y America..... Fernando Póo, Annobon, Coris- fo y demás posesiones del Gol- fo de Guinea..... Oncinas españolas en Marruecos y Tángor..... Todos los demás países.....	20	15	15	20	15	30 (h)	
	25	25	15	25	25	30 (h)	
	25	25	15	25	30	30	
	30	30	15	30	30	30	
	30 (a)	30	15	30	20	30	
	40	40	25	40	40	40	
	30	30	15	30	20	30	
	30	30	15	30	20	30	
	30	30	15	30	20	30	
	30	30	15	30	20	30	

(a) Los primeros 20 gramos son 40 céntimos, y cada 20 gramos que exceda de los 20 primeros, 20 céntimos.—(b) Por excepción es de 8 centimos solamente el importe del certificado para los impresos que contienen libros, sin que haya derecho a indemnización en caso de extravío.

## Madrid.-Sus hoteles y sus precios.

NOMBRES	PRECIO EN EPOCA NORMAL						
	Pensión completa por día habitación.		Comidas.		Baño.	servi sum-bire	
	Mín.	Máx.	Desayuno	Almuerzo			Cena
Grand Hotel.....	20	32	2.50	7	8	2	16
Hotel Alfonso XIII.....	20	45	1.50	8	8	2	15
Hotel Americano.....	12.50	30	1.50	6	6	2	12.50
Hotel Central.....	10.50	15	1	5	5	2	10
Hotel Continental.....	10	15	1	6	6	2	10
Hotel Inglés, S. A.....	20	25	2	8	8	2	15
Hotel Oriente.....	12	25	1	6	6	2	1.50
Hotel Roma.....	25	32	2.50	8	8	2	15
Palace Hotel.....	42.50		2.50	10	10	2	20

Evitará Ud. los destrozos ocasionados en las paredes por los clavos y escarpas usando los tacos



Central: FERNANFLOR, 4.—Madrid.  
Depósito: ALCALA, 99.—Madrid.

## PLANTAS Y FLORES NATURALES PEDRO LAPÉGUE

Proveedor de los principales Teatros y Hoteles  
Construcción de jardines, ramos, corbeilles y coronas  
Ventura de la Vega, 3 Teléfono, 12.237  
(Entrada por Carrera San Jerónimo) MADRID

## VILLA-ROSA RESTAURANT

El mejor y más típico en su género y el preferido por la buena Sociedad.  
SERVICIO PERMANENTE.—PLATO DEL DIA  
SERVICIO A LA CARTA  
Visite usted VILLA-ROSA  
Plaza del Príncipe Alfonso, 17.—Tel.º 12.270

## FABRICA Y ALMACÉN

de pianos, órganos y armoniums  
**Ricardo Rodríguez**  
VENTAS AL CONTADO Y A PLAZOS  
Despacho: Ventura de la Vega, 3  
Talleres: Pizarro 19 (Palacio de Cheste)  
Teléfono 12.344

## ¡Viva Madrid! CERVEZAS LICORES

— EL RESTAURANT DE MODA —  
Café exprés superior.—Ca-  
zuelitas variadas diariamente  
El mejor vino de VALDEPEÑAS lo encontrará aquí.

7, Manuel Fernández y González, 7  
(ANTES VISITACION)

DISPONIBLE



# ARMENGOL

**Acreditada y antigua Lanería y Colchonería.**  
*Grandes existencias en lanas y telas adamascadas y listadas,  
 para todas clases de colchones. Duvets, blumas, mira-  
 guanos, borras, zaleas, etcétera etcetera.*

**Barquillo, 30.-Tel. 34.272**

## JAI-ALAI

Calle de Alfonso XI

A las 4 de la tarde.

Primero a la remonte, Pasi-  
 guito y Echániz contra Ueni y  
 Tacolo Segundo a pala Ara-  
 quistain Bergoñes III contra  
 Amorebieta y Perea.

## CINE AVENIDA

A las 6 y 10,30

Formidable programa de ci-  
 nematógrafo.

Domingo y festivos desde  
 las 4.

## LARA

A las 6, y 10,15 Para tí es  
 el mundo.

## Zarzuela

Compañía Ífrica

A las 6 El niño me retira y  
 la Ventera de Alcalá.

A las 10,30 La Duquesa del  
 Tabarín.

## Reina Victoria

Compañía Díaz Artigas.

A las 6,15 y

A las 10,30 Cien comedias y un  
 drama

## TEATRO ESPAÑOL

A las 6,30 y

A las 10,30 Deadichas de la fortuna  
 o Julianillo Varcarel

## COMEDIA

A las 10,30 Los Ilustres gañanes

## FONTALBA

A las 6,30

A las 10,30 La Lola se va a los puer-  
 tos

## Mariñ

A las 6,30 y

A las 10,30 Arriba y abajo y Los  
 Verderones.

# ALBERTO

Pulseras de pedi-  
 da especialidad,



Últimas  
 creaciones

**7, Carretas, 7**

CHAMPACNE  
 "BENÉZET"



## Plantas y flores

Ventura de la Vega

Esta casa es sin duda la mejor  
 la construcción de jardines.

Los más principales teatros,  
 los más famosos restaurantes

Su dueño D Pedro Lapuente  
 para adornar con flores y plan-  
 tas de aristócratas, pues ello

Los Extranjeros amantes de  
 acuden a Ventura de la Vega 3,  
 ritas.

De los jardines de Sella,  
 se reciben diariamente en articulo  
 [Tome nota, ap

Las mejores flores de España  
 tura de la Vega, n.º 3, Teléfono  
 Jerónimo.)

MAMA MODA

Era la gente Le  
 una muchacha ideal  
 capaz de inspirar an  
 a un hombre de pede



ME  
ET  
SEC=DEMI=SEC.  
DOUX=EXTRA=SEC.



ATRO  
OS  
Para hoy 30 de  
Noviembre de 1929



3 002

y flores naturales  
ura de la Vega 3

da mejor y más competente en  
r din corbéilles y coronas.  
es teos, los mejores Hoteles y  
urarse surten en esta casa.  
Lapégue es un supremo artista  
es y tantas las más célebres fies-  
nes de ello no tiene rival.  
man de nuestras bellas flores  
la Vega 3, a por sus flores favo-  
e Sella, Valencia, Murcia, ect,  
e en partido y cantidad.  
ne na, apunte!  
de España, Pedro Lapégue, Ven-  
Teléfono 12.237 (entrada por San

MA MODELO  
gen Leonor  
achical  
nspar amor  
ore de perdnal.  
(continuará)

EL MEJOR REGALO  
SERA SIN DUDA, UN OBJETO DE LA  
ANTIGUA CERAMICA  
**NIVEIRO**  
DE TALAVERA  
UNICA SUCURSAL EN MADRID  
CALLE DE RECOLETOS 2, DUP.  
¡NO COMPRAR SIN VISITAR ESTA CASA!

**Price**  
Empresa y Dirección M. Sanchez Rexachí  
A las, 10,30  
A las 6 matinee de gran moda.  
El espectáculo de mas atrac-  
ción de Madrid.  
Exito rotundo de los últimos de-  
buts. Catalini.-Mis Egle.-El can-  
guero boxeador y la Estrella de la  
muerte. Gran emoción.

**Fuencarral**  
A las 6,15 y  
A las 10,15 La Copla Andaluza.

**Teatro Cómico**  
A las 6,30, 10,30 Seis pesetas.

**Centro**  
A las 6,30 y 10,30 Los Marqueses de  
Matute

**Eslava**  
A las 6,30 ¡Es mucha Cirila!  
A las 10,30 ¡Es mucha Cirila!

**Infanta Isabel**  
6,30  
10,30  
¡Pégame Luciano!

**INFANTA BEATRIZ**  
A las 6,15, y 10,14 Ecos de  
sociedad.

**REAL CINEMA**  
Todos los días tarde y no-  
che grandes funciones de pe-  
liculas.  
Cine Sonoro

**Pavón**  
A las 6,16 y 10,30 Exito de la  
película:  
La Copla Andaluza.



**FABRICA DE IMPERMEABLES**  
Impermeables de señora y caballero 35  
pesetas.—Trinchera tres telas, 60 pesetas  
Capitas para niños, desde 7,50 pesetas.  
**FELIX RIESCO**  
Plaza del Progreso, 8.- Madrid  
TELÉFONO 73.666



**LINEAS DE TRANVIAS**

25	Nilos, 0,30.—Cda. de Torres...	0,50
26	Plaza Mayor-Leganés...	0,50
27	Cibeles-Puerta de Toledo...	0,15
28	Pozas-Sol, 0,15.—Sol-Delicias...	0,15
29	Red de San Luis-Prosperidad...	0,20
30	Puente Vallecas-Antón Martín...	0,20
31	Hipódromo-Chamartín la Rosa...	0,15
32	Sol-Diego de León (por S.)...	0,15
33	Santo Domingo-Estación Norte...	0,15
34	Santo Domingo-Pozas...	0,15
35	Plaza Mayor-Puerta del Angel...	0,10
36	C. Caminos-Glorieta de Bilbao...	0,10
37	Cibeles-Fuente de la Princesa...	0,15
38	Cibeles-Goya (final)...	0,15
39	Pozas-Plaza S. Cruz (p. V. R.)...	0,15
40	Prosperidad-P. A. Martínez...	0,15
41	S. Domingo-Pozas, 0,15.—Pozas-E. Agric. 0,10.—E. Agric. Puerta de Hierro...	0,20
42	Cibeles-Hipódromo...	0,15
43	Cibes.-P. Gas, 0,10.—P. Gas-Vias...	0,10
44	Cibeles-Plaza Manuel Becerra...	0,15
45	Prosperidad-Serrano...	0,10
46	Plaza Mayor-Fuente de la Princesa...	0,05
47	Plaza Mayor-Mataderos...	0,10
48	Quevedo-Cibeles-P. Atocha...	0,15
49	Glorieta Bilbao-Colón-Goya...	0,15
50	Glorieta Ruiz Jiménez-G. Gzde...	0,15

**LINEAS DE**

1	Sol-Salamanca...	0,15
2	Sol-Arguñelles...	0,15
3	Salamanca-Sol, 0,15.—Sol-Que...	0,10
4	Sol-Venecia, 0,20.—Sol-Pardifas...	0,15
5	Servicio especial Plaza de Torres, Cda. de Nilos, 0,20.—Torres...	0,50
6	Sol-Pardifas...	0,15
7	Goya-Sol, 0,15.—Sol-Arguñelles...	0,15
8	Sol-Hipódromo...	0,15
9	Bombilla-Sol, 0,20.—Sol-Hyme...	0,15
10	Sol-Estación del Norte...	0,20
11	Arguñelles-Bilbao-Retiro...	0,15
12	Sol-Arguñelles (Rosales)...	0,15
13	Antón Martín-Sol, 0,10.—Sol-Que...	0,10
14	P. Vls.-Sol, 0,25.—Sol-Quevedo...	0,10
15	P. Vallecas-Sol, 0,25.—Sol-Cham-berí-Olavide...	0,10
16	Sol-Pico, 0,25.—Sol-A. Martín...	0,10
17	C. Caminos-Sol, 0,10.—Sol-Pgs...	0,05
18	Obelisco-Sol, 0,10.—Sol-S. Fco...	0,10
19	C. Caminos.-P. Alonso Martínez...	0,10
20	C. Caminos-Red de San Luis...	0,10
21	Sol-Pozas (por Leganillos)...	0,15
22	Pozas-Sol, 0,15.—Sol-Embajad...	0,10
23	Sol-Fuente de la Princesa...	0,10
24	P. Myr.-Crb. Bajo, 0,30.—C. Alto...	0,10
	Sol-Especial P. de Torres, Cda. de	

**Guía del forastero**

Algunos museos que merecen visitarse

- Arqueológico Nacional.** Serrano, 13: De diez a cuatro diario; festivos, de diez a una.
- Armería Real:** De diez a una, diario, una peseta; jueves, gratis, de dos a tres.
- Arte Moderno,** Paseo de Recoletos, 20: De ocho a una, diario, una peseta; jueves y domingos, gratis.
- Artillería,** Méndez Núñez: De ocho y media a doce y media, diario, 0,25 pesetas; martes y sábados, gratis.
- Caballerizas Reales,** Bailén, 8: De dos a cinco, diario, una a seis personas dos pesetas; lunes, gratis.
- Museo Romántico,** San Mateo, 13: De once a cuatro, entrada gratis.
- Nacional de Ciencias Naturales,** Castellana (Hipódromo): De nueve a doce, diario, y de nueve a doce y media, festivos.
- Nacional del Prado,** Paseo del Prado, 9: De diez a cuatro, diario, y de diez a dos, festivos; Domingos y jueves gratis.
- Naval,** P. Ministerios 7: De diez a una, diario.

**LINEAS PRINCIPALES DE TURISMO**

Madrid a Barcelona.—Expreso con butacas: Salida, 8,15 noche; llegada, 9,35 mañana. Expreso con restaurante y camas: Salida 9,30 no-



**PARA HOMBRES**

Ayer ventruado, hoy enjunto,  
— es que uso —

**LA FAJA DE JUSTO**

**- JUSTO JUAN -**

**CARMEN, 10 :: MADRID**

**EL OZONOPINO**

**RUY-RAM**

Cumple con los preceptos de la higiene  
**ISIDORO RUIZ**  
CARRETAS, 37, PRAL.—MADRID

**Relojería y platería**

**Bisutería fina**

**CARLOS PERLA**

Objetos para regalos, Relojes s desde 7 pesetas.

**4, Carretas, 4**

**Sastrería Galindo**

**CORTE REGIO**

**TRAJES ULTIMA MODA - GABANES**  
**TRINCHERAS - GABARDINAS**

(Se admiten géneros para su confección)

**Concepción Jeronima, 8 - Teléfono 72746**

**GRANDES TALLERES DE**

**FOTOGRAFADO**

**PRECIOS ECONOMICOS**

Directos.-Línea.-Tricomía.-

— Fitolitos.-Etcétera. —

**Colegiata, 6.--Teléfono, 74918.--MADRID**

**CONFITERIA, PASTELERIA, FIAMBRES**

**== N I Z A ==**

Especialidades y creaciones para  
el te y postres.

Se sirven **LUNCHS**

Argensola, 20 y Orellana, 16

Teléfono, 33253



che; llegada, 10,15 mañana. Expreso diurno con restaurante: Salida, 9,45 mañana; llegada, 11,15 noche.

Madrid a Hendaya.—Expreso con restaurante y camas: Salida, a las 10 noche; llegada, 10,10 mañana. Expreso con primera y tercera: Salida, 8,50 noche; llegada, 12 mañana.

Madrid a Sevilla.—Expreso con butacas y tercera: Salida, 9,35 noche; llegada 10,55 mañana. Expreso con butaca, restaurante y camas: Salida, 10,40 noche; llegada, 9,25 mañana. Expreso diurno con restaurante: Salida, 9,50 mañana; llegada, 9 noche.

Madrid a el Escorial y Avila.—Rápido diurno a Hendaya, con butacas y segunda: Salida. 10 mañana; llegada a el Escorial, 11 mañana; a Avila 12,15 tarde. Regreso en el descendente: Salida de Avila, 6,47 tarde; de el Escorial, 8,6 tarde; llegada a Madrid, 9 noche.

(Hay trenes ómnibus de ida / venida en el mismo día y otro especial los domingos).

**CARRETERAS**

Carreteras en perfecto estado para el automovilismo.

Madrid-Sevilla (por Córdoba), 542 kilómetros  
Madrid-Sevilla (por Extremadura), 545 kilómetros.

Madrid Irún (por Aranda), 488 kilómetros.  
Madrid Irun (por Valladolid), 558 kilómetros.  
Madrid-Barcelona, 628 kilómetros.  
Madrid-Toledo, 70 kilómetros.  
Madrid-Escorial, 49 kilómetros.

**Tarifa para el servicio de Automóviles**

Al servicio público, clasificados por su categoría de fuerza y distinguidos por franjas en los colores azul, naranja y verde:

**FRANJA NARANJA**

Los 800 primeros metros..... 0,60  
Por cada 200 metros más..... 0,10 y 0,20  
Por cada hora que el coche esté parado en fracciones de 0,10 y 0,20. 4,00

**FRANJA VERDE**

Los 800 primeros metros..... 0,40  
Por cada 200 metros más..... 0,10  
Por cada hora que el coche esté parado en fracciones de 0,10 ..... 3,00

**¡¡UN MOMENTO!!**



El mayor surtido en plumas estilográficas y lapiceros automáticos.

Palacio de la estilográfica

Viuda de Navarro

5, PRECIADOS, 5

Tome las señas de esta Casa, compren en ella una vez, y será la Papelería donde se surta siempre.



**¡¡NO LO OLVIDE!!**

**PALACIO DE LA ESTILOGRAFICA**

5, PRECIADOS, 5

Teléfono 10.197

**MADRID**



Esmaltes finos artísticos. Esmaltes traslucidos. Sortijas de indios patentadas. Condecoraciones civiles y militares. Escudos Heráldicos. Cartelas en oro y plata para homenajes.

**ATOCHA. 5 MADRID**  
Teléfono, 17.525

**C. L. A. S. S. A.** (LINEAS AEREAS SUBVENCIONADAS)

SERVICIOS DIARIOS

Madrid-Sevilla, por 100 pts. Madrid-Barcelona, por 125 pts.

SERVICIO ALTERNO

Madrid-Biarritz, por 125 pesetas.

En trimotores de seis toneladas

DESPACHOS  
DE BILLETES:

Madrid:  
Alcalá, 71  
Teléfono 52-922

Sevilla:  
Reina Mercedes, 1  
Teléf. 21760

Barcelona:  
Fontanella,  
Teléf. 20780

Biarritz:  
18, Av. de la Marne  
Teléf. 1479



# Servicio de Correos

## Central de Correos (Plaza de Castelar)

### ESTAFETAS URBANAS

Núm 1 Jorge Juan, 20 y 22. — 2 General Zabala, 14 (Prosperidad) — 3 Santa Engracia, 155 — 4 Florida, 7. — 5 Carrera de San Francisco, 17. — 6 General Orta, 8. — 7 Santa Isabel, (esquina a Brumen). — 8 Ronda Conde Duque, 11. — 9 Hermosilla, 89. — 10 Puecarral, 138. — 11 Paseo de Extremadura, 23. — 12 Carretas, 10. — 13 Lozano, 14 (Guindalera) — 14 Montalbán, 1 (Central).

### SERVICIO DE TRANVIAS

Sitios de recogida: Estación del Norte. Atocha (puerta y glorieta) — Plaza de Castelar. — Puerta del Sol (frente a Gobernación y esquina a Carretas). — Nicolás María Rieero (esquina a San Jerónimo). — Plaza de la Independencia. — Claudio Coello (esquina a Alcalá). Red de San Luis. — Princesa (cruce con Marqués de Urquijo). Plaza Mayor. Cuatro Caminos y Ventas del Baptista Santo. Horas: — de 8 a 12 y media mañana y de 4 a 8 y media tarde.

### ESTACIÓN DEL NORTE

Horas de recogida. De las 16 a las 21.50

Cartas. — Cinco minutos antes de la salida de los trenes.

Impresos. Desde las 16 hasta las 18

Certificados y Valores. — Correo de Galicia, hasta las 16.40. — Correo de Santander, 17. — Correo de Asturias, 18.40. — Expres de Irún, 21.00. — Correo de Irún, 21.30. — Mixtos de Galicia, Asturias y Santander, 21.00

Horas de recogida de las cartas. Galicia a las 15.40. Asturias y Santander, 16.40. Aragón y Cataluña, 17.05. — Tajo (Cáceres) y Extremadura, 17.55. — Alicante y Murcia, 17.55. — Valencia, 19.10. — Andalucía, 19.30. — Norte y Extranjero, 21.00

Cartas certificadas. — De 9 de la mañana a 12 de la noche. Para que salgan en los correos del día, precisa certificar dos horas antes de la salida de los trenes correos. En otro caso, utilíscense las Estafetas de alcance de las estaciones del Norte y Mediodía. Para el extranjero de 9 a 5 y de 7 a 12 de la noche.

Valores declarados. — De 10 de la mañana a las 17.50, a excepción de Galicia, Asturias y Santander, a las 15.00. Aragón y Cataluña, a las 16.30. Andalucía y Norte, a las 18. — Caja: de 11 a 17. — Domingos, de 11 a 13.

Impresos certificados. — Por la calle de Montalbán, en el Pasaje, a la Izquierda. — Líneas de Gullula, Asturias, Santander, Segovia y Salamanca, de 10 a 13.50. — Líneas de Aragón, Extremadura, Tajo, Mediterráneo y Cuenca, de 10 a 14.50. — Líneas de Andalucía, Norte, Almorox y Colmenar, de 10 a 15.50. Estas horas son para el público que imponga de 1 a 5 certificados. Siendo más de 3, precisa relación por duplicado y sólo de 10 a 13.00, para el extranjero de 9 a 12.

Lista de Correos. — De 9 mañana a 6 tarde.

### ESTACIÓN DEL MEDIODÍA

Horas de servicio: De las 16,30 a las 21,30.

Cartas. — Hasta diez minutos antes de la salida de los trenes.

Periódicos e impresos. — Cuenca hasta las 16.40. Aragón, hasta las 17.50. Demás líneas, hasta las 18.

Certificados y valores. — Cuenca, hasta las 16.40. Aragón (expres), 17.30. — Aragón (correo), 17.45. — Extremadura 18.10. — Andalucía (expres), 19.30. — Alicante y Cartagena 19.45. — Andalucía (correo), 20.10. — Valencia (expres), 20.45.

## Embajadas y Consulados

Alemania, Castellana 4; Consulado, íd. — Argentina, Zurbano, 21; Consulado, Almagro 40. — Austria, Alcalá, 16 (Consulado). — Bélgica, Padilla, 23; Consulado, Paseo Recoletos, 21. — Brasil, Castellana, ; Consulado, Avenida de Pi y Margall, 5. — Colombia, Fortuny, 23; Consulado; Muñoz de Balboa, 8. — Cuba, Alfonso XII, 23 (moderno); Conde Aranda, 16. — Chile, Alfonso XI, 5; Consulado, San Yedro, 1. — Checoslovaquia, Orfila, 5 (Consulado). — Dinamarca, Serrano, 45; Consulado, Bárbara de Braganza, 14. — Ecuador, Colmenares, 8 (Consulado). — Estados Unidos de América, Castellana, 32; Consulado, Avenida Conde Peñalver, 16. — El Salvador, Marqués del Riscal, 10; Consulado, Serrano, 17. — Francia, Villalar, 2; Consulado, Villalar, 11.

Guatemala, Almagro, 50 (Consulado). — Honduras, Guillermo Rolland, 1 (Consulado). — Inglaterra, Fernando el Santo, 16; Consulado, Alcalá Galiano, 5. — Italia, Mayor, 90; Consulado, Almudena, 2. — Japón, Alcalá, 103. — Méjico, Marqués de Villamagna, 4; Consulado, Lista, 25. — Mónaco, Manuel Longoria 4 (Consulado). — Noruega, General Martínez Campos, 33; Consulado, Castelló, 42. — Países Bajos: Fernando VI, 27; Consulado, Almagro, 50. — Panamá, F. González, 17; Consulado, íd. — Perú, Lealtad, 4; Consulado, Carmen, 38. — Portugal, Almagro, 50; Consulado, Plaza de la Encarnación, 3. — Republicana Dominicana, Serrano, 5 (Consulado). — Rumanía, Barquillo, 6 (Consulado). — Rusia, Princesa, 8. — Suecia, Zurbano, 25; Consulado, Villanueva, 18. — Suiza, Sagasta, 25; Consulado, íd. — Turquía, Santa Engracia, 5 (Consulado). — Uruguay, Caballero de Gracia, 14; Consulado, Conde Xiqueña, 2. — Venezuela, Olózaga, 4; Consulado, Alcalá, 114.

DISPONIBLE

## EL MESÓN DEL SEGOVIANO

CAVA BAJA, 41 y 28. - Teléfono, 72952

El sitio más popular de la Corte, donde pueden admirar los famosos frescos del pintor

Arturo Ortiz Aguacil

Los jueves: *POTE GALLEGO*

No deje de visitar este famoso MESÓN

## GRAN FERRETERIA - MATERIAL ELECTRICO

Especialidad en artículos para Colegios y Comunidades

## PEDRO ORCASITAS

SUCESOR DE PEÑA

Agujas, cuchillos, tijeras, navajas de afeitar y de bolsillo, Efectos de pescar. Batería de cocina. Herramientas para zapateros y guarnicioneros. — — — Cubiertos. — — —

Esparteros, 10 MADRID Teléfono 13346

## La Regional

Vinos finos de mesa. :- : Servicio a domicilio

Gran vino "El Padre Eterno"

y blanco "LA PALMA"

1, los Madrazos, 1

Teléfono 13563

## Zacarías Madrid

Se encarga de hacer toda clase de Seguros y en particular de «La Equitativa de Madrid», empresa de seguros contra enfermedades y entierros, también facilita terrenos en el extrarradio desde 10 pesetas al mes. — Para informes:

48, Mesón de Paredes, 48



# Peletería "LLANA"

*Avisa a su distinguida clientela  
que ha inaugurado su nueva*

*Casa en*

**Fuencarral, 46.==2.º**

TELEFONO  
13451



**Félix Toca**  
FABRICA DE BRONCES ARTISTICOS  
LAMPARAS - CAMAS  
MUEBLES Y HERRAJES  
DESPACHO CENTRAL, NICOLAS HERVERO, 876  
TELEFONO - 15 497  
FABRICA, Paseo de las Acacias, 2 dupdº  
MADRID  
Telefono - 15310.

**KARDEX**

FICHERO VISIBLE PERFECTO

**LIPS**

CAJAS DE CAUDALES

MUEBLES DE ACERO  
PARA OFICINAS

ARCHIVADORES, MESAS,  
ARMARIOS, ETC.

**Dudy Meyer**

Montera, 28  
MADRID





## MI orgullo

es el aspirador de polvo

# VAMPIRO

Con él puedo limpiar las alfombras, los muebles y tapices sin que quede una partícula de polvo.

*Enceradoras eléctricas*

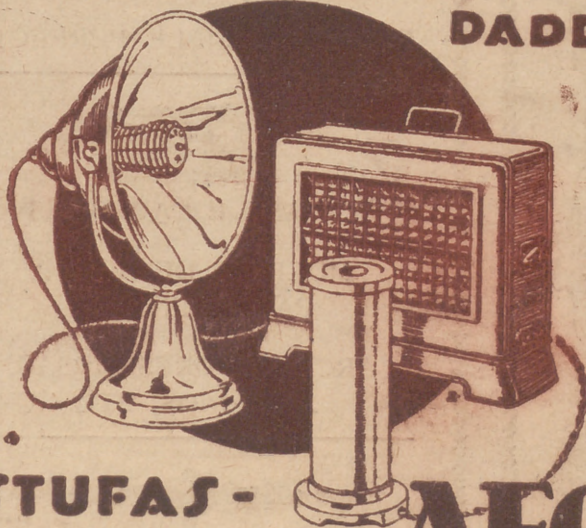
*- Hobby - Dandy - Victor - Express -*

**A. E. G. - Sección Santo**

Paseo de Recoletos, 17

Teléfono 52098

**CONTRA EL FRIO,  
HUMEDAD y ENFERME-  
DADES**



**ESTUFAS - CALIENTAPIES AEG**

En todos los buenos acreditados establecimientos del ramo

:- y :-

**A E G Ibérica  
de Electricidad  
(S. A.)**

DESPACHO PUBLICO

Prim, 20. Madrid

Horas: De 8 y 1/2 a 1 y de 3 y 1/2 a 7.