

A precios de tasa

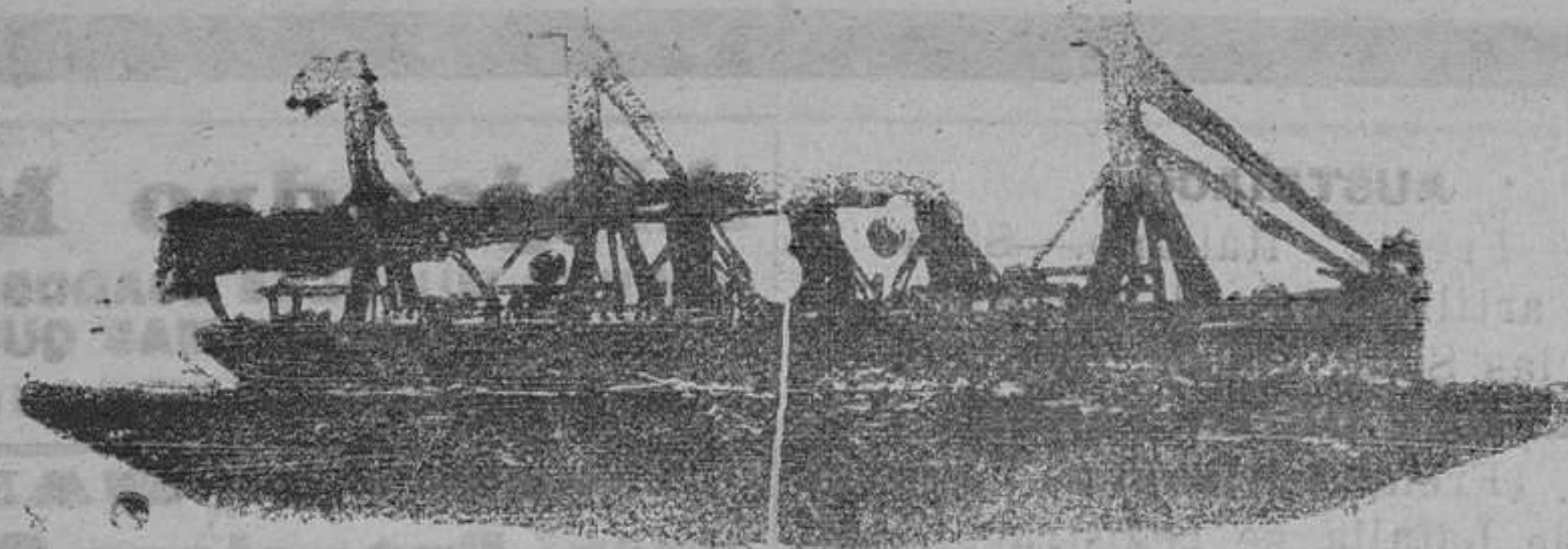
Delantales de mujer a 3 reales
 Percales batista a 2 "
 Pisanas medio ancho, colores sólidos a 7 perras
 Pisanas doble ancho, clase superior. a 7 reales
 Telas blancas lavadas, para camisas, a 6, 7, 8 y 9 perras

Lanillas azul marino y negro a 5 reales
 Franelas de lana, para camisas a 6 "
 Camisas de mujer, lavado primera. a 3 ptas.
 Calzoncillos, lavado superior, de hombre a 9 reales

Camisas de pisaña, para caballero. : a 3 ptas.
 Mantas fuertes de algodón a 5 y 6 "
 Corsés de mujer a 2 "
 Género de sábanas, superior. a 2 "

Si quieren ustedes ver los dineros que ahorran comprando en esta Casa, visite otras que no tengan tasa.

Isabel II, 4 Virgilio Carro Isabel II, 4



Vapores correo español
Compañía Transatlántica

Línea de Cuba y Méjico

EL DÍA 19 DE ABRIL, a las tres de la tarde, saldrá de Santander el vapor

Reina María Cristina

Su capitán, don Pedro Zaragoza

admitiendo pasaje y carga para Habana solamente.
PRECIOS DEL PASAJE EN TERCERA ORDINARIA
 PARA HABANA: 280 pesetas, 12'60 de impuestos y 2'50 de gastos de embarque.
 PARA SANTIAGO DE CUBA, en combinación con el ferrocarril: Pesetas 315, 12'60 de impuestos y 2'50 de gastos de desembarque.
 PARA VERACRUZ, 285 pesetas y 7'50 de impuestos.
 También admite pasaje de todas clases para Colón, con trasbordo en Habana a otro vapor de la misma Compañía, siendo el precio del pasaje en tercera ordinaria, 300 pesetas, más 7'50 de impuestos.

Línea del Río de la Plata

Salidas fijas de Santander, todos los meses el día 15.
 El día 20 de abril, a las once de la mañana, saldrá de Santander el vapor

Santa Isabel

de la misma Compañía, admitiendo pasaje con destino a Montevideo y Buenos Aires.
 Para más informes dirigirse a sus consignatarios en Santander, señores D. Ángel Pérez y Compañía, Muelle, 15.—Teléfono número 15.

Servicios de la Compañía Transatlántica

LÍNEA DE CUBA MÉJICO

Servicio mensual, saliendo de Bilbao el 17, de Santander el 18, de Gijón el 20 y de Gádiz el 21, para Habana y Veracruz, saliendo de Veracruz el 18 de Habana el 22 de cada mes, para Gijón, Gijón y Santander.

LÍNEA DE BUENOS AIRES

Servicio mensual, saliendo de Barcelona el 4, de Málaga el 5 y de Gádiz el 6, para Santa Cruz de Tenerife, Montevideo y Buenos Aires; emprendiendo el viaje de regreso desde Buenos Aires el día 2 y de Montevideo el 3.

LÍNEA DE NEW-YORK, CUBA MÉJICO

Servicio mensual, saliendo de Barcelona el 25, de Valencia el 26, de Málaga el 28 y de Gádiz el 29, para New-York Habana y Veracruz, regresando de Veracruz el 22 de Habana el 23 de cada mes, con escala en New-York.

LÍNEA DE VENEZUELA-COLOMBIA

Servicio mensual, saliendo de Barcelona el 10, el 11 de Valencia, el 13 de Málaga y de Gádiz el 15 de cada mes, para Las Palmas, Santa Cruz de Tenerife, Santa Cruz de la Palma, Puerto Rico y Habana. Salidas de Gijón el 15 para Sabánilla, Curacao Puerto Cabello, La Guayra, Puerto Rico, Guaymas, Cádiz y Barcelona.

LÍNEA DE FERNANDO POO

Servicio mensual, saliendo de Barcelona el 2, de Valencia el 3, de Alicante el 4, de Gádiz el 7, para Las Palmas, Santa Cruz de Tenerife, Santa Cruz de la Palma y puertos de la costa occidental de África. Regreso de Fernando Poo el 2, haciendo las escalas de Arguin y de la Zoula indicadas en el viaje de ida.

LÍNEA BRASIL PLATA

Saliendo de Bilbao, Santander, Gijón, Coruña y Vigo para Rio Janeiro, Montevideo y Buenos Aires; en haciendo el viaje de regreso desde Buenos Aires para Montevideo, Santos, Rio Janeiro, Canarias, Vigo, Coruña, Gijón, Santander y Bilbao.
 Además de los indicados servicios, la Compañía Transatlántica tiene establecidos los servicios de los puertos del Mediterráneo a New-York, puertos atlánticos a New-York y la Línea de Barcelona a Filipinas, cuyas salidas son fijas y se anunciarán oportunamente en cada viaje.

Estos vapores admiten carga en las condiciones más favorables y pasajeros, a quienes la Compañía da alojamiento muy cómodo y trato esmerado, como ha acreditado en su dilatado servicio. Todos los vapores tienen telegrafos sin hilos.
 También se admite carga y se expiden pasajes para todos los puertos mundiales, servicios por líneas regulares.

VERDADEROS GRANOS DE SALUD DEL D^r FRANCK
 PURGATIVOS, DEPURATIVOS, ANTISEPTICOS
ESTREÑIMIENTO
 EN TODAS LAS FARMACIAS.

Sociedad Hullera Española

Barcelona
 Representada por las Compañías de Ferrocarriles del Norte de España, de Cuba del Campo a Zamora y Oransa a Vigo, de Salamanca a la frontera de Francia y otras empresas de ferrocarriles y tranvías a vapor, Marina de Guerra y Arsenal del Estado, Compañías Transatlántica y otras empresas de navegación nacional y extranjeras. Declara los similares al Sarcil por el carbón de Asturias.
 Carbón de vapor. Mando para fragua. Aglomerados para calderas y calefacción y domésticos.
 Regulan los precios a la

Sociedad Hullera Española

Polay, 8, bis, Barcelona, a sus agentes en Madrid, D. Ramón Espada, Censo XII, 18.—SANTANDER, señores de Ángel Pérez y Compañía.—Gijón, señores de la Sociedad Hullera Española.—Valencia, D. Rafael Moral. Para más informes y pedidos, dirigirse a las oficinas de la

La experiencia demuestra que los chocolates y dulces **Matías López** Son los mejores del mundo
 PEDIDOS EN TODOS LOS ULTRAMARINOS Y CONFITERIAS



LINO-TARIN
 Preparado especial para combatir con éxito los **ESTREÑIMIENTOS**
 COLICOS, BOBORNOS y las **EMERGENCIAS**
 del estómago y de la **INTESTINA**
 No conteniendo ni opio ni morfina.
 La CANTU y S. S. — en todos los farmaciales y droguerías.

Almanaque Bailly-Bailliére
 ENCICLOPEDIA POPULAR ILUSTRADA PARA 1915
 500 páginas de texto
 1000 dibujos de la Lectoria de 3 páginas cada una.
 Precio de 1.50 pesetas. Encuadernada, 2 pesetas.
 En París, 1915.

Corteza de encina
 Vendo veinticinco mil kilos aproximadamente de corteza de encina, canutillo, almacenada. Se dará barata.
 Informará don Eusebio Prieto, en el Valle de San Juan, término de la ciudad de Palencia.

VERSOS DEL MAR Y DE LOS VINOS
 por **José del Rio Sainz**
 PRECIO, TRES PESETAS
 De venta: en la Librería General, boulevard de Amós de Escalante, y en del señor Entracanales, calle de la Blanca.

La Atalaya
 Correspondiente en todos los pueblos de la provincia de Santander

SERVICIO DE TRENES

SANTANDER-MADRID
 Cocheros.—Salidas de Santander a las 10'27, para llegar a Madrid a las 8'40. Salidas de Madrid a las 17'25, para llegar a Santander a las 8.
 Mixtos.—Salidas de Santander a las 7'29, para llegar a Madrid a las 8'40. Salidas de Madrid a las 7'10, para llegar a Santander a las 19'40.

SANTANDER-BILBAO
 Salidas de Santander a las 8'15 y 16'45, para llegar a Bilbao a las 12'05 y 20'25.
 A las 17'35 saldrá el mixto discrecional para Marrón-Ampuero, a donde llegará a las 19'25.
 Salidas de Bilbao a las 7'40 y 10'50, para llegar a Santander a las 11'35 y 20'40.
 A las 18'10 saldrá un tren mixto discrecional para Carranza, a donde llegará a las 20'21.

SANTANDER-LIErganes
 Salidas de Santander a las 8'50, 12'15, 14'55 y 19'45.
 Salidas de Lierganes a las 7'35, 11'20, 14 y 19'20.

SANTANDER-ONTANEDA
 Salidas de Santander a las 11'15 y 14'20.
 Salidas de Ontaneda-Aiceda a las 7'25 y 14'25.

SANTANDER-TORRELAVEGA-CASZON-LLANES
 De Santander a Llanes a las 8, 12 y 16, para llegar a Llanes a las 11'30, 15'30 y 19'30.
 El tren de las doce es el único que admite viajeros y equipajes con destino a las líneas de los Económicos de Asturias y Langreo.
 De Santander a Cabezón a las 12'40 para llegar a Cabezón a las 20'25.
 De Santander a Torrelavega (jueves, domingos o días de mercado), a las 7'29 para llegar a Torrelavega a las 8'25.
 De Llanes a Santander a las 7'55, 12'59 y 16'10, para llegar a Santander a las 14'23, 16'00 y 19'42.
 El tren de las 12'40 admite los viajeros combinados, procedentes de las líneas de Económicos de Asturias y Langreo.
 De Cabezón a Santander a las 7'15, para llegar a Santander a las 9'01.
 De Torrelavega a Santander (jueves, domingos o días de mercado), a las 12'05, llega a Santander a las 12'02.

SANTANDER-PEDREÑA-SOMO
 De Somo para Pedreña y Santander a las 8 y a las 9.
 De Santander para Pedreña y Somo a las 12'30 y 18.

SERVICIO POSTAL
 Horas de reparto de correspondencia y servicio de oficinas
 Imposición y retirada de valores declarados y paquetes postales, de 9 a 12'30
 Certificados de 9 a 12'30.
 Giro postal de 9 a 12.
 Imposiciones, Caja de Ahorros y reinsegras (excepto los viernes), de 9 a 12.
 Reclamaciones de correspondencia asegurada y certificadas de 9 a 11.
 Lista y Apartados: de 9 a 11 y de 10 a 10.
 P. parte y domicilio del correo de Madrid, mixto de Valladolid y Asturias, a las 10.—Correo de Bilbao, Lierganes y mixto de Llanes, 12'15.—Correo de Asturias, Bilbao, Lierganes y Ontaneda, 18'30.
 Los domingos se hace solamente el reparto a las 12'30.

OFICINAS PUBLICAS
 Admisión: de nueve a once y de tres a seis.
 Ayuntamiento: Plaza de Pi y Margall de nueve a una y de cuatro a seis.

Avance Catastral de la Riqueza Urbana. Plaza de la Constitución, 4, tercero, de diez a una.
 Audiencia: Plaza de la Constitución de nueve a una.
 Banco Mercantil: Heredia Cortés, de nueve a una.
 Banco de Santander: Muelle, 2, de nueve a una.
 Banco de España: Velasco, 7, de diez a dos.
 Biblioteca municipal, salón de lectura: de cuatro a ocho de la tarde.
 Cámara de Comercio: Eugenio Gutiérrez, 5, de nueve a doce y media y de tres y media a siete.—Horas de consulta: secretario, de cuatro a seis; letrado asesor, de cinco y media a seis y media; legislación de Aduanas, de cuatro a cinco; contribuciones, arbitrios e impuestos, de cinco a seis; seguros, incendios y accidentes del trabajo, terratenientes y marítimos, de cuatro y media a cinco y media.
 Cámara oficial Agrícola: Muelle, 21, entresuelo, de nueve a una y de tres a seis.
 Cámara de la Propiedad Urbana: Heredia Cortés, 1, entresuelo, de diez a seis.
 Comandancia de Marina y prácticos del puerto: calle de Castelar, de diez a una.
 Comandancia de Carabineros: Alameda primera, 28, de nueve a una.
 Compañía Arrendataria de Tabacos y Giro mutuo: General Espada, 8, entresuelo, de nueve a una y de tres a cinco.
 Delegación de Hacienda: calle de la Ribera, de nueve a dos.
 Dispensario antituberculoso: Consulta para pobres.—Adultos: lunes, miércoles y viernes, de cinco a seis; para garganta, nariz y oídos: martes y sábados, de diez a doce y de cuatro a cinco; miércoles y sábados, de tres a cuatro.—Niños: de tres a cuatro los miércoles y sábados.
 Diputación (Palacio del Banco Mercantil): de nueve a una y de tres a cinco y media.
 Despacho consular: Muelle, 20, de nueve a una y de tres a cinco y media.
 Escuela de Artes e Industrias: calle de Sevilla, de nueve a una y de tres a seis.
 Escuela Superior de Comercio: calle de Magallanes, secretario, de nueve a doce y media.
 Estadística general: Espadero, 18 y 12, segundo, de nueve a una.
 Gobierno militar: Avenida de los Infantes don Carlos y doña Luisa, de nueve a una.
 Instituto general y técnico: calle de Santa Clara, de nueve a una y de tres a seis.
 Instrucción pública: Velasco, 8, de nueve a una.
 Juzgado del Este: Escuelas de Manolo.—Instancia e Instrucción, de diez a una.—Municipal (secretaría), diez a una.—Audiencia pública, a las once de la mañana.—Registro civil, de diez a dos.
 Juzgado del Oeste: San Francisco 23, tercero.—Primera instancia municipal (secretaría), de diez a una y media. (En este Juzgado están las oficinas de la Junta Electoral del Censo).
 Junta de Obras del Puerto: Muelle, 34, de diez a una y de cuatro y media a siete.
 Liga de Contribuyentes: Dirección, de diez a una. Las demás dependencias de nueve a una y de tres a siete.
 Montes Jefatura forestal: Florida, 1, tercero, de nueve a una y de cuatro a siete.—Sección facultativa de Montes Torrelavega 1, tercero, de nueve a una.
 Obisepo: Ruamayor, de diez a una.
 Reconstrucción de contribuciones: Puentel, 1, de nueve a una y de 5 a 6.
 Real Club Automovilista: Muelle, 21, de nueve a una y de tres a seis.
 Zona de Reclutamiento y Gijón: de nueve a una y de cuatro a seis.