



MINISTERIO DEL AIRE

Boletín diario del Servicio Meteorológico Nacional

AÑO XVII

2.ª EPOCA

Núm. 4.

MADRID, JUEVES 4 DE ENERO DE 1968

CENTRO DE ANALISIS Y PREDICION (Ciudad Universitaria) - APARTADO 285 - MADRID. - Teléf. 2 44 35 00

ESTACIONES	TEMPERATURA		PRECIPITACION		Horas de sol	ESTACIONES	TEMPERATURA		PRECIPITACION		Horas de sol	ESTACIONES	TEMPERATURA		PRECIPITACION		Horas de sol	TEMPERATURAS EXTREMAS (De las capitales Peninsulares)
	Máx.	Min.	Noche	Día			Máx.	Min.	Noche	Día			Máx.	Min.	Noche	Día		
La Coruña	13	11	2	3	0.0	Navacerrada (*)	0	-1	9		0.0	Castellón	20	9				MAXIMA: 21° en Alicante. MINIMA: 1° bajo cero en Cuenca y Gerona.
Monteventoso	12	10	4	4		Madrid/Barajas	14	0			7.8	Valencia (A)	20	10			0.5	
Bares	12	9	4	5		Madrid	13	6			6.9	Valencia	20					
Lugo (P.Centro)	12	7	3	ip	0.0	Madrid/C.Vientos	14	6			8.3	Alicante (A)	21	14				
Finisterre		11	ip	X	0.0	Getafe	14	5			5.8	Alicante	21	12			4.2	
Santiago (A)	12	8	1	2	0.0	Guadalajara	12	6				C.º S. Antonio	19	15				
Pontevedra	14		X	3		Toledo	14	5			8.1	Murcia/Alcant.		10				
Vigo (A)	12	8	2	7		Cuenca	12	-1				Murcia	20					
Vigo	13	10	2	1		Molina de Arag.º	9	2	ip		2.0	Castillo Galeras	19	12				
Orense	11	8	2	ip		Ciudad Real	13	1			7.6	San Javier		9				
Ponferrada	12	6	ip		0.3	Albacete (A)	13	1			6.3							
						Cáceres	15	7										
						Badajoz (A)	16	4			7.5	Sevilla (A)	14	1			5.3	TEMPERATURAS Máx. 12,6 a 16,00 h. Min. 6,0 a 9,00 h. a 1 h. 8,6 a 13 h. 11,0 a 7 h. 7,0 a 18 h. 10,0
Asturias (A)						Vitoria (A)	11	7	19	2		Córdoba (A)	12	0			7.2	
Gijón	14	12	5	ip	0.2	Logroño	12					Jaén	14	2				
Santander (A)	13	10		2	0.0	Logroño (A)	12	6	6		1.0	Granada (A)	14	1			8.0	
Santander	13	10	10	ip	0.0	Pamplona	12	6		3	6.1	Granada/Cart.	14	1				
Punta Galea	12		X	4		Huesca/Monfl.	14			8		Huelva	16	7			6.4	
Bilbao (A)	13	12	7	9	0.0	Candanchú (*)						Jerez de la F.ª (A)	14	3				
S. Sebastián/Ig.º	11	9	13	7		Veruela	14					Cádiz	13	8			7.4	
S. Sebastián (A)	12	10	23	7	0.0	Daroca	11	5	ip		3.8	San Fernando		7				
León (A)	12	1	2		0.0	Zaragoza (A)		10	ip		3.7	Tarifa	15	9			8.3	
Zamora	13	4				Zaragoza	14	10	ip			Málaga (A)	19	10			8.0	
Palencia	11	4			6.0	Calamocha	10	2	ip			Almería (A)	17	8			7.5	
Burgos (A)	8	2		ip	1.5	Teruel	11	2										
Burgos	9	3		ip	1.8							Palma de M.ª (A)	16	13			2.0	
Valladolid (A)	12	1			4.6	Lérida	17	9			8.2	Mahón (A)	15	10			2.8	
Valladolid	12	3			4.0	Montseny (*)						Ibiza (A)	18	15			1.0	
Soria	8	3			2.6	Gerona (A)	13	-1				S.º C. de la Palma (A)	15	11		X	1.8	
Salamanca (A)	9	3			4.9	Cabo Bagur	16	6				Izaña (*)	5	-1			9.0	
Avila	9	2			4.5	La Molina (*)		-5			3.2	S.º C. de Tenerife (A)	14		1		1.6	
Segovia	8	5			0.0	Barcelona		8			3.1	S.º C. de Tenerife	19	14	2	ip	4.1	
						Barcelona (A)	15	9			X	Las Palmas (A)	20	15	6		4.5	
						Reus (A)	17	9			4.8	Fuerteventura (A)	16	12			4.5	
						Tarragona	17	10			3.8	Lanzarote (A)	X			ip		
						Tortosa	17	13			1.2	Ceuta	16	9			5.8	
												Melilla	16	11			6.0	
												V. Cisneros (A)	19	11			1.2	

TEMPERATURAS EXTREMAS
(De las capitales Peninsulares)

MAXIMA: 21° en Alicante.

MINIMA: 1° bajo cero en Cuenca y Gerona.

OBSERVACIONES DE MADRID
(Parque del Retiro)

TEMPERATURAS
Máx. 12,6 a 16,00 h.
Min. 6,0 a 9,00 h.
a 1 h. 8,6 a 13 h. 11,0
a 7 h. 7,0 a 18 h. 10,0

PRESIONES
Máx. 713,0 mm. a 18,00 hoy.
Min. 709,7 mm. a 18,00 ayer
a 1 h. 710,1 a 13 h. 712,4
a 7 h. 711,3 a 18 h. 713,0

VIENTO
Veloc. máx. 13 m/s. a 5,00 h.
Dirección: Noroeste.
Recorrido en 24 horas 182 km.

(*) Estaciones situadas a más de 1.600 metros sobre el nivel del mar.

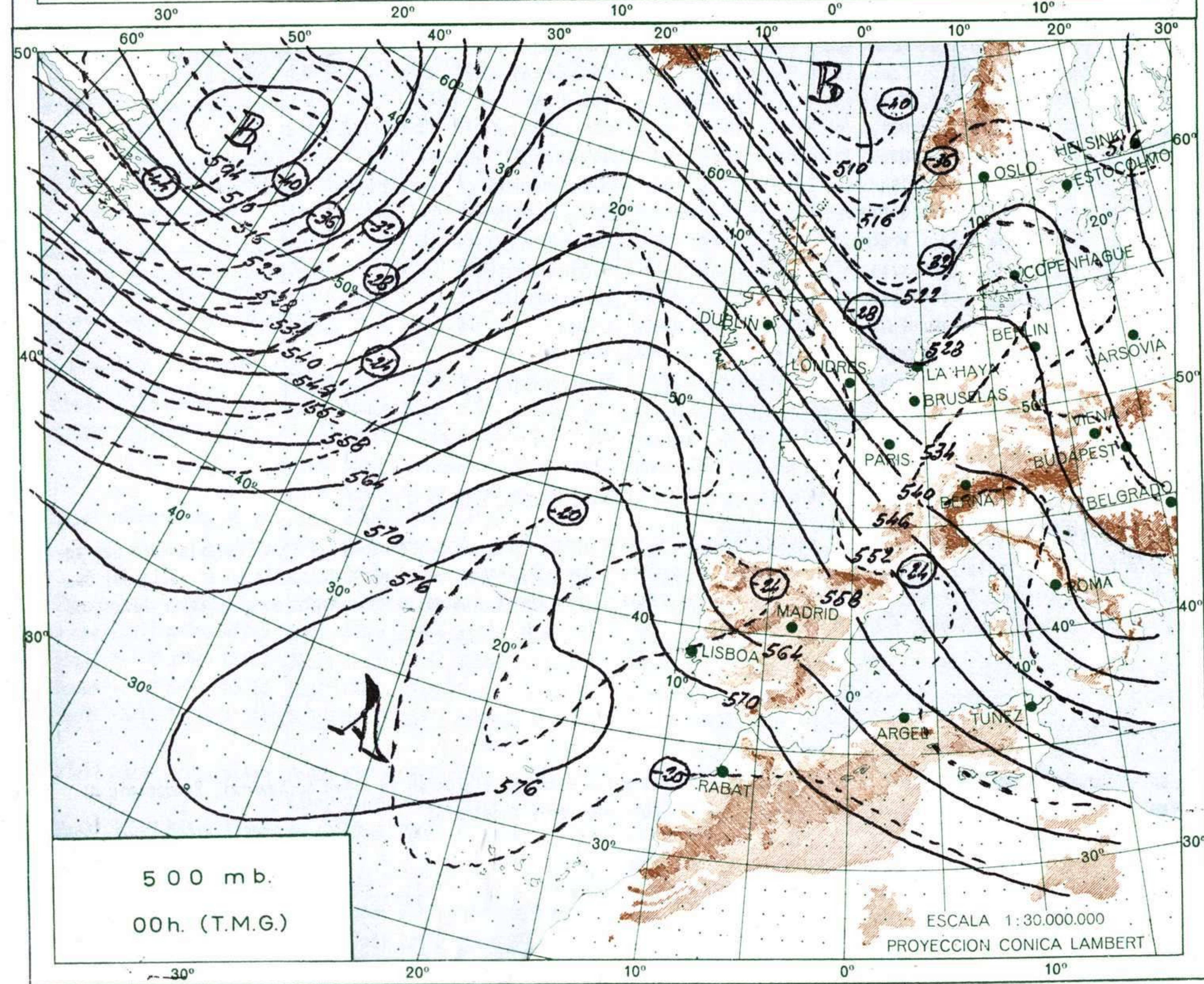
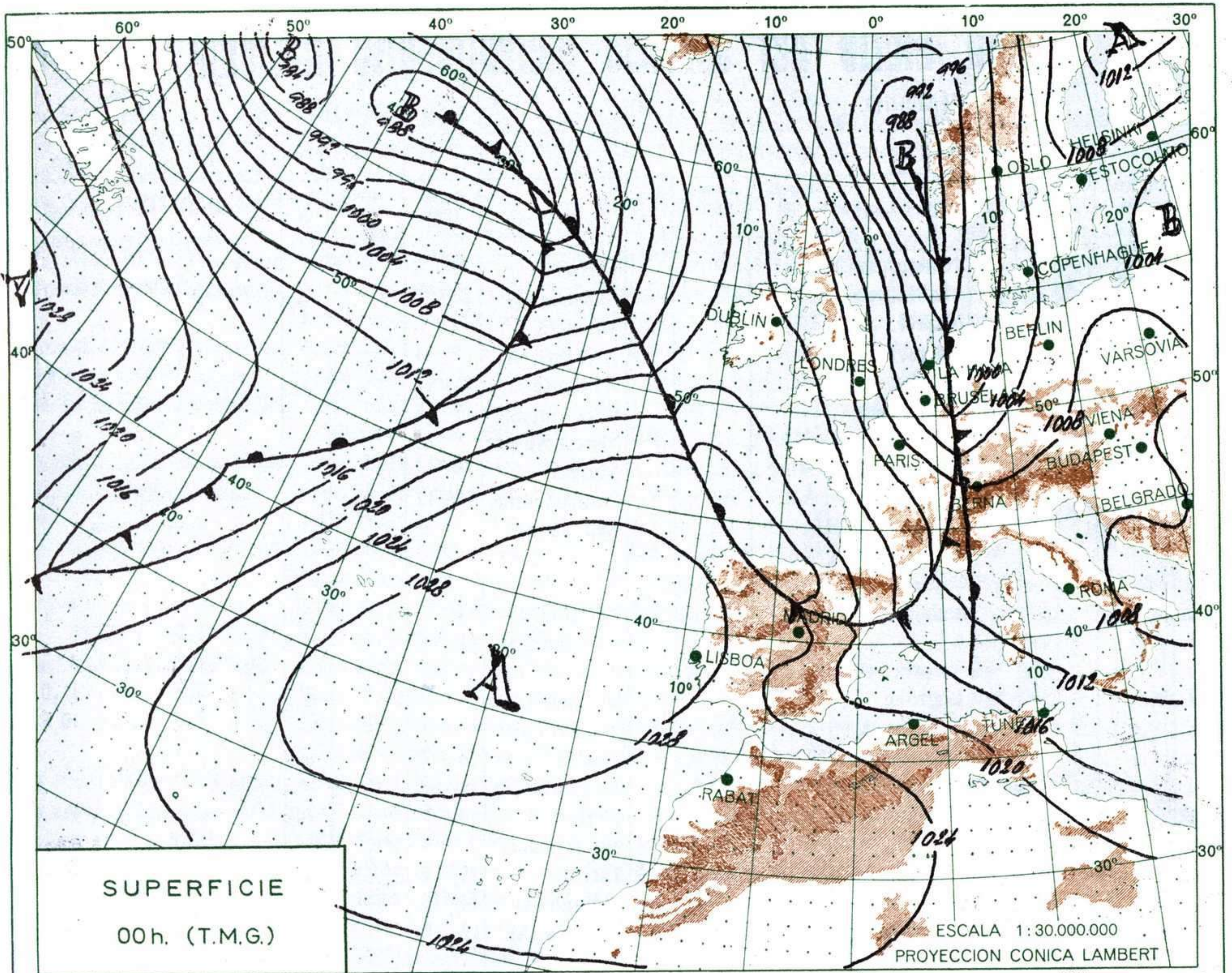
NOTA.—Los datos de este Boletín comprenden las observaciones desde las 18 h. T. M. G. de ayer a las 18 h. T. M. G. del día de hoy
Las horas de sol corresponden al día de ayer.

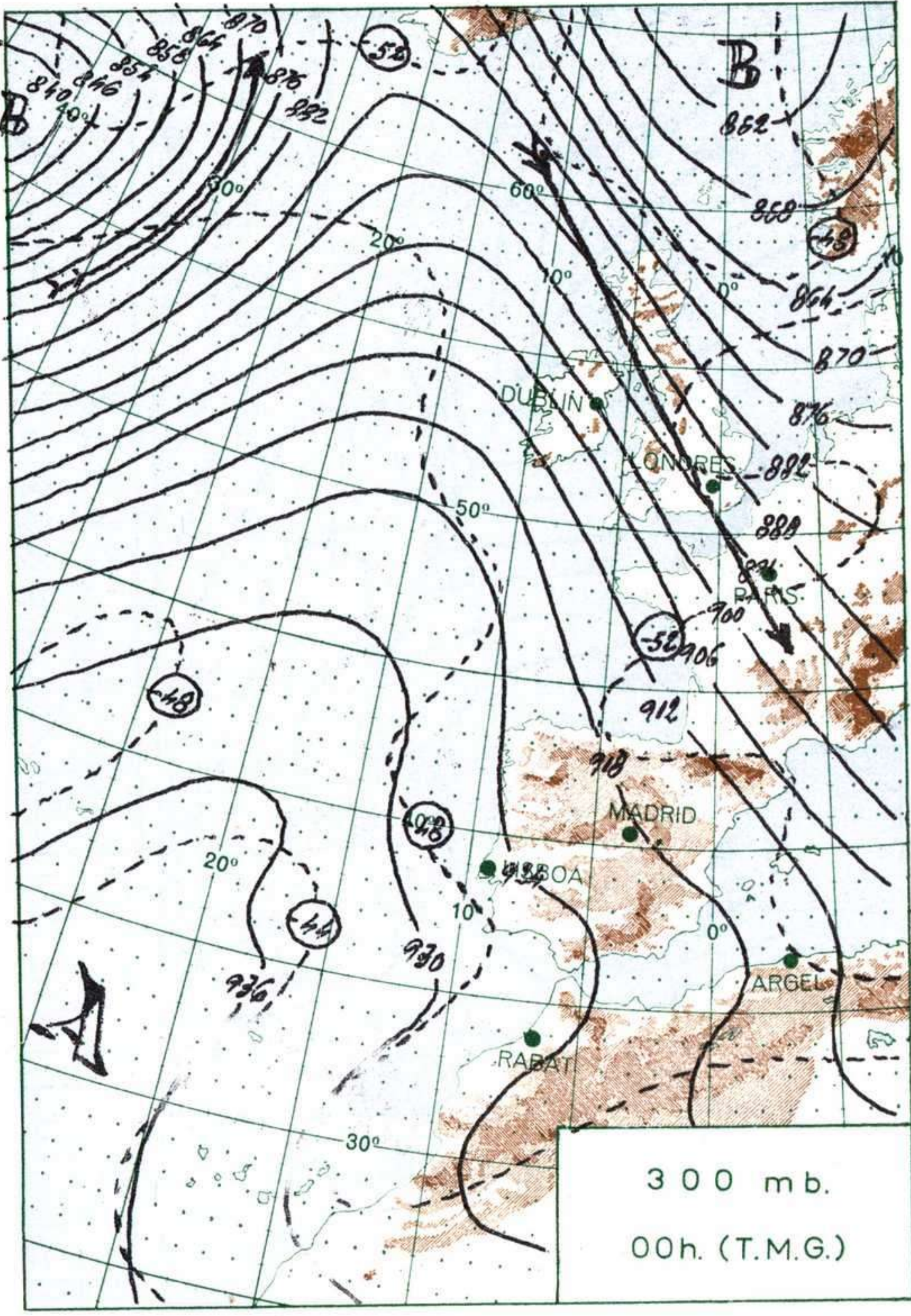
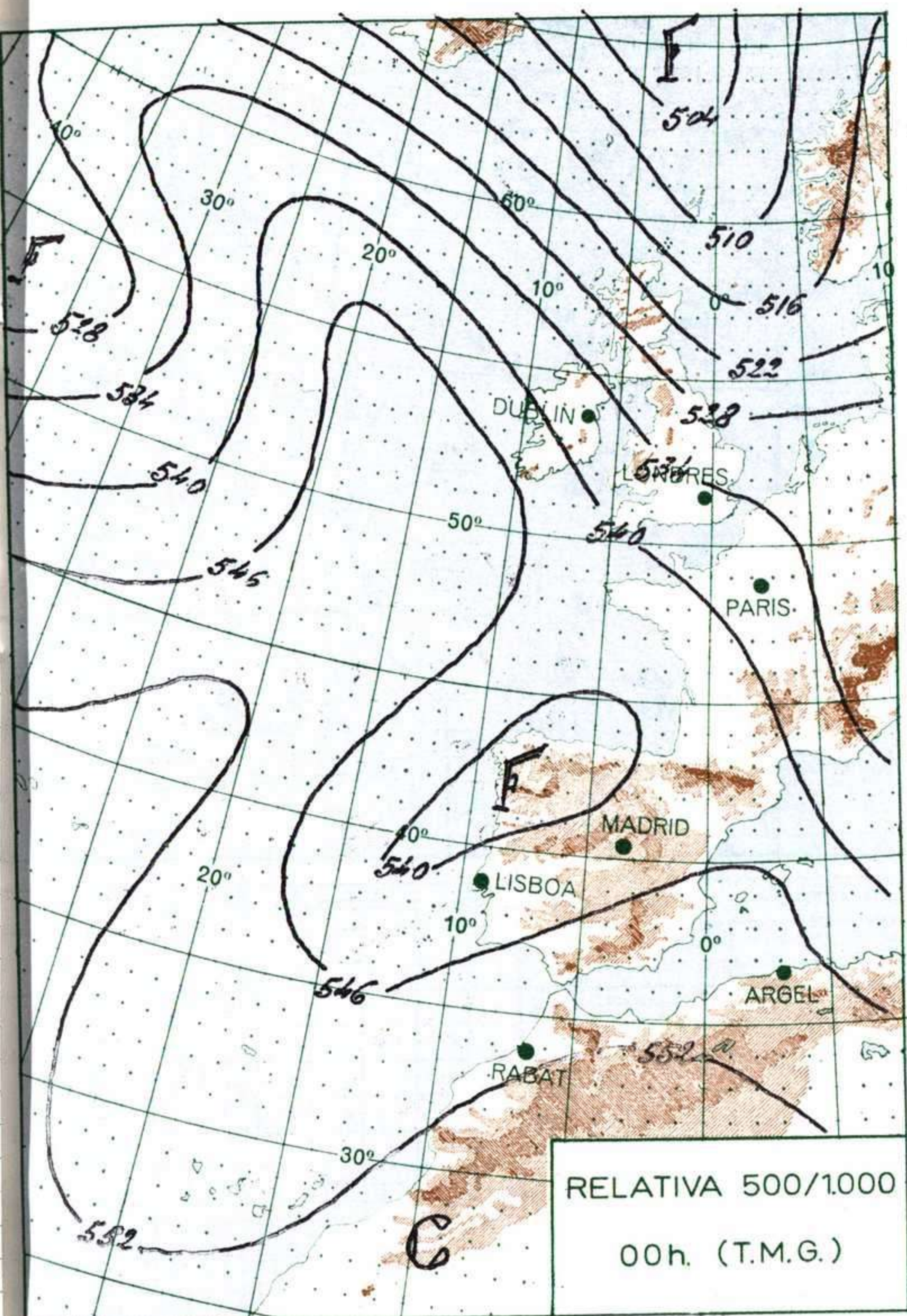
INFORMACION GENERAL DE LAS ULTIMAS 24 HORAS (DE 19 HORAS DE AYER A 19 HORAS DE HOY, HORA OFICIAL).

Hoy llovió moderadamente en Galicia, litoral cantábrico y curso alto y medio del Ebro. Hubo nieblas en el Guadalquivir que levantaron a mediodía. Llovió en forma irregular en Canarias. Al anoecer se iniciaron nuevos bancos de niebla en el valle del Guadalquivir. En el resto del País la nubosidad fué muy escasa. Las temperaturas fueron suaves especialmente en el litoral levantino donde se registraron máximas superiores a los 20 grados.

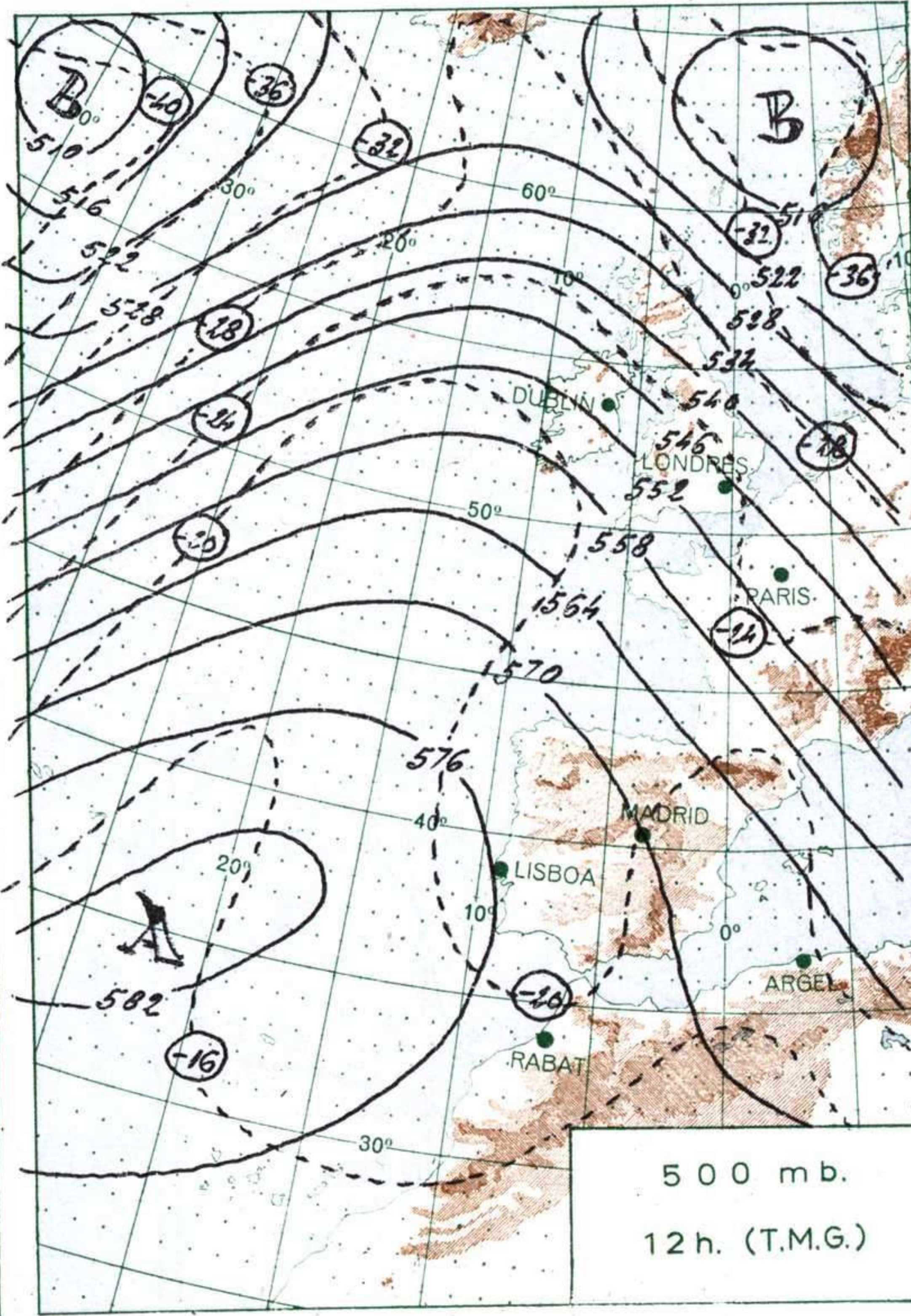
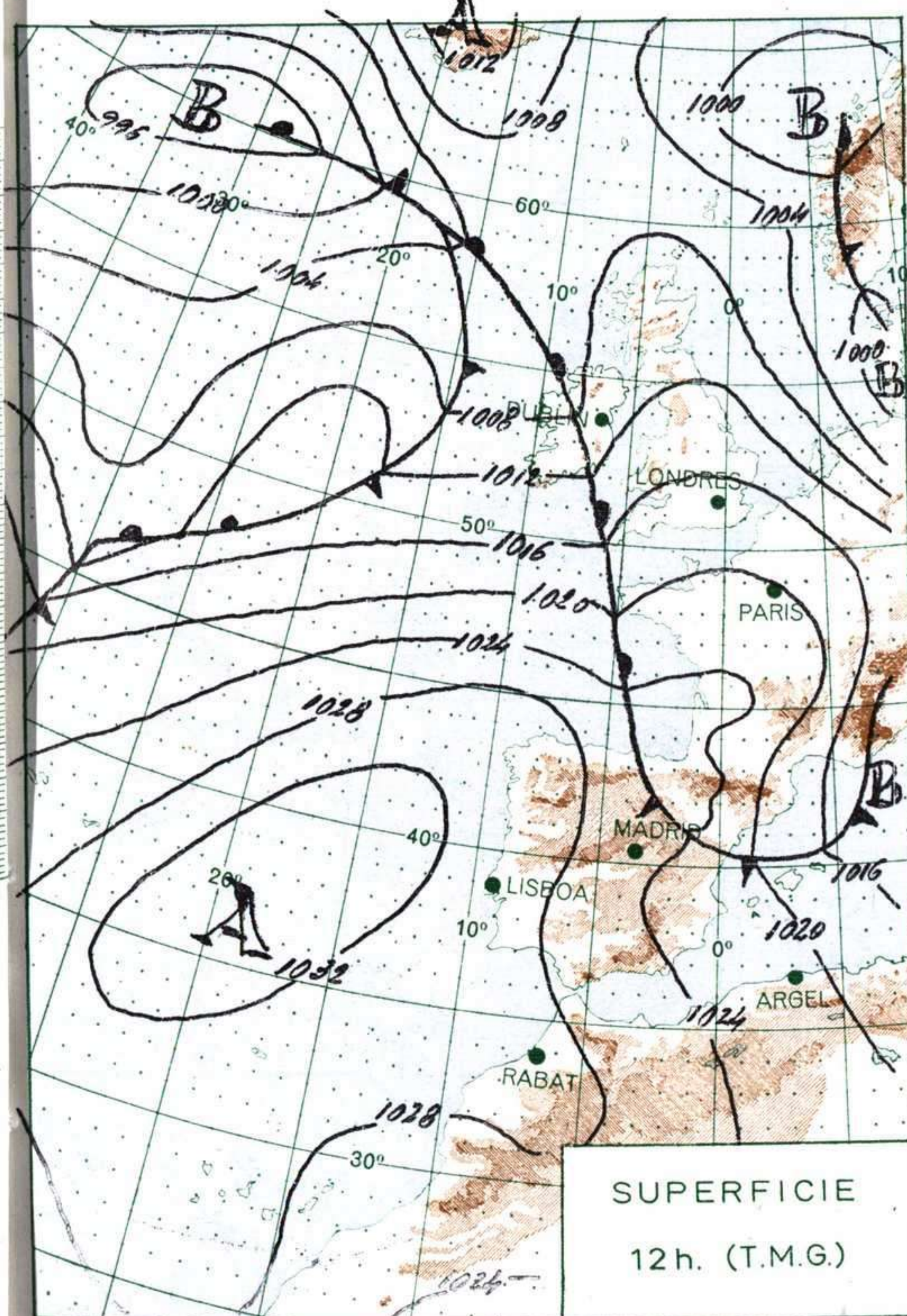
PREDICION PARA EL VIERNES DIA 5.

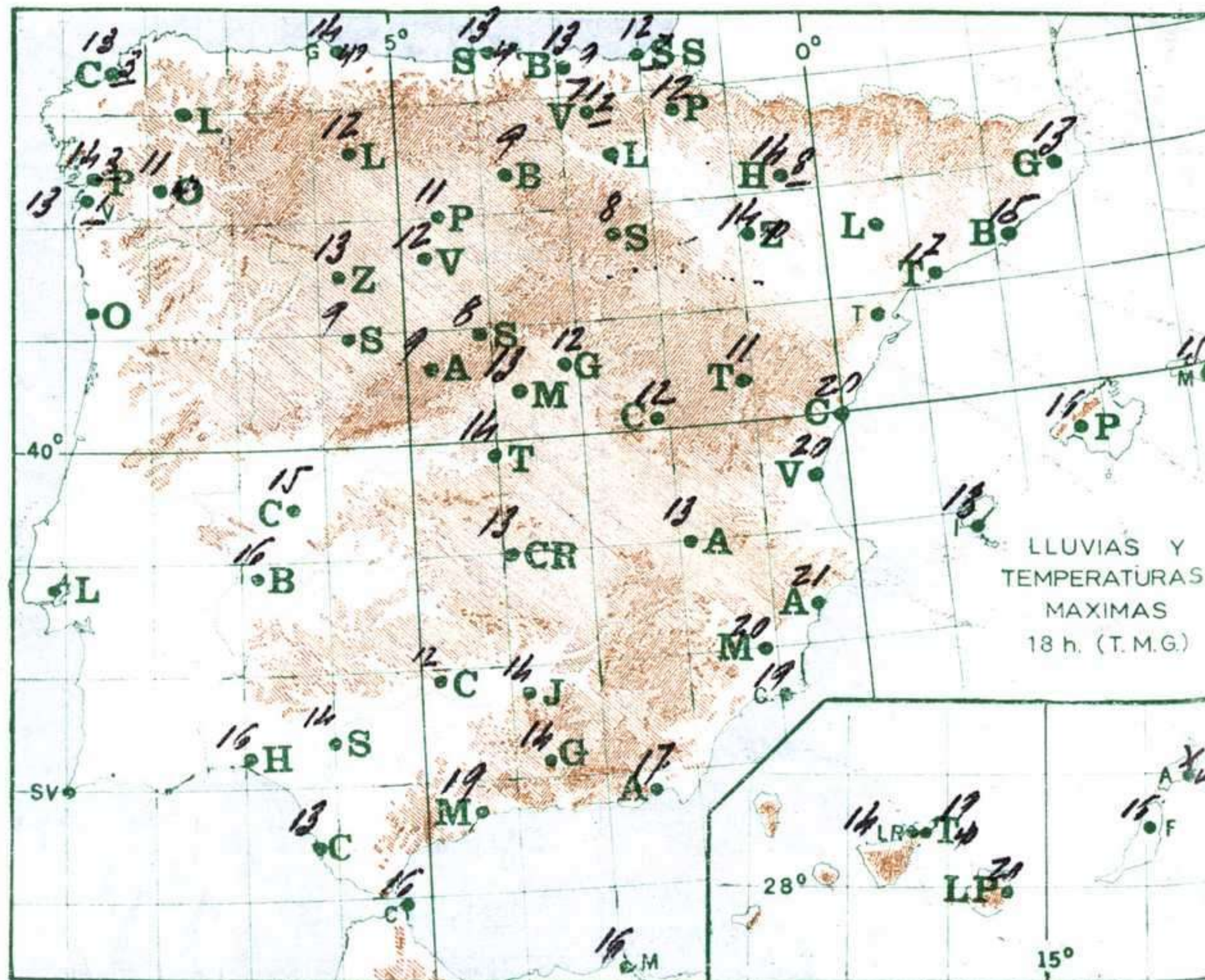
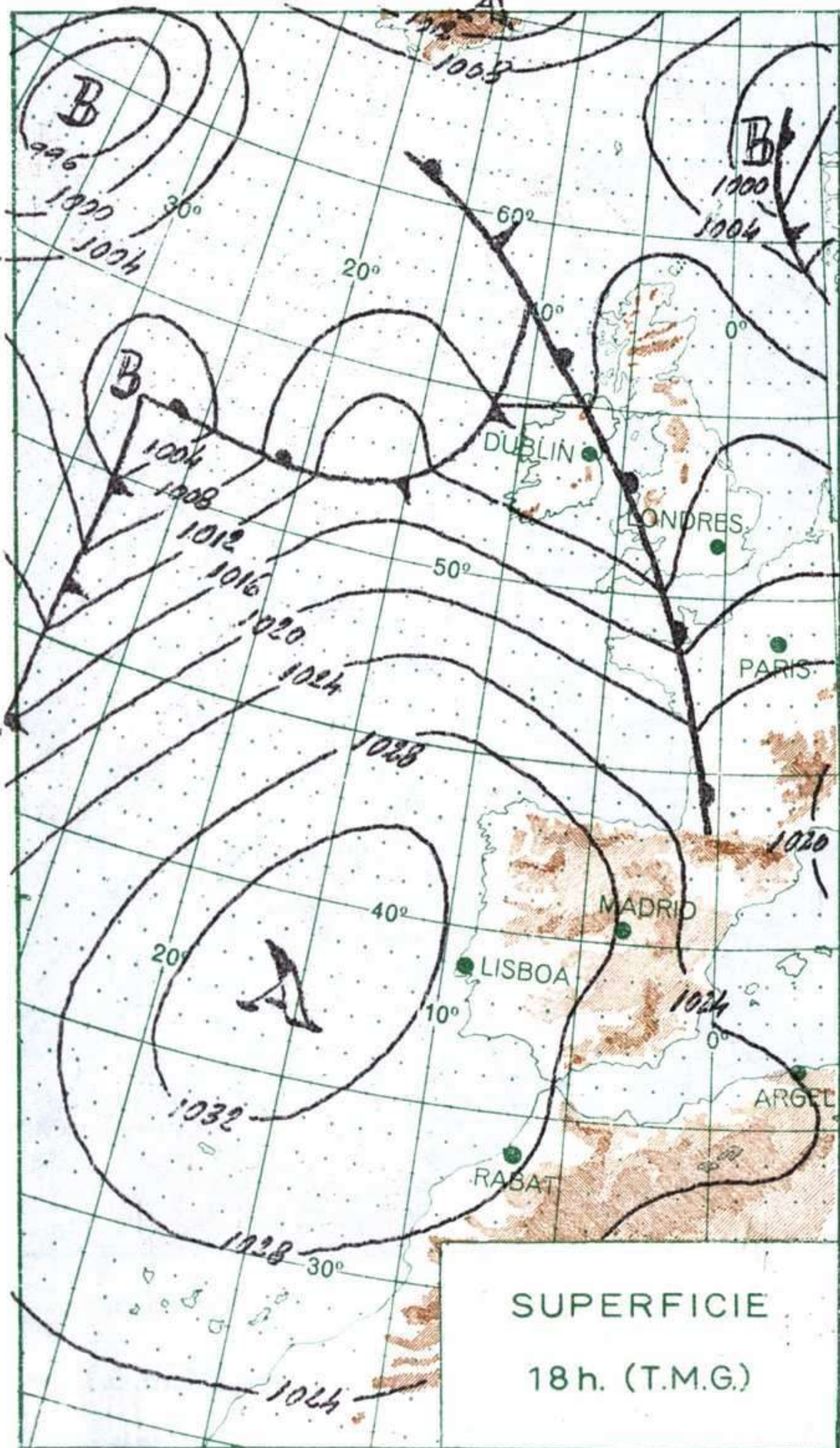
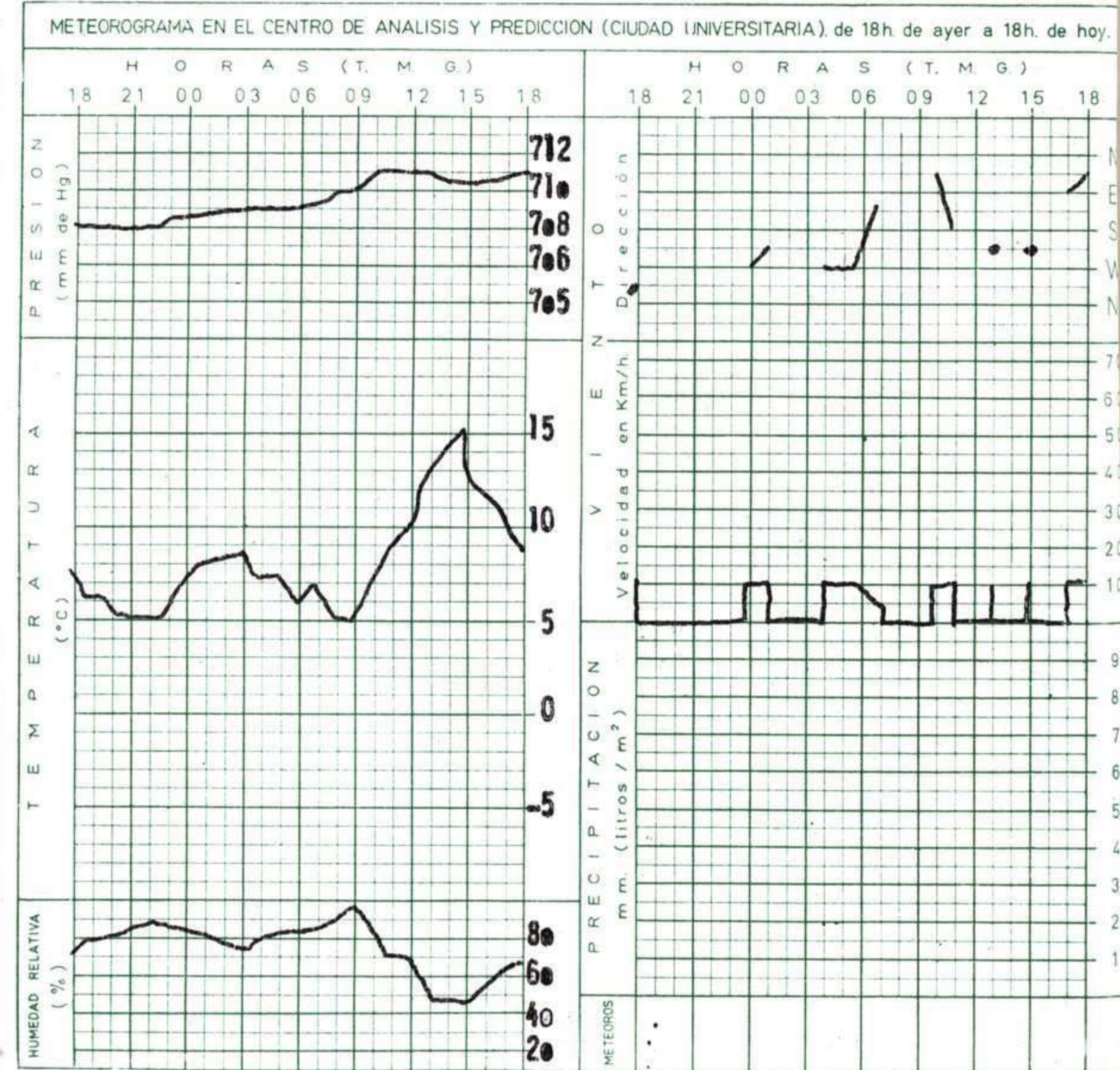
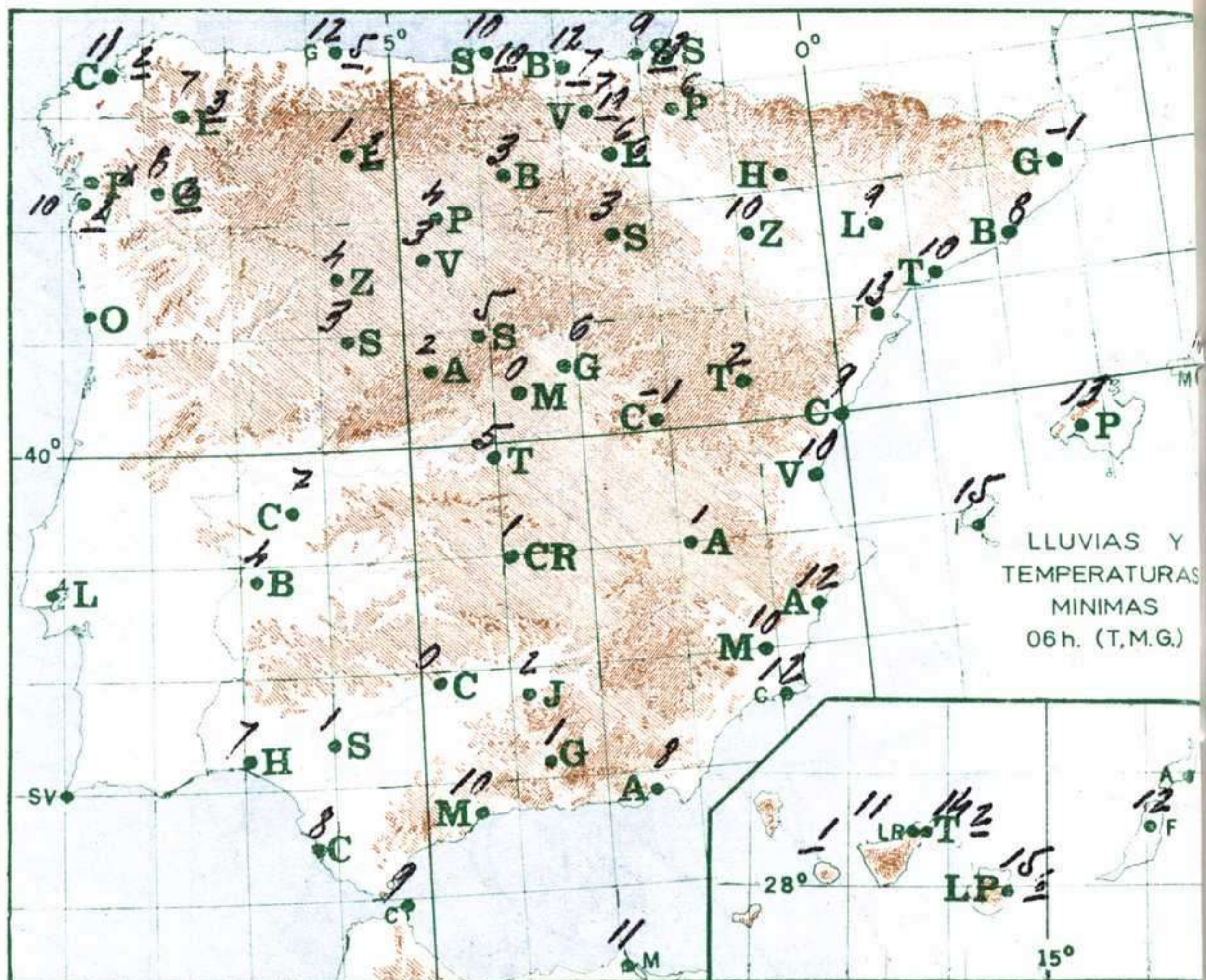
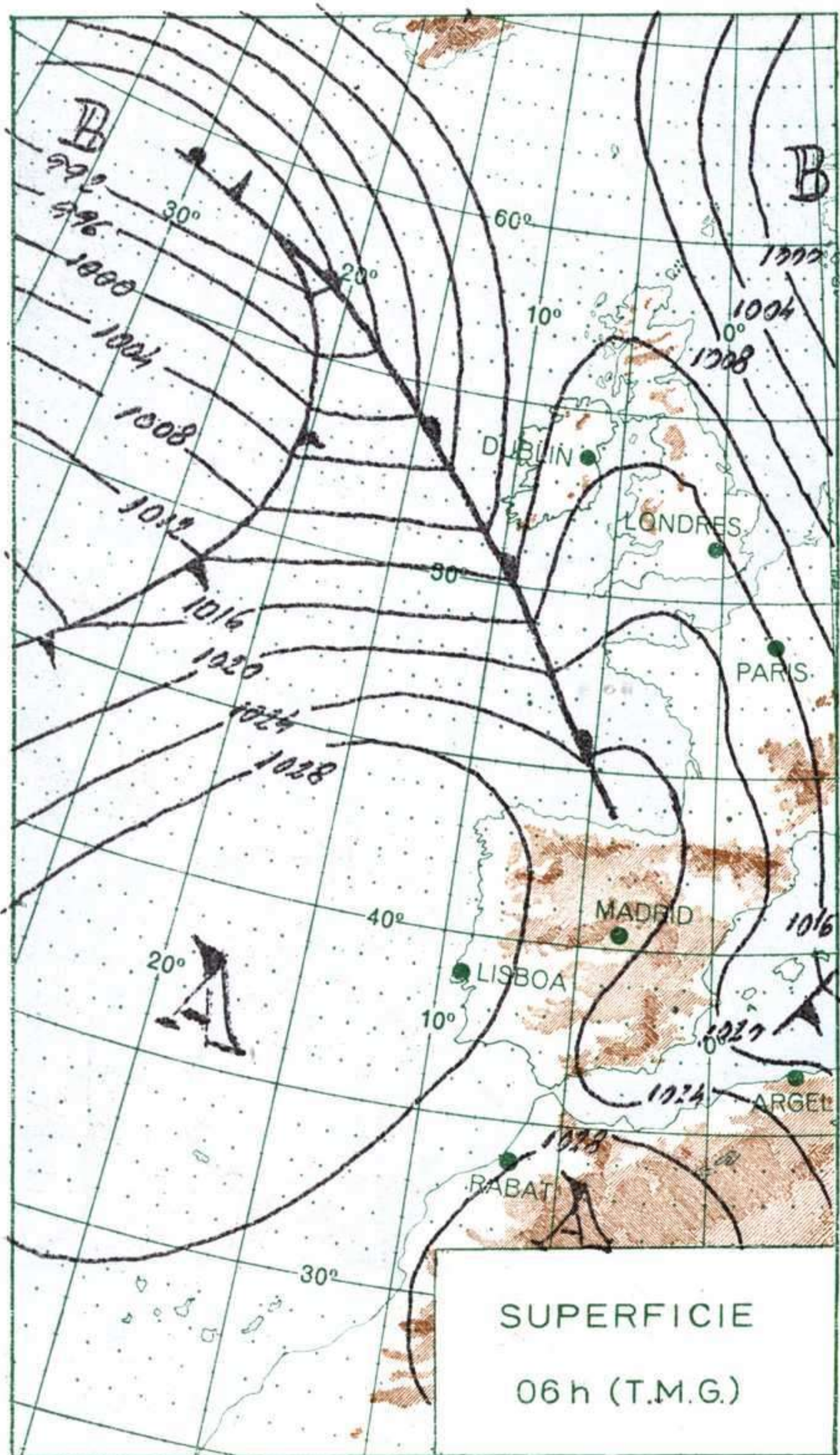
Mejoría en el Cantábrico con debilitación de las precipitaciones y aparición de claros en su mitad occidental. Predominio de buen tiempo en el resto. Formación de nieblas matinales en puntos del interior y Andalucía.





ALTITUDES >2000 2000 1000 500 0 Mts.





R A D I O S O N D E O S

La Coruña — 08 001				Zaragoza — 08 159				Madrid/Barajas — 08 221				Palma/Son Bonet — 08 302				Sta. C. Tenerife — 60 020			
Sondeo a 00 h. (TMG)				Sondeo a 00 h. (TMG)				Sondeo a 00 h. (TMG)				Sondeo a 00 h. (TMG)				Sondeo a 00 h. (TMG)			
Presiones tipo				Presiones tipo				Presiones tipo				Presiones tipo				Presiones tipo			
PPP	hhh	TT	DD dd ff	PPP	hhh	TT	DD dd ff	PPP	hhh	TT	DD dd ff	PPP	hhh	TT	DD dd ff	PPP	hhh	TT	DD dd ff
1000	225		27 16	1000				1000	198			1000				1000	220		16 01
850	1552	0	1 31 22	850				850	1527	2	58 28 09	850				850	1573	3	07 40 10
700	3082	-9	59 33 17	700				700	3068	-7	50 36 25	700				700	3142	1	30 20
500	5620	-25	36 32 34	500				500	5520	-24	24 33 27	500				500	5730	-21	04 20
400	7210	-36	50 32 40	400				400	7220	-35	27 33 28	400				400	7350	-33	01 30
300				300				300	9160	-51	11 34 45	300				300	9310	-47	30 60
250				250				250	10320	-11	35 50	250				250			
200				200				200	11680	-16	35 50	200				200	12020	-60	
150				150				150	13460	-11		150				150	13810	-63	28 90
100				100				100				100				100	16290	-65	
70				70				70				70				70			
Puntos notables				Puntos notables				Puntos notables				Puntos notables				Puntos notables			
PPP	TT	DD	PPP TT DD	PPP	TT	DD	PPP TT DD	PPP	TT	DD	PPP TT DD	PPP	TT	DD	PPP TT DD	PPP	TT	DD	PPP TT DD
1020	11	08	408 -35 48					949	6	36						1023	16	56	
948	6	00	391 -37 49					761	-3	65						850	3	08	
784	-4							565	-17	26						787	4		
760	-7	56						360	-41	28						645	-5		
684	-10	59						220	-68							325	-44		
645	-9	31						150	-61							220	-58		
530	-19	28														132	-65		
482	-26	43																	
Sondeo a 12 h. (TMG)				Sondeo a 12 h. (TMG)				Sondeo a 12 h. (TMG)				Sondeo a 12 h. (TMG)				Sondeo a 12 h. (TMG)			
Presiones tipo				Presiones tipo				Presiones tipo				Presiones tipo				Presiones tipo			
PPP	hhh	TT	DD dd ff	PPP	hhh	TT	DD dd ff	PPP	hhh	TT	DD dd ff	PPP	hhh	TT	DD dd ff	PPP	hhh	TT	DD dd ff
1000	254	11	10 29 12	1000				1000	226			1000				1000			
850	1582	0	14 30 10	850				850	1569	4	40 36 08	850				850			
700	3117	-6	32 14	700				700	3128	-3	64 33 15	700				700			
500	5680	-20	35 24	500				500	5710	-19	36 25	500				500			
400	7300	-32	34 19	400				400	7330	-33	03 46	400				400			
300	9280	-46	01 22	300				300	9280	-50	03 40	300				300			
250	10470	-55	03 48	250				250	10450	-60	04 50	250				250			
200	11870	-65	03 44	200				200	11920	-21	01 40	200				200			
150	13600	-65	36 25	150				150	13560	-62	02 35	150				150			
100	16140	-58	36 29	100				100	16100	-60	01 50	100				100			
70				70				70	18330	-60	01 50	70				70			
Puntos notables				Puntos notables				Puntos notables				Puntos notables				Puntos notables			
PPP	TT	DD	PPP TT DD	PPP	TT	DD	PPP TT DD	PPP	TT	DD	PPP TT DD	PPP	TT	DD	PPP TT DD	PPP	TT	DD	PPP TT DD
1024	12	11						878	6	66	70 -60								
878	1	03						863	6	57									
813	-2	17						742	-2	57									
782	-3	14						705	-3	64									
724	-5	14						582	-15	60									
489	-21							536	-15	65									
172	-72							200	-21										
135	-59							142	-60										

Estación	ortosaVallado																		
	Indicativo	238 140																	
Día/hora	4/12 4/12																		
Altitud	dd ff	dd ff	dd ff	dd ff	dd ff	dd ff	dd ff	dd ff	dd ff	dd ff	dd ff	dd ff	dd ff	dd ff	dd ff	dd ff	dd ff	dd ff	
Tierra																			
1.000	33	17	28	11															
1.500	35	29	33	10															
2.000	10	20	34	18															
3.000	22	18																	
4.000																			
5.500																			
7.000																			
9.000																			
10.500																			
12.000																			

INFORMACION SINOPTICA DE ESPAÑA

	SYNOPS de 00 h.(T.M.G.)	SYNOPS de 06 h.(T.M.G.)	SYNOPS de 12 h.(T.M.G.)	SYNOPS de 18 h.(T.M.G.)
	Nddff VVwww PPPTT N _h C _h M _h C _h T _h T _h app	Nddff VVwww PPPTT N _h C _h M _h C _h T _h T _h app 7RRR _{T_h}	Nddff VVwww PPPTT N _h C _h M _h C _h T _h T _h app	Nddff VVwww PPPTT N _h C _h M _h C _h T _h T _h app 7RRR _{T_h}
001	82508 30605 27715 863xx 11400	82507 30022 28311 863xx 21000 70211	82508 30605 27715 863xx 11400	82509 30022 28311 863xx 21000 70211
008	82205 97022 25008 5847x 06900	82209 95515 26608 874xx 06104 70307	82206 97022 25008 5847x 06900	82207 95515 26608 874xx 06104 70307
042	83008 60808 28508 863xx 08105	82304 60026 29609 854xx 09806 70108	83008 60808 28508 863xx 08105	83009 60026 29609 854xx 09806 70108
045	72707 62022 27009 78400 07103	52702 98021 28009 54400 07400 70208	72707 62022 27009 78400 07103	72708 62022 27009 78400 07103
053		71402 97022 29806 78400 05801 79706		71403 97022 29806 78400 05801 79706
014	82509 96016 25512 874xx 09205	82214 96515 27112 864xx 09204 70512	82509 96016 25512 874xx 09205	82510 96515 27112 864xx 09204 70512
023	83222 94258 24812 873xx 12306	83216 97028 26812 874xx 10306 71010	83222 94258 24812 873xx 12306	83223 97028 26812 874xx 10306 71010
025		82912 56808 23712 884xx 08204 70712		82913 56808 23712 884xx 08204 70712
027	93622 00286 22310 9x0xx 10213	93410 00506 24609 9x0xx 09212 71309	93622 00286 22310 9x0xx 10213	93623 00506 24609 9x0xx 09212 71309
029		83506 30616 23911 873xx 10211 72310		83507 30616 23911 873xx 10211 72310
055	23106 40011 52405 23400 04204	03006 30022 28311 863xx 11000 70211	23106 40011 52405 23400 04204	23107 30022 28311 863xx 11000 70211
130		02705 98000 49205 00900 04207 70004		02706 98000 49205 00900 04207 70004
075		90000 91452 54903 9x0xx 03203 70002		90001 91452 54903 9x0xx 03203 70002
141	02003 97020 24906 00900 05401	00000 97022 86705 00900 02313 70003	02003 97020 24906 00900 05401	02004 97022 86705 00900 02313 70003
148		63108 97022 54406 674xx 03312 70003		63109 97022 54406 674xx 03312 70003
202	52806 65011 53606 55400 05302	02704 70001 54603 00900 04203 70003	52806 65011 53606 55400 05302	02705 70001 54603 00900 04203 70003
210		83608 98022 56104 775xx 03207 70002		83609 98022 56104 775xx 03207 70002
213		72203 96032 55705 55440 04227 70005		72204 96032 55705 55440 04227 70005
215	70000 65022 24504 25572 02207	80000 90027 56700 870xx 00108 70951	70000 65022 24504 25572 02207	70001 90027 56700 870xx 00108 70951
221		00000 65001 26500 00900 51304 70000		00001 65001 26500 00900 51304 70000
272		00000 97000 27407 00900 04305 70005		00001 97000 27407 00900 04305 70005
231		60000 98022 56004 68500 03204 70001		60001 98022 56004 68500 03204 70001
232		63604 98051 53205 66500 03207 79702		63605 98051 53205 66500 03207 79702
348	42702 93021 34703 xxxxx 03203	32203 94021 29403 24703 0130 71	42702 93021 34703 xxxxx 03203	42703 94021 29403 24703 0130 71
280	02808 60000 25902 00900 00307	03210 60000 26303 00900 02403 70001	02808 60000 25902 00900 00307	03211 60000 26303 00900 02403 70001
261		03614 97000 26708 00900 04400 70007		03615 97000 26708 00900 04400 70007
330		02 60000 27604 00900 03214 70004		03 60000 27604 00900 03214 70004
080		82706 40516 23707 873xx 07113 71907		82707 40516 23707 873xx 07113 71907
084	82712 45611 21810 873xx 06400		82712 45611 21810 873xx 06400	
086		83202 94516 24409 883xx 072		83203 94516 24409 883xx 072
094		22520 76020 19107 25500 06400 70006		22521 76020 19107 25500 06400 70006
160	62914 75022 20510 35630 04608	62714 70022 22010 35630 07209 70010	62914 75022 20510 35630 04608	62915 70022 22010 35630 07209 70010
233	30000 98012 40505 15530 02308	83212 98202 41806 555xx 03312 79702	30000 98012 40505 15530 02308	83213 98202 41806 555xx 03312 79702
171		13112 98021 17010 00901 04305 70009		13113 98021 17010 00901 04305 70009
183		40000 20031 14902 30941 02215 70001		40001 20031 14902 30941 02215 70001
180		40406 98031 17208 10745 04320 70008		40407 98031 17208 10745 04320 70008
181	30000 60011 15511 00922 04718	00000 60001 15909 00900 09703 70009	30000 60011 15511 00922 04718	00001 60001 15909 00900 09703 70009
175		03008 98000 17413 00900 02400 70009		03009 98000 17413 00900 02400 70009
238		13217 98000 15115 15540 03501 70013		13218 98000 15115 15540 03501 70013
286		xxxxx 97021 20512 11531 01204 70009		xxxxx 97022 20512 11531 01204 70009
285	72512 65022 20512 35572 05306	02410 65001 20611 00900 05303 70010	72512 65022 20512 35572 05306	02411 65001 20611 00900 05303 70010
358	0xxxx 97000 19314 00900 04400	6xxxx 98022 21114 11620 09208 70014	0xxxx 97000 19314 00900 04400	6xxxx 98023 21114 11620 09208 70014
429		30000 65032 23011 25630 09303 70010		30001 65032 23011 25630 09303 70010
433		02704 80000 22313 00900 02211 70009		02705 80000 22313 00900 02211 70009
391	00000 58050 27206 00900 04400	00000 00444 28001 00900 01205 70001	00000 58050 27206 00900 04400	00001 00444 28001 00900 01205 70001
410	00000 60000 25503 00900 03305	00000 01444 27500 00900 00203 70000	00000 60000 25503 00900 03305	00001 01444 27500 00900 00203 70000
420	00000 60000 23802 00900 02108	90000 01454 24301 00900 01004 70001	00000 60000 23802 00900 02108	90001 01454 24301 00900 01004 70001
383		03208 97000 27007 00900 06400 70007		03209 97000 27007 00900 06400 70007
451	00000 60001 27205 00900 05400	20000 05440 27903 27000 03207 70003	00000 60001 27205 00900 05400	20001 05440 27903 27000 03207 70003
452		03604 65000 25708 00900 07203 70008		03605 65000 25708 00900 07203 70008
458		03606 98000 25210 00900 07102 70009		03607 98000 25210 00900 07102 70009
482	33220 65021 23011 00902 06802	22720 65011 23811 00901 06302 70010	33220 65021 23011 00902 06802	22721 65011 23811 00901 06302 70010
488	00402 98001 21809 00900 08401	00402 98000 22609 00900 07207 70008	00402 98001 21809 00900 08401	00403 98000 22609 00900 07207 70008
306	63030 60021 17715 45530 06401	33012 60021 18313 35500 08805 70013	63030 60021 17715 45530 06401	33013 60021 18313 35500 08805 70013
314	00000 60000 19111 00901 06400	60000 62030 16311 65500 07304 70010	00000 60000 19111 00901 06400	60001 62030 16311 65500 07304 70010
373	62716 70022 19915 60920 09201	22820 70021 19915 20940 07707 70015	62716 70022 19915 60920 09201	22821 70021 19915 20940 07707 70015
010		03206 98000 14251 00900 51603 70001		03207 98000 14251 00900 51603 70001
015	60000 97022 27711 68400 09201	70000 97022 27311 754xx 09802 70111	60000 97022 27711 68400 09201	70001 97022 27311 754xx 09802 70111
020		73602 97505 25916 754xx 10603 70214		73603 97505 25916 754xx 10603 70214
030	73508 65022 27317 78500 13104	63612 65022 26417 68500 10709 70615	73508 65022 27317 78500 13104	63613 65022 26417 68500 10709 70615
035		73619 60031 24714 783xx 10300 70012		73620 60031 24714 783xx 10300 70012
040				70425 65032 27019 785xx 10400
320		63115 70032 23710 48540 09506 70009		63116 70032 23710 48540 09506 70009
338	02504 97001 24513 00900 11804	02304 97000 25012 00900 09304 70011	02504 97001 24513 00900 11804	02305 97000 25012 00900 09304 70011
096	30416 60021 23816 00905 14309	30510 60021 23911 00905 10401 70011	30416 60021 23816 00905 14309	30511 60021 23911 00905 10401 70011