



BOLETIN DIARIO

AÑO XXIII

2ª Epoca

Núm. 82

MADRID, SABADO 23 de MARZO de 1.974

Dirección postal: Centro de Análisis y Predicción (Ciudad Universitaria), Apartado 285 - Madrid - 3 - (España) - Teléfono: 244 35 00
Fonometeo local: teléfono 094 - Fonometeo España: teléfono 232 69 40 de Madrid

TIEMPO PASADO (de 12 horas de ayer a 12 horas, T.M.G., de hoy):

Nubosidad y precipitaciones: Ayer durante el día el cielo estuvo muy nuboso en toda España con precipitaciones, excepto en Cantábrico. Hubo nevadas en todas las cordilleras. Las precipitaciones más fuertes han correspondido a Tarragona con 24 litros por metro cuadrado y 19 en Navacarrada y aeropuerto de Zaragoza. En la noche de hoy estuvo nuboso en Cantábrico y Baleares, poco nuboso en Canarias y muy nuboso en el resto del país. Hubo precipitaciones en Galicia, Duero, Centro, Extremadura, Andalucía, Ebro y Cataluña, con nevadas en las cordilleras, recogiendo 17 litros en Sevilla y San Fernando (Cádiz). Durante la mañana aumentó la nubosidad en Canarias y continúa sin cambios en las demás regiones.

Vientos fuertes: Se registraron esta mañana rachas fuertes del sur en Guipuzcoa.

Temperaturas destacables: Las máximas de ayer han oscilado desde 6º en León y Segovia a 18º en Almería y alrededor de los 20º en Canarias. Las mínimas de hoy han variado entre 2º en Avila y Soria y 12º en Huelva y de 11 a 12º en las capitales canarias.

PRONOSTICO PARA MAÑANA:

Abundante nubosidad con precipitaciones en Andalucía, Extremadura, Centro, cuencas del Duero y Ebro, Galicia, Levante y Canarias. En Cataluña y Baleares nubosidad variable. Temperaturas suaves.

TENDENCIA PARA LOS DIAS25...y...26...:

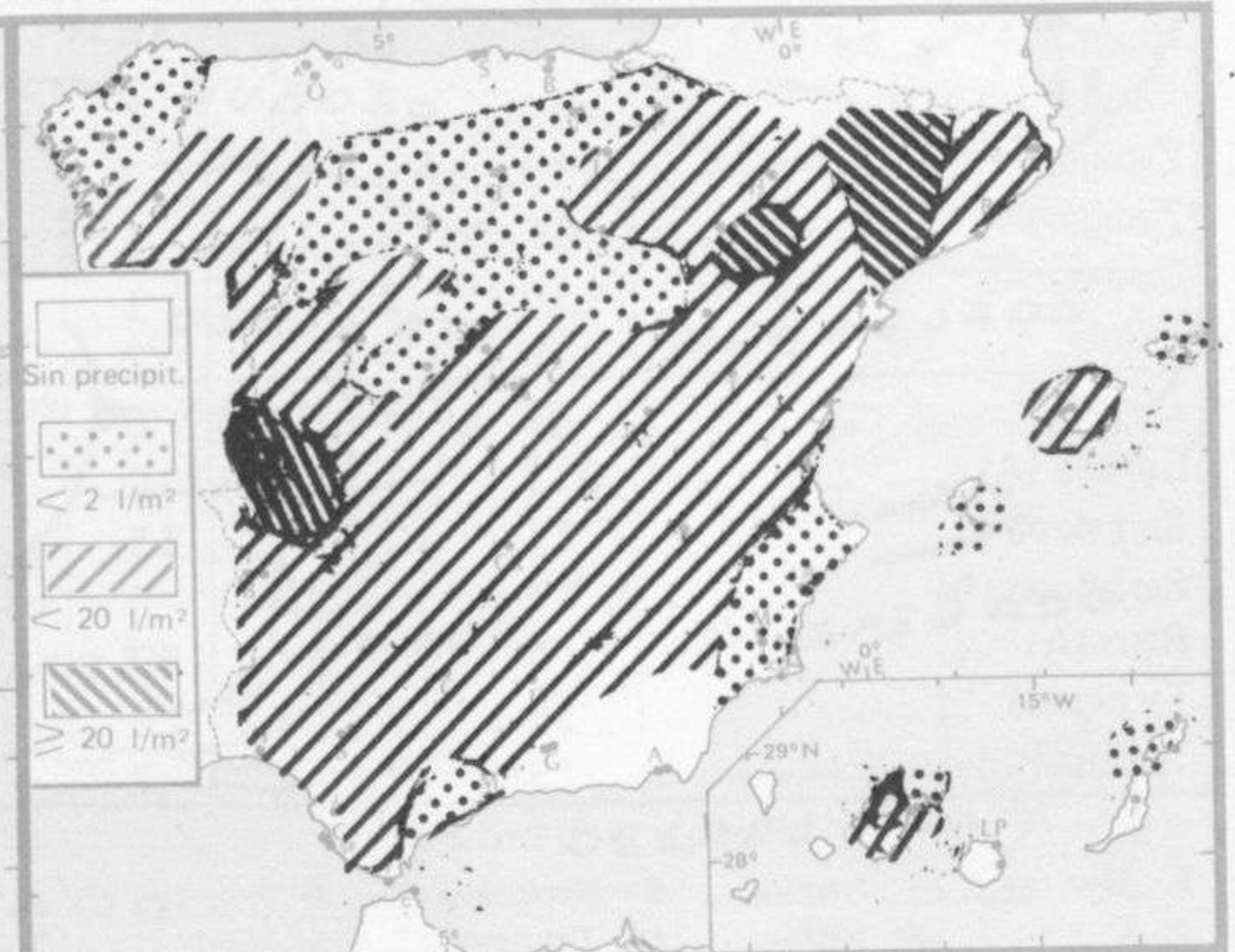
Día 25: Continuará el tiempo con análogas características, extendiéndose las precipitaciones a Cataluña y Baleares.

Día 26: Sin cambios notables.

NIVEL TERMICO RESPECTO AL NORMAL



AREAS CON PRECIPITACION (12 h. ayer a 12 h. hoy)

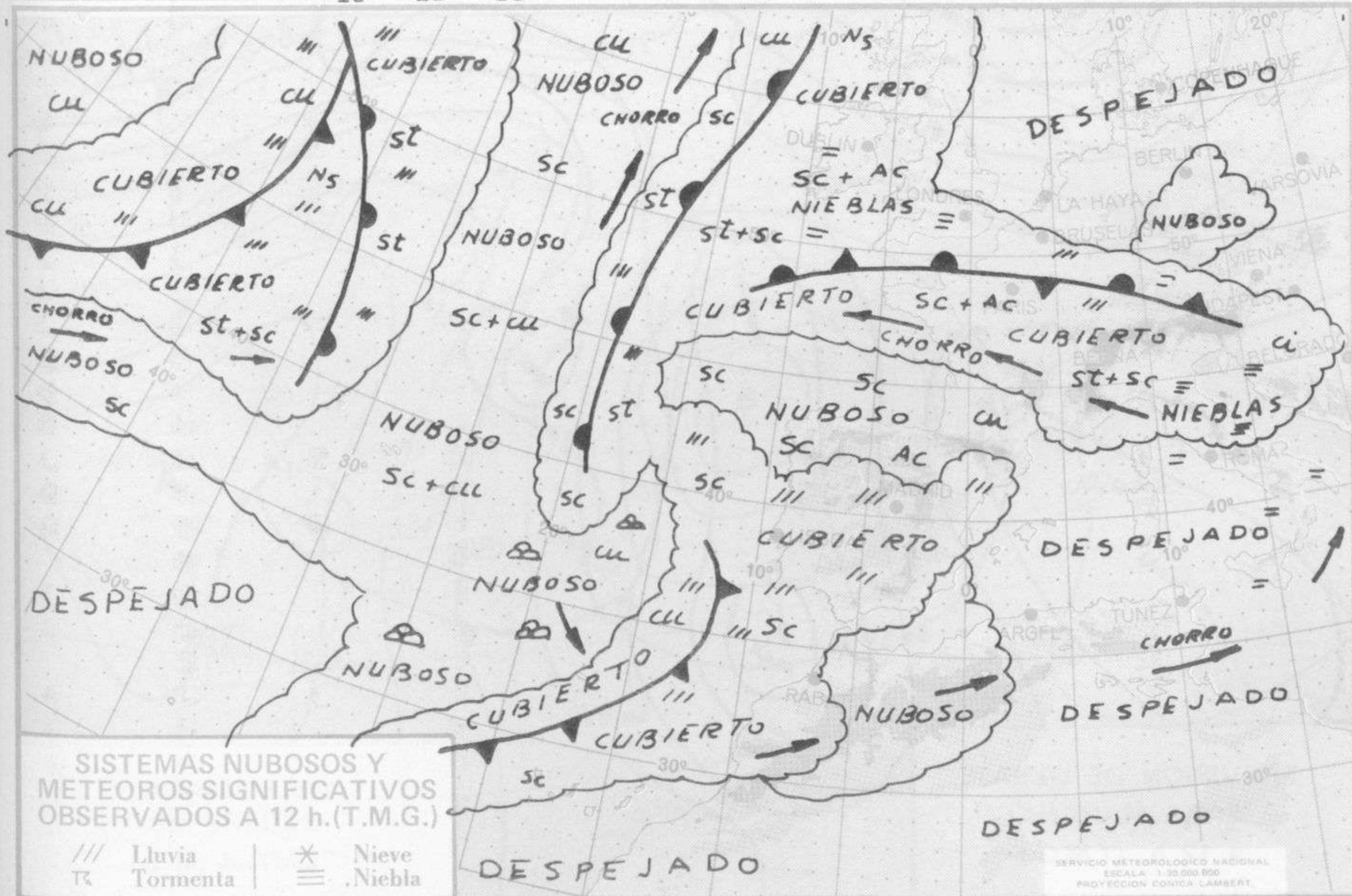


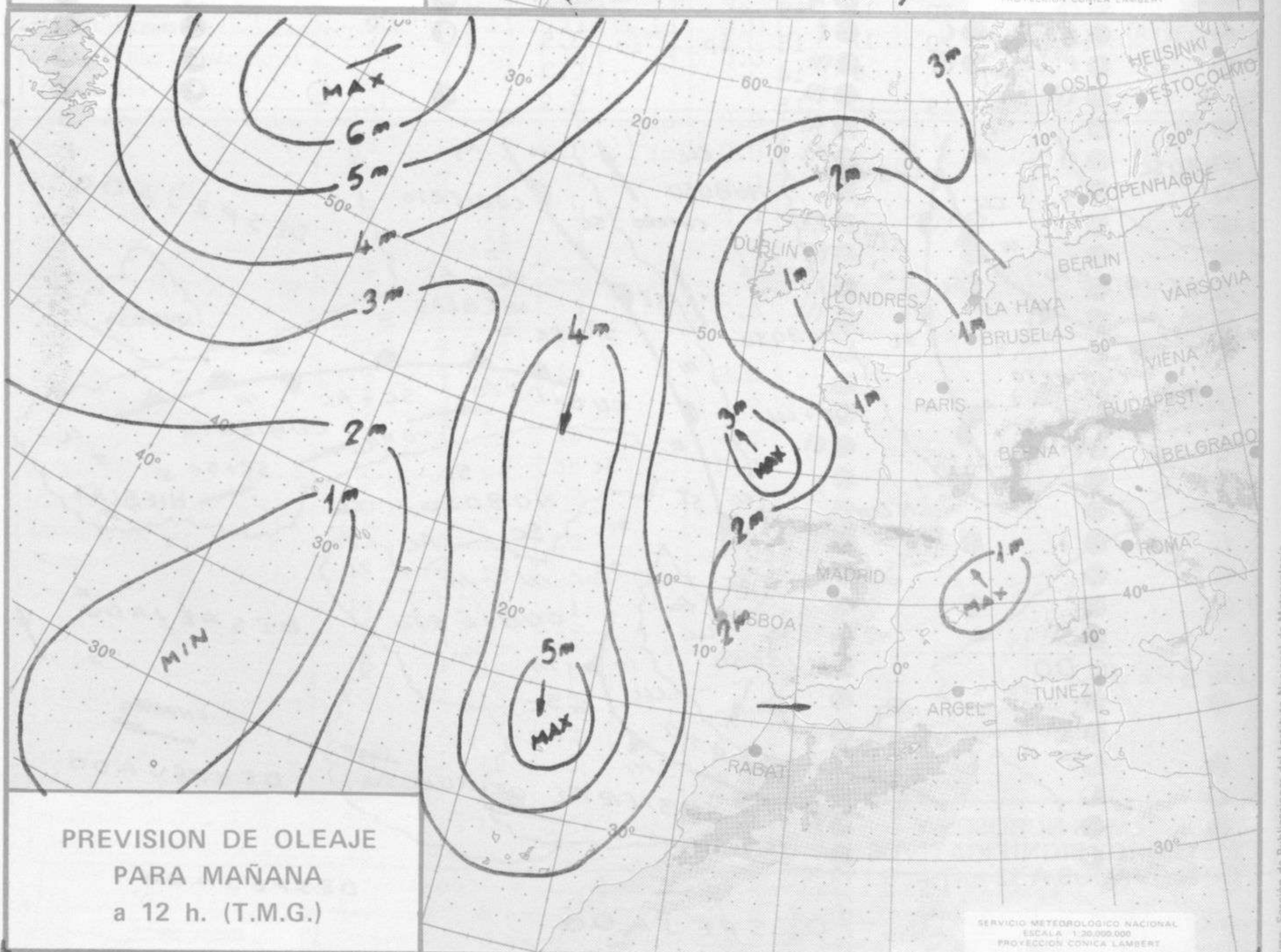
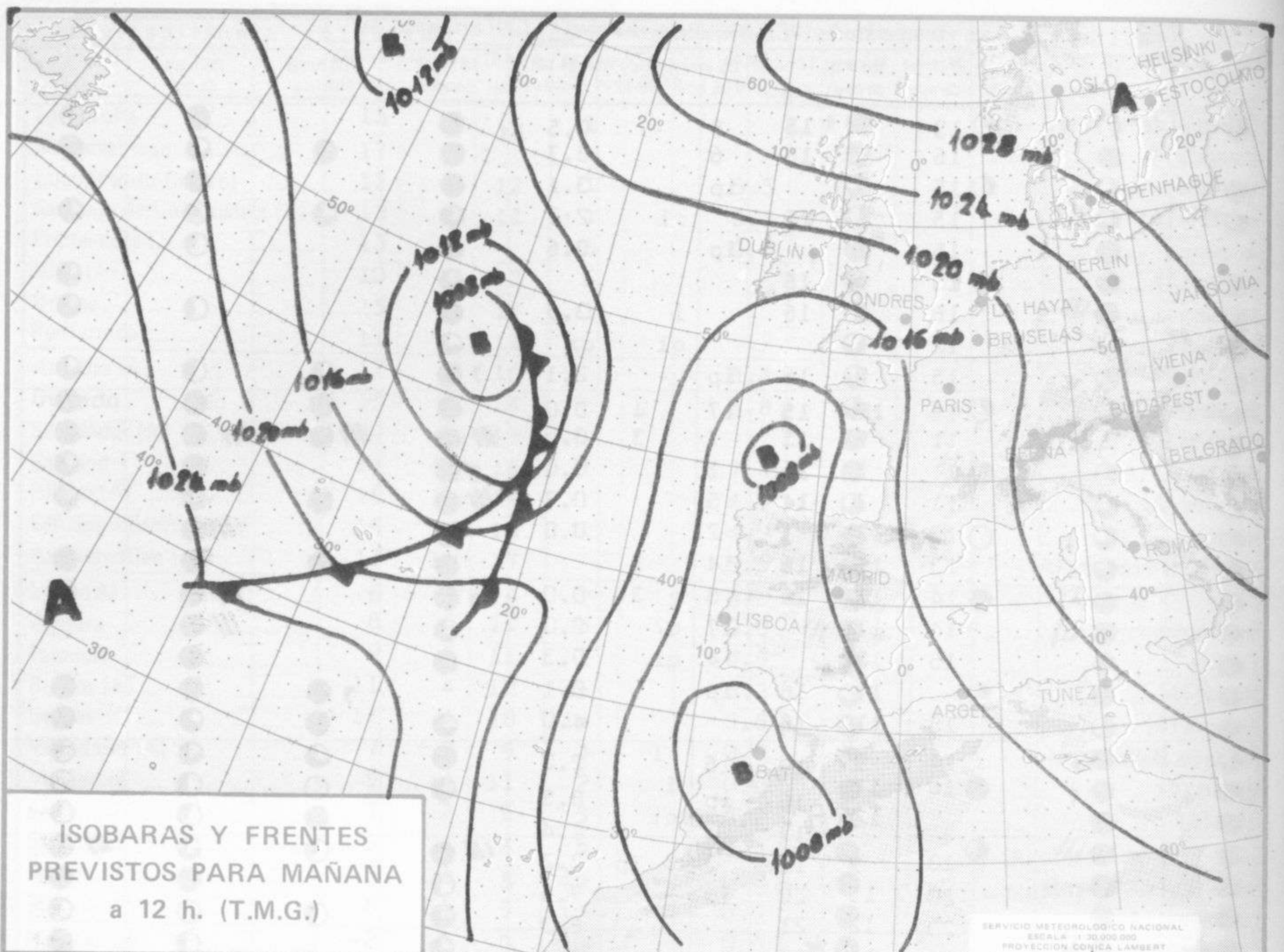
Estaciones	Temperaturas (°C)			Precipitación (l/m²)		Horas de sol ayer	Meteoros significativos			
	Máxima de ayer	Mínima de hoy	12 horas de hoy	06 ayer a 06 hoy	Hoy 06-12		18 horas de ayer	00 horas de hoy	06 horas de hoy	12 horas de hoy
La Coruña	15	10	16	1			☉	☉	☉	☉
Monteventoso	17	8					☉	☉	☉	☉
Lugo (Punto Centro)	12	5	12	1		5.5	☉	☉	☉	☉
Santiago de Compostela (A)	13	6	11	1	ip	3.3	☉		☉	☉
Pontevedra	13	10		6		0.0	☉		☉	☉
Vigo (A)	10	7	12	6			☉	☉	☉	☉
Orense	15	8	14	1	1		☉		☉	☉
Ponferrada	11		11	ip	ip		☉		☉	☉
Asturias (A)	17	7	16			8.4	☉		☉	☉
Oviedo	15	8	14			6.8	☉	☉	☉	☉
Santander (A)	17		17				☉		☉	☉
Santander	17	10	16			7.4	☉	☉	☉	☉
Bilbao (A)	16	11	17			4.9	☉		☉	☉
San Sebastian/Igueldo	16	10	15			4.9	☉	☉	☉	☉
San Sebastian (A)	17	11	17			5.6	☉		☉	☉
León (A)	6	3	6	2	2	0.0	☉	☉	☉	☉
Zamora	8	5	11	6	ip	0.0	☉		☉	☉
Palencia	9	5	11	1	ip	0.9	☉		☉	☉
Burgos (A)	11	4	10	ip		3.3	☉	☉	☉	☉
Burgos	11	4	10	ip		5.5	☉		☉	☉
Valladolid (A)	7	2	9	3	1	0.0	☉		☉	☉
Valladolid	9	4	11	2	1	0.0	☉		☉	☉
Soria	7	2	6	5	ip	5.2	☉	☉	☉	☉
Salamanca (A)	9	4	X	5		0.0	☉		☉	☉
Avila	3	2	5	ip		0.0	☉		☉	☉
Segovia	6	4	9	ip		0.0	☉		☉	☉
Navacerrada	-2	-2	0	30		0.0	☉		☉	☉
Madrid/Barajas	9	6	11	11	ip	0.0	☉	☉	☉	☉
Madrid (Cdad.Universitaria)	9	6	10	15	ip	0.0	☉	☉	☉	☉
Guadalajara	10	4		8			☉		☉	☉
Toledo	10	7	10	9	ip	0.0	☉		☉	☉
Cuenca	8	4	9	10	ip	0.0	☉		☉	☉
Molina de Aragón	10	2	9	2		4.9	☉		☉	☉
Ciudad Real	9	3	10	9	1	0.0	☉	☉	☉	☉
Albacete (A)	10	3	12	9		0.0	☉		☉	☉
Cáceres	9	6	10	22	1		☉	☉	☉	☉
Badajoz (A)	11	9	13	3	2	0.0	☉		☉	☉
Vitoria (A)	11	7	12	ip			☉		☉	☉
Logroño	12	7	12	ip		2.2	☉		☉	☉
Logroño (A)	12	7	12	ip		2.9	☉	☉	☉	☉
Pamplona	12	7	12	ip	ip	4.8	☉		☉	☉
Huesca (A)	9	6	11	ip	1	0.0	☉		☉	☉
Daroca	10	5	11	2			☉		☉	☉
Zaragoza (A)	13	8	13	3	ip	1.4	☉	☉	☉	☉
Zaragoza	12	8	13	5	ip		☉		☉	☉
Calamocha	10	3	8	1		5.8	☉	☉	☉	☉
Teruel	4	3		2			☉		☉	☉
Lérida	13	6	14	8		0.8	☉		☉	☉
Gerona (A)	13	7	13	10			☉		☉	☉
Barcelona	14	10		15		0.0	☉		☉	☉
Barcelona (A)	14	10	13	5	1	0.0	☉	☉	☉	☉
Reus (A)	15	9	14	30		1.7	☉		☉	☉
Tarragona	15	9	14	26		1.9	☉		☉	☉
Tortosa	15			7		1.3	☉		☉	☉

SÍMBOLOS UTILIZADOS EN LOS CUADROS DE METEOROS SIGNIFICATIVOS

- ☉ Llovizna
- ☉ Despejado
- ☉ Nuboso
- ☉ NW 30 nudos
- ☉ NE 35 nudos
- ☉ Lluvia
- ☉ Niebla
- ☉ Tormenta
- ☉ Granizo
- ☉ Nieve
- ☉ Poco nuboso
- ☉ Cubierto
- ☉ SW 50 nudos
- ☉ SE 65 nudos

Estaciones	Temperaturas (°C)			Precipitación (l/m²)		Horas de sol ayer	Meteoros significativos			
	Máxima de ayer	Mínima de hoy	12 horas de hoy	06 ayer a 06 hoy	Hoy 06-12		18 horas de ayer	00 horas de hoy	06 horas de hoy	12 horas de hoy
Castellón de la Plana	13	9	15	8		0.5	●		●	☾
Valencia (A)	16	7	15	6		3.7	●	●	☾	●
Valencia	15	8		ip		3.1	●		●	☾
Alicante (A)	15	9	16			2.7	☾	☾	☾	☾
Alicante	15	9		ip		3.6	●		☾	☾
Murcia (A)	15		16				☾			☾
Murcia	16	8	16			3.9	●		☾	☾
Cartagena	12						☾			☾
San Javier	15	5	16	ip		2.1	☾	☾	☾	☾
Sevilla (A)	15	10	15	17	4	0.0	●	●	●	●
Córdoba (A)	11	9	15	7	3	0.0	/// ●	/// ●	/// ●	●
Jaén	11	7	16	1		0.0	☾ ●		●	☾
Granada (A)	11	7	14	5		0.7	/// ●	●	☾	☾
Huelva	13	12		2		0.0	●		/// ●	●
Jerez de la Frontera (A) ...	13	11	16	14	1		●	●	●	●
Cádiz	14	11	16	8	3	0.0	☾ ●		/// ●	☾
San Fernando	14	11		17		0.0	☾	/// ●	/// ●	●
Tarifa	15	12		4		0.3	●		●	●
Málaga (A)		11	16	ip		0.1		☾	●	●
Almería (A)	19	11	16			4.0	☾	☾	☾	●
Palma de Mallorca (A)	14	9	19	15		2.0	●	☾	☾	☾
Mahón (A)	16	11	16	ip		8.8	☾	○	○	○
Ibiza (A)		12	17			4.4		●	☾	☾
Santa Cruz de Tenerife (A)...	13	9	13	2	ip	2.2	/// ●	☾	☾	/// ●
Santa Cruz de Tenerife	20	15	20	ip		9.5	☾		●	●
Las Palmas (A)	20	12	21			6.3	☾	☾	○	☾
Fuerteventura (A)	20	14	19			3.4	☾		●	●
Lanzarote (A)	20	12	19	ip	ip	3.5	☾		●	●
Ceuta		8	14			0.0		○	☾	☾
Melilla	18	10	15			6.6	☾	○	☾	☾





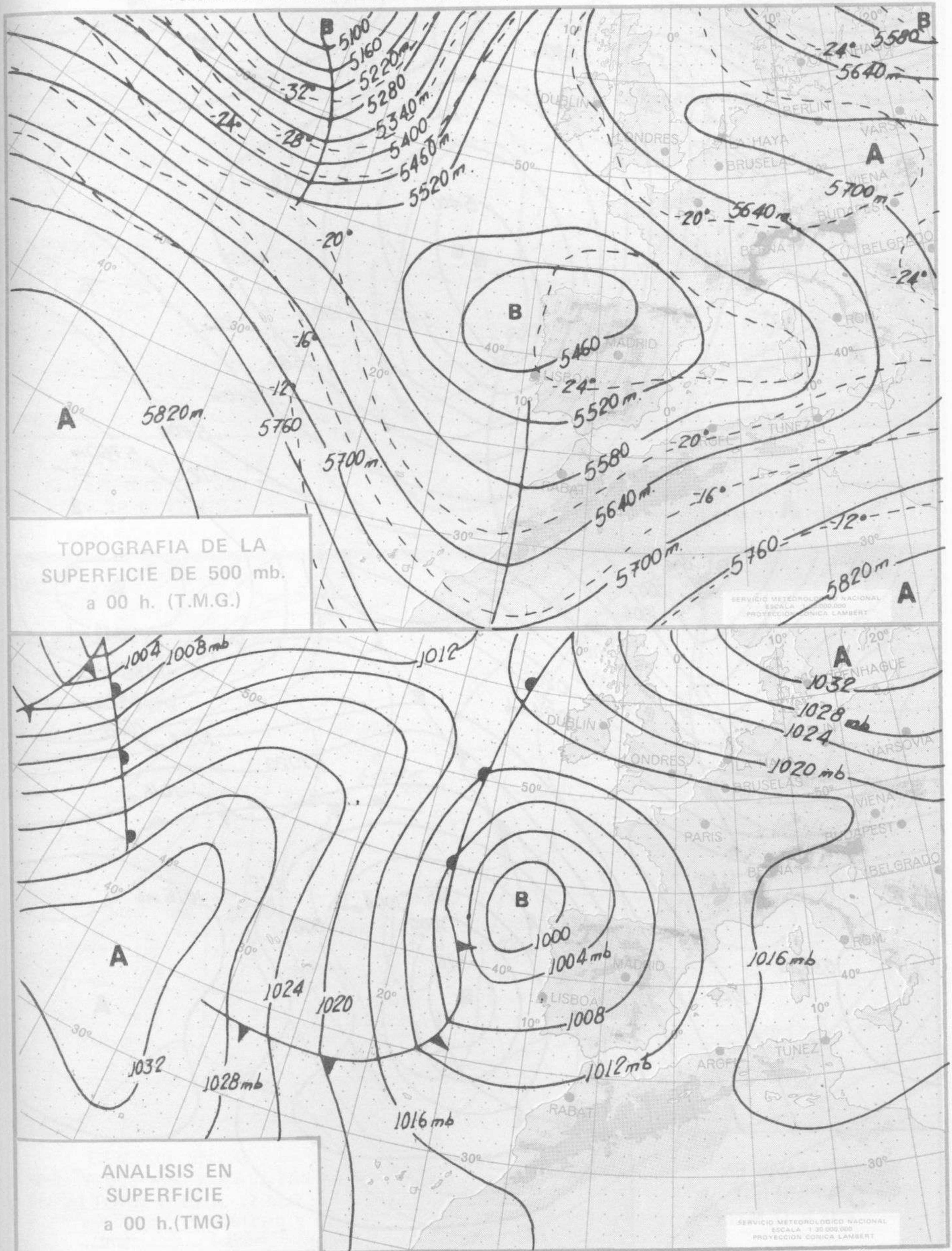


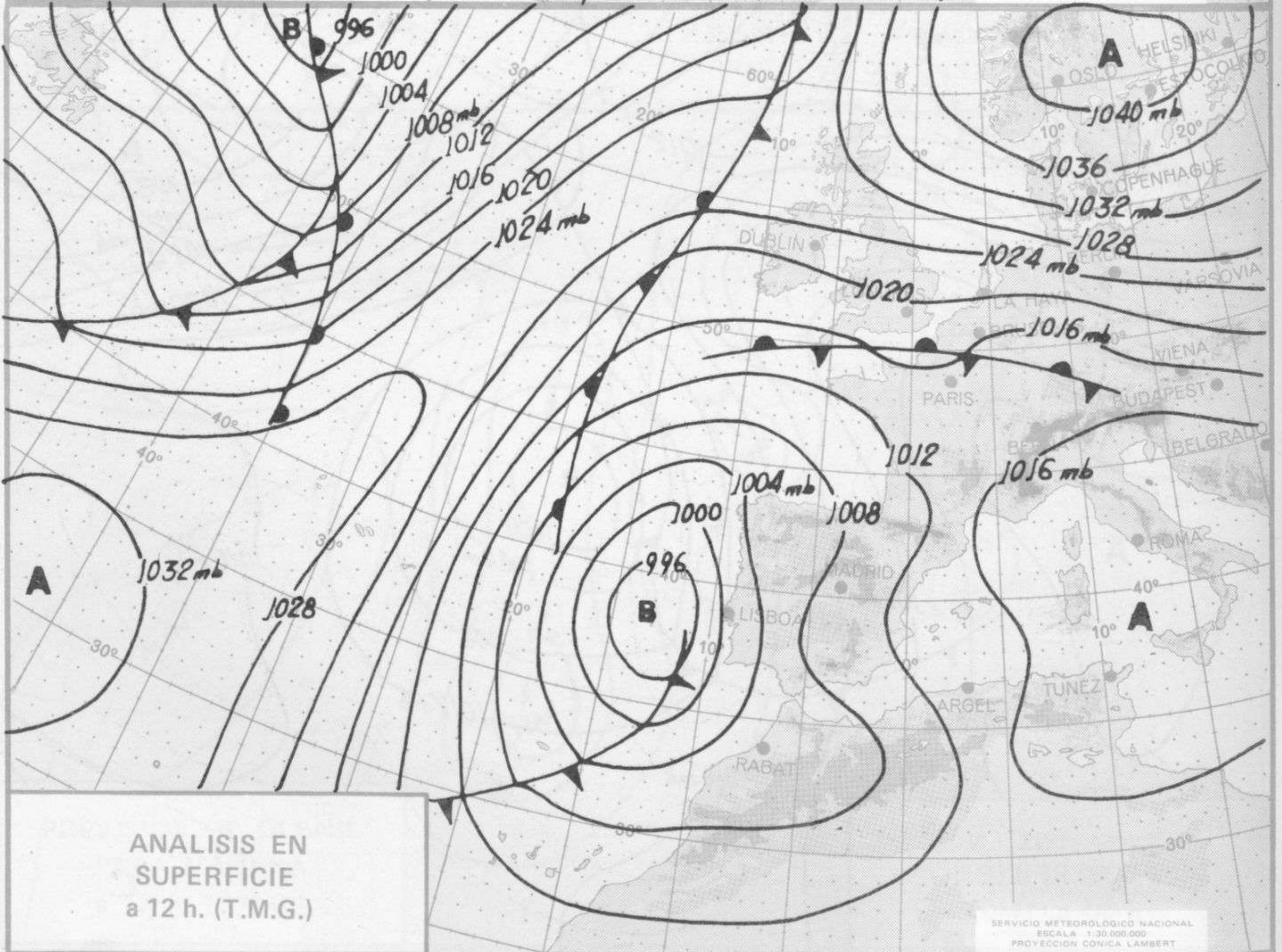
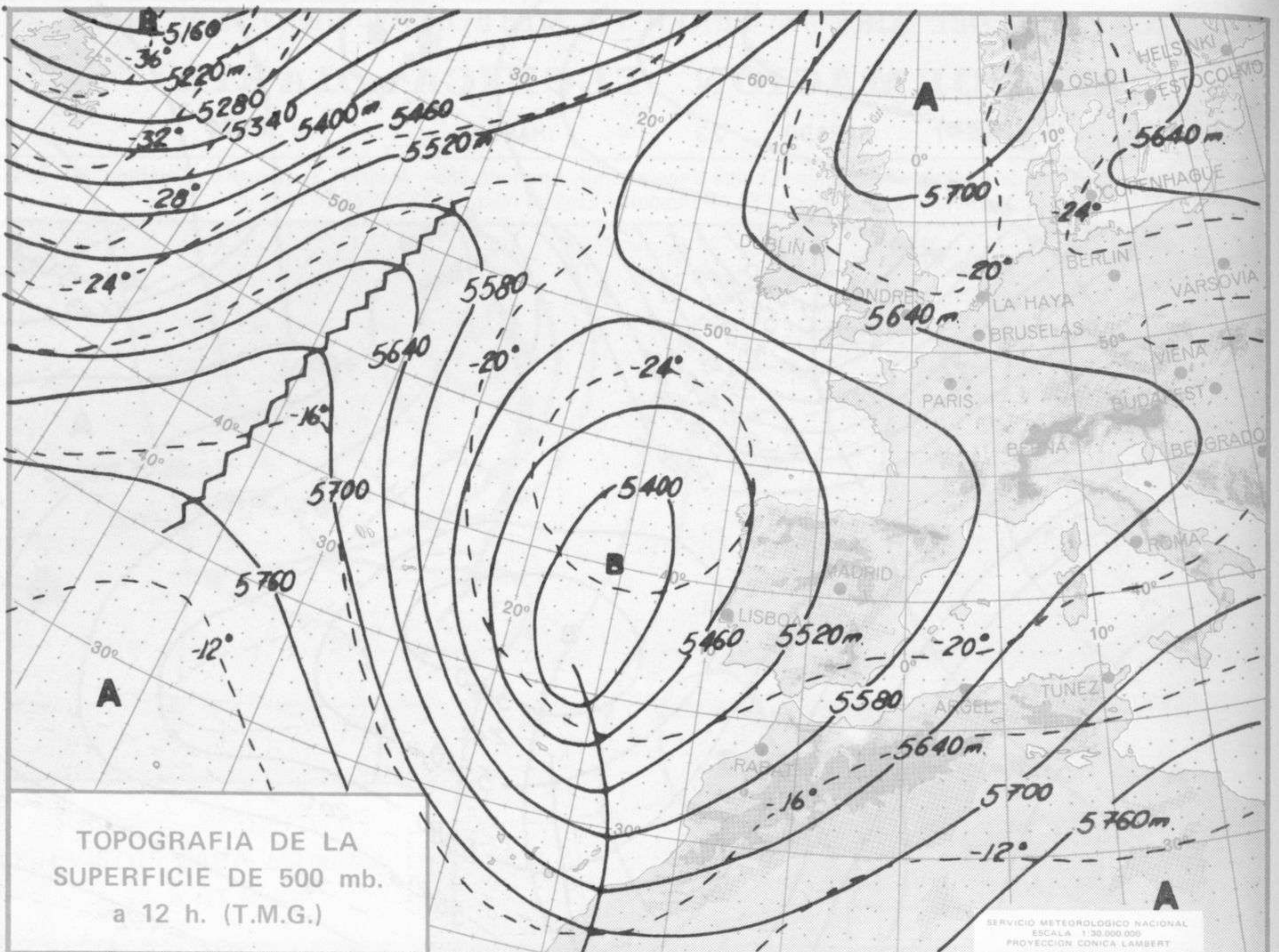
INFORMACION TECNICA DIARIA

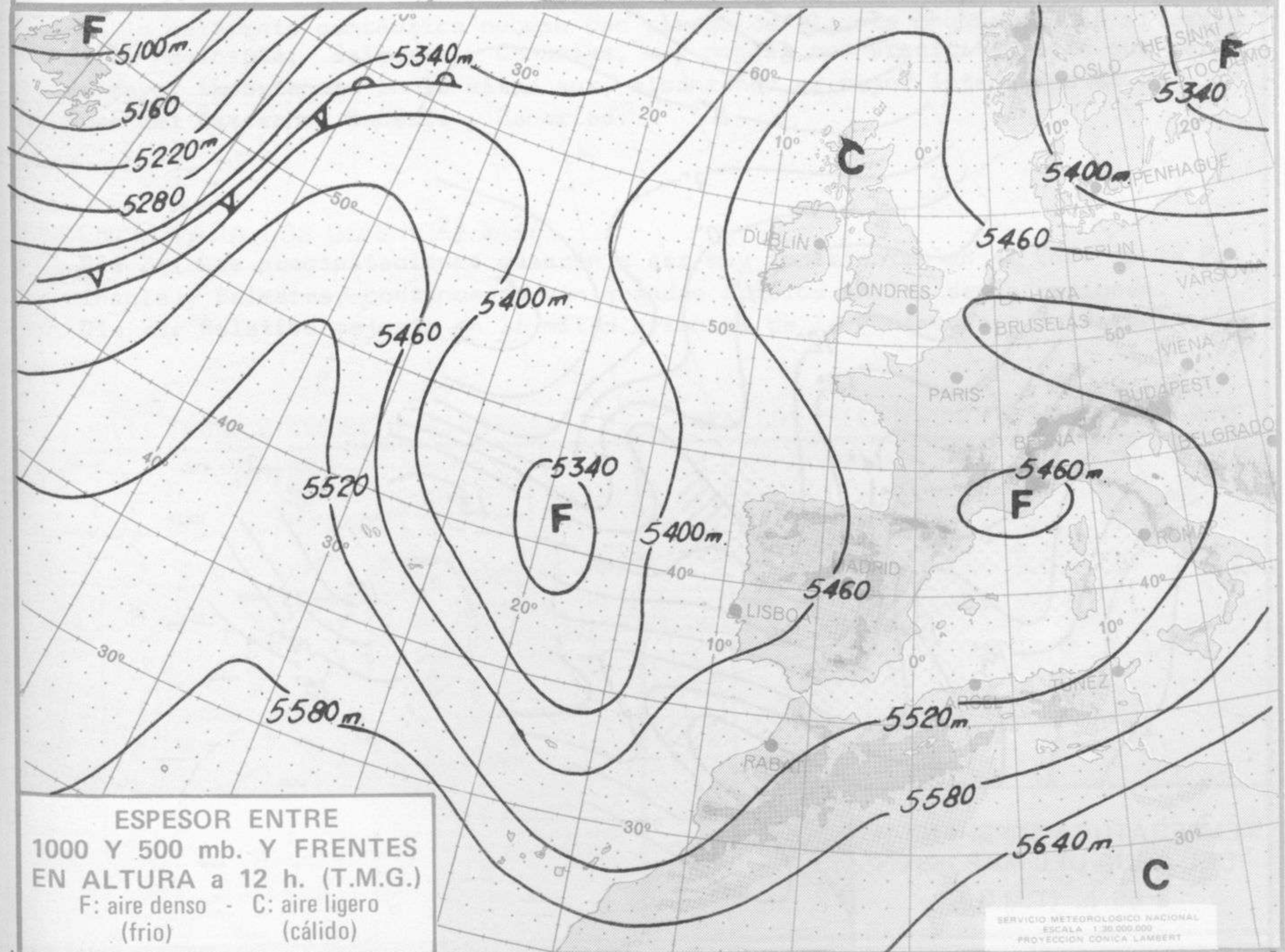
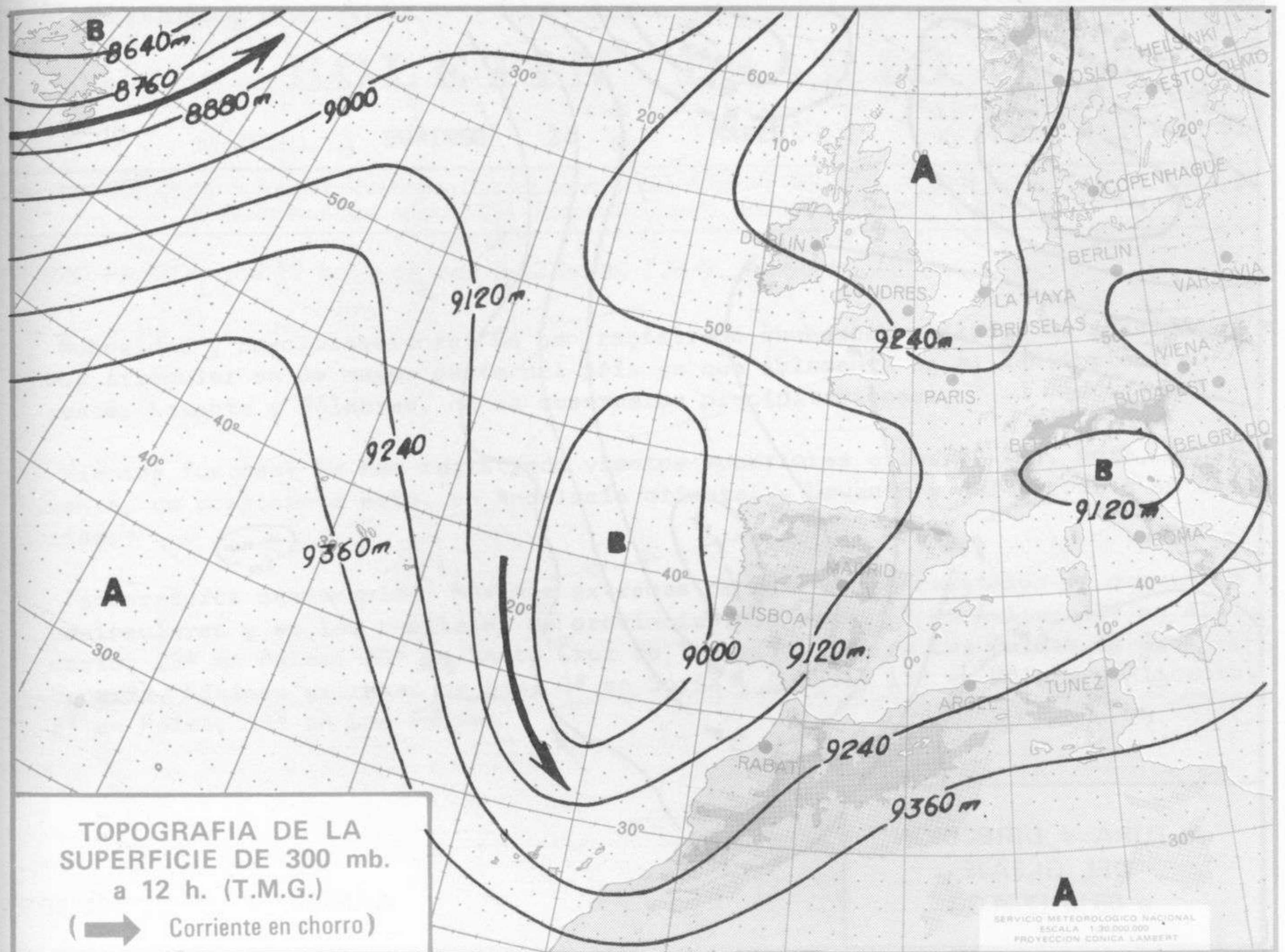
Núm. 82

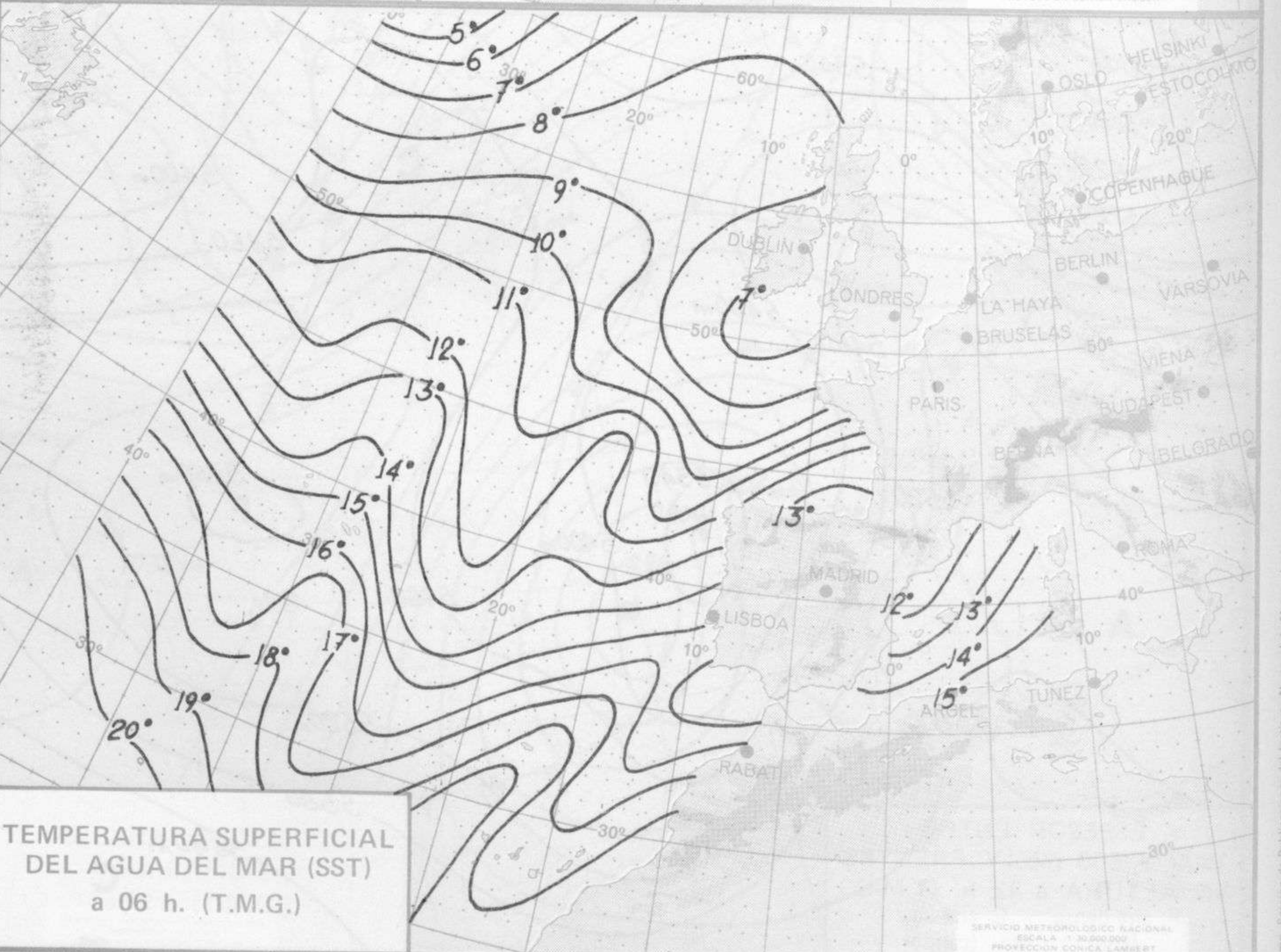
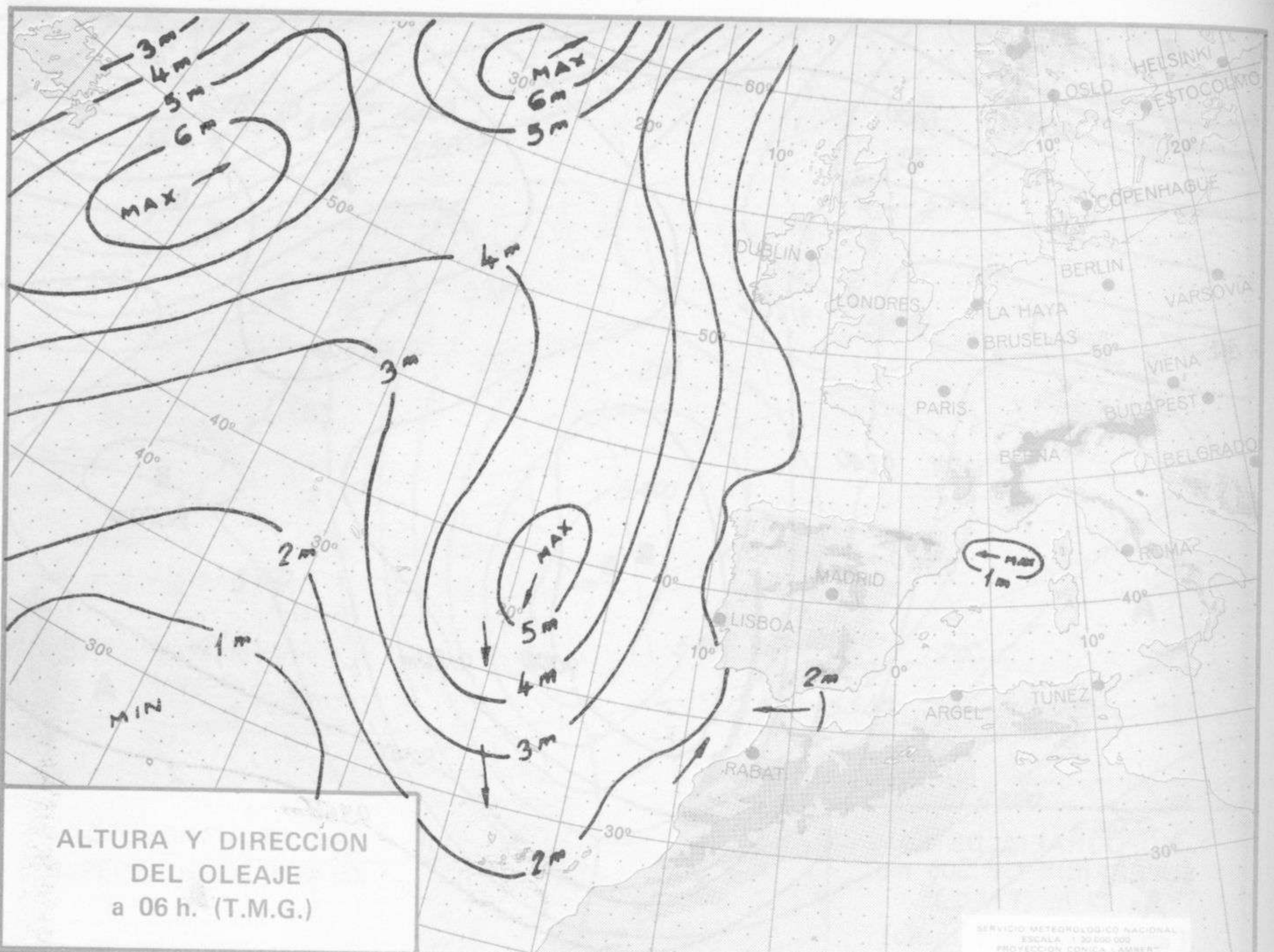
MADRID, SABADO 23 de MARZO de 1.974

Dirección postal: Centro de Análisis y Predicción (Ciudad Universitaria), Apartado 285 - Madrid - 3 - (España) - Teléfono: 244 35 00
Fonometeo local: teléfono 094 - Fonometeo España: teléfono 232 69 40 de Madrid











COMPLEMENTO A LA INFORMACION TECNICA DIARIA



Dirección postal: Centro de Análisis y Predicción (Ciudad Universitaria), Apartado 285 - Madrid - 3 - (España) - Teléfono: 244 35 00
 Fonometeo local: teléfono 094 - Fonometeo España: teléfono 232 69 40 de Madrid

MADRID, Sábado 23 de MARZO de 1.974

R A D I O S O N D E O S																																																	
Sondeos a 00 horas (TMG)										Sondeos a 12 horas (TMG)																																							
Presiones tipo							Puntos notables			Presiones tipo							Puntos notables																																
PPP	hhh	TT	DD	dd	ff	PPP	TT	DD	PPP	TT	DD	PPP	hhh	TT	DD	dd	ff	PPP	TT	DD	PPP	TT	DD																										
Le Coruña 08.001																									1000	1010					995	11	33				1000	1010				998	13	56					
																									850	1356	3	57	14	17	938	m8	56				850	1474	3	22	18	14	930	8	26				
																									700	2896	-9	06	14	17	799	-1	53				700	3020	-7	29	20	16	909	7	50				
																									500	5420	-25	57	13	18	730	-7	06				500	5560	-24	69	23	14	833	1	04				
Madrid / Barajas 08.221																									1000	1010					935	6	08				1000	85				937	9	32					
																									850	1409	2	08	21	20	744	-4	08				850	1427	3	23	17	14	890	6	42				
																									700	2950	-6	21	23	17	700	-6	21				700	2976	-6	33	23	28	790	-1	07				
																									500	5490	-25	58	24	23	590	-16	29				500	5530	-22	60	21	27	775	-1	39				
Palma de Mallorca / Ben Benet 08.302																									1000																								
																									850																								
																									700																								
																									500																								
Santa Cruz de Tenerife 60.020																									1000																								
																									850																								
																									700																								
																									500																								

V I E N T O E N A L T I T U D																
Estación	Tipo de Sonda	Indicativo	dia/hora	Tierra dd ff	1.000m dd ff	1.500m dd ff	2.000m dd ff	3.000m dd ff	4.000m dd ff	5.500m dd ff	7.000m dd ff	9.000m dd ff	10.500m dd ff	12.000m dd ff	13.500m dd ff	16.000m dd ff

