



MINISTERIO DEL AIRE

Boletín diario del Servicio Meteorológico Nacional

AÑO XIV
2.ª EPOCA
Núm. 327

MADRID MARTES 23 DE NOVIEMBRE DE 1965

CENTRO DE ANALISIS Y PREDICION (Ciudad Universitaria) - APARTADO 285 - MADRID. - Teléf. 2 44 35 00

ESTACIONES	TEMPERATURA		PRECIPITACION		Horas de sol	ESTACIONES	TEMPERATURA		PRECIPITACION		Horas de sol	ESTACIONES	TEMPERATURA		PRECIPITACION		Horas de sol	TEMPERATURAS EXTREMAS (De las capitales Peninsulares)
	Máx.	Mín.	Noche	Día			Máx.	Mín.	Noche	Día			Máx.	Mín.	Noche	Día		
La Coruña	11	4	1		4.5	Navacerrada(*)	-7	-8	ip		0.2	Castellón	13	6			8.8	MAXIMA: 17° en Almería.
Monteventoso	9	4	1			Barajas	7	1			8.4	Játiva	16				8.9	
Vares	10	5	3	1		Madrid	6	2			8.1	Valencia		6			9.5	MINIMA: 3° bajo cero en León.
Otero del Rey	10	-1	1	ip		Getafe	8	0			8.4	Rabasa	14	7			9.1	
Finisterre		X				Guadalajara	6	2				Alicante	14	7			8.9	
Santiago (A.)	8	-1	ip		5.5	Toledo	8	3			8.7	C. S. Antonio	12	8			9.0	
Pontevedra	13	4				Cuenca	5	-1			6.3	Alcantarilla	15	9			8.9	
Vigo	12	4			7.3	Molina	2	-1			5.5	Murcia		8			9.0	
Orense	9	0				Ciudad Real	8	X			8.0	Cast. Galeras	15	10				OBSERVACIONES DE MADRID (Parque del Retiro)
Ponferrada	9	0			5.2	Albacete	8	-2			8.9	San Javier	X					
						Cáceres	10	4										TEMPERATURAS Máx. 6,00 a 13,30 h. Mín. 2,00 a 4,15 h. a 1 h. 2,7 a 13 h. 5,8 a 7 h. 3,0 a 18 h. 3,8
						Badajoz (A.)	13	3			9.5							
Gijón	9	4	7	1	1.1							Sevilla (A.)	15	5			7.3	
Santander	10	5	2	1	1.7	Vitoria (A.)	1	0	13	5		Córdoba	14	2				
Punta Galea	10	9	7	5		Logroño	5			ip		Jaén	12	1			8.2	
Sondica	8	1	13	8		Pamplona	5	-1	ip	14	0.0	Granada (A.)	12	2				
Igueldo	X	1	12	X		Monflorite	6	-1			8.8	Cartuja	16	7			6.8	
Fuenterrabía	7	2	10	1	1.3	Candanchú (*)	X	-10	X			Huelva	16	7				
						Veruela						Jerez	15	7				
León	6	-3			8.6	Calatayud						Cádiz	15	9			9.4	
Zamora	5	0	ip			Daroca	9	0				San Fernando	16					
Palencia	5	2			6.7	Sanjurjo	7	2				Tarifa	19	8			9.4	
Villafria	3	-1	ip	ip	2.1	Zaragoza		3				Málaga (A.)	16	10	1			
Burgos	2	-1	ip	ip	4.2	Calamocha	3	-4			4.1	Almería	17	12				
Villanubla	9	-2			7.4	Teruel												
Valladolid	5	-1			7.9							P. Mallorca	14	6		ip	8.7	
Soria	2	-2		ip	7.6							Mahón	10	8	8	10	8.0	
Salamanca	5					Lérida	9	2				Ibiza	17	8			8.6	
Avila	3	-2	ip		6.3	Gerona	10	-1				S.ª C. Palma	16			12		
Segovia	2	0			1.0	Cabo Bagur	10	4				Izaña (*)	7					
						Montseny (*)	-7	-11				Los Rodeos	18	12			2.3	
						La Molina (*)						S.ª C. Tenerife	22				1.6	
						Barcelona	10	5				Gando	22	17	ip			
						Prat	11	4				Fuerteventura	22					
						Reus		3				Lanzarote	24					
						Tortosa	10	8				Ceuta	16	8	8		9.1	
						Tarragona	10	5				Melilla	18	10			8.0	
												Ifni	24	16			2.5	
												V. Cisneros	X	18			7.0	

TEMPERATURAS EXTREMAS
(De las capitales Peninsulares)

MAXIMA: 17° en Almería.

MINIMA: 3° bajo cero en León.

OBSERVACIONES DE MADRID
(Parque del Retiro)

TEMPERATURAS
Máx. 6,00 a 13,30 h.
Mín. 2,00 a 4,15 h.
a 1 h. 2,7 a 13 h. 5,8
a 7 h. 3,0 a 18 h. 3,8

PRESIONES
Máx. 713,3 mm. a 18,00 hoy
Mín. 708,9 mm. a 18,00 ayer
a 1 h. 710,0 a 13 h. 711,7
a 7 h. 711,5 a 18 h. 713,3

VIENTO
Veloc. máx. 16 m/s. a 12,15 h.
Dirección: Oeste.
Recorrido en 24 horas: 175 km.

(* Estaciones situadas a más de 1.600 metros sobre el nivel del mar.)

NOTA.— Los datos de este Boletín comprenden las observaciones desde las 18 h. T. M. G. de ayer a las 18 h. T. M. G. del día de hoy

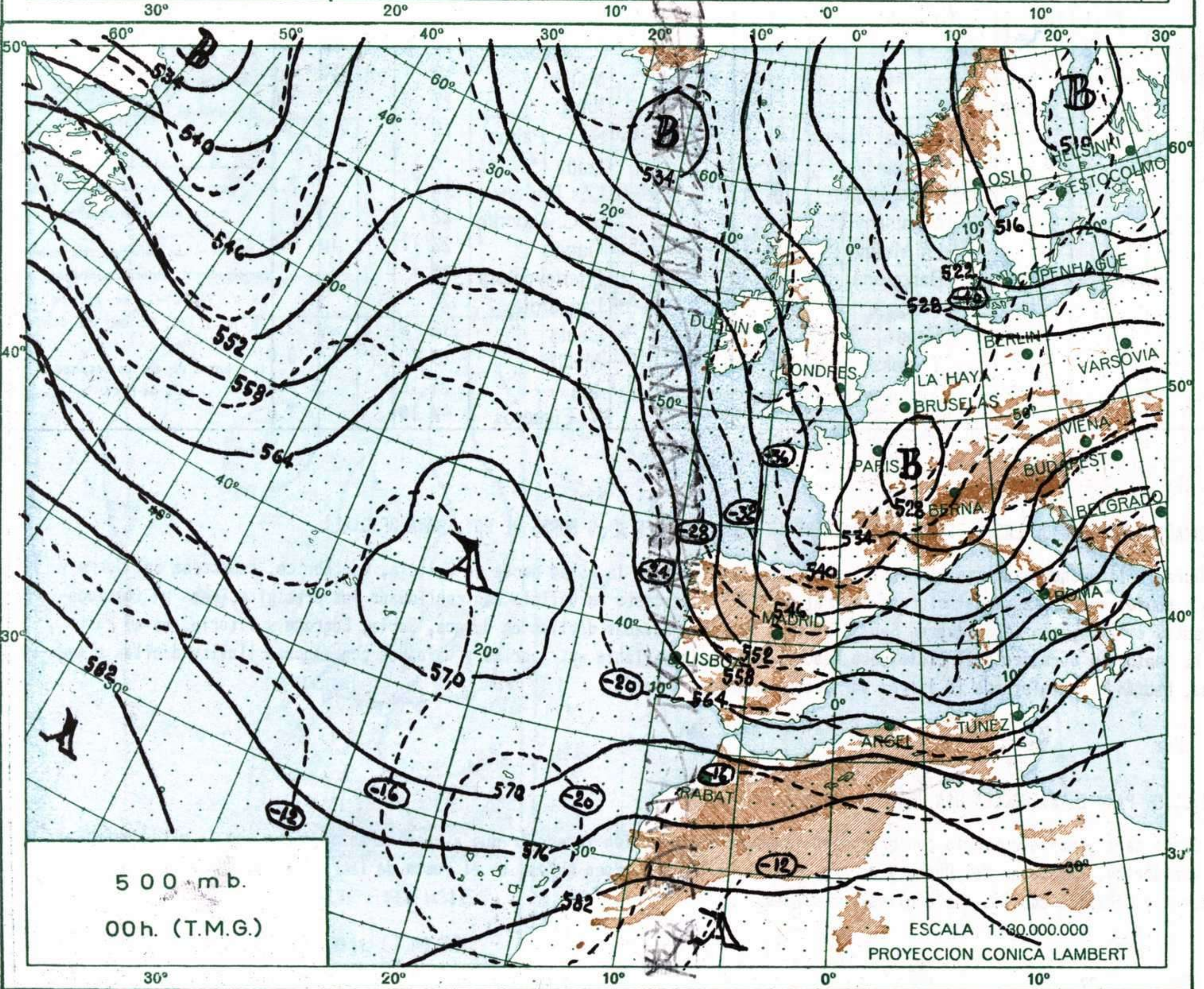
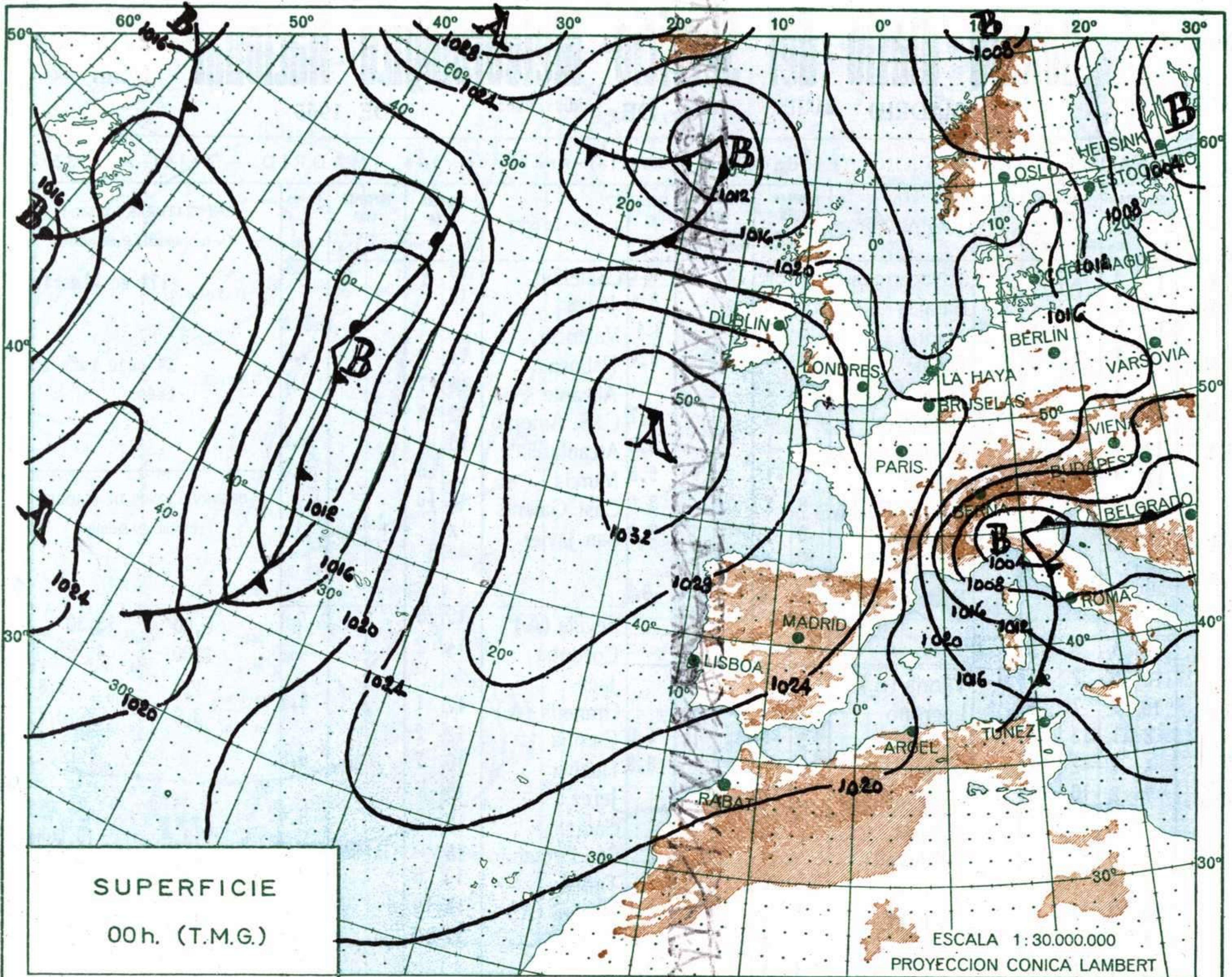
Las horas de sol corresponden al día de ayer.

INFORMACION GENERAL DE LAS ULTIMAS 24 HORAS (DE 9 HORAS DE AYER A 9 HORAS DE HOY, HORA OFICIAL).

Durante la noche pasada se han registrado precipitaciones en la mitad norte de Galicia, Cantábrico, cabeceras del Duero y Ebro y puntos muy aislados del sistema central. Por el día excepto en Galicia han continuado las precipitaciones en los lugares antes citados, con aguanieve en San Sebastián y Bilbao y nevadas débiles en Burgos, Soria, Logroño y Vitoria. En el resto de la Península permaneció el cielo poco nuboso. Nubosidad variable en Canarias y Baleares con algunas lluvias débiles o moderadas, habiéndose registrado 10 litros por metro cuadrado en Mahón.

PREDICION PARA EL MIERCOLES DIA 24.

Cielo parcialmente cubierto con precipitaciones de distribución irregular que a veces serán de nieve, en la mitad oriental del Cantábrico, cabeceras del Duero y Ebro y cordillera Ibérica. Poco nuboso en el resto de la Península. Nubosidad variable en Baleares y Canarias con lluvias débiles y aisladas.

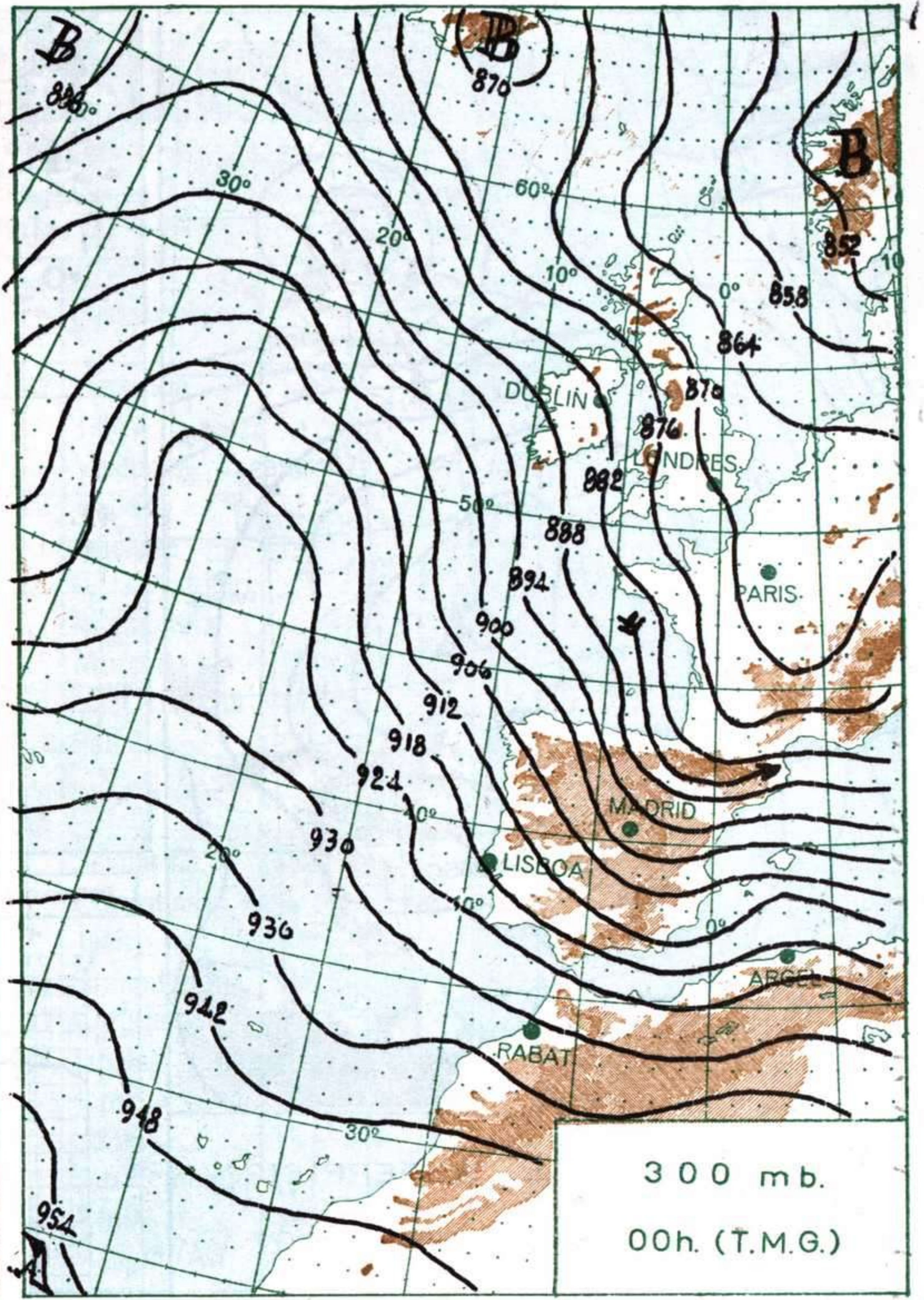
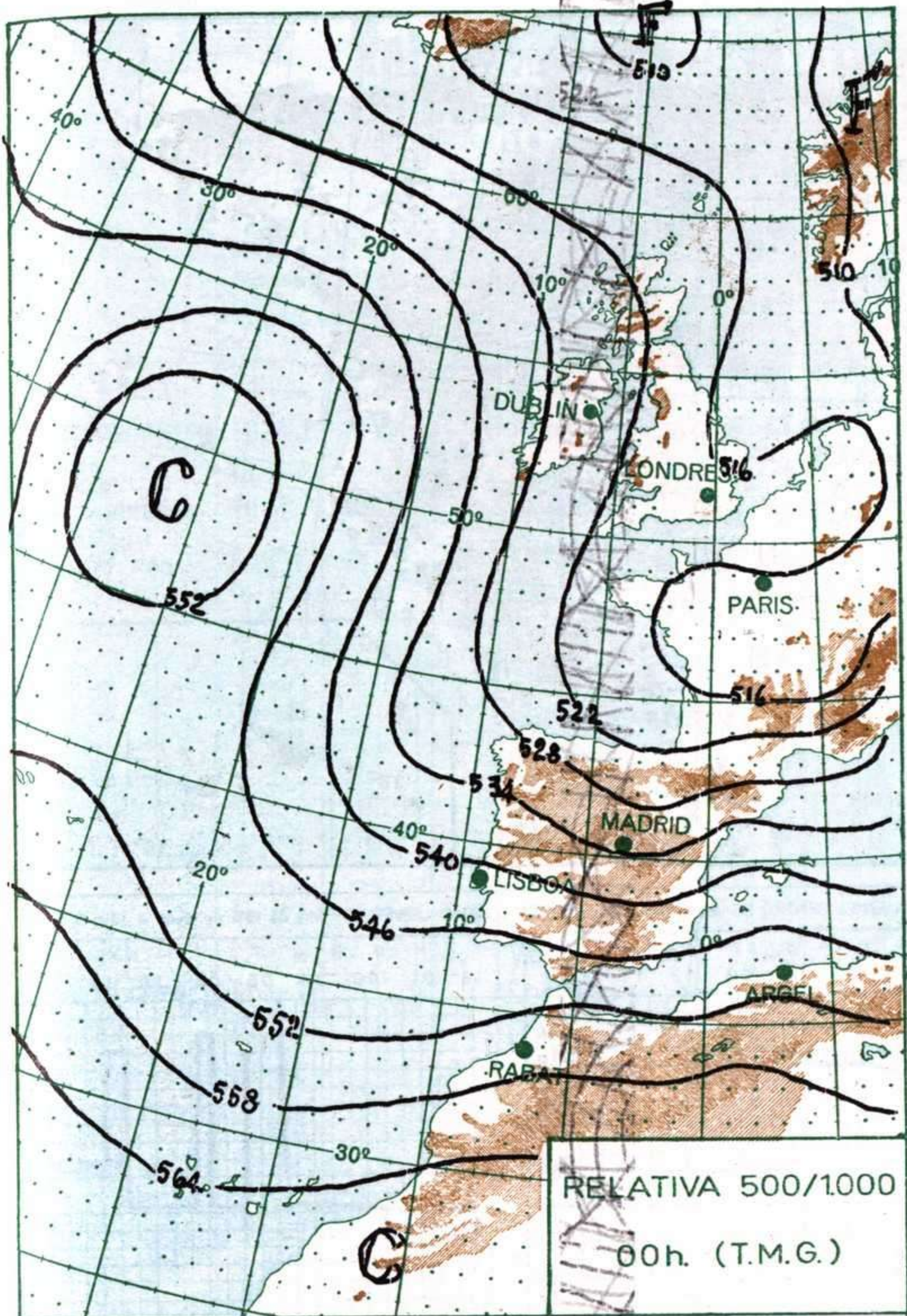


MADRID, Día 23 de NOVIEMBRE de 1965

R A D I O S O N D E O S

La Coruña — 08 001		Zaragoza — 08 159		Madrid/Barajas — 08 221		Palma/Son Bonet - 08 302		Sta. C. Tenerife — 60 020	
Sondeo a 00 h. (TMG)		Sondeo a 00 h. (TMG)		Sondeo a 00 h. (TMG)		Sondeo a 00 h. (TMG)		Sondeo a 00 h. (TMG)	
Presiones tipo		Presiones tipo		Presiones tipo		Presiones tipo		Presiones tipo	
PPP	hhh TT T _d T _d dd ff	PPP	hhh TT T _d T _d dd ff	PPP	hhh TT T _d T _d dd ff	PPP	hhh TT T _d T _d dd ff	PPP	hhh TT T _d T _d dd ff
1000	245 6 1	1000		1000	190	1000	166 10 3 30 14	1000	154 20 14 04 14
850	1552 -3 -7	850		850	1500 -3 -6 36 07	850	1491 0 -5 33 21	850	1526 9 6 34 06
700	3059 -13 -21	700		700	3003 -14 -19 28 13	700	3062 -10 27 27	700	3121 5 26 15
500	5550 -26	500		500	5500 -28 31 50	500	5570 -27 28 64	500	5790 -22 26 30
400	7130 -38	400		400	7070 -40 30 60	400	7140 -38 28 74	400	7450 -25 26 34
300	9050 -51	300		300	8990 -51 30 60	300	9070 -50	300	9470 -41 27 43
250	10220 -58	250		250	10160 -58 29 60	250	10250 -57	250	10680 -49 26 37
200	11640 -60	200		200	11560 -59	200	11660 -56	200	12120 -56 27 45
150		150		150	13370 -59	150	13490 -56	150	13910 -64
100		100		100	15910 -59	100		100	16360 -65
70		70		70		70		70	18560 -61
Puntos notables		Puntos notables		Puntos notables		Puntos notables		Puntos notables	
PPP	TT T _d T _d	PPP	TT T _d T _d	PPP	TT T _d T _d	PPP	TT T _d T _d	PPP	TT T _d T _d
1023	7 3 256 -57			947	3 0	1014	11 4 105 -57	1014	20 15
950	4 1 225 -58			727	x -10	875	1 -2	785	4 3
805	-6 -6 178 -59			665	-17 -26	752	-6 -24	760	16 30
722	-12 -13			641	-14 -27	680	-13	535	-8
684	-14 -23			400	-40	670	-13	271	-46
651	-17 -29			245	-58	483	-29	40	-56
580	-22			150	-58	245	-58		
541	-22					167	-56		
Sondeo a 12 h. (TMG)		Sondeo a 12 h. (TMG)		Sondeo a 12 h. (TMG)		Sondeo a 12 h. (TMG)		Sondeo a 12 h. (TMG)	
Presiones tipo		Presiones tipo		Presiones tipo		Presiones tipo		Presiones tipo	
PPP	hhh TT T _d T _d dd ff	PPP	hhh TT T _d T _d dd ff	PPP	hhh TT T _d T _d dd ff	PPP	hhh TT T _d T _d dd ff	PPP	hhh TT T _d T _d dd ff
1000	261 5 0 07 10	1000		1000	234	1000	185 11 1 32 18	1000	
850	1562 -5 -8 05 20	850		850	1548 -4 -12 01 17	850	1509 0 -7 33 19	850	
700	3070 -11 36 25	700		700	3060 -11 -26 35 30	700	3032 -12 -20 28 19	700	
500	5590 -26 35 46	500		500	5570 -26 34 45	500	5510 -32 28 52	500	
400	7270 -38 34 52	400		400	7140 -39 36 43	400	7060 -41 27 80	400	
300	9180 -53 33 60	300		300	9050 -53 33 56	300	8970 -54	300	
250	10330 -61 34 85	250		250	10220 -55 32 55	250	10140 -57	250	
200	11710 -63 32 08	200		200	11640 -58 31 65	200	11540 -55	200	
150	13490 -60	150		150	13450 -57	150	13390 -52	150	
100		100		100	16030 -55	100	16000 -55	100	
70		70		70		70		70	
Puntos notables		Puntos notables		Puntos notables		Puntos notables		Puntos notables	
PPP	TT T _d T _d	PPP	TT T _d T _d	PPP	TT T _d T _d	PPP	TT T _d T _d	PPP	TT T _d T _d
1025	7 3 606 -16			953	6 -5 190 -59	1016	14 3		
961	3 -2 575 -27			926	3 -8 100 -54	985	8 -2		
906	-1 -4 255 -61			859	-4 -11	844	-3 -9		
840	-6 -9 205 -64			794	-7 -20	460	-33		
785	-8 -10 153 -60			700	-11 -26	303	-54		
771	-6 -21 135 -62			584	-20	245	-57		
706	-11 100 -58			515	-25	155	-52		
672	-11			313	-52	90	-56		

Estación	Tortosa	Málaga	León	Gando	Bada												
	Indicativo	238	482	055	030	330											
Día/hora	23/12	23/12	23/12	23/12	23/12												
VIENTO EN ALTITUD	Altitud	dd ff	dd ff	dd ff	dd ff	dd ff	dd ff	dd ff	dd ff	dd ff	dd ff	dd ff	dd ff	dd ff	dd ff	dd ff	
	Tierra	NW 20	NW 10	N 10	00 00	0 02											
	1.000	33 31	33 12	33 08	36 08	09 40											
	1.500	32 30	33 09	03 13	28 06	07 40											
	2.000	33 26	02 16	03 21	34 05	05 24											
	3.000	32 30	36 18	04 45		02 36											
	4.000	31 32	35 18														
	5.500	29 30															
	7.000	29 64															
	9.000																
10.000																	
12.000																	



ALTITUDES >2000 2000 1000 500 0 Mts.

