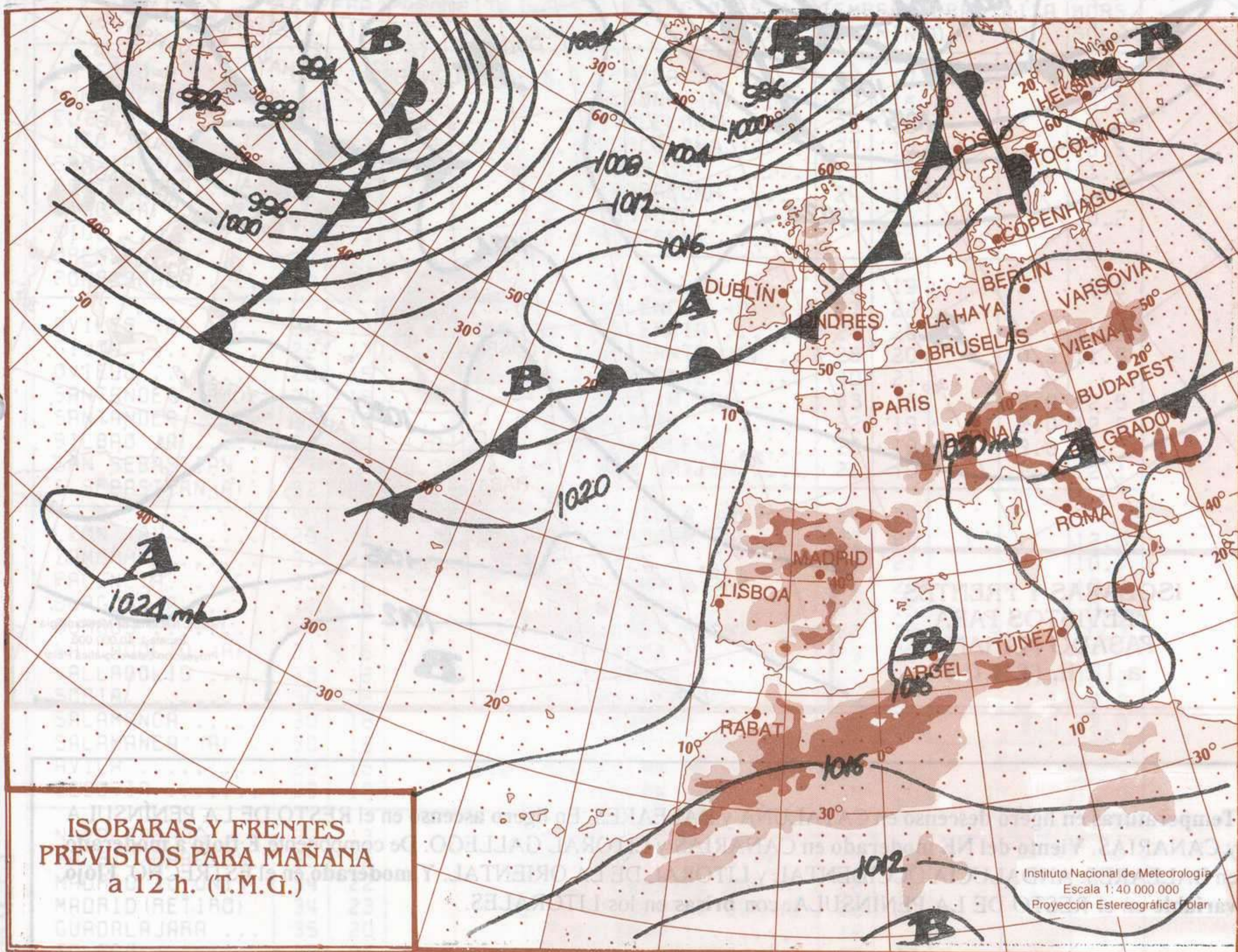


M B O L E T I N Meteorológico



Ministerio de Obras Públicas, Transportes
y Medio Ambiente

Número 115. LUNES 19 DE JUNIO DE 1995



Predicción para MAÑANA DÍA 20 (martes):

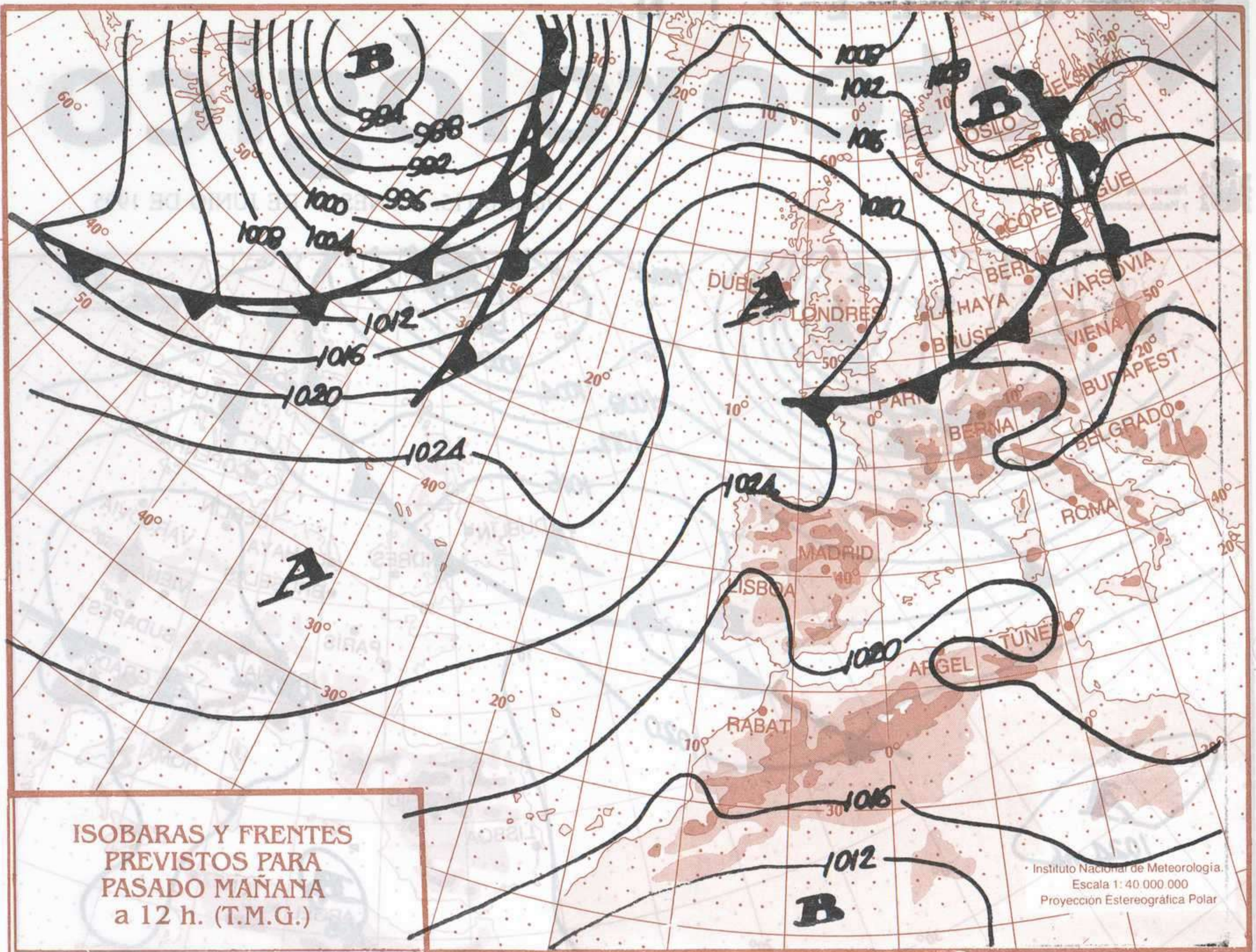
Intervalos nubosos, con **nubosidad de evolución diurna** y **chubascos tormentosos** por toda la **PENÍNSULA** y **BALEARES**, siendo **localmente fuertes** en las **REGIONES CANTÁBRICAS**, **VALENCIA** y **MURCIA** y **moderados** en **BALEARES** y **CASTILLA Y LEÓN**. Los **chubascos** irán disminuyendo en frecuencia e intensidad en las **REGIONES CANTÁBRICAS** a partir de la primera mitad del día. **Poco nuboso** en **CANARIAS**.

Temperaturas en descenso excepto en **CATALUÑA** y **BALEARES** donde permanecerán **estables**. **Poniente moderado** en el **ESTRECHO** y **levante flojo o moderado** en **BALEARES**, **VALENCIA** y **MURCIA**; en el **RESTO** predominio del **viento débil**, **racheado** durante las tormentas.

Predicción para PASADO MAÑANA DÍA 21 (miércoles):

En los **PIRINEOS**, **nuboso** con **chubascos débiles**. En las **COMUNIDADES CANTÁBRICAS**, **N DE CASTILLA-LEÓN**, **SISTEMA CENTRAL** y **CATALUÑA**, **intervalos nubosos** con **posibilidad de chubascos débiles tormentosos**. En **GALICIA**, **COMUNIDAD VALENCIANA**, **MURCIA**, **BALEARES**, **W DE ANDALUCÍA ORIENTAL**, **MELILLA** y **N DE LAS ISLAS CANARIAS**, **intervalos nubosos**. **Poco nuboso** en las **DEMÁS REGIONES**, con **nubosidad de evolución diurna** en las montañas. **Brumas** en la **COMUNIDAD VALENCIANA**, **MURCIA**, **ANDALUCÍA OCCIDENTAL** y **LITORAL DE LA ORIENTAL**. Y con **bancos de niebla** en **GALICIA**.

© Ministerio de Obras Públicas, Transportes y Medio Ambiente. Prohibida su reproducción total o parcial por cualquier medio sin autorización expresa por escrito. Instituto Nacional de Meteorología. Ciudad Universitaria, s/n. 28002-Madrid.



Temperaturas en ligero descenso en CATALUÑA y BALEARES. En ligero ascenso en el RESTO DE LA PENÍNSULA y CANARIAS. Viento del NE moderado en CANARIAS y LITORAL GALLEGO. De componente E flojo a moderado en BALEARES, ANDALUCÍA OCCIDENTAL y LITORAL DE LA ORIENTAL. Y moderado en el ESTRECHO. Flojo variable en el RESTO DE LA PENÍNSULA, con brisas en los LITORALES.

Predicción para el DÍA 22 (jueves):

En GALICIA, COMUNIDADES CANTÁBRICAS, CASTILLA-LEÓN, SISTEMA CENTRAL y PIRINEOS, intervalos nubosos con chubascos débiles tormentosos. En el W DE ANDALUCÍA ORIENTAL, zona del ESTRECHO, MELILLA y N DE LAS ISLAS CANARIAS, intervalos nubosos. Poco nuboso en las DEMÁS REGIONES, con nubosidad de evolución diurna en las montañas. Brumas en GALICIA, ANDALUCÍA OCCIDENTAL y LITORAL DE LA ORIENTAL.

Temperatura en ligero ascenso en TODAS LAS REGIONES. Viento de componente E flojo a moderado en GALICIA y LITORAL ANDALUZ ORIENTAL. Y moderado en el ESTRECHO. Del NE moderado en CANARIAS. Flojo variable en las DEMÁS REGIONES, con brisas en los LITORALES.