



BOLETIN DIARIO

2ª Epoca
Núm. 170.

MADRID, DOMINGO 19 de JUNIO del 1.977.

Dirección postal: Centro de Análisis y Predicción (Ciudad Universitaria), Apartado 285 - Madrid - 3 - (España) - Teléfono: 244 35 00
Fonometeo local: teléfono 094 - Fonometeo España: teléfono 232 69 40 de Madrid

TIEMPO PASADO (de 12 horas de ayer a 12 horas, T.M.G., de hoy):

Nubosidad y precipitaciones: Ayer durante el día, el cielo estuvo muy nuboso con chubascos en Duero y cordillera Central y con tormentas en Galicia y Cantábrico; estuvo nuboso con algún chubasco débil en Centro y Extremadura. En las demás regiones hubo escasa nubosidad. Se recogieron 13 litros por metro cuadrado en Pontevedra y Santiago, 17 en Oviedo, 10 en Ferrol del Caudillo y 9 en Vigo. En la noche de hoy, la nubosidad ha sido muy escasa en Baleares, Cataluña, Levante, Sudeste y Andalucía y estuvo nuboso o muy nuboso en el resto de España con precipitaciones en Galicia, Cantábrico, Duero, alto Ebro y puntos de la cordillera Ibérica. Se han registrado 17 litros en Santiago, 7 en Vigo, 6 en Ferrol y 5 en Coruña. Durante la mañana aumentó la nubosidad en Duero, Centro, Extremadura y no hay variaciones en el resto.

Vientos fuertes: Ayer de madrugada se registraron rachas fuertes del NW en Alicante.

Temperaturas destacables: Las máximas de ayer han oscilado entre los 17^º de Lugo, Palencia y los 32^º de Murcia y entre 24^º y 26^º en Canarias. Las mínimas de hoy se registraron desde los 7^º de Teruel hasta los 18^º en Valencia y Murcia y entre los 18^º y los 20^º en las capitales Canarias.

PRONOSTICO PARA MAÑANA:

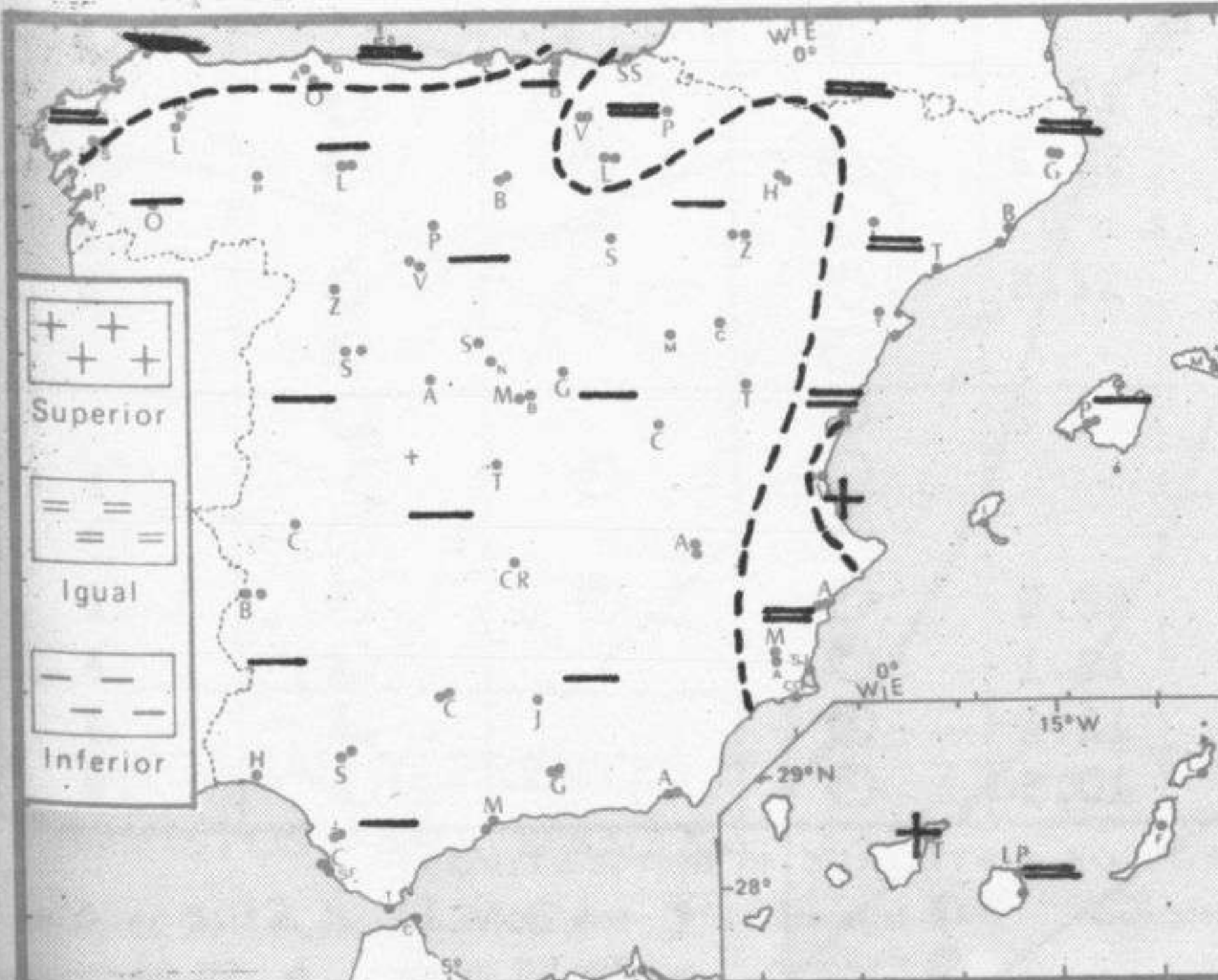
Muy nuboso con chubascos y tormentas en Galicia, Cantábrico. Nuboso con algún chubasco aislado y tormentas por la tarde en Duero, Extremadura, Centro y cordillera Central, Ibérica y Pirineos. Poco nuboso o despejado en las demás regiones. Ligero descenso de las temperaturas.

TENDENCIA PARA LOS DIAS 21 Y 22.

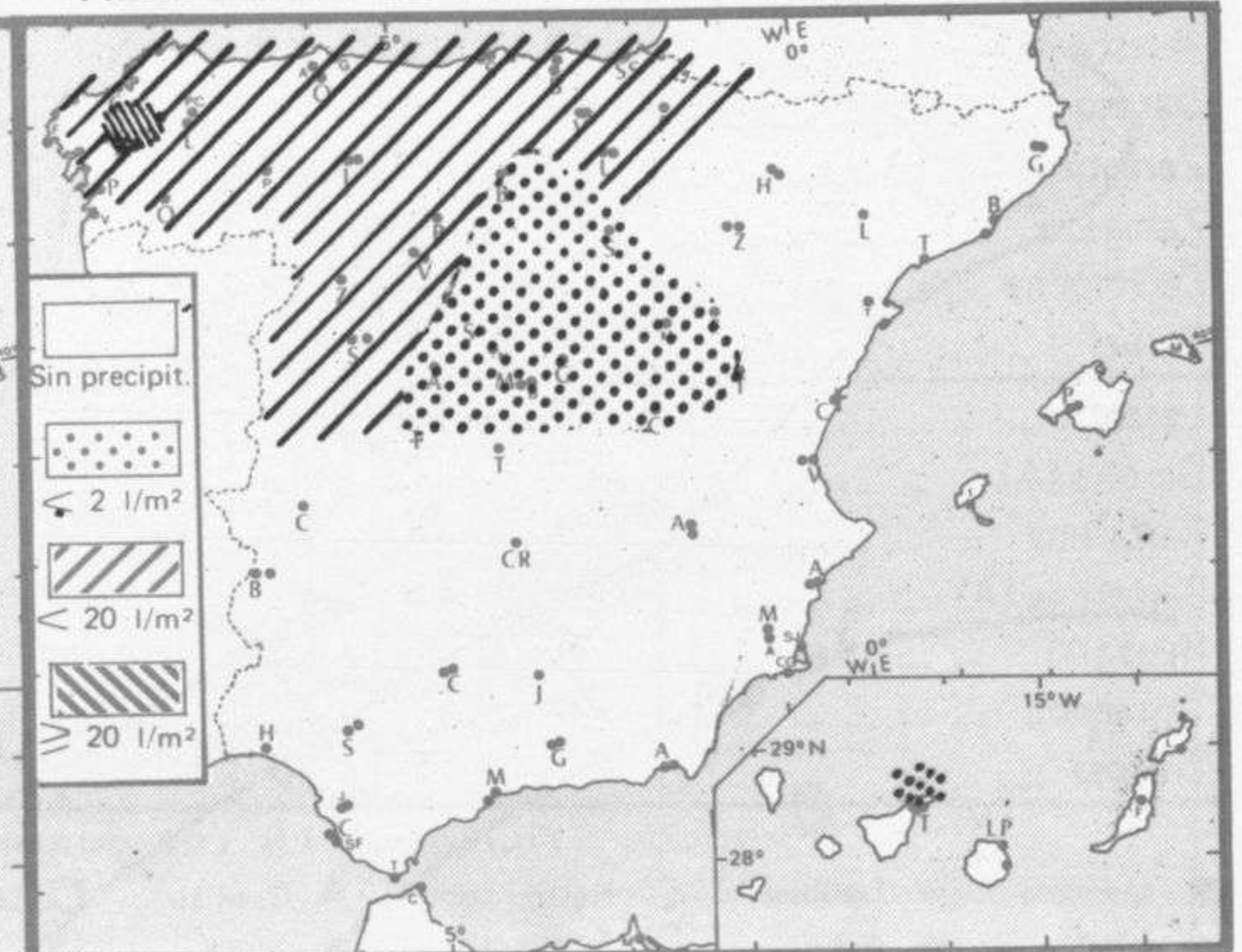
Día 21: Nuboso con chubascos y tormentas en Galicia, Cantábrico, Pirineos y cordillera Central e Ibérica. Parcialmente nuboso en Duero y Centro, aumentando la nubosidad por la tarde. Poco nuboso en el resto. Sin cambios en las temperaturas.

Día 22: Continuará sin variaciones.

NIVEL TERMICO RESPECTO AL NORMAL



AREAS CON PRECIPITACION (12 h. ayer a 12 h. hoy)

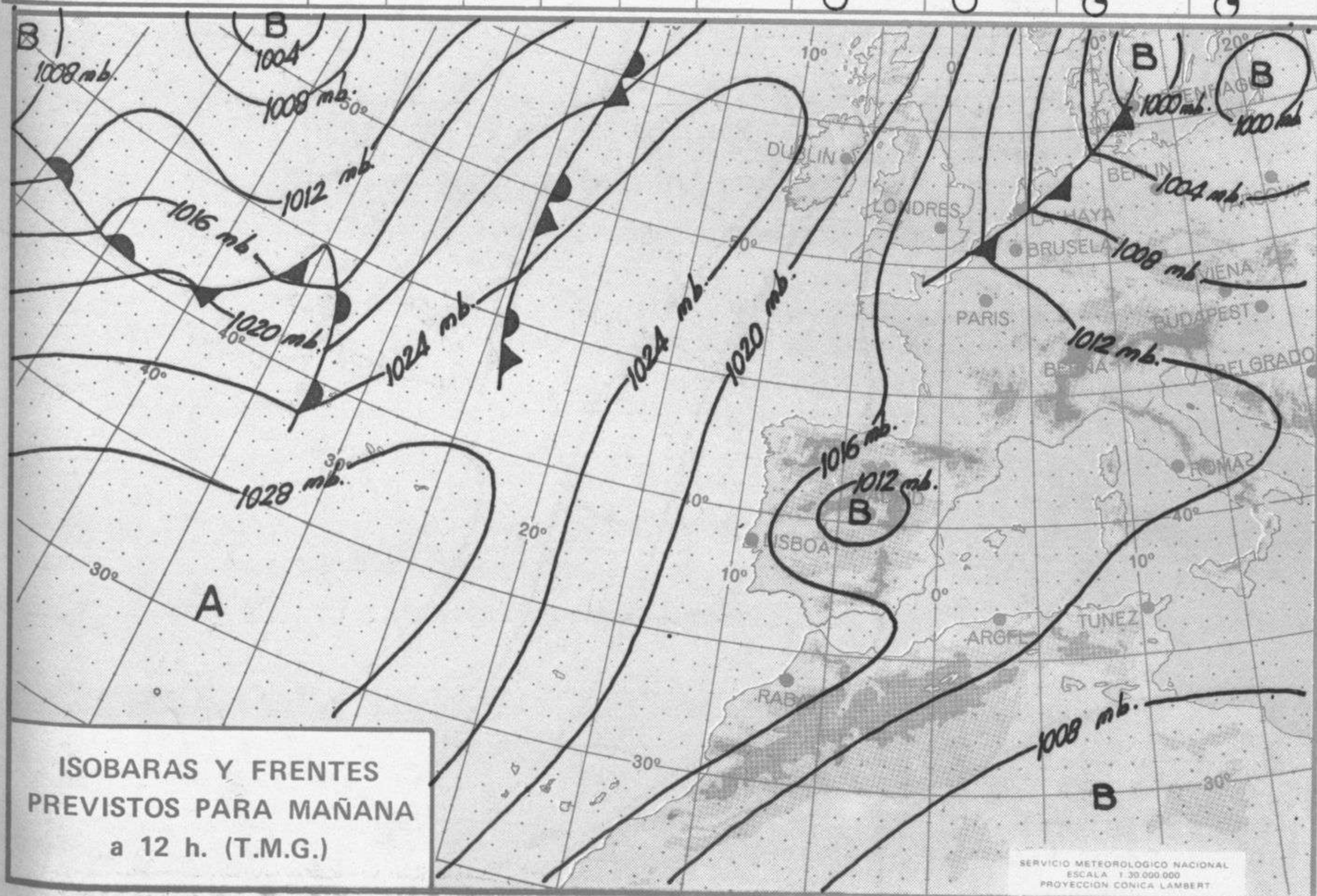


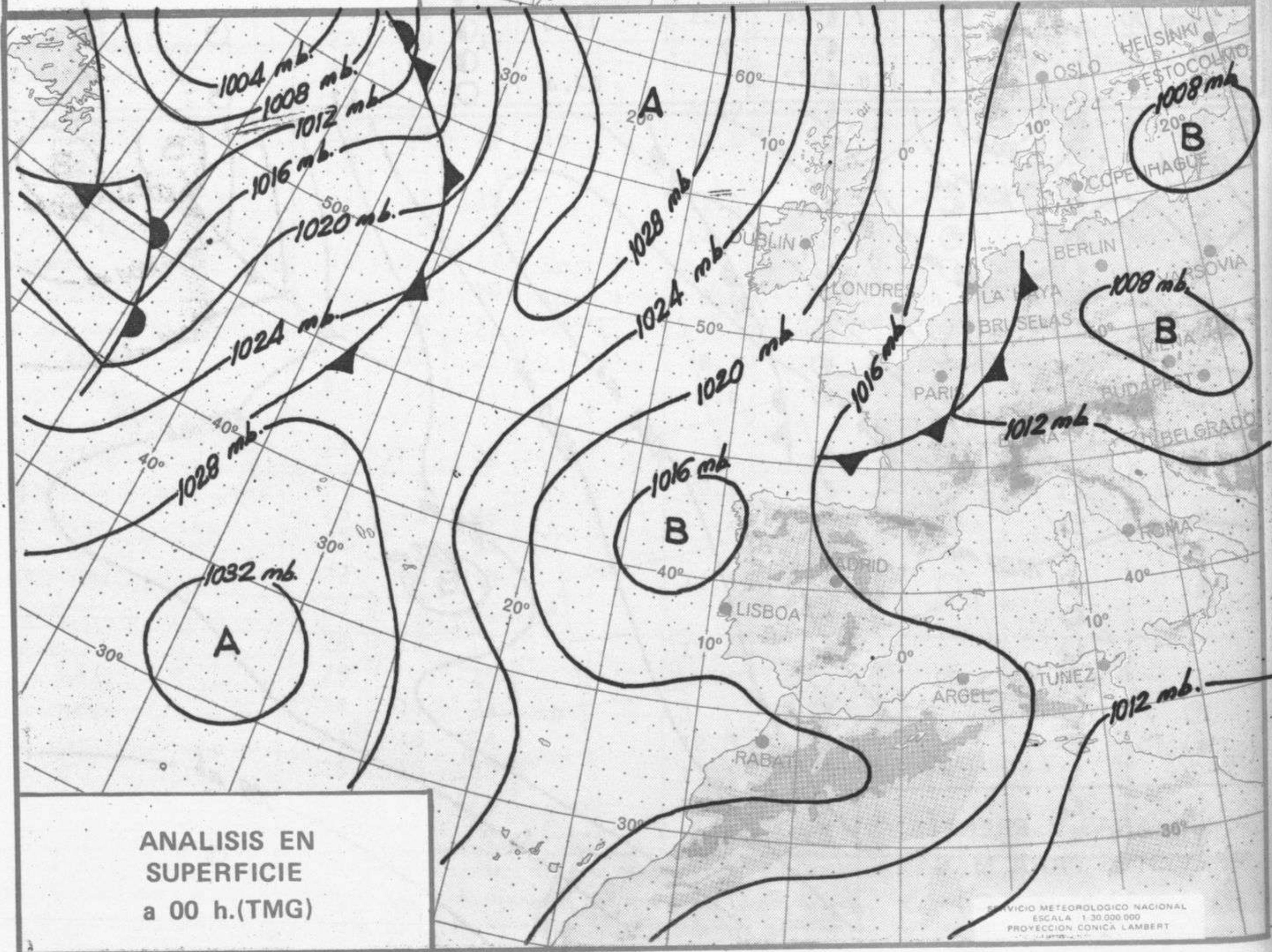
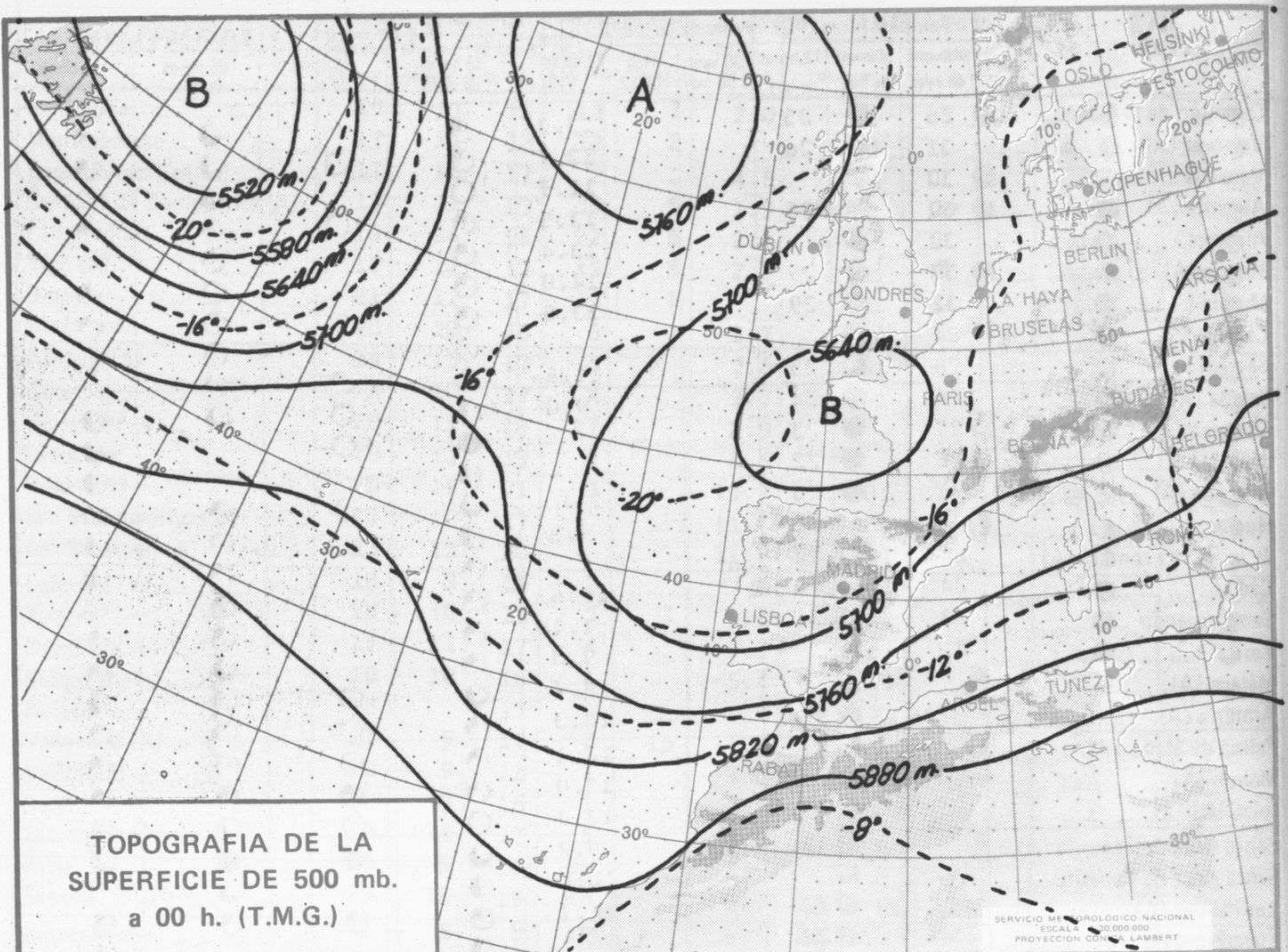
Estaciones	Temperaturas (°C)			Precipitación (l/m²)		Horas de sol ayer	Meteoros significativos			
	Máxima de ayer	Mínima de hoy	12 horas de hoy	06 ayer a 06 hoy	Hoy 06-12		18 horas de ayer	00 horas de hoy	06 horas de hoy	12 horas de hoy
La Coruña	19	13	15	13	7	2.0	●	●	/// ●	/// ●
Monteventoso	17	11	13	12	2		●		/// ●	/// ●
Lugo (Punto Centro)	17	11	17	2		4.5	●	○	●	●
Santiago de Compostela (A)	17	11	13	30	5	1.9	/// ●	/// ●	/// ●	/// ●
Pontevedra	19	14	16	22	8	2.7	/// ●		/// ●	/// ●
Vigo (A)	17	12	13	45	5	2.9	●	/// ●	/// ●	/// ●
Orense	21	12	17	ip	1		●		●	/// ●
Ponferrada	20	10	18	5		3.7	●		●	●
Asturias (A)	18	13	17	5		3.6	○		○	●
Gijón	X	10	17	X		3.7	●		●	○
Santander (A)	20	11	18	17		2.9	●	●	/// ●	●
Santander	20	13	19	2		8.5	●	●	/// ●	○
Bilbao (A)	20	11	21	3		11.1	●		/// ●	○
San Sebastian/Igueldo	20	12	17			11.0	○	○	○	○
San Sebastian (A)	23	13	20			11.8	○		○	○
León (A)	18	9	15	2		7.0	○		●	●
Zamora	18	10	15	3	1	5.6	○		●	●
Palencia	17	11	17	4		3.1	●		●	○
Burgos (A)	18	10	16	1		5.4	●	●	○	○
Burgos	18		17	1			/// ●		○	○
Valladolid (A)	17	9	17	2	ip	4.3	○	○	○	○
Valladolid	20	9	12	1		7.8	○		○	○
Soria	18	9	16	1		7.5	○		○	○
Salamanca (A)	19	11	17	6		3.0	/// ●	○	○	○
Avila	18	9	16	ip		2.0	○		○	○
Segovia	19	10	19	ip		8.7	●		○	○
Navacerrada	11	5	9	ip		6.9	/// ●		○	○
Madrid/Barajas	24	10	20			12.7	○	○	○	○
Madrid (Cdad.Universitaria)	23	9	19			X	○	○	○	○
Guadalajara	23	10					○		○	○
Toledo	23	14				11.9	○		○	○
Cuenca	21	10	17	ip		12.5	○		●	○
Molina de Aragón	X						○		○	○
Ciudad Real	23	11	19			11.6	○	○	●	○
Albacete (A)	24	12	24			13.8	○	○	○	○
Cáceres	21	11	17	ip			○	○	○	○
Badajoz (A)	24	13	20	ip		8.6	○		○	○
Vitoria (A)	22	9	21				○		●	●
Logroño	23	11	21	11		8.3	○		○	○
Logroño (A)	24	13	21	8		9.6	○	○	○	○
Pamplona										
Huesca (A)	24		23				○		○	○
Daroca	23	9				10.5	○		○	○
Zaragoza (A)	26	13	25			11.2	○	○	○	○
Zaragoza	26		24				○		○	○
Calamocha	23	X	19			12.5	○	○	○	○
Teruel	23	7	22				○		○	○
Lérida	28	16				13.2	○		○	○
Gerona (A)	25		25				○	○		○
Barcelona	24	17	24	ip			○		○	○
Barcelona (A)	24	15	24			12.0	○	○	○	○
Reus (A)	26	15	23			13.1	○		○	○
Tarragona	26	17	21			12.1	○		○	○
Tortosa	28	15	26			10.5	○		○	○

SIMBOLOS UTILIZADOS EN LOS CUADROS DE METEOROS SIGNIFICATIVOS

- ☉ Llovizna = Neblina ⚡ Relámpagos ▲ Granizo ○ Despejado ● Nuboso ↙ NW 30 nudos ↘ NE 35 nudos
- /// Lluvia ≡ Niebla ⚡ Tormenta * Nieve ○ Poco nuboso ● Cubierto ↙ SW 50 nudos ↘ SE 65 nudos

Estaciones	Temperaturas (°C)			Precipitación (l/m ²)		Horas de sol ayer	Meteoros significativos			
	Máxima de ayer	Mínima de hoy	12 horas de hoy	06 ayer a 06 hoy	Hoy 06-12		18 horas de ayer	00 horas de hoy	06 horas de hoy	12 horas de hoy
Castellón de la Plana	26	16	25			13.3	☉		☉	☉
Valencia (A)	31	16	26			13.7	☉		☉	☉
Valencia	30	18				11.7	☉	☉		☉
Alicante (A)	30	15	25			13.5	☉	☉	☉	☉
Alicante	30	15				13.4	☉			☉
Murcia (A)	30	16	29			14.0	☉		☉	☉
Murcia	32	18	29			13.5	☉		☉	☉
Cartagena	24	16					☉			☉
San Javier	28	14	25			11.6	☉	☉	☉	☉
Sevilla (A)	26	14	24			9.0	☉	☉	☉	☉
Córdoba (A)	27		23				☉	☉	☉	☉
Jaén	25		22				☉	☉		☉
Granada (A)	25	10	23			13.3	☉	☉	☉	☉
Huelva	23	15	21			9.5	☉	☉	☉	☉
Jerez de la Frontera (A) ...	24	14	22	ip			☉	☉	☉	☉
Cádiz	24	17	20			12.6	☉		☉	☉
San Fernando	23	17	21			1.1	☉	☉	☉	☉
Tarifa	21	16	19			9.0	☉		☉	☉
Málaga (A)	27	17	26			9.7	☉	☉	☉	☉
Almería (A)	25	14	22			13.3	☉	☉	☉	☉
Palma de Mallorca (A)	26	12	21			12.1	☉	☉	☉	☉
Mahón (A)	26	16	23			13.0	☉	☉	☉	☉
Ibiza (A)	24	15	22			12.4	☉	☉	☉	☉
Santa Cruz de Tenerife (A)...	26	14	18	ip		9.2	☉	☉	☉	☉
Santa Cruz de Tenerife	26	20		ip		10.0	☉	☉	☉	☉
Las Palmas (A)	24	18	23			12.7	☉	☉	☉	☉
Fuerteventura (A)	25		23				☉	☉	☉	☉
Lanzarote (A)	25	17	24			11.5	☉	☉	☉	☉
Ceuta	X						☉		☉	☉
Melilla	25	18	22			12.4	☉	☉	☉	☉





MADRID, Domingo 19 de Junio de 1977
 INFORMACION SINOPTICA DE ESPAÑA

190600	08001	70000	60022	16514	785AA	13106	702AA	91AA6	190600	08215	72008	60022	51005	26330	C4603	68116	70005
190600	08001	80000	56638	15313	863AA	136C4	70513	91816	191200	08215	72312	60022	50709	76500	C9801	68119	700AA
191200	08001	80000	56806	15815	894AA	141C3	707AA	91816	191800	08215	72608	60029	50208	78500	C5500	68113	79210
191800	08001	80000	60026	16116	885AA	14400	70917	91817	190600	08221	30000	65022	15315	25630	10204	69493	700AA
190600	08008	50000	64258	15913	54500	12208	793AA		190600	08221	40000	70022	15611	25630	C9400	69490	70010
190600	08008	70000	60022	14911	39570	09611	79311	94C45	191200	08221	72406	65022	13620	78600	C9707	69483	700AA
191200	08008	61504	67022	14217	52502	11400	700AA		191800	08221	42414	65011	12421	48600	C8704	6947C	70C22
191800	08008	80408	61606	15512	6747A	11C103	70718		190600	08231	70000	70252	51111	58560	C9400	69085	79310
190600	08014	80000	40022	16212	885AA	10311	70010	94C37	191200	08231	60000	80031	52719	62500	C8807	69085	700AA
191200	08014	60000	40012	16917	22531	15400	700AA		190600	08233	00000	75000	50310	00900	C5205	69110	700AA
190600	08023	80000	60258	17015	855AA	12400	793AA		190600	08233	60000	80030	49807	60950	C6600	69107	94125
190600	08023	61402	40402	16613	48510	12400	79313	94C85	191200	08233	30000	80012	51219	22560	06013	69096	700AA
191200	08023	30510	65011	17319	38500	13806	700AA		191800	08233	63304	80299	48615	39554	11600	69078	70421
191800	08023	80904	60026	16717	885AA	14302	79220		191200	08238	43203	60020	12526	33743	18801	700AA	
190600	08025	90000	01452	16612	980AA	12303	70311	94111	191800	08238	40702	60028	11118	18743	17000	700AA	
191200	08025	53606	65021	15921	58500	13809	700AA		190600	08261	02702	70000	17014	00900	10104	700AA	
191800	08025	80000	58951	15814	894AA	12317	70423		190600	08261	32708	80020	16611	30980	10601	70011	
190600	08027	42502	60012	17113	456AA	13201	700AA		191200	08261	83208	80022	16717	896AA	08803	700AA	
190600	08027	40000	65022	17012	456AA	11304	70012	94110	191800	08261	62208	80022	15918	64600	06804	79719	
191200	08027	33406	65011	16717	2254A	13804	700AA		190600	08272	60000	65022	16415	45630	11703	69542	70014
190600	08029	40000	59031	15613	35670	11305	70013	94118	190600	08280	20000	65021	16515	15530	08304	69352	700AA
191200	08029	40408	59102	15720	48540	14605	700AA		190600	08280	32706	65031	16314	28530	10803	69347	70012
191800	08029	83402	65299	14118	6856A	16502	70221		191200	08280	62406	65031	13424	68500	11809	69347	700AA
190600	08042	81906	60808	16912	7832A	12209	797AA		191800	08280	62610	65022	11424	68500	C9805	69328	70026
190600	08042	81710	56606	15711	6622A	11608	71711	94C19	190600	08285	21402	80021	11824	25500	14703	70026	91808
191800	08042	72704	62258	16913	78400	12400	71613		190600	08286	62903	75021	15719	5856A	10304	70016	82895
190600	08045	80000	60808	14713	884AA	13103	702AA	83815	191200	08286	20905	70031	15525	23500	15808	700AA	82995
190600	08045	81802	50808	14512	5232A	12603	71312	85812	190600	08306	00000	70010	15616	00900	15005	700AA	
191200	08045	81607	58616	14513	5232A	13400	705AA	82812	190600	08306	00000	65031	14814	15500	13400	70012	94121
191800	08045	62710	70012	14216	62500	12400	70516	86825	191200	08306	12406	75021	15500	17406	700AA		
190600	08053	70000	62022	17411	784AA	C9400	69527	70210	191800	08306	22208	75021	14622	25500	17804	70025	
191200	08053	72708	68022	15018	4957A	10808	69526	700AA	190600	08314	10000	60020	15018	10940	17101	700AA	
191800	08053	72612	60158	15715	795AA	08501	69522	79718	190600	08314	10000	60020	14317	16300	16801	70016	94130
190600	08055	83602	60032	48709	78541	C8203	69114	70009	191200	08314	12106	80030	14323	18500	16207	700AA	
191200	08055	81806	70032	49515	6847A	C7703	69110	700AA	191800	08314	02206	80000	13822	00900	16207	70026	
191800	08055	70702	60508	48212	55470	10701	69102	70417	190600	08330	52408	57051	17613	48550	13705	70013	94086
190600	08075	80000	60202	51011	854AA	C9103	69162	797AA	191200	08330	72412	65021	17520	58552	15707	700AA	
191200	08075	60000	82022	51616	31530	08802	69156	700AA	191800	08330	72706	70021	16820	48552	16206	70023	
191800	08075	80000	80808	50013	874AA	C9706	69146	70218	190600	08348	52203	65011	18117	45603	11205	69459	84596
190600	08080	70000	15102	16310	784AA	C9400	69553	70009	190600	08348	72203	80031	17814	55603	10400	69451	70011
191200	08080	70000	75032	14421	42550	13711	69546	700AA	191200	08348	62205	82021	17819	55603	12209	69459	85596
191800	08080	80404	65028	14516	6852A	11105	69540	79723	190600	08360	00000	70000	15018	00900	17804	700AA	
190600	08084	30000	62002	16214	30740	12400	708AA		190600	08360	10000	82030	13519	10980	08703	70015	94135
191200	08084	60000	65021	16113	60930	11605	70812	94096	191200	08360	21106	80030	14325	28500	12001	700AA	
191800	08084	60000	75021	14321	54503	10711	700AA		191800	08360	10908	80020	12523	12500	17811	70028	
190600	08094	32510	80021	12523	33500	10805	69507	700AA	190600	08373	02506	70020	15519	00900	17000	700AA	
191800	08094	81108	60029	10419	894AA	12509	68486	70325	191200	08373	32604	70020	14219	36300	18101	70018	94124
191200	08130	71304	62022	14415	63642	10804	69390	701AA	191800	08373	12206	70030	14021	15400	17604	70024	
191800	08130	42310	68012	14416	43641	C9801	69385	70717	190600	08383	00000	60000	17415	13400	70015	94095	
190600	08141	62204	62022	15913	60970	11101	69363	797AA	191200	08383	32212	62031	17821	32500	10803	700AA	
190600	08141	70000	60031	15511	735AA	09401	69355	79709	190600	08391	00000	65011	18317	00900	14103	700AA	
191200	08141	62208	70012	13618	42402	C9808	69345	700AA	190600	08391	60000	60000	17315	65600	13404	86635	94090
191800	08141	52710	72022	13618	42402	09307	69347	70020	191200	08391	42514	65031	18024	48500	11704	700AA	84840
190600	08148	80000	56022	49810	874AA	10503	68933	70109	191800	08391	52518	65021	16724	38530	C9704	70026	
191200	08148	70000	60022	50416	73400	07811	68933	700AA	190600	08410	02310	70000	18017	00900	12207	700AA	
191800	08148	80000	56959	49611	834AA	10204	68933	70818	191200	08410	52308	70022	17323	56500	13803	700AA	
190600	08160	22704	75011	15417	25600	12115	700AA		191800	08410	32314	70012	15325	36500	C5704	70027	
190600	08160	20000	80021	15414	15640	12603	70013	94112	190600	08419	02304	80000	18815	00900	10003	69529	700AA
191200	08160	20306	80031	13425	28600	12705	700AA		190600	08419	20000	59061	19710	26400	08603	69525	70010
191800	08160	71508	80229	13618	49670	15116	70126		191200	08419	22710	70021	15823	22600	07804	69518	700AA
190600	08171	50000	70031	14116	55540	13306	70016	94132	191800	08419	12712	70011	15023	12600	C4604	69510	70026
190600	08175	52904</															

190000	08487	01203	70020	15116	00900	14101	70000	=
190600	08487	01003	70020	14914	00900	12301	70014	94133
191200	08487	12312	60020	15522	12500	15807	70000	=
191800	08487	12720	65020	12622	12500	12717	70025	=
191200	60010	02910	89020	18015	00900	57302	67720	70000
191800	60010	02906	89020	18015	00900	68604	67714	70016
190000	60015	73416	60025	21915	78200	13103	69511	79700
190600	60015	73412	60022	21714	78200	12400	69507	79104
191200	60015	53516	70031	21618	58300	12204	69515	70000
191800	60015	43416	70012	20017	48300	12711	69499	70019
190600	60020	53604	80021	21820	55500	12603	70020	94100
191800	60020	33604	80021	20721	35500	12605	70025	91001

190000	60030	13619	80021	22420	15500	14214	70000	91000
190600	60030	13619	80021	15500	14400	70018	94127	91027
191200	60030	20125	80021	22023	28500	11400	70000	91020
191800	60030	20125	80021	20523	28500	13707	70025	91028
191200	60035	40514	80011	22123	48500	13400	=	
191800	60035	30714	80021	20822	38500	13008	70024	=
190600	60040	20310	65000	20818	25500	16704	70017	94115
191200	60040	40220	65020	21924	45500	16201	70000	=
191800	60040	20214	65000	20422	25500	15705	70025	=
190600	60320	63111	65032	16115	58540	13706	70012	83625
190000	60338	02510	70020	16720	00900	08804	70000	=
190600	60338	22512	84030	16618	15440	14305	70010	81620
191200	60338	12918	84011	17822	00909	11604	70000	=

RADIOSONDEOS

TTBB	68230	08001	00008	14238	11894	08815	22678	04317
33512	18336	44400	31557	55355	39530	66288	50941	77250
46569	88220	46500	59200	45100	11126	50300	22112	49700
21212	00008	00000	11902	23014	22117	23015	41414	69600
51515	11902	23014	22800	22513	33600	22516	=	
TTAA	68231	08221	99943	16058	26058	00125	00000	00000
85501	10056	25020	70061	03110	22013	50569	18100	23026
40731	32100	23036	30929	45100	24055	25050	48100	24060
20196	51100	24070	15383	53100	24065			
TTBB	68230	08221	00943	16058	11730	00430	22700	03110
33655	01573	44385	34300	55308	44900	66214	50100	77143
53300	88106	55500	21212	00943	26008	11106	23040	41414
00920	51515	11840	25021	22800	22016	33600	24013	=
TTAA	68232	08302	99010	19837	00000	00136	19846	23002
85526	12858	25006	70136	05200	24014	50578	13700	24025
40744	25100	25049	30947	39100	25093	25070	45100	24593
20217	50300	15403	56700	88999	77250			

TTBB	68230	08302	00010	19837	11926	19659	22829	11057
33740	08660	44277	42700	55138	58100	21212	00010	00000
11972	23510	22895	25527	33855	25006	44665	24019	55464
25049	66311	24578	77250	24593	41414	00900	51515	11904
25527	22800	23506	33600	24525	=			
TTAA	69111	08001	99007	14811	00000	00135	14213	18002
85485	05212	19521	70049	03915	18022	50563	20936	13510
40724	34156	17009	30918	48760	18013	25039	45369	20019
20188	46569	20018	15378	48500	23016			
TTBB	69110	08001	00007	14811	11938	09412	22739	01511
33721	00011	44692	05515	55672	05518	66589	11523	77465
24940	88309	49559	99264	45169	11169	47369	22129	50100
21212	00007	00000	11902	20022	22100	21012	41414	58320
51515	11902	20022	22800	19519	33600	19511	=	
TTAA	69114	08302	99010	24058	23004	00133	23458	22006
85534	16066	23510	70154	04864	28010	50582	09700	24552
40751	20500	24062	88999					
TTBB	69110	08302	00010	24058	11837	15467	22743	05660
33649	04074	44400	20500	21212	00010	23004	11931	17508
22789	28512	33663	23539	44603	22529	55506	24552	66400
24062	41414	11500	51515	11905	22800	28512	33600	22529

TEMP (FM - 35 E) : Parte de observación en altitud de presión, temperatura, humedad y viento de una estación terrestre

Niveles inferiores a 100 mb.	Niveles tipo: superficie, 1,000, 850, 700, 500, 400, 300, 250, 200, 150 y 100 mb.	TTAA	YYGGI _d	IIIII	99P ₀ P ₀ P ₀	T ₀ T ₀ T ₀ D ₀ D ₀	d ₀ d ₀ f ₀ f ₀ f ₀	P ₁ P ₁ h ₁ h ₁ h ₁	T ₁ T ₁ T ₁ D ₁ D ₁	d ₁ d ₁ f ₁ f ₁ f ₁	
		85hhh	TTTDD	ddfff	70hhh	TTTDD	ddfff	50hhh	TTTDD	ddfff	
		40hhh	TTTDD	ddfff	30hhh	TTTDD	ddfff	25hhh	TTTDD	ddfff	
		20hhh	TTTDD	ddfff	15hhh	TTTDD	ddfff	10hhh	TTTDD	ddfff	
Niveles superiores a 100 mb.	Tropopausa y vientos máximos	88P ₁ P ₁ P ₁	T ₁ T ₁ T ₁ D ₁ D ₁	d ₁ d ₁ f ₁ f ₁ f ₁	77P ₁ P ₁ P ₁	d ₁ d ₁ f ₁ f ₁ f ₁	(4v ₁ v ₁ v ₁ v ₁)				
		TTBB	YYGGI _d	IIIII	n ₀ n ₀ P ₀ P ₀ P ₀	T ₀ T ₀ T ₀ D ₀ D ₀	n ₁ n ₁ P ₁ P ₁ P ₁	T ₁ T ₁ T ₁ D ₁ D ₁	n _n n _n P _n P _n P _n	T _n T _n T _n D _n D _n
		21212	n ₀ n ₀ P ₀ P ₀ P ₀	d ₀ d ₀ f ₀ f ₀ f ₀	n _n n _n P _n P _n P _n	d _n d _n f _n f _n f _n	41414	N _h C _L hC _M C _H		
		TTCC	YYGGI _d	IIIII	P ₁ P ₁ h ₁ h ₁ h ₁	T ₁ T ₁ T ₁ D ₁ D ₁	d ₁ d ₁ f ₁ f ₁ f ₁	P _n P _n h _n h _n h _n	T _n T _n T _n D _n D _n	d _n d _n f _n f _n f _n
Tropopausa y vientos máximos	88P ₁ P ₁ P ₁	T ₁ T ₁ T ₁ D ₁ D ₁	d ₁ d ₁ f ₁ f ₁ f ₁	77P ₁ P ₁ P ₁	d ₁ d ₁ f ₁ f ₁ f ₁	(4v ₁ v ₁ v ₁ v ₁)					
	TTDD	YYGGI _d	IIIII	n ₁ n ₁ P ₁ P ₁ P ₁	T ₁ T ₁ T ₁ D ₁ D ₁	n _n n _n P _n P _n P _n	T _n T _n T _n D _n D _n			
Puntos notables	21212	n ₁ n ₁ P ₁ P ₁ P ₁	d ₁ d ₁ f ₁ f ₁ f ₁	n _n n _n P _n P _n P _n	d _n d _n f _n f _n f _n					

SYNOP (F - 11 E) : Informe de una observación en superficie procedente de una estación terrestre

IIIII Nddff VVwwW PPPTT N_hC_LhC_MC_H T_dT_da_jp_p (6P₀P₀P₀P₀) (7RRjj) (8N₂Ch₂) (9S_pS_pS_pS_p) (MONT'N'C'H'C₁)