



BOLETIN DIARIO

AÑO XXIV
2ª Epoca
Núm. 207.

MADRID, SABADO 26 de JULIO de 1.975

Dirección postal: Centro de Análisis y Predicción (Ciudad Universitaria), Apartado 285 - Madrid - 3 - (España) - Teléfono: 244 35 00
Fonometeo local: teléfono 094 - Fonometeo España: teléfono 232 69 40 de Madrid

TIEMPO PASADO (de 12 horas de ayer a 12 horas, T.M.G., de hoy):

Nubosidad y precipitaciones: Ayer durante el día, el cielo estuvo muy nuboso en Cataluña con alguna precipitación débil aislada; estuvo algo nuboso por la tarde, con nubes de evolución en el sistema Central. En el resto de España estuvo despejado. En la noche de hoy, continuó muy nuboso en la costa de Cataluña y de Levante, algo nuboso en Cantábrico y despejado en las demás regiones. De madrugada había nieblas en Estrecho, neblinas en Pontevedra y Santander y lloviznaba débilmente en Barcelona. Durante la mañana aumentó la nubosidad en la Costa del Sol y no hubo otras variaciones.

Vientos fuertes: No se registraron.

Temperaturas destacables: Las máximas de ayer se han registrado entre los 19° en Oviedo y los 38° en Jaén y Córdoba y entre 25° y 28° en Canarias. Las mínimas de hoy oscilaron desde 10° en Vitoria hasta 25° en Alicante y de 20° a 21° en Canarias. A mediodía de hoy las temperaturas extremas eran de 19° en Oviedo y Burgos y de 33° en Córdoba y Ciudad Real.

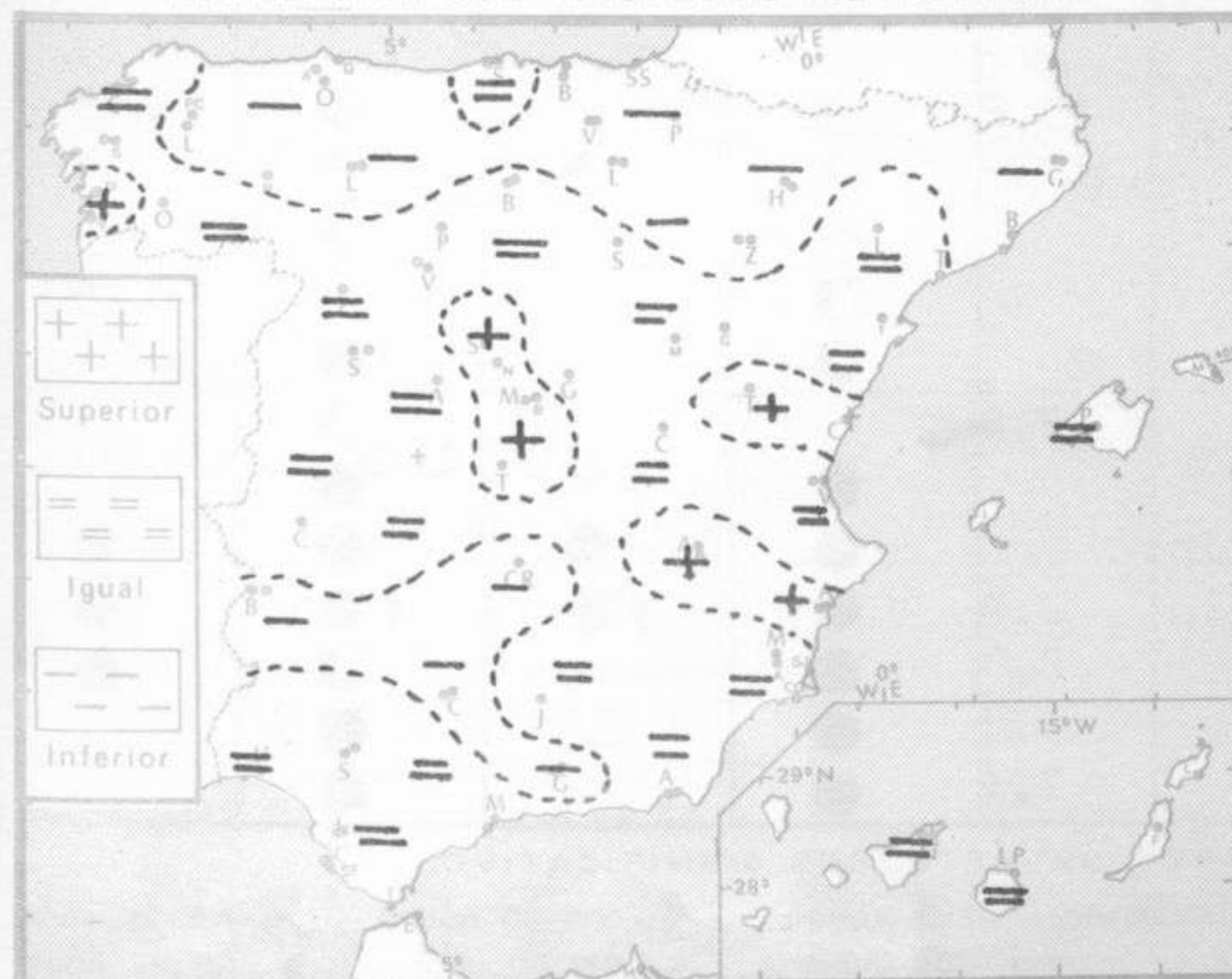
PRONOSTICO PARA MAÑANA:

Nuboso en Cataluña, Levante y Baleares con algunas precipitaciones débiles. Parcialmente nuboso en el Cantábrico con neblinas por la mañana. En el resto de la mitad norte de la Península formación de nubes por la mañana con algunos chubascos de carácter tormentosos por la tarde o noche. Poco nuboso en las demás regiones.

TENDENCIA PARA LOS DIAS 28 Y 29..

Días 28 Y 29: Nubosidad variable en el Cantábrico, Galicia, Duero, Ebro y Pirineos con chubascos aislados. En el Centro y Cataluña nubosidad de evolución diurna con riesgo de alguna tormenta. Poco nuboso en las demás regiones.

NIVEL TERMICO RESPECTO AL NORMAL



AREAS CON PRECIPITACION (12 h. ayer a 12 h. hoy)



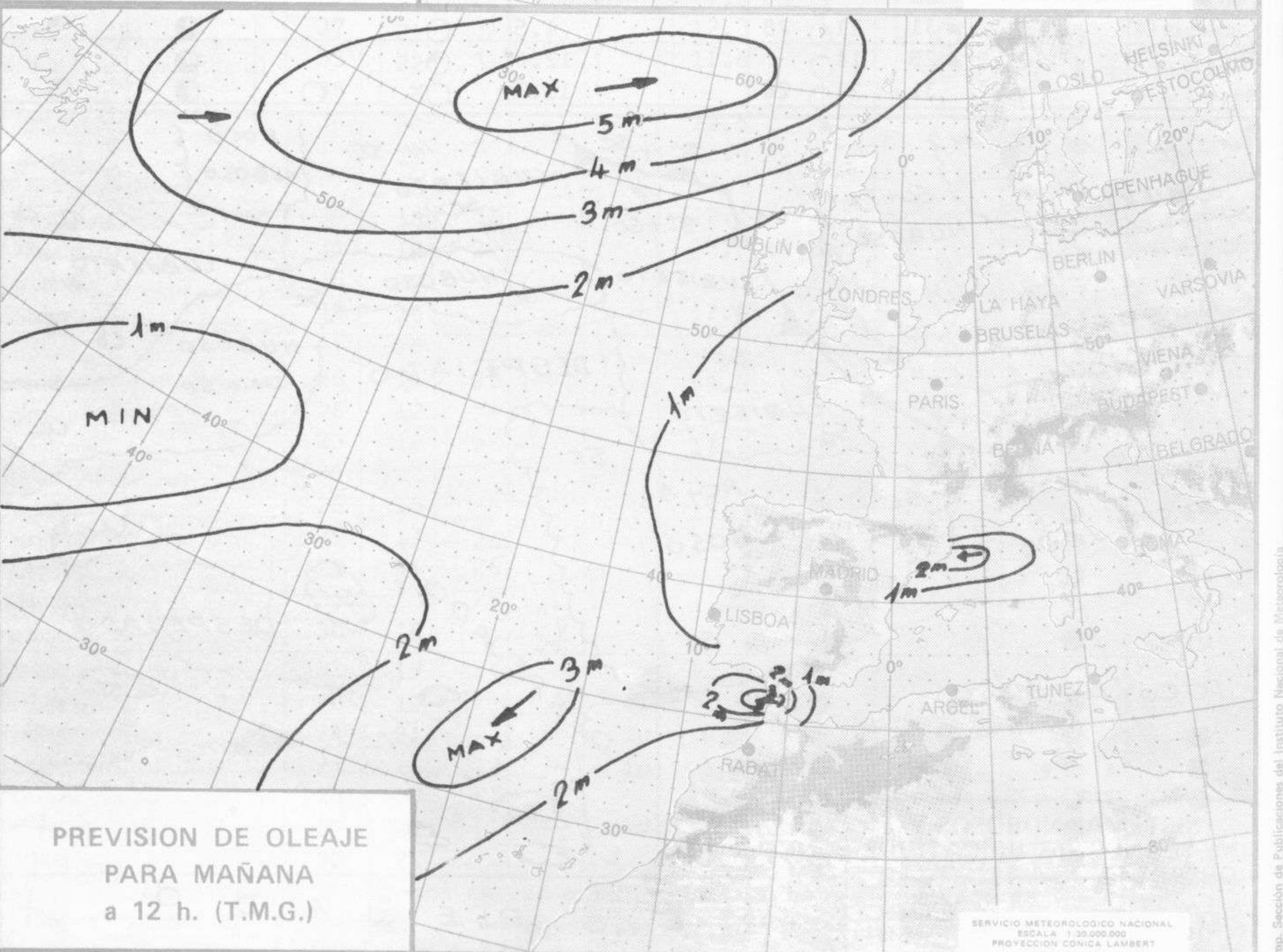
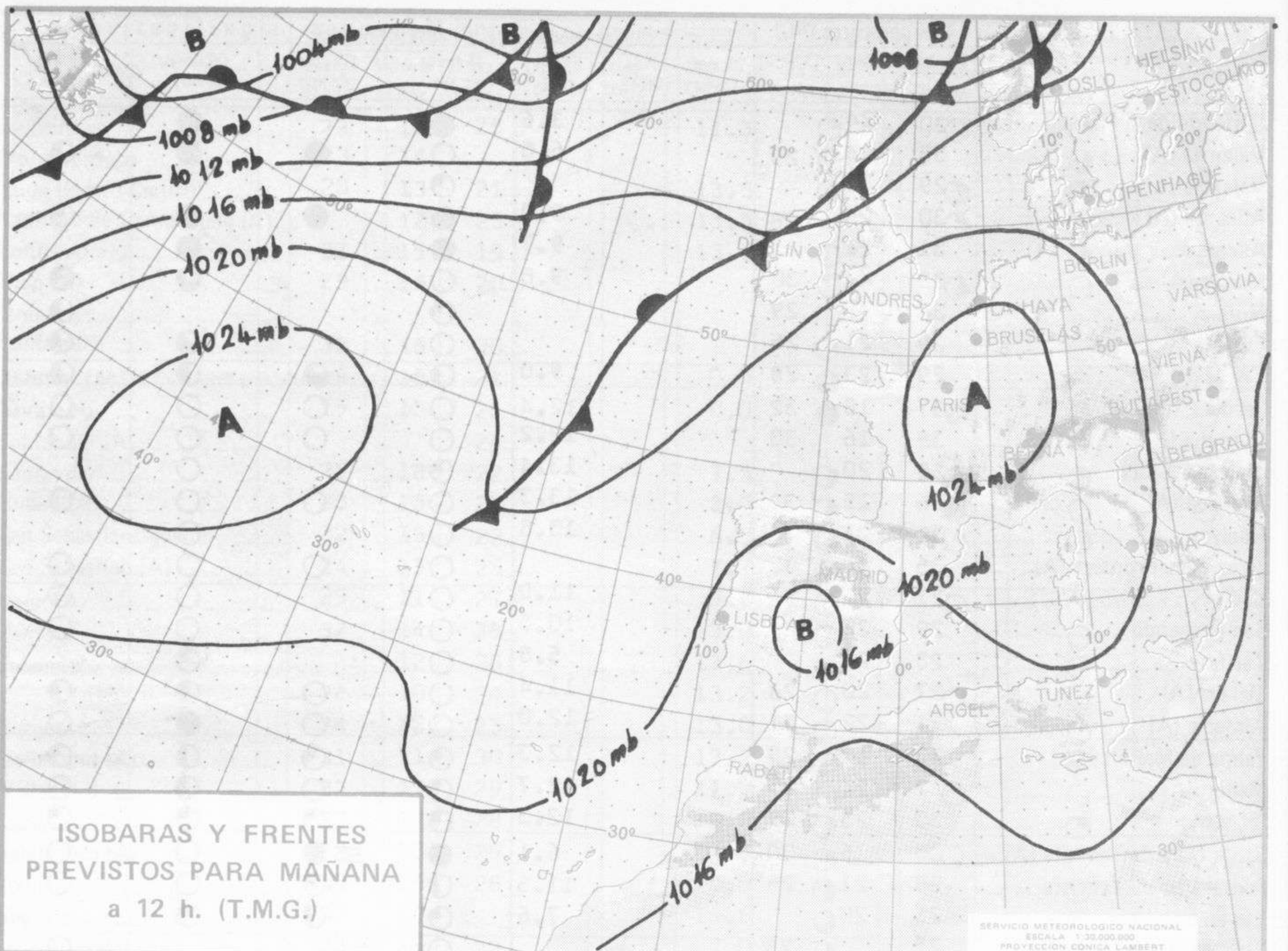
Estaciones	Temperaturas (°C)			Precipitación (l/m²)		Horas de sol ayer	Meteoros significativos			
	Máxima de ayer	Mínima de hoy	12 horas de hoy	06 ayer a 06 hoy	Hoy 06-12		18 horas de ayer	00 horas de hoy	06 horas de hoy	12 horas de hoy
La Coruña	23	15	25			11.3	☉	☉	☉	☉
Monteventoso	23	14					☉		☉	☉
Lugo (Punto Centro)	20	13	21			13.5	☉	☉	☉	☉
Santiago de Compostela (A)		12	25			13.5		☉	☉	☉
Pontevedra	31	15	19			13.7	☉		☉	☉
Vigo (A)	29	15	20				☉	☉	☉	☉
Orense										☉
Ponferrada	32	16	30				☉		☉	☉
Asturias (A)	19	15	21			0.0	☉		☉	☉
Oviedo	19	13	21			0.0	☉	☉	☉	☉
Santander (A)			24							☉
Santander	22	18	22			7.5	☉	☉	☉	☉
Bilbao (A)	23	13	27			3.9	☉	☉	☉	☉
San Sebastian/Igueldo	22	13	22			6.5	☉	☉	☉	☉
San Sebastian (A)	24	13	25			7.7	☉		☉	☉
León (A)	29	11	27			9.5	☉	☉	☉	☉
Zamora	32	14	28			13.0	☉		☉	☉
Palencia		12	28			13.6			☉	☉
Burgos (A)	24	10	24			13.2	☉	☉	☉	☉
Burgos	24	12	25			13.0	☉		☉	☉
Valladolid (A)	31	11	30			13.2	☉		☉	☉
Valladolid	32	13	29			11.7	☉	☉	☉	☉
Soria	32	12	28			12.9	☉		☉	☉
Salamanca (A)	32	13	29				☉	☉	☉	☉
Avila	30	15	28			9.0	☉		☉	☉
Segovia	32	17				11.6	☉		☉	☉
Navacerrada	23	17	22			7.0	☉		☉	☉
Madrid/Barajas	37	21	31			12.3	☉	☉	☉	☉
Madrid (Cdad.Universitaria)	35	22	31			11.6	☉	☉	☉	☉
Guadalajara	35	X					☉		☉	☉
Toledo	36	24				12.6	☉		☉	☉
Cuenca		17				12.6			☉	☉
Molina de Aragón		13				12.7			☉	☉
Ciudad Real	36	13	33			12.4	☉	☉	☉	☉
Albacete (A)	34	19	29			12.5	☉	☉	☉	☉
Cáceres	36	22					☉	☉	☉	☉
Badajoz (A)	36	15				12.8	☉		☉	☉
Vitoria (A)	21	10					☉		☉	☉
Logroño	26	11	25			8.6	☉		☉	☉
Logroño (A)	26	12	24			7.8	☉	☉	☉	☉
Pamplona	23	12	26			13.7	☉		☉	☉
Huesca (A)	30						☉		☉	☉
Daroca	26	15	28			13.0	☉		☉	☉
Zaragoza (A)	29	17	26			12.9	☉	☉	☉	☉
Zaragoza	29	16	26				☉		☉	☉
Calamocha	31		28				☉		☉	☉
Teruel	30	18		9			☉		☉	☉
Lérida	31	19	24			12.8	☉		☉	☉
Gerona (A)	28	19					☉		☉	☉
Barcelona	24	21	23	ip	ip		☉	☉	☉	☉
Barcelona (A)	27	18	23	ip	ip	1.2	☉	☉	☉	☉
Reus (A)	28	23	25	ip		8.0	☉	☉	☉	☉
Tarragona	29	22		ip		4.8	☉		☉	☉
Tortosa	30	25				7.4	☉		☉	☉

SIMBOLOS UTILIZADOS EN LOS CUADROS DE METEOROS SIGNIFICATIVOS

- ☉ Llovizna ☉ Neblina ☉ Relámpagos ☉ Granizo ☉ Despejado ☉ Nuboso ☉ NW 30 nudos ☉ NE 35 nudos
☉ Lluvia ☉ Niebla ☉ Tormenta ☉ Nieve ☉ Poco nuboso ☉ Cubierto ☉ SW 50 nudos ☉ SE 65 nudos

Estaciones	Temperaturas (°C)			Precipitación (l/m ²)		Horas de sol ayer	Meteoros significativos			
	Máxima de ayer	Mínima de hoy	12 horas de hoy	06 ayer a 06 hoy	Hoy 06-12		18 horas de ayer	00 horas de hoy	06 horas de hoy	12 horas de hoy
Castellón de la Plana ...	30	24				3.6	●		●	
Valencia (A) ...	30	24	29			6.5	○	●	●	○
Valencia ...	29						○			
Alicante (A) ...	30	25	28			9.9	●	●	●	○
Alicante ...	31	24				9.7	●		●	
Murcia (A) ...	33	23	30			9.8	○		○	○
Murcia ...	32		29				○			○
Cartagena ...	29	21	25				○		○	○
San Javier ...	29	23	28			9.0	○	●	○	○
Sevilla (A) ...	37	18	32			12.4	○	○	○	○
Córdoba (A) ...	38	16	33			12.2	○	○	○	○
Jaén ...	38	20				13.4	○		○	
Granada (A) ...	36	15	32			13.3	○	○	○	○
Huelva ...	35	21				13.8	○		○	
Jerez de la Frontera (A) ...	35	18	33				○		○	○
Cádiz ...	27	22	24			11.0	○		○	○
San Fernando ...	29	20	27			10.5	○		○	○
Tarifa ...	23	20				5.8	○		○	
Málaga (A) ...	27	20	28			11.4	○	○	○	○
Almería (A) ...	31	22	31			12.0	○	○	○	○
Palma de Mallorca (A) ...	33	17	29			12.3	○	○	○	○
Mahón (A) ...	27	21	25			12.7	○	○	○	○
Ibiza (A) ...	30	23	29			12.3	○	○	○	○
Santa Cruz de Tenerife (A)...	23	16	30			6.1	●	≡●	○	○
Santa Cruz de Tenerife ...	28	21	28			11.5	○	○	○	○
Las Palmas (A) ...	25	20				7.6	○	○	○	
Fuerteventura (A) ...	25		28				○		○	○
Lanzarote (A) ...	31	21	28			1.5	○		○	○
Ceuta ...	25	14				12.6	○		○	○
Melilla ...	31	21	28			11.3	○	○	○	○





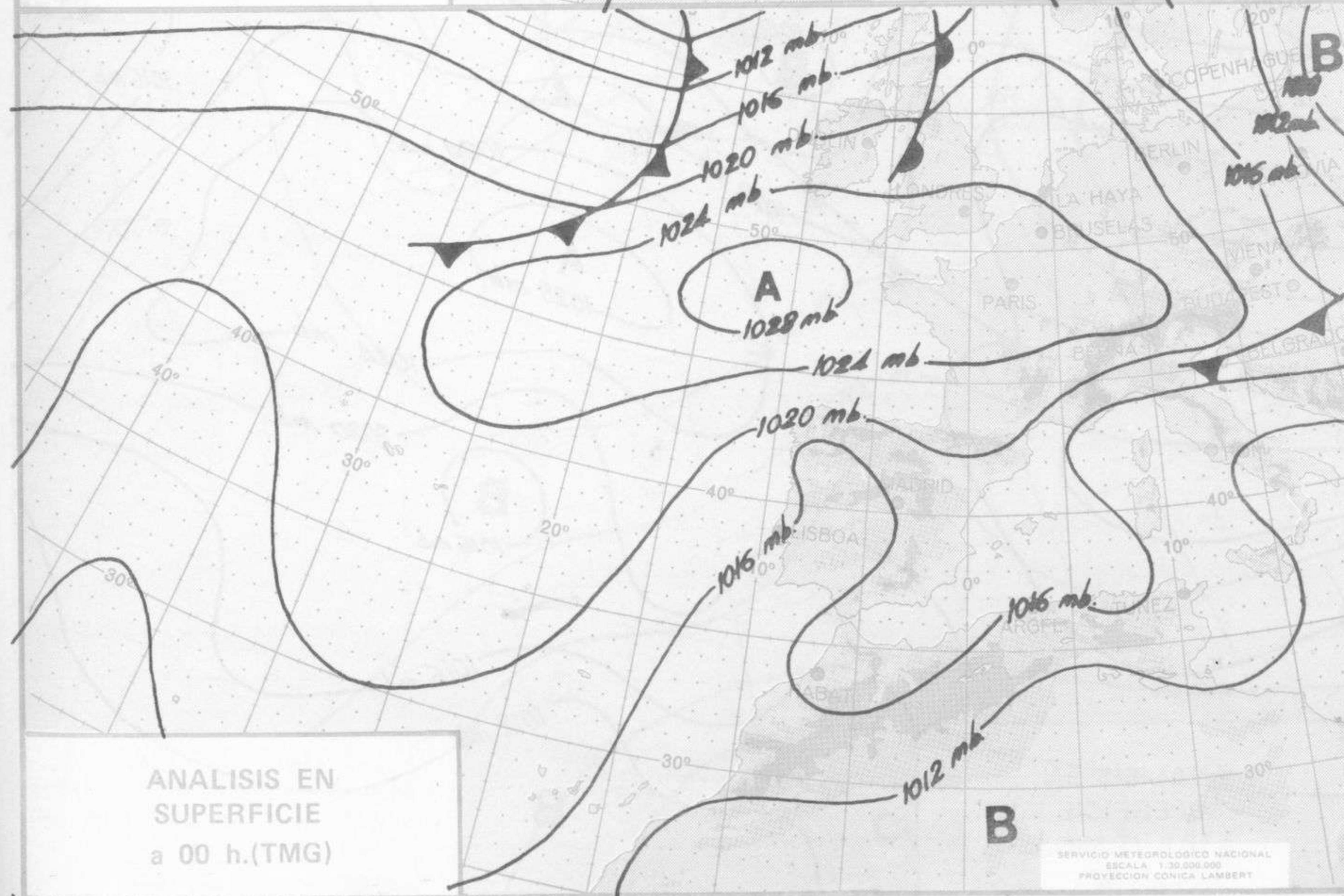
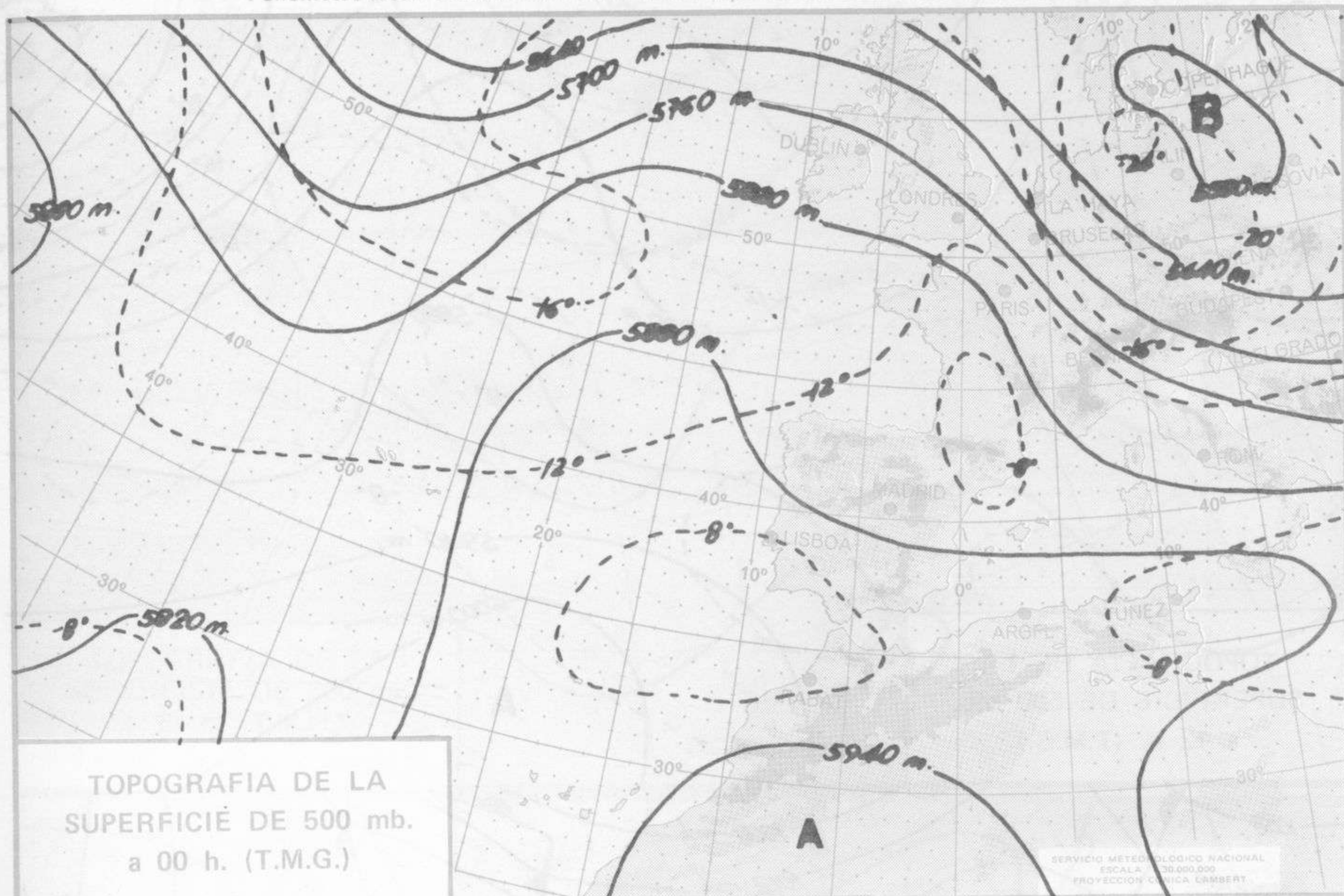


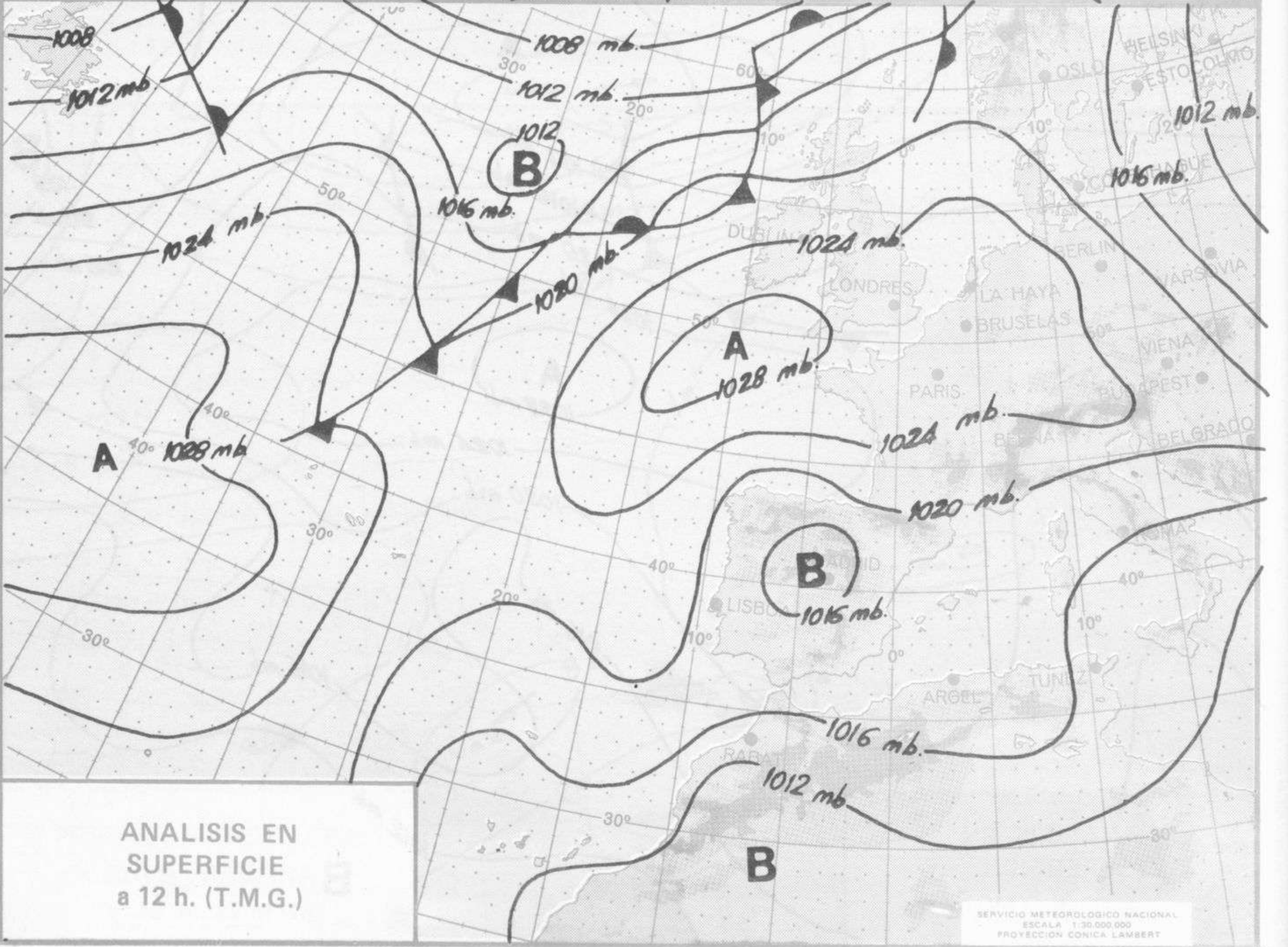
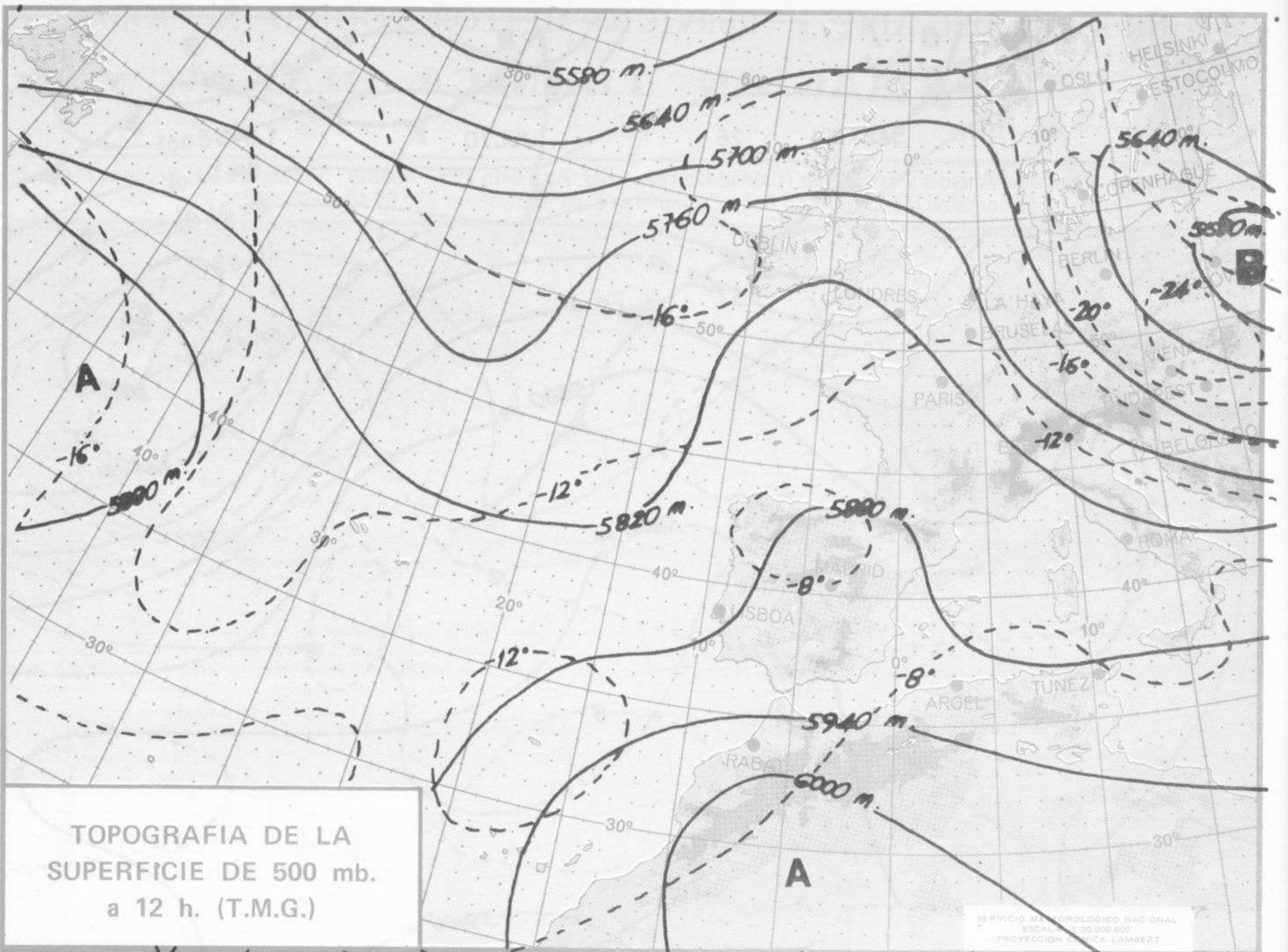
INFORMACION TECNICA DIARIA

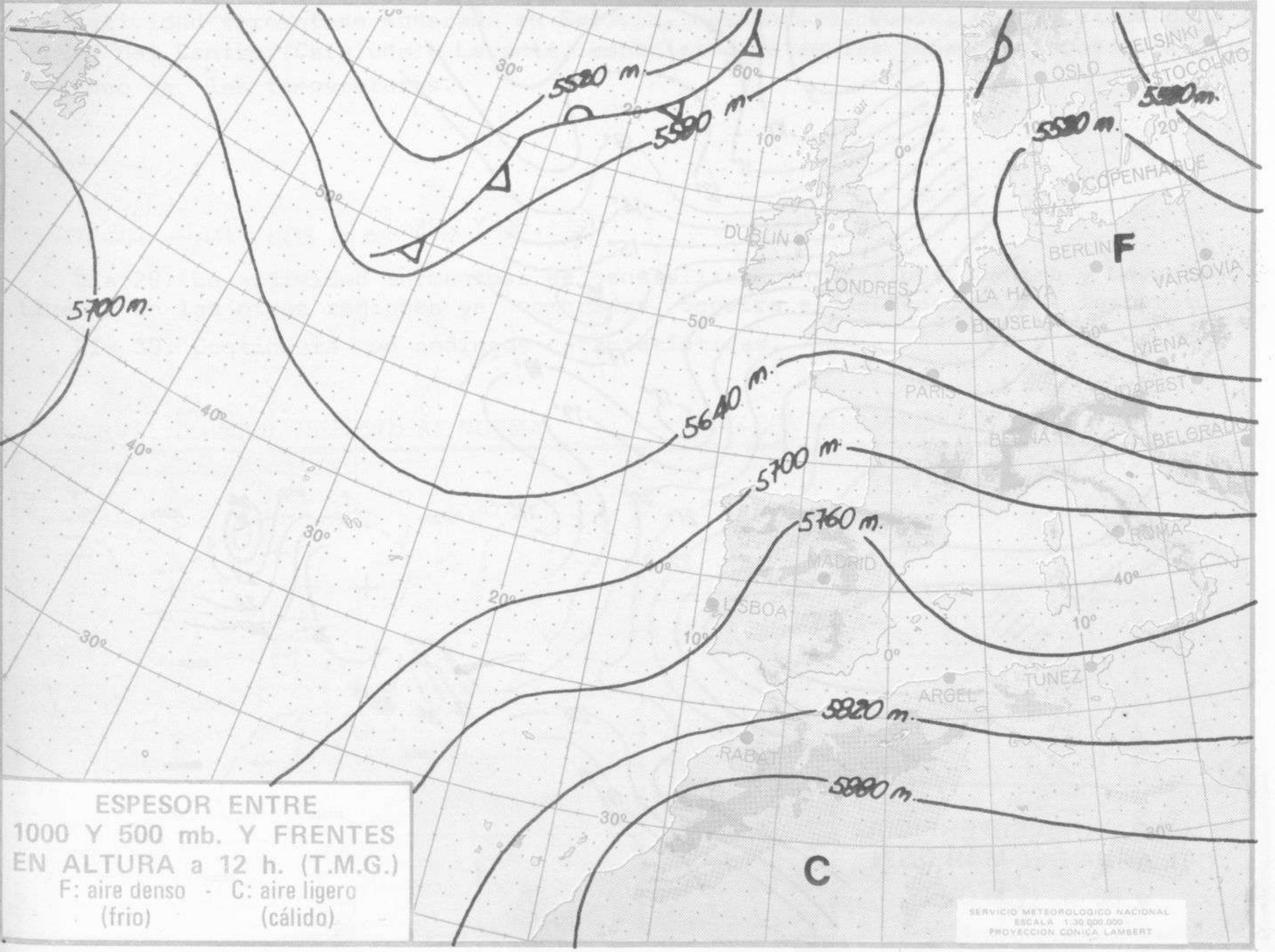
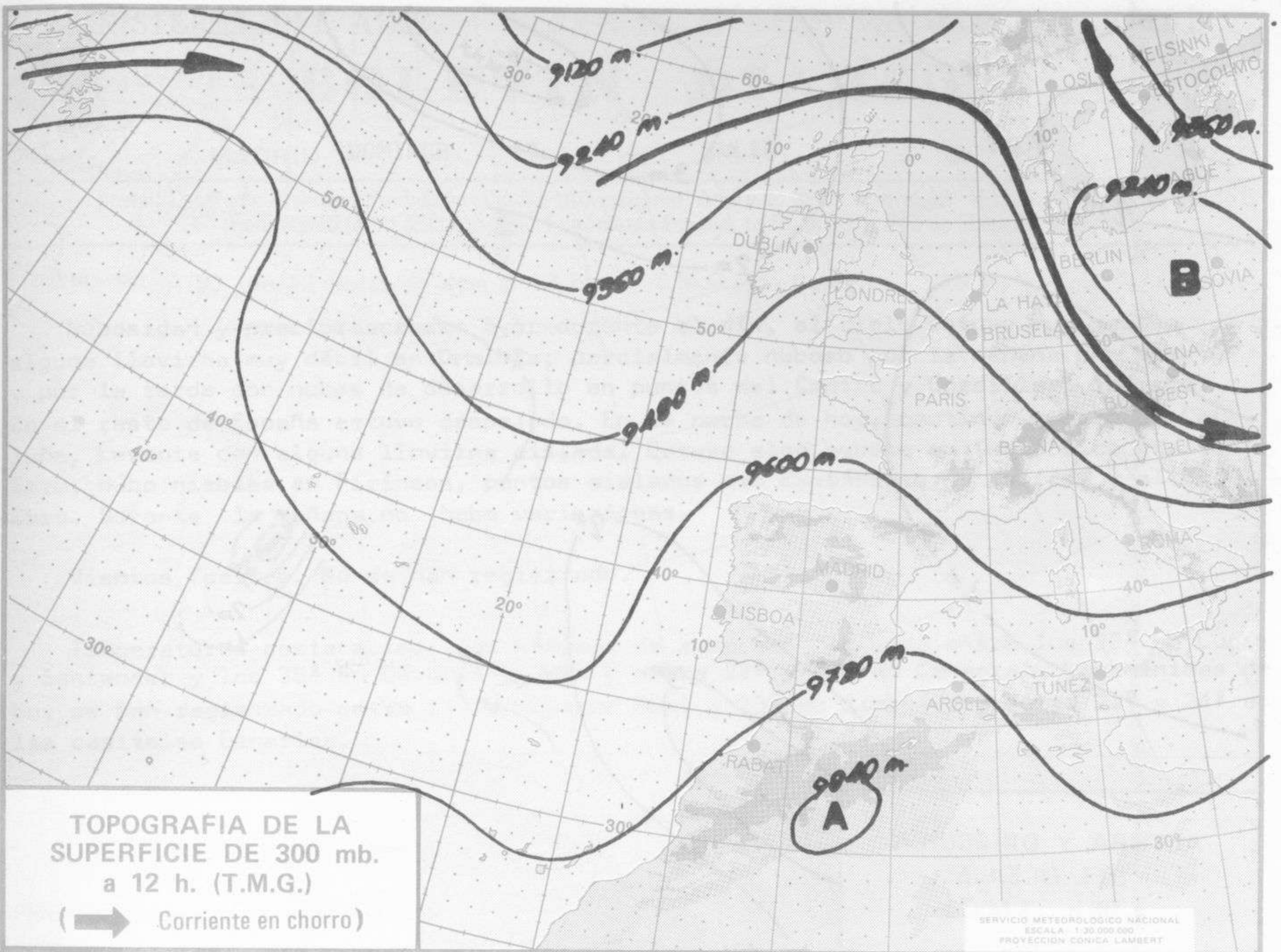
Núm. 207.

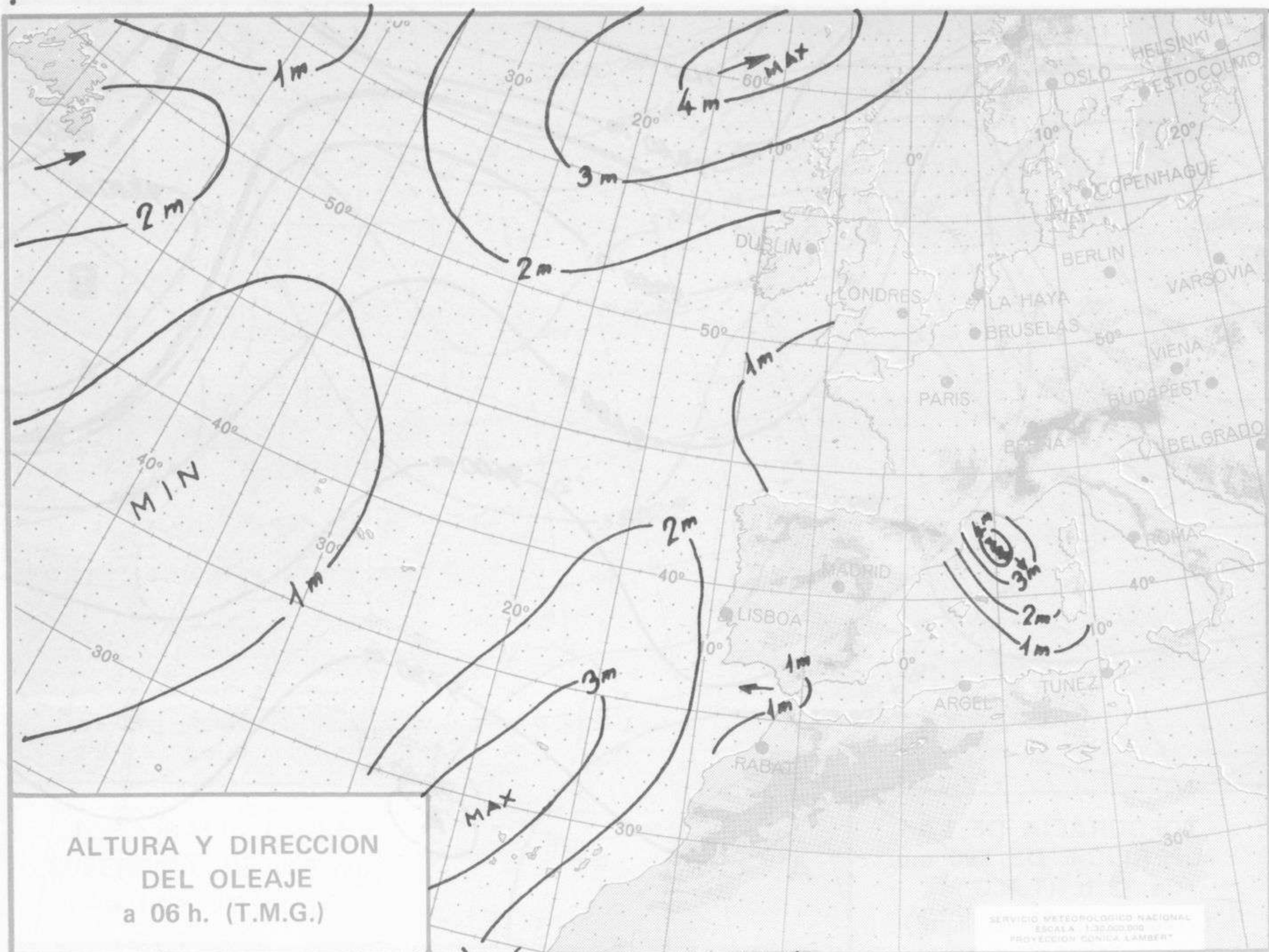
MADRID, SABADO 26 de JULIO de 1975

Dirección postal: Centro de Análisis y Predicción (Ciudad Universitaria), Apartado 285 - Madrid - 3 - (España) - Teléfono: 244 35 00
Fonometeo local: teléfono 094 - Fonometeo España: teléfono 232 69 40 de Madrid

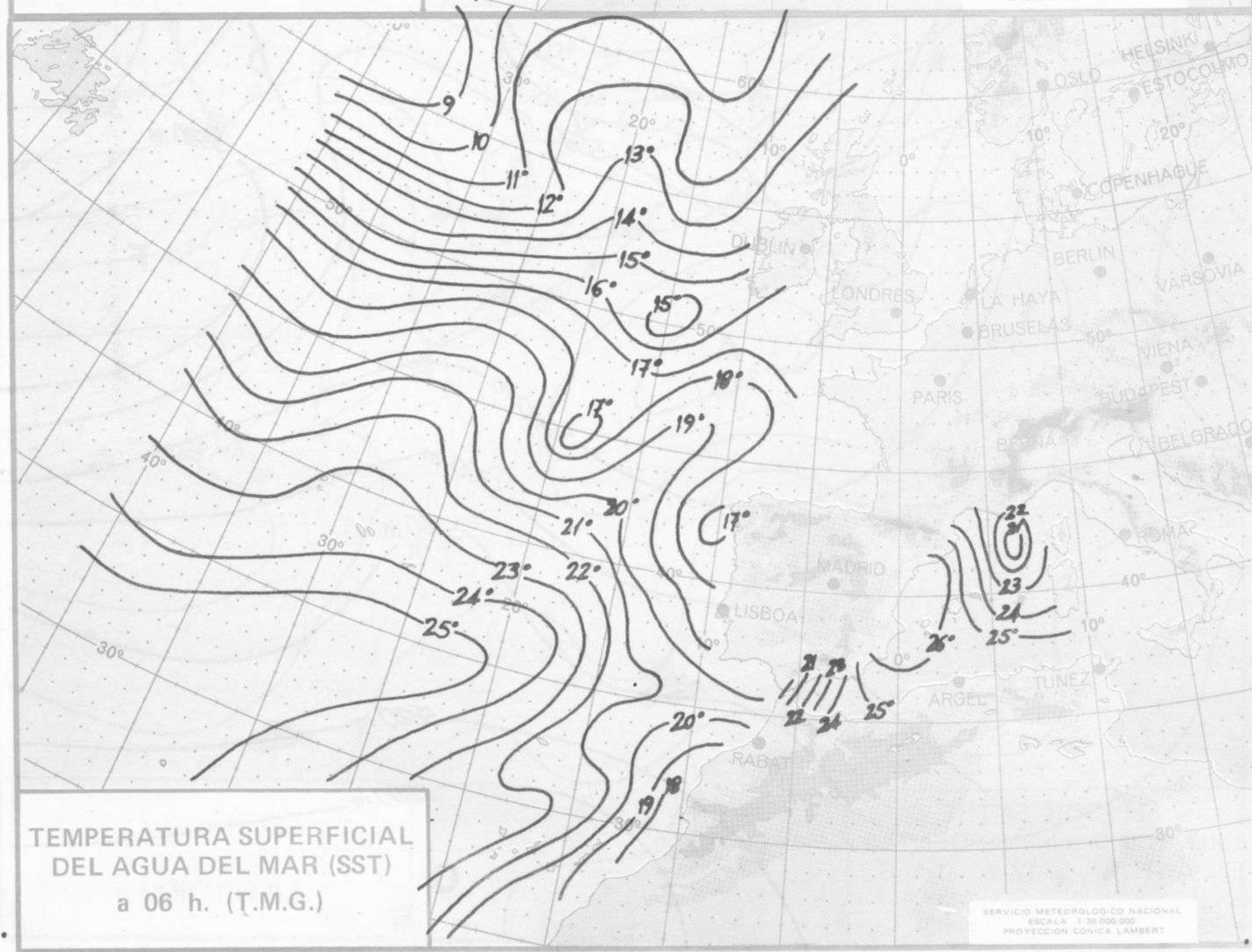








ALTURA Y DIRECCION DEL OLEAJE a 06 h. (T.M.G.)



TEMPERATURA SUPERFICIAL DEL AGUA DEL MAR (SST) a 06 h. (T.M.G.)



COMPLEMENTO A LA INFORMACION TECNICA DIARIA



Dirección postal: Centro de Análisis y Predicción (Ciudad Universitaria), Apartado 285 - Madrid - 3 - (España) - Teléfono: 244 35 00
 Fonometeo local: teléfono 094 - Fonometeo España: teléfono 232 69 40 de Madrid

MADRID, Sábado 26 de JULIO de 1975

R A D I O S O N D E O S																					
Sondeos a 00 horas (T M G)									Sondeos a 12 horas (T M G)												
Presiones tipo						Puntos notables			Presiones tipo						Puntos notables						
PPP	hhh	TT	DD	dd	ff	PPP	TT	DD	PPP	TT	DD	PPP	hhh	TT	DD	dd	ff				
La Coruña 08.001	1000	171	17	45	05	15	1013	18	60				1000	156	12	56	02	03			
	850	1551	17	76	08	05	952	14	44				850	1549	17	56	16	10			
	700	3181	8	70	11	05	895	14	60				700	3181	8	70	18	12			
	500	5870	-11	65	28	14	871	18	78				500	5870	-9	72	16	18			
	400	7540	-22	66	02	04	754	12	72				400	7570	-19	70	22	12			
	300	9610	-35	67	24	67	546	-5	65				300	9660	-32	67	22	34			
	250	10860	-42	66	25	60	468	-15	66				250	10930	-39	66	22	50			
	200	12340	-51		27	54	454	-15	66				200	12430	-48		22	40			
	150	14170	-62		27	37	365	-27	66				150	14280	-57		24	38			
	100	16670	-64		27	19	155	-60					100	16830	-59		21	08			
	70						105	-65					70								
50												50									
30												30									
20												20									
Madrid / Barajas 08.221	1000	106					943	28	62				1000	132				946	28	66	
	850	1585	23	66	26	24	814	20	67				850	1559	19	59	00	00	854	19	58
	700	3191	7	60	11	33	650	0	57				700	3204	9		21	06	822	21	64
	500	5860	-10				563	-5	70				500	5850	-8		23	13	571	-4	
	400	7550	-19		28	28	400	-19					400	7560	-18		26	16	463	-10	
	300	9620	-36		28	37	276	-41					300	9650	-33		26	25	197	-52	
	250	10860	-45		28	42	142	-65					250	10910	-42		25	31	125	-67	
	200	12330	-53		29	41							200	12390	-52		26	25	112	-67	
	150	14140	-64		29	29							150	14220	-61		27	20			
	100	16610	-67		01	07							100								
	70												70								
50												50									
30												30									
20												20									
Palma de Mallorca / Bon Bonet 08.302	1000	171	23	34	12	03	1014	23	56				1000	177	27	59	23	14	1014	28	60
	850	1575	20	24	32	08	885	17	00				850	1583	16	39	31	10	887	17	17
	700	3220	9	50	32	33	864	20	15				700	3218	7	57	29	26	833	16	56
	500	5870	-9		30	14	779	17	50				500	5890	-10		34	08	657	2	40
	400	7550	-22		28	12	647	3	22				400	7570	-21		31	19	594	-3	70
	300	9610	-35		31	40	559	-3	57				300	9640	-35		32	51	569	-3	
	250	10860	-44		32	58	425	-19					250	10890	-43		33	60	306	-34	
	200	12330	-52		32	61	224	-48					200						243	-44	
	150	14150	-62		32	68	131	-66					150						218	-47	
	100	16620	-65		32	25							100								
	70												70								
50												50									
30												30									
20												20									
Santa Cruz de Tenerife 60.020	1000	129	22	28	00	00	1011	22	43				1000	132	28	66	10	06	1011	27	57
	850	1556	26				999	22	24				850	1573	26		11	08	942	32	
	700	3222	12		14	16	967	21	40				700	3239	13		16	10	764	20	
	500	5920	-10		21	20	943	xx	62				500	5950	-10	61	17	06	517	-8	57
	400	7620	-19		21	18	888	29					400	7640	-20		27	14	472	-14	
	300	9690	-35		22	20	795	21					300	9710	-35		27	16	461	-13	
	250	10940	-44		22	20	540	-6	37				250	10960	-43		28	14	194	-55	
	200	12420	-54		22	20	499	-9					200	12430	-53		28	10	119	-73	
	150	14240	-59		22	16	419	-17					150	14240	-65		20	10			
	100	16670	-72		21	16	333	-30					100	16650	-72		14	10			
	70						191	-56					70								
50						139	-60					50									
30						109	-73					30									
20												20									

V I E N T O E N A L T I T U D																
Estación	Tipo de Sonda	Indicativo	dia/hora	Tierra dd ff	1.000m. dd ff	1.500m. dd ff	2.000m. dd ff	3.000m. dd ff	4.000m. dd ff	5.500m. dd ff	7.000m. dd ff	9.000m. dd ff	10.500m. dd ff	12.000m. dd ff	13.500m. dd ff	16.000m. dd ff

INFORMACION SINOPTICA DE ESPAÑA - Dia 26 de JULIO de 1975

Table with columns: Estaciones, SYNOPSIS de 00 horas (T.M.G.), SYNOPSIS de 06 horas (T.M.G.), SYNOPSIS de 12 horas (T.M.G.), SYNOPSIS de 18 horas (T.M.G.). It lists weather data for various Spanish cities like LA CORUÑA, MADRID, SEVILLA, etc., across four different time slots.