



# BOLETIN DIARIO

AÑO XXIV

2ª Epoca

Núm. 116

MADRID, SABADO 26 de ABRIL de 1.975

Dirección postal: Centro de Análisis y Predicción (Ciudad Universitaria), Apartado 285 - Madrid - 3 - (España) - Teléfono: 244 35 00  
Fonometeo local: teléfono 094 - Fonometeo España: teléfono 232 69 40 de Madrid

TIEMPO PASADO (de 12 horas de ayer a 12 horas, T.M.G., de hoy):

**Nubosidad y precipitaciones:** Ayer durante el día el cielo estuvo muy nuboso en Centro, Andalucía con algún chubasco muy disperso; nuboso en Duero, Levante y Sudeste con algún chubasco muy débil en puntos del Duero. En las demás regiones hubo escasa nubosidad. Hubo nieblas en Galicia, Ebro, Cataluña y Cantábrico, en donde persistieron todo el día. En la noche pasada hubo nubosidad muy abundante con precipitaciones en Andalucía y Extremadura con alguna tormenta en la Costa del Sol. Estuvo nuboso en Canarias, Centro, Sudeste. Hubo nieblas en Galicia, Duero, Ebro, Cataluña y Cantábrico, en donde persistían a mediodía. De madrugada se recogieron 21 litros por metro cuadrado en los aeropuertos de Granada y Málaga.

**Vientos fuertes:** No se registraron.

**Temperaturas destacables:** Las máximas de ayer han oscilado desde 14<sup>º</sup> en Avila a 26<sup>º</sup> en Lérida, Gerona y Zaragoza y alrededor de 22<sup>º</sup> en Canarias. Las mínimas de hoy se registraron entre los 4<sup>º</sup> de Albacete y los 15<sup>º</sup> de Barcelona y entre 14<sup>º</sup> y 17<sup>º</sup> en capitales canarias.

## PRONOSTICO PARA MAÑANA:

En Andalucía occidental, región del Estrecho, Extremadura y Sudeste, nubosidad abundante con chubascos dispersos, que en numerosos puntos serán de carácter tormentoso. En Levante parcialmente nuboso. En Centro y Duero nubosidad de evolución diurna con riesgo de chubascos aislados, principalmente por la tarde. Poco nuboso en las demás regiones con nieblas matinales en el Cantábrico y cabecera del Ebro.

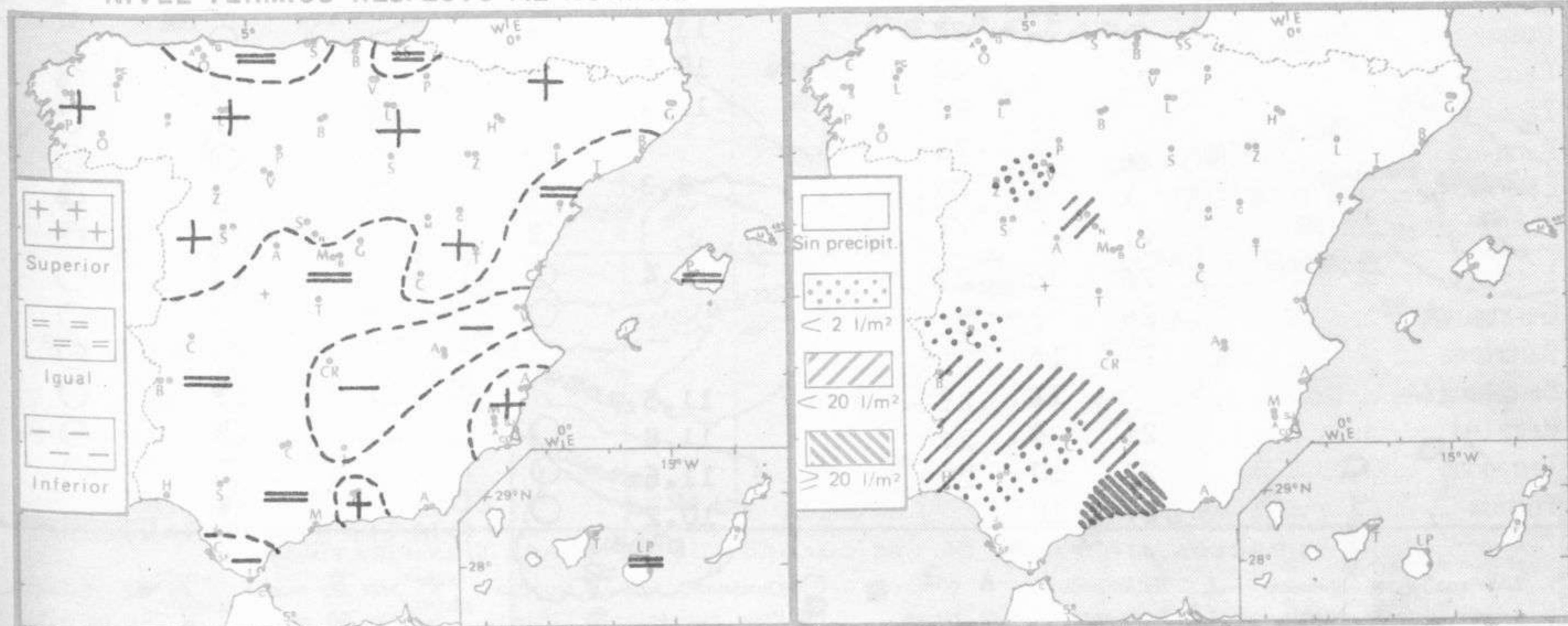
## TENDENCIA PARA LOS DIAS 28 y 29:

**Día 28:** Continuará con análogas características.

**Día 29:** Nubosidad de evolución diurna con chubascos dispersos, más frecuentes en Andalucía occidental, Centro y Aragón. Los chubascos serán de carácter tormentoso en algunos puntos.

NIVEL TERMICO RESPECTO AL NORMAL

AREAS CON PRECIPITACION (12 h. ayer a 12 h. hoy)



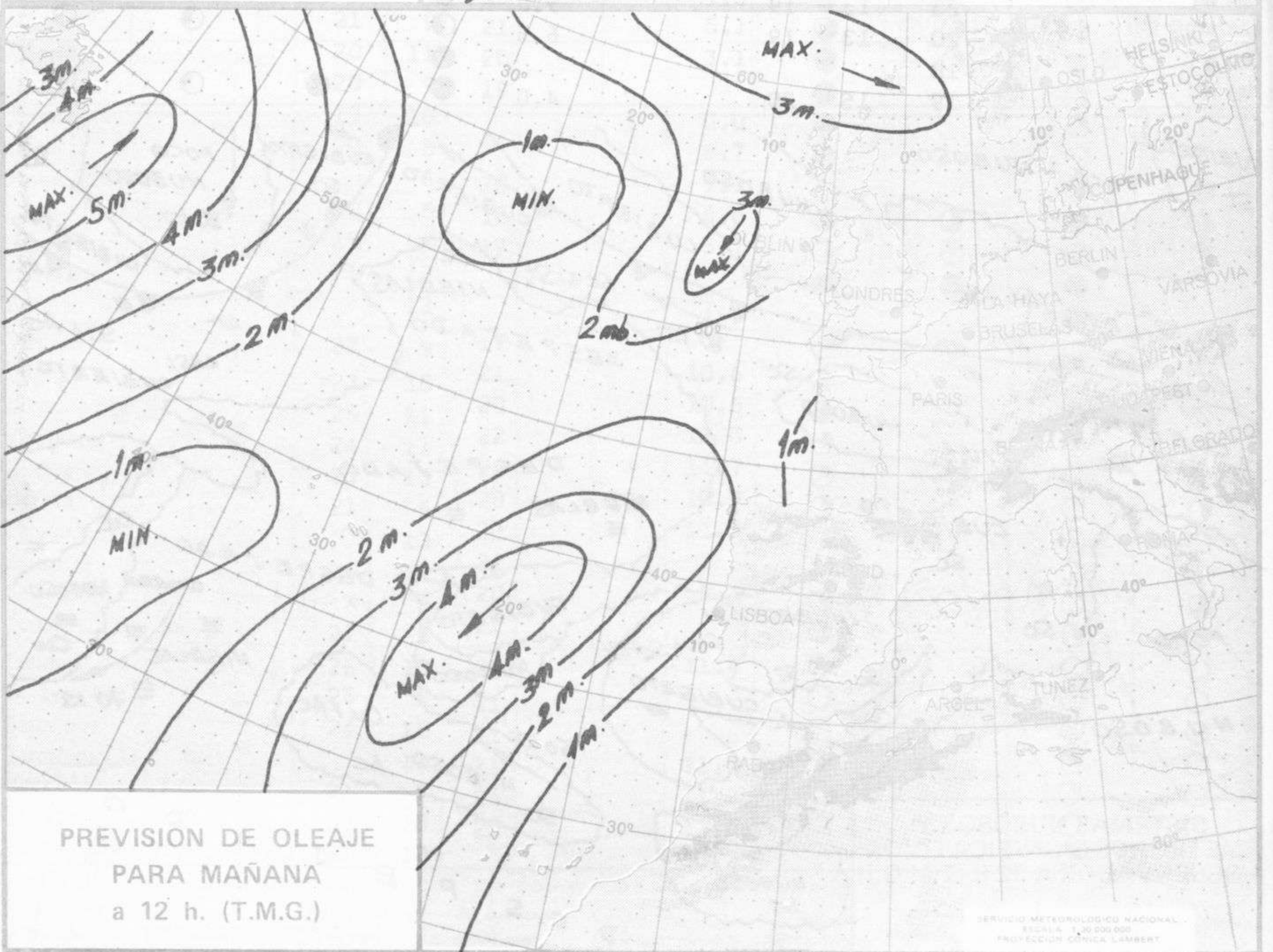
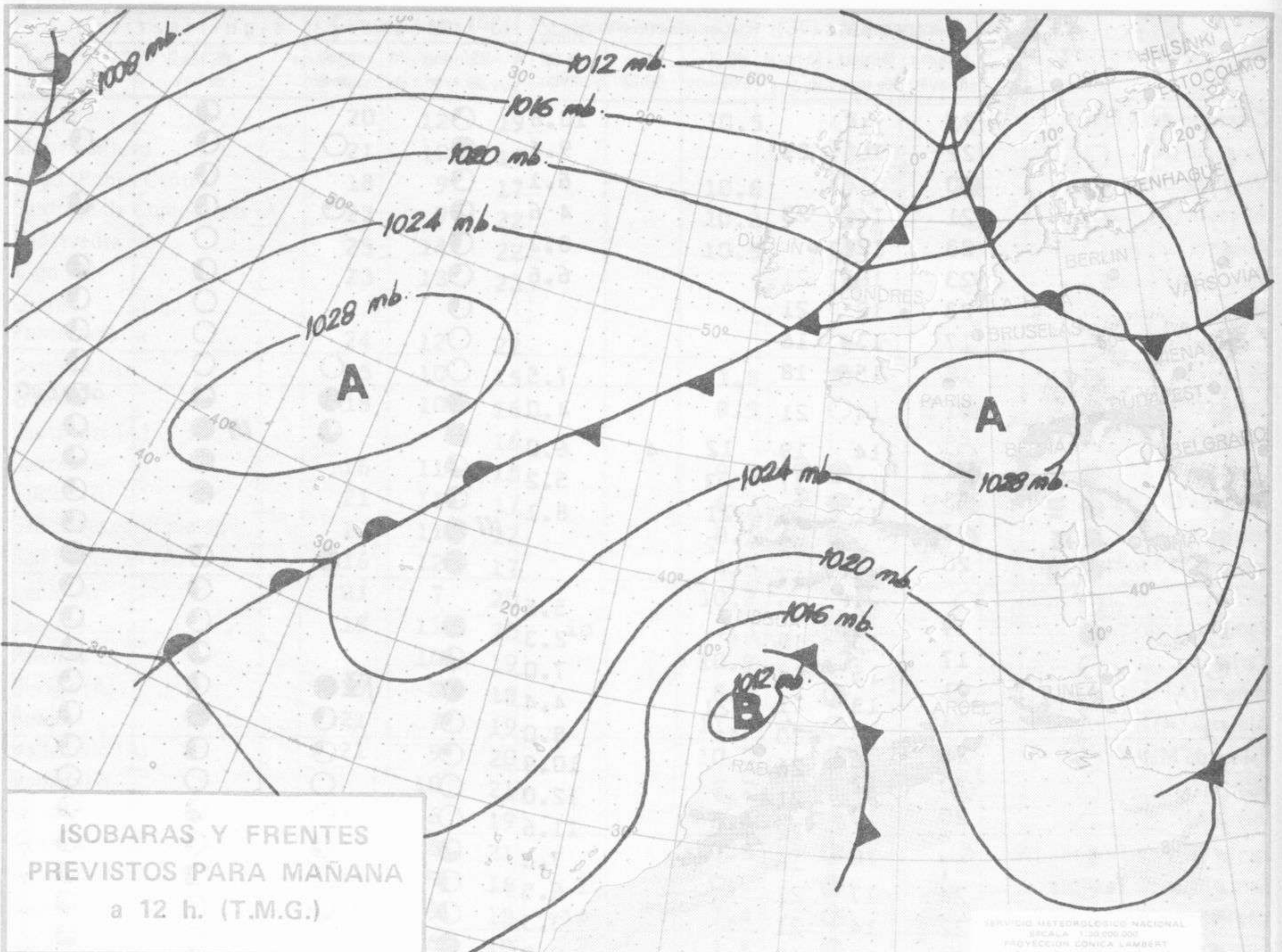
Estaciones	Temperaturas (°C)			Precipitación (l/m²)		Horas de sol ayer	Meteoros significativos			
	Máxima de ayer	Mínima de hoy	12 horas de hoy	06 ayer a 06 hoy	Hoy 06-12		18 horas de ayer	00 horas de hoy	06 horas de hoy	12 horas de hoy
La Coruña ... ..	20	12	19			10.5	☾	○	○	○
Monteventoso ... ..	21	10	17				☾		○	☾
Lugo (Punto Centro) ... ..	18	9	17			10.6	☾	●	●	☾
Santiago de Compostela (A)	23	9	22			10.2	☾	○	○	○
Pontevedra ... ..	25	14	22			10.5	☾		○	☾
Vigo (A) ... ..	23	13	23				☾	☾	○	○
Orense ... ..										
Ponferrada ... ..	24	12	22				☾		☾	☾
Asturias (A)	15	10	15			1.8	●		●	☾
Oviedo ... ..	18	10	16			8.9	○	☾	☾	☾
Santander (A) ... ..			16					☾	☾	☾
Santander ... ..	16	11	15			9.0	☾	☾	☾	○
Bilbao (A) ... ..	21	11	17			6.7	☾	☾	☾	☾
San Sebastian/Igueldo ... ..	15	11	12			0.5	☾	☾	☾	●
San Sebastian (A) ... ..	16	12	17			4.5	○	☾	☾	☾
León (A) ... ..	21	7	20			10.2	☾	○	○	☾
Zamora ... ..	19	11	20	ip		7.3	☾		●	☾
Palencia ... ..		10	19			10.9			○	☾
Burgos (A) ... ..	19	8	18			8.6	☾	○	○	○
Burgos ... ..	21	7	19			11.4	☾		○	○
Valladolid (A) ... ..	21	9	20			10.0	●		○	☾
Valladolid ... ..		10	21			8.2		○	○	○
Soria ... ..	19	6	19			6.4	☾		○	☾
Salamanca (A) ... ..	17	8	21			7.5	☾	☾	☾	☾
Avila ... ..	14	9	16	1		0.0	●		☾	☾
Segovia ... ..	18	9	18	ip		7.4	☾		☾	☾
Navacerrada ... ..	8	6	10	2		1.6	●		☾	☾
Madrid/Barajas ... ..	21	9	21			5.1	☾	☾	☾	☾
Madrid (Cdad.Universitaria)	20	11	20			3.1	●	☾	●	☾
Guadalajara ... ..	20	9	19				●		☾	☾
Toledo ... ..	19	10				0.0	●		☾	☾
Cuenca ... ..	20	8				8.7	●		○	○
Molina de Aragón ... ..		3	20			9.1			○	●
Ciudad Real ... ..	20	5	18			6.6	●	☾	●	☾
Albacete (A) ... ..	19	4	19			5.7	☾	○	☾	☾
Cáceres ... ..	21	13		ip			●	●	●	☾
Badajoz (A) ... ..		12		15		7.5			●	☾
Vitoria (A) ... ..	22	9	17				☾		☾	○
Logroño ... ..	23	10	21			10.6	☾		○	○
Logroño (A) ... ..	25	11	20			10.5	☾	○	○	○
Pamplona ... ..	24	11	22			12.0	☾		☾	☾
Huesca (A) ... ..	24	13	22			11.7	☾		○	○
Daroca ... ..	21	6	20			10.9	☾		○	☾
Zaragoza (A) ... ..		13	23			11.3		☾	○	☾
Zaragoza ... ..	26	13	22				○		○	○
Calamocho ... ..	X	2	20			8.3	☾	○	○	☾
Teruel ... ..	21	5	21				☾		☾	☾
Lérida ... ..	26	10	22			11.4	○		○	○
Gerona (A) ... ..	26	8	21				○		○	○
Barcelona ... ..	24	15	21				○	○	○	○
Barcelona (A) ... ..		11	21			11.5		○	☾	○
Reus (A) ... ..	21	9	24			11.8	○		☾	○
Tarragona ... ..	22	10	20			11.6	○		○	○
Tortosa ... ..	27	10				10.2	○		☾	○

SÍMBOLOS UTILIZADOS EN LOS CUADROS DE METEOROS SIGNIFICATIVOS

- ☾ Llovizna    ☁ Neblina    ⚡ Relámpagos    ▲ Granizo    ○ Despejado    ☾ Nuboso    ⚡ NW 30 nudos    ⚡ NE 35 nudos
- ☾ Lluvia    ☁ Niebla    ⚡ Tormenta    \* Nieve    ☾ Poco nuboso    ● Cubierto    ⚡ SW 50 nudos    ⚡ SE 65 nudos

Estaciones	Temperaturas (°C)			Precipitación (l/m <sup>2</sup> )		Horas de sol ayer	Meteoros significativos			
	Máxima de ayer	Mínima de hoy	12 horas de hoy	06 ayer a 06 hoy	Hoy 06-12		18 horas de ayer	00 horas de hoy	06 horas de hoy	12 horas de hoy
Castellón de la Plana ...	22	11				10.8	☉		☉	
Valencia (A) ...	22	10	23			9.4	☉	○	☉	☉
Valencia ...	20	11				6.1	☉		☉	
Alicante (A) ...	21	14	23			4.6	☉	☉	☉	☉
Alicante ...	23	12				8.3	☉		☉	
Murcia (A) ...	23	10	21			6.6	☉		☉	☉
Murcia ...	23	12	21				☉		☉	☉
Cartagena ...	17	13	16				○		○	☉
San Javier ...	18	15	18			7.5	○	○	○	☉
Sevilla (A) ...	21	14	21			4.0	☉	☉	☉	☉
Córdoba (A) ...	24	14	19	12	4	6.0	☉	☉	☉	☉
Jaén ...	21	11	17	3		5.2	☉		☉	☉
Granada (A) ...	23	11	19	21		8.1	☉		☉	☉
Huelva ...	22		19	2			☉		☉	☉
Jerez de la Frontera (A) ...	20	12	17				☉	☉	☉	☉
Cádiz ...		14	17			5.5	☉		☉	☉
San Fernando ...	19	13	19			2.3	☉		☉	☉
Tarifa ...	17	15	18			7.0	☉		☉	☉
Málaga (A) ...	21	13	21	21		4.4	☉	☉	☉	☉
Almería (A) ...	24	13	20			8.0	☉	☉	☉	☉
Palma de Mallorca (A) ...	25	6	26			10.9	☉	☉	☉	☉
Mahón (A) ...	23	12	21			12.0	○	○	○	○
Ibiza (A) ...	20	13	22			11.6	○	○	○	○
Santa Cruz de Tenerife (A) ...	17	10	16			7.8	☉	☉	☉	☉
Santa Cruz de Tenerife ...	24	17	21			6.5	☉	☉	☉	☉
Las Palmas (A) ...	22	14	21			3.3	☉	☉	☉	☉
Fuerteventura (A) ...	23	13	19			9.0	☉	☉	☉	☉
Lanzarote (A) ...	20	13	19			6.5	☉	☉	☉	☉
Ceuta ...	18						☉		☉	☉
Melilla ...	19	15	20			4.0	☉	☉	☉	☉





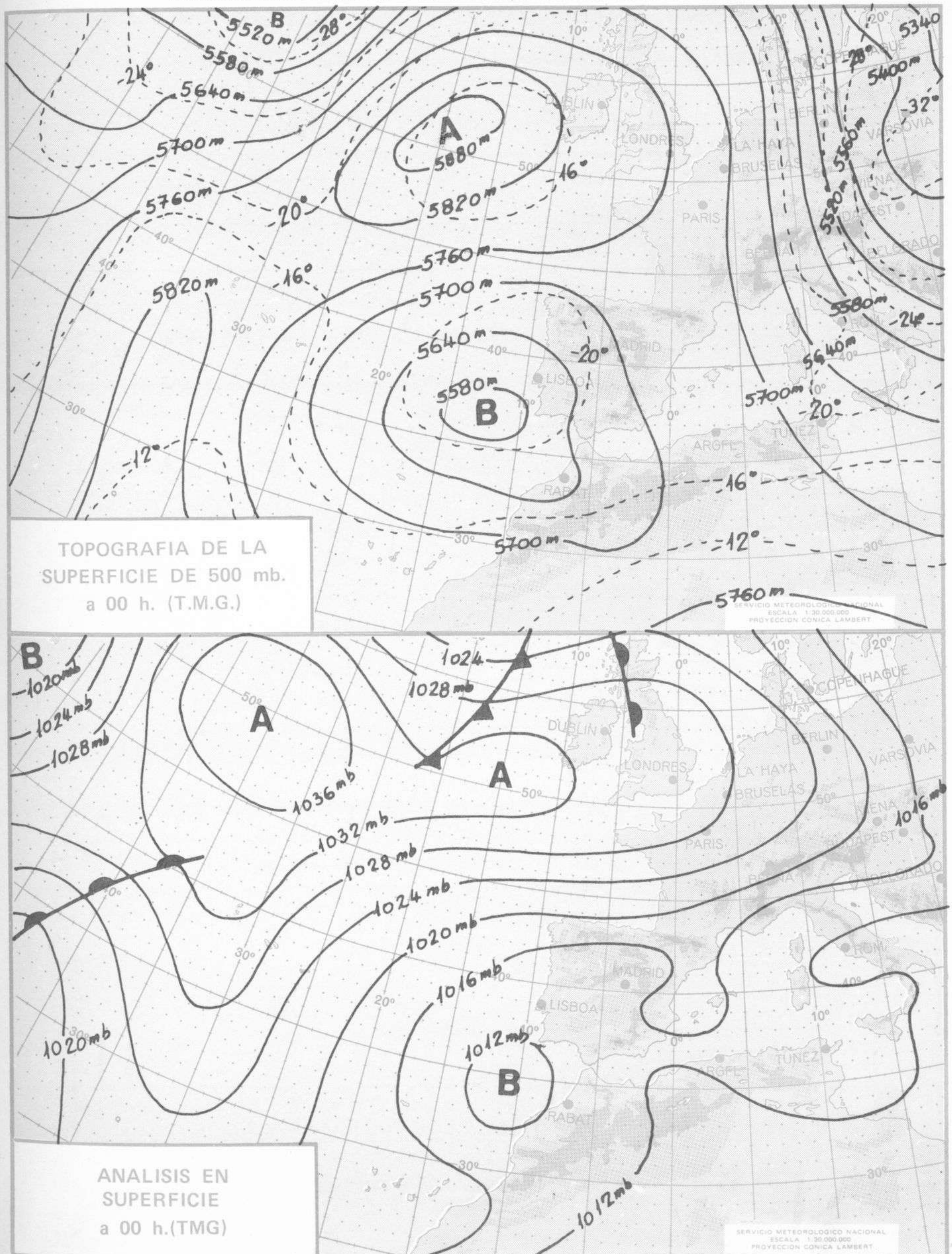


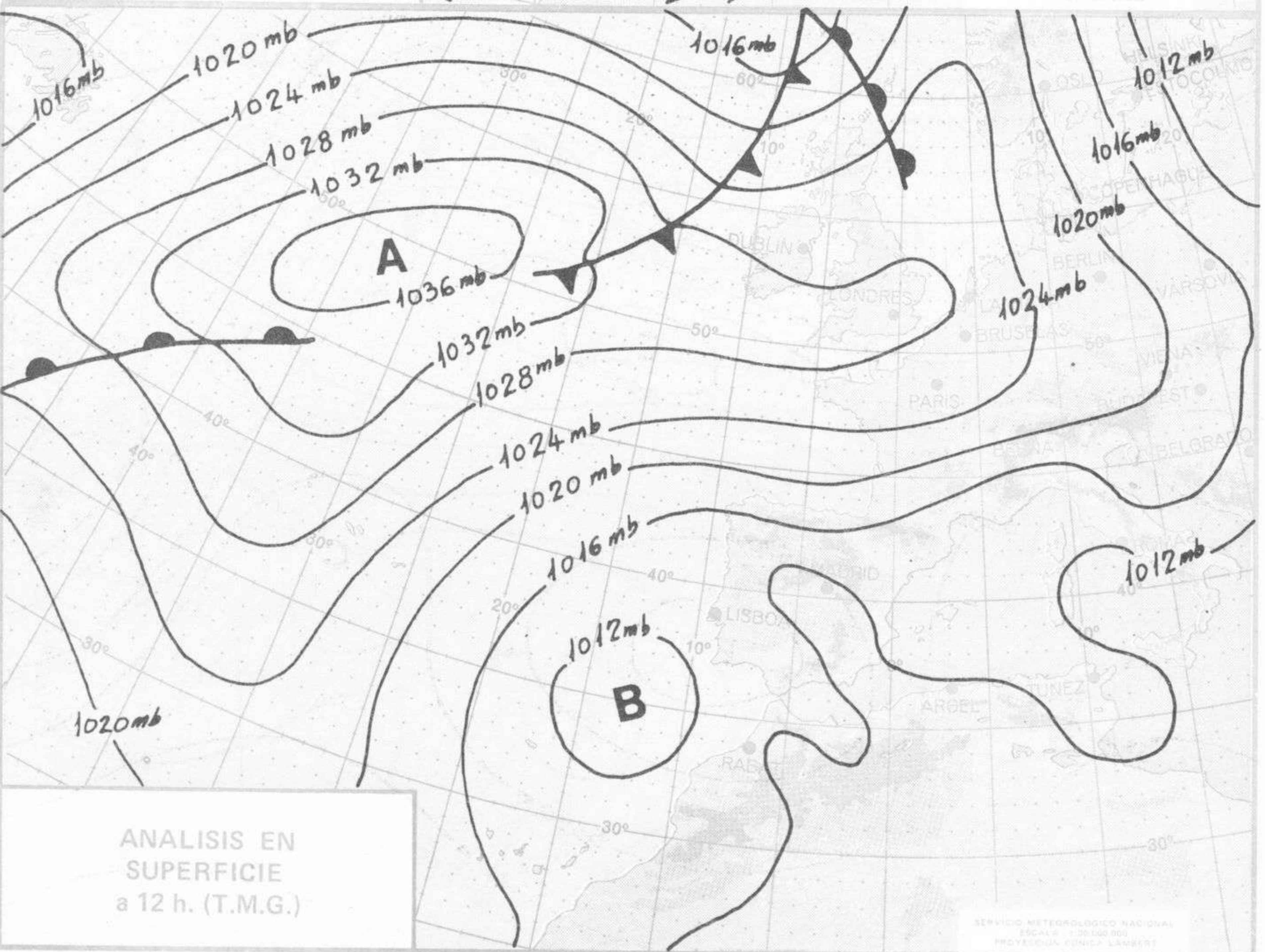
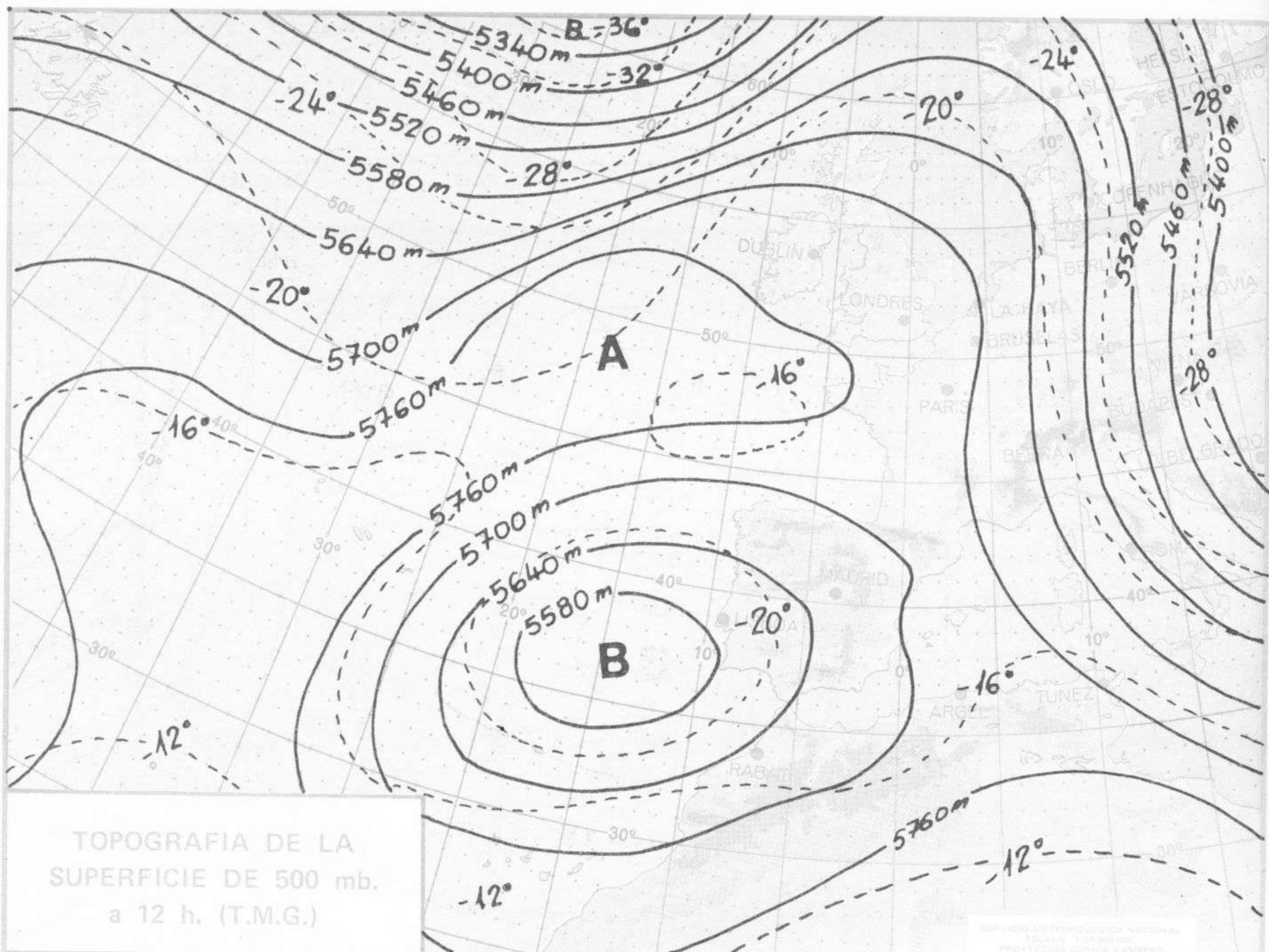
# INFORMACION TECNICA DIARIA

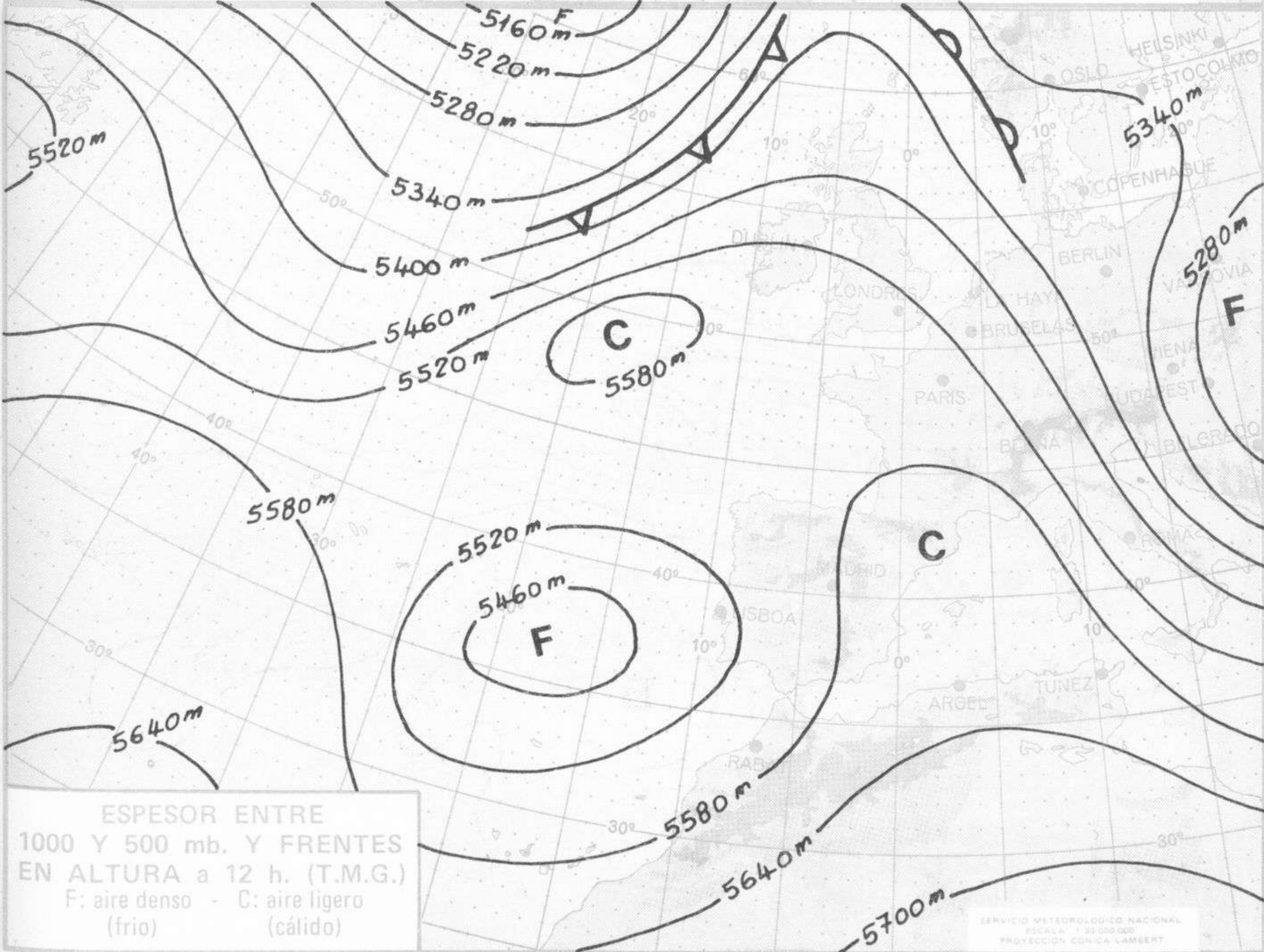
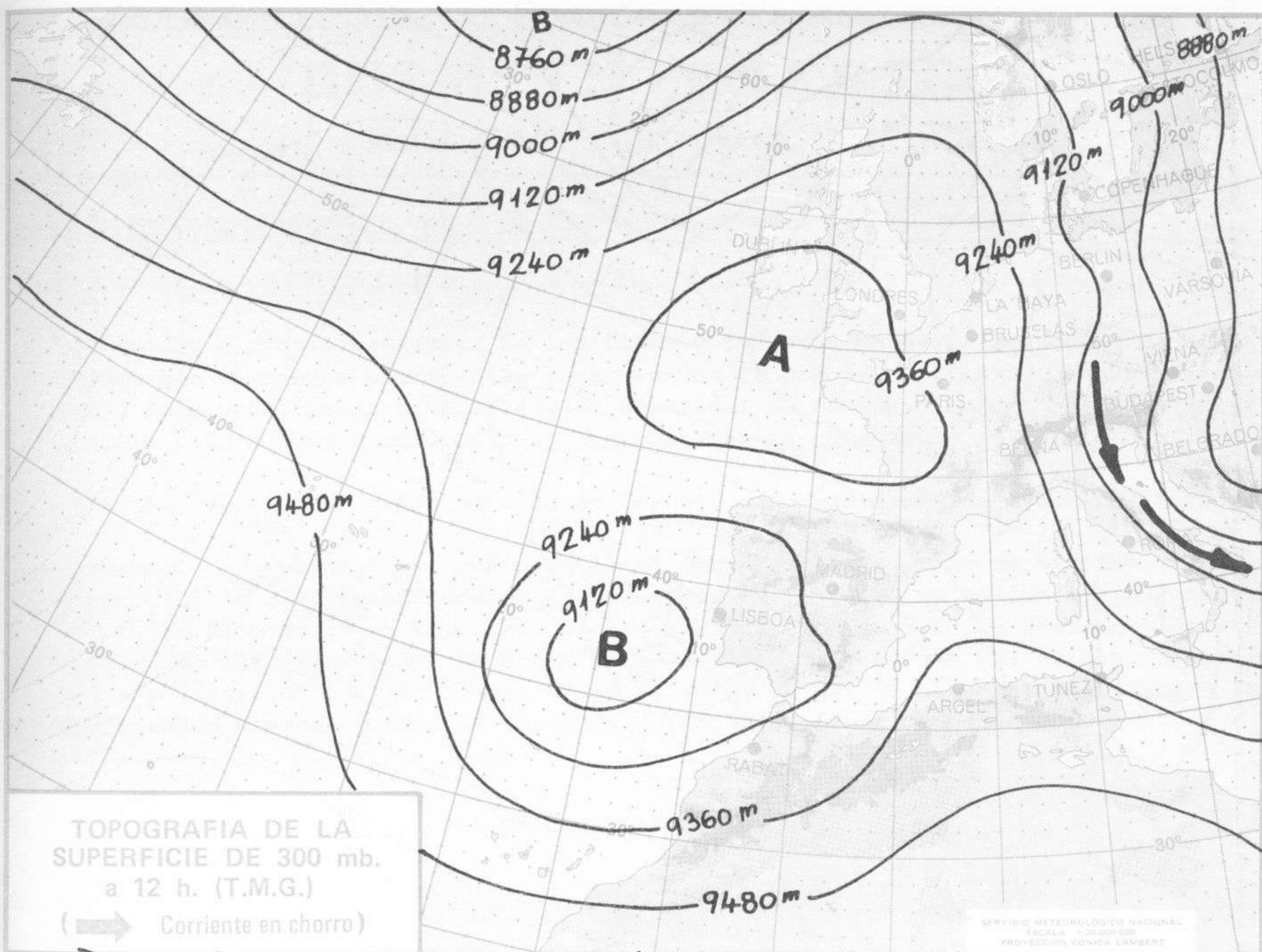
Núm. 116

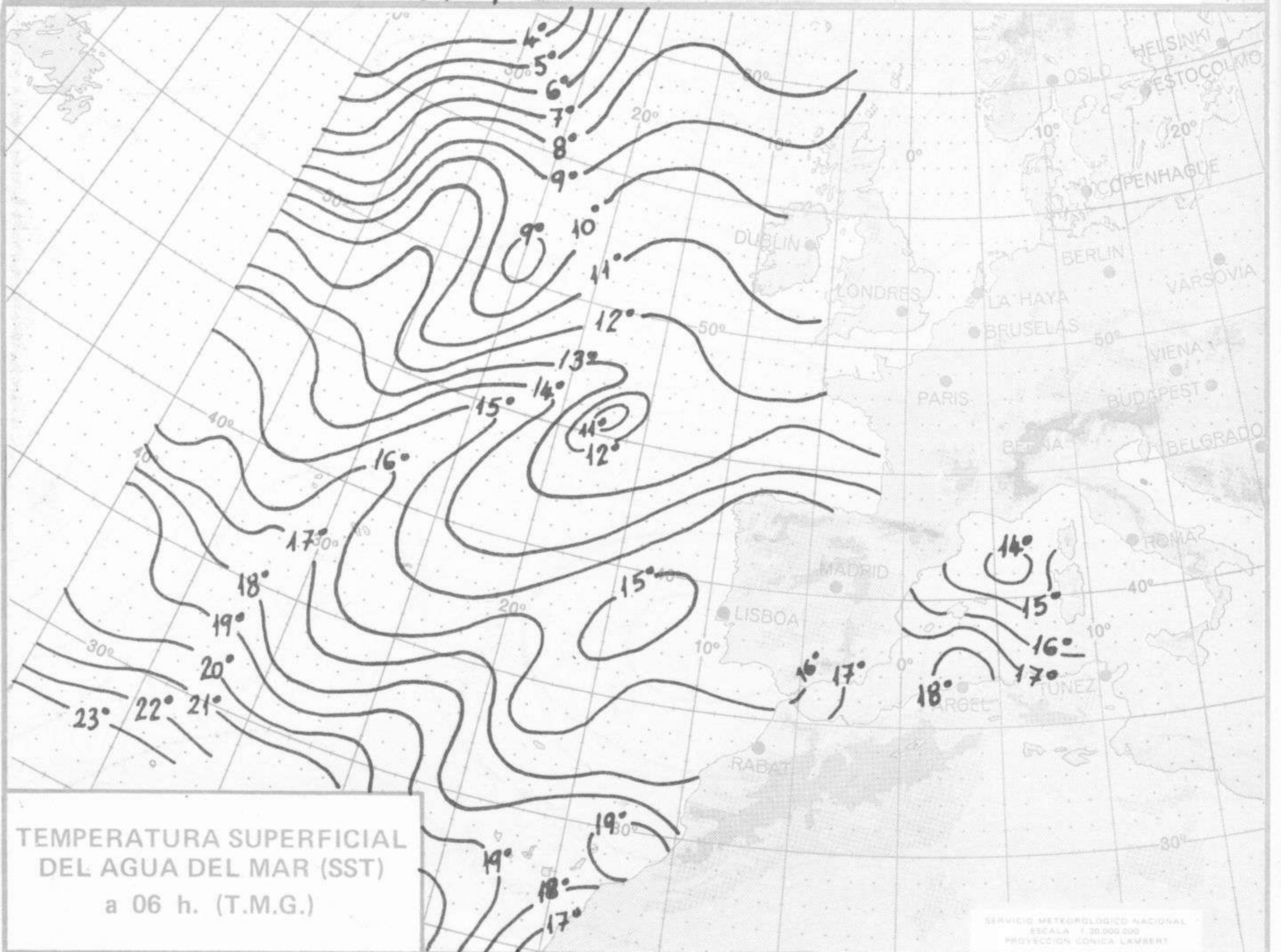
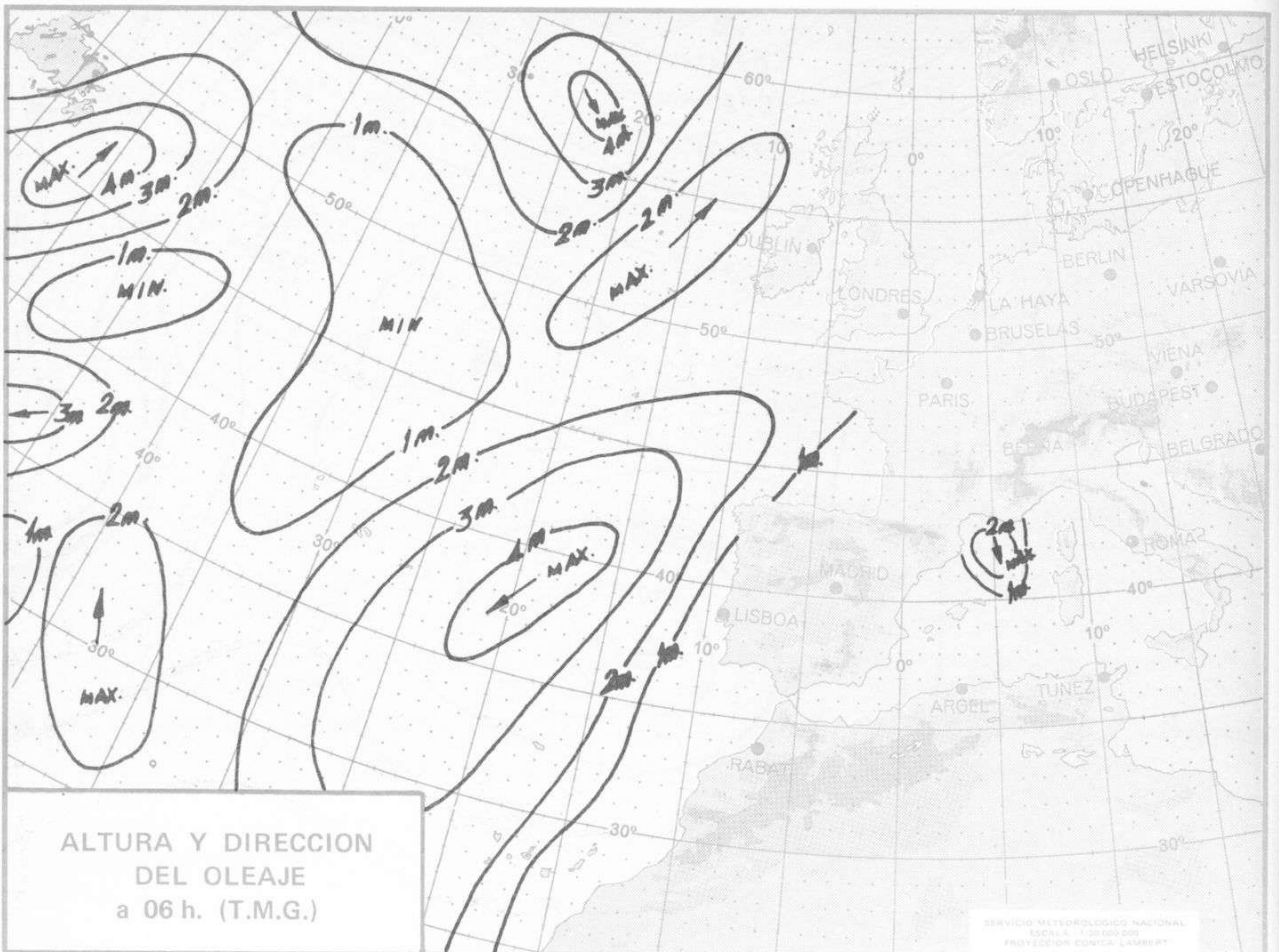
MADRID, SABADO 26 de ABRIL de 1.975

Dirección postal: Centro de Análisis y Predicción (Ciudad Universitaria), Apartado 285 - Madrid - 3 - (España) - Teléfono: 244 35 00  
Fonometeo local: teléfono 094 - Fonometeo España: teléfono 232 69 40 de Madrid













COMPLEMENTO A LA INFORMACION TECNICA DIARIA



Dirección postal: Centro de Análisis y Predicción (Ciudad Universitaria), Apartado 285 - Madrid - 3 - (España) - Teléfono: 244 35 00  
 Fonometeo local: teléfono 094 - Fonometeo España: teléfono 232 69 40 de Madrid

MADRID, Sábado 26 de ABRIL de 1.975

R A D I O S O N D E O S																								
Sondeos a 00 horas ( T M G )										Sondeos a 12 horas ( T M G )														
Presiones tipo					Puntos notables					Presiones tipo					Puntos notables									
PPP	hhh	TT	DD	dd	ff	PPP	TT	DD	PPP	TT	DD	PPP	hhh	TT	DD	dd	ff	PPP	TT	DD	PPP	TT	DD	
La Coruña 08.001																								
1000	144	14	40	07	14	1010	14	34	1000	134	17	56	04	08	1009	18	50							
850	1516	12	60	10	16	963	14	57	850	1498	10	66	11	14	973	14	56							
700	3101	-2	37	09	15	909	16	62	700	3082					951	15	58							
500	5690	-20	63	10	25	747	3	50	500	5690	-18	74	09	26	863	10	61							
400	7310	-32	62	10	33	664	-5	30	400	7310	-32	70	09	27	773	5	70							
300	9270	-47		11	35	639	-5	64	300	9260	-49	66	10	37	669	-4	64							
250	10460	-56		11	50	327	-44	62	250	10440	-57		10	40	659	-4	75							
200	11860	-56		10	40	228	-60		200	11840	-56		10	50	604	-9	72							
150	13710	-54		10	25	184	-53		150	13670	-55		10	24	559	-11	76							
100	16270	-59		09	19	124	-58		100	16250	-59		09	08	295	-50	68							
70									70						213	-60								
50									50						193	-54								
30									30						121	-54								
20									20						104	-60								
Madrid / Barajas 08.221																								
1000	139					944	15	66	1000	113					942	19	62							
850	1516	12	57	12	12	919	16	57	850	1497	10	58	12	11	849	10	58							
700	3110	-1	28	12	19	845	12	57	700	3082	-2	25	13	14	773	6	56							
500	5710	-18		13	19	671	-3	20	500	5680	-19	62	12	21	673	-5	14							
400	7340	-32	69	11	26	550	-12		400	7310	-31		11	27	645	-4	61							
300	9310	-48	58	10	31	350	-39	65	300	9280	-47		11	18	420	-28	62							
250	10490	-56		11	24	274	-53	50	250	10460	-55		12	14	318	-45								
200	11900	-54		16	12	225	-59		200	11880	-55		25	09	231	-58								
150	13740	-56		19	13	198	-54		150						178	-54								
100						150	-56		100															
70									70															
50									50															
30									30															
20									20															
Palma de Mallorca / Bon Bonet 08.302																								
1000	139	14	50	25	02	1011	13	46	1000	120	22	65	06	08	1008	24	65							
850	1514	11	59	05	12	964	17	57	850	1514	13	63	03	10	628	-5	59							
700	3106	2	63	29	10	668	0	64	700	3110	2	61	21	08	375	-33	61							
500	5710	-19		20	08	255	-54		500	5720	-18	60	21	06	273	-52								
400	7340	-31		14	10	195	-59		400	7360	-30	61	13	10	224	-56								
300	9310	-46		10	10				300	9340	-46		10	14	165	-55								
250	10500	-54		19	06				250	10530	-54		16	19										
200	11920	-58		25	31				200	11950	-56		22	12										
150									150	13790	-56		26	41										
100									100	16340	-59		30	16										
70									70	18560	-61		27	16										
50									50	20670	-58		31	02										
30									30															
20									20															
Santa Cruz de Tenerife 60.020																								
1000	146	17	57	31	10	1013	18	57	1000	146	19	61	28	10	1013	20	62							
850	1506	6	27	31	10	846	5	24	850	1513	7	36	28	18	788	1	00							
700	3083	2		30	18	799	6		700	3084	0		28	22	754	4								
500	5720	-15		27	25	650	-1		500	5710	-13		27	55	505	-13								
400	7370	-26		28	30	373	-30		400	7380	-24		27	70	471	-15								
300	9190	-41		29	30	262	-48		300	9410	-40		27	90	264	-47								
250	10610	-47		29	40	242	-47		250	10630	-47		27	70	218	-47								
200	12080	-52		29	0	105	-70		200	12110	-50		27	60	138	-63								
150	13910	-50		29	0	85	-57		150	13950	-60		27	50	80	-69								
100	16770	-69		29	0				100	16430	-67		27	40										
70	18510	-67							70															
50									50															
30									30															
20									20															

V I E N T O E N A L T I T U D																
Estación	Tpo de Sonda	Indicativo	dia/hora	Tierra dd ff	1000m dd ff	1500m dd ff	2000m dd ff	3000m dd ff	4000m dd ff	5.500m dd ff	7.000m dd ff	9.000m dd ff	10.500m dd ff	12.000m dd ff	13.500m dd ff	16.000m dd ff

# INFORMACION SINOPTICA DE ESPAÑA — Dia 26 de ABRIL de 1975

Estaciones	II IIII Nddff VVww PPTT NC <sub>h</sub> C <sub>c</sub> T <sub>h</sub> T <sub>h</sub> T <sub>v</sub> T <sub>v</sub> T <sub>r</sub> R R <sub>r</sub> II 9S.S <sub>ss</sub>	II IIII Nddff VVww PPTT NC <sub>h</sub> C <sub>c</sub> T <sub>h</sub> T <sub>h</sub> T <sub>v</sub> T <sub>v</sub> T <sub>r</sub> R R <sub>r</sub> II 9S.S <sub>ss</sub>	II IIII Nddff VVww PPTT NC <sub>h</sub> C <sub>c</sub> T <sub>h</sub> T <sub>h</sub> T <sub>v</sub> T <sub>v</sub> T <sub>r</sub> R R <sub>r</sub> II 9S.S <sub>ss</sub>
<b>SYNOPS de 00 horas (T.M.G.)</b>			
LA CORUÑA	08001 00403 55010 17614 00900 11106 70033 91846=	08001 00000 30110 15813 00900 10603 70012 91813 94105	08001 00000 30110 15813 00900 10603 70012 91813 94105
LUGO P. CENTR	08008 70414 20142 13213 76300 09400 70033=	08008 30512 20054 15309 85433 09619 70033 94106=	08008 30512 20054 15309 85433 09619 70033 94106=
SANTIAGO DE C. (A)	03042 01204 53060 15913 00700 09400 70033=	03042 01204 53060 15913 00700 09400 70033=	03042 01204 53060 15913 00700 09400 70033=
VIGO (A)	03045 30903 65021 13815 22630 14303 70033 82840=	03045 31434 70000 12215 00900 13707 70013=	03045 31434 70000 12215 00900 13707 70013=
PUNFERRADA		08053 10000 62021 16312 11500 09503 69527 70012=	08053 10000 62021 16312 11500 09503 69527 70012=

Estaciones	II IIII Nddff VVww PPTT NC <sub>h</sub> C <sub>c</sub> T <sub>h</sub> T <sub>h</sub> T <sub>v</sub> T <sub>v</sub> T <sub>r</sub> R R <sub>r</sub> II 9S.S <sub>ss</sub>	II IIII Nddff VVww PPTT NC <sub>h</sub> C <sub>c</sub> T <sub>h</sub> T <sub>h</sub> T <sub>v</sub> T <sub>v</sub> T <sub>r</sub> R R <sub>r</sub> II 9S.S <sub>ss</sub>	II IIII Nddff VVww PPTT NC <sub>h</sub> C <sub>c</sub> T <sub>h</sub> T <sub>h</sub> T <sub>v</sub> T <sub>v</sub> T <sub>r</sub> R R <sub>r</sub> II 9S.S <sub>ss</sub>
<b>SYNOPS de 06 horas (T.M.G.)</b>			
LA CORUÑA	08001 00403 55010 17614 00900 11106 70033 91846=	08001 00000 30110 15813 00900 10603 70012 91813 94105	08001 00000 30110 15813 00900 10603 70012 91813 94105
<b>SYNOPS de 12 horas (T.M.G.)</b>			
LA CORUÑA	08001 00403 55010 17614 00900 11106 70033 91846=	08001 00000 30110 15813 00900 10603 70012 91813 94105	08001 00000 30110 15813 00900 10603 70012 91813 94105
<b>SYNOPS de 18 horas (T.M.G.)</b>			
LA CORUÑA	08001 00403 55010 17614 00900 11106 70033 91846=	08001 00000 30110 15813 00900 10603 70012 91813 94105	08001 00000 30110 15813 00900 10603 70012 91813 94105