



# BOLETIN DIARIO

AÑO XXIII

2ª Epoca

Núm. 288

MADRID, MARTES 15 de OCTUBRE de 1.974

Dirección postal: Centro de Análisis y Predicción (Ciudad Universitaria), Apartado 285 - Madrid - 3 - (España) - Teléfono: 244 35 00  
Fonometeo local: teléfono 094 - Fonometeo España: teléfono 232 69 40 de Madrid

TIEMPO PASADO (de 12 horas de ayer a 12 horas, T.M.G., de hoy):

**Nubosidad y precipitaciones:** Durante las últimas 24 horas las precipitaciones han sido muy intensas en el Cantábrico oriental, débiles o moderadas en el Ebro y Baleares y muy débiles en León y Canarias. Destacan en las últimas 12 horas 44 litros por metro cuadrado en Santander, 29 en Bilbao y Fuenterrobía y 14 en San Sebastián. En las demás regiones el cielo ha permanecido despejado o parcialmente nublado.

**Vientos fuertes:** Rachas aisladas de 55 Kms. hora del nordeste en Zaragoza y del norte en Baleares.

**Temperaturas destacables:** Superiores a las normales en todo el país, excepto en Cádiz y Canarias, con máximas de ayer oscilando entre 23ª en Sevilla y Huelva y 8ª en Vitoria y las mínimas de hoy entre un grado bajo cero en Salamanca y Granada y 13ª en Almería. En las capitales canarias las mínimas han sido de 20ª en Santa Cruz de Tenerife y 19ª en Las Palmas.

## PRONOSTICO PARA MAÑANA:

En Galicia, Cantábrico y cabeceras del Ebro y Duero muy nublado con chubascos o precipitaciones intermitentes. En Baleares nubosidad variable con algún chubasco. Aumento de la nubosidad en el Duero. Parcialmente nublado en el Centro. Poco nublado en las demás regiones.

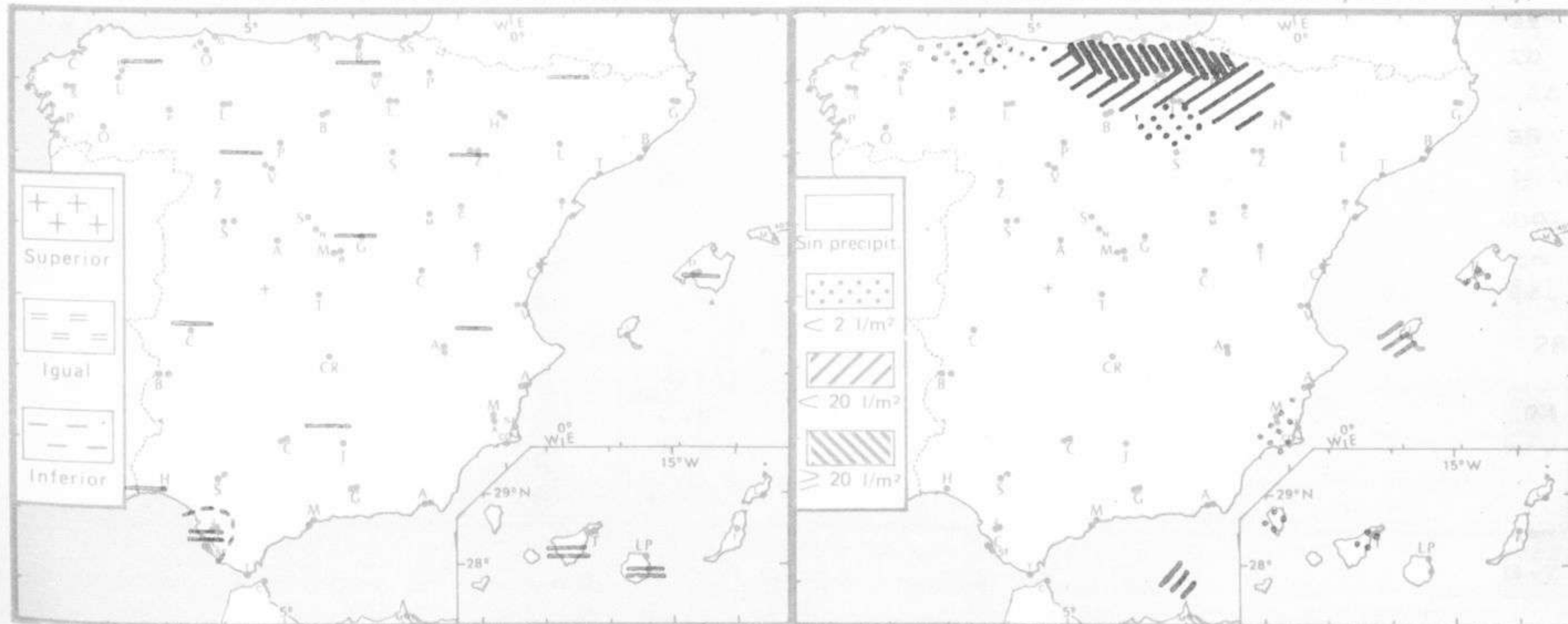
## TENDENCIA PARA LOS DIAS 17 y 18 :

**Día 17:** En la vertiente atlántica nubes y algunas nieblas con precipitaciones débiles o moderadas. Chubascos en el Cantábrico. Aumento de la nubosidad a última hora en Aragón y Cataluña. Poco nublado en las demás regiones.

**Día 18:** Chubascos en Galicia y Cantábrico y puntos de Cataluña, norte de Levante y Baleares. Descenso de temperatura.

NIVEL TERMICO RESPECTO AL NORMAL

AREAS CON PRECIPITACION (12 h. ayer a 12 h. hoy)

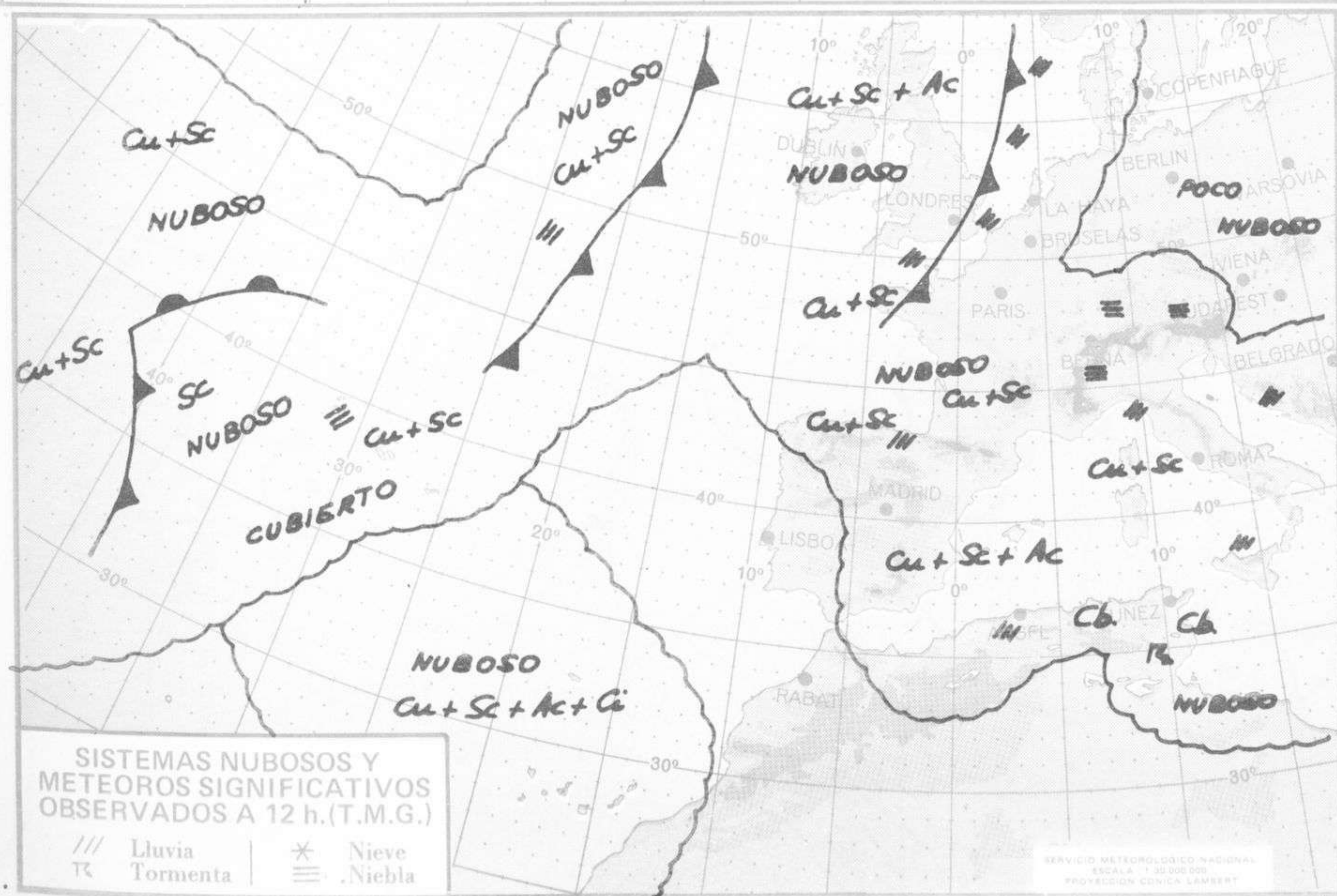


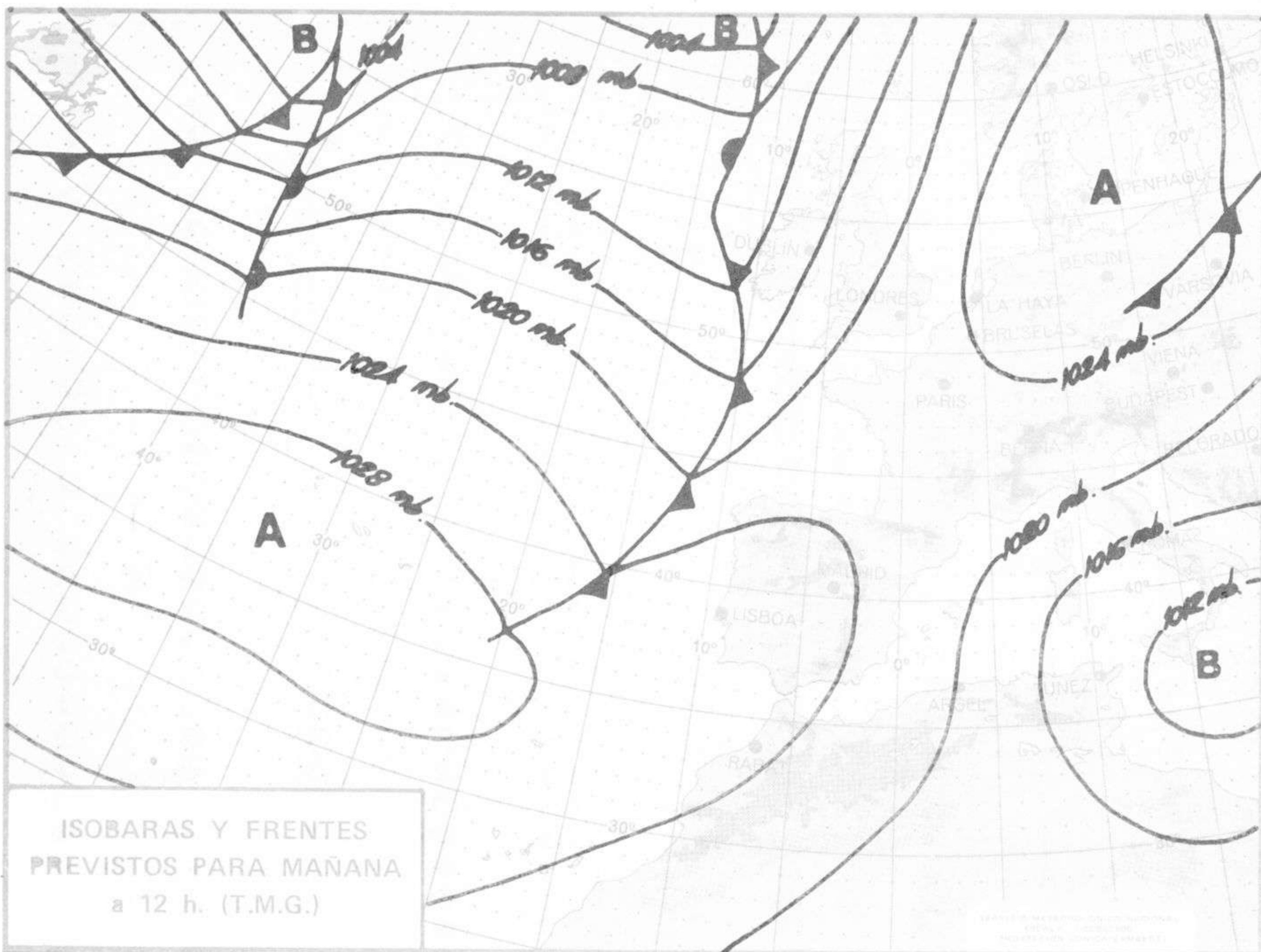
| Estaciones                   | Temperaturas (°C) |               |                 | Precipitación (l/m²) |           | Horas de sol ayer. | Meteoros significativos |                 |                 |                 |
|------------------------------|-------------------|---------------|-----------------|----------------------|-----------|--------------------|-------------------------|-----------------|-----------------|-----------------|
|                              | Máxima de ayer    | Mínima de hoy | 12 horas de hoy | 06 ayer a 06 hoy     | Hoy 06-12 |                    | 18 horas de ayer        | 00 horas de hoy | 06 horas de hoy | 12 horas de hoy |
| La Coruña ... ..             | 13                | 8             | 15              |                      |           | 5.5                | ●                       | ○               | ●               | ○               |
| Monteventoso ... ..          | 15                | 9             | 13              |                      |           |                    | ●                       |                 | ●               | ○               |
| Lugo (Punto Centro) ... ..   | 13                | 2             |                 |                      |           | 4.5                | ●                       |                 | ●               |                 |
| Santiago de Compostela (A)   | 14                | 3             | 13              |                      |           | 7.6                | ●                       | ○               | ●               | ○               |
| Pontevedra ... ..            |                   | 7             |                 |                      |           | 9.0                |                         |                 | ○               |                 |
| Vigo (A) ... ..              | 16                | 6             | 15              |                      |           |                    | ●                       | ○               | ●               | ○               |
| Orense ... ..                | 28                | 1             | 14              |                      |           |                    | ●                       |                 | ●               | ○               |
| Ponferrada ... ..            | 16                | 3             | 12              |                      |           |                    | ●                       |                 | ○               | ○               |
| Asturias (A)                 | 14                | 9             | 13              | ip                   | ip        | 4.4                | ●                       |                 | '               | ●               |
| ●viado                       | 13                | 8             | 12              | ip                   | ip        | 4.4                | ●                       | ●               | '               | ●               |
| Gijón ... ..                 |                   |               | 16              |                      | 25        |                    |                         |                 |                 | ///             |
| Santander (A) ... ..         |                   |               |                 |                      |           |                    |                         |                 |                 | ///             |
| Santander ... ..             | 13                | 9             | 12              | 44                   | 25        | 0.0                | ●                       | ●               | ///             | ●               |
| Bilbao (A) ... ..            | 12                | 11            | 12              | 24                   | 13        | 0.0                | ///                     | ///             | ///             | ///             |
| San Sebastian/Igueldo ... .. | 11                | 9             | 8               | 28                   | 3         | 0.0                | ///                     |                 | ///             | ●               |
| San Sebastian (A) ... ..     | 13                | 10            | 11              | 33                   | 2         | 0.0                | ●                       |                 | ///             | ●               |
| León (A) ... ..              | 14                | 4             | 12              |                      |           | 7.4                | ○                       | ○               | ○               | ○               |
| Zamora ... ..                | 13                | 2             | 15              |                      |           | 6.5                | ○                       |                 | ○               | ○               |
| Palencia ... ..              | 11                | 5             | 12              |                      |           | 8.9                | ○                       |                 | ○               | ○               |
| Burgos (A) ... ..            | 9                 | 5             | 8               |                      |           | 5.8                | ●                       | ○               | ●               | ○               |
| Burgos ... ..                | 10                | 5             | 9               |                      |           |                    | ●                       |                 | ●               | ○               |
| Valladolid (A) ... ..        | 13                | X             | 12              |                      |           | 7.7                | ○                       |                 | ○               | ○               |
| Valladolid ... ..            | 14                | 0             | 14              |                      |           | 5.5                | ○                       | ○               | ○               | ○               |
| Soria ... ..                 |                   | 4             | 8               |                      |           | 7.8                |                         |                 | ○               | ○               |
| Salamanca (A) ... ..         | 13                | -1            | 11              |                      |           | 8.4                | ○                       |                 | ○               | ○               |
| Avila ... ..                 | 9                 | 0             | 10              |                      |           | 8.7                | ○                       |                 | ○               | ○               |
| Segovia ... ..               | 11                | 1             | 10              |                      |           | 5.8                | ○                       |                 | ○               | ○               |
| Navacerrada ... ..           | 3                 | -1            | 5               |                      |           | 6.7                | ○                       |                 | ○               | ○               |
| Madrid/Barajas ... ..        | 16                | 0             | 17              |                      |           | 10.0               | ○                       | ○               | ○               | ○               |
| Madrid (Cdad.Universitaria)  | 16                | 1             | 16              |                      |           | 10.0               | ○                       | ○               | ○               | ○               |
| Guadalajara ... ..           |                   | 2             |                 |                      |           |                    |                         |                 | ○               | ○               |
| Toledo ... ..                |                   | 4             |                 |                      |           | 9.4                |                         |                 | ○               | ○               |
| Cuenca ... ..                | 14                | 2             |                 |                      |           | 9.3                | ○                       |                 | ○               | ○               |
| Molina de Aragón ... ..      | 12                | 2             | 12              |                      |           |                    | ○                       |                 | ○               | ○               |
| Ciudad Real ... ..           | 14                | 0             | 14              |                      |           | 9.6                | ○                       | ○               | ○               | ○               |
| Albacete (A) ... ..          |                   | 1             | 13              |                      |           | 9.7                |                         | ○               | ○               | ○               |
| Cáceres ... ..               | 18                | 8             |                 |                      |           |                    | ○                       |                 | ○               | ○               |
| Badajoz (A) ... ..           |                   | 2             |                 |                      |           | 10.3               | ○                       |                 | ○               | ○               |
| Vitoria (A) ... ..           | 8                 | 8             | 10              | 4                    | ip        |                    | '                       | ///             | ///             | ///             |
| Logroño ... ..               | 11                | 9             | 10              | ip                   | ip        | 10.1               | ●                       |                 | '               | ●               |
| Logroño (A) ... ..           | 11                | 10            | 12              | ip                   | ip        | 0.8                | ●                       | ●               | '               | ●               |
| Pamplona ... ..              |                   | 8             | 9               | 10                   | 4         | 2.9                |                         |                 | '               | ///             |
| Huesca (A) ... ..            | 17                | 6             | 15              |                      |           | 9.0                | ○                       |                 | '               | ○               |
| Daroca ... ..                |                   | 7             | 14              |                      |           | 7.9                |                         |                 | '               | ○               |
| Zaragoza (A) ... ..          | 15                | 10            | 15              |                      |           | 9.1                | ○                       | ○               | '               | ○               |
| Zaragoza ... ..              | 15                | 10            | 16              |                      |           |                    | ○                       |                 | '               | ○               |
| Calamocha ... ..             | 13                | 5             | 11              |                      |           | 9.5                | ○                       | ○               | '               | ○               |
| Teruel ... ..                | 12                | 6             |                 |                      |           |                    | ○                       |                 | '               | ○               |
| Lérida ... ..                | 16                | 3             | 14              |                      |           | 9.4                | ○                       |                 | '               | ○               |
| Gerona (A) ... ..            | 15                | 2             | 14              |                      |           |                    | ○                       |                 | '               | ○               |
| Barcelona ... ..             | 16                | 8             | 15              |                      |           |                    | ○                       |                 | '               | ○               |
| Barcelona (A) ... ..         | 17                | 6             | 16              |                      |           | 8.4                | ○                       | ○               | '               | ○               |
| Reus (A) ... ..              | 17                | 5             | 17              |                      |           | 9.5                | ○                       |                 | '               | ○               |
| Tarragona ... ..             | 18                | 6             |                 |                      |           | 9.8                | ○                       |                 | '               | ○               |
| Tortosa ... ..               | 19                | 12            |                 |                      |           | 10.2               | ○                       |                 | '               | ○               |

SÍMBOLOS UTILIZADOS EN LOS CUADROS DE METEOROS SIGNIFICATIVOS

- Llovizna    = Nebliña    < Relámpagos    ▲ Granizo    ○ Despejado    ☉ Nuboso    ↙ NW 30 nudos    ↗ NE 35 nudos
- /// Lluvia    ≡ Niebla    ⚡ Tormenta    \* Nieve    ☁ Poco nuboso    ● Cubierto    ↘ SW 50 nudos    ↖ SE 65 nudos

| Estaciones                    | Temperaturas (°C) |               |                 | Precipitación (l/m <sup>2</sup> ) |           | Horas de sol ayer | Meteoros significativos |                 |                 |                 |
|-------------------------------|-------------------|---------------|-----------------|-----------------------------------|-----------|-------------------|-------------------------|-----------------|-----------------|-----------------|
|                               | Máxima de ayer    | Mínima de hoy | 12 horas de hoy | 06 ayer a 06 hoy                  | Hoy 06-12 |                   | 18 horas de ayer        | 00 horas de hoy | 06 horas de hoy | 12 horas de hoy |
| Castellón de la Plana ...     |                   | 9             |                 |                                   |           | 9.4               |                         |                 | ☉               |                 |
| Valencia (A) ...              | 17                | 6             | 19              |                                   |           | 8.3               | ☉                       | ●               | ☉               | ☉               |
| Valencia ...                  | 18                |               |                 |                                   |           |                   | ☉                       |                 |                 |                 |
| Alicante (A) ...              | 20                | 9             | 20              |                                   |           | 7.9               | ☉                       | ☉               | ☉               | ☉               |
| Alicante ...                  |                   | 8             |                 |                                   |           | 8.5               |                         |                 |                 |                 |
| Murcia (A) ...                | 20                | 7             | 18              |                                   |           | 7.3               | ☉                       |                 | ☉               | ☉               |
| Murcia ...                    | 21                | 9             | 19              |                                   |           | 7.7               | ☉                       |                 | ☉               | ☉               |
| Cartagena ...                 |                   | 12            | 15              |                                   | ip        |                   |                         |                 |                 |                 |
| San Javier ...                | 20                | 6             | 19              |                                   |           | 7.0               | ☉                       | ☉               | ☉               | ☉               |
| Sevilla (A) ...               | 23                | 7             | 18              |                                   |           |                   | ☉                       | ☉               | ☉               | ☉               |
| Córdoba (A) ...               | 22                | 4             | 18              |                                   |           | 9.2               | ☉                       | ☉               | ☉               | ☉               |
| Jaén ...                      | 17                | 5             |                 |                                   |           | 10.0              | ☉                       |                 |                 |                 |
| Granada (A) ...               | 17                | -1            | 16              |                                   |           | 6.8               | ☉                       |                 | ☉               | ☉               |
| Huelva ...                    | 23                | 10            |                 |                                   |           | 11.0              | ☉                       |                 | ☉               | ☉               |
| Jerez de la Frontera (A) ...  | 21                | 7             | 19              |                                   |           |                   | ☉                       | ☉               | ☉               | ☉               |
| Cádiz ...                     |                   | 12            | 18              |                                   |           | 10.2              |                         |                 | ☉               | ☉               |
| San Fernando ...              | 19                | 10            | 19              |                                   |           | 9.6               | ☉                       |                 | ☉               | ☉               |
| Tarifa ...                    | 17                | 14            | 18              |                                   |           | 9.5               | ☉                       |                 | ☉               | ☉               |
| Málaga (A) ...                | 20                | 8             | 21              |                                   |           | 8.0               | ☉                       | ☉               | ☉               | ☉               |
| Almería (A) ...               | 19                | x             | 20              | ip                                |           | 1.2               | ☉                       | ☉               | ☉               | ☉               |
| Palma de Mallorca (A) ...     | 16                | 4             | 17              | ip                                |           | 3.5               | ☉                       | ☉               | ☉               | ☉               |
| Mahón (A) ...                 | 15                | 11            | 16              |                                   |           | 4.8               | ☉                       | ☉               | ☉               | ☉               |
| Ibiza (A) ...                 | 17                | 8             | 19              | 4                                 |           | 0.0               | ☉                       | ☉               | ☉               | ☉               |
| Santa Cruz de Tenerife (A)... | x                 | 14            | 17              | ip                                |           | 4.9               | ☉                       | ☉               | ☉               | ☉               |
| Santa Cruz de Tenerife ...    | 27                | 20            | 21              |                                   |           | 4.8               | ☉                       | ☉               | ☉               | ☉               |
| Las Palmas (A) ...            | 22                | 19            | 22              |                                   |           | 0.0               | ☉                       | ☉               | ☉               | ☉               |
| Fuerteventura (A) ...         | 24                |               | 22              |                                   |           |                   | ☉                       |                 | ☉               | ☉               |
| Lanzarote (A) ...             | 23                | 16            | 22              |                                   |           | 2.7               | ☉                       |                 | ☉               | ☉               |
| Ceuta ...                     | 20                | 10            | 18              |                                   |           | 8.2               | ☉                       | ☉               | ☉               | ☉               |
| Melilla ...                   |                   | 15            | 20              |                                   |           | 5.6               |                         | ☉               | ☉               | ☉               |





ISOBARAS Y FRENTES  
PREVISTOS PARA MAÑANA  
a 12 h. (T.M.G.)

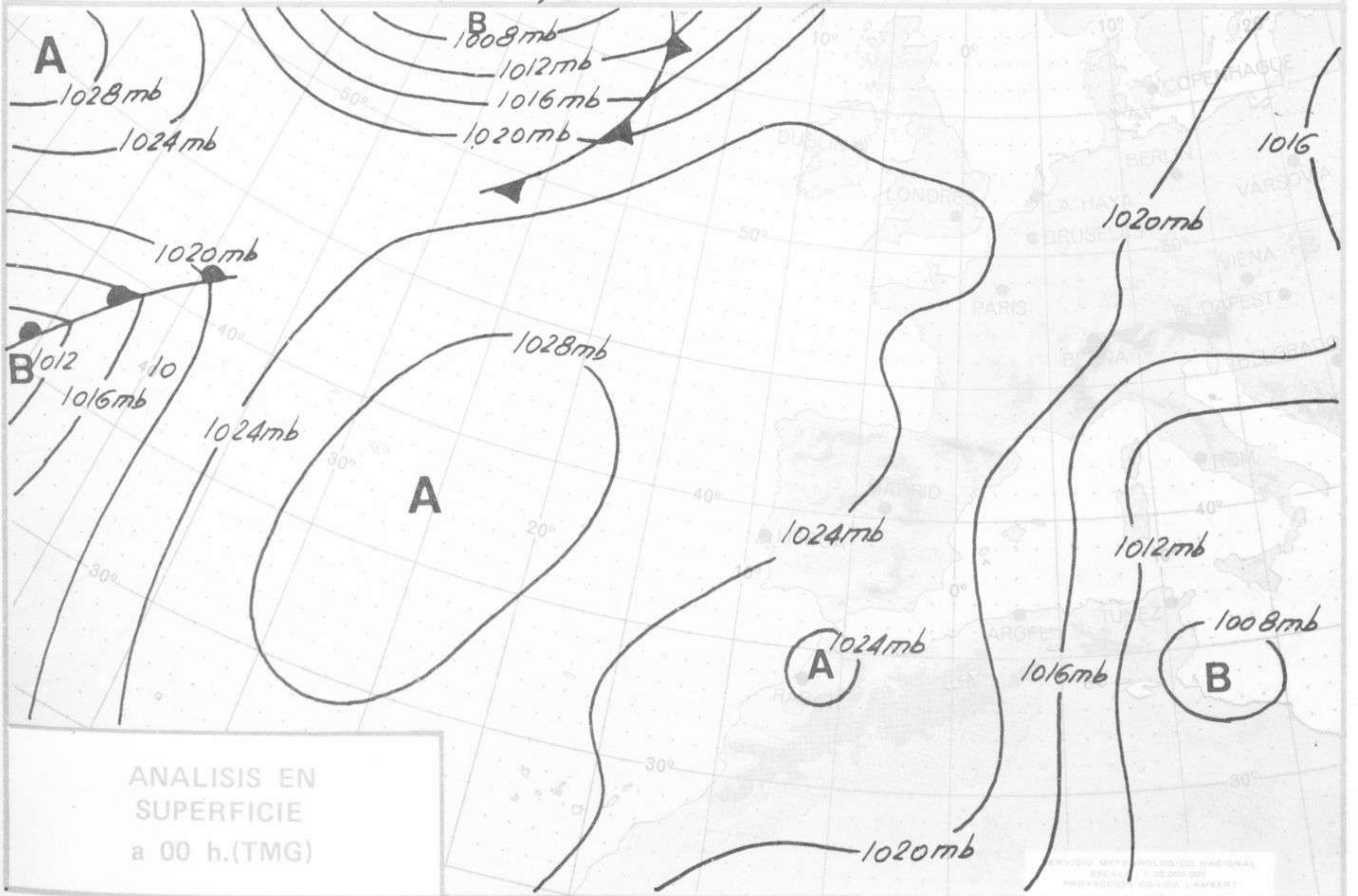
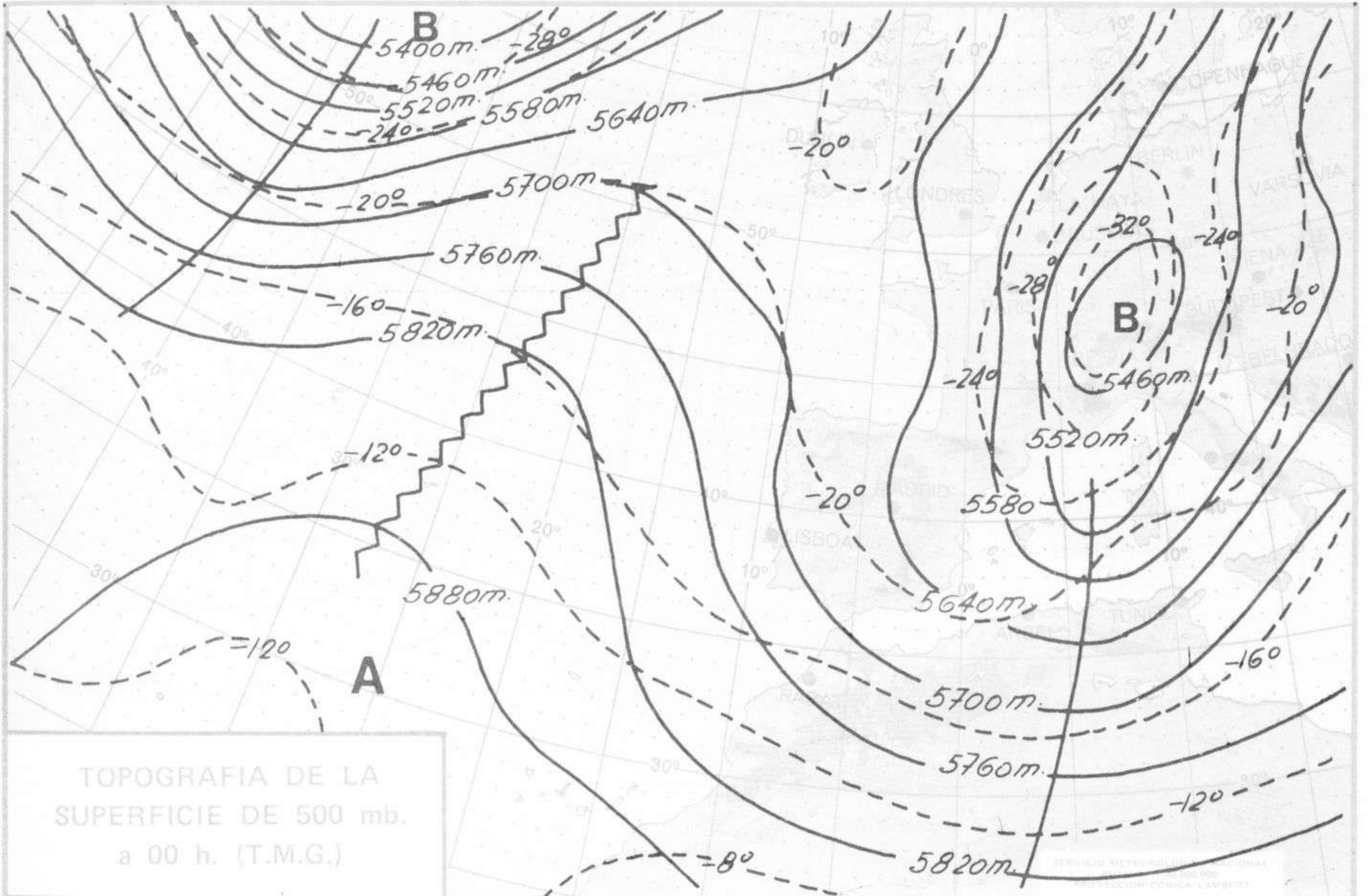


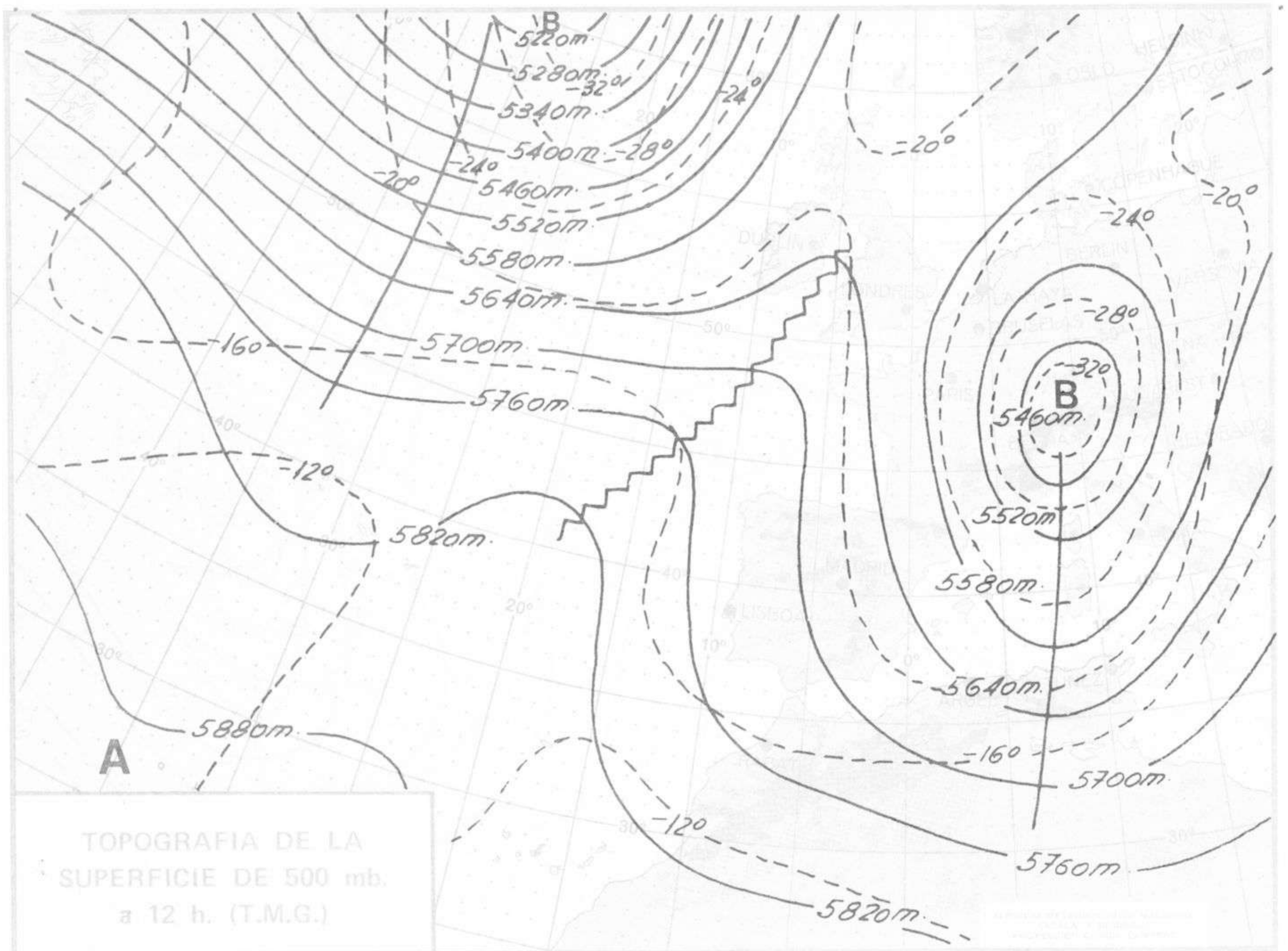
PREVISION DE OLEAJE  
PARA MAÑANA  
a 12 h. (T.M.G.)

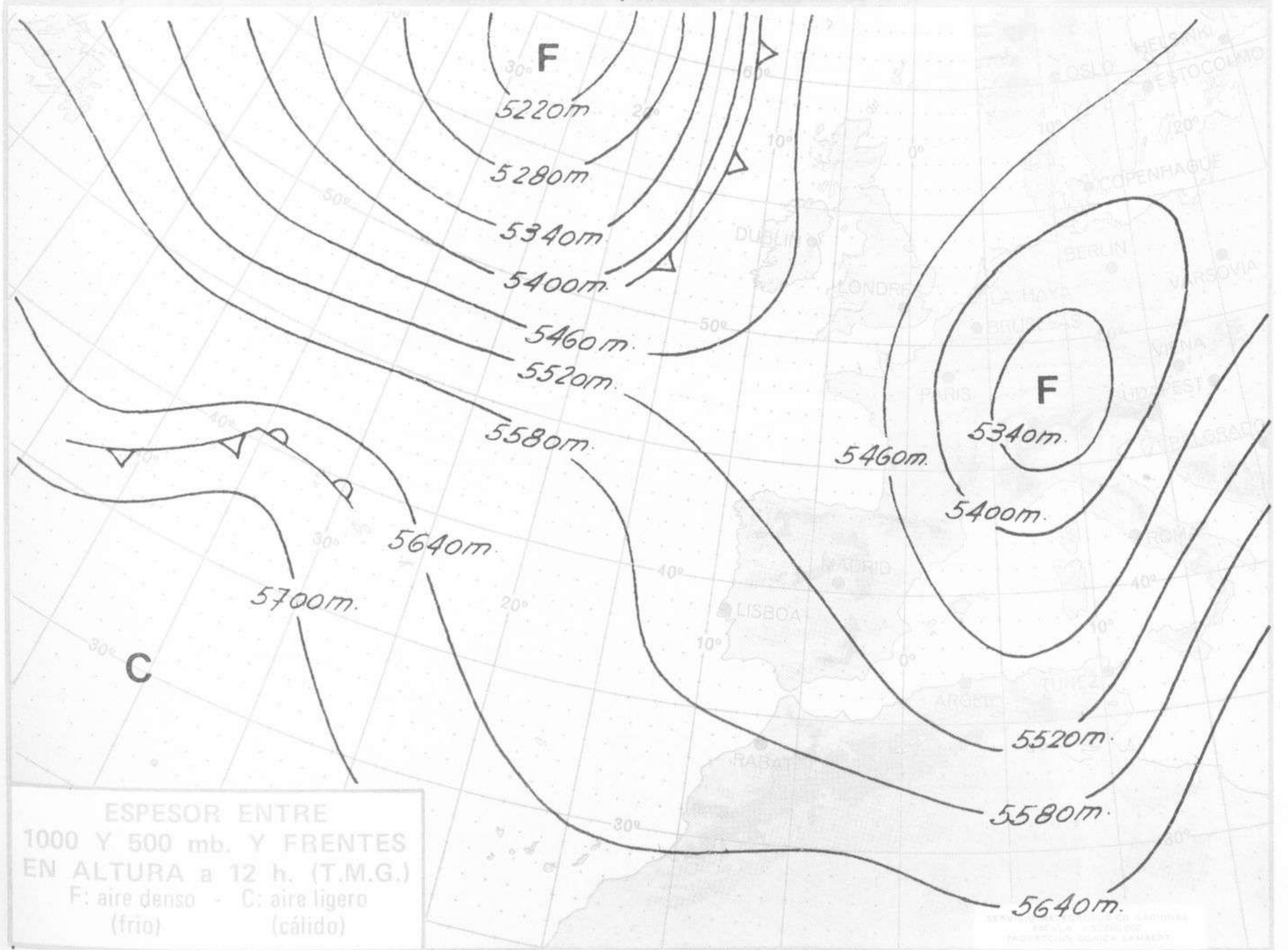
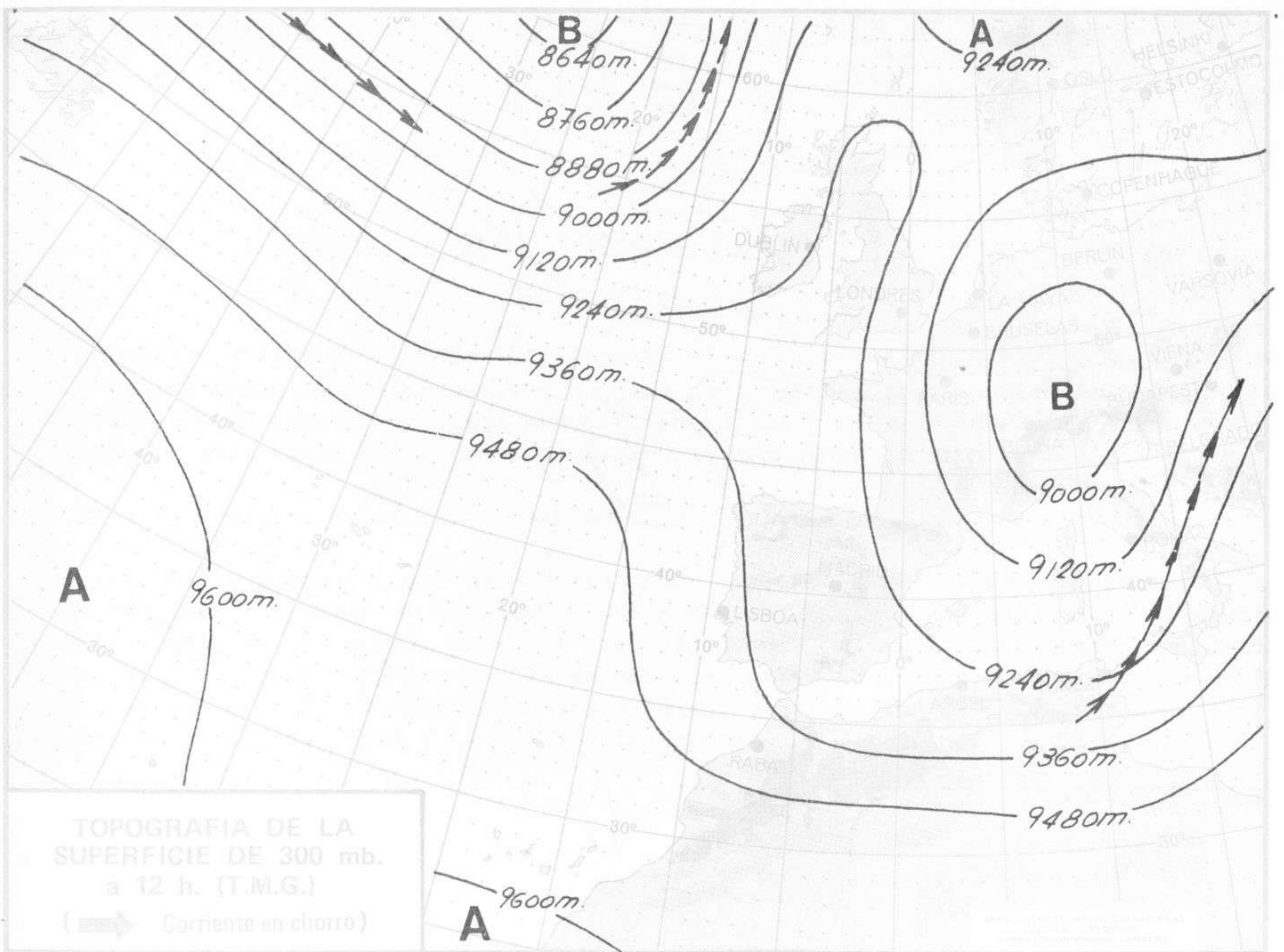
SERVICIO METEOROLOGICO NACIONAL  
Escala 1:50,000,000  
PROY. GEOM. FONIA LAMBERT

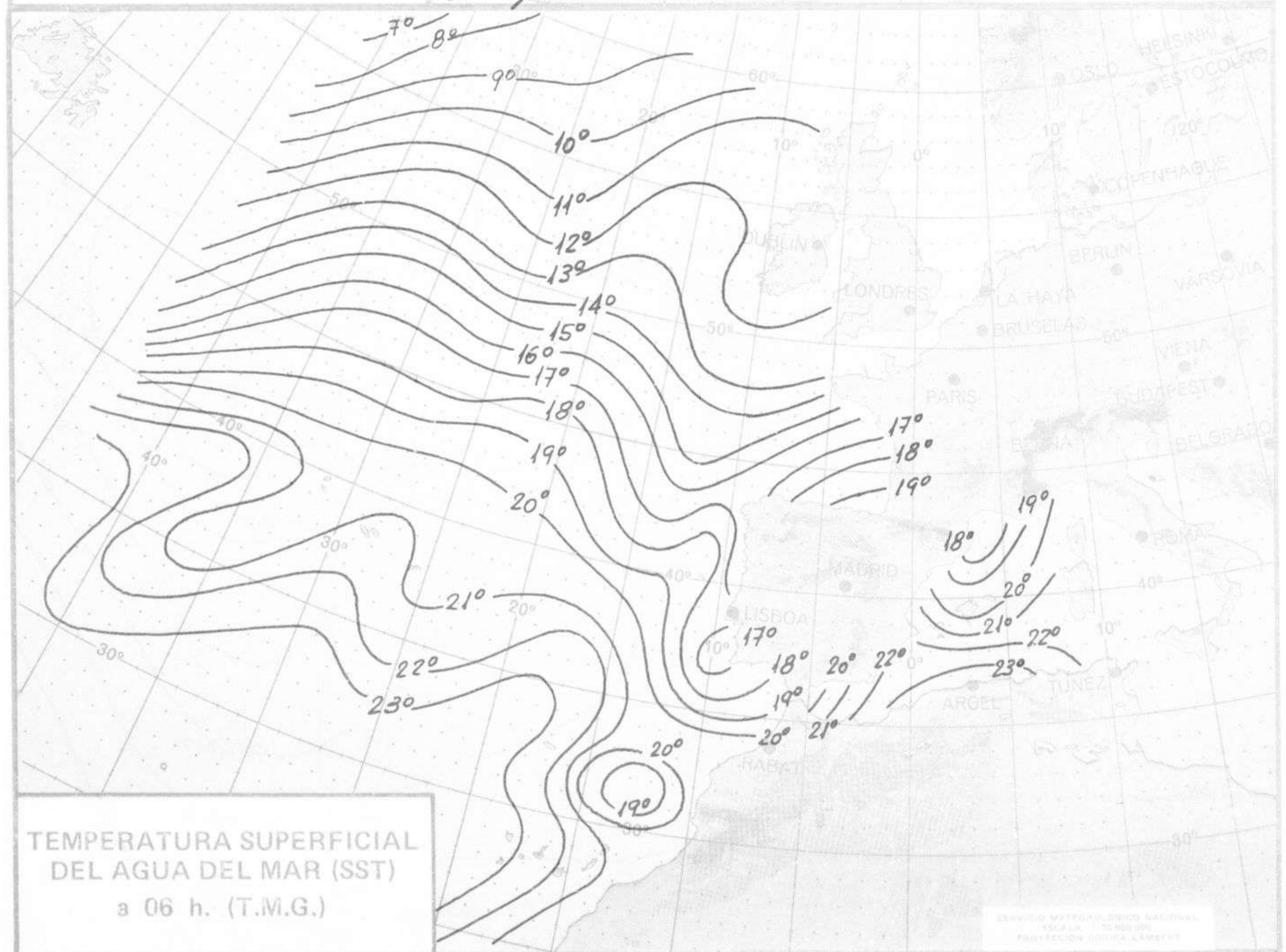
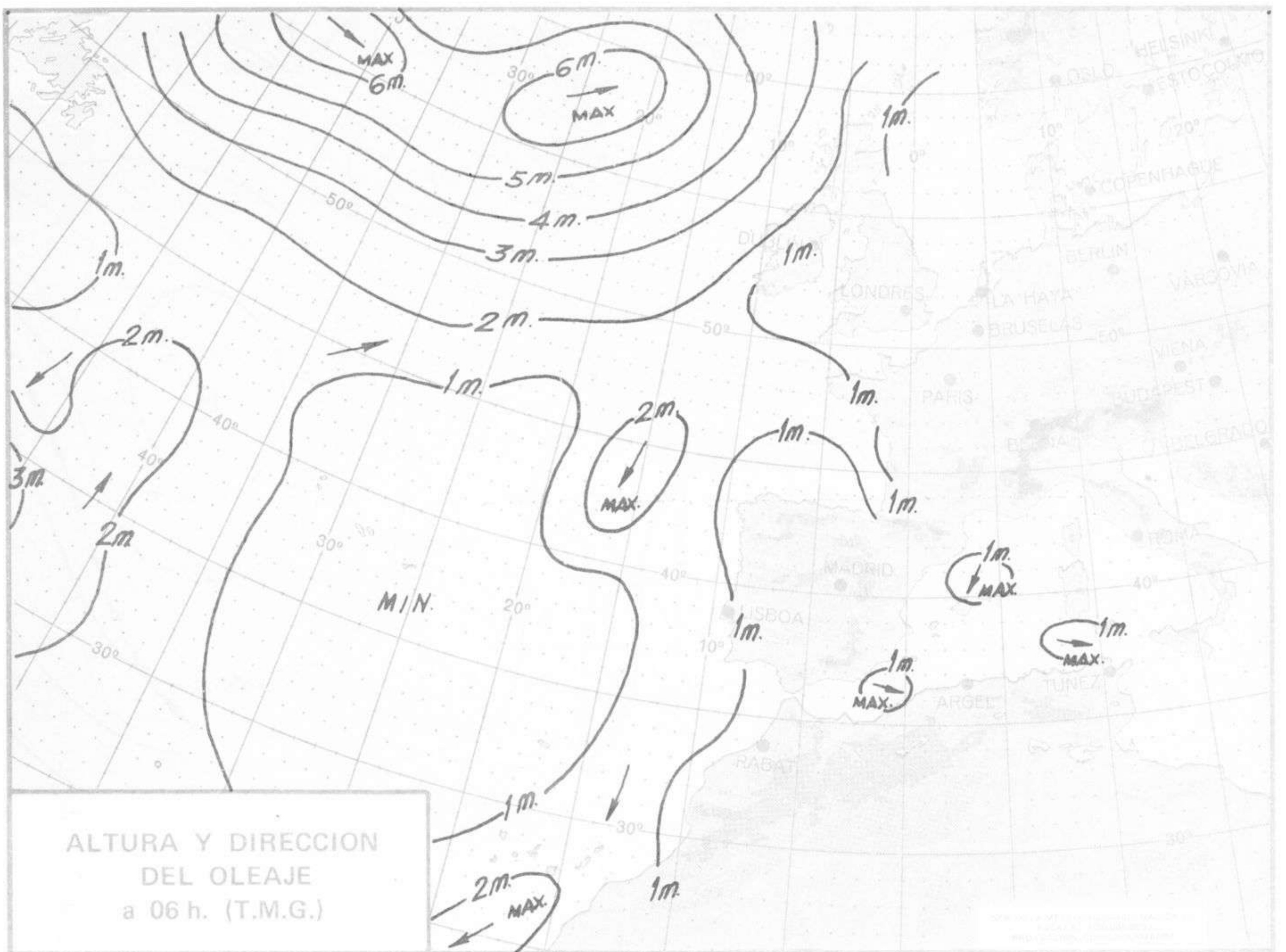


Dirección postal: Centro de Análisis y Predicción (Ciudad Universitaria), Apartado 285 - Madrid - 3 - (España) - Teléfono: 244 35 00  
Fonometeo local: teléfono 094 - Fonometeo España: teléfono 232 69 40 de Madrid













INFORMACION SINOPTICA DE ESPAÑA - Dia 15 de OCTUBRE de 1974

Table with columns for 'Estaciones' (stations) and weather data. Includes sub-headers for 'SYNOPTS de 00 horas (T.M.G.)' and 'SYNOPTS de 06 horas (T.M.G.)'. Stations listed include LA GUBIJA, MADRID (CENTRO), SANTIAGO DE C. (A), etc.

Table with columns for 'Estaciones' (stations) and weather data. Includes sub-headers for 'SYNOPTS de 12 horas (T.M.G.)' and 'SYNOPTS de 18 horas (T.M.G.)'. Stations listed include LA GUBIJA, MADRID (CENTRO), SANTIAGO DE C. (A), etc.