

PEUGEOT 206 RC, CASI DE RALLYES • RANGE ROVER
CON ALTO BLINDAJE • MOSTRAMOS AL CITROËN C2

ALFA ROMEO

ESTILO FASCINANTE, TECNOLOGÍA REFINADA Y TEMPERAMENTO DIGNO DE AUTÉNTICOS DEPORTIVOS, ASÍ ES LA GAMA DE LOS NUEVOS ALFA SPIDER Y ALFA GTV, CON LA NUEVA IMAGEN DE MARCA

AL MÁS ALTO NIVEL



La belleza de líneas y alta tecnología son dos puntos fuertes de la gama de Alfa, pero no debemos olvidar su elevadísimo comportamiento, estabilidad y seguridad en carretera.

• Alfa nos muestra una vez más el alto nivel que ha alcanzado en todos los aspectos: fiabilidad mecánica, acabados, calidad de materiales y un gran comportamiento deportivo.

JOSÉ ANTONIO TOBAR

Propuestos con una imagen inédita y con una gama renovada en materia de equipamiento y propulsores, ambos modelos conservan la fascinación que desde siempre ha sido sinónimo de placer de conducción reflejado en las formas de la deportividad, y de la elegancia y siempre en línea con un diseño capaz de unir rasgos innovadores con elementos de continuidad con el pasado.

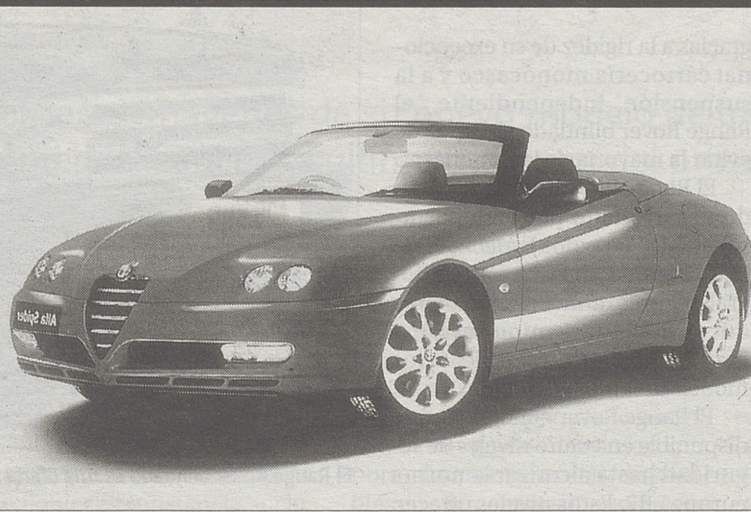
El estilo que caracteriza a estos dos deportivos es una síntesis armoniosa que profundiza en las propias raíces de la gran tradición Alfa Romeo. Como demuestra el estilo fundamental de la marca que ambos modelos proponen con determinación y claridad. Empezando por el emblema triangu-

lar delantero que domina el frontal, y continuando con las características nervaduras divergentes que, marcando un abombamiento en el capó delantero, además de destacar la función personalizadora del emblema, también ponen en relieve la presencia de un potente propulsor bajo el capó.

Estos son los rasgos distintivos que el Centro Stile de Pininfarina ha otorgado a los nuevos Alfa GTV y Alfa Spider. Añadiendo algunos detalles de gran impacto visual. En primer lugar se ha rediseñado la parte delantera, de acuerdo con el estilo actual de la Marca. Lo demuestra el emblema que, parecido a aquellos utilizados en los modelos más recientes, sigue el capó con su lado superior y se precipita después hacia abajo hasta romper la línea del paragolpes.

Las novedades estéticas se dejan notar en la línea exterior, con un frontal más significativo que proporciona una gran sensación de seguridad y dinamismo, conservando la línea cuneiforme, la fuerte inclinación del parabrisas y la acentuada anchura del lateral, así como las apreciadas formas de

INCORPORAN LOS MÁS MODERNOS MOTORES DE LA FIRMA ITALIANA, CUYAS POTENCIAS OSCILAN ENTRE 150 Y 240 CABALLOS



El frontal con la imagen moderna de Alfa preside los nuevos Spider y GTV.

la parte trasera, alta y truncada del Alfa GTV y suave y afilada del Alfa Spider, con novedades en el diseño de las llantas de aleación de 16 pulgadas y los tres colores que pueden vestir la carrocería: Rojo

Brunello, Verde Racing y Azul Cobalto.

El interior de los nuevos Alfa Spider y Alfa GTV se ha redefinido tanto desde el punto de vista estético como ergonómico, se ha re-

bajado el asiento del conductor con respecto al terreno (punto H), para primar así el confort de conducción, el salpicadero es de color negro y el inédito embellecedor de la consola central, donde se encuentran la tecla del ASR, el equipo de radio y el navegador vía satélite, la iluminación del cuadro de instrumentos y de los mandos es de color rojo, y poseen un nuevo tejido para los asientos y los revestimientos del interior. Todos estos son elementos que, una vez más, ensalzan el concepto de "deportividad elegante" que desde siempre ha caracterizado la marca Alfa Romeo.

En el campo de los propulsores, los nuevos Alfa Spider y Alfa GTV también ofrecen importantes novedades. Empezando por la adopción de dos motores que están cosechando un gran éxito en otros modelos de Alfa Romeo: el 2.0 litros JTS de 165 caballos de potencia y el 3.2 litros de seis cilindros en V y 24 válvulas con 240 CV, completándose la gama con el motor 2.0 T. Spark de 150 CV, síntesis de la experiencia Alfa en la tecnología Twin Spark.

206 RC, belleza y potencia

Siguiendo la huella del WRC de este mismo modelo, que participa en el mundial de rallyes, esta nueva versión del coche más pequeño de Peugeot realza todavía más su atractivo dinámico y deportivo

• Una estética refinadamente deportiva tanto en el exterior como en el interior, un potente motor, unas suspensiones retocadas y unos efectivos frenos son las señas de identidad de este automóvil.

J.A.T.

Bajo la silueta de tres puertas con un estilo exterior claramente identificable e intencionadamente poco espectacular, se oculta un propulsor, verdadero concentrado de nobleza tecnológica, a la altura de su potencial deportivo.

Grandes ruedas de 17 pulgadas, un alerón aerodinámico trasero y una noble salida de escape cromada son un reflejo de su temperamento, mientras que su carrocería completamente lacada y acompañada de elementos de decoración al carbono exclusivos, resaltan su categoría de la parte alta de la gama.

Situado en lo más alto de la gama 206, el RC comparte las novedades estéticas incorporadas últimamente en este modelo.

Estás son sus bandas de parachoques y protecciones laterales pintadas en el mismo color de la carrocería, una rejilla de entrada de aire inferior de tipo «nido de abejas» provista de una moldura cromada, pilotos traseros transparentes y un alerón trasero, dentro del espíritu de los modelos 206 CC y



El deportivo motor de 2 litros del Peugeot 206 RC desarrolla una potencia máxima de 180 caballos.

206 SW. En el interior, cuatro plazas ergonómicas reafirman el espíritu deportivo del vehículo junto a su potencia y la elección de sus materiales.

En cuanto a la instrumentación, volante, pedal y palanca de cambio de aluminio, el RC dispo-

ne de una presentación muy cuidada y con importantes detalles.

El motor de 2 litros y cuatro cilindros, desarrolla una potencia de 180 caballos a 7.000 revoluciones por minuto. La caja de cambios manual de cinco velocidades presenta un escalonamiento de-

portivo de relaciones cortas, no obstante, la primera velocidad ha sido alargada para asegurar una salida dinámica.

El 206 RC está provisto de unos trenes específicos acordes con las prestaciones del motor, así como un sistema de control dinámico

de la estabilidad cuyas funciones conjuntas de antiderrapaje y control de balanceo pueden ser desconectables. Los discos y los estribos de los frenos están sobredimensionados en función de las prestaciones y disponen de alta resistencia a la fatiga.

Range Rover inicia la venta de una versión blindada de su 4x4 alto de gama

J.A.T.

Como una muestra más de la versatilidad y capacidad del Range Rover, Land Rover inicia la comercialización en España de la versión blindada de su buque insignia.

El vehículo blindado tiene un aspecto similar al de cualquier Range Rover, pero debajo de su piel la historia es muy diferente. Revestido de acero blindado para una protección integral, el Range Rover blindado ha sido diseñado para resistir ataques de varios tipos, mientras su condición de 4x4 y su altura libre al suelo permiten una rápida maniobra evasiva frente a un ataque o emboscada. Al contrario que otras limusinas blindadas convencionales, este Range Rover puede conducirse por cualquier terreno, incluyendo obstáculos urbanos insalvables como aceras pronunciadas o escalinatas. Beneficiado por un excelente comportamiento en carretera,

gracias a la rigidez de su excepcional carrocería monocasco y a la suspensión independiente, el Range Rover blindado es capaz de evitar la mayoría de las amenazas.

El Range Rover blindado ha sido desarrollado por el departamento de Vehículos Especiales de Land Rover como una parte integral del programa del nuevo producto, marca el camino para una mayor disponibilidad de otros modelos blindados de Land Rover.

El Range Rover blindado estará disponible en cuatro niveles de seguridad hasta alcanzar la norma europea B7. Estos niveles ofrecen protección frente a diferentes tipos de armas como pistolas, rifles de asalto o rifles de alta velocidad. El suelo de los vehículos está protegido para soportar deflagraciones de granadas de mano.

Para su fabricación se utiliza el acero, el kevlar y compuestos no metálicos. El cristal es corte de



El Range Rover blindado es una oferta más de la marca británica para su modelo alto de gama.

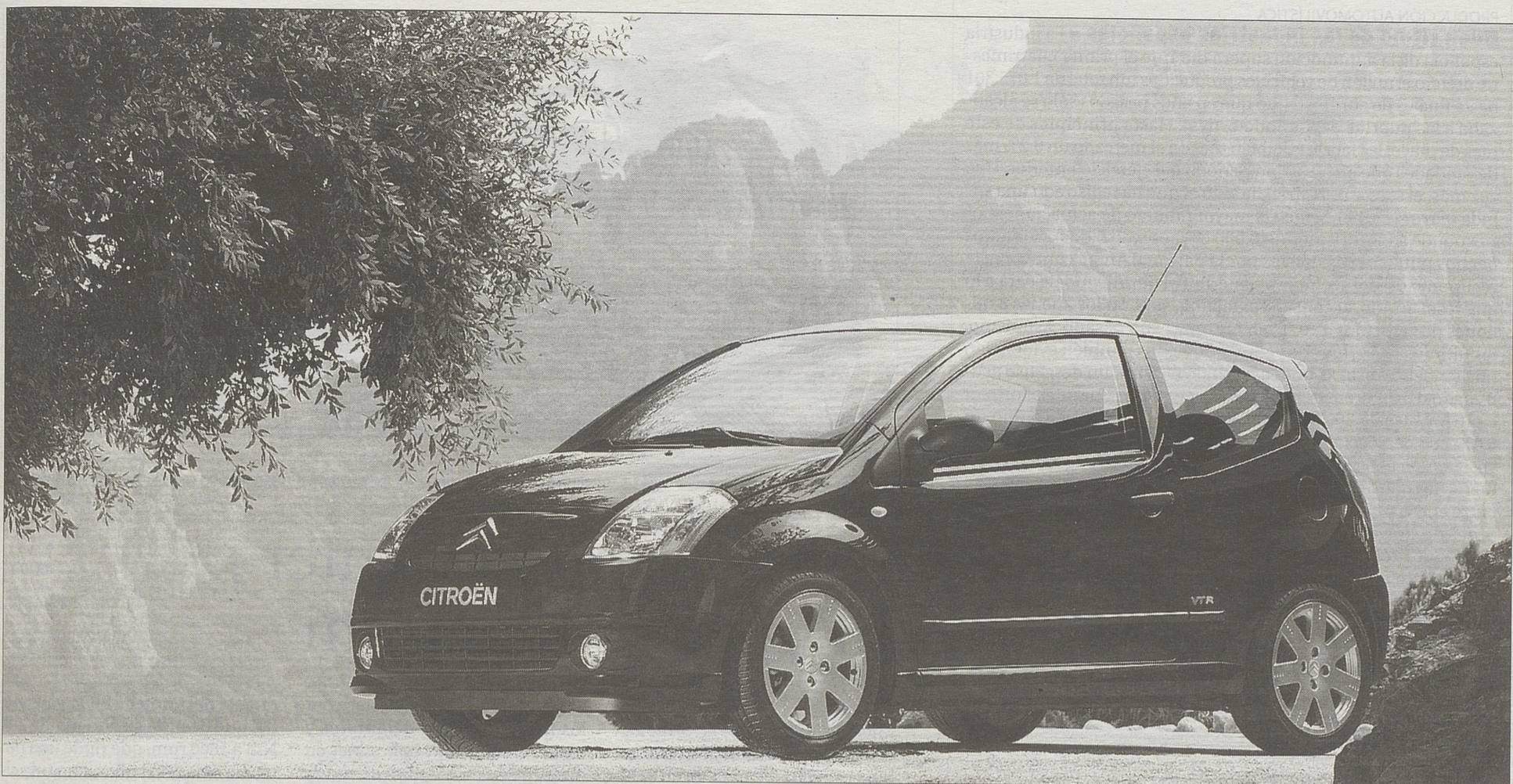
plasma, va montado en las cuatro puertas y tiene un grosor de hasta 48 mm. El diseño de su blindaje previene el estallido provocado por disparos de bala e impide que los proyectiles traspasen el cristal. El tanque de combustible y la batería cuentan con una protección

adicional y los neumáticos pueden rodar desinflados.

En el Range Rover blindado se ofrece una larga lista de opciones para satisfacer las variadas demandas de los clientes, entre las que se incluyen un sistema interno de oxígeno, cristales oscureci-

dos, un sistema de intercomunicación, luces de emergencia encubiertas y sirena.

Los precios de estas versiones de Range Rover, disponibles con el motor V8 4.4 gasolina y el diesel Td6 3.0, oscilan entre 260.000 y 345.000 euros.



Carrocería compacta de estilo deportivo con dos puertas laterales y asientos definidos para cuatro personas, características de este nuevo automóvil.



En el portón posterior se puede abrir independientemente la parte acristalada.



Se mire por donde se mire el C2 ofrece una imagen juvenil y deportiva.

Citroën C2, el esperado

La marca francesa nos muestra en primicia las primeras imágenes de su nuevo modelo de tres puertas desarrollado sobre la plataforma del C3, que se comercializará en el último trimestre del presente año

• Con ocasión de la presentación del C3 Pluriel, Citroën nos ofreció la primera toma de contacto física y estática con su nuevo modelo que causó una buena impresión.

JOSÉ ANTONIO TOBAR

El C2, cuyo interior acoge confortablemente a cuatro personas, completará, junto al C3 y al C3 Pluriel, la oferta de vehículos compactos de la marca. El nuevo modelo de Citroën es un vehículo innovador, tanto por su modularidad interior como por su

maletero, que se adapta a cualquier carga.

El C2, modelo de tres puertas más compacto que el C3 Pluriel, evoca dinamismo, por su estilo y su marcada personalidad. Su estética representa por sí sola un poderoso atractivo. Buen ejemplo de ello es la imagen que proyectan los cristales laterales, fijados de un modo diferente al habitual.

Este carácter innovador se percibe también en el interior con ambientes llenos de color y elementos transparentes que, en conjunto, refuerzan su acentuada modernidad.

El Citroën C2 ofrece un concepto de modularidad único. Sus

dos asientos traseros, además de ser individuales, destacan por ser deslizantes y por poder abatirse con el mínimo esfuerzo, permitiendo así disponer del espacio interior como mejor convenga. Además, la concepción de la puerta del maletero, que se abre en dos partes, permite acceder al mismo en cualquier circunstancia, incluso en un espacio limitado. Su tamaño le permite circular fácilmente por ciudad.

El C2 ofrece cuatro motores: tres motorizaciones de gasolina y una Diesel 1.4 HDi. Dos de estas mecánicas podrán montar la caja de cambios automática SensoDrive, estrenada por el C3.

El C2 puede montar neumáticos de hasta 16 pulgadas, que proyectan al mirarlo la sensación de estar viendo un coche bien asentado al asfalto.

Dispone también, ya sea de serie o como equipamiento opcional, de elementos de confort que normalmente sólo están disponibles en segmentos superiores, como la dirección eléctrica de asistencia variable, el climatizador automático, el sistema electrónico de ayuda al conductor en maniobras de aparcamiento, el regulador de velocidad, etc.

En términos de seguridad, el C2 se sitúa al más alto nivel de su segmento, gracias a que incorpora

el ESP (sistema electrónico de estabilidad), el ABS, el sistema automático de ayuda a la frenada, así como seis airbags de última generación.

Su plataforma, que es la misma que la del C3 y del C3 Pluriel, se ha convertido en una de las referencias de su segmento en cuanto a comportamiento en carretera. La política de plataformas permite a Citroën realizar 3 vehículos con una personalidad diferenciada, pero construidos sobre una base común, desarrollada desde su origen para integrar las últimas innovaciones en aspectos como la seguridad y el confort, y un amplio abanico de motorizaciones.

NOTICIAS

PRODUCCIÓN AUTOMOVILÍSTICA

Buen ritmo de las industrias españolas ■ La industria española de la automoción superó durante el primer trimestre del año el millón de vehículos producidos (un total de 1.075.301 hasta finales de abril), un hito que en años pasados sólo se alcanzaba a las puertas del periodo estival. Hasta principios de este mes de mayo, las fábricas habían sacado al mercado un 9,2% más de unidades que en el mismo período del ejercicio anterior. Una vez más, el sector industrial ha sido el que ha registrado una subida mayor (11,9%), si bien el mayor número de actuaciones corresponde a los turismos (840.000 coches realizados). Los datos hechos públicos este jueves por la patronal Anfac confirman la recuperación del sector, y despiertan el optimismo de cara a lo que resta de año, al considerar factible superar los apenas 3 millones de vehículos que se fabricaron el año pasado. Asimismo, los últimos resultados de ventas conocidos también evidencian una tendencia al alza, pues a pesar de registrar un descenso acumulado del 2,8% en los vehículos traspasados durante el primer trimestre de 2003 (430.000), en abril la demanda subió un 6,8%, con perspectivas de mantener un nivel similar durante mayo. Por marcas, Nissan Motor Ibérica (+54,2%) y Peugeot (+21,6%) fueron las que registraron el mayor crecimiento en su producción entre enero y abril, si bien por volumen de fabricación el grupo Seat-Volkswagen se lleva la palma (259.700 unidades), seguido de Peugeot Citroën (228.464). La exportación también conoció un crecimiento importante, con un incremento del 10% respecto al primer trimestre del año pasado. Según datos de los fabricantes, se exportaron ocho de cada diez vehículos producidos en España (la mayoría de las 881.268 unidades vendidas fuera del país fueron turismos), destinados de forma preferente al resto de países de la Unión Europea. Peugeot (+24,4%) y Santana Motor (+16%) fueron las marcas que más aprovecharon la buena marcha de las ventas externas.

MOTORES

Ford alcanza los 100 millones de unidades V-8 ■ Ford Motor Company celebró un hito histórico: la fabricación del motor V-8 cien millones que salió de la planta de motores de Essex, Windsor, Ontario (Canadá) el pasado 29 de abril. Ford, que produjo su primera unidad en 1932, fabrica este motor ininterrumpidamente desde hace más de 70 años. El motor 100 millones irá destinado al primer Ford F-150 que se construya este año en la planta estadounidense de Norfolk (Virginia). Además de alcanzar esta cifra mítica, Ford también celebra la salida del primer motor V-8, 3 válvulas Triton de 5,4 litros de cilindrada, que será instalado en toda la gama 2004 del pickup Ford F-150, cuya producción se iniciará este verano.

MOTORTEC

El Salón de equipos de automoción cerrará sus puertas el 1 de junio ■ El VII Salón Internacional de Equipos y Componentes de Automoción que abrió sus puertas el día 29 de este mes en IFEMA, la Feria de Madrid, cerrará sus puertas al público el próximo día 1 de junio, fecha hasta la que se puede visitar este interesante salón.

CARROCERÍAS DE ALUMINIO

Audi alcanza los 250.000 coches fabricados en este material ■ Audi, filial del grupo Volkswagen, ha alcanzado una producción de 250.000 vehículos con carrocería de aluminio desde que comenzó a utilizar la tecnología Audi Space Frame (ASF) en 1993. El Audi con carrocería de aluminio número 250.000 es un A8 que salió de las instalaciones industriales de Neckarsulm (Alemania). La firma de los cuatro aros ha producido en los últimos diez años 117.000 automóviles con carrocería de aluminio del A8 y otros 133.000 del A2. La compañía alemana presentó un estudio de diseño de una carrocería de aluminio basada en el Audi 100 en la Feria de Hannover de 1985. Desde entonces, la empresa trabaja en el desarrollo y la utilización de materiales ligeros.



El motor del nuevo Canter de hasta 3,5 toneladas, tiene una cilindrada de 2.977 centímetros cúbicos y desarrolla 125 caballos.

Nuevo camión Canter FE534 de Mitsubishi

J.A.T. Mitsubishi introduce en el mercado español el Canter FE534 de cabina estrecha. Se trata de un vehículo dirigido al segmento de los vehículos a transformar de hasta 3,5 Tn, segmento de mayor volumen dentro del mercado español de vehículos industriales ligeros.

El nuevo Canter FE534 destaca por los frenos de disco delanteros y traseros, ballestas y ballestines en el eje trasero, estructura de chasis reforzada, freno motor y cabina abatible.

En el apartado de motorización monta el ya conocido y robusto motor multiválvulas de inyección

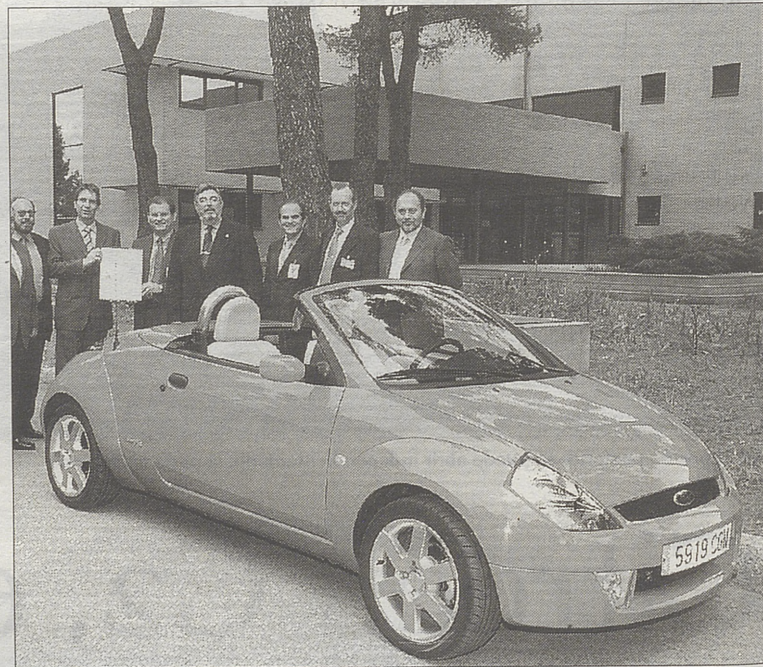
directa del Canter FB634 y FE544, del que destaca su alto par de 294 Nm a 1800 rpm, que rinde una potencia de 125 caballos, con una cilindrada de 2.977 c.c. de óptimos consumos.

Los precios base, sin matriculación, seguro ni IVA están entre 20.700 y 24.325 euros.

Ford homologa el Streetka

J.A.T.

El Presidente del Ford España, José Manuel Machado, recibió el pasado 22 de abril, de la mano de Antonio Muñoz, subdirector general de Calidad y Seguridad Industrial del Ministerio de Ciencia y Tecnología y de Fernando Cascales, Director General del INTA, el certificado de homologación europea para el nuevo Ford Streetka en un acto que tuvo lugar en las instalaciones del INTA (Instituto Nacional de Técnica Aeroespacial). Ford obtuvo las dos primeras homologaciones nacionales de tipo que se concedieron en nuestro país a principio de los 80 para el Ford Escort XR3 y el Ford Capri 2.8. A partir de 1994 las homologaciones dejaron de ser nacionales y pasaron a ser europeas, si bien Ford, por el prestigio de las españolas las sigue realizando en España.



La versión descapotable del Ka, recientemente homologada.

Concurso «Arte Micra»

J.A.T.

Nissan Motor España convocó, coincidiendo con el Salón del Automóvil de Barcelona, un concurso de diseño, ilustración y pintura denominado "Arte Micra". Durante los días de la muestra, un total de 110 Micras han sido decoradas por alumnos de 23 centros de estudios artísticos, resultando vencedor el equipo formado por Luis Villalba Suñol, Víctor Mallol Mora y Javier Gracia Durán, del IDEP de Barcelona. Los ganadores del concurso han obtenido como premio un Nissan Micra y 3.000 euros. El segundo premio, dotado con 4.500 euros, fue para el equipo de la Es-



Nissan Micra pintado en el Concurso «Arte Micra».

cuela de Arte Pau Gargallo de Badalona, siendo el tercero (3.000 euros) para la Escuela de Arte de Manresa.

Centros de reparaciones rápidas de Mercedes

J.A.T.

Mercedes-Benz España pondrá en funcionamiento 30 centros de reparaciones rápidas Servihora durante este año, informó hoy la compañía.

En concreto, seis de los nuevos centros estarán en Cataluña y cuatro en la Comunidad de Madrid, mientras que los veinte restantes se repartirá en las provincias españolas con mayor parque de vehículos Mercedes.

Este nuevo servicio rápido, especializado para pequeñas intervenciones en turismos de la

marca, dispone de recepción junto al taller, con caja, sistema de facturación y almacén de repuestos, totalmente independiente, así como una zona de espera equipada con un programa multimedia.

Mercedes-Benz España indicó que este nuevo servicio permitirá reducir al máximo el tiempo de estancia en el taller de un vehículo, gracias a la optimización y estandarización de los procesos.

Los nuevos centros comenzarán a operar próximamente.