



II CAMPEONATO PROVINCIAL De Mus

A participar y que ganen los mejores

De todo un éxito hay que calificar este Segundo Campeonato Provincial de Mus organizado por nuestro periódico. Las previsiones sobre el número de competidores se han visto gratamente superadas y en esta ocasión serán 432 las parejas que se enfrenten, en noble lid y dentro de la más amplia amistad, por ser las ganadoras. Estas parejas suman exactamente el doble que las que participaron en el Campeonato del año pasado, lo que es una demostración del amplio eco y respaldo obtenido.

Es el mus probablemente el juego de mesa que más seguidores tiene en nuestra provincia. Diariamente, en lugares de recreo, en bares, ta-

bernas, círculos sociales, etc., se organizan partidas y campeonatos, de mayor o menor importancia, que buscan, ante todo, el ejercicio de la amistad en torno a este juego en el que termina siempre por ganar el que tiene más astucia si ésta es acompañada por la suerte.

Para un periódico centenario como EL DIARIO DE ÁVILA, que este año celebra su primera centuria de servicio a la comunidad abulense, organizar este Campeonato, en el que tantas personas participan y que cuenta con el respaldo de importantes firmas y entidades, es un motivo de satisfacción. Y de gratitud a los participantes y a los patrocinadores. Porque aunque nuestra tarea específica sea contar lo que

sucede en nuestro entorno más o menos cercano, no está reñido con ello convocar a cientos de personas a que se enfrenten amigablemente en este juego de naipes.

Y como suele decirse siempre, a los jugadores hay que desearles suerte y que ganen los mejores. Estos se llevarán importantes premios, que es una forma material de compensar la victoria. Aunque la simple participación ya puede ser considerada un premio. Porque premio es, se quiera o no, tener amigos con los que compartir. Suerte, por tanto, a todos.

José Manuel Serrano

Bases del juego

La primera fase del campeonato se desarrollará por el sistema de liguilla a doble vuelta.

El sistema de puntuación será el siguiente:

Partida ganada: 2 puntos.

Partida perdida: 1 punto.

Partida no presentada: 0 puntos.

En caso de empate entre una o más parejas se tendrá en cuenta lo siguiente:

1.º - Mayor número de juegos ganados.

2.º - Mejor diferencia entre juegos ganados y perdidos totales.

3.º - Mejor diferencia entre juegos ganados y perdidos parciales, es decir, entre las parejas implicadas en el empate.

En caso de empate, se sigue el primer criterio. Si persiste el empate se aplica el segundo y si aún así sigue el empate, el tercero, y si, una vez

aplicados estos tres criterios continúa el empate, la organización, mediante sorteo o celebrando una partida entre los implicados, resolverá el empate, no pudiendo dos parejas ocupar el mismo puesto.

Las actas de las partidas deberán ser cumplimentadas y firmadas por, al menos, un miembro de cada pareja concursante. Dichas actas deberán entregarse en EL DIARIO DE ÁVILA antes de las 14 horas del día siguiente a la celebración de la partida. El caso de no cumplir este requisito supondrá la penalización para los participantes, pudiendo llegar a ser desclasificados.

- Por fax, siempre antes de las 14 horas:
2515 37.

- Después de cada partida, en las oficinas de

EL DIARIO DE ÁVILA, en la Plaza de Santa Ana.

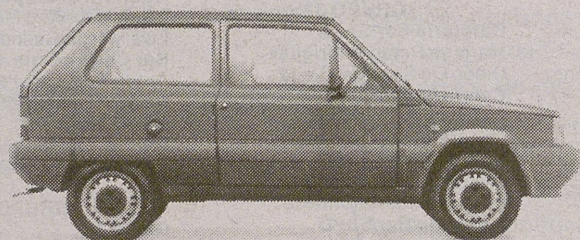
Como las oficinas están cerradas cuando la partida ha concluido:

- Al día siguiente de la partida y siempre antes de las 14 horas:

En la Plaza de Santa Ana, al personal de oficina de El Diario de Ávila.

En el edificio de redacción, administración y talleres de EL DIARIO DE ÁVILA (polígono industrial Las Hervencias): entregar en recepción.

Esperando contar con la colaboración de los establecimientos y de los participantes, sólo nos queda desear a todos mucha suerte y que gane el mejor.



SEAT



R. YUSTE, S. A.

Carretera de Burgohondo, s/n
(frente a la Plaza de Toros)
Teléfono 22 03 16 • ÁVILA

PARTIDAS A CELEBRAR EL PRÓXIMO MARTES DÍA 20 DE ENERO DE 1998

GRUPO 1

Mesón Ávila A - Mesón Ávila C
Mesón Ávila D - Mesón Ávila E
Mesón Ávila F - Mesón Ávila B

GRUPO 2

Bar Café con Leche A - Bar Café con Leche C
Bar Café con Leche D - Bar Café con Leche E
Bar Café con Leche F - Bar Café con Leche B

GRUPO 3

Cafetín A - Cafetín C
Cafetín D - Cafetín E
Cafetín F - Cafetín B

GRUPO 4

Bar Rte. Candeleda A - Bar Rte. Candeleda C
Bar Rte. Candeleda D - Bar Rte. Candeleda E
Bar Rte. Candeleda F - Bar Rte. Candeleda B

GRUPO 5

Casino Abulense A - Casino Abulense C
Casino Abulense D - Casino Abulense E
Casino Abulense F - Casino Abulense B

GRUPO 6

Bar Copacabana A - Bar Copacabana C
Bar Copacabana D - Bar Copacabana E
Bar Copacabana F - Bar Copacabana B

GRUPO 7

Bar Costa Azul A - Bar Costa Azul C
Bar Costa Azul D - Bar Costa Azul E
Bar Costa Azul F - Bar Costa Azul B

GRUPO 8

Bar Costa Azul G - Bar Costa Azul I
Bar Costa Azul J - Bar Costa Azul K
Bar Costa Azul L - Bar Costa Azul H

GRUPO 9

Mesón El Asador de Ávila A - Mesón El Asador de Ávila C
Mesón El Asador de Ávila D - Mesón El Asador de Ávila E
Hamburguesería Chapi A - Mesón El Asador de Ávila B

GRUPO 10

Bar El Negro A - Bar El Negro C
Bar El Negro D - Bar El Negro E
Bar El Negro F - Bar El Negro B

GRUPO 11

Venta El Soto A - Venta El Soto C
Venta El Soto D - Venta El Soto E
Venta El Soto F - Venta El Soto B

GRUPO 12

Bar Florida A - Bar Florida C
Bar Florida D - Bar Florida E
Bar Florida F - Bar Florida B

GRUPO 13

Bar Guti A - Bar Guti C
Bar Guti D - Bar Guti E
Bar Guti F - Bar Guti B

GRUPO 14

ICM A - ICM C
ICM D - ICM E
ICM F - ICM B

GRUPO 15

ICM G - ICM I
ICM J - ICM K
ICM L - ICM H

GRUPO 16

Mesón de La Losa A - Mesón de La Losa C
Mesón de La Losa D - Mesón de La Losa E
Mesón de La Losa F - Mesón de La Losa B

GRUPO 17

Bar La Oficina A - Bar La Oficina C
Bar La Oficina D - Bar La Oficina E
Bar La Oficina F - Bar La Oficina B

GRUPO 18

Bar Rte. La Parrilla de Juan A - Bar Rte. La Parrilla de Juan C
Bar Rte. La Parrilla de Juan D - Bar Rte. La Parrilla de Juan E
Bar Rte. La Parrilla de Juan F - Bar Rte. La Parrilla de Juan B

GRUPO 19

Bar La Sidrería A - Bar La Sidrería C
Bar La Sidrería D - Bar La Sidrería E
Bar La Sidrería F - Bar La Sidrería B

GRUPO 20

Bar La Sierpe A - Bar La Sierpe C
Bar La Sierpe D - Bar La Sierpe E
Bar La Sierpe F - Bar La Sierpe B

GRUPO 21

Café Bar La Tabernilla A - Café Bar La Tabernilla C
Café Bar La Tabernilla D - Café Bar La Tabernilla E
Café Bar La Tabernilla F - Café Bar La Tabernilla B

GRUPO 22

Bar Los Conductores A - Bar Los Conductores C
Bar Los Conductores D - Bar Los Conductores E
Bar Los Conductores F - Bar Los Conductores B

GRUPO 23

Bar Montecarlo A - Bar Montecarlo C
Bar Montecarlo D - Bar Montecarlo E
Bar Montecarlo F - Bar Montecarlo B

GRUPO 24

Bar Montecarlo G - Bar Montecarlo I
Bar Montecarlo J - Bar Montecarlo K
Bar Montecarlo L - Bar Montecarlo H

GRUPO 25

Nazha A - Nazha C
Nazha D - Nazha E
Nazha F - Nazha B

GRUPO 26

Rte. Ocambo A - Rte. Ocambo C
Rte. Ocambo D - Rte. Ocambo E
Rte. Ocambo F - Rte. Ocambo B

GRUPO 27

Prisma A - Prisma C
Prisma D - Prisma E
Prisma F - Prisma B

GRUPO 28

Bar Rte. El Sol A - Bar Rte. El Sol C
Bar Rte. El Sol D - Bar Rte. El Sol E
Bar Rte. El Sol F - Bar Rte. El Sol B

GRUPO 29

Bar Sonsoles A - Bar Sonsoles C
Bar Sonsoles D - Bar Sonsoles E
Bar Sonsoles F - Bar Sonsoles B

GRUPO 30

Café Bar San Vicente A - Café Bar San Vicente C
Café Bar San Vicente D - Café Bar San Vicente E
Café Bar San Vicente F - Café Bar San Vicente B

GRUPO 31

Pub Sugar A - Pub Sugar C
Pub Sugar D - Pub Sugar E
Pub Sugar F - Pub Sugar B

GRUPO 32

Cafetería Bar Sur A - Cafetería Bar Sur C
Cafetería Bar Sur D - Cafetería Bar Sur E
Cafetería Bar Sur F - Cafetería Bar Sur B

GRUPO 33

Café Bar Tic-Tac A - Café Bar Tic-Tac C
Café Bar Tic-Tac D - Café Bar Tic-Tac E
Café Bar Tic-Tac F - Café Bar Tic-Tac B

GRUPO 34

Bar Avda. de la Juventud A - Bar Avda. de la Juventud C
Café Bar Tic-Tac G - Café Bar Tic-Tac H
Asoc. Vec. Duperier A - Bar Avda. de la Juventud B

GRUPO 35

Bar Cuatro Hermanos A - Bar Cuatro Hermanos C
Bar Cuatro Hermanos D - Bar Casablanca A
Bar Casablanca B - Bar Cuatro Hermanos B

GRUPO 36

Bar Cuatro Vientos A - Bar Cuatro Vientos C
Bar La Oficina G - Bar La Oficina H
Bar La Oficina I - Bar Cuatro Vientos B

GRUPO 37

Pub El Ancla A - Pub El Ancla C
Pub El Ancla D - Rte. El Cocedero A
Rte. El Cocedero B - Pub El Ancla B

GRUPO 38

Host. El Emperador SL A - Host. El Emperador SL C
Host. El Emperador SL D - Bar Centro Com. San Nicolás A
Host. El Emperador SL B - Bar El Moro A

GRUPO 39

GECA A - GECA C
Bar Rte. Sol G - Pup Plop A
Bar El Alberche A - GECA B

GRUPO 40

Bar La Sierpe H - El Insti Café Bar C
Bar La Sierpe G - El Insti Café Bar A
Bar La Sierpe I - El Insti Café Bar B

GRUPO 41

Bar Heidelberg A - Bar Heidelberg C
Bar Heidelberg D - Bar Cherole A
Bar Cherole B - Bar Heidelberg B

GRUPO 42

Bar La Esquina A - Bar La Esquina C
Bar La Esquina D - Bar El Coto A
Bar El Coto B - Bar La Esquina B

GRUPO 43

Bar La Esmeralda A - Bar MJ 28 A
Rte. Bar la Toja A - Caf. La Ferreteria A
Pizarra A - Bar La Esmeralda B

GRUPO 44

Bar La Taurina CB A - Bar La Taurina CB C
Bar La Taurina CB D - Bar La Taurina CB E
Bar La Taurina CB B - Bar Las Vacas A

GRUPO 45

Bar Lucero A - Bar Lucero C
Cavavila SL (Pub Cava) A - Cavavila SL (Pub Cava) B
Bar 124 A - Bar Lucero B

GRUPO 46

Bar Esquilas A - Bar Esquilas C
Bar Esquilas D - Bar Esquilas E
Bar Esquilas F - Bar Esquilas B

GRUPO 47

Bar Bombonera A - Bar Bombonera C
Bar Bombonera D - Bar Bombonera E
Bar Bombonera F - Bar Bombonera B

GRUPO 48

Bar Yeka A - Bar Yeka C
Bar Yeka D - Bar Yeka E
Bolera Richard SL A - Bar Yeka B

GRUPO 49

Bar La Esquina A - Bar La Esquina C
Bar La Esquina F - Bar La Esquina E
Bar La Esquina D - Bar La Esquina G

GRUPO 50

Bar La Campana A - Bar La Campana C
Bar La Campana D - Bar La Campana E
Bar La Campana F - Bar La Campana B

GRUPO 51

Bar Rte. Los Arcos A - Bar Rte. Los Arcos C
Bar Rte. Los Arcos D - Bar Rte. Los Arcos E
Bar Rte. Los Arcos F - Bar Rte. Los Arcos B

GRUPO 52

Centro Tercera Edad A - Centro Tercera Edad C
Centro Tercera Edad D - Centro Tercera Edad E
Centro Tercera Edad F - Centro Tercera Edad B

GRUPO 53

Bar La Esperanza A - Bar La Esperanza C
Bar La Esperanza D - Bar La Esperanza E
Bar La Esperanza F - Bar La Esperanza B

GRUPO 54

Hotel Entrepinos A - Hotel Entrepinos C
Hotel Entrepinos D - Hotel Entrepinos E
Hotel Entrepinos F - Hotel Entrepinos B

GRUPO 55

Rte. Magalia A - Rte. Magalia C
Rte. Magalia D - Rte. Magalia E
Rte. Magalia F - Rte. Magalia B

GRUPO 56

Rte. Magalia G - Rte. Magalia I
Rte. Magalia J - Rte. Magalia K
Rte. Magalia L - Rte. Magalia H

GRUPO 57

Rte. Magalia M - Rte. Magalia O
Rte. Magalia P - Rte. Magalia Q
Descansa - Rte. Magalia N

GRUPO 58

Rte. Magalia R - Rte. Magalia T
Rte. Magalia U - Rte. Magalia V
Descansa - Rte. Magalia S

GRUPO 59

Bar Montecarlo II A - Bar Montecarlo II C
Bar Montecarlo II D - Bar Montecarlo II E
Bar Montecarlo II F - Bar Montecarlo II B

GRUPO 60

Mesón Coto A - Mesón Coto C
Mesón Coto D - Bar Hnos. García Acosta A
Bar Hnos. García Acosta B - Mesón Coto B

GRUPO 61

Bar Rte. El Chopo A - Bar Rte. El Chopo C
Bar Rte. El Chopo D - Bar Rte. El Chopo E
Bar Rte. El Chopo F - Bar Rte. El Chopo B

GRUPO 62

Bar La Paloma A - Bar La Paloma C
Bar La Paloma D - Bar La Paloma E
Bar La Paloma F - Bar La Paloma B

GRUPO 63

Bar Los Ángeles A - Bar Los Ángeles C
Bar Los Ángeles D - Bar Los Ángeles E
Bar Los Ángeles F - Bar Los Ángeles B

GRUPO 64

Bar Rte. La Parra A - Bar Rte. La Parra C
Bar Rte. La Parra D - Bar Rte. La Parra E
Bar Rte. La Parra F - Bar Rte. La Parra B

GRUPO 65

Bar Rte. La Parra G - Bar Rte. La Parra I
Bar Rte. La Parra J - Bar Rte. La Parra K
Bar Rte. La Parra L - Bar Rte. La Parra H

GRUPO 66

Bar Rte. La Parra M - Bar Rte. La Parra Ñ
Bar Rte. La Parra O - Bar Rte. La Parra P
Bar Rte. La Parra Q - Bar Rte. La Parra N

GRUPO 67

Bar Rte. La Parra R - Bar Rte. La Parra T
Bar Los 7 A - Bar Los 7 B
Bar Los 7 C - Bar Rte. La Parra S

GRUPO 68

Mesón Las Casillas A - Mesón Las Casillas C
Mesón Las Casillas D - Mesón Las Casillas E
Mesón Las Casillas F - Mesón Las Casillas B

GRUPO 69

Bar Alberche A - Bar Alberche C
Bar Alberche D - Bar Alberche E
Bar Alberche F - Bar Alberche B

GRUPO 70

Café Bar Malibú A - Café Bar Malibú C
Café Bar Malibú D - Café Bar Malibú E
Café Bar Malibú F - Café Bar Malibú B

GRUPO 71

Bar Los Canetes A - Bar Los Canetes C
Bar Los Canetes D - Bar Los Canetes E
Bar Los Canetes F - Bar Los Canetes B

GRUPO 72

Bar El Puerto A - Bar el Puerto C
Bar el Puerto D - Bar el Puerto E
Bar el Puerto F - Bar el Puerto B