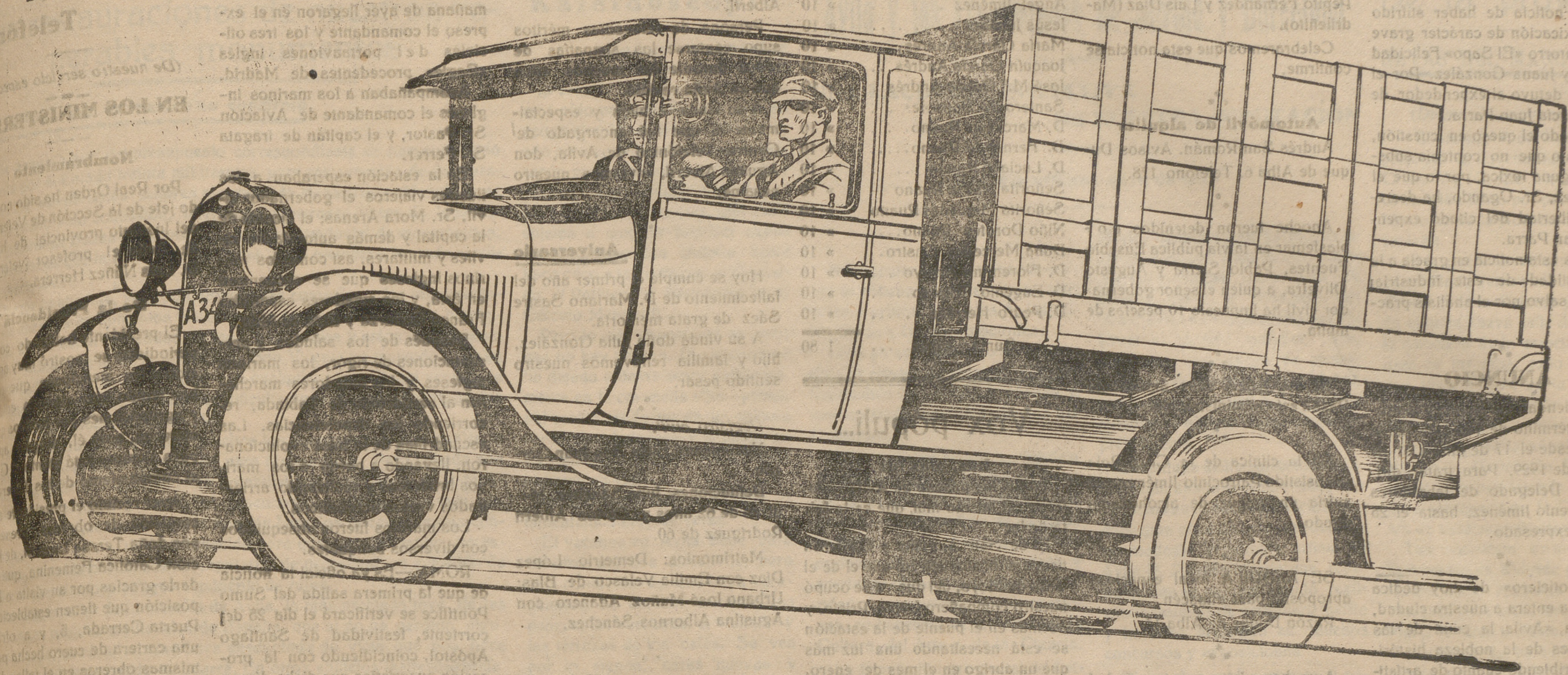






Seccion de anuncios

EL CAMION NUEVO FORD



Un sistema de transporte práctico, rápido y económico

Los comerciantes o industriales que adquieren un camión Nuevo Ford, lo hacen porque es bueno y práctico, y no solamente porque, además, su precio sea conveniente. Millares de compradores no se preocupan por los gastos de adquisición de un camión, con tal que éste pueda darles el servicio que de él esperan. Ni se dejan seducir por el estilo, belleza u otras cualidades accidentales. Lo que ante todo exigen es que sea práctico, sólido y económico. Los camiones se compran para ahorrar dinero o para ganarlo.

El eje trasero es sólidamente construido y capaz de sostener un servicio largo y pesado.

Por su construcción especial el peso del camión no carga sobre él, sino sobre su cubierta, evitándole así el esfuerzo que con otro sistema sufriría.

Sus frenos son extraordinariamente potentes y proporcionan la mayor seguridad en toda clase de marchas. Por una disposición especial se hallan totalmente encerrados y protegidos contra el barro o el polvo del camino.

El camión Ford está equipado con amortiguadores Houdaille, que son del tipo mejor y más perfecto, y gracias a ellos los muelles y ballestas tienen más larga duración.

LA SOLIDEZ MECANICA DEL CAMION NUEVO FORD

Toda la construcción del camión Nuevo Ford ha sido efectuada con el cuidado que caracteriza los métodos de trabajo de la casa Ford. Todos los detalles han sido estudiados para evitar complicaciones mecánicas en su construcción y hacerla más fuerte y sólida.

Así, sus piezas son en general de acero forjado, a pesar de que quizá el acero estampado o moldeado o el hierro maleable se hubiese podido considerar como suficiente en muchos casos. Las soldaduras son eléctricas para conseguir mayor solidez.

EL MOTOR DEL CAMION NUEVO FORD

Su motor modelo A, de cuatro cilindros, desarrolla 40 HP. con 2.200 revoluciones por minuto, y con él se obtiene además de la rapidez necesaria para las entregas urgentes, aunque sea en fuertes pendientes, la potencia para transportar grandes cargas.

Su velocidad y su rápida aceleración son realmente notables para un camión. El cambio de marchas es del tipo universal de piñones corredizos. Para servicios muy pesados puede adaptarse al motor una doble transmisión que da otras tres velocidades hacia adelante, o sea cinco en total, y dos hacia atrás, lo cual aumenta su

capacidad de transporte

El chasis es extraordinariamente fuerte y robusto para soportar grandes pesos. En cuanto a la suspensión, este camión es uno de los pocos que lleva las ballestas "cantilever", y aun Ford ha introducido un nuevo diseño exclusivo que permite una adaptación especial y más práctica de las mismas.

SE CONSTRUYEN VARIAS CARROCERIAS PARA EL CAMION NUEVO FORD

Con el fin de adaptarse a todas las necesidades del comercio, de la industria o de los transportes, el camión Nuevo Ford se construye con varios tipos de carrocerías. Todos ellos son fuertes, de la calidad que sólo Ford fabrica, y del mejor rendimiento para sus poseedores.

Como carrocerías abiertas hay la de "mercado", a propósito para el transporte de granos o de ganado, y la "Expres", de amplia capacidad para la carga, sólida construcción y con puerta posterior de acero.

Como tipos cerrados hay el "furgón", de madera en el interior y chapa en el exterior, con puerta en la parte posterior.

Ford ha adaptado además una carrocería de furgón sobre un chasis de coche, obteniendo así una camioneta ligera propia para el reparto rápido y de paquetes de peso moderado en el interior de las poblaciones.

do en el interior de las poblaciones.

La enorme ventaja del camión Nuevo Ford es que ahorra dinero. Por su funcionamiento económico y por estar construido de una manera tan sólida, a la par que sencilla, son muy raras sus reparaciones y su dueño puede mantenerlo constantemente en servicio. Estas pueden hacerse fácilmente y sin larga demora gracias a la perfecta organización del Servicio Ford, que tantas molestias y gastos ahorra. En cualquier momento uno puede tener la seguridad de hallar una Estación de Servicio Ford perfectamente equipada en la vecindad de donde se halle.

NO HAY DUDAS ANTE EL CAMION NUEVO FORD

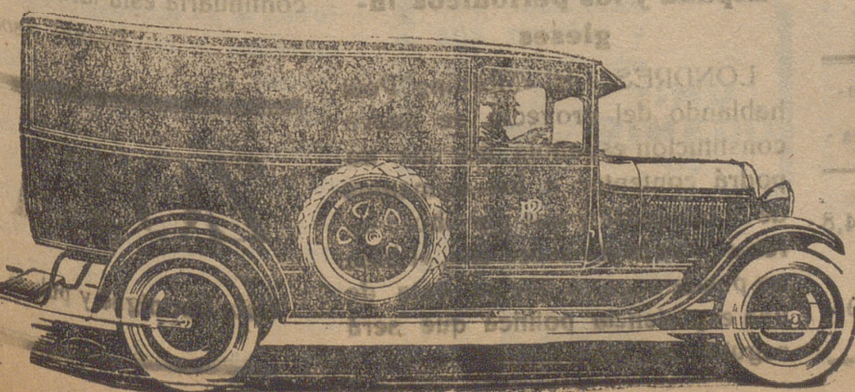
Ningún hombre de negocios puede vacilar ante este camión moderno, práctico y que ahorra tiempo y dinero. La calidad de los materiales empleados, el cuidado de la construcción, la solidez de su chasis, su escasez de reparaciones—por otra parte, siempre rápidas y fáciles—hacen que el camión Nuevo Ford se imponga a todos.

Gracias a las mayores facilidades para la producción y a su continuo aumento, nuestros Agentes pueden ahora entregarle a V. el camión Nuevo Ford que desee al poco tiempo de pedido.

CARACTERISTICAS DEL CAMION NUEVO FORD

El motor desarrolla 40 HP. a 2.200 revoluciones por minuto. Ballesta delantera del tipo semi-elíptico transversal. Ballestas traseras del tipo "cantilever" una a cada lado, innovación propia del nuevo Ford. Ruedas de disco de acero, Frenos mecánicos en las cuatro ruedas y otro freno independiente a mano. Tres marchas y marcha atrás. Adaptación de una doble transmisión que eleva a cinco el número de marchas hacia adelante. Equipo eléctrico completo. Rápida aceleración.

PIDA A NUESTRO AGENTES LAS CONDICIONES DEL CREDITO FORD QUE FACILITAN LA ADQUISICION DE NUESTROS CAMIONES.



FORD MOTOR COMPANY - S. A. E. - BARCELONA



