

Fin de Semana

LA MODA

Colección mujer Primavera-Verano

Dentro de un espíritu de sencillez y simplicidad en su línea, esta colección se definiría, aunque escapa de las categorías previas, por la coherencia en el desarrollo de todas sus formas. No es monotemática, y si bien evoca cierta sobriedad habitual de las colecciones de Adolfo Domínguez, es nueva y fresca. Ofrece una amplia gama de tejidos, con preferencia por aquellos que tienen caída y nervio, agradables al tacto, ductiles y móbidos. El volumen, y las posibilidades que éste permitía, deja de ser el protagonista; permitiendo la

comodidad y el movimiento, resalta la silueta, define el cuerpo.

Dos, y diferentes, son las opciones en color; toda la vertiente de oscuros y grises, y los claros, con preferencia por los piedras o el limón pálido, o los linos estampados.

La chaqueta puede ser corta, de línea cuadrada y muy reducida de volumen en la sisa; o bien larga y con formas triangulares; muy ceñida al cuerpo, sin solapa y con cierre de cremallera; de hombro estructurado o caído. Es muy importante la colección de vestidos, con líneas diferentes; campera, con amplios cinturones ceñidos y cuellos vueltos contrastados de color; línea trapecio; línea recta; drapeada, con toques de fantasía y la línea entallada o «coca-cola». La fantasía está en los pichis; drapeados con tirantes muy anchos y lazos en la parte delantera. Otro de los apartados, es una amplia colección de punto de diferentes cualidades; grueso; elástico y muy fino o punto de seda.

Asimismo presenta una línea de fiesta, totalmente diferenciada de otras partes de la colección, con tejidos espe-



ciales de fantasía; los linos mezclados con lurex de plata; la seda arrugada; o rayones de punto metalizado y elástico y el top-multifilamento.-P.A.D.



EL ADELANTADO DE SEGOVIA

PROGRAMA DE TVE

15 AL 21 DE MAYO

Sábado 14 de mayo de 1988
Año LXXXVIII.— Núm. 28.850

D.L. SG. 7-1958

Director:
Pablo Martín Cantalejo

Creaciones de Contxu Uzkudun

Hay mujeres que tienen la elegancia de saber convertir lo propio en exclusivo.

Para esas mujeres, firmes y decididas a reservarse a su personalidad, Contxu Uzkudun ha creado una moda noble, natural y evocadora de modales femeninos.

El cuerpo, la ropa y el ser son reconocidos.



La línea es pura. Ninguna prenda de la colección tiene más protagonismo que las otras porque, entre todas, forman un conjunto.

Formas clásicas. Las chaquetas, estructuradas y entalladas, se combinan con faldas de todos los largos, unas veces estrechas y otras con vuelos al biés.

Los vestidos se ciñen al cuerpo y tienen sobrios escotes o son cerrados. El pantalón tradicional y las bermudas constituyen otras de las opciones de esta colección.

Colores suaves, junto a otros naturales y amarronados.

Materiales: Linos, fibras y algodones tratados.

(Fotos: J. Aguirresarobe. Modelo, Olatz. Texto, Nati Rojo. Estilismo, Beatriz Zuaznabor. Diseño, K.M.G.)



La línea de Jazz

Jazz, cuyo blanco y negro apunta a lo más simple y eficaz, no se presenta sólo en el baile. Jazz, nuevos productos de Yves Saint Laurent para hombres, llega acompañado por una línea esencial tan corta como precisa: una Eau de Toilette en tres tamaños (125 ml., 75 ml. y vaporizador de 100 ml.), se esconde en un frasco bicolor en poliamida. Auténtica proeza técnica, este frasco bicolor ha tomado la forma esbelta de un biombo de cuatro hojas, dos blancas y dos negras, terminadas en un tapón más estrecho que responde al mismo movimiento.

Perfectamente estable, a pesar de su ligera base, Jazz es muy agradable de manejar. Va envuelto en un estuche de papel vitela de Arches, bicolor como el frasco sobre el que bailan las letras

de Jazz en blanco sobre negro y viceversa.

Si bien los frascos de los tres productos derivados del Eau de Toilette han respetado el diseño de la fragancia, han transformado la poliamida en cristal; transparente para la Lotion Après-Rasage y el Deodorant, opaco para proteger la Emulsión Après-Rasage. El estuche de papel vitela de Arches se distingue por la colocación de las letras en negro.

LOTION APRES-RASÈGE

Tónica, exquisitamente fresca, tiene un 62% de contenido alcohólico. La alantoina, el derivado de Alfa-bisabolol, el mentol y la glicerina que forman parte de su composición le garantizan todas las propiedades calmantes y cicatrizantes requeridas por un after shave simplemente

eficaz y ligeramente perfumado.

EMULSION APRES-RASAGE

Un auténtico tratamiento como le gusta y como lo pide el hombre de los años 90. Con un 5% de alcohol, se beneficia de un nuevo complejo, el Dermocalmine, de propiedades suavizantes, protectoras e hidratantes. La emulsión penetra instantáneamente en la epidermis sin dejar rastro de brillo. Ideal para las pieles maltratadas por los riesgos de la vida moderna y por las intemperies.

DESODORANTE

Eficaz gracias a las moléculas bactericidas desodorantes que contiene, está sutilmente perfumado con la fragancia Jazz. -R.P.



Moda para ellos

La moda de Rodier para hombres tiene las siguientes vertientes:

TEMA «CLIPPER»

Entre barcos y aviones anda el juego. Es decir, en una movilidad inevitable que el buen tiempo hará más placentera y a la que Rodier contribuye con un vestuario desestructurado y práctico, sustentado en la vigorosa tendencia bicolor de la temporada.

Blanco para dar en la diada, azules y grises para combinar acertadamente en rayas y jacquards.

Lo nuevos polos estrictos, los cardigans equilibrados y una estupenda serie de pantalones irremplazables.

TEMA «BADMINGTON»

La alegría de compartir ocio o trabajo bajo un mismo signo de vitalidad.



Los colores profundos inciden en la escala de los marrones y ocre, avivados por el azul cobalto.

Nuevos pullovers de tacto sedoso y brillo suave merced a la alianza de acrílico y rayón. Jacquards en dibujos mosaico. Camisas impecables de cuellos más pequeños.

Y unas americanas que no traicionan el ideal clásico, pero a las que el cóctel algodón-lino-poliéster transforman en insuperablemente ligeras y confortables.

TEMA «BOATING CLUB»

Hay que remar a favor de la corriente. Y la corriente veraniega nos arrastra hacia un paisaje de tonos pastel que no temen la confrontación con colores vivos.

Sin restricciones, el hombre Rodier podrá elegir entre azules niebla, malvas pálidos o verdes manzanas (tan atractivos sobre una piel bronceada). O buscar el contraste del turquesa, y el amarillo, rotundo y estimulante.

Una buena panoplia de polos, pullovers, pantalones de algodón y cazadoras anti-mojaduras, arroparán un animoso «boating club» muy en forma.

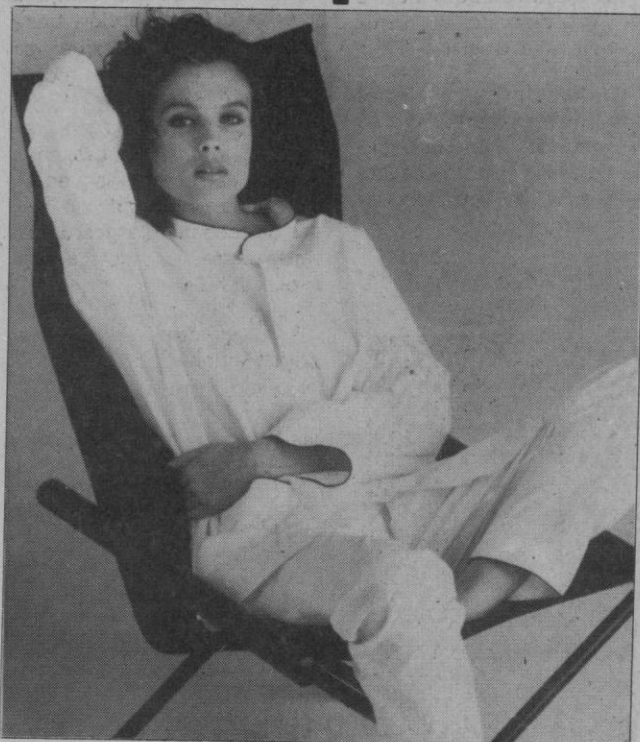
TEMA «AEROBATIC»

Decididamente, la faceta lúdica se impone en la cumbre del verano. Un caleidoscopio de verdes -océano, esmeralda, peridoto- al que hace vibrar el índigo o el gris húmedo.

Polos de fantasía, camisas a cuadros, cazadoras valientemente bicolors y pantalones que parlamentan con el mundo tejano, parecen moverse ya sobre un césped de juego o una altamar de evasión.

Y, para variar, los nuevos trajes frescos, relajados, en algodón poliéster, que apuestan por un peculiar tono ciruela, tonificado con complementos amarillos y rojos. «Aerobatic» a todo color contra el calor.

Pilar Peña diseña lencería para Descamps



Hasta no hace mucho, la lencería era prisionera de conceptos clásicos y tradicionales y apenas si evolucionaba con los tiempos. Pero un día, las mujeres desearon que la ropa para la intimidad reflejara en sus diseños y colores, las tendencias últimas de la moda. Ahora Descamps materializa este deseo con la nueva colección de la diseñadora española Pilar Peña, que se ha apoyado en los tejidos que Primrose Bordier ha creado en Francia para el verano 88

La suavidad del satén resulta perfecta para acariciar la piel en los momentos íntimos. Además, su brillo opaco y su incomparable caída proporcionan una imagen de sensualidad y seducción. El satén, entonces, es el elegante material seleccionado por Pilar Peña para la realización del camión de tirantes Junco, que se presenta en tonos marfil, cobre y salmón pastel, y que hace conjunto con la bata Amanecer.

El tema «Dúo» (fondo negro con lunares blancos) es el que está de moda a nivel

internacional en esta temporada. Pilar Peña lo utiliza para la realización de un batín unisex que hace juego con un pijama también unisex de percal en color blanco, con ribetes en distintos colores.

La vivacidad luminosa del estilo mediterráneo ha sido fuente de inspiración de Pilar Peña en la colección de un signo distintivo que pudiera comportarse como una insignia, un cálido e íntimo homenaje. Este motivo es la flor del clável, que aparece bordado en un juego de toallas, así como en un conjunto de punto de algodón mercerizado brillante, y en el práctico albornoz corto Dulce.

Además de la nueva colección de lencería, la diseñadora Pilar Peña ha querido crear, en exclusiva para Descamps, prendas deportivas para disfrutar de la vida al aire libre, como el albornoz largo negro con cuello smoking y mangas vueltas, con estampado de máscaras africanas en tonos beige, o la utilización de la misma composición de estampados y lisos para una toalla pareo de rizo y tela.

MODA INFANTIL

Compañía de Moda Infantil, a la que ya nos hemos referido en ocasiones anteriores, es una asociación en la que se han reunido varias de las firmas diseñadoras de moda infantil en España. El lanzamiento de sus productos le efectúan de forma conjunta, aunque con una total independencia cada uno de ellos. Ofrecemos hoy unos ejemplos de tres de estas firmas, cuyos nombres citamos al final de las fotografías.



MODELOS DE PITO PITO



MODA DE CLARION



DOS VESTIDOS INFANTILES DE JUAN RAMILANS

DE LA SIERRA SEGOVIANA



celese

LECHE PASTEURIZADA
LA LECHE MAS NATURAL

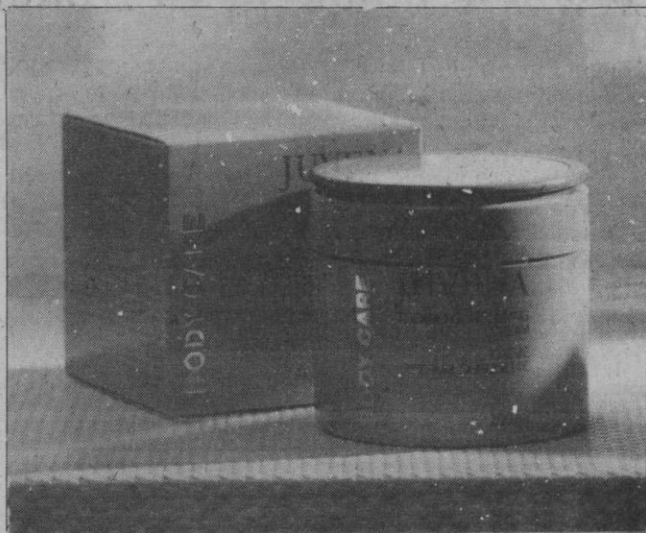
UN PRODUCTO SEGOVIANO
AL SERVICIO DE SEGOVIA

Body Care, cosmética para una nueva «conciencia» corporal

A tenor del principio «una cara bien cuidada merece un cuerpo bien conservado», Juvena of Switzerland ha invertido muchos años para desarrollar un cuidado corporal adecuado y el *tratamiento especial* de zonas problemáticas. El resultado de los más recientes descubrimientos de Juvena en este área de cuidados corporales, es Body Care, un concepto de tratamiento corporal basado en los últimos descubrimientos científicos. Para cumplir las exigencias del 80% de las mujeres, ha salido al mercado un preparado efectivo contra la celulitis *Thermo Contouring Cream*. Es la «estrella» de esta moderna línea de cuidados corporales compuesta de 8 productos. Ciertamente, las

medidas termográficas por primera vez han producido evidencia de que Unislimex, el agente activo de Juvena que contiene este producto especial, claramente favorece la circulación sanguínea. Por esto, *Thermo Contouring Cream*, puede romper el círculo vicioso de la celulitis, logrando reducir el aspecto de «piel de naranja».

La línea Body Care consiste en productos para el tratamiento específico de cada una zona problemática del cuerpo. Para fortalecer la piel del busto, por ejemplo, hemos desarrollado *Bust Skin Control*. La nueva *Exfoliating Cream* proporciona un maravilloso «peeling». *Active Firming Gel* tiene un efecto fortalecedor sobre la piel. *Rich*



Regenerating Cream contiene el complejo «Unirepair» de Juvena, que fortalece la piel cansada.

Daily Shampo es estimulante y compatible como gel de baño y ducha, *Super Body*

Moisturizer es una emulsión corporal altamente hidratante que contiene colágeno, y el refrescante *Cream Deodorant* proporciona a la piel una sensación de frescura y bienestar durante todo el día.

CIUDADANO NICO

...DE PREGUNTAS, AGRADECIMIENTOS Y SUGERENCIAS: Estamos tan acostumbrados a leer en la prensa las mil y una interrogaciones que constantemente dirigen al Gobierno los Diputados que saben cumplir con lo que les exigen aquellos ciudadanos que los eligieron para que defendieran sus derechos e intereses en la Cámara de Representantes del pueblo, que hoy, también a nosotros nos apremia el tiempo para no dejar de exponer las que no dejan de repetirse vecinos de una y otra región..., personas de izquierdas y derechas: ¿Es que se creen que vienen gobernando a un país habitado por ciudadanos faltos de entendimiento o que por su ignorancia son fáciles de engañar? Y como prueba, recurramos a lo que últimamente se dice con referencia a que el pacto del señor Mañavall con sindicatos de la enseñanza pública «costará 1.000 pesetas a cada español». Y si esto se anuncia cuando se trata de mejorar a unos trabajadores ¿por qué no se procede de igual manera cuando se vota SI a la propuesta de subirse los sueldos a Ministros, Parlamentarios, etc..., etc... Ahora baja la gasolina y se autorizan o se preparan nuevas subidas en tarifas de taxis o en urbanos de servicio público... Y ya está bien, señores del Gobierno, pues si cuando sube el café o el petróleo, estamos obligados a pagar más por nuestros consumos en bares o en transportes ¿por qué, si hay descensos en los precios de compra, nunca llegamos a conocer los beneficios que, lógicamente, deberíamos recibir? Pero como está visto que a los ciudadanos de este país quieren seguir considerándonos faltos de entendimiento, ya sólo esperamos recibir las mismas respuestas que se remiten a los señores que preguntan al Gobierno: Las de los silencios.

Y ya pasando a cumplir lo que expresamos en el título que es encabezamiento de este comentario, dejemos aquí constancia de un agradecimiento a nuestro amigo y compañero Pablo Pastor por su artículo —publicado en este periódico— recordando a Consuelo Muñoz, locutora de Radio Segovia. Y porque con más demostración de cariño no se puede escribir, en verdad, Pablo, que nos has emocionado. Pero, como tú bien señalas, no perdamos la esperanza y confiemos en que los médicos que la vienen tratando recuperen su salud y que pronto —el día menos pensado— pueda volver a estar frente al micrófono de su querida Emisora.

Hemos sido intérpretes de unas preguntas y de un agradecimiento... Ahora daremos turno a la sugerencia de Nico. A una invitación que dice así: «Cuando los conflictos sociales desbordan en sus planteamientos al Gobierno y Sindicatos, creemos, señor Presidente, que sólo queda abierto un camino a seguir para que así se cumplan las predicciones que un día nos ofreciera Salud Madero y que anunciaban el que en 1988 acabaría una buena disposición planetaria —lamentablemente desperdiciada por su Partido— y que marcaría el principio del fin de Felipe González. No se insista en acciones negativas o en dichos poco afortunados y den paso al adelanto de nuevas elecciones generales. El pueblo —el de los trabajadores de izquierdas y derechas— ya no confía en ustedes y, ustedes —los socialistas de su grupo—, reconozcan que ya nos salvaron lo que tenían para dar.

ENRIQUE GARLA



CORREO FILATELICO

Como distinguir el matasellos falso del Descubrimiento

Hace exactamente un año dimos a conocer a nuestros lectores el primer matasellos especial que se conoce en el mundo conmemorando el IV Centenario del Descubrimiento de América, que se utilizó en Montevideo los días

Pero hoy queremos ocuparnos de la falsificación que conocemos y dar unas normas inéditas que hemos estimado para detectarla con facilidad, tan sólo con seguir el método empleado.

Tal como se indica en el dibujo, debemos trazar una línea vertical que toque el palo recto de la F de TELEGRAFOS; la E de la palabra DEL y la letra E primera de MONTEVIDEO. Ahora de nuevo trazamos otra línea inclinada de derecha a izquierda, de forma que toque la primera O de CORREOS, la esquina de la letra D de DESCUBRIMIENTO y la segunda U de URUGUAY. Estas son las características que nos servirán de referencia para compararlas con las que presenta la falsificación. (Figura 2).

Procedamos de idéntica manera: Una línea vertical que atravesase de arriba a abajo el matasellos falso. Veremos la falta de coincidencia en las tres descritas: F, E y E. Ahora tracemos otra línea inclinada de derecha a izquierda para comprobar que tampoco concuerda con las letras O, U, dejando en el aire la palabra DEL. (Figura 2).

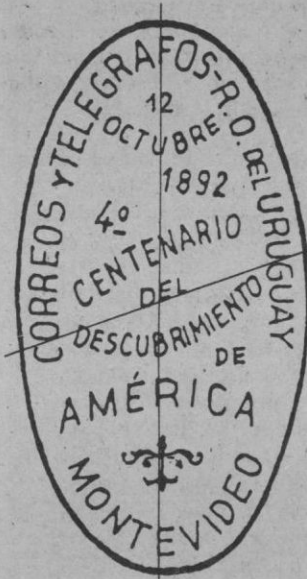
Podemos añadir otros detalles que aportan nuevos elementos característicos de falsedad como son: El número 2 del 12 es diferente; el año 1892, mientras en el matasellos auténtico están inclinados, en el falso figuran verti-

calmente. Por último y para no complicar más la identificación, señalamos como detalle la falsedad que la palabra DEL aunque de trazado vertical, pero en plano inclinado de abajo a arriba que presente el auténtico, en el falso las letras están inclinadas, tanto de trazado como de posición.

La rareza de este matasellos es tal, incluso para los mismos coleccionistas del Uruguay, que tampoco han aportado datos concretos, se han limitado a reproducirlo con más o menos fortuna, pero sin llegar al fondo de la cuestión para identificar la falsificación.

Nos permitimos incluir un dibujo que E.J. Lee en su obra sobre los sellos del Uruguay reproduce, basado en un matasellos legítimo, pero según Elías Casal Gari dice, que con

Por eso creemos que debe existir más de una falsificación, ya que ésta reproducción a que hacemos referencia le falta la Y que separa las palabras CORREOS Y TELEGRAFOS, quedando tan sólo parte de esta letra, cuyo deta-



AUTÉNTICO
(Fig. 1)

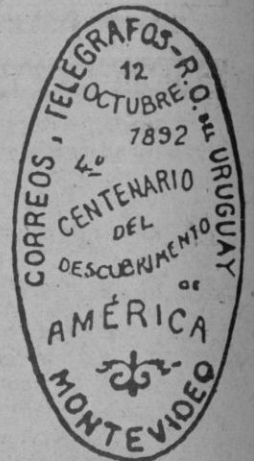
12, 13 y 14 de octubre de 1982.

Matasellos tan raro y antiguo, abrió la posibilidad a los desaprensivos de ejercer su torpe industria para defraudar a los coleccionistas; pero resulta curioso la falta de datos para divulgar las características y saber distinguir eficazmente la falsificación o falsificaciones, pues no descartamos existía más de una.



FALSO
(Fig. 2)

toda seguridad, debió ser «retorcado» el original para permitir una impresión nítida. Se basa en la omisión observada de la letra I de DESCUBRIMIENTO como fácilmente puede apreciarse. Nosotros añadimos que no es una interpretación o calco exacto a juzgar por el tamaño, la línea del óvalo y características de las letras (Figura 3).



(Fig. 3)

lle se repite en el matasellos falsificado, al que también le falta el guión que divide TELEGRAFOS de R.O. (República Oriental).

No estará de más indicar, que tanto el tamaño como la forma ovalada del matasellos a que nos referimos en este artículo, no son propicios a una estampación manual perfecta. Tales características dificultan su impecable uso, ya que el entintado puede no haber sido homogéneo y de ahí que conozcamos ejemplares con múltiples fallos en las letras. No creemos que al invalidar este matasellos mediante lima, como reza el acta a la que nos referiremos en un nuevo artículo para completar este estudio, los fallos que conocemos se deban a su inutilización. Si conociéramos cómo se llevó a efecto este acto, podríamos saber con exactitud a qué se debe tanta letra incompleta.

José María
Gomis Seguí

Programación de TVE

DOMINGO
15
MAYO

PRIMERA CADENA

PROGRAMACION DE MADRUGADA

03,35, MUSICA GOLFA

04,35, EL FUGITIVO

05,25, LARGOMETRAJE

«Desengaño»

06,55, DOCUMENTAL

07,20, LARGOMETRAJE

«Erotika, exotika psicopata»

Intérpretes: Monica Vitti, Carlo Giuffrè, Enrique María Salerño.

Comedia centrada en las diversas actitudes de la mujer ante la vida y los peculiares recursos que, algunas, han llegado a desarrollar: desde la señora con veintidós hijos que no cree en los anticonceptivos hasta la motorista circense y la corresponsal de guerra.

PROGRAMACION MATINAL

9,00, INFORME SEMANAL

(Repetición)

10,00, EL DIA DEL SEÑOR. SANTA MISA

11,00, 48 HORAS

11,05, CONCIERTO

12,00, PUEBLO DE DIOS

12,25, MUJERES DEL MUNDO

13,25, LA MASCARA

14,30, 48 HORAS

15,30, EL TIEMPO

15,35, LOS PEQUEÑOS PICAPIEDRA

16,05, ESTRENOS TV

«Ilusiones»

Linda Dobbins, diseñadora de ropa femenina, casada con Larry, un industrial textil, recibe la noticia de que su marido ha sido víctima de un accidente aéreo, cuando volaba de Cannes a Nueva York. Su cadáver no ha aparecido, pero sí restos de su equipaje. Coincidiendo con el trágico suceso, el domicilio del matrimonio es asaltado, desapareciendo, entre otros objetos, un álbum con una colección de sellos a la que Larry nunca dio importancia; pero ahora, Linda descubre que tiene un valor incalculable.

17,50, DIBUJOS ANIMADOS

18,00, SI LO SE NO VENGO

19,00, LA CLINICA DE LA SELVA NEGRA

19,55, A VISTA DE PAJARO

20,30, 48 HORAS

21,00, EN PORTADA

21,30, LA VIDA SIGUE

22,45, DOMINGO CINE

«El secreto inconfesable de un chico bien»

Intérpretes: José Sacristán, María José Cantudo, Antonio Garisa, Rafaela Aparicio.

Juan José Jiménez y Val de Lara -Juanjo para los amigos- es un «chico bien». Su padre, Don Florencio, aristócrata de numerosos blasones, le ha dado tan estricta forma-

ción, que Juanjo va para caballero español en la más pura línea tridentina. Contribuye a ello el hecho de que el joven Val de Lara no se siente especialmente atraído por ninguna mujer, aunque oficialmente tenga una novia guapísima -Ana-, quien al parecer, sólo significa para él un adorno.

00,25, 48 HORAS

00,30, DESPEDIDA Y CIERRE

SEGUNDA CADENA

11,45, CARTA DE AJUSTE

11,59, APERTURA Y PRESENTACION

12,00, ESTUDIO ESTADIO

18,00, SESION DE TARDE

1.º) «El Circo»

Perseguido por la Policía, Charlot, irrumpe en la pista de un circo y provoca la hilaridad del público. El dueño lo contrata.

Enamorado de Merna, la bella amazona, se convierte en su defensor, ante el acoso del propietario, pero Merna y Rex, el elegante funambulista, se quieren y Chaplin intentará competir con su rival, sobre el alambre y en el corazón de la muchacha...

2.º) «Un día de placer»

Un empleado, su esposa y sus dos hijos van a pasar un día de placer al borde del mar. La jornada se convierte en una pesadilla.

19,40, CAMINO DE SEUL

20,05, SPENSER, DETECTIVE PRIVADO

21,00, MUY PERSONAL

22,00, VUELTA CICLISTA A ESPAÑA

22,35, ESTUDIO ESTADIO

00,35, DESPEDIDA Y CIERRE

LUNES
16
MAYO

PRIMERA CADENA

7,45, CARTA DE AJUSTE

7,59, APERTURA

8,00, BUENOS DIAS

9,00, POR LA MAÑANA

Programa «omnibús» realizado desde los Estudios A-2, de Torresspaña que incluye entrevistas, concursos, debates, la actualidad informativa y telefilmes.

Los horarios y contenidos de los programas y series incluidos son los siguientes:

De 10,00 a 10,50, LO IMPERDONABLE

«Episodio n.º 121»

Ante la negativa de Alejandra de aceptar como defensor a Mateo, Ernesto se ofrece para ser su abogado.

11,50 a 12,40, DINASTIA

«Episodio n.º 43»

Adam Carrington se ha hecho cargo de la compañía Colbyco, rivalizando con Jeff Colby, que heredó un buen paquete de acciones a la muerte de su tío.

13,00, BENITO Y CECILIO

13,30, TRES X CUATRO

14,30, INFORMATIVOS TERRITORIALES

14,55, CONEXION CON LA PROGRAMACION NACIONAL

15,00, TELEDIARIO

15,35, CORRUPCION EN MIAMI

16,30, TAL CUAL

18,00, AVANCE TELEDIARIO

18,05, LOS MUNDOS DE YUPI

18,30, LA CAJA MAGICA

19,00, A MEDIA TARDE

19,30, DE PELICULA

20,30, TELEDIARIO

21,00, EL TIEMPO

21,15, EL PRECIO JUSTO

22,45, ALFRED HITCHCOCK PRESENTA...

«Despiertame cuando estés muerta»

Charles Dean y su mujer Jessie asisten a una fiesta que da su amiga Carla. En el transcurso de ella alguien propone que Stewart Dean experto en hipótesis, haga una demostración.

23,15, DOCUMENTOS TV

00,15, TELEDIARIO

00,35, TELEDEPORTE

00,50, DESPEDIDA Y CIERRE

SEGUNDA CADENA

11,45, CARTA DE AJUSTE

11,59, APERTURA

12,00, PROGRAMACION CENTROS TERRITORIALES

14,30, INFORMATIVOS TERRITORIALES

15,00, TELEDIARIO

15,30, DESCUBRIMIENTOS BAJO EL AGUA

16,30, CUENTOS Y LEYENDAS

«Vestida de tul»

Una joven aristócrata, huérfana y casi arruinada, prepara su puesta de largo con un precioso vestido. La madrastra organiza su boda con un joven rico.

17,30, MUSICAL

18,30, NATURALEZA IBERICA

19,00, CAPITOLIO

«Episodio n.º 193»

Donato presiona a Kelly para que le ponga en contacto con Frank por el asunto de la comprometedor cinta. Donato si no logra vendérsela está dispuesto a entregársela a los federales. Trey admite de nuevo a Barrington como ayudante, pero le asegura que nunca más volverá a confiar en él.

19,25, LOS MEDICAMENTOS ¿AMIGOS O ENEMIGOS?

19,40, AVEC PLAISIR

20,00, MIRAR UN CUADRO

20,30, FM-2

21,00, EL MIRADOR

21,20, CINE CLUB

CICLO:
FRANCOIS TRUFFAUT

«Amor en fuga»

Intérpretes: Jean Pierre Leaud, Marie France Pisier.

Antoine Doinel se divorcia de su mujer. Christine, con la que ha tenido un hijo, Alphonse. Trabaja como corrector de pruebas en una imprenta y ha escrito un libro sobre el amor. Al acompañar a su hijo a la escuela encuentra casualmente a su antiguo y primer amor, Colette, que ahora ejerce de abogado. Mientras, Antoine ha vivido y vive otros conflictos amorosos con Liliane o con Sabine. Pero el lado jocoso de Antoine no le cae bien a Colette. Antoine revive su pasado evocado por Lucien, un amable cincuentón, a quien no había conocido hasta ahora y que fue el gran amante de su madre...

23,05, ULTIMAS PREGUNTAS

23,25, JAZZ ENTRE AMIGOS

00,35, DESPEDIDA Y CIERRE

MARTES

**17
MAYO**

PRIMERA CADENA

7,45, CARTA DE AJUSTE

7,59, APERTURA

8,00, BUENOS DIAS

9,00, POR LA MAÑANA

De 10,00 a 10,50: **LO IMPERDONABLE**

«Episodio n.º 122»

Sara confiesa su culpa a su hermano, quien, lleno de ira, trata de golpearla. En la reanudación del juicio, Ernesto hace declarar a Gloria, destruyendo la evidencia contra Andrea

De 11,50 a 12,40: **DINASTIA**

«Episodio n.º 44»

Alexis confiesa a Fallon que está tratando de que Krystle y su primer marido puedan reconciliarse. Por otra parte, Kiro y Anders, la hija del mayordomo, ha regresado de París.

13,00, **LAS AVENTURAS DE GULLIVER**

13,30, **TRES X CUATRO**

14,30, **INFORMATIVOS TERRITORIALES**

14,55, **CONEXION CON LA PROGRAMACION NACIONAL**

15,00, **TELEDIARIO**

15,35, **CORRUPCION EN MIAMI**

«La guerra de los indios»

Mientras el teniente Castillo se hace pasar por distribuidor de droga, Ricardo Tubbs entra en

contacto con un jefe indio y la gente de la reserva, destinatarios, en principio, de la droga.

16,30, **TAL CUAL**

18,00, **AVANCE TELEDIARIO**

18,05, **LOS MUNDOS DE YUPI**

18,30, **HEIDI**

19,00, **LA NAVE TIERRA**

19,30, **ENTRE LINEAS**

20,00, **LAS CHICAS DE ORO**

«La nueva amiga de Dorothy»

Dorothy hace amistad con una novelista de poco éxito a la que ha escuchado en una conferencia.

20,30, **TELEDIARIO**

21,00, **EL TIEMPO**

21,15, **VIAJE CON NOSOTROS**

22,25, **SESION DE NOCHE**

CICLO TRACY-HEPBURN

«Mar de hierba»

Dirección: Elia Kazan
Intérpretes: Katharine Hepburn, Spencer Tracy.

En 1880, Jim Brewton, magnate ganadero de Saltfort (Colorado), que detenta unas tierras cedidas temporalmente por el Estado —el «mar de la hierba»— se casa con Lutie Cameron, de la alta sociedad de St. Louis. Muy pronto, el gran desnivel que separa a la pareja acaba haciéndose insalvable. Lutie está acostumbrado a una vida que chocha con todo lo que ahora le rodea.

00,45, **TELEDIARIO**

01,05, **TELEDEPORTE**

01,20, **TESTIMONIO**

01,25, **DESPEDIDA Y CIERRE**

SEGUNDA CADENA

11,45, **CARTA DE AJUSTE**

11,59, **APERTURA**

12,00, **PROGRAMACION CENTROS REGIONALES**

14,30, **INFORMATIVOS TERRITORIALES**

15,00, **TELEDIARIO**

15,30, **AZUCAR MORENO**

16,30, **ZARZUELA**

«El caserío»

Shanti, casero de Arrigorri, desea la boda de sus sobrinos, Ana Mari y José Miguel, para mantener la herencia del caserío. José Miguel, pelotari alegre y vividor, sólo descubre su amor por Ana Mari cuando Shanti anuncia su intención de casarse con su sobrina.

18,30, **ROBINSON EN AFRICA**

19,00, **CAPITOLIO**

«Episodio n.º 194»

A Sam Clegg no le satisfacen las explicaciones que le da Myrna acerca de que las joyas no se encuentran en la caja fuerte, y ella desvía la atención sobre la necesidad de volver a contratar a Frank para que continúe con la investigación que empezó sobre Kelly Herper, aunque realmente sus intrigas van por otro lado.

19,25, **LOS MEDICAMENTOS ¿AMIGOS O ENEMIGOS?**

19,40, **AVEC PLAISIR**

20,00, **DOCUMENTAL**

21,00, **EL MIRADOR**

21,15, **SUPLEMENTOS-4**

21,45, **TENDIDO CERO**

22,15, **EL TIEMPO ES ORO**

23,15, **LA BUENA MUSICA**

00,15, **DESPEDIDA Y CIERRE**

MIÉRCOLES

**18
MAYO**

PRIMERA CADENA

7,45, CARTA DE AJUSTE

7,59, APERTURA

8,00, BUENOS DIAS

8,58, EL TIEMPO

9,00, POR LA MAÑANA

De 10,00 a 10,50: LO IMPERDONABLE

«Episodio n.º 123»

Alvaro se presenta en la audiencia y anula la acusación, entregando al juez las pruebas de que fue otra mujer quien asesinó a Luna.

De 11,50 a 12,40: DINASTIA

«Episodio n.º 45»

Con ocasión de la fiesta de apertura del hotel «La Mirage», que dirige Fallon, Blake Carrington trata de resolver su apurada situación. Tiene en juego un préstamo del Gobierno que puede concederle el senador McVane.

13,00, ERASE UNA VEZ...
EL HOMBRE

13,30, TRES X CUATRO

14,30, INFORMATIVOS
TERRITORIALES

14,55, CONEXION CON
LA PROGRAMACION
NACIONAL

15,00, TELEDIARIO

15,35, CORRUPCION
EN MIAMI

«Horas perdidas»

Trudy es víctima de lo que parece ser un encuentro con un

OVNI, y que tiene relación con una operación secreta del Gobierno.

16,30, TAL CUAL

18,00, AVANCE TELEDIARIO

18,05, LOS MUNDOS DE YUPI

18,30, EL PEQUEÑO VAMPIRO

19,00, A TOPE

20,00, DE 9 A 5

«Crisis matrimonial»

Hart recibe una llamada de su abogado diciéndole que su mujer piensa pedirle el divorcio. De momento, no encuentra otra solución que pasar la noche en casa de sus secretarías.

20,30, TELEDIARIO

21,00, EL TIEMPO

21,15, QUERIDO PIRULI

22,25, CANCION TRISTE
DE HILL STREET

«La otra cara
de la unidad»

Whitney Barnes, una prostituta, mata accidentalmente a uno de sus clientes. En el registro que lleva a cabo la Policía encuentra una cámara de vídeo disimulada tras un espejo.

23,25, VIVIR CADA DIA

«Universitas Studii
Salmantini»

Cómo es hoy una Universidad española a través de la actividad de estudiantes y profesores en las aulas de la Universidad de Salamanca y en su vida, dentro de una ciudad eminentemente universitaria. Qu hacen, cómo viven, dónde se alojan y qué aspiraciones tienen estos jóvenes estudiantes, comparando con los míticos años del 68 a cuya generación pertenecen muchos de sus profesores.

00,25, TELEDIARIO

00,45, TELEDEPORTE

01,00, DESPEDIDA Y CIERRE

SEGUNDA CADENA

11,45, CARTA DE AJUSTE

11,59, APERTURA

12,00, PROGRAMACION
CENTROS
TERRITORIALES

14,30, INFORMATIVOS
TERRITORIALES

15,00, TELEDIARIO

15,30, DOCUMENTAL

16,30, EL JARDIN DE VENUS

17,30, TRES AL DIA

18,25, FUERON PRIMERA PAGINA

19,00, CAPITOLIO

19,25, LOS MEDICAMENTOS
¿AMIGOS O ENEMIGOS?

19,40, AVEC PLAISIR

20,00, FUTBOL

Final Recopa UEFA
Partido de vuelta
Bayer Leverkusen-R.C.D.
Español
Desde Leverkusen (R.F.A.)

22,30, EL MIRADOR

22,45, OFICIOS
PARA EL RECUERDO

23,20, SE HA ESCRITO
UN CRIMEN

«Asesinato
sólo por encargo»

Jessica que está en Nueva York, visitando a un sobrino, se encuentra casualmente con Elizabeth, una antigua alumna suya que mantiene relaciones con Norman Ambersson, hombre maduro presidente de una empresa de cosméticos. Elizabeth es hallada muerta, completamente destrozada, en su apartamento. Jessica investiga el pasado de la vida de Liz y su descubrimiento le aporta grandes pistas para aclarar el caso.

00,00, TIEMPO DE CREER

00,15, DESPEDIDA Y CIERRE

JUEVES
19
MAYO

PRIMERA CADENA

7,45, CARTA DE AJUSTE

7,59, APERTURA

8,00, BUENOS DIAS

9,00, POR LA MAÑANA

De 10,00 a 10,50, LO IMPERDONABLE

«Episodio n.º 124»

Marucio regresa a su casa para buscar a Bertha y entregarla a la Policía. Alejandra se encuentra ya en su casa en compañía de sus hijos, en libertad incondicional firmada por el juez.

De 11,50 a 12,40: DINASTIA

«Episodio n.º 46»

Krystle vuela hacia Acapulco para obtener el divorcio. Mientras tanto, Kirby, la hija del mayordomo, trata de conquistar a Jeff.

13,00, JOHNNY QUEST

13,30, TRES X CUATRO

14,30, INFORMATIVOS TERRITORIALES

14,55, CONEXION CON LA PROGRAMACION NACIONAL

15,00, TELEDIARIO

15,35, CORRUPCION EN MIAMI

16,30, TAL CUAL

18,00, AVANCE TELEDIARIO

18,05, LOS MUNDOS DE YUPI

18,30, MUSIQUISIMOS

19,00, CRONICA JOVEN

19,25, CON LAS MANOS EN LA MASA

Dirección: Elena Santonja

Realización: Jorge Horacio Fernández.

Guión: Alvaro Lion Depetre.

Presentación: Elena Santonja.

19,55, HABLANDO CLARO

Mediante un concurso, entrevistas y comentarios de actualidad, el programa intentará poner de manifiesto la competencia lingüística espontánea del hispanohablante medio.

20,30, TELEDIARIO

21,00, EL TIEMPO

21,15, LUZ DE LUNA

«Buscando a una rubia»

Maddie se encuentra triste y David dolido porque no confía en él. Cuando Maddie le confiesa que se siente abandonada y sola y lo que quiere es buscar una aventura apasionante, David empieza a preocuparse por ella.

22,15, DERECHO A DISCREPAR

23,45, A MEDIA VOZ

00,15, TELEDIARIO

00,35, TELEDEPORTE

00,50, DESPEDIDA Y CIERRE

SEGUNDA CADENA

11,45, CARTA DE AJUSTE

11,59, APERTURA Y PRESENTACION

12,00, PROGRAMACION CENTROS TERRITORIALES

14,30, INFORMATIVOS TERRITORIALES

15,00, TELEDIARIO

15,30, LA RUTA DE LA SEDA

16,30, TEATRO

«La profesión de la señora Warren»

La señora Warren, absorbida por sus amigas y sus prósperos negocios de prostitución, vive lejos de su hija Vivie, convencida de que su deber primordial es procurarles recursos económicos para que no le falte nada y menos la carrera universitaria que ella nunca tuvo. Cuando un día regresa al chalet donde Vivie reside sola, se da cuenta de que su hija es ya una mujer con personalidad y que entre ambas existe un total desconocimiento.

17,55, GIMNASIA RITMICA DEPORTIVA

19,30, NUESTRO MUNDO

19,40, AVEC PLAISIR

20,00, MAESTROS DE LA ANIMACION

Serie documental británica dedicada al cine de la animación. Consta de trece episodios que mostrarán la obra de los más significativos artistas del género.

20,30, OLIMPICOS

21,00, EL MIRADOR

21,15, SUPLEMENTOS-4

21,45, DESCARTES

22,00, LOTERIA PRIMITIVA

22,15, JUEVES CINE

«Medio ambiente frío»

En 1968 el partido demócrata celebra en Chicago su Convención que va a ser investigada por una cámara de televisión -Haskell Wexler- capaz de afrontar todos los riesgos que supone siempre decir la verdad. Wexler entrega con su cámara en los ghettos de todos los marginados y el resumen de su denuncia -que intentarán acallar desde las más altas esferas-, serán unas estremecedoras imágenes de América.

00,10, METROPOLIS

00,40, DESPEDIDA Y CIERRE

VIERNES

**20
MAYO**

PRIMERA CADENA

7,45, CARTA DE AJUSTE

7,59, APERTURA

8,00, BUENOS DIAS

9,00, POR LA MAÑANA

De 10,00, a 10,50, CUATRO
HOMBRES PARA EVA

«Episodio n.º 1»

Alberto, un escritor divorciado, tiene por costumbre reunirse una vez al mes con sus amigos. Antonio, casado con Graciela tiene una discusión por asistir a dicha reunión. Jorge, viudo, vive con su hija Patricia, aunque las relaciones no son buenas. Ricardo, soltero, es un ambicioso abogado. En la reunión todos los temas giran en torno al hombre y la mujer.

De 11,50 a 12,40, DINASTIA

«Episodio n.º 47»

Blake Carrington se dirige a Indonesia, donde se presume que Steven ha muerto a causa de una explosión durante unas prospecciones.

13,00, LOS OSOS BERENSTAIN

13,30, TRES X CUATRO

14,30, INFORMATIVOS
TERRITORIALES

14,55, CONEXION
CON LA PROGRAMACION
NACIONAL

15,00, TELEDIARIO

15,35, CORRUPCION
EN MIAMI

16,30, TAL CUAL

18,00, AVANCE TELEDIARIO

18,05, LA LINTERNA
MAGICA

19,30, DICCIONARIO
DE LA SALUD

«Drogas»

20,00, MASH

«Locura de la vida»

20,30, TELEDIARIO

21,00, EL TIEMPO

21,15, CARA A CARA

22,30, VIERNES CINE

«La decisión
de Sophie»

Intérpretes: Meryl Streep, Kevin Kline, Peter McNicol.

En 1947, Sophie, una mujer polaca que ha pasado por los campos de exterminio alemanes, en los que ha perdido a su marido y dos hijos, llega a Estados Unidos, donde encuentra cobijo y lo que puede ser el inicio de una nueva vida: Nathan Landau, un biólogo con el que forma pareja. Muy pronto aparecerá Stingo, un joven sureño que lucha por abrirse camino como escritor y que cierra un triángulo que ellos llaman «la mejor amistad del mundo».

01,15, TELEDIARIO

01,35, TELEDEPORTE

SEGUNDA CADENA

11,45, CARTA DE AJUSTE

11,59, APERTURA Y
PRESENTACION

12,00, PROGRAMACION
CENTROS TERRITORIALES

14,30, INFORMATIVOS
TERRITORIALES

15,00, TELEDIARIO

15,30, ALLA VAMOS

16,30, MUSICAL

17,00, GIMNASIA RITMICA
DEPORTIVA

Campeonato de Europa Individuales.
Desde Helsinki.

18,55, TOROS



Feria de San Isidro.
Transmisión en directo desde la plaza de toros de Las Ventas de Madrid de la corrida que se celebrará con el siguiente cartel:

6 toros de Bernardino Jiménez para los diestros.
-Luis Francisco Esplá
-Víctor Méndez.
-Vicente Ruiz «El Soro»

Comentarios: Fernando Fernández Román y Joaquín Gordillo
Realización: Lepoldo Gutiérrez.

21,15, SUPLEMENTOS-4

21,50, CONCIERTO

«Misa de Requiem»

La Orquesta y Coro de Radiotelevisión Española, bajo la dirección de Pinchas Steinberg, interpreta la «Misa de Requiem», de Giuseppe Verdi. Actúan como solistas: María Luisa Nave (mezzosoprano), Mihai Zamfir, (tenor), y Vladimir de Kanel (bajo).

23,30, CERCA
DE LAS ESTRELLAS

01,30, DESPEDIDA Y CIERRE

SABADO

**21
MAYO**

PRIMERA CADENA

PROGRAMACION DE MADRUGADA

01,50, EL PERRO VERDE

02,50, MC. MILLAN Y SU ESPOSA

02,50, LARGOMETRAJE

«Colette y Bruno»

Ha habido dos batallas de las Ardenas: la que sucedió durante la Segunda Guerra Mundial y ésta que se libra ahora en la pequeña localidad de Durbuy, paraíso turístico, entre el hotel «L'Esplanade» —cuya dueña pasa por ser una eficazísima hotelera— y la competencia. «L'Esplanade» lo hace todo bien y sus amigos todo regular. Pero Bruno, hijo único de la dueña del primer establecimiento, se ha enamorado de Colette, hija de la dueña de un modestísimo puesto de patatas fritas. Este tierno asunto va a ser aprovechado por los contendientes. Va a empezar la «guerra del jamón»; es decir, la segunda batalla de las Ardenas.

05,45, DOCUMENTOS TV

06,45, DOCUMENTAL

07,35, LARGOMETRAJE

«En persona»

El joven Emory conoce casualmente en el ascensor de un hotel a una misteriosa muchacha. Clara Colfax, que siempre lleva el rostro cubierto, lo que despierta en él su curiosidad. Poco después, el azar les reúne de nuevo, esta vez en la calle, donde Clara está a punto de ser atropellada por un coche y Emory la rescata de la multitud. Para

Emory llega a ser una obsesión el ver el rostro de Clara.

PROGRAMACION MATINAL

9,00, A TOPE

(Repetición)

10,00, DICCIONARIO DE LA SALUD

(Repetición)

10,30, EL MAGO DE OZ

10,55, 48 HORAS

11,00, LA BOLA DE CRISTAL

12,00, NUEVA GENTE

13,15, LOTERIA

13,30, LA OTRA MIRADA

14,30, 48 HORAS

15,30, EL TIEMPO

15,35, ISIDORO

16,05, PRIMERA SESION

«Hoguera de odios»

En 1878 los Apaches se encuentran en pie de guerra en los territorios del Sudoeste. Una unidad de la Caballería de la Unión intenta establecer un acuerdo, pero Ed Bannon, el jefe de exploradores, que se ha criado entre los Apaches y los conoce a la perfección, advierte al comandante en jefe, el coronel Weybright, que esté preparado para cualquier traición por parte de los indios y que se esfuerce en alcanzar un tratado.

18,00, LAS AVENTURAS DE TEDDY RUXPIN

18,30, JUEGO DE NIÑOS

19,00, NUMERO 1

19,35, LA LEY DE LOS ANGELES

«Episodio n.º 3»

20,30, 48 HORAS

21,05, INFORME SEMANAL

22,15, SABADO NOCHE

23,25, EN ALAS DE LAS AGUILAS

«Episodio n.º 2»

Dirección: Andrew McLaglen.
Intérpretes: Burt Lancaster, Richard Crenna, Paul Le Mat, James Sutorius.

El Coronel Simmons, reunido ya todo el grupo, dispone que Bill y Paul, junto con Rashid, algunos funcionarios más y él mismo, emprendan viaje por carretera hasta la frontera turca. Entretanto, el resto del grupo irá a la embajada norteamericana, desde donde serán conducidos por los soldados del nuevo regimén, hasta el aeropuerto.

01,00, 48 HORAS

01,05, FILMOTECA TV

«El asesino cándido»

SEGUNDA CADENA

13,15, CARTA DE AJUSTE

13,29, APERTURA Y PRESENTACION

13,30, OBJETIVO 92

15,00, ESTADIO 2

Gimnasia Rítmica Deportiva
Campeonato de Europa Individual. Desde Helsinki.
Motociclismo. Gran Premio Velocidad. 125 c.c. Desde Imola.
Judo Campeonato de Europa Masculino y Femenino. Desde Pamplona.
20,15, Baloncesto. Cuarto partido del cuarto «Play-off» final.

22,00, EL BOSQUE SAGRADO

22,30, EL HOMBRE Y LA GUERRA

23,20, AYER

00,25, DIALOGOS CON LA MUSICA

00,55, DESPEDIDA Y CIERRE

HOROSCOPO

PARA LA SEMANA DEL 16 AL 22 DE MAYO

<u>ARIES (21 marzo a 21 abril)</u>	
	SALUD R TRABAJO B DINERO B AMOR B
<u>TAURO (21 abril a 20 mayo)</u>	
	SALUD R TRABAJO E DINERO B AMOR E
<u>GEMINIS (21 mayo a 21 jun)</u>	
	SALUD E TRABAJO M DINERO B AMOR B
<u>CANCER (21 jun. a 21 jul)</u>	
	SALUD E TRABAJO B DINERO R AMOR B
<u>LEO (22 jul. a 21 agosto)</u>	
	SALUD E TRABAJO B DINERO P AMOR B
<u>VIRGO (22 agosto a 22 sept.)</u>	
	SALUD E TRABAJO E DINERO M AMOR B

<u>LIBRA (23 sept. a 22 oct.)</u>	
	SALUD E TRABAJO R DINERO B AMOR E
<u>ESCORPION (23 oct. a 22 nov)</u>	
	SALUD B TRABAJO B DINERO R AMOR B
<u>SAGITARIO (23 nov. a 20 D)</u>	
	SALUD R TRABAJO B DINERO P AMOR E
<u>CAPRICORNIO (21 Di. a 19 E)</u>	
	SALUD B TRABAJO M DINERO E AMOR B
<u>ACUARIO (20 enero a 18 Feb)</u>	
	SALUD B TRABAJO M DINERO R AMOR E
<u>PISCIS (19 Feb. a 20 marzo)</u>	
	SALUD B TRABAJO B DINERO E AMOR P

CLAVE DE SIGNOS

E = Excelente. - B = Bueno. - R = Regular. - M = Malo. - P = Pésimo.

SOLUCIONES A TIEMPO LIBRE

PROBLEMA DE LOGICA

Nombre: José María, Daniel, Guillermo, Gerardo.

Edad: 14 años, 12 años, 8 años, 10 años.

Número de hermanos: Ninguno, tres, dos, uno.

Sabe tirarse: Está aprendiendo, hace dos años, hace un año, hace tres meses.

SIETE ERRORES

Pelo,
Gota,
Flor,
Pinza,
Mantel,
Vestido,
Flor

PROBLEMA DE AJEDREZ

1. DxT+. AxD
2. T8D mate

1. ... T5A+
2. AxT, D2R+
3. A5C, DxA mate.

CRUCIGRAMA

HORIZONTALES.— 1: Opio. earT. 2: Oriundo. 3: Intervenido. 4: Roe. Ra. El. 5: Arno. Coteja. 6: Letra. San. 7: Unen. More. 8: Sátiras. 9: Es. Tobas. Ra. 10: Módulos. 11: Resonante.

VERTICALES.— 2: airaluceR. 2: nóreN. 3: Potentes. Me. 4: Iré. Ornatos. 5: Oirè. Todo. 6: Uv. aibuN. 7: Eneros. Rala. 8: adnaT. Masón. 9: Roi. Esos. ST. 10: Dejar. 11: Solaneras.