

EL ADELANTADO DE SEGOVIA

Las suscripciones, anuncios y encargos de imprenta se dirigen al administrador y se pagan en Segovia...

DIARIO INDEPENDIENTE

CORRESPONDENCIA: APARTADO N.º 11

FUNDADO EN 1901 POR RUFINO CANO DE RUEDA

Dirección TELEGRÁFICA: ADELANTADO

PARA LOS ASUNTOS DE LA REDACCIÓN DIRIGIRSE A ÉSTA: SAN AGUSTIN, NUM. 7

TELÉFONO NÚM. 25

GERENTE: LUIS CANO

LO QUE VEN MIS OJOS

REGIONALISMO PURO

Por «DON INCÓGNITO DE ERESMA»

La sesión se prolonga sin que nadie le vea el fin. Han hablado varios señores. El señor Sánchez, el señor García, el señor Ortiz...

Los cursillos en la Escuela del hogar

Con la experiencia adquirida en cursillos de curso pasado, abrirá otra vez las puertas la Escuela del Hogar...

Las clases se darán en el local de la Escuela, plaza de San Facundo, 3, a partir del 2 de Octubre...

La asiduidad, puntualidad y aprovechamiento de las alumnas...

Segovia, 20 de Septiembre.

El novenario a la Virgen de la Fuencisla

El sábado comenzó, con extraordinaria concurrencia de fieles, el solemnisimo novenario en honor de Nuestra Señora de la Fuencisla...

Sección provincial administrativa de Primera Enseñanza

Destinos vacantes. En la «Gaceta» del día 20 aparece sólo la vacante de Naquera...

Sección provincial administrativa de Primera Enseñanza

Nóminas. A la Ordenación de pagos del ministerio de Instrucción pública...

GATERAS

Mirando una casa, a través de su gatera, se hallará toda su historia íntima. Sentí perfectamente el frío de la mirada insistente que me dirigía la gatera...

correspondientes a los funcionarios administrativos que prestan sus servicios en la misma.

Clausura de escuelas. El maestro de la escuela nacional de Aldehorno comunica a esta Sección la clausura de su escuela.

Documentos. Se encarece a todos los maestros y maestras a quienes se les tiene reclamado documentos para completar sus expedientes personales...

Se espera la entrevista del marqués de Estella y Romanones. ¿Qué acordarán? Ha regresado de París el conde de Romanones...

Una plausible disposición sobre transportes de viajeros. Con todo acierto la Jefatura de Obras públicas ha publicado la siguiente circular...

Curiosidades y anécdotas. Una terrible profecía. Como un astrólogo hubiese profetizado la muerte de una dama que gozaba de los favores de Luis XI...

Un aviso importante. La CASA SESSÉ pone en conocimiento de su distinguida clientela y del público en general...

Curiosidades y anécdotas. Una terrible profecía. Como un astrólogo hubiese profetizado la muerte de una dama...

Curiosidades y anécdotas. Una terrible profecía. Como un astrólogo hubiese profetizado la muerte de una dama...

Curiosidades y anécdotas. Una terrible profecía. Como un astrólogo hubiese profetizado la muerte de una dama...

Curiosidades y anécdotas. Una terrible profecía. Como un astrólogo hubiese profetizado la muerte de una dama...

Curiosidades y anécdotas. Una terrible profecía. Como un astrólogo hubiese profetizado la muerte de una dama...

AVISO IMPORTANTE

La CASA SESSÉ pone en conocimiento de su distinguida clientela y del público en general que expone en su gran almacén la más extensa colección de toda clase de muebles...

Curiosidades y anécdotas. Una terrible profecía. Como un astrólogo hubiese profetizado la muerte de una dama...

Curiosidades y anécdotas. Una terrible profecía. Como un astrólogo hubiese profetizado la muerte de una dama...

Curiosidades y anécdotas. Una terrible profecía. Como un astrólogo hubiese profetizado la muerte de una dama...

Curiosidades y anécdotas. Una terrible profecía. Como un astrólogo hubiese profetizado la muerte de una dama...

Curiosidades y anécdotas. Una terrible profecía. Como un astrólogo hubiese profetizado la muerte de una dama...

Curiosidades y anécdotas. Una terrible profecía. Como un astrólogo hubiese profetizado la muerte de una dama...

NIÑO-DENTISTA. Plaza Mayor, 6, jueves, viernes y sábados. Extracción sin dolor... Dentaduras completas...





# EL CAMION NUEVO FORD



**Insuperable  
en Calidad  
y Economía**

La característica esencial de todos los automóviles que salen de las fábricas Ford es

esto es humanamente imposible y no seríamos leales con nuestros clientes si afir-

su calidad. Por ella se impusieron los coches Nuevo Ford—por su calidad se están imponiendo ahora en el mercado mundial los camiones Nuevo Ford.

máramos tal cosa. Lo que sí sostenemos es que las reparaciones del Nuevo Ford se reducen al mínimo posible y los gastos de sostenimiento, por consiguiente, bajan también al mínimo.

## Calidad en los materiales y en la construcción

Un riguroso criterio ha presidido la selección de los materiales que intervienen en la construcción de este camión. Muchos que hubiesen podido usarse sin inconveniente han sido desechados, y sólo se han aceptado los que absolutamente son de mejor calidad. Así la solidez y la calidad general de este camión es mayor que la requerida para su trabajo ordinario y mayor de la que podía esperarse de su precio reducido. Sólo el bloque del cilindro es de hierro colado. Todas las otras piezas son de acero forjado, no sólo las que deben sostener un trabajo pesado, sino incluso aquellas otras en que el acero estampado o moldeado o el hierro maleable hubiesen podido considerarse suficientes. La solidez del acero forjado es la base de una calidad y de una seguridad excepcional.

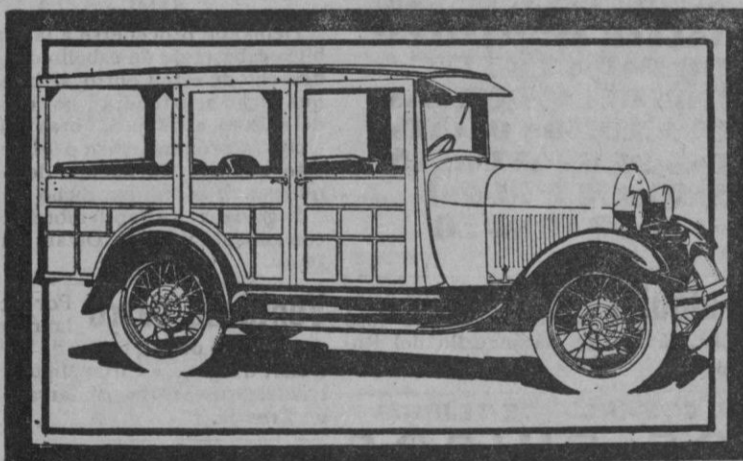
La economía de este camión descansa sobre una doble base incontrastable: la solidez y la sencillez del motor.

La calidad de los materiales usados y el cuidado en la construcción alejan los peligros de averías. El motor es sencillo y careciendo de enrevesadas combinaciones evita los desperfectos que suelen acompañar el funcionamiento de máquinas demasiado complicadas.

Un camión debe rendir un servicio constante para que sea económico. Toda interrupción es una grave lesión en los intereses de su dueño. El Servicio Ford es la mejor protección que nuestros clientes pueden hallar contra este peligro, si un día, a pesar de todo, les sobreviene una avería. Las Agencias de Servicio Ford extendidas por toda España, con un abundante stock de piezas de recambio y un personal técnico perfectamente instruido, pueden reparar en corto tiempo y por un coste reducido cualquier desperfecto, sin necesidad de aguardar que lleguen de una lejana central las piezas que faltan.

El camión Nuevo Ford representa una revolución en los transportes agrícolas, comerciales o industriales. Por su calidad, por su economía, y por su rendimiento ninguno protegerá mejor sus intereses.

La exigencia de Ford en la selección de los materiales y en el cuidado de la construcción garantizan la calidad de los chasis que le entregamos. Asegúrese usted de que las carrocerías de su camión son también construídas por Ford para obtener así igual garantía de su calidad.



El coche de estación para viajeros, por su cabida y comodidad, es el más indicado para el servicio de hoteles, fondas y agencias de transporte de viajeros.

### PRECIOS

Chasis camión.....	6.300 ptas.
» » con carrocería «Mercado».....	8.025 »
» » con carrocería «Expres».....	7.705 »
» » con carrocería «Plataforma».....	7.780 »
» » con carrocería «Furgón».....	9.635 »
» coche.....	4.660 »
» » con carrocería «Furgón de lujo».....	7.075 »

La soldadura eléctrica es general en la construcción del camión Nuevo Ford. Así se han podido construir partes del camión de una sola pieza en lugar de tener que unir, clavar y remachar varias. La solidez y la calidad aumentan así considerablemente.

## La economía está asegurada

Un auto es de económico sostenimiento, no porque sus reparaciones cuesten menos, sino porque éstas sean escasas. Esta es precisamente la gran ventaja de los autos—coches y camiones—Ford. No pretendemos que no haya de repararse nunca un camión Nuevo Ford:



FORD MOTOR IBÉRICA, BARCELONA