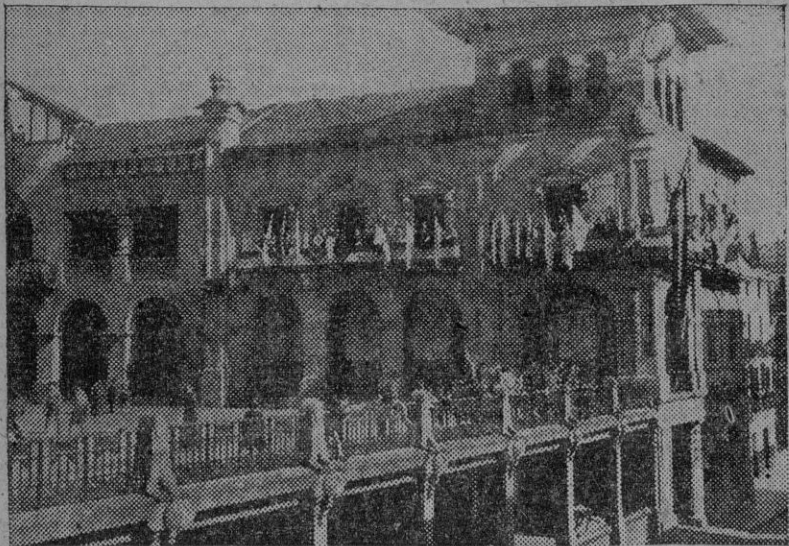
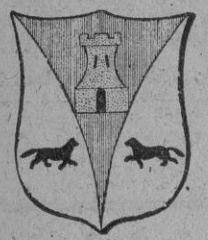


LAS INDUSTRIAS DE GUIPUZCOA



Típico estilo arquitectónico el de estos Ayuntamientos guipuzcoanos. El de Beasain cuenta entre los nuevos y entre los más bellos.

BEASAIN



Villa sita en la provincia de Guipúzcoa, partido judicial de Tolosa, con una población, según el censo del año 1930, de 5.250 habitantes de hecho y 5.172 de derecho, dedicada en su mayoría a la industria, pues existen factorías tan importantes como la de la Compañía Auxiliar de Ferrocarriles, S. A.; Bernedo y Compañía, S. L.; Esquisabel y Compañía, S. L. (muebles); La Industrial Ferretera, Manufacturas Olarán, S. A.; don Emilio Hunolt (tintas), así como otras, dedicadas a diversas clases de industria.

Además de la zona urbana, existe un gran contingente de caseríos de labranza, con cuatro barrios, que son: Arriarán, Aratz-Machinventa, Astigarreta y Garín. Tiene mercado todos los martes del año, adonde acuden para la venta artículos de la zona rural de la villa y pueblos limítrofes, siendo uno de los mercados que ayuda al abastecimiento de la capital de la provincia. A la iniciación del Glorioso Movimiento Nacional esta villa, compuesta, como queda expresado, por su industria, en su casi totalidad por modestos obreros, se encontró con un problema económico grave, creado a consecuencia de la enorme crisis de trabajo, que se hizo agudísima entre los años 1931 a 1935, y que se fué resolviendo en gran parte a costa del erario municipal. A la liberación de la villa por las Gloriosas Fuerzas Nacionales, se asentó de la villa gran parte del elemento obrero, y entonces el Ayuntamiento, con la ayuda moral y material del señor comandante militar de la plaza, muy bien secundado por el vecindario de la localidad, procedió al reparto, entre la gente necesitada, de gran cantidad de huevos, patata, leche y pan, y más tarde, anticipándose a la creación de la Institución de Auxilio Social, creó los Comedores para niños, que funcionaron en los locales de la Casa Beneficencia de esta villa, llegando en los mismos a dar comidas y cenas, diariamente, a más de 200 de los mismos, siendo sostenidos estos Comedores por las cuotas que se recaudaban entre los vecinos de la villa, cuotas que más tarde, y al crearse la Ficha Azul, fueron trasladadas a dicha Institución. Se ha de hacer notar que, hasta que estos Comedores pasaron a manos de Auxilio Social, ayudaron también eficazmente a su sostenimiento el excelentísimo señor marqués de Amurrio, presidente del Consejo de Administración de la Compañía Auxiliar de Ferrocarriles, y don Emilio Hunolt Lefel, que se ha destacado con sus cuantiosos donativos a estos Comedores. Para las diversas suscripciones nacionales en esta villa ha ascendido la recaudación a 57.000 pesetas; por Plato Único se han recaudado hasta la fecha 147.055 pesetas, alcanzando la recaudación total por ambos conceptos 204.055 pesetas. A los pocos días de la liberación de la villa, el señor comandante militar de la plaza creó, con los elementos jóvenes de la misma, la Policía o Fuerza Armada, encargada de la defensa de la villa, la que defendió el frente que nos separaba de la zona roja, teniendo allí los mismos el bautismo de sangre. Esta misma fuerza fué la base de la cuarta compañía del Tercio de Oriamendi, denominada de "San Martín de Loizá", la que durante toda la guerra ha luchado heroicamente por Dios y por España, cayendo gloriosamente gran número de jóvenes de esta localidad y de los pueblos que se agregaron a dicha compañía, y entre ellos tres capitanes de la misma. El pueblo contribuyó con su óbolo a mejorar la situación de dichos muchachos, alcanzando las suscripciones para este fin a 62.000 pesetas. Las jóvenes de la localidad afiliadas a las Margaritas y F. E. T. y de las J. O. N. S., con un gran entusiasmo, efectuaron el lavado de la ropa y su entrega en los frentes, por lo que, aun en el sitio más lejano, tenían quincenalmente su paquete de ropa limpia y regalos, siendo los mismos señalados por el resto de los compañeros como "niños mimados". El Ayuntamiento ha contribuido con CINCUENTA MIL PESETAS a los primeros gastos necesarios para los defensores de España que primeramente entraron en la localidad y para fortificación de las zonas limítrofes con los rojos hasta que fueron rechazados de las mismas. Y, por último, como dato curioso, haremos constar que el Ayuntamiento de esta villa está compuesto por las mismas personas que fueron nombradas a raíz de la liberación de la villa, el 29 de julio de 1936, por don Alberto Ruiz Moriones, primer comandante militar, a quien todo el pueblo de Beasain debe agradecer las gestiones realizadas durante su mando en bien de la villa.

La Compañía Auxiliar de Ferrocarriles, S. A.

Normalmente, la C. A. F. puede producir 3.000 vagones por año, reparar 1.500, construir 50 automotores, coches o tranvías, y reparar otros 50, aparte de 15.000 toneladas de repuestos

Al recorrer la provincia de Guipúzcoa, una de las industrias que más llama la atención, dentro del núcleo vastísimo de esta industria en el que predominan las pequeñas células de fabricación y manufactura, es esta factoría de Beasain, su fábrica de vagones, como vulgarmente se dice, la C. A. F., la COMPAÑIA AUXILIAR DE FERROCARRILES, industria productora de material ferroviario en cifras y organización de un rango ultramoderno.

DESCRIPCION DE LA FABRICA.

La COMPAÑIA AUXILIAR DE FERROCARRILES ha conseguido colocar la fábrica de Beasain en el primer lugar entre las que se dedican a la construcción de material móvil para ferrocarriles, no sólo en España, sino también en el extranjero, ya que al realizar este trabajo verifica el máximo de transformación.

Adquiere solamente para la construcción de toda clase de coches y vagones los perfiles laminados, la madera en rollos o vigas y la chatarra para la fabricación del acero que emplea en la producción de ejes montados, bandajes y demás piezas, que no sólo fabrica para sus necesidades, sino también para las Compañías de ferrocarriles y para gran parte de la industria nacional.

La fábrica está dividida en servicios o departamentos, clasificados cada uno convenientemente según los elementos que produce.

Se obtiene éste en un horno Martin-Siemens, de 20 toneladas de capacidad por colada y en dos hornos eléctricos de cuatro y dos toneladas de capacidad por colada. Actualmente se halla dispuesto para prestar sus servicios un horno Meyer, de 35 toneladas por colada. Falta tan sólo de los equipos eléctricos correspondientes para su puesta en marcha.

La producción de acero satisface todas las exigencias de las modernas características fijadas por los pliegos de condiciones.

Está constituido por el taller de gran forja, donde se producen los ejes o centros de ruedas, los bandajes y las ruedas de una pieza, utilizándose a tal fin las prensas hi-

dráulicas y los trenes de laminar correspondientes. Las ruedas enterizas se forjan en una prensa de 3.500 toneladas de potencia, del tipo más moderno que existe, no sólo en lo que a su construcción y acondicionamiento se refiere, sino también por la forma en que realiza el trabajo, moviéndose automáticamente por medio de dispositivos anejos que evitan que las piezas necesiten ser manejadas a brazo.

Forjadas las ruedas enterizas pasan al tren de laminación, accionado por un motor de 1.200 HP.

Para su terminación pasan las ruedas a la prensa de curvar, de 1.000 toneladas de potencia.

En la misma prensa de 3.500 toneladas se forjan los centros de rueda con destino a los ejes montados que llevan ruedas de dos piezas. La laminación de aquéllos se hace en el laminador especial, accionado por un motor de 500 HP., terminándose en la prensa de curvar, de 1.000 toneladas de potencia.

La sección de forja y laminación de bandajes utiliza las máquinas siguientes: una prensa de forja con intermitente Hidro-neumático de 1.200 toneladas de potencia, provisto de una mesa móvil de tres juncos y un manipulador hidráulico.

Un laminador desbastador de bandajes, accionado por un motor de 1.200 HP. de corriente continua.

Un laminador acabador de bandajes, movido por motor de corriente continua de 1.000 HP.

Una entorradora de bandajes y una máquina para marcar los mismos, accionados por motor hidráulico.

El taller mecánico del departamento de rodajes contiene todas las máquinas necesarias para el desbaste y acabado de bandajes, ruedas y centros de ruedas, así como las que realizan análogas operaciones en los cuerpos de ejes. Dispone también de la instalación para calar los bandajes en los centros de rueda, de prensas de calar ejes y de tornos especiales modernos para la mecanización de ejes montados.

Departamento de forja

Constituye este Departamento el taller de forja y estampación propiamente dicho, en el cual están instalados martillos para la preparación de dos toneladas hasta 50 kilos; para quince martillos de 4.000 a 500 kilos de peso de masa, acionados todos ellos por medio de aire comprimido; diversas máquinas de forja y de soldadura eléctrica completan, con los correspondientes hornos de gas y aceite, la instalación de este servicio.

Como complement de este taller se halla el taller de herramientas, en donde se fabrica y prepara toda clase de matrices, troqueles, etc., precisos para el taller de forja, así como también la mayoría de las herramientas que se utilizan en los restantes talleres de la fábrica, disponiendo para ello de las máquinas necesarias: taller de temple con hornos de gas y aceite, hornos para baño de sales, etc.

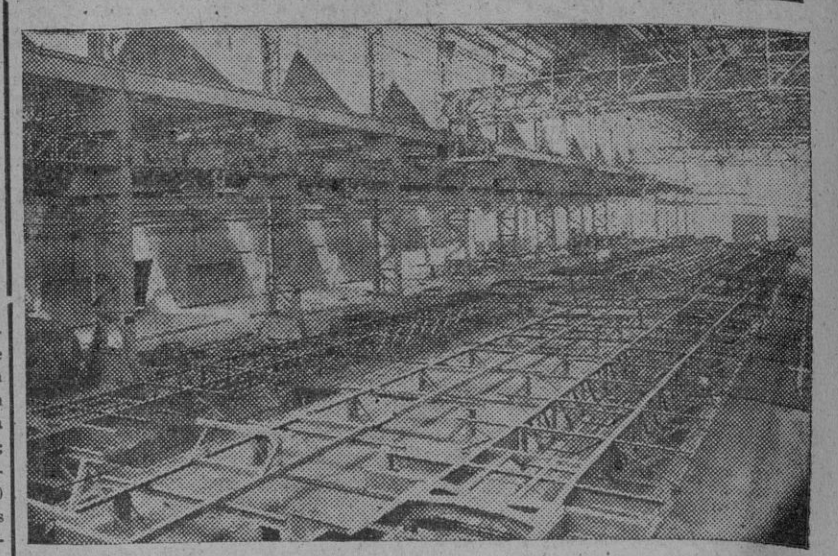
Este Servicio lo forman los talleres de carpintería, tanquería y pintura, que cubren una superficie de 10.000 metros cuadrados, más la sala de montaje propiamente dicha, que cubre una superficie de 22.000 metros cuadrados. Este Departamento está equipado de maquinaria y elementos auxiliares que responden suficientemente al trabajo que desarrolla, muy especialmente en lo que afecta a la construcción metálica de vehículos, cuya instalación para el trabajo de chapa y soldadura amparan y garantizan esta fabricación moderna.

Departamento de montaje

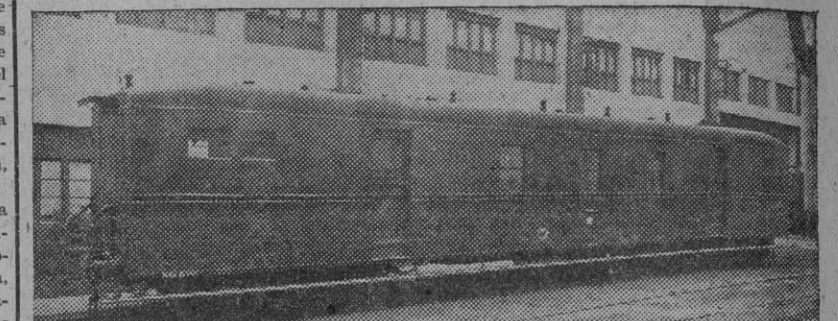
Como Servicios auxiliares, la COMPAÑIA AUXILIAR DE FERROCARRILES, dentro de su Factoría, posee una Clínica para el servicio de accidentes y hospitalización de sus obreros, provista de una instalación modernísima; comedor, escuela primaria a la que acuden los hijos de los operarios de la fábrica, servicio de duchas y baños e igualmente dispone de una hermosa capilla.

DATOS COMPLEMENTARIOS.

Hecha ligeramente una descripción de la COMPAÑIA AUXILIAR DE FERROCA-



La factoría de Beasain, de la C. A. F., cuenta con instalaciones modernísimas y amplias como esta nave de montajes.



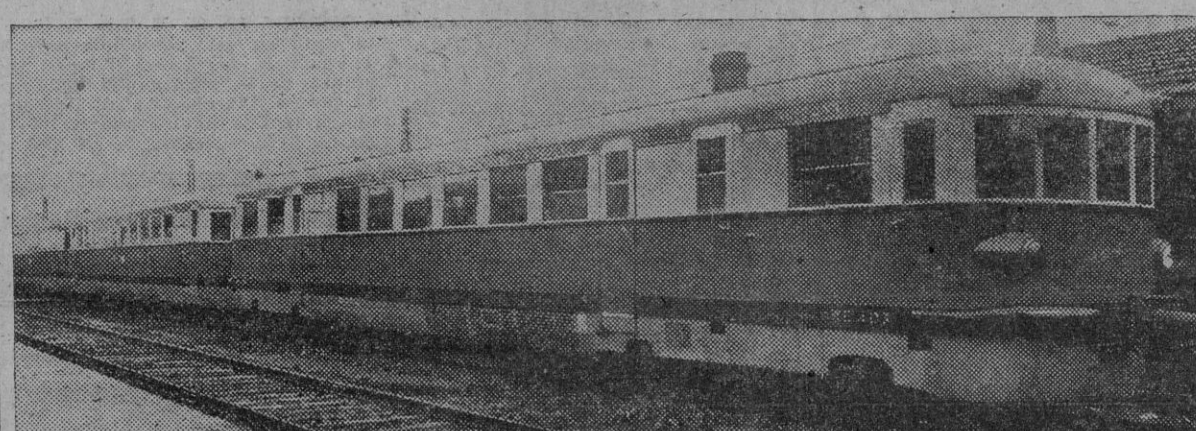
REALIZACIONES DE LA C. A. F.—Coche correo de construcción enteramente metálica.

En el conjunto de detalles técnicos de la factoría de Beasain, propiedad de la C. A. F., destaca su taller de forja y laminación de ruedas enterizas para ferrocarriles, con su prensa de 3.500 toneladas.

Toneladas	
	Vagones nuevos en sus diferentes tipos
8.000	Vagones reparados o reconstruidos
1.200	Automotores, coches, furgones, tranvías, etc.
60	

Toneladas	
	Reconstrucción o reparación de coches
60	Repuestos: bandajes, ruedas de una pieza, centros de rueda, ejes montados, cuerpos de eje, cajas de grasa, piezas de forja, acero moldeado, muelles, etc.
15.000	

Los datos expuestos reflejan fielmente la transformación y evolución llevada a efecto por la COMPAÑIA AUXILIAR DE FERROCARRILES, industria iniciada en esta especialidad de construcción de material ferroviario a principios del siglo actual en el término municipal de Beasain, ampliando en años sucesivos sus diversas y especiales instalaciones cuyos talleres y demás servicios se hallan empleados en la actualidad en los términos municipales de Beasain, Villafranca de Oría y Lazcano, sobre la línea del ferrocarril y carretera principales de Madrid-Irún.



REALIZACIONES DE LA C. A. F.—Tren automotor formado por un motor y dos remolques. Capacidad para 284 viajeros, y un furgón. 410 C. V. de potencia. Construcción enteramente metálica.

GAJAJE Y TALLER DE REPARACIONES
SURTIDOR DE GAS-OIL Y GASOLINA
VENTA DE ACCESORIOS Y GRASAS
Bernabé de Ayerdi
TELEFONO 75 BEASAIN (GUIPUZCOA)

FABRICA DE HERRAMIENTAS
HIJOS DE ANASTASIO ALBISU
HERRAMIENTAS DE CARPINTERO
HERRAMIENTAS PARA HERRADORES
PIEZAS DE HIERRO ESTAMPADO PARA ARADOS
Resbalones, ganchos de tiro con o sin cadena.
LAZCANO

FABRICA DE MUEBLES
A BASE DE MATERIALES DE HAYA, ROBLE Y TREPA DE NOGAL
Esquisabel y Compañía (S. L.)
Teléfono 170
BEASAIN (Guipúzcoa)

TRANSPORTES
Camiones Frigoríficos y de Gran Tonelaje
azkar
EUSEBIO ERAUSQUIN
AGENCIA EN BARCELONA: GERONA, 131 TELEFONO 80631
CASA CENTRAL: Avenida de Navarra, 3 - Tel. 61 BEASAIN (Guipúzcoa)

LA INDUSTRIAL FERRETERA
FABRICA DE CANDADOS
CERROJILLOS
PASADORES
PALOMILLAS
ETC., ETC.
Teléfono 38
BEASAIN

JOSE LUIS GURIDI
CONTRATISTA DE OBRAS
FABRICACION DE BALDOSA DE CEMENTO Y TUBOS
ALMACEN DE MATERIALES DE CONSTRUCCION Y SANEAMIENTO
Santa María, 7
Teléfono 40
BEASAIN

"PUEBLO"
Redacción, Administración y Talleres
NARVAEZ, 72
FABRICA DE TINTAS TIPO-LITOGRAFICAS Y HUECOGRABADO
EMILIO HUNOLT
BEASAIN (Guipúzcoa)



En el conjunto de detalles técnicos de la factoría de Beasain, propiedad de la C. A. F., destaca su taller de forja y laminación de ruedas enterizas para ferrocarriles, con su prensa de 3.500 toneladas.

FABRICA DE MUEBLES "SAN JOSE"
Teléfono núm. 151
VILLAFRANCA DE ORIA (Guipúzcoa)

CONSTRUCCIONES AZPEITIA
Teléfono 106. - BEASAIN (Guipúzcoa)
COMPRO MAQUINARIA
Tornos mecánicos.- Fresadoras Universales.
Verticales.- Tornos revólveres.-Madrinadoras.
Prensas.-Martillos.-Rodamientos a bolas.-Etc.

CERAMICA ZELAIKOA
JOSE MARIA TELLERIA
FABRICACION DE TEJA Y TODA CLASE DE LADRILLOS
TELEFONO 30
ORMAIZTEGUI (Guipúzcoa)

TELEFONEMAS TELEGRAMAS LLAVES
FORJA, ESTAMPACION Y FUNDICIONES DE HIERRO Y ACERO.-FABRICA DE HERRAMIENTAS
BERNEDO Y COMPAÑIA, S. L.
BEASAIN (Guipúzcoa)
ESPECIALIDADES: Tornillos de banco para herrero — Tornillos paralelos de acero "TITAN" — Tornillos "BEE" y "RECORD" en hierro y acero — Gatos para automóviles — Llaves ajustables y fijas para tuercas — Bidas forjadas para tubos — Bolas para la trituración de cementos — Piecería para maquinaria agrícola — Ferreteria naval — Tensores de acero — Piecería para coches y vagones de ferrocarril — Forjado y mecanizado de piezas sobre planos — Especialidad en piezas moldeadas — Diversos trabajos sobre consulta.

MANUFACTURAS OLARAN
SOCIEDAD ANONIMA
FABRICA DE CURTIDOS
Y
TEJIDOS IMITACION PIEL
BEASAIN
Teléfono 66 Apartado núm. 7