









ITINERARIO DE LOS SERVICIOS MARÍTIMOS DE LAS ISLAS BALEARES

SALIDAS DE LA PENINSULA De Barcelona para Palma, directo, lunes, miércoles y viernes a las 18'30. De Barcelona para Mahón, directo domingo a las 18'30.

De Barcelona para Mahón con escala en Alondia y Ciudadela, martes a las 14. De Valencia para Palma con escala en Ibiza, viernes a las 12. De Barcelona para Ibiza con escala en Palma, sábados a las 18'30. De Alicante para Palma con escala en Ibiza, domingos a las 12.

De Palma para Alicante con escala en Ibiza, viernes a las 12. De Mahón para Barcelona directo, viernes a las 18'30. De Mahón para Barcelona con escala en Alondia y Ciudadela, domingos a las 6. SERVICIOS ENTRE LAS ISLAS DE MALLORCA Y MENORCA De Palma para Mahón, jueves a las 18'30. De Mahón para Palma, martes a las 18'30.



SERVICIO DE TRENES PARA VIAJEROS, QUE RIGE DESDE EL 10 ABRIL 1888.

De Palma y Manacor y Felanitx: a las 7'40 m., 2 y 6'15 (mixto entre Empalme y Manacor y Santa María y Felanitx). De Palma y Manacor y La Puebla: a las 7'40 m., 2'30 y 6'15 (mixto desde Empalme).

De Manacor y Palma: a las 2'30 (mixto); 6'30 m. y 5'15 t. De Manacor y Felanitx y La Puebla: a las 6'30 m. y 5'15 (mixto en los ramales) t. De Felanitx y Palma, Manacor y La Puebla: a las 6'40 m., 12'15 (mixto hasta Santa María) y 5'25 (mixto desde Empalme) t.

PUNTOS DE PARADA Y HORAS QUE BALEN LAS DILIGENCIAS DE ESTA CAPITAL PARA LOS PUEBLOS DEL INTERIOR DE LA ISLA.

Table with columns: Puntos de Parada, salidas, Llegadas. Lists various towns like Andraitx, S'Arraó, Capdeella, Calviá, Esporlas, Establiments, Establenchs, Bafabufar, Puigpunyent, Valldemosa, Deyá, Sóller, Buñola, Lluchmayor, Santafy, Campos.

PAÑERÍA

ANGLADA Y LLAUGER antigua casa de CAN BITLA JAIME II, NÚM. 113 Y 115

Siendo muy próximo el plazo fijado para el derribo del edificio que ocupa este establecimiento, para la prolongación de la calle de Colón, anunciamos al público la última BARATURA VERDAD de todas las existencias de lanillas, gergas, armuces, estambres, vicuñas, alpacas negras y de color, merinos negros, pantalonería y demás artículos del ramo de pañería los cuales se detallarán a precios fabulosamente baratos y sin competencia posible.

No equivocarse Pañería de ANGLADA Y LLAUGER

Antigua casa CAN BITLA, calle de Jaime II, números 113 y 115

ELIXIR ESTOMACAL

de Saiz de Carlos

Lo recetan los médicos de todas las naciones; en tónico digestivo y

anti-gastrítico; «cura» el 98 por 100 de los enfermos del «estómago e intestinos» aunque sus dolencias sean de más de 30 años de antigüedad y

hayan fracasado todos los demás medicamentos «Cura» el dolor de estómago, las acedias, aguas de boca, vómitos, la indigestión, las dispepsias, estreñimientos, diarreas y disenteria, dilatación del estómago, úlceras del estómago, neurastenia gástrica, hipercloridala, anemia y

clorosis con dispepsia; las «cura» porque aumenta el apetito, auxilia la acción digestiva, el enfermo como más digiere mejor y hay mayor asimilación y nutrición completa «Cura» el mareo del mar. Una comida abundante se digiere sin dificultad con una cucharada de «Eli-

xir de Saiz de Carlos», de agradable sabor, inofensivo lo mismo para el enfermo que para el que está sano, pudiéndose tomar a la vez que las aguas minero medicinales y en sustitución de ellas y de los licores de mesa. Es de éxito seguro en los catarros intestinales de los niños.

No sólo «cura», sino que obra como preventivos impidiendo con su uso las enfermedades del tubo digestivo. Exíjase en las etiquetas de las botellas la palabra «Stomaxit» marca de fábrica registrada. De venta: Serrano, 30, farmacia, Madrid y principales farmacias de Europa y América

Se ruega al público visite nuestras Sucursales para examinar los bordados de todos estilos: ENCAJES, REALCE, MATICES, PUNTO VAINICA, ETC., ejecutados con la máquina

Doméstica bobina central

a misma que se emplea universalmente para las familias, en las labores de ropa blanca, prendas de vestir y otras similares.

Máquinas para toda industria en que se emplea la costura

MAQUINAS SINGER PARA COSER

Todos los modelos a Ptas 2'50 semanales

Pídase el catálogo ilustrado que se da gratis

La Compañía Fabril Singer

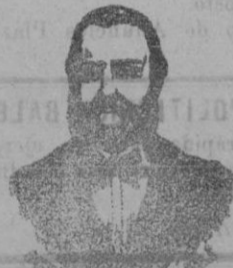
Concesionarios en España ADCOCK Y C.ª

Sucursales en la provincia de las islas Baleares

PALMA DE MALLORCA, Jaime II, 4.

INCA, San Bartolomé, 27

Los adelantos de la ciencia



Inventor de los renombrados medicamentos.

CASILE

Diputación, 435 BARCELONA

Después de largas experiencias compusimos el «Bálsamo Casile», que no sólo cura prodigiosamente todas las enfermedades del estómago, como son «afonía», (debilidad del estómago), «digestiones laboriosas o difíciles, pirosis o acedias, inapetencia, gastralgias, dilatación, catarros, úlceras, hipercloridria» y toda clase de «dispepsias», haciendo desaparecer al momento los «vómitos, ardores y pesadez», sino que se recomienda como indispensable y de necesidad para todos los convalecientes de cualquier enfermedad.

Consultas médicas en casa del inventor, Diputación, 435, Barcelona; todos los días a las 12 y las consultas que se le hacen por escrito contesta gratis y con reserva.

Precios de venta: Perlas Casile, 5 pesetas, Confitas Casile, 5 pesetas; Bálsamo Casile, 5 pesetas.—De venta en las acreditadas farmacias y en casa del inventor, Diputación, 349, Barcelona, en Palma de Mallorca en la farmacia de DON JUAN VALENZUELA, plaza de la Cuartera, núm. 14.

Vapores Transatlánticos de Pinillos

IZQUIERDO Y COMPANIA

De este puerto para el de las Antillas, Canarias, Puerto Rico, Mayaguez, Ponce, Santiago de Cuba, Habana y Matanzas saldrá directamente el día 23 de Junio el magnífica vapor

CATALINA

Admite carga a flete y pasajeros para dichos puntos. Para más informes dirigirse a los representantes de la Compañía.

SEÑORES MARTINES Y PLANAS

calle de San Juan, núm. 20, Palma.

NOTA.—Teniendo cabida muy limitada se suplica a los señores cargadores, que avisen a la mayor brevedad la cabida que necesitan teniendo en cuenta que no podrá admitirse la carga que no esté previamente comprometida.

PALMA.—Tipo-Litografía de Amengual y Muntaner

HERNIADOS

El Ortopédico especialista español Don Pedro Ramón, cuya constante y extraordinaria labor, procurando y perfeccionando adelantos materiales, con los cuales se han logrado verdaderos milagros, ha colocado a una altura en la que según afirmaciones de príncipes de la Ciencia y dictámenes de Reales Academias de Medicina y Cirugía, nadie en esta especialidad ha llegado; cuyas notables creaciones, que están al alcance de todas las fortunas, los convencidos es que nunca es caro lo real y positivo, el estudio, el arte y el trabajo que reportan bien tan grande, han pagado gustosos a mayor cantidad de pesetas que de céntimos hubieran pagado de otra similar nacional o extranjera; este obrero incansable que ha patentizado de manera irrefutable que la eficacia del arte, del ingenio y del trabajo, evita intervenciones quirúrgicas, trastornos y lágrimas; que por el mérito de su trabajo (unicamente por ello) cuenta por amigos y admiradores a todas las personas de valer, y que tanto ha luchado con la rutina y con los parásitos y menos emuladores que pupulan en España, quienes para hacer su agosto se apropian de lo ajeno, que mientras su verdadero autor lucha, no perdonando gasto para perfeccionar, ellos lo explotan sin preocuparse mas que de los rendimientos que les produce; participa a los herniados (quebrados) de ambos sexos y todas edades, y a los individuos de vientre abultado que desean reducirlo; a las señoras que sufren dolores lumbos-abdominales, relajaciones o eventraciones en la región abdominal, descenso del vientre y de la matriz, y a las conceptuadas estériles e infecundas que desean tener hijos, cuya hipotética esterilidad el CONCENTRADOR desvanece, que en el venidero AGOSTO irá a Palma el más antiguo y docto de sus auxiliares quien coope a en los trabajos de la casa Ramón desde la fundación de la misma. A su debido tiempo se anunciarán los días en que dicho señor se hallará en PALMA.—Pídase el folleto LA CLARIDAD. CARMEN 38-1.º—BARCELONA

Modelos especiales

Madrid, Londres y París



SOLIDEZ, ELEGANCIA Y ECONOMIA

Depósito exclusivo en Palma del célebre «Calzado Higiénico» marca Pedrero é hijo.—Patente por 20 años, n.º 35.005—Certificado de eminencias médicas acreditan la bondad higiénica de este calzado.

Advertisement for 'CÉFIRO DE ORIENTE-LILLO' hair product. Includes text: '¿MURIÓ LA CALVICIE!! USANDO EL CÉFIRO DE ORIENTE-LILLO', 'El que es calvo es por que quiere', 'Proveedor efectivo de la Real Casa y Patente de invención por 20 años', 'Ha quedado comprobado por multitud de eminencias médicas, que el Céfiro de Oriente-Lillo es el único preparado en el mundo que hace renacer y crear el cabello, barba, bigote y cejas; impide su caída, evita las canas y cura todas las enfermedades del cuero cabelludo, como son: Tiña pelada, eczema piloso, alopecia seborrea (cabeza grasienta), caspa, humores, etc., etc.', 'Millones de personas que han usado el Céfiro de Oriente-Lillo certifican y justifican sus prodigiosos resultados.', 'El que es calvo ó le cae el cabello es por que quiere, pues mediante contrato', 'Nada se paga si no sale el cabello!!', 'Consulta por el autor D. Heliodoro Lillo, Rambla de Canalejas, núm. 13, 1.º—BARCELONA, de 9 a 1 y de 3 a 6, días festivos de 10 a 1.', 'También se dan consultas a provincias por escrito, mandando un sello para la contestación.', 'De venta en todas las buenas Perfumerías, Bazares, Droguerías, Farmacias y Peluquerías, a 5 pesetas frasco.', 'AVISO IMPORTANTE', '25.000 PSETAS Se darán al que pruebe y justifique que existe en el mundo un producto que dé mejores resultados que el CÉFIRO DE ORIENTE-LILLO'