

Once años de publicación no interrumpida

Espectáculos de Madrid

REVISTA DIARIA

GUIA DE LA CAPITAL
NOVELAS - PASATIEMPOS
CRÓNICAS DE TEATROS
TOROS



Reparto Gratis

- DIRECCIÓN -
2-CONDE DE ROMANONES, 2



PIANOS
DE LAS MEJORES MARCAS
Alquileres, afinaciones y reparaciones
Unión Musical Española

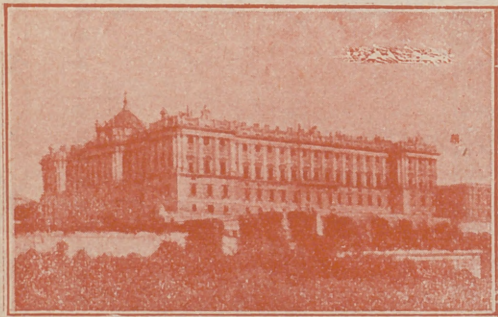
Carrera de San Jerónimo, 30, y Preciados, 5 - Madrid

Pere Durán

TARIFA general de la Compañía del Metropolitano MADRID

ESTACIONES	Cuatro Caminos.	Rfos Rosas.	Iglesia.	Chamberl.	Bilbao.	Tribunal.	Gran Vía.	Yribonal.	P. del Sol	Progreso.	A. Martín.	Atocha.	M. Pelayo.	P. Valdeca.	P. Valdeca.	Ventas.	M. Becerra.	Goya.	P. Vergara.	Retiro.	Banco.	Sevilla.	Opera.	St. Domin.	Noviciado.	S. Bernardo.	Quevedo.	E. del Norte
Cuatro Caminos.	10	10	10	10	10	10	10	10	10	10	10	10	10	10	10	10	10	10	10	10	10	10	10	10	10	10	10	25
Rfos Rosas.	10	10	10	10	10	10	10	10	10	10	10	10	10	10	10	10	10	10	10	10	10	10	10	10	10	10	10	30
Iglesia.	10	10	10	10	10	10	10	10	10	10	10	10	10	10	10	10	10	10	10	10	10	10	10	10	10	10	10	30
Chamberl.	10	10	10	10	10	10	10	10	10	10	10	10	10	10	10	10	10	10	10	10	10	10	10	10	10	10	10	30
Bilbao.	10	10	10	10	10	10	10	10	10	10	10	10	10	10	10	10	10	10	10	10	10	10	10	10	10	10	10	30
Tribunal.	15	15	15	15	15	15	15	15	15	15	15	15	15	15	15	15	15	15	15	15	15	15	15	15	15	15	15	30
Gran Vía.	15	15	15	15	15	15	15	15	15	15	15	15	15	15	15	15	15	15	15	15	15	15	15	15	15	15	15	30
Yribonal.	15	15	15	15	15	15	15	15	15	15	15	15	15	15	15	15	15	15	15	15	15	15	15	15	15	15	15	30
P. del Sol	15	15	15	15	15	15	15	15	15	15	15	15	15	15	15	15	15	15	15	15	15	15	15	15	15	15	15	30
Progreso.	20	20	20	20	20	20	20	20	20	20	20	20	20	20	20	20	20	20	20	20	20	20	20	20	20	20	20	30
A. Martín.	20	20	20	20	20	20	20	20	20	20	20	20	20	20	20	20	20	20	20	20	20	20	20	20	20	20	20	30
Atocha.	20	20	20	20	20	20	20	20	20	20	20	20	20	20	20	20	20	20	20	20	20	20	20	20	20	20	20	30
M. Pelayo.	20	20	20	20	20	20	20	20	20	20	20	20	20	20	20	20	20	20	20	20	20	20	20	20	20	20	20	30
P. Valdeca.	20	20	20	20	20	20	20	20	20	20	20	20	20	20	20	20	20	20	20	20	20	20	20	20	20	20	20	30
P. Valdeca.	20	20	20	20	20	20	20	20	20	20	20	20	20	20	20	20	20	20	20	20	20	20	20	20	20	20	20	30
Ventas.	20	20	20	20	20	20	20	20	20	20	20	20	20	20	20	20	20	20	20	20	20	20	20	20	20	20	20	30
M. Becerra.	25	25	25	25	25	25	25	25	25	25	25	25	25	25	25	25	25	25	25	25	25	25	25	25	25	25	25	30
Goya.	25	25	25	25	25	25	25	25	25	25	25	25	25	25	25	25	25	25	25	25	25	25	25	25	25	25	25	30
P. Vergara.	25	25	25	25	25	25	25	25	25	25	25	25	25	25	25	25	25	25	25	25	25	25	25	25	25	25	25	30
Retiro.	25	25	25	25	25	25	25	25	25	25	25	25	25	25	25	25	25	25	25	25	25	25	25	25	25	25	25	30
Banco.	25	25	25	25	25	25	25	25	25	25	25	25	25	25	25	25	25	25	25	25	25	25	25	25	25	25	25	30
Sevilla.	25	25	25	25	25	25	25	25	25	25	25	25	25	25	25	25	25	25	25	25	25	25	25	25	25	25	25	30
Opera.	15	15	15	15	15	15	15	15	15	15	15	15	15	15	15	15	15	15	15	15	15	15	15	15	15	15	15	30
St. Domin.	10	10	10	10	10	10	10	10	10	10	10	10	10	10	10	10	10	10	10	10	10	10	10	10	10	10	10	30
Noviciado.	0	0	0	0	0	0	0	0	0	0	0	0	0	0	0	0	0	0	0	0	0	0	0	0	0	0	0	30
S. Bernardo.	20	20	20	20	20	20	20	20	20	20	20	20	20	20	20	20	20	20	20	20	20	20	20	20	20	20	20	30
Quevedo.	10	10	10	10	10	10	10	10	10	10	10	10	10	10	10	10	10	10	10	10	10	10	10	10	10	10	10	30
E. del Norte	25	25	25	25	25	25	25	25	25	25	25	25	25	25	25	25	25	25	25	25	25	25	25	25	25	25	25	30

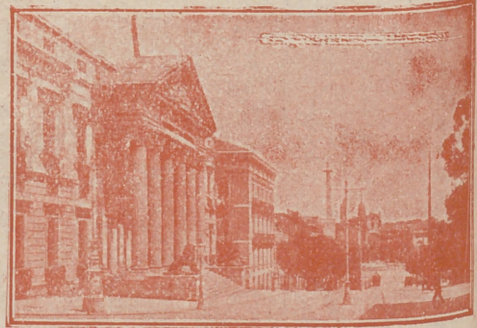
PUERTA DEL SOL A TETUÁN DE LAS VICTORIAS, 0,50, CON ESTACIONES EN ALVARADO Y ESTRECHO
 SOL-DIEGO LEÓN, POR LISTA, 0,15.—SOL-CUATRO CAMINOS, POR QUEVEDO, 0,10



Palacio Presidencial.



Congreso de los Diputados





(A. C.) FÉLIX TOCA
 DUCH, AGRAS Y COMP.ª, LTDA.
 Muebles - Herrajes - Lámparas - Bronces
 Cristal - Radio - Electricidad
 NICOLAS M.ª RIVERO, 3 y 5
 MADRID. — Teléfono 95959



ESPECTÁCULOS DE MADRID
 REVISTA DIARIA
 DE INFORMACIÓN Y PROPAGANDA
 FUNDADA EL 21 DE NOVIEMBRE DE 1922

DISTRIBUCION DE NUESTRAS TIRADAS

Todos los días, de doce y media a dos, en los Casinos de Madrid, Bellas Artes, Gran Peña; en los Hoteles Palace, París, Inglés, Victoria, Regina y Asturias. De cuatro a cinco (tarde), en los siguientes Cafés y de esta forma: *Martes, Jueves y Sábados*, Cafés Oriental, Lisboa, Puerto Rico, Universal y Colonial. *Miércoles, Viernes y Domingos*, Lyon d'Or, Maison Dorée, Café-Bar La Montaña y Norte. Diariamente se reparte en los Bares Villa-Rosa, Plaza de Santa Ana, 17; «Las Regiones», Jardines, 16 y 18, y en la Peluquería de Moda, Prado, 7.— Lo que avisamos a los señores anunciantes para que lo comprueben.

Para toda clase de anuncios y propagandas diríjense a la Dirección:
Domingo Fanegas - 2, Conde de Fomanones, 2

PRINCIPALES TRENES

M. Z. A. Salidas de Madrid	Horas
Expreso Zaragoza-Barcelona (1. ^a y 3. ^a).....	9,40
Expreso Zaragoza (1. ^a y 3. ^a , comedor).....	15,15
Expreso Zaragoza - Barcelona (coches-camas, butacas y comedor).....	20,20
Omnibus Guadalajara (2. ^a y 3. ^a).....	9,50
Omnibus Guadalajara (2. ^a y 3. ^a).....	13,30
Omnibus Sigüenza (2. ^a y 3. ^a).....	17 —
Expreso Andalucía (1. ^a y 3. ^a), coches directos (coches mixtos 1. ^a y 2. ^a clase), directos para Almería; lunes, miércoles, viernes y domingos para Baeza; martes, jueves y sábados para Málaga, por Espeliú, diario.....	9,50
Expreso Málaga-Algeciras (coches butacas y tercera; coches directos para Granada, por Baeza, martes, jueves, sábados y domingos; para Algeciras, un coche de 3. ^a diario, y lunes, miércoles y viernes, coche comedor hasta Alcázar	21,35
Expreso Andalucía (butacas y camas); Cádiz (butacas diario, y coches-camas martes, jueves y sábados.....	22,40
Expreso Valencia-Alicante-Cartagena (primera y tercera)	9 —
Expreso Aranjuez, Cuenca y Toledo (1. ^a y 3. ^a).....	9,10
Correo-expreso Cartagena (1. ^a y 3. ^a).....	21,45
Correo-expreso Valencia (1. ^a y 3. ^a).....	22,10
Mensajerías Valencia, Alicante, Cartagena y Tarancón	11,10

Sigue en la cuarta plana.



BAILES MODERNOS

ACADEMIA ELEGANTE, JULTA Y MORAL

Plaza del Carmen, núm. 1

Unica Academia que garantiza la enseñanza.

JABON Y LEJIA



CATARINEU

ACEITES FILTRADOS -Pidanse en todas partes

ARAVACA-FUENCARRAL

DESPACHO EN MADRID: **FUENCARRAL, 58**

TELEFONO 10427

DISPONIBLE



SASTRERIA GALINDO

CORTE PROPIO

TRAJES ULTIMA MODA
GABANES - TRINCHERAS

Se admiten géneros para su confección

8, Concepción Jerónima, 8
Teléfono 72746

Llegadas a Madrid

	Horas
Correo Barcelona y Zaragoza.....	8 —
Omnibus Guadalajara	8,35
Expreso Barcelona-Zaragoza (coches-camas y butacas)	15 —
Omnibus Sigüenza (2. ^a y 3. ^a).....	9 —
Expreso Zaragoza (1. ^a y 3. ^a).....	11,30
Expreso Barcelona-Zaragoza (1. ^a y 3. ^a).....	15,30
Omnibus Barcelona-Zaragoza (1. ^a , 2. ^a y 3. ^a)...	22 —
Correo Andalucía	20,50
Expreso Andalucía (coches-camas y butacas)...	7 —
Correo-expreso Valencia (1. ^a y 3. ^a).....	8,45
Correo-expreso Cartagena (1. ^a y 3. ^a).....	8 —
Expreso Málaga-Algeciras	8,36
Omnibus Aranjuez-Tarancón	8,10
Expreso Valencia, Alicante y Cartagena (primera y tercera)	9,20
Expreso Toledo, Cuenca y Aranjuez.....	19,40
Expreso Andalucía	20 —
Mensajerías Valencia, Cartagena, Alicante y Cuenca	20,25
	20,10

NORTE

Salidas de Madrid

Rápido Hendaya-Bilbao	10,20
Sudexpreso Madrid-Hendaya.....	22,35
Correo Hendaya-París-Bilbao (1. ^a y 3. ^a).....	22,50
Rápido Asturias-Santander (1. ^a y 3. ^a).....	10-10

	Horas
Expreso Galicia (1. ^a y 3. ^a).....	19,20
Correo Santander (1. ^a , 2. ^a y 3. ^a).....	19,30
Correo Asturias-Galicia (1. ^a , 2. ^a y 3. ^a).....	21,40
Expreso Asturias (1. ^a , 2. ^a y 3. ^a).....	20-15

Llegadas a Madrid

Correo Hendaya	6 —
Rápido Hendaya-París-Bilbao	20 —
Expreso lujo Hendaya	9,15
Expreso Hendaya (1. ^a v 3. ^a).....	7 —
Correo Santander y León.....	6 —
Correo Asturias-Galicia	7,45
Expreso Asturias (1. ^a , 2. ^a y 3. ^a).....	8 —
Correo Santander	8,10
Expreso Galicia (coches-camas)	9,40
Rápido Santander (1. ^a y 3. ^a).....	20,35

SERVICIOS DE LA CAPITAL

GOBIERNO ESPAÑOL.—MINISTERIOS

Presidencia del Consejo de Ministros, Paseo de la Castellana, 3, teléfono 30165.—Ministerio de Estado, Plaza de las Provincias, 1, teléfono 52849.—Economía Nacional, Paseo de Atocha, 1 y 3, teléf. 73509.—Ministerio de la Guerra, Alcalá, 53, teléfono 16552.—Ministerio de Fomento, Paseo de Atocha, 53, teléfono 73040.—Ministerio de Gobernación, Puerta del Sol, 7, teléfono 53037.—Ministerio de Hacienda, Alcalá, 11, teléfono 11370.—Instrucción, Alcalá, 34, te

Espectáculos de Madrid

TOROS

Es la Revista Taurina de **REPARTO GRATIS**

en Cafés y en la entrada de la Plaza de Toros de más grande éxito y mayor conveniencia comercial.

SU ANUNCIO PREFERIDO DEBE SER ESTE

Conde de Romanones, 2

Teléfono número 72.746

CASA POLOLO

EL MEJOR CHATO DE MANZANILLA
DE MADRID Y LA MEJOR TAPA

Calle de Echegaray, 16 -:- Teléf. 94.380

léfono 11667.—Ministerio de Justicia, San Bernardo, número 47, teléfono 14945.—Ministerio de Marina, Paseo del Prado, 3, teléfono 70412.—Trabajo, Marqués de la Ensenada, 8, teléfono 33391.—Ministerio de Comunicaciones, Plaza de Cánovas.

LOS MAS IMPORTANTES BANCOS

Central.—Alcalá, 31.—Teléfono 11140.
Calamarte.—Alcalá, 44 y 46.—Teléfono 12890.
Ahorros y Construcciones.—Prim, 5.—Teléf. 10993.
Avila.—Peligros, 1.—Teléfono 10164.
Aleman Trsatlántico.—P.º Prado, 16.—Tel. 12955.
Bilbao.—Alcalá, 16.—Teléfono 12866.
Castilla.—Pl. Independencia, 2.—Teléf. 52001.
Cataluña.—Av. C. Peñalver, 19.—Teléfono 14664.
Crédito Industrial.—P.º Recoletos, 6.—Tel. 53834.
Crédito Local de España.—Alcalá, 22.—Tel. 12850.
España.—Alcalá y Salón del Prado.—Teléf. 11110.
Español de Crédito.—Alcalá, 14.—Teléfono 11126.
Español de Crédito Hipotecario.—Sagasta, 4.
Español del Río de la Plata.—Alcalá, 57.—Tel. 11040.
Germánico-América del Sur.—C.ª S. Jerónimo, 32.
Hipotecario.—Paseo de Recoletos, 12.
Hispano-Americano.—Plaza de Canalejas, 1.
Hispano de Edificación.—Av. C. Peñalver, 8 y 10.
Industria y Comercio.—C.ª San Jerónimo, 43.
Matritense.—San Agustín, 3.
Nacional de Mutualidades.—Serrano, 5.
Sáinz.—Alcalá, 12.
Urquijo.—Alcalá, 55.
Vitalicio de España.—Alcalá, 25.
Vizcaya.—Nicolás M.ª Rivero, 8 y 10.
Zaragozano.—Nicolás M.ª Rivero, 4 y 6.
Anglo South American.—Av. C. Peñalver, 21.
Crédit Lyonnais.—Alcalá, 10.
Bolsa de Madrid.—Plaza de la Lealtad.

TEATROS DISTINGUIDOS

Calderón.—Atocha, 12.—Teléfono 10187.
Pínce.—Plaza de García Hernández, 7.—Teléf. 51908.
Cómico.—Mariana Pineda, 10.—Teléfono 10525.
Eslava.—Pasadizo de San Ginés.—Teléfono 14032.
Español.—Plaza de Santa Ana.—Teléfono 12121.
Fontalba.—Av. Pi y Margall, 6.—Teléfono 14419.
Isabel.—Barquillo, 14.—Teléfono 14778.
Lara.—Corredera de San Pablo, 17.—Teléf. 11631.
Pavón.—Embajadores, 11.—Teléfono 72315.
Teatro Maravillas.—Malasaña, 6.—Teléfono 36993.
Muñoz Seca.—Plaza del Carmen.—Tel. 11875.
Cervantes.—Corredera baja, 41.—Tel. 12114.
Beatriz.—Claudio Coello, 45.—Tel. 53108.

LOS MEJORES CAFES

Oriental.—P.ª del Sol, 11 y 12.—Teléfono 13005.
Lisboa.—Mayor, 1.—Teléfono 15800.
Puerto Rico.—P.ª del Sol, 3.—Teléfono 14804.
Universal.—P.ª del Sol, 15.—Teléfono 15807.
Colonial.—Alcalá, 3.—Teléfono 12603.
Maison Dorée.—Alcalá, 22.—Teléfono 15804.
La Montaña.—Alcalá, 2.—Teléfono 15020.
Norte.—Montera, 54.—Teléfono 16802.

Colón.—Alcalá, 17.—Teléfono 16022.
Correos.—P.ª del Sol, 10.—Teléfono 12466.
Gijón.—Paseo de Recoletos, 21.—Teléfono 12607.
Granja El Henar.—Alcalá, 40.—Teléfono 12079.
Kutz.—Av. C. Peñalver, 16.—Teléfono 14219.
Levante.—Puerta del Sol, 4.—Teléfono 12708.
Madrid.—Alcalá, 9.—Teléfono 10257.
Regina.—Alcalá, 19.—Teléfono 12426.

ALGUNOS SERVICIOS DEL AYUNTAMIENTO

Alcaldía-Presidencia, Plaza de la Villa, teléfono 10106.—Comisiones de Concejales, Plaza de la Villa, 5, teléfono 10808.—Tercera Casa consistorial, Plaza de la Constitución, 3, teléfono 10021.

AGUAS POTABLES Y ALCANTARILLADO

Dirección, Plaza de la Villa, 4, teléfono 10922.—Inspección, Casa Cisneros, Plaza de la Villa, 4, teléfono 11227.—Inspección de Alcantarillas, Plaza de la Constitución, 3, teléf. 10012.—Almacenes de la Villa, Santa Engracia, 104, teléf. 30034.—Alumbrado, Dirección, Plaza de la Villa, 5, teléf. 10624.—Arquitectos, Dirección, Plaza de la Villa, 4, telef. 11406.—Carruajes, Dirección, Plaza de la Constitución, teléfono 11070.—Colegio de Ntra. Sra. de la Paloma,

CASA JACINTO

Visite esta casa

Beberá usted el mejor Vino de Madrid

CONCEPCION JERONIMA, 6

TELEFONO 75.434

Confitería :: Pastelería :: Fiambres

N I Z A

Especialidades y creaciones para el te y postres

Se sirven LUNCHS

Argensola, 20 y Orellana, 16 :-: Glorieta de Bilbao, 7 y Sagasta, 2 :-: Teléfono 33.253

LA CORUÑA MARTIN NAVAZO

Vinos - Restaurant - Cervezas - Licores de todas las marcas - Mariscos del día - Aperitivos y bocadillos
—: La peña más clásica —:—

TELEFONO 96637

4, Alcalá, 4



CALDERON

No hay función

ROMEA

A las 6,30: La Pipa de Oro

A las 10,30: ¡¡GOL!!

FONTALBA

A las 6,30 y 10,30:

La novia de Reverte

FUENCARRAL

(COMPAÑIA DE REVISTAS
VEDETTE, LAURA PINILLOS)

A las 6,30 y 10,30:

El huevo de Colón

Gran éxito.

IDEAL (Compañía lírica del maestro Guerrero)

A las 6,30 y 10,30:

EL AMA

ESPAÑOL

MARGARITA XIRGU-ENRIQUE BOJARS

A las 6,30 y 10,30:

La noche del sábado

CAMAS

de metal, madera y hierro. CUNAS. MUEBLES de ma-
dera curvada. ALCOBAS, COMEDORES. DESPACHOS

al contado y a pagar en 10 mensualidades

Hijos de Manuel Grases

Atocha, 30 duplido.

MARIA ISABEL

(Dirección y Empresa Arturo Serrano)
Compañía Titular.

A las 6,30 y 10,30:

Hay que ser modernos

¡Éxito grandioso!

El sábado estreno:

REFUGIO (de Muñoz Seca)

Empresarios, anunciar en

PAVÓN

(Compañía de Revistas Celia Gámez)

A las 6,30 y 10,45:

Las Tentaciones

por la vedette Celia Gámez

¡Éxito de clamor!

ESPECTÁCULOS DE MADRID

MARAVILLAS

(Compañía de Revistas)

A las 6,45 y 10,45:

LOS JARDINES DEL PECADO

¡Éxito formidable!

(Butaca 3 pesetas)

El sábado estreno:

Las mujeres bonitas

(Música del maestro Alonso)

NOVELAS Y NA...

UNA A...

Luis Bonaparte era tan hom-
bastante elevación de ánta
cuando se trató de coartar pen-
no Napoleón I había recibola
y en verdad que nunca pso
manos. Los gustos de ta ta
persona; su carácter, de as
talento y de saber, buscó tras
le proporcionaban los del
vez la dicha de su pue par
pudo conseguir la una m. Su
afables modales, lo llamo form
le captaron el cariño de le
Cierto es que nunca huba res
más benévolo: la benevatura
ba a veces en debilidad, tal ex
rey de Holanda se había prov
remos algunos ejemplos. tal ex
toria.

Su primer ayuda de llara
taba para con él de cierto
derlo sin que jamás se susaus
en sus funciones y le reano
das de cámara llamado L. Era

ARON

RA HOY

Abril de 1933

3.65



Bailes de Salón MICKEY

Única Academia seria y elegante
 FRECUENTADA POR TODA BUENA SOCIEDAD
 CLASES PARTICULARES a TODAS HORAS
 TAMBIÉN A DOMICILIO
 Enseñanza rápida, garantizada
 PRECIADOS, 24



Y NARRAS MISTERIOSAS

ACION

era hombre de bien que tuvo
 de renunciar a su trono
 ortadependencia. De su herma-
 a recibiolanda, erigida en reino,
 nca pudo caer en mejores
 de tan sencillos como su
 er, desasequibles. Hombre de
 busco tras la distracción que no
 los del gobierno; deseó a la
 pue particular reposo, y no
 una Su delicada salud, sus
 llan formas y de su lenguaje
 ño de le trataron y sirvieron.
 hubes que tuviesen un señor
 bene natural de Luis degenera-
 dad, al exceso. La bondad del
 había proverbial, y de ella cita-
 plos en que abunda su his-

de llamado Rochard, disfru-
 ciente, cuando vino a per-
 se su causa. El rey le suspendió
 le reo no de los segundos ayu-
 do. Era éste un mozo de cier-

(Continuará)

Minuanelo, 15.—Teléf. 73402.

MUÑOZ SECA

(Compañía de Comedias Pilar Millán Astray)

(Funciones populares)

A las 6,30 y 10,30:

El niño se las trae

¡Gran éxito!

(Butacas 3 pesetas)

Anuncie en estas carteleras

ESTABA

COMPAÑÍA ANA ADAMUZ

A las 6,30 y 10,30:

PROSTITUCION

intenso drama de bajos fondos.

¡Éxito grandioso!

Anuncie V. en estas carteleras

CERVANTES

No hay función

El sábado gran acontecimiento

CUBIERTOS
Y
A LA CARTA

"EXCELSIOR"

CAFÉ-CENAS
ALMUERZOS
MARISCOS

Cervecería-Restaurant

EXCELENTE COCINA ESPAÑOLA Y ALEMANA

Príncipe, 27 -:- MADRID -:- Teléf. 12.730

BEATRIZ

No hay función

LARA (Compañía Titular)

A las 6,30 y 10,30:

Siete Puñales

VICTORIA

A las 6,30 y 10,30:

Los Mártires de Alcála

CIRCO DE PRICE

Hoy: BOXEO

El sábado inauguración de la Temporada de Primavera con un programa de Formidables atracciones

Lea usted

"Espectáculos de Madrid"

ZARZUELA

A las 6,30 y 10,30:

El beso ante el espejo

Clemente y García

CAMISERIA
y
ROPA BLANCA

Equipos Canastillas,
Batas, Blusas.
Especialidad en ropas para niños.

51, Mayor, 51

Dehesa de la Villa, teléf. 30410.—Depositaria Municipal, Plaza de la Villa, 5, teléf. 12853.—Ensanche, Jefe Negociado, Ayala, 14, teléf. 52859.—Inspección facultativa, Costanilla de los Angeles, 13, teléfono 13659.—Guarcia Municipal, Jefatura, Plaza de la Constitución, 3, teléf. 20021.—Guardia de Caballería, Costanilla de los Desamparados, 15, tel. 10651.—Imprenta municipal, Sacramento, 2, tel. 13337.—Incendios, Dirección, Imperial, 10, tel. 12800.—Laboratorio central, Bailén, 43, tel. 70320.—Puesto de Desinfección, Plaza de San Francisco, 3, tel. 73729.—Limpietas, Dirección, Imperial, 10, tel. 14630.—Mataderos, Dirección, Paseo de la Chopera, tel. 70116.—Mercado de la Cebada, Plaza de la Cebada, teléfono 70405.—Mercado de los Mostenses, Plaza de los Mostenses, teléf. 15279.—Parques y jardines, Dirección, Parque de Madrid, teléf. 54382.—Puericultura, Casa central, Peñón, 23, teléfono 71341.

CASAS DE SOCORRO

Buenavista: Castelló, 65, teléfono 52430.—Centro: Navas de Tolosa, 3, teléfono 10025.—Congreso: Fuencarral, 8, teléfono 10048.—Congreso (sucursal): Hermosilla, 51, teléfono 30204.—Chamberí: Eloy Gonzalo, 15, teléfono 30271.—Chamberí (sucursal): Santa Engracia, 130, teléfono 30268.—Hospicio: Augusto Figueroa, 43, teléfono 16139.—Hospital (sucursal): Santa Isabel, 36, teléfono 74424.—Inclusa: Encomienda, 21, teléfono 70254.—Latina: Carrera de San Francisco, 8, teléfono 70050.—Latina (sucursal): General Ricardos, 4, teléfono 70755.—Palacio: Cristino Martos, 5, teléfono 30073.—Palacio (sucursal): Plaza del Puente de Segovia, 3, teléfono 70120.—Universidad: Alberto Aguilera, esquina a Vallehermoso, teléfono 32142.

BIBLIOTECAS Y MUSEOS

HORAS DE VISITA

Servidas por el Cuerpo de Archiveros, Bibliotecarios y Arqueólogos, se encuentran abiertas, todos los días laborables, las siguientes:

Academia Española (Felipe IV, 2), de ocho a doce.

Academia de la Historia (León, 21), de quince treinta a diecinueve treinta.

Biblioteca Nacional (paseo de Recoletos, 20), de ocho a catorce.

Biblioteca de San Isidro (Toledo, 45), de diez a catorce.

Archivo Histórico Nacional (paseo de Recoletos, número 20), de ocho a catorce.

Ministerio de Hacienda (Alcalá, 7 y 9), de nueve a catorce.

Sociedad Económica Matritense de Amigos del País (plaza de la Villa), de ocho a trece.

Facultad de Derecho (San Bernardo, 59), de diez a trece. Los domingos, de diez a doce.

Facultad de Medicina (Atocha, 104), de ocho a catorce.

Facultad de Farmacia (Farmacia, 2), de nueve a doce y de quince a dieciocho.

Museo Arqueológico Nacional (Serrano, 13), de

diez a catorce; los domingos, de diez a trece. La consulta de libros requiere autorización del jefe del Museo.

Museo de Ciencias Naturales (paseo del Hipódromo), de ocho a catorce, excepto el mes de agosto, que se dedica a la limpieza.

Museo de Reproducciones Artísticas (Alcalá Zamora, 58), de diez a trece y de dieciséis a diecinueve.

Centro de Estudios Históricos (Almagro, 26), de nueve a trece y de dieciséis a veinte, cerrando en agosto por la limpieza y recuento.

Escuela Superior de Arquitectura (Estudios, 1), de nueve a trece, excepto el mes de agosto, para proceder a la limpieza general.

Escuela de Veterinaria (Embajadores, 70), de ocho a catorce, excepto la segunda quincena de agosto, que se cerrará por la limpieza de libros.

Talleres de la Escuela Industrial (Embajadores, número 88), de ocho a trece.

Escuela Industrial (San Mateo, 5), de ocho a catorce.

Jardín Botánico (paseo del Prado), de ocho a catorce, excepto el mes de agosto, que se cerrará para la limpieza.

Biblioteca Popular del distrito de Chamberí (paseo de Ronda, 2), de dieciocho a veintidós; los domingos, de diez a trece.

LA REGIONAL

VINOS FINOS DE MESA :: SERVICIO A DOMICILIO

Gran vino «EL PADRE ETERNO»

:: y blanco «LA PALMA» ::

1. LOS MADRAZO. 1.—TELEF. 13563

EL MESON DEL SEGOVIANO

CAVA BAJA, núms. 41 y 28 :: Teléfono 72932

El sitio más popular de la corte, donde pueden admirar los famosos frescos del pintor ARTURO ORTIZ ALGUACIL
LOS JUEVES, Pote gallego.

NO DEJE DE VISITAR ESTE FAMOSO MESON

BOCADILLOS

EL COCINERO

Los mejores del mundo

Postas, 23 Casa central. Atocha. 110

CASA MERP
ARREGLA STYLOGRAFICAS
C/ MEGARAY 7 - Teléfono 10095 - MADRID

AUTOMÓVILES

TARIFA PARA SU SERVICIO

FRANJA ENCARNADA

(SIN PROPINA)

Los 800 primeros metros	0'60
Por cada 333 metros más o fracción... ..	0'10 y 0'20
Por cada hora que el coche esté parado	4'00
Despedidos en el tercer límite, se abonará por regreso	1'25

LINEAS POSTALES AÉREAS ESPAÑOLAS

Servicio diario, incluso los domingos

MADRID-BARCELONA-MADRID

Precio del billete: 150 pesetas.—Mercancías: 1,50 pesetas kilogramo.

MADRID-SEVILLA-MADRID

Precio del billete: 125 pesetas.—Mercancías: 1 peseta kilogramo.

Transporte rápido de toda clase de correspondencia.

Billetes de ida y vuelta con el 10 por 100 de descuento.
Informes en todas las Agencias y Hoteles.

DELEGACION EN BARCELONA: DIPUTACION, 266.—TELÉF. 20.789

DELEGACION EN SEVILLA: AV. REINA MERCEDES, 1.—TELÉF. 21.760

DESPACHO CENTRAL EN MADRID

Antonio Maura, 2.—Teléfonos 18.230 y 18.238

SERVICIO DE CORREOS

CENTRAL DE CORREOS (PLAZA DE CASTELAR)

ESTAFETAS URBANAS

Núm. 1 Jorge Juan, 20 y 22.—2 General Zabala, 14 (Prosperidad).—3 Santa Engracia, 165.—4 Florida, 7.—5 Carrera de San Francisco, 17.—6 General Oráa, 8.—7 Santa Isabel, (esquina a Brumen).—8 Ronda Conde Duque, 11.—9 Hermsilla, 30.—10 Fuencarral, 138.—11 Paseo de Extremadura, 23.—12 Magdalena, 12.—13 Lozano, 14 (Guindalera).—14 Montalbán, 1 (Central).

SERVICIO DE TRANVÍAS

Sitios de recogida: Estación del Norte.—Atocha (puerta y glorieta).—Plaza de Castelar.—Puerta del Sol (frente a Gobernación y esquina a Carretas).—Nicolás María Rivero (esquina a San Jerónimo).—Plaza de la Independencia.—Claudio Coello (esquina a Alcalá).—Red de San Luis.—Princesa (cruce con Marqués de Urquijo).—Plaza Mayor.—Cuatro Caminos y Ventas del Espíritu Santo. Horas: de 8 a 12 y media de la mañana y de 4 a 8 y media de la tarde.

ESTACIÓN DEL NORTE

Horas de recogida: de las 16 a las 21,50.

Cartas.—Cinco minutos antes de la salida de los trenes.

Impresos.—Desde las 16 hasta las 18.

Certificados y Valores. Correo de Galicia, hasta las 16,40. Correo de Santander 17.—Correo de Asturias, 18,40.—Expres de Irón, 21,00.—Correo de Irún, 21,80.—Mixtos de Galicia, Asturias y Santander, 21,00.

Horas de recogida de las cartas.—Galicia, a las 15,40. Asturias y Santander, 16,40.—Aragón y Cataluña, 17,05.—Tajo (Áceres) y Extremadura, 17,35.—Alicante y Murcia, 17,55.—Valencia, 19,10.—Andalucía, 19,30.—Norte y Extranjero, 21,00.

Cartas certificadas.—De 9 de la mañana a 12 de la noche. Para que salgan en los correos del día, precisa certificar dos horas antes de la salida de los trenes correos. En otro caso, utilícese las Estafetas de alcance de las Estaciones del Norte y Mediodía. Para el Extranjero, de 7 a 6 y de 7 a 12 de la noche.

Valores declarados.—De 10 de la mañana a las 17,30, a excepción de Galicia, Asturias y Santander, a las 15,00. Aragón y Cataluña, a las 16,80.—Andalucía y Norte, a las 18.—Caja: de 11 a 17.—Domingos, de 11 a 18.

Impresos certificados.—(Por la calle de Montalbán, en el Pasaje, a la izquierda).—Líneas de Galicia, Asturias, Santander, Segovia y Salamanca, de 10 a 13,30.—Líneas de Aragón, Extremadura, Tajo, Mediterráneo y Cuenca, de 10 a 14,50.—Líneas de Andalucía, No te, Almorox y Colmenar, de 10 a 15,50. Estas horas son para el público que imponga de 1 a 8 certificados. Siendo más de 8, precisa relación por duplicado y solo de 10 a 18,00, para el extranjero de 9 a 12.

Lista de Correos. De 9 de la mañana a 6 de la tarde.

ESTACIÓN DEL MEDIODÍA

Horas de servicio.—De las 16,30 a las 21,30.

Cartas.—Has'a diez minutos antes de la salida de trenes.

Periódicos e impresos.—Cuenca, hasta las 16,40.—Aragón, hasta las 17,30.—Demás líneas, hasta las 18.

Certificados y valores.—Cuenca, hasta las 16,40.—Aragón (expres), 17,30.—Aragón (correo), 17,45.—Extremadura, 18,10.—Andalucía (expres), 19,30.—Alicante y Cartagena, 19,45.—Andalucía (correo), 20,10.—Valencia (expres), 20,45.

DEPOSITO DE LINOLEUM

Artículos de limpieza :: Tubos de goma
Hules de mesas y para encerados

FRANCISCO SERRANO

Droguería y Perfumería :: Depósito de suelas y tacones de goma

CONDE DE ROMANONES 11

Teléfono 18557.—MADRID

VILLA-ROSA RESTAURANT

El mejor y más típico en su género
y el preferido por la buena Sociedad

SERVICIO PERMANENTE

Plato del día — Servicio a la carta

:: Visite usted VILLA-ROSA ::

Plaza de Santa Ana, 17.—Teléfono 12.270

RELOJERIA de MANUEL ALVAREZ

CASA ESPECIAL PARA COMPOSTURAS DE RELOJES
ANTIGUOS POR DETERIORADOS QUE ESTÉN

COMPRA Y VENTA DE RELOJES DE TODAS CLASES,
ANTIGUOS Y MODERNOS

CALLE DEL PRADO, 6 — TELÉF. 14.226 — MADRID

MUY PRONTO

reaparecerá en su once año de vida
de éxito nuestra Revista Taurina, de

reparto gratis

Espectáculos de Madrid

TOROS

LA MEJOR PROPAGANDA — ¡¡ONCE AÑOS DE TRIUNFO!! — ANUNCIE SIEMPRE EN TOROS

Conde de Romanones, núm. 2

Sastrería

Terrado

Sastrería

Proveedor de las Cooperativas del Ministerio
de la Guerra e Instituciones

Trajes
Gabanes
Trincheras

LEGANITOS

2

Teléfono 13799

Uniformes
de
todas clases



PLAZOS Y CONTADO

CALLES DE MADRID

NOMBRE ANTIGUO	NOMBRE MODERNO
Amor de Dios.....	Roberto Castrovido.
Bilbao (Plaza).....	Ruiz Zorrilla (Plaza).
Canal de Isabel II (P.º)	Ofelia Nieto (Paseo).
Concepción Domínguez..	Juan José Morato.
Antonio Salvador.....	Francisco Mora.
Francisco Puig.....	Francisco Giner.
Gral. Martínez Campos..	Vicente Barrio.
Huerta Castañeda.....	Rosalía de Castro.
Infantas	Fermín Galán (Plaza).
Isabel II (Plaza).....	Rosario Acuña (Paseo).
Jesuitas (Paseo).....	Ramón y Cajal (Paseo).
María Cristina (Paseo)..	República (Plaza).
Oriente (Plaza).....	Vicente Blasco Ibáñez.
Princesa	Santa Ana (Plaza).
Príncipe Alfonso (Plaza)	Coronel Montesinos (P.º)
Rey (Paseo).....	García Hernández (Pl.).
Rey Felipe II (Plaza)....	Doctor Cárceles.
Rey Francisco.....	Gómez de Baquero.
Reina	Pablo Iglesias (Avenida)
Reina Victoria (Avenida)	Pl. Catorce de Abril.
Ruiz Jiménez (Glorieta).	Enrique García Alvarez.
Sal	Luis Fernández Martínez
San Raimundo.....	Comte. Franco (Av.).
San Vicente (Cuesta)....	Enrique de Mesa.
Seminario	Carlos Marx (Avenida).
Av. pral. Ciudad Lineal.	Matías Gómez Latorre.
Colonia de Arganzuela...	

KARDEX

FICHERO VISIBLE PERFECTO

LIPS

CAJAS DE CAUDALES
MUEBLES DE ACERO
PARA OFICINAS
ARCHIVADORES, MESAS,
ARMARIOS, ETC.

Drey Meyer

Montera, 28
MADRID

LA MONUMENTAL

Grandes salones de Peluquería

15 OFICIALES

NO SE ADMITEN PROPINAS

TETUAN, 25 DUPLICADO
y CONCEPCION JERONIMA, 4

TELEFONOS 18.098 y 74085



Ministerio de Fomento

Ministerio de Fomento.



Plaza de Toros

Plaza de Toros.

LINEAS DE TRANVIAS

1 Sol-Alamanca...	0,15	Sol-Especial P. de Toros. Corrida d. Novillos, 0,30.—Cda. de Toros...	0,50
2 Sol-Argüelles	0,15	25 Plaza-Mayor-Leganés	0,50
3 Sol-Alamanca-Sol, 0,15.—Sol-Quevedo	0,10	26 Cibeles-Puerta de Toledo	0,15
4 Sol-Ventas, 0,20.—Sol-Pardiñas	0,15	27 Pozas-Sol, 0,15.—Sol-Delicias	0,15
Servicio especial Plaza de Toros, Cda. de novillos, 0,20.—Toros.	0,50	28 Red de San Luis-Prosperidad	0,20
5 Sol-Pardiñas	0,15	29 Puente-Vallecas-Antón Martín	0,15
6 Goya-Sol, 0,15.—Sol-Argüelles	0,15	30 Hipódromo-Chamartín la Rosa	0,15
7 Sol-Hipódromo.	0,15	31 Sol-Diego de León	0,15
8 Bombilla-Sol, 0,30.—Sol-Hpmo.	0,15	34 Santo Domingo-Pozas	0,15
9 Sol-Bombilla, 0,30.—Sol-Norte	0,20	35 Plaza Mayor-Puerta del Angel.	0,10
10 Sol-Estación del Norte.	0,20	36 C. Caminos-Glorieta Bilbao.	0,10
11 Argüelles-Bilbao-Retiro.	0,15	37 Cibeles-Puente de la Princesa.	0,15
12 Sol-Argüelles (Rosales)	0,15	38 Cibeles-Goya (final).	0,15
13 Antón Martín-Sol, 0,10.—Sol-Quevedo.	0,10	39 Pozas-Plaza de Santa Cruz (por Ventura Rodríguez).	0,15
14 P. Vlls.-Sol, 0,25.—Sol-Qdo.-Cuatro Caminos	0,10	40 Prosperidad.—P.ª A. Martínez	0,15
15 P. Vallecas-Sol, 0,15.—Sol-Chamberí-Olavide	0,10	41 Santo Domingo-Pozas 0,15.—Pozas-Escuela de Agricultura, 0,10.—Escuela d. Agricultura-Puerta de Hierro	0,20
17 C. Caminos-Sol.	0,10	42 Cibeles-Hipódromo.	0,15
18 Obelisco-Sol, 0,10.—Sol-Fco.	0,10	44 Cibeles-Plaza Manuel Becerra.	0,15
19 C. Caminos.—P. A. Martínez.	0,10	47 Plaza Mayor-Mataderos	0,20
20 C. Caminos-Red de San Luis.	0,10	48 Quevedo-Cibeles-P. Atocha	0,15
21 Sol-Pozas (por Leganés)	0,15	49 Glorieta de Bilbao-Colón-Goya.	0,15
22 Pozas-Sol, 0,15.—Sol-Embajds.	0,15	50 Glorieta Ruiz Jiménez-García Gatzambide.	0,15
24 P. Mayor-Carabanchel Bajo, 0,30—Carabanchel-Alto.	0,10		

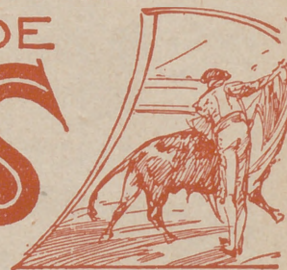
"ESPECTÁCULOS DE MADRID"

EXTRAORDINARIO DE

TOROS



DIRECTOR PROPIETARIO
DOMINGO FANEGAS



REDACTOR-JEFE
JOSÉ M.ª DEL TODO

EL DOMINGO DE RESURRECCION reaparecerá en su ONCE año de publicación

NUESTRA REVISTA TAURINA GRATIS

TOROS

DIRECCION:

Conde de Romanones; 2

Teléfono 72.746

GRANDES REBAJAS

DE

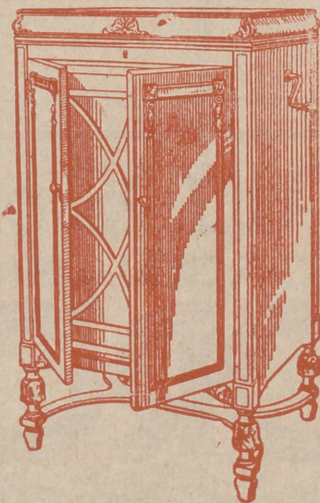
PRECIOS



¿Ha oído Ud. la

NUEVA GRAMOLA CON CAMARA ACÚSTICA "REENTRANTE?"

En caso negativo, hágalo en seguida. Acuda sin pérdida de tiempo a un agente nuestro y pida una audición musical con este nuevo instrumento. Al escuchar las primeras notas sentirá usted la sensación de que los artistas se hallan en su presencia. Su ánimo quedará cautivado ante esta nueva maravilla, y radiante de placer deseará usted adquirir este prodigioso aparato, que reproduce todos los sonidos musicales con una precisión verdadera admirable. Una sola audición le convencerá.



La Voz de su Amo

COMPañÍA DEL GRAMÓFONO, S. A. E.
AVENIDA DE PÍ Y MARGALL, 1.—MADRID

Fábrica:
URGEL, N.º 234
BARCELONA