

Once años de publicación no interrumpida

Espectáculos de Madrid

REVISTA DIARIA

GUIA DE LA CAPITAL

= NOVELAS = PASATIEMPOS =

CRONICAS DE TEATROS

= TOROS =

CINES
VARIETÉS
Y
SPORT

COND. ROMANONES
ES. CONDE ROMANONES

Reparto Gratis

- DIRECCIÓN -
2 - CONDE DE ROMANONES, 2



PIANOS
DE LAS MEJORES MARCAS
Alquileres, afinaciones y reparaciones
Unión Musical Española

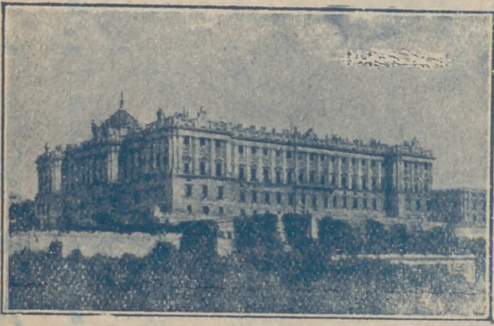
Carrera de San Jerónimo, 30, y Preciados, 5 - Madrid

Pere Durán

TARIFA general de la Compañía del Metropolitano MADRID

ESTACIONES	C. Caminos.	Ríos Rosas.	Iglesia.	Chamberí.	Bilbao.	Tribunal.	Gran Vía.	P. del Sol.	Progreso.	A. Martín.	Alcocha.	M. Pelayo.	Pacífico.	P. Valdecas.	M. Becerra.	Goya.	P. Vergara.	Retro.	Banco.	Sevilla.	Opera.	St. Domingo.	Noviciado.	S. Bernardo.	Quevedo.	E. del Norte.
Cuatro Caminos.	10	10	10	10	10	10	10	10	10	10	10	10	10	10	10	10	10	10	10	10	10	10	10	10	10	10
Ríos Rosas.	10	10	10	10	10	10	10	10	10	10	10	10	10	10	10	10	10	10	10	10	10	10	10	10	10	10
Iglesia.	10	10	10	10	10	10	10	10	10	10	10	10	10	10	10	10	10	10	10	10	10	10	10	10	10	10
Chamberí.	10	10	10	10	10	10	10	10	10	10	10	10	10	10	10	10	10	10	10	10	10	10	10	10	10	10
Bilbao.	10	10	10	10	10	10	10	10	10	10	10	10	10	10	10	10	10	10	10	10	10	10	10	10	10	10
Tribunal.	10	10	10	10	10	10	10	10	10	10	10	10	10	10	10	10	10	10	10	10	10	10	10	10	10	10
Gran Vía.	10	10	10	10	10	10	10	10	10	10	10	10	10	10	10	10	10	10	10	10	10	10	10	10	10	10
P. del Sol.	10	10	10	10	10	10	10	10	10	10	10	10	10	10	10	10	10	10	10	10	10	10	10	10	10	10
Progreso.	10	10	10	10	10	10	10	10	10	10	10	10	10	10	10	10	10	10	10	10	10	10	10	10	10	10
A. Martín.	10	10	10	10	10	10	10	10	10	10	10	10	10	10	10	10	10	10	10	10	10	10	10	10	10	10
Alcocha.	10	10	10	10	10	10	10	10	10	10	10	10	10	10	10	10	10	10	10	10	10	10	10	10	10	10
M. Pelayo.	10	10	10	10	10	10	10	10	10	10	10	10	10	10	10	10	10	10	10	10	10	10	10	10	10	10
Pacífico.	10	10	10	10	10	10	10	10	10	10	10	10	10	10	10	10	10	10	10	10	10	10	10	10	10	10
P. Valdecas.	10	10	10	10	10	10	10	10	10	10	10	10	10	10	10	10	10	10	10	10	10	10	10	10	10	10
M. Becerra.	10	10	10	10	10	10	10	10	10	10	10	10	10	10	10	10	10	10	10	10	10	10	10	10	10	10
Goya.	10	10	10	10	10	10	10	10	10	10	10	10	10	10	10	10	10	10	10	10	10	10	10	10	10	10
P. Vergara.	10	10	10	10	10	10	10	10	10	10	10	10	10	10	10	10	10	10	10	10	10	10	10	10	10	10
Retro.	10	10	10	10	10	10	10	10	10	10	10	10	10	10	10	10	10	10	10	10	10	10	10	10	10	10
Banco.	10	10	10	10	10	10	10	10	10	10	10	10	10	10	10	10	10	10	10	10	10	10	10	10	10	10
Sevilla.	10	10	10	10	10	10	10	10	10	10	10	10	10	10	10	10	10	10	10	10	10	10	10	10	10	10
Opera.	10	10	10	10	10	10	10	10	10	10	10	10	10	10	10	10	10	10	10	10	10	10	10	10	10	10
St. Domingo.	10	10	10	10	10	10	10	10	10	10	10	10	10	10	10	10	10	10	10	10	10	10	10	10	10	10
Noviciado.	10	10	10	10	10	10	10	10	10	10	10	10	10	10	10	10	10	10	10	10	10	10	10	10	10	10
S. Bernardo.	10	10	10	10	10	10	10	10	10	10	10	10	10	10	10	10	10	10	10	10	10	10	10	10	10	10
Quevedo.	10	10	10	10	10	10	10	10	10	10	10	10	10	10	10	10	10	10	10	10	10	10	10	10	10	10
E. del Norte.	10	10	10	10	10	10	10	10	10	10	10	10	10	10	10	10	10	10	10	10	10	10	10	10	10	10

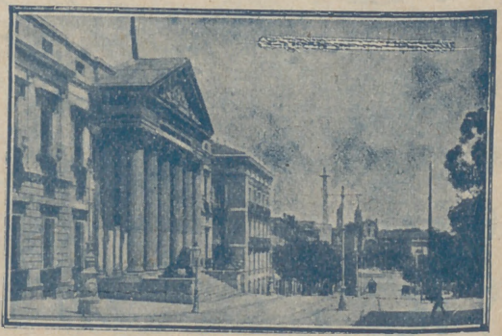
PUERTA DEL SOL A TETUÁN DE LAS VICTORIAS, 0,30, CON ESTACIONES EN ALVARADO Y ESTRECHO
 SOL-DIEGO LEÓN, POR LISTA, 0,15.—SOL-CUATRO CAMINOS, POR QUEVEDO, 0,10



Palacio Presidencial.



Congreso de los Diputados





(A. C.) FÉLIX TOCA
 DUCH, AGRAS Y COMP.^{SA}, LTDA.
 Muebles - Herrajes - Lámparas - Bronces
 - Cristal - Radio - Electricidad
 "NICOLAS M.^A RIVERO, 3 y 5
 MADRID. — Teléfono 95959



DISTRIBUCION DE NUESTRAS TIRADAS



Todos los días, de doce y media a dos, en los Casinos de Madrid, Bellas Artes, Gran Peña; en los Hoteles Palace, París, Inglés, Victoria, Regina y Asturias. De cuatro a cinco (tarde), en los siguientes Cafés y de esta forma: *Martes, Jueves y Sábados*, Cafés Oriental, Lisboa, Puerto Rico, Universal y Colonial. *Miércoles, Viernes y Domingos*, Lyon d'Or, Maison Dorée, Café-Bar La Montaña y Norte. Diariamente se reparte en los Bares Villa-Rosa, Plaza de Santa Ana, 17; «Las Regiones», Jardines, 16 y 18, y en la Peluquería de Moda, Prado, 7.—Lo que avisamos a los señores anunciantes para que lo comprueben.

Para toda clase de anuncios y propagandas diríjense a la Dirección:

Domingo Fanegas • 2, Conde de Romanones, 2

PRINCIPALES TRENES

M. Z. A. Salidas de Madrid	Horas
Expreso Zaragoza-Barcelona (1. ^a y 3. ^a).....	9,40
Expreso Zaragoza (1. ^a y 3. ^a , comedor).....	15,15
Expreso Zaragoza - Barcelona (coches-camas, butacas y comedor).....	20,20
Omnibus Guadalajara (2. ^a y 3. ^a).....	9,50
Omnibus Guadalajara (2. ^a y 3. ^a).....	13,30
Omnibus Sigüenza (2. ^a y 3. ^a).....	17 —
Expreso Andalucía (1. ^a y 3. ^a), coches directos (coches mixtos 1. ^a y 2. ^a clase), directos para Almería; lunes, miércoles, viernes y domingos para Baeza; martes, jueves y sábados para Málaga, por Espeliú, diario.....	9,50
Expreso Málaga-Algeciras (coches butacas y tercera; coches directos para Granada, por Baeza, martes, jueves, sábados y domingos; para Algeciras, un coche de 3. ^a diario, y lunes, miércoles y viernes, coche comedor hasta Alcázar	21,35
Expreso Andalucía (butacas y camas); Cádiz (butacas diario, y coches-camas martes, jueves y sábados.....	22,40
Expreso Valencia-Alicante-Cartagena (primera y tercera)	9 —
Expreso Aranjuez, Cuenca y Toledo (1. ^a y 3. ^a).....	9,10
Correo-expreso Cartagena (1. ^a y 3. ^a).....	21,45
Correo-expreso Valencia (1. ^a y 3. ^a).....	22,10
Mensajerías Valencia, Alicante, Cartagena y Tarancón	11,10

Sigue en la cuarta plana.

BAILES MODERNOS



ACADEMIA ELEGANTE, CULTA Y MORAL

Plaza del Carmen, núm. 1

Unica Academia que garantiza la enseñanza.

JABON Y LEJIA



CATARINEU

ACEITES FILTRADOS -Pidanse en todas partes

ARAVACA-FUENCARRAL

DESPACHO **FUENCARRAL, 58**

EN MADRID: TELEFONO 10427

«EL CISNE»



Número 44.708

FABRICA DE IMPERMEABLES
ABRIGOS DE CUERO

Trincheras y gabardinas con forro impermeable desmontable.—Últimas novedades en impermeables checos para señoras y caballeros.—Capitas para niños desde 8,50 pesetas.

FELIX RIESCO

Plaza del Progreso, 3.-MADRID

Teléfono 73.666



SASTRERIA GALINDO

CORTE PROPIO

TRAJES ULTIMA MODA

GABANES - TRINCHERAS

Se admiten géneros para su confección

8, Concepción Jerónima, 8

Teléfono 72746

Llegadas a Madrid		Horas	Llegadas a Madrid		Horas
Correo Barcelona y Zaragoza.....	8 —	} 8,35 15 —	Expreso Galicia (1. ^a y 3. ^a).....	19,20	} 19,30 21,40 20-15
Omnibus Guadalajara	8,35		Correo Santander (1. ^a , 2. ^a y 3. ^a).....	19,30	
Expreso Barcelona-Zaragoza (coches-camas y butacas).....	9 —		Correo Asturias-Galicia (1. ^a , 2. ^a y 3. ^a).....	21,40	
Omnibus Sigüenza (2. ^a y 3. ^a).....	11,30	Expreso Asturias (1. ^a , 2. ^a y 3. ^a).....	20-15		
Expreso Zaragoza (1. ^a y 3. ^a).....	15,30	Llegadas a Madrid			
Expreso Barcelona-Zaragoza (1. ^a y 3. ^a).....	22 —	Correo Hendaya	6 —	} 20 — 9,15 7 — 6 — 7,45 8 — 8,10 9,40 20,35	
Omnibus Barcelona-Zaragoza (1. ^a , 2. ^a y 3. ^a)...	20,50	Rápido Hendaya-París-Bilbao	20 —		
Correo Andalucía	7 —	Expreso lujo Hendaya	9,15		
Expreso Andalucía (coches-camas y butacas)...	8,45	Expreso Hendaya (1. ^a v 3. ^a).....	7 —		
Correo-expreso Valencia (1. ^a y 3. ^a).....	8 —	Correo Santander y León.....	6 —		
Correo-expreso Cartagena (1. ^a y 3. ^a).....	8,30	Correo Asturias-Galicia	7,45		
Expreso Málaga-Algeciras	8,10	Expreso Asturias (1. ^a , 2. ^a y 3. ^a).....	8 —		
Omnibus Aranjuez-Tarancón	9,20	Correo Santander	8,10		
Expreso Valencia, Alicante y Cartagena (primera y tercera)	10,40	Expreso Galicia (coches-camas)	9,40		
Expreso Toledo, Cuenca y Aranjuez.....	20 —	Rápido Santander (1. ^a y 3. ^a).....	20,35		
Expreso Andalucía	20,25	SERVICIOS DE LA CAPITAL			
Mensajerías Valencia, Cartagena, Alicante y Cuenca	20,10	GOBIERNO ESPAÑOL.—MINISTERIOS			

NORTE

Salidas de Madrid

Rápido Hendaya-Bilbao	10,20
Sudexpreso Madrid-Hendaya.....	22,35
Correo Hendaya-París-Bilbao (1. ^a y 3. ^a).....	22,50
Rápido Asturias-Santander (1. ^a y 3. ^a).....	10-10

Presidencia del Consejo de Ministros, Paseo de la Castellana, 3, teléfono 30165.—Ministerio de Estado, Plaza de las Provincias, 1, teléfono 52849.—Economía Nacional, Paseo de Atocha, 1 y 3, teléf. 73569.—Ministerio de la Guerra, Alcalá, 53, teléfono 16552.—Ministerio de Fomento, Paseo de Atocha, 53, teléfono 73040.—Ministerio de Gobernación, Puerta del Sol, 7, teléfono 53037.—Ministerio de Hacienda, Alcalá, 11, teléfono 1170.—Instrucción, Alcalá, 34, te-

Fábrica de Sombreros para Señora y Niños

Palacio de la Moda

Ultimas creaciones de la Moda

FLORES, PLUMAS, CINTAS, TERCIPELOS Y ARTÍCULOS PARA LA CONFECCIÓN

Montera, 36, principales **M. ALBIZU** MADRID.—Teléf: 16933:

Todas las damas elegantes y de buen gusto, por ser sus artículos lo más chic y sus precios corrientes y sin competencia, compran en esta acreditada casa.

SE REMITEN ENCARGOS A PROVINCIAS

CASA POLOLO

EL MEJOR CHATO DE MANZANILLA
DE MADRID Y LA MEJOR TAPA

Calle de Echegaray, 16 -:- Teléf. 94.380

léfono 11667.—Ministerio de Justicia, San Bernardo, número 47, teléfono 14945.—Ministerio de Marina, Paseo del Prado, 3, teléfono 70412.—Trabajo, Marqués de la Ensenada, 8, teléfono 33391.—Ministerio de Comunicaciones, Plaza de Cánovas.

LOS MAS IMPORTANTES BANCOS

Central.—Alcalá, 31.—Teléfono 11140.
Calamarte.—Alcalá, 44 y 46.—Teléfono 12890.
Ahorros y Construcciones.—Prim, 5.—Teléf. 10993.
Avila.—Peligros, 1.—Teléfono 10164.
Aleman Traslántico.—P.º Prado, 16.—Tel. 12955.
Bilbao.—Alcalá, 16.—Teléfono 12866.
Castilla.—Pl. Independencia, 2.—Teléf. 52001.
Cataluña.—Av. C. Peñalver, 19.—Teléfono 14664.
Crédito Industrial.—P.º Recoletos, 6.—Tel. 53834.
Crédito Local de España.—Alcalá, 22.—Tel. 12850.
España.—Alcalá y Salón del Prado.—Teléf. 11110.
Español de Crédito.—Alcalá, 14.—Teléfono 11126.
Español de Crédito Hipotecario.—Sagasta, 4.
Español del Río de la Plata.—Alcalá, 57.—Tel. 11040.
Germánico-América del Sur.—C.ª S. Jerónimo, 32.
Hipotecario.—Paseo de Recoletos, 12.
Hispano-Americano.—Plaza de Canalejas, 1.
Hispano de Edificación.—Av. C. Peñalver, 8 y 10.
Industria y Comercio.—C.ª San Jerónimo, 43.
Matritense.—San Agustín, 3.
Nacional de Mutualidades.—Serrano, 5.
Sáinz.—Alcalá, 12.
Urquijo.—Alcalá, 55.
Vitalicio de España.—Alcalá, 25.
Vizcaya.—Nicolás M.ª Rivero, 8 y 10.
Zaragozano.—Nicolás M.ª Rivero, 4 y 6.
Anglo South American.—Av. C. Peñalver, 21.
Crédit Lyonnais.—Alcalá, 10.
Bolsa de Madrid.—Plaza de la Lealtad.

TEATROS DISTINGUIDOS

Calderón.—Atocha, 12.—Teléfono 10187.
Price.—Plaza de García Hernández, 7.—Teléf. 51908.
Cómico.—Mariana Pineda, 10.—Teléfono 10525.
Eslava.—Pasadizo de San Ginés.—Teléfono 14032.
Español.—Plaza de Santa Ana.—Teléfono 12121.
Fontalba.—Av. Pi y Margall, 6.—Teléfono 14419.
Isabel.—Barquillo, 14.—Teléfono 14778.
Lara.—Corredera de San Pablo, 17.—Teléf. 11631.
Pavón.—Embajadores, 11.—Teléfono 72315.
Teatro Maravillas.—Malasaña, 6.—Teléfono 36993.
Muñoz Seca.—Plaza del Carmen.—Tel. 11875.
Cervantes.—Corredera baja, 41.—Tel. 12114.
Maravillas.—Malasaña, 6.—Tel. 36993.
Beatriz.—Claudio Coello, 45.—Tel. 53108.

LOS MEJORES CAFES

Oriental.—P.ª del Sol, 11 y 12.—Teléfono 13005.
Lisboa.—Mayor, 1.—Teléfono 15800.
Puerto Rico.—P.ª del Sol, 3.—Teléfono 14804.
Universal.—P.ª del Sol, 15.—Teléfono 15807.

Colonial.—Alcalá, 3.—Teléfono 12603.
Maison Dorée.—Alcalá, 22.—Teléfono 15804.
La Montaña.—Alcalá, 2.—Teléfono 15020.
Norte.—Montera, 54.—Teléfono 16802.
Colón.—Alcalá, 17.—Teléfono 16022.
Correos.—P.ª del Sol, 10.—Teléfono 12466.
Gijón.—Paseo de Recoletos, 21.—Teléfono 12607.
Granja El Henar.—Alcalá, 40.—Teléfono 12079.
Kutz.—Av. C. Peñalver, 16.—Teléfono 14219.
Levante.—Puerta del Sol, 4.—Teléfono 12708.
Madrid.—Alcalá, 9.—Teléfono 10257.
Regina.—Alcalá, 19.—Teléfono 12426.

VILLA-ROSA RESTAURANT

El mejor y más típico en su género
y el preferido por la buena Sociedad

SERVICIO PERMANENTE

Plato del día — Servicio a la carta

Visite usted VILLA-ROSA

Plaza de Santa Ana, 17.— Teléfono 12.270

CASA JACINTO

Visite esta casa

Beberá usted el mejor Vino de Madrid

CONCEPCION JERONIMA, 6

TELEFONO 75.434

Confitería :: Pastelería :: Fiambres

N I Z A

Especialidades y creaciones para el te y postres

Se sirven LUNCHS

Argensola, 20 y Orellana, 16 :-: Glorieta de

Bilbao, 7 y Sagasta, 2 :-: Teléfono 33.253

LA CORUÑA MARTIN NAVAZO

Vinos - Restaurant - Cervezas - Licores de todas las marcas - Mariscos del día - Aperitivos y bocadillos - La Peña más clásica :-: -

TELEFONO 96637

4, Alcalá, 4



CALDERON

A las 6,30 y 10,30:

Luísa Fernanda.

ROMEA

A las 6,30: La Pipa de Oro
A las 10,45: ¡¡GOL!!

FONTALBA

A las 6,30 y 10,30:

Las dichosas faldas.

¿HA VISTO USTED
NUESTRA VITRINA GRÁFICA

de

Toros y Teatros

DE ALCALÁ, 4?

--¡No...!

--¡Pues véala hoy mismo!

IDEAL (Compañía lírica del maestro Guerrero)

A las 6,30 y 10,30:

La Barbiana.

ESPAÑOL

MARGARITA XIRGU-ENRIQUE BOZRÁS

A las 6,30 y 10,30:

La Vida es sueño.

MARIA ISABEL

(Dirección y Empresa Arturo Serrano)
Compañía Titular.

A las 4,30, 6,30 y 10,30:

El Niño de las Coles

¡Exito extraordinario de risa!

Empresarios, anunciar en

PAVÓN

(Compañía de Revistas Celia Gámez)

A las 6,30 y 10,45:

Las tentaciones.

creación de la sin rival
Celia Gámez
¡Exito de clamor!

ESPECTÁCULOS DE MADRID

MARAVILLAS

(Compañía de Revistas)

A las 6,30 (popular):

¡Ahí va la liebre!

A las 10,30:

LOS JARDINES DEL PECADO

¡Exito gradioso!
Fantástica presentación

VISITAD LA
JOYERIA

DE
Alberto Ruiz

7, Calle de Carretas, 7



Primera Casa en Pulseras de pedida

NOVELAS Y NARRACIONES

TAMANGO

era una bagatela. A fin de que su
sufriese lo menos posible de las fati-
daba de hacer subir todos los días
Por tandas, la tercera parte de aque-
una hora para hacer provisión de ai-
parte de la tripulación los vigilaba
tes, por miedo a la revuelta. Por otr-
no se les fuesen quitados entera-
ces, un marinero que sabía tocar el
un concierto. Era curioso entonces
negras volverse hacia el músico, p-
expresión de desesperación estúpida
palmotear cuanto se lo permitían su-

El ejercicio es necesario a la hi-
saludbales prácticas del capitán Le-
menudo a sus esclavos, no de otra
hace piafar a los caballos embarca-
vesía.

—Vamos, hijos míos, divertíos
voz de trueno, haciendo restallar un-

Y al punto los negros saltaban y
La herida de Tamango le reu-
escotillas. Por fin, apareció sobre cu-
vantando la cobeza con orgullo en



PARA HOY
28 Febrero de 1933

3.623

IONES MISTERIOSAS

ANGO

que su cargamento humano no
 e las fatigas de la travesía, cui-
 os días sus esclavos a cubierta.
 de aquellos desgraciados tenían
 n de aire para todo el día. Una
 rigilaba armada hasta los dien-
 Por otra parte, atendíase a que
 entamente los hierros. A ve-
 tocar el violín les regalaba con
 tones ver todas aquellas caras
 úsico, perder gradualmente su
 estúpida, reír a carcajadas y
 titian sus cadenas.
 a la higiene. Así, una de las
 titán Ledoux era hacer bailar a
 de otra manera que como se
 mbarcados para una larga tra-
 divertidos—decía el capitán con
 tallar un enorme zurriago.
 ltaban y bailaban.
 le tuvo algún tiempo bajo las
 sobre cubierta, y ante todo, le-
 gull en medio de la multitud
 (Continuará).



Bailes de Salón MICKEY

Unica Academia seria y elegante

FRECUENTADA POR TODA BUENA SOCIEDAD
CLASES PARTICULARES a TODAS HORAS

TAMBIÉN A DOMICILIO

Enseñanza rápida, garantizada

PRECIADOS, 24



MUÑOZ SECA
 (Compañía de Comedias Pilar Millán
 Astray)
 (Funciones populares)
 A las 6,30:
 LA TONTA DEL BOTE
 A las 10,30:
 ¡TE QUIERO, PEPE!
 Butacas, 3 pesetas

Anuncie en estas carteleras

ESLAVA
 Compañía titular de revistas.
 A las 6,30: LAS FALDAS
 y Soledad Miralles.
 A las 10,30: Los Pantalones.
 ¡Éxito colosal!
 y la bailarina
 Soledad Miralles

Anuncie V. en estas carteleras

CERVANTES
 (Compañía de Loreto-Chicote)
 A las 6,30 y 10,30:
 La Sobrina del Cura
 Creación de Loreto Prado y
 Enrique Chicote. Fin de fies-
 ta por la bailarina Victoria
 del Mar y el bailarín «Tito.»
 (Precios populares)

BEATRIZ
 COMPAÑIA J. DÍAZ ARTIGAS-COLLADO
 A las 6,30 y 10,30:
 Escuela de millonarias

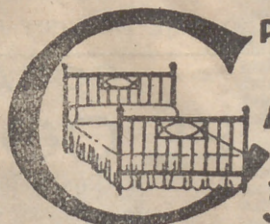
LARA (Compañía Titular)
 A las 6,30. La chascarrillera.
 A las 10,30: Lo que hablan las mujeres.

VICTORIA
 A las 6,30 y 10,30:
 Tres Cadenas Perpetuas.

CIRCO DE PRICE
 NO HAY FUNCION
 PRONTO
 GRAN ACONTECIMIENTO

FUENCARRAL
 (COMPAÑIA LÍRICA)
 A las 6,30 y 10,30:
 RIEGO (el caudillo de la libertad)

ZARZUELA
 Bailes de Mascaras



PARA ADQUIRIR LAS MEJORES

AMAS DORADAS

dirigirse a la FABRICA

34. CALLE DE LA CABEZA 34

Clemente y García

CAMISERIA
Y
ROPA BLANCA

Equipos Canastillas, Batas, Blusas.
Especialidad en ropas para niños.

51, Mayor, 51

ALGUNOS SERVICIOS DEL AYUNTAMIENTO

Alcaldía-Presidencia, Plaza de la Villa, teléfono 10106.—Comisiones de Concejales, Plaza de la Villa, 5, teléfono 10808.—Tercera Casa consistorial, Plaza de la Constitución, 3, teléfono 10021.

AGUAS POTABLES Y ALCANTARILLADO

Dirección, Plaza de la Villa, 4, teléfono 10922.—Inspección, Casa Cisneros, Plaza de la Villa, 4, teléfono 11227.—Inspección de Alcantarillas, Plaza de la Constitución, 3, teléf. 10012.—Almacenes de la Villa, Santa Engracia, 104, teléf. 30034.—Alumbrado, Dirección, Plaza de la Villa, 5, teléf. 10624.—Arquitectos, Dirección, Plaza de la Villa, 4, teléf. 11406.—Carruajes, Dirección, Plaza de la Constitución, teléfono 11070.—Colegio de Ntra. Sra. de la Paloma, Dehesa de la Villa, teléf. 30410.—Depositaria Municipal, Plaza de la Villa, 5, teléf. 12853.—Ensanche, Jefe Negociado, Ayala, 14, teléf. 52859.—Inspección facultativa, Costanilla de los Angeles, 13, teléfono 13659.—Guarcia Municipal, Jefatura, Plaza de la Constitución, 3, teléf. 20021.—Guardia de Caballería, Costanilla de los Desamparados, 15, tel. 10651.—Imprenta municipal, Sacramento, 2, tel. 13337.—Incendios, Dirección, Imperial, 10, tel. 12800.—Laboratorio central, Bailén, 43, tel. 70320.—Puesto de Desinfección, Plaza de San Francisco, 3, tel. 73729.—Limpietas, Dirección, Imperial, 10, tel. 14630.—Mataderos, Dirección, Paseo de la Chopera, tel. 70116.—Mercado de la Cebada, Plaza de la Cebada, teléfono 70405.—Mercado de los Mostenses, Plaza de los Mostenses, teléf. 15279.—Parques y jardines, Dirección, Parque de Madrid, teléf. 54382.—Puericultura, Casa central, Peñón, 23, teléfono 71341.

CASAS DE SOCORRO

Buenavista : Castelló, 65, teléfono 52430.—Centro : Navas de Tolosa, 3, teléfono 10025.—Congreso : Fuencarral, 8, teléfono 10048.—Congreso (sucursal) : Hermosilla, 51, teléfono 30204.—Chamberí : Eloy Gonzalo, 15, teléfono 30271.—Chamberí (sucursal) : Santa Engracia, 130, teléfono 30268.—Hospicio : Augusto Figueroa, 43, teléfono 16139.—Hospital (sucursal) : Santa Isabel, 36, teléfono 74424.—Inclusa : Encamienda, 21, teléfono 70254.—Latina : Carrera de San Francisco, 8, teléfono 70050.—Latina (sucursal) : General Ricardos, 4, teléfono 70755.—Palacio : Cristino Martos, 5, teléfono 30073.—Palacio (sucursal) : Plaza del Puente de Segovia, 3, teléfono 70120.—Universidad : Alberto Aguilera, esquina a Vallehermoso, teléfono 32142.

BIBLIOTECAS Y MUSEOS

HORAS DE VISITA

Servidas por el Cuerpo de Archiveros, Bibliotecarios y Arqueólogos, se encuentran abiertas, todos los días laborables, las siguientes :
Academia Española (Felipe IV, 2), de ocho a doce.
Academia de la Historia (León, 21), de quince treinta a diecinueve treinta.

RELOJERIA de MANUEL ALVAREZ

CASA ESPECIAL PARA COMPOSTURAS DE RELOJES ANTIGUOS POR DETERIORADOS QUE ESTÉN
COMPRA Y VENTA DE RELOJES DE TODAS CLASES, ANTIGUOS Y MODERNOS
CALLE DEL PRADO, 6 - TELÉF. 14.226 - MADRID

FOTOGRAFIA LAURGRAFF

Kilométricos, pasaportes y carnets entregados en el acto. Magníficas postales desde 3 ptas.
AMPLIACIONES, PRECIOS ECONÓMICOS
HORTALEZA, 2
EDIFICIO DEL CÍRCULO DE LA UNIÓN MERCANTIL
¡MÁS DE VEINTE AÑOS DE ÉXITO!

DEPOSITO DE LINOLEUM

Artículos de limpieza :: Tubos de goma
Hules de mesas y para encerados
FRANCISCO SERRANO
Droguería y Perfumería :: Depósito de suelas y tacones de goma
CONDE DE ROMANONES 11
Teléfono 18557.—MADRID

LA REGIONAL

VINOS FINOS DE MESA :: SERVICIO A DOMICILIO
Gran vino «EL PADRE ETERNO»
:: y blanco «LA PALMA» ::
I, LOS MADRAZO, I.—TELEF. 13563

EL MESON DEL SEGOVIANO

CAVA BAJA, núms. 41 y 28 :: Teléfono 72932
El sitio más popular de la corte, donde pueden admirar los famosos frescos del pintor ARTURO ORTIZ ALGUACIL
LOS JUEVES, Pote gallego.

NO DEJE DE VISITAR ESTE FAMOSO MESON

BOCADILLOS

EL COCINERO

Los mejores del mundo
Postas, 23 Casa central. Atocha. 110

Sastrería

Terrado

Sastrería

Proveedor de las Cooperativas del Ministerio

de la Guerra e Instituciones

Trajes
Gabanes
Trincheras

LEGANITOS

2

Teléfono 13799

Uniformes
de
todas clases



PLAZOS Y CONTADO

Certificados y Valores. Correo de Galicia, hasta las 16.40. Correo de Santander, 17.—Correo de Asturias, 18.40.—Exprés de Irún, 21.00.—Correo de Irún, 21.30.—Mixtos de Galicia, Asturias y Santander, 21.00.

Horas de recogida de las cartas.—Galicia, a las 15.40. Asturias y Santander, 16.40.—Aragón y Cataluña, 17.05.—Tajo (Cáceres) y Extremadura, 17.35.—Alicante y Murcia, 17.55.—Valencia, 19.10.—Andalucía, 19.30.—Norte y Extranjero, 21.00.

Cartas certificadas.—De 9 de la mañana a 12 de la noche. Para que salgan en los correos del día, precisa certificar dos horas antes de la salida de los trenes correos. En otro caso, utilícese las Estafetas de alcance de las Estaciones del Norte y Mediodía. Para el Extranjero, de 7 a 6 y de 7 a 12 de la noche.

Valores declarados.—De 10 de la mañana a las 17.30, a excepción de Galicia, Asturias y Santander, a las 16.00. Aragón y Cataluña, a las 16.30.—Andalucía y Norte, a las 18.—Caja: de 11 a 17.—Dominios, de 11 a 18.

Impresos certificados.—(Por la calle de Montalbán, en el Pasaje, a la izquierda).—Líneas de Galicia, Asturias, Santander, Segovia y Salamanca, de 10 a 13.30.—Líneas de Aragón, Extremadura, Tajo, Mediterráneo y Cuenca, de 10 a 14.50.—Líneas de Andalucía, Norte, Almorox y Colmenar, de 10 a 16.50. Estas horas son para el público que imponga de 1 a 8 certificados. Siendo más de 8, precisa relación por duplicado y solo de 10 a 13.00, para el extranjero de 9 a 12.

Lista de Correos. De 9 de la mañana a 6 de la tarde.

ESTACIÓN DEL MEDIODÍA

Horas de servicio.—De las 16.30 a las 21.30.

Cartas.—Hasta diez minutos antes de la salida de trenes.

Periódicos e impresos.—Cuenca, hasta las 16.40.—Aragón, hasta las 17.30.—Demás líneas, hasta las 18.

Certificados y valores.—Cuenca, hasta las 16.40.—Aragón (exprés), 17.30.—Aragón (correo), 17.45.—Extremadura, 18.10.—Andalucía (exprés), 19.30.—Alicante y Cartagena, 19.45.—Andalucía (correo), 20.10.—Valencia (exprés), 20.45.

KARDEX

FICHERO VISIBLE PERFECTO

LIPS

CAJAS DE CAUDALES
MUEBLES DE ACERO
PARA OFICINAS
ARCHIVADORES, MESAS,
ARMARIOS, ETC.

Dady Meyer

Montera, 28
MADRID

LA MONUMENTAL

Grandes salones de Peluquería

15 OFICIALES

NO SE ADMITEN PROPINAS

TETUÁN, 25 DUPLICADO
y CONCEPCION JERONIMA, 4
TELEFONOS 18.098 y 74085



Ministerio de Fomento

Ministerio de Fomento.



Plaza de Toros

Plaza de Toros.

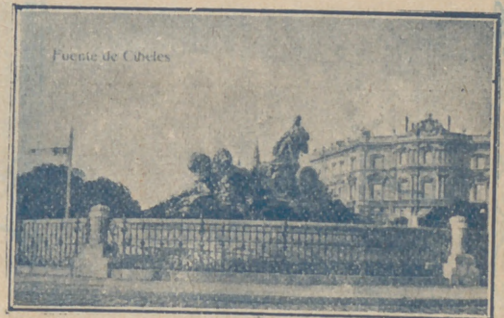
LINEAS DE TRANVIAS

1 Sol-Alamanca	0,15	Sol-Especial P. de Toros. Corrida de Novillos, 0,30.—Cda. de Toros.	0,50
2 Sol-Argüelles	0,15	25 Plaza-Mayor-Leganés	0,50
3 Sol-Alamanca-Sol, 0,15.—Sol-Quevedo	0,10	26 Cibeles-Puerta de Toledo	0,15
4 Sol-Ventas, 0,20.—Sol-Pardiñas servicio especial Plaza de Toros, Cda. de novillos, 0,20.—Toros.	0,50	27 Pozas-Sol, 0,15.—Sol-Delicias	0,15
5 Sol-Pardiñas	0,15	28 Red de San Luis-Prosperidad	0,20
6 Goya-Sol, 0,15.—Sol-Argüelles	0,15	29 Puente-Vallecas-Antón Martín	0,15
7 Sol-Hipódromo	0,15	30 Hipódromo-Chamartín la Rosa	0,15
8 Bombilla-Sol, 0,30.—Sol-Hpmo	0,15	31 Sol-Diego de León	0,15
9 Sol-Bombilla, 0,30.—Sol-Norte	0,20	34 Santo Domingo-Pozas	0,15
10 Sol-Estación del Norte	0,20	35 Plaza Mayor-Puerta del Angel	0,10
11 Argüelles-Bilbao-Retiro	0,15	36 C. Caminos-Glorieta Bilbao	0,10
12 Sol-Argüelles (Rosales)	0,15	37 Cibeles-Puerta de la Princesa	0,15
13 Antón Martín-Sol, 0,10.—Sol-Quevedo	0,10	38 Cibeles-Goya (final)	0,15
14 P. Vlls.-Sol, 0,25.—Sol-Qdo.-Cuatro Caminos	0,10	39 Pozas-Plaza de Santa Cruz (p-r Ventura Rodríguez)	0,15
15 P. Vallecas-Sol, 0,15.—Sol-Chamberí-Olavide	0,10	40 Prosperidad.—P.ª A. Martínez	0,15
17 C. Caminos-Sol	0,10	41 Santo Domingo-Pozas 0,15.—Pozas-Escuela de Agricultura, 0,10.—Escuela de Agricultura-Puerta de Hierro	0,20
18 Obelisco-Sol, 0,10.—Sol-S. Fco	0,10	42 Cibeles-Hipódromo	0,15
19 C. Caminos.—P. A. Martínez	0,10	44 Cibeles-Plaza Manuel Becerra	0,15
20 C. Caminos-Red de San Luis	0,10	47 Plaza Mayor-Mataderos	0,20
21 Sol-Pozas (por Leganitos)	0,15	48 Quevedo-Cibeles-P. Atocha	0,15
22 Pozas-Sol, 0,15.—Sol-Embajds	0,15	49 Glorieta de Bilbao-Colón-Goya	0,15
24 P. Mayor-Carabanchel Bajo, 0,30 Carabanchel-Alto	0,10	50 Glorieta Ruiz Jiménez-García Gaztambide	0,15



Puente de Toledo

Puente de Toledo.



Fuente de Cibeles

Fuente de la Cibeles.



GRANDES REBAJAS

DE

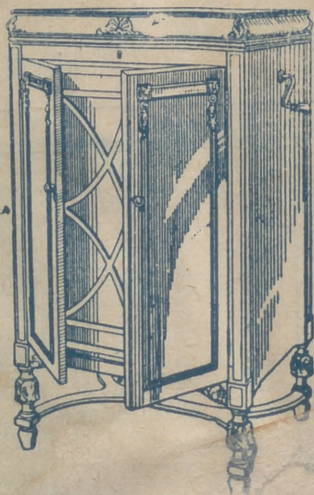
PRECIOS



¿Ha oído Ud. la

NUEVA GRAMOLA CON CAMARA ACÚSTICA "REENTRANTE?"

En caso negativo, hágalo en seguida. Acuda sin pérdida de tiempo a un agente nuestro y pida una audición musical con este nuevo instrumento. Al escuchar las primeras notas sentirá usted la sensación de que los artistas se hallan en su presencia. Su ánimo quedará cautivado ante esta nueva maravilla, y radiante de placer deseará usted adquirir este prodigioso aparato, que reproduce todos los sonidos musicales con una precisión verdadera admirable. Una sola audición le convencerá.



La Voz de su Amo

COMPañIA
AVENIDA

GRAMÓFONO, S. A. E.
MARGALL, 1.—MADRID

Fábrica:
URGEL, N.º 234
BARCELONA