

Quinto año de publicación no interrumpida.

Espectáculos de Madrid

REVISTA DIARIA
Edición 30.000 ejemplares



OFICINAS
CONDE ROMANONES, 2
(ESQ. A CONCEPCIÓN JERÓNIMA)

Reparto Gratis

Unión Musical Española



Carrera de San Jerónimo, 30 (edificio propiedad) y Preclados, 5.
Autopianos, Pianos, Armoniums, Instrumentos accesorios
Rellos Diana. Música Española y Extranjera.
Autopianos de Alquiler.
Casa la más surtida y más barata de España.

Perce Durán

ESPECTACULOS DE MADRID



Distribución de nuestra Revista diaria: Todos los días de 12 y media, a 2 en los Casinos de Madrid, Bellas Artes, Gran Peña; en los Hoteles Palace, Ritz, Paris, Inglés, Reina Victoria y Regina.—De cuatro a cinco de la tarde en los siguientes Cafés y de esta forma: *Martes, jueves y sábados*, Cafés Oriental, Levante, Puerto Rico, Universal Colonial y Madrid; *Miércoles, viernes y domingos*, Cafés Fornos Palace. Lion d'Or, Maison Dorée. Café-Bar La Montaña, Savoia y Norte. Diariamente se reparte también en el Restaurant Oro del Rhin, Plaza Santa Ana, 10, y en los Bares Villa-Rosa, Plaza Santa Ana, 17, «Madrid-Sevilla» y en Echegaray, 21. Lo que avisamos a los señores anunciantes para que lo comprueben.

Para toda clase de anuncios y propaganda diríjase a su oficina, CONDE ROMANOS, 2, (esquina Copn. Jordán).

ODEON

Máquinas y Discos

El mejor y más artístico repertorio



PLAZOS Y CONTADO

Agencia en Madrid:

Preciados, 1 y Peligros, 14 y 16

Horario de trenes.

Salida y llegada a Madrid de los principales trenes.	Salida de Madrid	Llegada a Madrid
Rápido Hendaya y Bilbao (vía Segovia).....	9-9,40	21,10-22,31
— Asturias y Santander (vía Avila).....	8,45	22,20
— Barcelona.....	9,30	22,45
— Alicante, Valencia y Cartagena.....	9,30	22
— Andalucía.....	10	21,30
Segundo rápido Hendaya (vía Segovia).....	9,45	21,40
Expreso Hendaya (vía Avila).....	21,30 22	7 9,15
Segundo expreso Hendaya (vía Avila).....	22	9
Surexpreso Hendaya (vía Avila).....	21	10,40
Expreso Barcelona y Zaragoza... ..	19,45	9,35
— Coruña y Vigo (vía Avila).....	18,50	10,05
— Andalucía.....	20,20	9
— Algeciras.....	17,15	10,35
— Toledo.....	9,15	20,10
— Badajoz (lunes, miércoles viernes).....	8,40	21,20
Correo Hendaya (vía Avila).....	22,30	6
— Galicia (vía Avila).....	19,45	7,45
— Santander (vía Segovia).....	17,25	8,15
— Asturias (vía Avila).....	18	8,40
— Barcelona y Zaragoza.....	21,10	9,35
— Zaragoza.....	18,30	11,35
— Andalucía.....	21	7,10
— Badajoz.....	19	9,25
— expreso Alicante.....	20,35	7,30
— expreso Cartagena.....	22,35	8
— expreso Valencia.....	21,35	8,40
Ligero Segovia (diario).....	7,30 10,45	11,20-20,54
— Avila (diario).....	9,12 y 16	11,42-20,25
Omnibus Guadalajara ..	10, 16,30	8,20 - 17,40
— Barcelona.....	7,10	20
— Sigüenza.....	13,20	14,50
Mixto Hendaya (vía Avila).....	6,40	19,50
— Galicia, Asturias y Santander (vía Segovia).....	10,20	14,20
— Alicante, Valencia y Cartagena.....	10,20	18
— Andalucía y Cuenca.....	7,20	21
— Alcázar.....	13	14,15
— Badajoz y Toledo.....	12	17,25
Tranvía Getafe.....	6,20, 9,45	14,15 7,45-13,15
— Escorial (diario).....	19,15	18,05
— Pozuelo.....	16,35	8,02 18,47
Mensajerías Segovia.....	20	15,47



Casa MERP
 PAPELERIA
 Profesor de stylográficas
 y arreglo de compases.
ECHEGARAY, 7
 Teléfono 34-87 M.

Fotografía Laurgraff
 Montera, 42, planta baja.
 Sucursal en Preciados, 16, planta baja.
 Magníficas postales desde tres ptas., kilométricos, pasaportes y carnets entregados en el acto.
 SE HACEN AMPLIACIONES

Red Telefónica Interurbana
 A todos los puntos que tienen Estación de Teléfonos se pueden expedir telefonemas abonando:
 Por cada despacho hasta 10 palabras, entre poblaciones de provincias diferentes 1,10 ptas.
 Por cada palabra de exceso..... 0,10 »
 Los urgentes pagan triple tasa.

Conferencias interurbanas.
 Las conferencias no tienen tasa determinada porque varía según el número de kilómetros, así para una conferencia de tres minutos o fracción se pagará:
 En distancia de 50 kilómetros..... 0,50 ptas.
 » » 51 a 100 kilómetros.. 0,75 »
 » » 101 a 200 » .. 1,25 »
 Cada 100 kilómetros más o fracción... 0,50 »



SOMBRERERIA MODERNA

Ultimos modelos de sombreros de FIELTRO
 ———— PRECIOS DE FABRICA ————

Leganitos, 2

Tarifa para el servicio de Automóviles.

Al servicio público, clasificados por su categoría de fuerza y distinguidos por franjas en los colores azul, naranja y verde.

	Pescetas.
FRANJA AZUL	
Los 800 primeros metros.....	0,80
Por cada 200 metros más.....	0,25
Por cada hora que el coche esté parado en fracciones de 0,2....	3,00
FRANJA NARANJA	
Los 800 primeros metros.....	0,60
Por cada 200 metros más.....	0,10 y 0,20
Por cada hora que el coche esté parado en fracciones de 0,10 o 0,20...	2,00 y 2,50
FRANJA VERDE	
Los 800 primeros metros.....	0,40
Por cada 200 metros más.....	0,10 y 0,51
Por cada hora que el coche esté parado en fracciones de 0,10 y 0,15...	2,00

Tenencias de Alcaldía.

Centro, Plaza Mayor, 3.—Hospicio, Libertad, 18.—Chamberí, Plaza de Chamberí, 7.—Buenavista, Olózaga, 1.—Congreso, Cervantes, 19.—Hospital, Cabeza, 9.—Inclusa, Juanelo, 20.—Latina, Carrera de San Francisco, 8.—Palacio, Tutor, 27.—Universidad, Alberto Aguilera, 3.

Juzgados Municipales.

Chamberí, Fuencarral, 91.—Palacio, Tutor, 20.—Inclusa, Estudios, 3. Latina, Carrera de San Francisco, 8.—Hospicio, Barco, 26.—Buenavista, Belén, 2.—Centro, Santa Catalina, 1.—Congreso, León, 40 y 42.—Hospital, Magdalena, 22.—Universidad, Madera, 11.

Dirección General de Seguridad, Víctor Hugo, número 10.

Servicio de Incendios: Imperial, 10, Teléf. 14 M.

Comisarias.

Centro, Bolsa, 10.—Hospicio, Barco, 26.—Chamberí, García Paredes, 12.—Buenavista, Jorge Juan, 53.—Congreso, Huertas, 44.—Hospital, Tres Peces, 9.—Inclusa, Mesón de Paredes, 85.—Latina, Ata. Mancebos, 5.—Palacio, Santiago, Plaza de la Diputación.—Universidad, Daoiz, 2.

Casas de Socorro.

Centro, Navas de Tolosa, 10.—Hospicio, Augusto Figueroa, 45.—Chamberí, Eloy Gonzálo, 15.—Buenavista, Castelló, 65.—Congreso, Fúcar, 8.—Hospital, Santa Isabel, 36.—Inclusa, Encomienda, 21.—Latina, Carrera de San Francisco, 8.—Palacio, Cristinos Martos, 3.—Universidad, San Bernardo, número 68.

Ministerios.

Presidencia del Consejo de Ministros, Paseo de la Castellana, 3.—Gobernación, Puerta del Sol—Estado, Plaza de la Provincia, 3.—Gracia y Justicia, San Bernardo, 47.—Trabajo, Marqués de la Ensenada, 8.—Fomento, Paseo de Atocha, 1.—Hacienda, Alcalá 11.—Guerra, Alcalá, 59 y Prim, 10 y 12. Marina, Plaza de los Ministerios.—Instrucción Pública y Bellas Artes, Paseo de Atocha, 1.

AUTOPIANO

Unica agencia de esta marca



OLIVER

Victoria, 4. - Madrid

Ventas contado y plazos.

ABANICOS

Bolsillos y Sombrillas

VALERO

39, CARRETAS, 39

BASTONES

Visite el nuevo salón de Peluquería

MANZANERA

17 OFICIALES, 17

Servicio de afeitado; 0,30.—Corte de pelo, 0,30.—Gran confort servicio esmerado.

37, CRUZ, 37 (esta casa no tiene sucursales)

AVISO

Para pintar las habitaciones con economía, use la pintura en polvo soluble en agua fría

SIUL

Atocha, 88.—Droguería

ALFONSO ALONSO

EL AS DE LA SIDRA

NALON

Fabada y pote asturiano

TRES CRUCES, 1.

MADRID



A. Rodrigo

SASTRE DE MODA



CASA ESPECIAL EN TRAJES DE ETIQUETA

Mayor, núm. 44. = Madrid.

VILLA-ROSA RESTAURANT

El mejor y más típico en su género y el preferido por la buena sociedad.
SERVICIO PERMANENTE.—PLATO DEL DIA
SERVICIO A LA CARTA

Visite usted VILLA-ROSA

Plaza del Principe Alfonso, 17.-Tel.º 23-01 M.

FÁBRICA Y ALMACÉN

de pianos, órganos y armoniums

Ricardo Rodríguez

VENTAS AL CONTADO Y A PLAZOS

Despacho: Ventura de la Vega, 3

Talleres: Pizarro 19 (Palacio de Cheste)

Teléfono 25-84 M.

COLOMBO Bar

Cruz, 23 ?.....

GRAN RESTAURANT

Calle de Tetuán, 15
Teléfono 64-41 M.—Madrid

Dirigido por su propietario
DON VICENTE TORMO

A 20 metros de la Puerta del Sol.—Especialidad en Paellas Valencianas y Arroz abanda.—Cubiertos a 4 y 5 pesetas y servicio a la carta.

Tarifa general de la Compañía del Metropolitano Alfonso XIII

Sol-Ventas, 0,10. Sol Vallecas, 0,15. Sol-Norte, 0,15.

ESTACIONES	C. Caminos	Ríos Rosas	Iglesia	Chamberí	Ribao	Tribunal	Gran Vía	Progreso	A. Marití	Alcáza	M. Pelayo	P. Valdeas	Ventas	M. Bertra	Goya	P. Vergara	Retiro	Banco	Sevilla	Isabel II	St Domingo	Noviada	S. Bernardo	Queredo
C. Caminos	10	10	10	10	10	10	10	10	10	10	10	10	10	10	10	10	10	10	10	10	10	10	10	10
Ríos Rosas	10	10	10	10	10	10	10	10	10	10	10	10	10	10	10	10	10	10	10	10	10	10	10	10
Iglesia	10	10	10	10	10	10	10	10	10	10	10	10	10	10	10	10	10	10	10	10	10	10	10	10
Chamberí	10	10	10	10	10	10	10	10	10	10	10	10	10	10	10	10	10	10	10	10	10	10	10	10
Ribao	10	10	10	10	10	10	10	10	10	10	10	10	10	10	10	10	10	10	10	10	10	10	10	10
Tribunal	10	10	10	10	10	10	10	10	10	10	10	10	10	10	10	10	10	10	10	10	10	10	10	10
Gran Vía	10	10	10	10	10	10	10	10	10	10	10	10	10	10	10	10	10	10	10	10	10	10	10	10
Progreso	10	10	10	10	10	10	10	10	10	10	10	10	10	10	10	10	10	10	10	10	10	10	10	10
A. Marití	10	10	10	10	10	10	10	10	10	10	10	10	10	10	10	10	10	10	10	10	10	10	10	10
Alcáza	10	10	10	10	10	10	10	10	10	10	10	10	10	10	10	10	10	10	10	10	10	10	10	10
M. Pelayo	10	10	10	10	10	10	10	10	10	10	10	10	10	10	10	10	10	10	10	10	10	10	10	10
P. Valdeas	10	10	10	10	10	10	10	10	10	10	10	10	10	10	10	10	10	10	10	10	10	10	10	10
Ventas	10	10	10	10	10	10	10	10	10	10	10	10	10	10	10	10	10	10	10	10	10	10	10	10
M. Bertra	10	10	10	10	10	10	10	10	10	10	10	10	10	10	10	10	10	10	10	10	10	10	10	10
Goya	10	10	10	10	10	10	10	10	10	10	10	10	10	10	10	10	10	10	10	10	10	10	10	10
P. Vergara	10	10	10	10	10	10	10	10	10	10	10	10	10	10	10	10	10	10	10	10	10	10	10	10
Retiro	10	10	10	10	10	10	10	10	10	10	10	10	10	10	10	10	10	10	10	10	10	10	10	10
Banco	10	10	10	10	10	10	10	10	10	10	10	10	10	10	10	10	10	10	10	10	10	10	10	10
Sevilla	10	10	10	10	10	10	10	10	10	10	10	10	10	10	10	10	10	10	10	10	10	10	10	10
Isabel II	10	10	10	10	10	10	10	10	10	10	10	10	10	10	10	10	10	10	10	10	10	10	10	10
St Domingo	10	10	10	10	10	10	10	10	10	10	10	10	10	10	10	10	10	10	10	10	10	10	10	10
Noviada	10	10	10	10	10	10	10	10	10	10	10	10	10	10	10	10	10	10	10	10	10	10	10	10
S. Bernardo	10	10	10	10	10	10	10	10	10	10	10	10	10	10	10	10	10	10	10	10	10	10	10	10
Queredo	10	10	10	10	10	10	10	10	10	10	10	10	10	10	10	10	10	10	10	10	10	10	10	10

TARIFA DE CORREOS.—Correspondencia ordinaria.

PUNTO DE DESTINO	CARTAS		Tirjetas postales		Sobres mandados y sujetos asegurados		Derecho de certificado	
	Tipo de peso	Grs.	Sen-cillas	Cts.	Tipo de peso	Grs.	Qual-quier peso	Cts.
Interior de las poblaciones, Península, Islas Baleares, Canarias, posesiones españolas del Norte de Africa y Andorra...	20	25	15	15	15	20	15	30
Portugal, Gibraltar, Filipinas y América...	25	25	15	15	25	30	30	30
Fernando Po, Annobon, Coris y demás posesiones del Golfo de Guinea...	20	20	15	15	20	30	30	30
Oficinas españolas en Marruecos y Tanger...	30	30	15	15	20	30	30	40
Todos los demás países...	20	20	15	15	20	30	30	40

(a) Los primeros 20 gramos son 40 céntimos, y cada 20 gramos que exceda de los 20 primeros, 30 céntimos. (b) Por excepción es de 5 céntimos solamente el importe del certificado para los impresos que contienen libros, sin que haya derecho a indemnización en caso de extravío.



REINA VICTORIA

Carrera de San Jeronimo
Teléfono 37 10 M.
Compañía Díaz-Artigas

A las seis y cuarto y diez y cuarto

Lo que ellas quieren

¡Gran éxito!

Triunfo incomparable de PEPITA DIAZ
y SANTIAGO ARTIGAS

Butacas 5 pesetas.

FRONTÓN JAI-ALAI

Calle de Alfonso XI

A las cuatro

Primero, a pala, Izaguirre y Pérez contra Zubeldia y Ochoa. Segundo, a remonte, Ochotorrena y Echániz J. contra Echániz A. y Errezábal.

PAVON

Cinematógrafo

A las seis y diez

Grandes secciones de cinematógrafo.

TEATRO ROMEA

A las seis y diez y cuarto

Grandes atracciones y revistas la compañía de varietés.

CIRCULO DE BELLAS ARTES

Hoy a las ventitrés horas gran gala en su

Salón Romano

TEATRO FONTALBA

Compañía Margarita Xirgu

A las diez y cuarto

Nuestra diosa
ESIRENO

TEATRO DE NOVEDADES

Compañía de zarzuela

A las seis

La bejarana

A las diez y cuarto

La pastorela

TEATRO MARTÍN

Compañía de zarzuela

A las seis

Las mujeres de Lacuesta y Levántate y anda

A las diez y cuarto

Las mujeres de Lacuesta y Levántate y anda

TEATRO DE LA LATINA

Compañía MORANO

A las seis y media

Tortosa y Soler

A las diez y media

El intruso

“LA EXPOSICION“ de muebles nuevos

M. Maldonado

Variedad y economia.—Fabricación propia.

Leganitos, 4, toda la casa.—Teléfono 48-95.



FOLLETON DE «ESPECTACULOS»

El Caudillo de

TRADICION I

Gustavo B

(Continúa)

—Ya no me queda ninguna esperanza. Schiwen desea mi muerte, conozco el nistiro de su colera. ¡Oh! ¿Cómo lucharé con los dioses!... Mas como soy, venderé cara mi vida.

El temible reptil crece de una longitud es ya treinta veces mayor que se despierta de dos en dos del Sitpuri.

Sus ojos redondos, fijos fasciados en los del caudillo, éste preside ese arrojio sin límites que por los momentos supremos, arroja los ojos escubo, inutil para aquel combate, da vez su puñal.

ARROYO

LOS hoy 3 de
embre de 1926

1.262

ESPECULOS DE MADRID» 43

de manos rojas

DION INDIA

o Becquer

(Continúa)

a ning género de duda, exclama;
uerte, mozo en ese reptil al mi-
Oh! Qué fuera yo un dios para
las importa; mortal miserable
ara mada.

rece una rapidez prodigiosa; su
veces mayor que la del boa secular
os en lunas sobre las márgenes

as, fijos, fascinadores, están clava-
o, ésta presa de un vértigo, y con
que pinta la desesperación en sus
arrollados de sí el tres doblado
del combate, y desnuda por segun-

(Continuará.)



Chocolates-Cafés
MARCA *La Madrileña*
PLAZA DEL PROGRESO-13-MADRID
PRUEBELOS Y NO TOMARÁ OTROS

Cafés tostados
desde 8 ptas. kilo.
Teléfono 24-22 M.

TEATRO LARA
Compañía THUILLER

A las seis
La pájara
A las diez y cuarto
La pájara

TEATRO COMICO
Compañía Prado-Chicote

A las seis y media y diez y media
Charlestón
¡Éxito colosal!

TEATRO ALKAZAR

A las seis
Doña Tufitos
A las diez y cuarto
Doña Tufitos

TEATRO APOLO

A las diez y media
El hiesped sevillano
ESTRENO

blnoleun baratísimo

Acuchillado y brillo a los pisos,
presupuestos gratis. Me encargo
de limpieza general de Oficinas,
Bancos, Teatros, etc.

Huertas, 15, Bisutería
TELÉFONO 15-15 M.

TEATRO ESLAVA

Pasadizo de San Ginés
Teléfono 43-69 M.

Compañía MELIA-CEBRIAN

A las seis
Aventura

A las diez y cuarto
El niño desconocido

Extraordinario éxito de risa

INFANTA ISABEL

Calle de Barquillo
Compañía de comedias

A las seis y media
El espanto de Toledo

A las diez y cuarto
El centenario
Cambio de suerte

Insuperable interpretación por esta
Compañía.

CIRCO PRICE

Plaza del Rey
Directores: Rexach y Perezoff

A las diez y cuarto
Grandiosa función en la
que tomará parte toda la gran
compañía de circo y los números
de extraordinario éxito los ele-
fantes, caballitos, vacas llamas y
la Esfera de acero con su emocionante
Looping en motocicleta.

CAFE DE MADRID.—9, Alcalá, 9

Todos los días, de tres de la tarde a la madrugada, GRANDES
CONCIERTOS de música clásica y moderna por el

TRIO HISPANIA

Violín, Srta. Petra Cruz Luceño.—Violonchelo, Srta. Andrea
Varlet.—Piano, Sr. Barrenechea.

Excelente servicio de restaurant. Café Moka selecto,
0,50 pesetas. Servicio por camareros.

28 BILLARES DE PRECISION

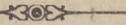
¡INTERESANTE!

La mayor garantía de este buen anuncio, lo demuestra **¡LOS CINCO AÑOS!** de publicación no interrumpida.

La publicidad lo es todo. Sin publicidad, no hay nada.

ANUNCIE EN ESTA REVISTA

Servicio de Correos.



Central de Correos (Plaza de Castelar)

Estafetas urbanas.

Núm. 1 Jorge Juan, 20 y 22. - 2 General Zabala, 14 (Prosperidad). - 3 Santa Engracia, 155. - 4 Florida, 7. - 5 Carrera de San Francisco, 17. - 6 General Orás, 8. - 7 Santa Isabel, (esquina a Drumén). - 8 Ronda Conde Duque, 11. - 9 Hermostilla, 89. - 10 Fuencarral, 138. - 11 Paseo de Extremadura, 28. - 12 Carretas, 10. - 13 Lozano, 14 (Guindalera). - 14 Montalbán 1 (Central).

Servicio de Tranvías.

Sitios de recogida: Estación del Norte. - Atocha (puerta y glorieta). - Plaza de Castelar. - Puerta del Sol (frente a Gobernación y esquina a Carretas). - Nicolás María Rivero (esquina a San Jerónimo). - Plaza de la Independencia. - Claudio Coello (esquina a Alcalá). - Red de San Luis. - Princesa (cruce con Marqués de Urquijo). - Plaza Mayor. - Cuatro Caminos y Ventas del Espíritu Santo. Horas: de 8 a 12 y media mañana y de 3 a 8 y media tarde.

Estación del Norte.

Horas de recogida: De las 16 a las 21,30.
Cartas. - Cinco minutos antes de la salida de los trenes.
Impresos. - Desde las 16 hasta las 18.

Certificados y Valores. - Correo de Galicia, hasta las 16,40. - Correo de Santander, 17. - Correo de Asturias, 17,40. - Expres de Irún, 21,00. - Correo de Irún, 21,30. - Mixtos de Galicia, Asturias y Santander, 21,00.

Horas de recogida de las cartas. Galicia, a las 15,40 Asturias y Santander, 16,40. - Aragón y Cataluña, 17,05. - Tajo (Cáceres) y Extremadura, 17,35. - Alicante y Murcia, 17,55. - Valencia, 19,10. - Andalucía, 19,30. - Norte y Extranjero, 21,00.

Cartas certificadas. - De 9 de la mañana a 12 de la noche. Para que salgan en los correos del día, precisa certificar dos horas antes de la salida de los trenes. En otro caso, utilícense las Estafetas de alcance de las estaciones del Norte y Mediodía. Para el extranjero de 9 a 5 y de 7 a 12 de la noche.

Valores declarados. - De 10 de la mañana a las 17,30, a excepción de Galicia, Asturias y Santander, a las 15,00. Aragón y Cataluña, a las 16,30. - Andalucía y Norte, a las 18. - Caja de 11 a 17. - Domingos, de 11 a 15.

Impresos certificados. (Por la calle de Montalbán, en el Paseo, a la izquierda). - Líneas de Galicia, Asturias, Santander, Segovia y Salamanca, de 10 a 13,50. - Líneas de Aragón, Extremadura, Tajo, Mediterráneo y Cuenca, de 10 a 14,50. - Líneas de Andalucía, Norte, Almorox y Colmenar, de 10 a 15,50. - Estas horas son para el público que imponga de 1 a 3 certificados. Siendo más de 3, precisa relación por publicación y sólo de 10 a 13,00, para el extranjero de 9 a 12. Lista de Correos. - De 9 mañana a 6 tarde.

Estación del Mediodía.

Horas de servicio: De las 16,30 a las 21,30.

Cartas. - Hasta diez minutos antes de la salida de los trenes.

Periódicos e impresos. - Cuenca, hasta las 16,40. - Aragón, hasta las 17,30. - Demás líneas, hasta las 18.

Certificados y valores. - Cuenca, hasta las 16,40. - Aragón (expres), 17,30. - Aragón (correo), 17,45. - Extremadura, 18,10. - Andalucía (expres), 19,30. - Alicante y Cartagena, 19,45. - Andalucía (correo), 20,10. - Valencia (expres), 20,45.

¡¡Camisas, Corbatas!!

Imposible mejorar nuestro surtido y precios.

EL FÉNIX

Mayor, 37. - MADRID

Clemente y García
CAMISERIA Y ROPA BLANCA

Equipos, canastillas, Batas.
Especialidad en blusas.

34, MAYOR, 34

“Casa Luis”

Vinos - Cervezas - Licores

Recientemente inaugurado

El sitio más delicioso de Madrid

Aperitivos, Refrescos, Vinos y Licores de las más acreditadas marcas.

18, Los Madrazo, 18

Telégrafos

Palabras.	Ordinarios.	Urgentes.	De madrugada, de prensa, ordinarios, comerciales y diferidos
—	—	—	—
2	1,10	3,10	0,60
3	1,10	3,10	0,60
4	1,10	3,10	0,60
5	1,10	3,10	0,60
6	1,10	3,10	0,60
7	1,10	3,10	0,60
8	1,10	3,10	0,60
9	1,10	3,10	0,60
10	1,10	3,10	0,60
11	1,20	3,40	0,65
12	1,30	3,70	0,70

NOTA. - Para los telegramas ordinarios cada palabra 0,10 ptas., los extraordinarios 0,30 ptas. y de madrugada 0,05 ptas.

¡¡ UN MOMENTO !!

Tome las señas de esta Casa, compre en ella una vez, y será la Papelería donde se surta siempre.

Palacio de la estilográfica

Viuda de Navarro

5, Preciados, 5

TELEF 303 M.

Casa especializada en artículos para regalos

y

Objetos de escritorio.



¡Esta será la Tipografía de su agrado!

Los pollos bien
y personas que distin-
guen en el vestir, se
visten con



ZARDAIN

Sastre hoy de moda entre elegantes

Admite y tiene géneros

Precios baratísimos
comparados con la
bondad de sus
trabajos.

ORELLANA, 9 (junto a Argensola.)

Gran taller mecánico

Proveedor de las mejores entidades y Ministerios
TRABAJOS FINISIMOS EN METALES

El mejor taller mecánico de Madrid

NO ENCARGUE SUS TRABAJOS SIN ANTES PEDIR
PRECIOS EN ESTA CASA.

TOMÁS LÓPEZ

Doctor Mata, núm. 1-MADRID.

“UNIÓN”

CONTRATACION DE FINCAS

OFICINA GENERAL

Director:

AVELINO EGUIA

Pl y Margall, 5, entlo. -- MADRID.

IRECLUTASII

Uniforme único

COMPLETO, 195 PESETAS

SASTRERIA DE MODA

CONCEPCION JERONIMA, NUM. 10
MADRID

PAVON

CAFE BAR

El mejor café.

Servicio esmerado.

Precios corrientes.

Madrid.-Sus hoteles y sus precios.

NOMBRES	PRECIO EN EPOCA NORMAL					Servidumbre.	
	Pensión completa por habitación		Comidas.		Baño.		
	Min.	Máx.	Desayuno	Almuerzo			Cena
Grand Hotel.....	20	32	2,50	7	8	2	16
Hotel Alfonso XIII.....	20	45	1,50	8	8	2	15
Hotel Americano.....	12,50	30	1,50	6	6	2	12,50
Hotel Central.....	10,50	15	1	5	5	2	10
Hotel Continental.....	10	15	1	6	6	2	10
Hotel Inglés, S. A.....	20	20	2	8	8	2	15
Hotel Oriente.....	12	25	1	6	6	2	10
Hotel Roma.....	25	32	2,50	8	8	1,50	15
Palace Hotel.....	42,50	10	2,50	10	10	20	20

San Sebastián

Hotel de France en Suisse. Desde 15 pesetas. Todo confort. Guetaria, 7.

Zaragoza

Hotel Universo y Cuatro Naciones.

LINEAS DE TRANVIAS

1 Sol-Salamanca.....	0,15
2 Sol-Arguñelles.....	0,15
3 Salamanca-Sol, 0,15.—Sol Qúdo, 0,10	0,10
4 Sol-Ventas, 0,20.—Sol-Pardina, 0,15	0,15
5 Servicio especial Plaza de Toros. Cda. de Nillos, 0,20; Toros, 0,50	0,50
6 Sol-Pardinas.....	0,15
7 Goya Sol, 0,15.—Sol-Arguñelles.....	0,15
8 Sol-Hipódromo.....	0,15
9 Bombilla-Sol, 0,30.—Sol-Hpno., 0,15	0,15
10 Sol-Bombilla, 0,30.—Sol-Norte., 0,20	0,20
11 Arguñelles-Bilbao-Retiro.....	0,15
12 Sol-Arguñelles (Rosales).....	0,15
13 A Martín-Sol, 0,10.—Sol-Qúdo, 0,15	0,15
14 P. Vills-Sol, 0,25.—Sol-Quevedo, 0,10	0,10
15 P. Vallecas Sol, 0,25.—Sol-Cham-berí-Olavide.....	0,10
16 Sol-Pfeco, 0,25.—Sol A. Martín, 0,10	0,10
17 C. Caminos-Sol, 0,10.—Sol-Pgs., 0,05	0,05
18 Obelisco-Sol, 0,10.—Sol-S. Fco, 0,10	0,10
19 C. Caminos P. Alonso-Martinez, 0,10	0,10
20 C. Caminos Red de San Luis.....	0,10
21 Sol-Fozas (por Leganitos).....	0,15
22 Pozas-Sol, 0,15.—Sol-Embajada, 0,15	0,15
23 Sol-Fuenteclilla.....	0,10
24 P. Myr.-Crb. Bajo, 0,30.—C. Alto, 0,10	0,10
25 Sol-Especial P. de Toros. Cda. de	0,15
26 Nillos, 0,30.—Cda. de Toros.....	0,50
27 Plaza Mayor-Leganés.....	0,50
28 Cibele-Sol, 0,15.—Sol-Delicias.....	0,15
29 Red de San Luis-Prosperidad.....	0,20
30 Puente Vallecas-Antón Martín.....	0,20
31 Hipódromo-Chamartín de la Rosa.....	0,15
32 Sol-Diego de León (por S.).....	0,15
33 Santo Domingo-Estación Norte.....	0,15
34 Plaza Mayor-Puerta del Angel.....	0,10
35 C. Caminos-Glorieta de Bilbao.....	0,10
36 Cibele-Puente de la Princesa.....	0,15
37 Cibele-Goya (final).....	0,15
38 Pozas-Plaza S. Cruz (p. V. R.).....	0,15
39 Prosperidad-P. A. Martínez, 0,15	0,15
40 S. Domingo-Pozas, 0,15.—Pozas-berí, 0,10 —E. Agría.....	0,15
41 Puerte de Hierro.....	0,20
42 Cibele-Hipódromo.....	0,15
43 Cibele-Pías, 0,10.—Pías-Vías, 0,10	0,10
44 Cibele-Plaza Manuel Becerra.....	0,15
45 Prosperidad-Serrano.....	0,10
46 Plaza Mayor-Fuenteclilla.....	0,08
47 Plaza Mayor-Mataderos.....	0,20
48 Quevedo-Cibele-P. de Atocha.....	0,15
49 Glorieta Bilbao-Cotón-Goya.....	0,15
50 Glorieta Ruiz Jiménez-G.á Gzde.....	0,15

Nueva tarifa para los coches de Plaza

Franja color naranja

Primer límite — Por una carrera, de una a cuatro personas a iguales horas del día que de la noche, 1,25.

Por una carrera, de una a cuatro personas, a la Plaza de Teros de Madrid, en días y horas de fiesta o corrida, 1,25.

Por una carrera, con una o cuatro personas, lo mismo de día que de noche, incluso a los cementerios de Nuestra Señora de la Almudena y civil del Este, siempre que se despidan el coche dentro de este límite, 3.

Segundo límite — Por una carrera, con una o cuatro personas, a iguales horas del día o de la noche, 2,25.

Por una hora, con una o cuatro personas, lo mismo de día que de noche, incluso a los cementerios de Nuestra Señora de la Almudena y civil del Este, siempre que el coche se despidan dentro de éste o del primer límite, 3.

Tercer límite. Por una carrera, de una a cuatro personas, a igual hora del día que de la noche, 3.

Por una hora, con una o cuatro personas, lo mismo de día que de noche, incluso a los cementerios de Nuestra Señora de la Almudena y civil del Este, siempre que el coche se despidan dentro del primero o segundo límite, 3.

Si se despiden el coche dentro del tercer límite, la última hora se abonará completa a razón de 4 pesetas.

SERVICIOS ESPECIALES

Por una carrera, de una a cuatro personas, en las horas del día, a los cementerios de Nuestra Señora de la Almudena y civil del Este, 4 pesetas.

Por una carrera a San Isidro del Campo durante la romería, una o cuatro personas, a cualquier hora del día o de la noche, 2,50 pesetas.

Por una carrera a la Pradera del Corregidor el Miércoles de Ceniza, por una o cuatro personas, a cualquier hora del día o de la noche, 2,50.

Compañía Madrileña de Urbanización

Tranvía de Cuatro Caminos-Ciudad Lineal-Ventas

Servicio días laborables: Por la mañana cada quince minutos; por la tarde cada diez minutos. Domingos y días festivos: Cada cinco minutos.

Tranvía de Cuatro Caminos a la Dehesa de la Villa

Servicio días laborables: Desde Cuatro Caminos cada diez minutos; desde la Red de San Luis (Gran Vía), coches discos núm 20, cada nueve minutos. Domingos y días festivos: Desde ambos puntos cada cinco minutos.

Tranvía desde Cuatro Caminos a Fuencarral

Cada treinta minutos.

Tranvía de Cuatro Caminos a Tetuán

Cada tres minutos. Servicio directo desde el Puente de Vallecas a Tetuán, coches discos número 14, cada diez minutos.

Tranvía de Ventas a Canillejas

Servicio cada hora, saliendo los coches de Ventas desde las 7,25 hasta las 22,25.

Ferrocarril a Colmenar Viejo

Salidas de trenes desde Cuatro Caminos: 9,32. Idem de Colmenar: 8,15.

„EL CISNE”



NÚM. 44.708

FÁBRICA DE IMPERMEABLES

Impermeables señora y caballero desde 35 pesetas. Idem trincheras, tres telas, 70 ptas.—Capitas para niños desde 7.50 ptas.

FÉLIX RIESCO

Plaza del Progreso, 3, principal.—MADRID

Tlp. LOS TEATROS, C.ª de S. Francisco, 9.—MADRID

ZENITH



Joyería y Relojería

CARLOS PERLA

Alhajas de ocasión. —: Relojes de oro pequeños para señora, a 50 pesetas. Garantizados.

OBJETOS PARA REGALO

4, CARRETAS, 4.—MADRID

La Regional

Vinos finos de mesa. —: Servicio a domicilio.

Acreditado vermouth A. D. A.

y blanco LA PALMA (Huelva).

1, Los Madrazo, 1.

Teléfono 86-63 M.

LA CORUÑA

MARTÍN NAVAZO

Vinos, restaurant, cervezas, licores de todas las marcas, mariscos del día, aperitivos y bocadillos

La peña más clásica de Madrid.

4, ALCALA, 4

Embajadas

Alemania, Castellana, 4.—Argentina, Zurbano 1.
21.—Bélgica, Padilla, 23.—Colombia, Fortuny.—
Cuba, Alfonso XII, 26 moderno.—Chile, Alfonso
XI, 5.—Dinamarca, Serrano, 45.—E. U. de Amé-
rica, Castellana, 32.—Francia, Villalar, 2.—Inglate-
rra, Fernando el Santo, 16.—Italia, Mayor, 90.—
Méjico, M. de Villamagna, 4.—Noruega, General
Martínez Campos, 33.—Países Bajos, Fernando VI,
27.—Panamá, F. González, 17.—Purú, Lealtad, 4.—
Portugal, Almagro, 50.—Suecia, Zurbano, 25.—
Suiza, Sagasta, 25.—Turquía, Santa Engracia, 5.—
Uruguay, Caballero de Gracia, 14.—Venezuela,
Olózaga, 4.

EL ENCANTO DEL HOGAR



"Dandy" A. E. G.
GARANTIZA BRILLO ESPEJO

LIMPIA TODO SIN
TRABAJO ALGUNO

"Vampiro" A. E. G.

Pida usted demostra-
ciones gratuitas al

21-65 H.

A. E. G.

Gran Vía, 7

MATERIAL

para T. S. H.

Telefunken. -- Berlín.



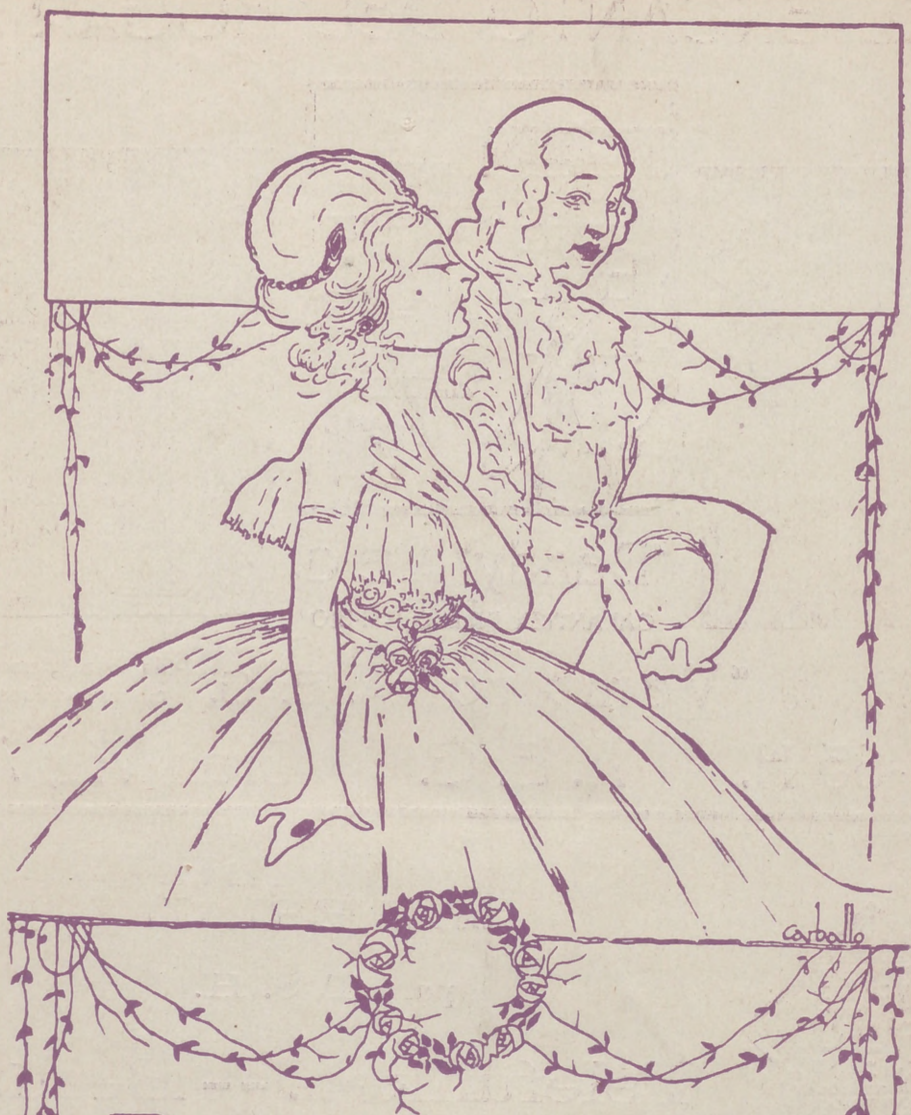
Aparatos de 3, 2 y 1 lámpara en circuitos reflex con todos los adelantos técnicos—Aparatos detectores—Auriculares—Altavoces.

Lámparas de diferentes características.

Detalles de toda clase facilita el Representante exclusivo para España y Portugal

A. E. G. Ibérica de Electricidad, S. A., Paseo de Recoletos, 17.-Madrid

y sus oficinas en Barcelona, Bilbao, Gijón, Sevilla, Valencia, Granada, Valladolid y Zaragoza.



PELETERIA

A. Moratilla

TUENCORRAL 105. 1º METRO TRIBUNAL

ULTIMOS MODELOS