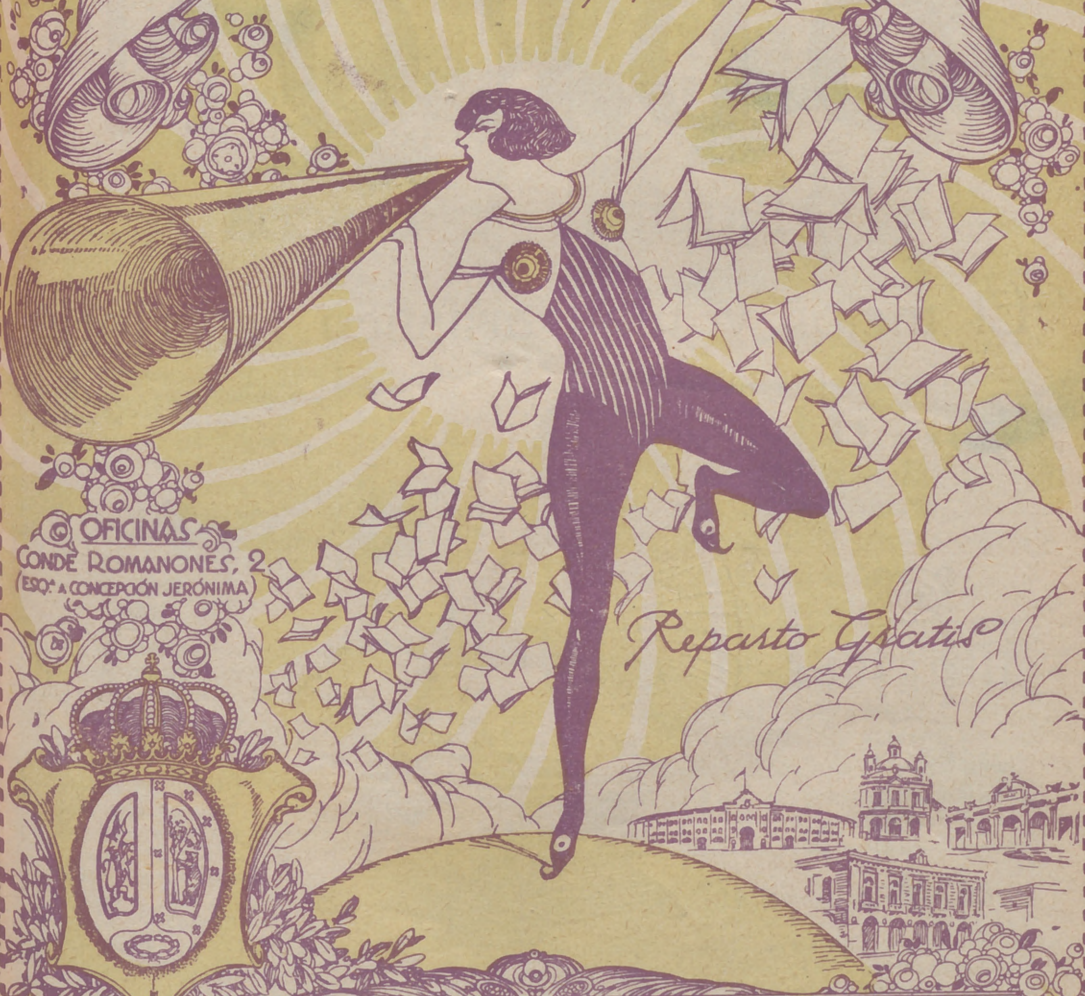


Quinto año de publicacion no interrumpida.

Espectáculos de Madrid

REVISTA DIARIA
Edición 30.000 ejemplares



OFICINAS
CONDE ROMANONES,
ESQ. A CONCEPCION JERONIMA

Reparto Gratis



Unión Musical Española

Carrera de San Jerónimo, 30 (edificio propiedad) y Preciados, 5.
Autopianos, Pianos, Armoniums, Instrumentos accesorios
Relos Diana. Música Española y Extranjera.
Autopianos de Alquiler.
Casa la más surtida y más barata de España.

Perce Durán

MES DICIEMBRE = 1926 =

ESPECTACULOS DE MADRID



Distribución de nuestra Revista diaria: Todos los días de 12 y media, a 2 en los Casinos de Madrid, Bellas Artes, Gran Peña; en los Hoteles Palace, Ritz, París, Inglés, Reina Victoria y Regina.—De cuatro a cinco de la tarde en los siguientes Cafés y de esta forma: *Martes, jueves y sábados*, Cafés Oriental, Levante, Puerto Rico, Universal Colonial y Madrid; *Miércoles, viernes y domingos*, Cafés Fornos Palace, Lion d'Or, Maison Dorée, Café-Bar La Montaña, Savoia y Norte. Diariamente se reparte también en el Restaurant Oro del Rhin, Plaza Santa Ana, 10, y en los Bares Villa-Rosa, Plaza Santa Ana, 17, «Madrid-Sevilla» y en Echegaray, 21. Lo que avisamos a los señores anunciantes para que lo comprueben.

Para toda clase de anuncios y propaganda diríjase a su oficina, CONDE ROMANOS, 2, (esquina Copn. Jerónima).

ODEON

Máquinas y Discos

El mejor y más artístico repertorio



PLAZOS Y CONTADO

Agencia en Madrid:

Preciados, 1 y Peligros, 14 y 16

Horario de trenes.

Salida y llegada a Madrid de los principales trenes.		Salida de Madrid	Llegada a Madrid
Rápido	Hendaya y Bilbao (vía Segovia).....	9-9,40	21,10-22,31
—	Asturias y Santander (vía Avila).....	8,45	22,20
—	Barcelona.....	9,30	22,45
—	Alicante, Valencia y Cartagena.....	9,30	22
—	Andalucía.....	10	21,30
Segundo rápido	Hendaya (vía Segovia).....	9,45	21,40
Expreso	Hendaya (vía Avila).....	21,30	22
Segundo expreso	Hendaya (vía Avila).....	22	9
Supresexpreso	Hendaya (vía Avila).....	21	10,40
Expreso	Barcelona y Zaragoza.....	19,45	9,35
—	Coruña y Vigo (vía Avila).....	18,50	10,05
—	Andalucía.....	20,20	9
—	Algeciras.....	17,15	10,35
—	Toledo.....	9,15	20,10
—	Badajoz (lunes, miércoles viernes).....	8,40	21,20
Correo	Hendaya (vía Avila).....	22,30	6
—	Galicia (vía Avila).....	19,45	7,45
—	Santander (vía Segovia).....	17,25	8,15
—	Asturias (vía Avila).....	18	8,40
—	Barcelona y Zaragoza.....	21,10	9,35
—	Zaragoza.....	18,30	11,35
—	Andalucía.....	21	7,10
—	Badajoz.....	19	9,25
—	expreso Alicante.....	20,35	7,30
—	expreso Cartagena.....	22,35	8
—	expreso Valencia.....	21,35	8,40
Ligero	Segovia (diario).....	7,30	18,45
—	Avila (diario).....	9,12 y 16	11,20-20,25
Omnibus	Guadalajara ..	10, 16,30	20
—	Barcelona.....	7,10	20
—	Sigüenza.....	13,20	14,50
Mixto	Hendaya (vía Avila).....	6,40	19,50
—	Galicia, Asturias y Santander (vía Segovia).....	10,20	14,20
—	Alicante, Valencia y Cartagena.....	10,20	18
—	Andalucía y Cuenca.....	7,20	21
—	Alcázar.....	13	14,15
—	Badajoz y Toledo.....	12	17,25
Tranvía	Getafe.....	6,20, 9,45	14,15
—	Escorial (diario).....	19,15	18,05
—	Pozuelo.....	16,35	8,02
Mensajerías	Segovia.....	20	15,47



Casa MERP

PAPELERIA

Profesor de stylográficas y arreglo de compases.

ECHEGARAY, 7

Teléfono 34-87 M.

Fotografía Laurgraff

Montera, 42, planta baja.

Subursal en Preciados, 16, planta baja.

Magníficas postales desde tres ptas., kilométricos, pasaportes y carnets entregados en el acto.

SE HACEN AMPLIACIONES

Red Telefónica Interurbana

A todos los puntos que tienen Estación de Teléfonos se pueden expedir telefonemas abonando: Por cada despacho hasta 10 palabras, entre poblaciones de provincias diferentes..... 1,10 ptas.

Por cada palabra de exceso..... 0,10 »
Los urgentes pagan triple tasa.

Conferencias interurbanas.

Las conferencias no tienen tasa determinada porque varía según el número de kilómetros; así para una conferencia de tres minutos o fracción se pagará:

En distancia de 50 kilómetros..... 0,50 ptas.
» » » 51 a 100 kilómetros.. 0,75 »
» » » 101 a 200 » .. 1,25 »
Cada 100 kilómetros más o fracción... 0,50 »

LUIS FEIJOO



SOMBRERERIA MODERNA

Ultimos modelos de sombreros de FIELTRO
PRECIOS DE FABRICA

Leganitos, 2

Tarifa para el servicio de Automóviles.

Al servicio público, clasificados por su categoría de fuerza y distinguidos por franjas en los colores azul, naranja y verde.

FRANJA AZUL	Pescetas.
Los 800 primeros metros.....	0,80
Por cada 200 metros más.....	0,25
Por cada hora que el coche esté parado en fracciones de 0,2.....	3,00
FRANJA NARANJA	
Los 800 primeros metros.....	0,60
Por cada 200 metros más.....	0,10 y 0,20
Por cada hora que el coche esté parado en fracciones de 0,10 o 0,20...	2,00 y 2,50
FRANJA VERDE	
Los 800 primeros metros.....	0,40
Por cada 200 metros más.....	0,10 y 0,51
Por cada hora que el coche esté parado en fracciones de 0,10 y 0,15...	2,00

Tenencias de Alcaldía.

Centro, Plaza Mayor, 3.—Hospicio, Libertad, 18.—Chamberí, Plaza de Chamberí, 7.—Buenavista, Olózaga, 1.—Congreso, Cervantes, 19.—Hospital, Cabeza, 9.—Inclusa, Juanelo, 20.—Latina, Carrera de San Francisco, 8.—Palacio, Tutor, 27.—Universidad, Alberto Aguilera, 3.

Juzgados Municipales.

Chamberí, Fuencarral, 91.—Palacio, Tutor, 20.—Inclusa, Estudios, 3. Latina, Carrera de San Francisco, 8.—Hospicio, Barco, 26.—Buenavista, Belén, 2.—Centro, Santa Catalina, 1.—Congreso, León, 40 y 42.—Hospital, Magdalena, 22.—Universidad, Madera, 11.

Dirección General de Seguridad, Víctor Hugo, número 10.

Servicio de Incendios: Imperial, 10, Teléf. 14 M.

Comisarias.

Centro, Bolsa, 10.—Hospicio, Barco, 26.—Chamberí, García Paredes, 12.—Buenavista, Jorge Juan, 53.—Congreso, Huertas, 44.—Hospital, Tres Peces, 9.—Inclusa, Mesón de Paredes, 85.—Latina, Ata. Mancebos, 5.—Palacio, Santiago, Plaza de la Diputación.—Universidad, Daoiz, 2.

Casas de Socorro.

Centro, Navas de Tolosa, 10.—Hospicio, Augusto Figueroa, 45.—Chamberí, Eloy Gonzálo, 15.—Buenavista, Castelló, 65.—Congreso, Fúcar, 8.—Hospital, Santa Isabel, 36.—Inclusa, Encomienda, 21.—Latina, Carrera de San Francisco, 8.—Palacio, Cristinos Martos, 3.—Universidad, San Bernardo, número 68.

Ministerios.

Presidencia del Consejo de Ministros, Paseo de la Castellana, 3.—Gobernación, Puerta del Sol—Estado, Plaza de la Provincia, 3.—Gracia y Justicia, San Bernardo, 47.—Trabajo, Marqués de la Ensenada, 8.—Fomento, Paseo de Atocha, 1.—Hacienda, Alcalá 11.—Guerra, Alcalá, 59 y Prim, 10 y 12. Marina, Plaza de los Ministerios.—Instrucción Pública y Bellas Artes, Paseo de Atocha, 1.

AUTOPIANO

Unica agencia de esta marca



OLIVER

Victoria, 4. - Madrid

Ventas contado y plazos.

ABANICOS

Bolsillos y Sombrillas

VALERO

39, CARRETAS, 39

BASTONES

Visite el nuevo salón de Peluquería

MANZANERA

17 OFICIALES, 17

Servicio de afeitado; 0,30.—Corte de pelo, 0,30.—Gran confort. Servicio esmerado.

37, CRUZ, 37 (esta casa no tiene sucursales)

AVISO

Para pintar las habitaciones con economía, use la pintura en polvo soluble en agua fría

SIUL

Atocha, 88.—Droguería

ALFONSO ALONSO

EL AS DE LA SIDRA

NALON

Fabada y pote asturiano

TRES CRUCES, 1.

MADRID



A. Rodrigo

SASTRE DE MODA



CASA ESPECIAL EN TRAJES DE ETIQUETA

Mayor, núm. 44. = Madrid.

VILLA-ROSA

RESTAURANT

El mejor y más típico en su género y el preferido por la buena sociedad.

SERVICIO PERMANENTE.—PLATO DEL DIA
SERVICIO A LA CARTA

Visite usted VILLA-ROSA

Plaza del Principe Alfonso, 17.—Tel.º 23-01 M.

FÁBRICA Y ALMACÉN

de pianos, órganos y armoniums

Ricardo Rodríguez

VENTAS AL CONTADO Y A PLAZOS

Despacho: Ventura de la Vega, 3

Talleres: Pizarro 19 (Palacio de Cheste)

Teléfono 25-84 M.

COLOMBO Bar

Cruz, 23

?.....

GRAN RESTAURANT

Calle de Tetuán, 15
Teléfono 64-41 M.—Madrid

Dirigido por su propietario
DON VICENTE TORMO

A 20 metros de la Puerta del Sol.—Especialidad en Paellas Valencianas y Arroz abanda.—Cubiertos a 4 y 5 pesetas y servicio a la carta.

Tarifa general de la Compañía del Metropolitan Alfonso XIII

Sol-Ventas, 0,10. Sol Vallecas, 0,15. Sol-Norte, 0,15.

ESTACIONES	C. Caminos	Ríos Rosas	Iglesia	Chamberí	Bilbao	Tribunal	Gran Vía	Progreso	A. Martín	Alocha	M. Pelayo	Pacifico	P. Vallecas	Ventas	M. Becerra	Goya	P. Vergara	Retiro	Banco	Sevilla	Isabel II	St Domingo	Rotonda	S. Bernardo	Quereado
C. Caminos	10	10	10	10	10	10	10	10	10	10	10	10	10	10	10	10	10	10	10	10	10	10	10	10	10
Ríos Rosas	10	10	10	10	10	10	10	10	10	10	10	10	10	10	10	10	10	10	10	10	10	10	10	10	10
Iglesia	10	10	10	10	10	10	10	10	10	10	10	10	10	10	10	10	10	10	10	10	10	10	10	10	10
Chamberí	10	10	10	10	10	10	10	10	10	10	10	10	10	10	10	10	10	10	10	10	10	10	10	10	10
Bilbao	10	10	10	10	10	10	10	10	10	10	10	10	10	10	10	10	10	10	10	10	10	10	10	10	10
Tribunal	10	10	10	10	10	10	10	10	10	10	10	10	10	10	10	10	10	10	10	10	10	10	10	10	10
Gran Vía	10	10	10	10	10	10	10	10	10	10	10	10	10	10	10	10	10	10	10	10	10	10	10	10	10
Progreso	10	10	10	10	10	10	10	10	10	10	10	10	10	10	10	10	10	10	10	10	10	10	10	10	10
A. Martín	10	10	10	10	10	10	10	10	10	10	10	10	10	10	10	10	10	10	10	10	10	10	10	10	10
Alocha	10	10	10	10	10	10	10	10	10	10	10	10	10	10	10	10	10	10	10	10	10	10	10	10	10
M. Pelayo	10	10	10	10	10	10	10	10	10	10	10	10	10	10	10	10	10	10	10	10	10	10	10	10	10
Pacifico	10	10	10	10	10	10	10	10	10	10	10	10	10	10	10	10	10	10	10	10	10	10	10	10	10
P. Vallecas	10	10	10	10	10	10	10	10	10	10	10	10	10	10	10	10	10	10	10	10	10	10	10	10	10
Ventas	10	10	10	10	10	10	10	10	10	10	10	10	10	10	10	10	10	10	10	10	10	10	10	10	10
M. Becerra	10	10	10	10	10	10	10	10	10	10	10	10	10	10	10	10	10	10	10	10	10	10	10	10	10
Goya	10	10	10	10	10	10	10	10	10	10	10	10	10	10	10	10	10	10	10	10	10	10	10	10	10
P. Vergara	10	10	10	10	10	10	10	10	10	10	10	10	10	10	10	10	10	10	10	10	10	10	10	10	10
Retiro	10	10	10	10	10	10	10	10	10	10	10	10	10	10	10	10	10	10	10	10	10	10	10	10	10
Banco	10	10	10	10	10	10	10	10	10	10	10	10	10	10	10	10	10	10	10	10	10	10	10	10	10
Sevilla	10	10	10	10	10	10	10	10	10	10	10	10	10	10	10	10	10	10	10	10	10	10	10	10	10
Isabel II	10	10	10	10	10	10	10	10	10	10	10	10	10	10	10	10	10	10	10	10	10	10	10	10	10
St Domingo	10	10	10	10	10	10	10	10	10	10	10	10	10	10	10	10	10	10	10	10	10	10	10	10	10
Rotonda	10	10	10	10	10	10	10	10	10	10	10	10	10	10	10	10	10	10	10	10	10	10	10	10	10
S. Bernardo	10	10	10	10	10	10	10	10	10	10	10	10	10	10	10	10	10	10	10	10	10	10	10	10	10
Quereado	10	10	10	10	10	10	10	10	10	10	10	10	10	10	10	10	10	10	10	10	10	10	10	10	10

TARIFA DE CORREOS.—Correspondencia ordinaria.

PUNTO DE DESTINO	CARTAS		Tarjetas postales		Sobres monederos y objetos asegurados		Derecho de certificación	
	Tipo de peso	Grs.	Sen-cillas	Cts.	Tipo de peso	Cts.	Qual. peso	Cts.
Interior de las poblaciones.....	20	25	15	15	20	15	50	10
Península, Islas Baleares, Canarias, posesiones españolas del Norte de Africa y Andorra.....	25	25	15	15	25	25	(h)	10
Portugal, Gibraltar, Filipinas y América.....	25	25	15	15	30	30	30	10
Fernando Poo, Annobon, Coris y demás posesiones del Golfo de Guinea.....	20	20	15	15	30	30	30	10
Oficinas españolas en Marruecos y Tanger.....	30	30	15	15	20	20	30	10
Todos los demás países.....	30	40	25	25	30	40	40	10

(a) Los primeros 20 gramos son 40 céntimos, y cada 20 gramos que exceda de los 20 primeros, 20 céntimos.—(b) Per excepción es de 8 céntimos solamente el importe del certificado para los impresos que contienen libros, sin que haya derecho a indemnización en caso de extravío.



REINA VICTORIA

Carrera de San Jeronimo
Teléfono 37 10 M.
Compañía Díaz Artigas

A las seis y cuarto y diez y cuarto

Lo que ellas quieren

¡Gran éxito!

Triunfo incomparable de PEPITA DIAZ
y SANTIAGO ARTIGAS

Butacas 5 pesetas.

FRONTÓN JAI-ALAI

Calle de Alfonso XI

A las cuatro

Primero, a pala, Gallarta II y Unamuno contra Izaguirre y Villaró. Segundo, a remonte, Ocho-torena y Vega contra Zabaleta y Errezábal.

PAVON

Cinematógrafo

A las seis y diez y cuarto

Grandes secciones de cinematógrafo.

TEATRO ROMEA

A las seis y diez y cuarto

Grandes atracciones y revistas la compañía de varietés.

TEATRO DE LA ZARZUELA

A las cinco.

El caserío

A las diez y media

El caserío

TEATRO FONTALBA

Compañía Margarita Xirgu

A las seis

Rosas de Otoño

A las diez y cuarto

Barro Pecador

TEATRO DE NOVEDADES

Compañía de zarzuela

A las seis

La bejarana

A las diez y cuarto.

La pastorela

TEATRO MARTÍN

Compañía de zarzuela

A las seis

Motetes y bulerías y Las mujeres de Lacuesta

A las diez y cuarto

Las mujeres de Lacuesta y Levántate y anda

TEATRO DE LA LATINA

Compañía MORANO

A las seis y media

El intruso

A las diez y media

Tortosa y Soler

“LA EXPOSICION“ de muebles nuevos

M. Maldonado

Variedad y economía.—Fabricación propia.

Leganitos, 4, toda la casa.—Teléfono 48-95.



FOLLETÓN DE «ESPECTACULOS»

El Caudillo de...

TRADICION...

Gustavo B...

los hombres avezados a gro...
ya la terrible fiera ha lan...
revslicándose entre el pos...
heridas, cvando el princ...
prendido por un extraño...

La lluvia ha cesado, e...
decido; al brillante y s...
gos sucede una claridad...
sa semejante al primer...
ra. Las aves que se ha...
bajo los pabellones de...
zs a su vista quihren...
pero la voz se ahoga en...
das de muerte por una...

Los gigantesos árb...
a impulsos de una horro...
alfombrar el suelo con...



hoy 1 de
 mbre de 1926

1.260

ESPECIAL DE MADRID» 41

las manos rojas

INDIA

Beccquer

(Continúa)

los a... y a la muerte. Pero
 na... último y ronco estertor,
 el po... sangre que brota de sus
 princ... los ojos al cielo sor-
 raño... mo.

ado, e... y el trueno han enmu-
 y su... plandor de los relámpa-
 idad... azulada, una luz indeci-
 ner... un día sin sol y sin auro-
 e ha... parecido de la tempestad
 de... de la selva, llenas de go-
 n... uelo y entonar su canto;
 a en... ganta y caen a tierra heri-
 ma... visible.

árbo... agitan, y retorciéndose
 horro... convulsión, comienzan a
 on las... hojas que se despren-

(Continuará.)



Chocolates-Cafés
 MARCA *La Madrileña*
 PLAZA DEL PROGRESO-13-MADRID
 PRUEBELOS Y NO TOMARÁ OTROS

Cafés tostados
 desde 8 ptas. kilo.
 Teléfono 24-22 M.

TEATRO LARA
 Compañía THUILLER

A las seis
La galana
 y fin de fiesta
 A las diez y cuarto
La pájara

TEATRO COMICO
 Compañía Prado-Chicote

A las seis y media y diez y media
Charlestón
 ¡Éxito colosal!

TEATRO ALKAZAR

A las seis
Doña Tufitos
 A las diez y cuarto
Doña Tufitos

TEATRO APOLO

A las diez y cuarto
Los gavilanes

Binoleun baratísimo

Acuchillado y brillo a los pisos,
 presupuestos gratis. Me encar-
 go de limpieza general de Oficinas,
 Bancos, Teatros, etc.

Huertas, 15, Bisutería
 TELÉFONO 15-15 M.

TEATRO ESLAVA
 Pasadizo de San Ginés
 Teléfono 45-69 M.
 Compañía MELIA-CEBRIAN

A las seis y media
Todo un hombre

A las diez y cuarto
El niño desconocido
 ¡Gran éxito!

INFANTA ISABEL
 Calle de Barquillo
 Compañía de comedias

A las seis y media
Cambio de suerte
 ESTRENO
El centenario

A las diez y media
El espanto de Toledo

CIRCO PRICE

Plaza del Rey
 Directores: Rexach y Perezoff

A las diez y cuarto
 Grandiosa función por la
 nueva compañía de circo. Enor-
 mes atracciones. El arca de Noe,
 elefantes enanos, caballos, vacas,
 llamas, etc. y la sensacional atrac-
 ción «La bola de acero».

CAFE DE MADRID.—9, Alcalá, 9

Todos los días, de tres de la tarde a la madrugada, GRANDES
 CONCIERTOS de música clásica y moderna por el

TRIO HISPANIA

Violín, Srta. Petra Cruz Luceño.—Violonchelo, Srta. Andrea
 Varlet.—Piano, Sr. Barrenechea.

Excelente servicio de restaurant. Café Moka selecto,
 0,50 pesetas. Servicio por camareros.

28 BILLARES DE PRECISION

¡INTERESANTE!

La mayor garantía de este buen anuncio, lo demuestra **¡LOS CINCO AÑOS!** de publicación no interrumpida.

La publicidad lo es todo. Sin publicidad, no hay nada.

ANUNCIE EN ESTA REVISTA

Servicio de Correos.

Central de Correos (Plaza de Castelar)

Estafetas urbanas.

Núm. 1 Jorge Juan, 20 y 22. - 2 General Zabala, 14 (Prosperidad). - 3 Santa Engracia, 155. - 4 Florida, 7. - 5 Carrera de San Francisco, 17. - 6 General Oráa, 8. - 7 Santa Isabel, (esquina a Drumén). - 8 Ronda Conde Duque, 11. - 9 Hermosilla, 89. - 10 Fuencarral, 158. - 11 Paseo de Extremadura, 25. - 12 Carretas, 10. - 13 Lozano, 14 (Guindalera). - 14 Montalbán 1 (Central).

Servicio de Tranvías.

Símbolos de recogida: Estación del Norte. - Atocha (puerta y glorieta). - Plaza de Castelar. - Puerta del Sol (frente a Gobernación y esquina a Carretas). - Nicolás María Rivero (esquina a San Jerónimo). - Plaza de la Independencia. - Claudio Coello (esquina a Alcalá). - Red de San Luis. - Princesa (cruce con Marqués de Urquijo). - Plaza Mayor. - Cuatro Caminos y Ventas del Espíritu Santo. Horas: de 8 a 12 y media mañana y de 3 a 8 y media tarde.

Estación del Norte.

Horas de recogida: De las 16 a las 21,30

Cartas. - Cinco minutos antes de la salida de los trenes.

Impresos. - Desde las 16 hasta las 18.

Certificados y Valores. - Correo de Galicia, hasta las 16,40. - Correo de Santander, 17. - Correo de Asturias, 17,40. Expres de Irún, 21,00. - Correo de Irún, 21,30. - Mixtos de Galicia, Asturias y Santander, 21,00.

Horas de recogida de las cartas. Galicia, a las 15,40 Asturias y Santander, 16,40. - Aragón y Cataluña, 17,05 = Tajo (Cáceres) y Extremadura, 17,35. - Alicante y Murcia, 17,55 - Valencia, 19,10. - Andalucía, 19,30. - Norte y Extranjero, 21,00.

Cartas certificadas - De 9 de la mañana a 12 de la noche. Para que salgan en los correos del día, precisa certificar dos horas antes de la salida de los trenes correos. En otro caso, utilícese las Estafetas de alcance de las estaciones del Norte y Mediodía. Para el extranjero de 9 a 5 y de 7 a 12 de la noche.

Valores declarados - De 10 de la mañana a las 17,30, a excepción de Galicia, Asturias y Santander, a las 15,00. Aragón y Cataluña, a las 16,30. - Andalucía y Norte, a las 18. = Caja de 11 a 17. = Domingos, de 11 a 15.

Impresos certificados. (Por la calle de Montalbán, en el Pesaje, a la izquierda). = Líneas de Galicia, Asturias, Santander, Segovia y Salamanca, de 10 a 15,50 = Líneas de Aragón, Extremadura, Tajo, Mediterráneo y Colmenar, de 10 a 15,50. = Estas horas son para el público que imponga de 1 a 3 certificados. Siendo más de 3, precisa relación por publicado y sólo de 10 a 15,00, para el extranjero de 9 a 12. Lista de Correos. - De 9 mañana a 6 arde.

Estación del Mediodía.

Horas de servicio: De las 16,30 a las 21,30.

Cartas. - Hasta diez minutos antes de la salida de los trenes.

Periódicos e impresos. - Cuenca, hasta las 16,40. - Aragón, hasta las 17,30. = Demás líneas, hasta las 18.

Certificados y valores. - Cuenca, hasta las 16,40. - Aragón (expres), 17,30. - Aragón (correo), 17,45. - Extremadura, 18,10. - Andalucía (expres), 19,30. - Alicante y Cartagena, 19,45. - Andalucía (correo), 20,10. - Valencia (expres), 20,45

¡Camisas, Corbatas!

Imposible mejorar nuestro surtido y precios.

EL FÉNIX

Mayor, 37. - MADRID

Clemente y García
CAMISERIA Y ROPA BLANCA

Equipos, canastillas, Batas.
Especialidad en blusas.

34, MAYOR, 34

“Casa Luis”

Vinos - Cervezas - Licores

Recientemente inaugurado

El sitio más delicioso de Madrid

Aperitivos, Refrescos, Vinos y Licores de las más acreditadas marcas.

18, Los Madrazo, 18

Telégrafos

Palabras.	Ordinarios.	Urgentes.	De madrugada, de prensa, ordinarios, comerciales y diferidos
—	—	—	—
2	1,10	3,10	0,60
3	1,10	3,10	0,60
4	1,10	3,10	0,60
5	1,10	3,10	0,60
6	1,10	3,10	0,60
7	1,10	3,10	0,60
8	1,10	3,10	0,60
9	1,10	3,10	0,60
10	1,10	3,10	0,60
11	1,20	3,40	0,65
12	1,30	3,70	0,70

NOTA. - Para los telegramas ordinarios cada palabra 0,10 ptas., los extraordinarios 0,30 ptas. y de madrugada 0,05 ptas.

¡¡ UN MOMENTO !!

Tome las señas de esta Casa, compre en ella una vez, y será la Papelería donde se surta siempre.

Palacio de la estilográfica

Viuda de Navarro

5, Preciados, 5

TELEF 303 M.

Casa especializada en artículos para regalos

y

Objetos de escritorio.



¡Esta será la Tipografía de su agrado!

Los pollos bien
y personas que distn-
guen en el vestir, se
visten con



ZARDAIN

Sastre hoy de moda entre elegantes

Admite y tiene géneros

Precios baratísimos
comparados con la
bondad de sus
trabajos.

ORELLANA, 9 (junto a Argensola.)

Gran taller mecánico

Proveedor de las mejores entidades y Ministerios
TRABAJOS FINISIMOS EN METALES

El mejor taller mecánico de Madrid

NO ENCARGUE SUS TRABAJOS SIN ANTES PEDIR

PRECIOS EN ESTA CASA.

TOMAS LÓPEZ

Doctor Mata, núm. 1-MADRID.

“UNIÓN”

CONTRATACION DE FINCAS

OFICINA GENERAL

Director:

AVELINO EGUIA

Pi y Margall, 5, entlo. -- MADRID.

II RECLUTAS II

Uniforme único

COMPLETO, 195 PESETAS

SASTRERIA DE MODA

CONCEPCION JERONIMA, NUM. 10
MADRID

PAVON
CAFE BAR

El mejor café.

Servicio esmerado.

Precios corrientes.

Madrid.-Sus hoteles y sus precios.

NOMBRES	PRECIO EN EPOCA NORMAL					Servidum-bre.
	Inscripción completa por día habitación		Comidas.		Baño.	
	Min.	Max.	Desayuno	Almuerzo		
Grand Hotel.....	20	32	2,50	7	8	16
Hotel Alfonso XIII.....	20	45	1,50	8	8	15
Hotel Americano.....	12,50	30	1,50	6	6	12,50
Hotel Central.....	10,50	15	1	5	5	10
Hotel Continental.....	10	15	1	6	6	10
Hotel Inglés, S. A.....	20	15	2	8	8	15
Hotel Oriente.....	12	25	1	6	6	10
Hotel Roma.....	25	32	2,50	8	8	1,50 15
Palace Hotel.....	42,50	10	2,50	10	10	20

San Sebastián

Hotel de France en Suisse. Desde 15 pesetas. Todo confort. Guetaria, 7.

Zaragoza

Hotel Universo y Cuatro Naciones.

LINEAS DE TRANVIAS	
1 Sol-Salamanca.....	0,15
2 Sol-Arguelles.....	0,15
3 Salamanca-Sol, 0,15.—Sol Odo.	0,10
4 Sol-Ventas, 0,20.—Sol-Pardiñas.	0,15
Servicio especial Plaza de Toros. Cda. de Nllos, 0,20; Toros, 0,50	
5 Sol-Pardiñas.....	0,15
6 Goya Sol, 0,15.—Sol-Arguelles.....	0,15
7 Sol-Hipódromo.....	0,15
8 Bombilla, Sol, 0,30.—Sol-Hpomo.....	0,15
9 Sol-Estación del Norte.....	0,20
10 Arguelles-Bilbao-Retiro.....	0,15
11 Sol-Arguelles (Rosales).....	0,15
12 A Martín Sol, 0,10.—Sol-Odo.....	0,10
13 P. Vlls.-Sol, 0,25.—Sol Ojaveado.....	0,10
14 P. Vallecas-Sol, 0,25.—Sol Cham-bon-Clavide.....	0,10
15 Sol-Fico, 0,25.—Sol A. Martín.....	0,10
16 C. Caminos-Sol, 0,10.—Sol-Pgs.....	0,05
17 Obelisco-Sol, 0,10.—Sol S. Fco.....	0,10
18 C. Caminos P. Alonso Martínez.....	0,10
19 C. Caminos Red de San Luis.....	0,15
20 Sol-Pozas (por Leganitos).....	0,15
21 Sol-Fuenteclilla.....	0,15
22 Pozas-Sol, 0,15.—Sol-Embajada.....	0,10
23 Sol-Fuenteclilla.....	0,10
24 P. Myr.-Grb. Bajo, 0,30.—C. Alto.....	0,10
25 Sol-Especial P. de Toros. Cda de	0,15
Nllos, 0,30.—Cda. de Toros.....	0,50
26 Plaza Mayor-Leganes.....	0,50
27 Cibele-P. de Toledo.....	0,15
28 Pozas-Sol, 0,15.—Sol-Delicias.....	0,15
29 Red de San Luis-Prosperidad.....	0,20
30 Puente Vallecas-Antón Martín.....	0,20
31 Hipódromo-Chamartín de la Rosa.....	0,15
32 Sol-Diego de León (por S).....	0,15
33 Santo Domingo-Pozas.....	0,15
34 Plaza Mayor Puerta del Angel.....	0,10
35 C. Caminos-Glorieta de Bilbao.....	0,15
36 Cibele-Puente de la Princesa.....	0,15
37 Cibele-Goya (final).....	0,15
38 Pozas-Plaza S. Cruz (p. V. R.).....	0,15
39 Prosperidad-P. A. Martínez.....	0,15
40 S. Domingo-Pozas, 0,15.—Pozas- E. Agric. 0,10.—B. Agric. Puerto de Hierro.....	0,20
41 Cibele-Hipódromo.....	0,15
42 Cibele-P. 0,10.—Pías.-Vías.....	0,15
43 Cibele-Plaza Manuel Becerra.....	0,10
44 Prosperidad-Serrano.....	0,10
45 Plaza Mayor-Fuenteclilla.....	0,08
46 Plaza Mayor-Mataderos.....	0,20
47 Quevedo-Cibele-P. de Atocha.....	0,15
48 Glorieta Bilbao-Colón-Goya.....	0,15
49 Glorieta Ruiz Jiménez-G. Gzde.....	0,15
50	0,15

Nueva tarifa para los coches de Plaza

Franja color naranja

Primer límite — Por una carrera, de una a cuatro personas a iguales horas del día que de la noche, 1,25.

Por una carrera, de una a cuatro personas, a la Plaza de Toros de Madrid, en días y horas de fiesta o corrida, 1,25.

Por una carrera, con una o cuatro personas, lo mismo de día que de noche, incluso a los cementerios de Nuestra Señora de la Almudena y civil del Este, siempre que se despidan del coche dentro de este límite, 3.

Segundo límite. — Por una carrera, con una o cuatro personas, a iguales horas del día o de la noche, 2,25.

Por una hora, con una o cuatro personas, lo mismo de día que de noche, incluso a los cementerios de Nuestra Señora de la Almudena y civil del Este, siempre que el coche se despidan dentro de éste o del primer límite, 3.

Tercer límite. — Por una carrera, de una a cuatro personas, a igual hora del día que de la noche, 3.

Por una hora, con una o cuatro personas, lo mismo de día que de noche, incluso a los cementerios de Nuestra Señora de la Almudena y civil del Este, siempre que el coche se despidan dentro del primero o segundo límite, 3.

Si se despiden del coche dentro del tercer límite, la última hora se abonará completa a razón de 4 pesetas.

SERVICIOS ESPECIALES

Por una carrera, de una a cuatro personas, en las horas del día, a los cementerios de Nuestra Señora de la Almudena y civil del Este, 4 pesetas.

Por una carrera a San Isidro del Campo durante la romería, una o cuatro personas, a cualquier hora del día o de la noche, 2,50 pesetas.

Por una carrera a la Pradera del Corregidor el Miércoles de Ceniza, por una o cuatro personas, a cualquier hora del día o de la noche, 2,50.

Compañía Madrileña de Urbanización

Tranvía de Cuatro Caminos-Ciudad Lineal-Ventas

Servicio días laborables: Por la mañana cada quince minutos; por la tarde cada diez minutos. Domingos y días festivos: Cada cinco minutos.

Tranvía de Cuatro Caminos a la Dehesa de la Villa

Servicio días laborables: Desde Cuatro Caminos cada diez minutos; desde la Red de San Luis (Gran Vía), coches discos núm. 20, cada nueve minutos. Domingos y días festivos: Desde ambos puntos cada cinco minutos.

Tranvía desde Cuatro Caminos a Fuencarral

Cada treinta minutos.

Tranvía de Cuatro Caminos a Tetuán

Cada tres minutos. Servicio directo desde el Puente de Vallecas a Tetuán, coches discos número 14, cada diez minutos.

Tranvía de Ventas a Canillejas

Servicio cada hora, saliendo los coches de Ventas desde las 7,25 hasta las 22,25.

Ferrocarril a Colmenar Viejo

Salidas de trenes desde Cuatro Caminos: 9,32. Idem de Colmenar: 8,15.

„EL CISNE”



NÚM. 44.708

FÁBRICA DE IMPERMEABLES

Impermeables señora y caballero desde 35 pesetas.

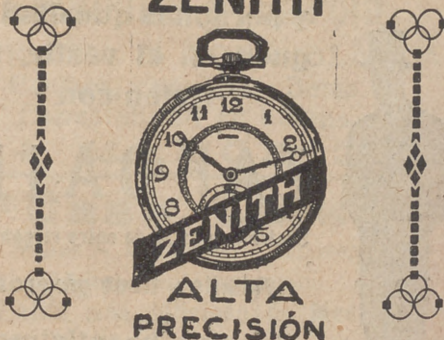
Idem trincheras, tres telas, 70 ptas.—Capitas para niños desde 7,50 ptas.

FÉLIX RIESCO

Plaza del Progreso, 3, principal.—MADRID

Tlp. LOS TEATROS, C. de S. Francisco, 9.—MADRID

ZENITH



Joyería y Relojería

CARLOS PERLA

Alhajas de ocasión. —: Relojes de oro pequeños para señora, a 50 pesetas. Garantizados.

OBJETOS PARA REGALO

4, CARRETAS, 4.—MADRID

La Regional

Vinos finos de mesa. —: Servicio a domicilio.

Acreditado vermouth A. D. A.

y blanco LA PALMA (Huelva).

1, Los Madrazo, 1.

Teléfono 86-63 M.

LA CORUÑA

MARTÍN NAVAZO

Vinos, restaurant, cervezas, flores de todas las marcas, mariscos del día, aperitivos y bocadillos

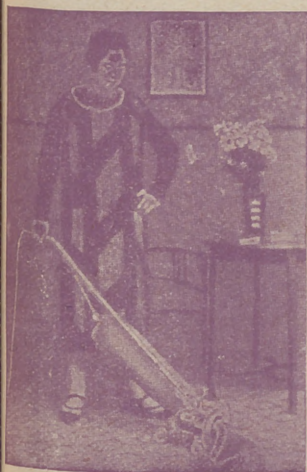
La peña más clásica de Madrid.

4, ALCALA, 4

Embajadas

Alemania, Castellana, 4.—Argentina, Zurbano 1
21.—Bélgica, Padilla, 23.—Colombia, Fortuny.—
Cuba, Alfonso XII, 26 moderno.—Chile, Alfonso
XI, 5.—Dinamarca, Serrano, 45.—E. U. de Amé-
rica, Castellana, 32.—Francia, Villalar, 2.—Inglate-
rra, Fernando el Santo, 16.—Italia, Mayor, 90.—
Méjico, M. de Villamagna, 4.—Noruega, General
Martínez Campos, 33.—Países Bajos, Fernando VI,
27.—Panamá, F. González, 17.—Purú, Lealtad, 4.—
Portugal, Almagro, 50.—Suecia, Zurbano, 25.—
Suiza, Sagasta, 25.—Turquía, Santa Engracia, 5.—
Uruguay, Caballero de Gracia, 14.—Venezuela,
Olózaga, 4.

EL ENCANTO DEL HOGAR



“Dandy” A. E. G.

GARANTIZA BRILLO ESPEJO

LIMPIA TODO SIN
TRABAJO ALGUNO

“Vampiro” A. E. G.

Pida usted demostra-
ciones gratuitas al

21-65 H.

A. E. G.

Gran Vía, 7

MATERIAL

para T. S. H.

Telefunken. -- Berlín.

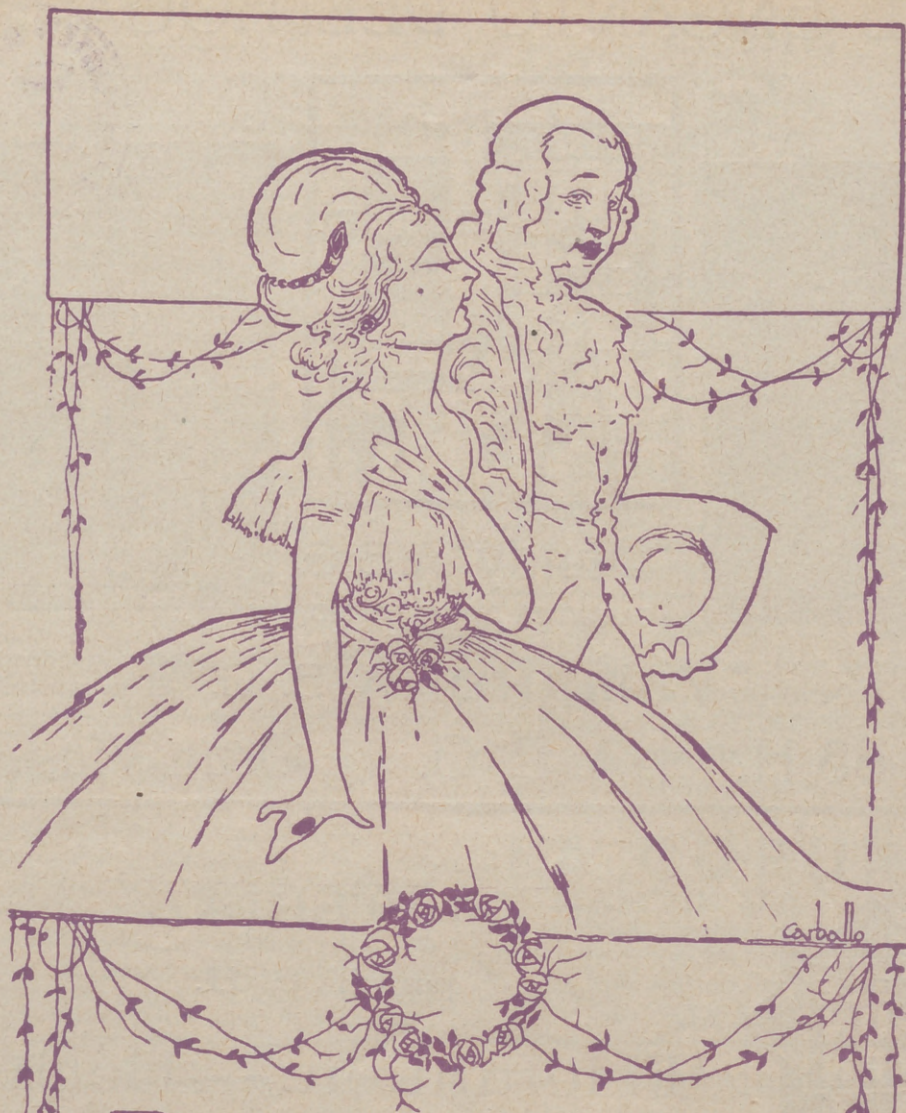
Aparatos de 3, 2 y 1 lámpara en circuitos reflex con todos los adelantos técnicos—Aparatos detectores—Auriculares—Aitavoces.

Lámparas de diferentes características.

Detalles de toda clase facilita el Representante exclusivo para España y Portugal

A. E. G. Ibérica de Electricidad, S. A., Paseo de Recoletos, 17.-Madrid

y sus oficinas en Barcelona, Bilbao, Gijón, Sevilla, Valencia, Granada, Valladolid y Zaragoza.



PELETERIA

A. Moratilla

TUENCORRAL 105. 1º METRO TRIBUNAL

ULTIMOS MODELOS