

Cuarto año de publicación no interrumpida.

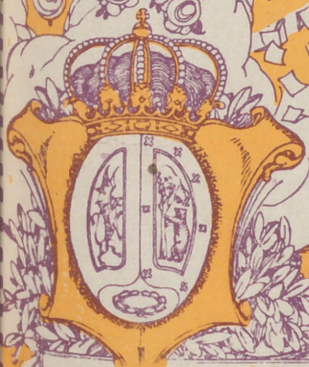
Espectáculos de Madrid

REVISTA DIARIA
Edición 30.000 ejemplares



OFICINAS
CONDE ROMANONES,
ESQ. A CONCEPCIÓN JERÓNIMA

Reparto Gratis



Unión Musical Española

Carrera de San Jerónimo, 30 (edificio propiedad) y Preciados, 5.

Autopianos, Pianos, Armoniums, Instrumentos accesorios
Relos Diana. Música Española y Extranjera.

Autopianos de Alquiler.

Casa la más surtida y más barata de España.



Perce Durán

ESPECTACULOS DE MADRID



Distribucion de nuestra Revista diaria: Todos los días de 12 y media, a 2 en los Casinos de Madrid, Bellas Artes, Gran Peña; en los Hoteles Palace, Ritz, París, Inglés, Reina Victoria y Regina.—De cuatro a cinco de la tarde en los siguientes Cafés y de esta forma: *Martes jueves y sábados*, Cafés Oriental, Levante, Puerto Rico, Universal Colonial y Madrid; *Miércoles, viernes y domingos*, Cafés Fornos Palace Lion d'Or, Maison Dorée Café Bar La Montaña, Savoia y Norte. Diariamente se reparte también en el Restaurant Oro del Rhin, Plaza Santa Ana, 10, y en los Bares Villa-Rosa, Plaza Santa Ana, 17, «Madrid Sevilla» y en Bchegaray, 21. Lo que avisamos a los señores anunciantes para que lo comprueben.

Para toda clase de anuncios y propaganda dirijanse a su oficina. CONDE ROMANONES, 2, (esquina Coepn. Jordánima).

ODEON

Máquinas y Discos

El mejor y más artístico repertorio



PLAZOS Y CONTADO

Agencia en Madrid:

Preciados, 1 y Peligros, 14 y 16

Horario de trenes.

Salida y llegada a Madrid de los principales trenes.		Salida de Madrid	Llegada a Madrid
Rápido	Hendaya y Bilbao (vía Segovia).....	9-9,40	21,10-22,31
—	Asturias y Santander (vía Avila).....	8,45	22,20
—	Barcelona.....	9,30	22,45
—	Alicante, Valencia y Cartagena.....	9,30	22
—	Andalucía.....	10	21,30
Segundo rápido	Hendaya (vía Segovia).....	9,40	22,37
Expreso	Hendaya (vía Avila).....	21,30	7 0,15
Segundo expreso	Hendaya (vía Avila).....	22	9
Surexpreso	Hendaya (vía Avila).....	21	10,40
Expreso	Barcelona y Zaragoza... — Coruña y Vigo (vía Avila)	19,45 18,50	9,35 10,05
—	Andalucía.....	20,20	9
—	Algeciras.....	17,15	10,35
—	Toledo.....	9,15	20,10
—	Badajoz (lunes, miércoles viernes).....	8,40	21,20
Correo	Hendaya (vía Avila).....	22,30	6
—	Galicia (vía Avila).....	19,45	7,45
—	Santander (vía Segovia).....	17,25	8,15
—	Asturias (vía Avila).....	18	8,40
—	Barcelona y Zaragoza.....	21,10	8,35
—	Zaragoza.....	18,30	11,35
—	Andalucía.....	21	7,10
—	Badajoz.....	19	9,25
—	expreso Alicante.....	20,35	7,30
—	expreso Cartagena.....	22,35	8
—	expreso Valencia.....	21,35	8,40
Ligero	Segovia (diario).....	7,30 19 03	11,20-20,54
—	Avila (diario).....	9,12 y 16	11,42-20,25
Omnibus	Guadalajara... 10, 16,30	10	8,20-17,40
—	Barcelona.....	7,10	20
—	Sigüenza.....	13,20	14,50
Mixto	Hendaya (vía Avila).....	6,40	19,50
—	Galicia, Asturias y Santander (vía Segovia).....	10,20	14,20
—	Alicante, Valencia y Cartagena.....	10,20	18
—	Andalucía y Cuenca.....	7,20	21
—	Alcázar.....	13	14,15
—	Badajoz y Toledo.....	12	17,25
Tranvía	Getafe..... 6,20, 9,45	14,15	7,45-13,15
—	Escorial (diario).....	19,15	18,05
—	Pozuelo..... 16,35	21,12	8,2 18,47
Mensajerías	Segovia.....	20	15,47

MUSEOS

Arqueológico Nacional, Serrano, 13, de diez a cuatro diario y de diez a una festivo.—Arte Moderno, Paseo de Recoletos, 20, de ocho a una diario. Entrada 1,00 peseta, domingos y jueves, gratis.—Artilería, Méndez Núñez, de ocho y media a doce y media diario. Entrada 0,25 pesetas, martes y sábados, gratis.—Nacional de Ciencias Naturales, Castellana (Hipódromo), de nueve a doce diario y de nueve a doce y media festivos.—Naval, P. Ministerios, 7, de diez a una diario.



Casa MERP

PAPELERIA

Profesor de stylográficas y arreglo de compases.

ECHEGARAY, 7

Teléfono 34-87 M.

ABANICOS

Bolsillos y Sombrillas

VALERO

39, CARRETAS, 39

BASTONES



SOMBRES DE SEÑORA

12 000 EN CRIN Y FLORINA

Bonitos modelos a precios increíbles.

Gran saldo de crespones, lanas y fantasías.

COLEGINTA, 2 Y 4.—Entresuelo.

Fotografía Laurgraff

Montera, 42, planta baja.

Sucursal en Preciados, 16, planta baja.

Magníficas postales desde tres ptas., kilométricos, pasaportes y carnets entregados en el acto.

SE HACEN AMPLIACIONES

SOMBRERERIA MODERNA

Ultimos modelos de sombreros de PAJA
PRECIOS DE FABRICA

Leganitos, 2

Servicio de Correos.

Central de Correos (Plaza de Castelar)

Estafetas urbanas.

Núm. 1 Jorge Juan, 20 y 22. 2 General Zabala, 14 (Prosperidad) = 3 Santa Engracia, 155. 4 Florida, 7. — 5 Carrera de San Francisco, 17. 6 General Orda, 8. 7 Santa Isabel, (esquina a Drumen). 8 Ronda Conde Duque, 11 = 9 Herminilla, 89. 10 Fuencarral, 168. — 11 Paseo de Extremadura, 23. 12 Corretas, 10 — 13 Lozano, 14 (Guindalera). 14 Montalbán 1 (Central).

Servicio de Tranvías.

Sitios de recogida: Estación del Norte Atocha (puerta y glorieta), Plaza de Castelar Puerta del Sol (frente a Gobernación y esquina a Corretas), Nicolás María Rivero (esquina a San Jerónimo). — Plaza de la Independencia. — Claudio Coello (esquina a Alcañal) — Red de San Luis. Princeps (cruce con Marqués de Urquijo). Plaza Mayor Cuatro Caminos y Ventas del Espíritu Santo. Horas: de 8 a 12 y media mañana y de 3 a 8 y media tarde.

Estación del Norte.

Horas de recogida: De las 16 a las 21,30

Cartas. Cinco minutos antes de la salida de los trenes.

Impresos. — Desde las 16 hasta las 18

Certificados y Valores. — Correo de Galicia, hasta las 16,40. Correo de Santander, 17. Correo de Asturias, 17,40. Exprés de Irún, 21,00. Correo de Irún, 21,30. Mixtos de Galicia, Asturias y Santander, 21,00

Horas de recogida de las cartas Galicia, a las 15,40 Asturias y Santander, 16,40. Aragón y Cataluña, 17,05 = Tajo (Cáceres) y Extremadura, 17,35 — Alicante y Murcia, 17,55 — Valencia, 19,10. — Andalucía, 19,30. — Norte y extranjero, 21,00.

Cartas certificadas. — De 9 de la mañana a 12 de la noche. Para que salgan en los correos del día, precisa certificar dos horas antes de la salida de los trenes correos. En otro caso, utilícense las Estafetas de alcance de las estaciones del Norte y Mediodía. Para el extranjero de 9 a 5 y de 7 a 12 de la noche.

Valores declarados. De 10 de la mañana a las 17,30, a excepción de Galicia, Asturias y Santander, a las 15,00. Aragón y Cataluña, a las 16,30. Andalucía y Norte, a las 18. = Caja de 11 a 17. = Domingos, de 11 a 13.

Impresos certificados. (Por la calle de Montalbán, en el Pasaje, a la izquierda). = Líneas de Galicia, Asturias, Santander, Segovia y Salamanca, de 10 a 13,50 = Líneas de Aragón, Extremadura, Tajo, Mediterráneo y Cuenca, de 10 a 15,50 = Estas horas son para el público que imponga de 1 a 3 certificados. Siendo más de 3, precisa relación por duplicado y sólo de 10 a 13,00, para el extranjero de 9 a 12.

Lista de Correos. — De 9 mañana a 6 tarde.

Estación del Mediodía.

Horas de servicio: De las 16,30 a las 21,30

Cartas. — Hasta diez minutos antes de la salida de los trenes.

Periódicos e impresos. — Cuenca, hasta las 16,40. Aragón, hasta las 17,30 = Demás líneas, hasta las 18.

Certificados y valores. — Cuenca hasta las 16,40. — Aragón (exprés), 17,30. Aragón (correo), 17,45. Extremadura, 18,10. Andalucía (exprés), 19,30. Alicante y Cartagena 19,45. Andalucía (correo), 20 10. Valencia (exprés), 20,45.

Embajadas

Alemania, Castellana, 4. — Argentina, Zurbano 21. — Bélgica, P. de la A. 2. — Colombia, Fortuny. — Cuba, Alfonso XI, 26 m. derno. — Chile, Alfonso XI, 5. — Dinamarca, Serrano, 45. — E. U. de América, Castellana, 32. — Francia, V. lazar, 2. — Inglaterra, Fernando el Santo, 16. — Italia, Mayor, 90. — Méjico, M. de Villamagna, 4. — Noruega, General Martínez Campo, 33. — Países Bajos, Fernando VI, 27. — Panamá, F. González, 17. — Perú, L. Altad, 4. — Portugal, Alm. gro. 50. — Suecia, Zurbano, 25. — Suiza, Sagasta, 25. — Turquía, Santa Engracia, 5. — Uruguay, Caballero de Gracia, 14. — Venezuela, O. ózaga, 4.

AUTOPIANO

Unica agencia de esta marca



OLIVER

Victoria, 4. - Madrid

Ventas contado y plazos.

PAVON

CAFE BAR

El mejor café.

Servicio esmerado.

Precios convenientes.

DISPONIBLE

LA TEATRAL

CARRERA DE SAN JERONIMO, 28

Localidades para toda clase de espectáculos públicos.

SUCURSALES:

ALCALA, 20. — A CALA, 53

(Alca. ar.) (QUIJUSLO Avda. Plaza To. os, 19) (apo. o.)

TETUAN, 3 (junto al despacho de Toros)

Telefono 35-12 M.

AVISO

Para pintar las habitaciones con economía, use la pintura en polvo soluble en agua fría

SIUL

Atocha, 88. — Droguería

A. Rodrigo

SASTRE DE MODA



CASA ESPECIAL EN TRAJES DE ET QUETA

Mayor, núm. 44. = Madrid.

VILLA-ROSA

RESTAURANT

El mejor y más típico en su género y el preferido por la buena sociedad.

SERVICIO PERMANENTE.—PLATO DEL DIA
SERVICIO A LA CARTA

Visite usted VILLA-ROSA

Plaza del Principe Alfonso, 17.-Tel.º 23-01 M

FABRICA Y ALMACEN

de pianos, órganos y armoniums

Ricardo Rodriguez

VENTAS AL CONTADO Y A PLAZOS

Despacho: Ventura de la Vega, 3

Talleres: Pizarro 19 (Palacio de Chesto)

Teléfono 25-84 M.

COLOMBO Bar

Cruz, 23 ?....

Gran taller mecánico

Proveedor de las mejores entidades y Ministerios

TRABAJOS FINISIMOS EN METALES

El mejor taller mecánico de Madrid

NO ENCARGUE SUS TRABAJOS SIN ANTES PEDIR

PRECIOS EN ESTA CASA.

TOMAS LÓPEZ

Doctor Mata, núm. 1.-MADRID.

Tarifa general de la Compañía del Metropolitan Alfonso XIII

Sol-Ventas, 0,10 Sol Vallecas, 0,15. Sol-Norte, 0,15.

ESTACIONES	C. Caminos	Ríos Rosas	Iglesia	Chamberí	Tribunal	Gran Vía	Progreso	A. Martín	Atocha	M. Pelayo	P. Valdeas	M. Bertera	Goya	P. Vergara	Retiro	Banco	Savilla	Noviciado	St Domingo	Queredo
C. Caminos	10	10	10	10	10	10	10	10	10	10	10	10	10	10	10	10	10	10	10	10
Ríos Rosas	10	10	10	10	10	10	10	10	10	10	10	10	10	10	10	10	10	10	10	10
Iglesia	10	10	10	10	10	10	10	10	10	10	10	10	10	10	10	10	10	10	10	10
Chamberí	10	10	10	10	10	10	10	10	10	10	10	10	10	10	10	10	10	10	10	10
Tribunal	10	10	10	10	10	10	10	10	10	10	10	10	10	10	10	10	10	10	10	10
Gran Vía	10	10	10	10	10	10	10	10	10	10	10	10	10	10	10	10	10	10	10	10
Progreso	10	10	10	10	10	10	10	10	10	10	10	10	10	10	10	10	10	10	10	10
A. Martín	10	10	10	10	10	10	10	10	10	10	10	10	10	10	10	10	10	10	10	10
Atocha	10	10	10	10	10	10	10	10	10	10	10	10	10	10	10	10	10	10	10	10
M. Pelayo	10	10	10	10	10	10	10	10	10	10	10	10	10	10	10	10	10	10	10	10
P. Valdeas	10	10	10	10	10	10	10	10	10	10	10	10	10	10	10	10	10	10	10	10
M. Bertera	10	10	10	10	10	10	10	10	10	10	10	10	10	10	10	10	10	10	10	10
Goya	10	10	10	10	10	10	10	10	10	10	10	10	10	10	10	10	10	10	10	10
P. Vergara	10	10	10	10	10	10	10	10	10	10	10	10	10	10	10	10	10	10	10	10
Retiro	10	10	10	10	10	10	10	10	10	10	10	10	10	10	10	10	10	10	10	10
Banco	10	10	10	10	10	10	10	10	10	10	10	10	10	10	10	10	10	10	10	10
Savilla	10	10	10	10	10	10	10	10	10	10	10	10	10	10	10	10	10	10	10	10
Noviciado	10	10	10	10	10	10	10	10	10	10	10	10	10	10	10	10	10	10	10	10
St Domingo	10	10	10	10	10	10	10	10	10	10	10	10	10	10	10	10	10	10	10	10
Queredo	10	10	10	10	10	10	10	10	10	10	10	10	10	10	10	10	10	10	10	10

PUNTO DE DESTINO	CARTAS		Trijetas postales		Sabres monetarios y objetos asegurados		Derecho de certificado
	Tipo de peso	Grs.	Sen-cillas	Cts.	Lino de peso	Fian de queso	
Interior de las poblaciones, Península, Islas Baleares, Canarias, posesiones españolas de Norte de África y Andorra, Portugal, Gibraltar, Filipinas y América.	20	15	15	15	20	15	30
Fernando oo, Ani oboon, (oris co y oema posestione- del Gol fo de Guinea.	20	30	15	15	20	30	30
Ohe nns e- pañol. s en Marruec. s y Langer.	30	20	15	15	30	20	30
Todos los demás países	20	40	25	25	40	40	40

(a) Los primeros 20 gramos son 40 céntimos, y cada 20 gramos que exceda de los 20 primeros, 20 céntimos. (b) Por excepción es de 6 céntimos si se amiente el importe del certificado para los in presos que comuonen liberes, sin que haya de ete cho a in em- nizacion en caso de exuaviu.



TEATRO REINA VICTORIA
Compañía Díaz Artigas

El próximo día 25 inauguración de la temporada con

Old Spain

TEATRO ESLAVA
Compañía MELIA-CEBRIAN

A las siete

El valiente capitán

A las once menos cuarto

La novela de Rosario

INFANTA ISABEL

Compañía de comedias

A las seis y media y diez y media

Las de Abel

¡Gran éxito!

CIRCO PRICE

Directores: Rexach y Perezoff

A las diez y media

Variada función por la nueva compañía. Grandiosas atracciones. Formidable éxito de los clowns enciclopédicos Hermanos Andreus, y del número de constante hilaridad Charlot Rivells.

FRONTÓN JAI-ALAI

Calle de Alfonso XI

A las cuatro

Enormísimos partidos por los «ases» del cuadro.

TEATRO DE NOVEDADES

Compañía de zarzuela

A las seis

La viejecita y Los cadetes de la reina

A las diez y media.

La venta de D. Quijote y Molinos de viento

TEATRO DE LA COMEDIA

A las diez y media.

Mi casa

¡Gran éxito!

TEATRO DE LA LATINA
Compañía MORANO

A las seis y media

Primavera en otoño

A las diez y media

El azar

TEATRO COMICO

Compañía Prado-Chicote

A las once menos cuarto

Charleston

¡Éxito colosal!

TEATRO DEL CENTRO

Próximo debut

con

Cinematógrafo

“A EXPOSICION” de muebles nuevos

M. Maldonado

Variedad y economía.—Fabricación propia.

Leganitos, 4, toda la casa.—Teléfono 48-95.

Un gran ante

Como homenaje al escritor, ESPECTACULO MA cuando uno de sus mejores

FOLLETON DE «ESPECTULO

El Caudillo de

TRADU

Gustavo B

CANIME

Ha desaparecido el... sombra de esta montaña... pón a la perla de las ci... que duerme a sus pies... sicomoros, semejante a... un nido de flores.

El día que muere y... mento, mientras la az... sus alas diáfanas sobre... formas a los objetos, recen... el soplo de un espíritu.



Chocolates-Cafés
 MARCA *La Madrileña*
 PLAZA DEL PROGRESO-13-MADRID
PRUEBELOS Y NO TOMARÁ OTROS

Cafés tostados
 desde 8 ptas. kilo.

Teléfono 24-22 M.

n antecimiento!!

aje al escritor Gustavo A. Bec-
 ACULUMADRID se honra publi-
 s meljamas en prosa.

RESPALDOS DE MADRID» 1

las manos rojas

ADIA INDIA

Becquer

CAMERERO

do el las cimas del Jabwí, y la
 montañave con un velo de cres-
 as cines Osira, a la gentil Kattak,
 s pies los bosques de canela y
 ante a ma que descansa sobre

ere y que nace luchan un mo-
 a azul de la del crepúsculo tiende
 sobre es, robando el color y las
 etos, encen vacilar agitados por
 orritu.

(Continuará.)

Fundada el 21 de Noviembre de 1922.

TEATRO LARA
 Compañía CARMEN DIAZ

A las seis y media y diez y media
**Una comedia para casadas
 y Amor a oscuras**
 ¡Gran éxito!

TEATRO PAVÓN
 Compañía argentina

A las seis y media
Gauchos, chinas y compadres
 A las diez y media
La cola de Lucifer
Gauchos, chinas y compadres.

TEATRO CHUECA
 (antes El Cisne)

A las seis y media
La Chicharra y La Gran Vía
 A las once menos cuarto
El asombro de Damasco

TEATRO DE LA ZARZUELA

A las seis y media
 No hay función.
 A las diez y media
Doña Francisquita

Binoleun baratísimo

Acuchillado y brillo a los pisos,
 presupuestos gratis. Me encar-
 go de limpieza general de Ofici-
 nas, Bancos, Teatros, etc.

Huertas, 15, Bisuteria
 TELÉFONO 15-15 M.

TEATRO MARAVILLAS
 Compañía de zarzuela

A las diez y media
En Cerezo hay una venta

TEATRO MARTÍN
 Compañía de zarzuela

A las seis y media
El alegre Jeremías y El Príncipe sin Par
 A las once menos cuarto
¡Quietos un momento! y Las mujeres de Lacuesta

TEATRO ALKAZAR
 Compañía Alba-Bonafé

A las siete menos cuarto
Margarita la Tanagra
 A las diez y media
Pancho Robles

TEATRO FONTALBA
 Compañía Margarita Xirgu

El viernes 8, a las diez y media, inaugu-
 ración de la temporada con
Las Flores

TEATRO ROMEA

A las siete y once menos cuarto
Grandes atracciones

DISPONIBLE

Red Telefónica Interurbana

A todos los puntos que tienen Estación de Teléfonos se pueden expedir telefonemas abonando:
 Por cada despacho hasta 10 palabras, entre poblaciones de provincias diferentes 1,10 ptas.
 Por cada palabra de exceso..... 0,10 »
 Los urgentes pagan triple tasa.

Conferencias Interurbanas.

Las conferencias no tienen tasa determinada porque varía según el número de kilómetros, así para una conferencia de tres minutos o fracción se pagará:

En distancia de 50 kilómetros..... 0,50 ptas.
 » » » 51 a 100 kilómetros.. 0,75 »
 » » » 101 a 200 » .. 1,25 »
 Cada 100 kilómetros más o fracción... 0,50 »

Telégrafos

Palabras.	Ordinarios.	Urgentes	De madrugada, de prensa, ordinarios, comerciales y diferidos
—	—	—	—
2	1,10	3,10	0,60
3	1,10	3,10	0,60
4	1,10	3,10	0,60
5	1,10	3,10	0,60
6	1,10	3,10	0,60
7	1,10	3,10	0,60
8	1,10	3,10	0,60
9	1,10	3,10	0,60
10	1,10	3,10	0,60
11	1,20	3,40	0,65
12	1,30	3,70	0,70

NOTA. - Para los telegramas ordinarios cada palabra 0,10 ptas., los extraordinarios 0,30 ptas. y de madrugada 0,05 ptas.

Monumentos Artístico-históricos

Biblioteca y Museos Nacionales, Paseo Recoletos. - Museo de Historia Natural, Hipódromo. - Museo de Artillería, calle Mendez Núñez. - Museo de Reproducciones Artísticas, Alfonso XII, 28. - Museo de Pinturas, Paseo del Prado. - Congreso de Diputados, Plaza las Cortes. - Observatorio Astronómico, Alfonso XII, 5. - Real Academia de la Lengua, Felipe IV. - Palacio Real, Plaza Oriente, 10. - Reales Caballerizas, Bailén, 2. - Iglesia San Francisco el Grande, Plaza San Francisco. - Ermita de San Antonio de la Florida, final del Paseo de San Vicente. - Obelisco, Dos de Mayo.

¡¡Camisas, Corbatas!!

Imposible mejorar nuestro surtido y precios.

EL FÉNIX

Mayor, 37. - MADRID



¡Comerciantes!

¿Queréis que vuestros negocios prosperen?
 ANUNCIEN SIN FALTA, ES LA PROPAGANDA MEJOR Y MAS BARATA

“Casa Luis”

Vinos - Cervezas - Licores
 Recientemente inaugurado
 El sitio más delicioso de Madrid
 Aperitivos, Refrescos, Vinos y Licores de las más acreditadas marcas.
 18, Los Madrazo, 18

Clemente y García

CAMISERIA Y ROPA BLANCA
 Equipos, canastillas, Batas.
 Especialidad en blusas.
 34, MAYOR, 34

¡¡UN MOMENTO!!

Tome las señas de esta Casa, compre en ella una vez y será la Papelería donde se surta siempre.

Palacio de la estilográfica

Viuda de Navarro

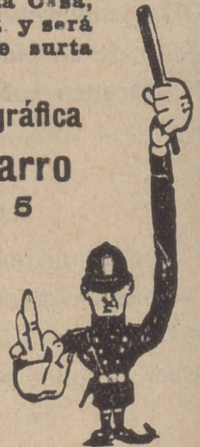
5, Preciados, 5

TELEF. 303 M.

Casa especializada en artículos para regalos

y

Objetos de escritorio.



¡Esta será la Tipografía de su agrado!

Los pollos bien
y personas que distin-
guen en el vestir, se
visten con



ZARDAIN

Sastre hoy moda entre los elegantes

Admite y tiene géneros

Precios baratis'mos
comparados con la
bondad de sus
trabajos.

ORELLANA, 9 (junto a Argensola.)

Café "La Montaña" Bar

Puerta del Sol, l v A cala, 2

Naranjada :-: Horchata

Helados de todas clases

Cerveza y Refrescos

Café exprés :-: Cocktails americanos y
Roast Beef a la inglesa.

"UNIÓN"

CONTRATACION DE FINCAS

OFICINA GENERAL

Director:

AVELINO EGUIA

PI v Margall, 5. entlo -- MADRID

EL REY DE LA ELEGANCIA
en la Sastreria de Moda

CORTE ULTRAMODERNO

Se admite género para su confección

Concepción Jerónima, 10

MADRID



¿Usted ha visto "EL PATIO"?

VISITELE Y SE CONVENCERA DE

Cómo está "EL PATIO"!

RESERVADOS INDEPENDIENTES

4, CONCEPCION JERONIMA, 4

"El Colmado de moda"

Madrid.--Sus hoteles y sus precios.

PRECIO EN EPO 'A NORMA L

NOMBRES	Pensión completa por día por habitación.		Comidas.		Baño.	Servidumbre.
	Min.	Máx.	Desayuno	Almuerzo		
Grand Hotel.....	20	32	2,50	7	2	16
Hotel Alfonso XIII.....	20	45	1,50	8	2	15
Hotel Americano.....	12,50	30	1,50	6	2	12,50
Hotel Central.....	10,50	15	1	5	2	10
Hotel Continental.....	10	15	1	6	2	10
Hotel Inglés, S. A.....	20	25	2	8	2	15
Hotel Oriente.....	12	25	1	6	2	10
Hotel Roma.....	25	32	2,50	8	2	15
Palace Hotel.....	42,50		2,50	10	1,50	20

San Sebastián

Hotel de France en Suisse. Desde 15 pesetas. Todo confort. Guetaria, 7.

Zaragoza

Hotel Universo y Cuatro Naciones.

Horas de salida de trenes de la estación de Goya.

LINEA DE ALMOROX

Horas de salida:

Trenes descendentes, de Madrid a Almorox a las 8, 11,40 y 18,30, hasta Mayo.

Horas de llegada:

Trenes ascendentes de Almorox a Madrid, a las 9,30, 15,40 y 20.

LINEA DE COLMENAR

Horas de salida:

Tren mixto, de Madrid a Colmenar, a las 8 y a las 19.

Horas de llegada:

Tren mixto, de Colmenar a Madrid, a las 9,30 y 20,30.

ESTACIONES

abiertas al servicio público para conferencias y expedir partes telefónicos.

Agibas Alcaba, Alcira, Alcoy, Algeciras, Alicante, Almería, Avila, Avilés, Badajoz, Barcelona, Burgos, Burriana, Cabeza de Buey, Cáceres, Cádiz, Cartagena, Castellón, Castro Urdiales, Ciudad Real, Córdoba, Coruña, Denia, Durango, Elche, Gelida, Gerona, Gijón, Granada, Guadalajara, Guadix, Haro, Huelva, Huesca, Irún, Jaén, Játiva, Jerez, La Garriga, La Línea, León, Lérida, Linares, Logroño, Lorca, Lugo, Málaga, Manresa, Martorel, Mataró, Medina del Campo, Mérida, Miranda, Murcia, Olesa, Olot, Orense, Orihuela, Oviedo, Palamós, Palencia, Pamplona, Pontevedra, Puerto de Santa María Reus, Sabadell, Salamanca, Sanlúcar de Barrameda, San Sebastián, Santander, Santiago, Sevilla, Tarragona, Tarrasa, Tárrega, Toledo, Tolosa, Torrelavega, Tortosa, Tudela, Valencia, Valladolid, Valls, Vigo, Villafranca del Panadés, Villagarca, Villa del Graos, Villanueva y Geltrú, Villarreal, Vinaroz, Vitoria, Zamora y Zaragoza.

Teléfonos de urgencia.

Incendios: Dirección: Imperial, 10, M 14.
 Casa Maternidad: Mesón de Paredes, 80 M. 108.
 Casas de Socorro: Buenavista, Olózaga, 1 S 13-71
 Sucursal: Lozano 5, S 1-92.—Centro: Navas de Tolosa, 10, M 36.—Congreso: Fúcar, 8, M 65.—Congreso v Buenavista: Hermosilla, 51, S 84.—Chamberí: Eloy González 15, J 2-54. Sucursal: Glorieta Cuatro Caminos, J 200.—Hospicio: Augusto Figueroa, M 188 —Hospital: Santa Isabel, 36, M 58. Sucursal: Batalla del Salado, 2 M. 55.—Inclusa: Encarnación, 21, M 406. Sucursal: Labrador, 6, M 35.—Latina: Carrera de San Francisco, 8, M 40 Sucursal: General Ricardo, 4, M 80-02.—Palacio: Príncipe Pío, J 87. Sucursal: Glorieta de Segovia, M 142. Universidad: San Bernardo, 68 S 57.—Clínica de Socorro eel Boulevard: Sagasta, 9, J 11-60 —Clínica de Urgencia: del Barrio de Argüelles: Marqués de Urquiuo, 20, J 18-10.—Clínica de Urgencia del distrito del Hospital: Lavapiés, 19, M 23-05.—Comisaría de vigilancia: Buenavista: Jorge Juan, 53 S 831.—Centro: Carretas, 10, M 481. Congreso: Huertas, 44, M 364.—Chamberí: Santísima Trinidad, 5, J 208.—Hospicio: Barco, 26, M 478.—Hospital: Tres Peces, M 529.—Latina: Angosta de los Mancebos, 4, M 392.—Palacio: Luzón, 4, M 614.—Eniversidad: Daoíz, 2, J 401 —Dispensario de Urgencia del Centro: Plaza Mayor, 18, M 40 12.—Del Congreso: Núñez de Arce, 8, M 1-78.—Hospital Militar de urgencia: Princesa, 39, J 8-6.—Juzgado de Guardia: Plaza Salesas, M 276 —Juzgado militar de Guardia: Prisiones Militares, M 41-86.—Laboratorio Municipal de Higiene: Bailén, 43, M 608.—Policlínica de Socorro de Fuencarral: Fuencarral, 127, J 10-70.

"EL CISNE"



NÚM. 44.708

FÁBRICA DE IMPERMEABLES

Impermeables señora y caballero desde 35 pesetas.
 Idem trincheras, tres telas, 70 ptas.—Capitas para niños desde 7.50 ptas.

FÉLIX RIESCO

Plaza del Progreso, 3, principal.—MADRID

Tip. Mora-Zaballos. C.ª de S. Francisco, 9.—MADRID

ZENITH



ALTA
 PRECISIÓN

Joyería y Relojería

CARLOS PERLA

Alhajas de ocasión. -: Relojes de oro pequeños para señora, a 50 pesetas Garantizados.
 OBJETOS PARA REGALO

4. CARRETAS, 4.—MADRID

La Regional

Vinos finos de mesa. -: Servicio a domicilio.

Acreditado vermouth A. D. A.
 y blanco LA PALMA (Huelva).

1, los Madrazo, 1.

Teléfono 36-63 M.

LA CORUÑA

MARTÍN NAVAZO

Vinos, restaurant, cervezas, licores de todas las marcas, mariscos del día, aperitivos y bocadillos.

La peña más clásica de Madrid.

4. ALCALA, 4

EXIGID EN VUESTRAS MEDIAS Y CALZETINES LA MARCA

SUDON

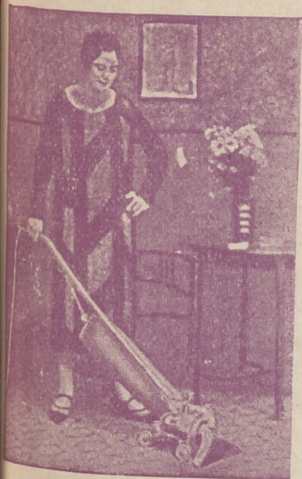
Garantía de su resultado y economía.

PARA COLCHONES Y LANAS
SEVEKO, «EL REY DE LA LANA»

Precios especiales para hoteles, casas de huéspedes y entidades grandes.

Calle de Santa Ana, 4, lanería

EL ENCANTO DEL HOGAR



"Dandy" A. E. G.

GARANTIZA BRILLO ESPEJO

LIMPIA TODO SIN
TRABAJO ALGUNO

"Vampiro" A. E. G.

Pida usted demostra-
ciones gratuitas al

21-65 H.

A. E. G.

Gran Vía, 7

MATERIAL

para T. S. H.

Telefunken. -- Berlín.



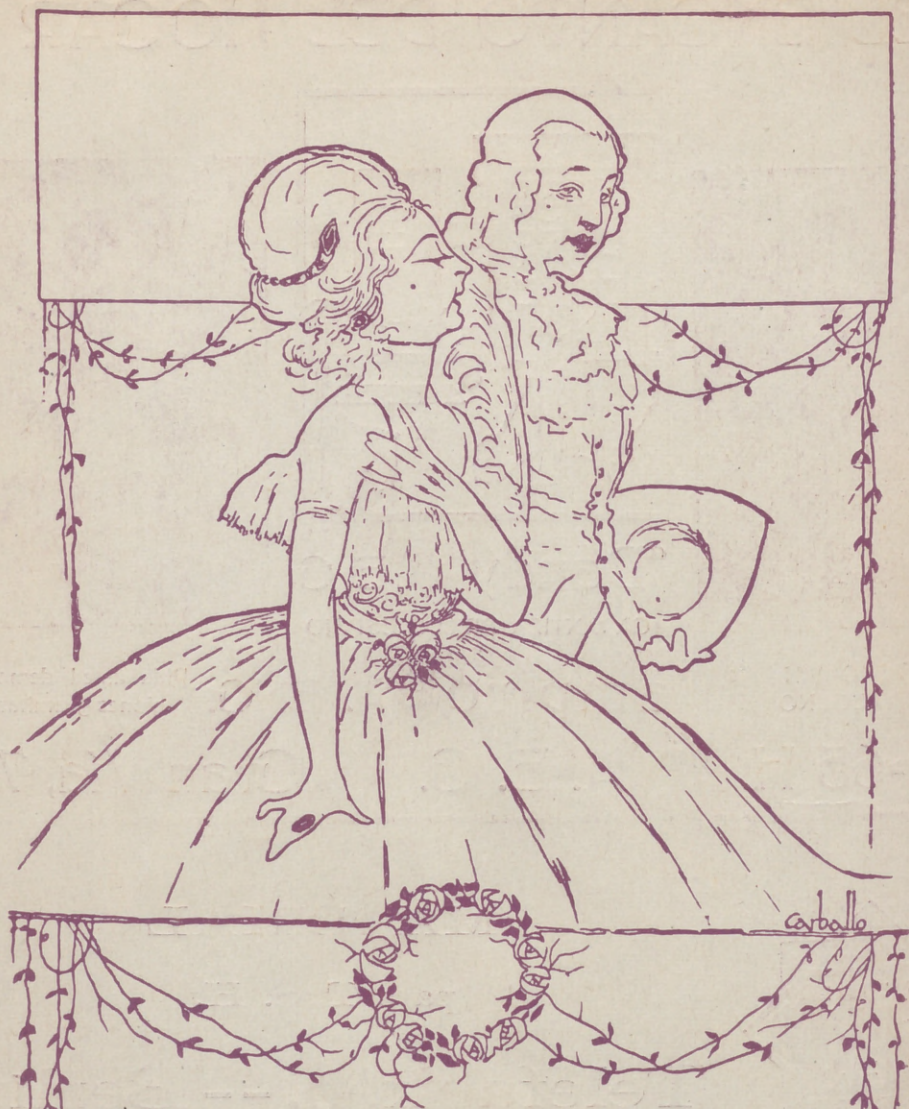
Aparatos de 3, 2 y 1 lámpara en circuitos reflex con todos los adelantos técnicos—Aparatos detectores—Auriculares—Altavoces.

Lámparas de diferentes características.

Detalles de toda clase facilita el Representante exclusivo para España y Portugal

A. E. G. Ibérica de Electricidad, S. A., Paseo de Recoletos, 17.-Madrid

y sus oficinas en Barcelona, Bilbao, Gijón, Sevilla, Valencia, Granada, Valladolid y Zaragoza.



PELETERIA

A. Moratilla

FUENCARRAL 105, 1º METRO TRIBUNAL

ULTIMOS MODELOS