

Cuarto año de publicación no interrumpida.



# Espectáculos de Madrid

REVISTA DIARIA  
Edición 30.000 ejemplares



OFICINAS  
CONDE ROMANONES, 2  
ESQ. A CONCEPCION JERONIMA

Reparto Gratis



## Unión Musical Española

Carrera de San Jerónimo, 30 (edificio propiedad) y Preciados, 5.  
Autopianos, Pianos, Armoniums, Instrumentos accesorios  
Rollos Diana. Música Española y Extranjera.  
Autopianos de Alquiler.  
Casa la más surtida y más barata de España.

Pere Durán



## ESPECTACULOS DE MADRID



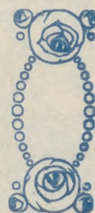
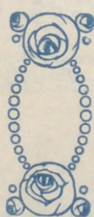
Distribución de nuestra Revista diaria: Todos los días de 12 a 1 y media, en los Casinos de Madrid, Bellas Artes, Gran Peña; en los Hoteles Palace, Ritz, Paris, Inglés, Reina Victoria y Regina.—De tres a cuatro y media de la tarde en los siguientes Cafés y de esta forma: *Martes* jueves y sábados, Cafés Oriental, Levante, Puerto Rico, Universal Colonial y Madrid; *Miércoles*, viernes y domingos, Cafés Fornos Palace, Lion d'Or, Maison Dorée, Café-Bar La Montaña, Savota y Norte. Diariamente se reparte también en el Restaurant Oro del Rhin, Plaza Santa Ana, 10, y en los Bares Villa-Rosa, Plaza Santa Ana, 17, «Madrid-Sevilla» y en «Rehegaray, 21. Lo que avisamos a los señores anunciantes para que lo comprueben.

Para toda clase de anuncios y propaganda dirijanse a su oficina. CONDE ROMANONES, 2, (esquina Cochu. Jordano).

# ODEON

## Máquinas y Discos

### El mejor y más artístico repertorio



## PLAZOS Y CONTADO

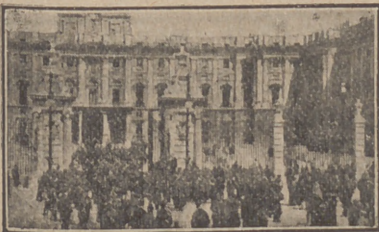
Agencia en Madrid:

# Preciados, 1 y Peligros, 14 y 16



# Horario de trenes.

Salida y llegada a Madrid de los principales trenes.		Salida de Madrid	Llegada a Madrid
Rápido	Hendaya y Bilbao (vía Segovia).....	9	21,10
-	Asturias y Santander (vía Avila).....	8,45	22,20
-	Barcelona.....	9,30	22,45
-	Alicante, Valencia y Cartagena.....	9,30	22
-	Andalucía.....	10	21,30
Segundo rápido	Hendaya (vía Segovia).....	9,40	22,37
Expreso	Hendaya (vía Avila).....	21,30	7
Segundo expreso	Hendaya (vía Avila).....	22	9
Surexpreso	Hendaya (vía Avila).....	21	10,40
Expreso	Barcelona y Zaragoza.....	19,45	9,35
-	Galicia (vía Avila).....	18,50	10,05
-	Andalucía.....	20,20	9
-	Algeciras.....	17,15	10,35
-	Toledo.....	9,15	20,10
-	Badajoz (lunes, miércoles viernes).....	8,40	21,20
Correo	Hendaya (vía Avila).....	22,30	6
-	Galicia (vía Avila).....	19,45	7,45
-	Santander (vía Segovia).....	17,25	8,45
-	Asturias (vía Avila).....	18	8,25
-	Barcelona y Zaragoza.....	21,10	8,35
-	Zaragoza.....	18,30	11,35
-	Andalucía.....	21	7,10
-	Badajoz.....	19	9,25
-	expreso Alicante.....	20,35	7,30
-	expreso Cartagena.....	22,35	8
-	expreso Valencia.....	21,35	8,40
Ligero	Segovia (diario).....	8,10 14,10	20,54
-	Avila (diario).....	9,12 y 16	20,25
Omnibus	Guadalajara .. 10, 16,30	20	21,10
-	Barcelona.....	7,10	20
-	Sigüenza.....	13,20	14,50
Mixto	Hendaya (vía Avila).....	6,40	19,50
-	Galicia y Asturias (vía Segovia).....	10,20	14,20
-	Galicia y Santander (vía Segovia).....	10,20	14,20
-	Alicante, Valencia y Cartagena.....	10,20	18
-	Andalucía y Cuenca.....	7,20	21
-	Alcázar y Cuenca.....	13	14,15
-	Badajoz y Toledo.....	12	17,25
-	Toledo.....	17	14,35
Tranvía	Getafe..... 6,20, 9,45	14,15	19,10
-	Escorial (diario).....	19,15	18,05
-	Pozuelo.....	16,35	18,47
Mensajerías	Segovia.....	20	15,47



## “La Unión Gestora”

### Oficina de Negocios

Asuntos comerciales, de Obras, Propiedades, Fianzas, Administración de fincas, Clases Pasivas, Patentes y marcas, Traspasos, Registros, Expedientes en general y asuntos particulares.

Fuencarral, 36 Teléfono 62-54 M.

## PIELES

UNICA CASA BARATA EN MADRID

Abrigos, Chales, Renards, Chaquetas y toda clase de pieles para confecciones.

## LORENZO SERRANO

COLEGIATA, 2 Y 4, ENTRESUELOS



## EL REY DE LA ELEGANCIA

en la Sastrería de Moda

CORTE ULTRAMODERNO

Se admite género para su confección.

Concepción Jerónima, 10

MADRID



## Fotografía Laurgraff

Montera, 42, planta baja.

Sucursal en Preciados, 16, planta baja.

Magníficas postales desde tres ptas., kilométricos, pasaportes y carnets entregados en el acto.

SE HACEN AMPLIACIONES

SOMBRERERIA MODERNA

Ultimos modelos de sombreros de FIELTRO  
PRECIOS DE FABRICA

Leganitos, 2

SGCB2021



## Tarifa y combinación de líneas de Autobuses de Madrid.

### LINEA A

Callao-Atocha.—Distintivo: Blanco. Plaza Callao Cibeles, 0,10.—Plaza Callao-Atocha, 0,20.—Cibeles-Atocha, 0,10.

### LINEA C

Lista-Rosales.—Distintivo: Verde. Lista-Sol, 0,15.—Independencia-Sol, 0,10.—Independencia-Plaza de España, 0,20.—Independencia-Rosales, 0,25.—Sol-Plaza de España, 0,10.—Sol-Rosales, 0,15.—Plaza de España-Rosales, 0,10.

### LINEA E

Carmen-Moncloa.—Distintivo: Verde gris. Sol-Plaza de España, 0,10. Sol-Moncloa, 0,15 —Plaza de España-Moncloa, 0,10.

### LINEA E 1

Carmen-Galileo.—Distintivo: Gris franja blanca. Sol-Conde de Toreno, 0,10.—Sol-Conde Duque (C) 0,15.—Sol-Galileo, 0,20.—Conde de Toreno-Galileo, 0,15.—Conde Duque-Galileo, 0,10.

### LINEA H 1

Cuatro Caminos-Tetuán. — Distintivo: Rojo y blanco. Cuatro Caminos-Franco Rodríguez, 0,10.—Cuatro Caminos-Tetuán, 0,15.—Franco Rodríguez Tetuán, 0,10.

### LINEA K

Embajadores-Glorieta Bilbao.—Distintivo: Violeta. Embajadores-Atocha, 0,10.—Embajadores-Cibeles, 0,15.—Embajadores-Bilbao, 0,20.—Atocha Cibeles, 0,10.—Atocha-Bilbao, 0,15.—Cibeles-Hortaleza, 0,10.—Hortaleza-Bilbao, 0,10.

### LINEA L

Santa Cruz-Embajadores.—Distintivo: Morado y rojo. Tarifa única, 0,10 cualquier recorrido.

### LINEA P

Santa Cruz-Cuatro Vientos. — Distintivo: Blanco. Santa Cruz-Casa de Claro, 0,35.—Santa Cruz-Cuatro-Vientos, 0,65.—Puente Segovia-Casa Claro, 0,30.—Puente Segovia-Campamento, 0,50.—Puente Segovia-Cuatro-Vientos, 0,60.—Puerta del Angel-Casa de Claro, 0,20.—Puerta del Angel-Campamento, 0,40.—Puerta del Angel-Cuatro Vientos, 0,50.—Casa de Claro-Campamento, 0,20. Casa de Claro-Cuatro Vientos, 0,30.—Campamento-Cuatro-Vientos, 0,10.

### LINEA

Línea Cibeles-Pozuelo. — Distintivo: Blanco. Cibeles-Pozas, 0,25.—Cibeles-Puerta de Hierro, 0,75.—Aravaca, 1,00.—Cibeles-Pozuelo (Estación) 1,20.—Cibeles-Pozuelo (pueblo); 1,25.—Puerta de Hierro-Aravaca, 0,40.—Puerta de Hierro-Pozuelo (Estación), 0,60.—Puerta de Hierro-Pozuelo (pueblo), 0,80.—Aravaca-Pozuelo (Estación), 0,20.—Aravaca-Pozuelo (pueblo), 0,40.

### LINEA R

Plaza Mayor-Puerta del Angel.—(Paseo Extremadura). Plaza Mayor-Puente Segovia, 0,10.—Plaza Mayor-Puerta del Angel, 0,15.—Plaza Mayor Kilómetro núm. 3, 0,20.—Plaza Mayor-Término, 0,25.—Cuesta de la Vega-Puerta del Angel, 0,10. Cuesta de la Vega-Kilómetro 3, 0,15.—Cuesta de la Vega-Término, 0,20.—Esta línea lleva el mismo itinerario que la de Cuatro Vientos.

SI QUIERE MUCHO  
**DINERO**  
POR ALHAJAS MANTONES DE MANILA Y  
PAPELETAS DEL MONTE  
AUNQUE ESTEN EMPENADAS EN CASAS DE PRÉSTAMOS  
EL  
CENTRO DE COMPRA  
Paga el 100 por 100 mas que el que más  
**ESPOZ Y MINA. 3. ENTRESUELO**  
TELÉFONO 35 73 M

## PAVON CAFÉ BAR

El mejor café.

Servicio esmerado.

Precios corrientes.

## BASTONES

Bolsillos y Sombrillas

**VALERO Y MILAN**

39, CARRETAS, 39

**PARAGUAS**

## CASA BUTRAGUEÑO

SALVADOR SANCHEZ

Prado, 7.—Teléfono 50-08

Instalaciones y reparaciones de luz, timbres y teléfonos.

MATERIAL ELÉCTRICO

## FÁBRICA Y ALMACÉN

de pianos, órganos y armoniums

**Ricardo Rodríguez**

VENTAS AL CONTADO Y A PLAZOS

Despacho: Ventura de la Vega, 3

Talleres: Pizarro 19 (Palacio de Chesto)

Teléfono 25-84 M.

## Gran Bar

**EL CAFETAL**

El mejor café y desayunos

Corredera Baja, núm. 4



# A. Rodrigo

SASTRE DE MODA



CASA ESPECIAL EN TRAJES DE ETIQUETA

Mayor, núm. 44. = Madrid.

## VILLA-ROSA

RESTAURANT

El mejor y más típico en su género y el preferido por la buena sociedad.  
SERVICIO PERMANENTE.—PLATO DEL DIA  
SERVICIO A LA CARTA

Visite usted **VILLA-ROSA**

Plaza del Príncipe Alfonso, 17.-Tel.º 23-01 M.

La publicidad lo es todo.  
Sin publicidad, no hay nada.

## Café "La Montaña" Bar

Puerta del Sol, 1 y Alcalá, 2

Café express .- Cocktails  
americanos y Roast-Beef  
a la inglesa.

## "UNIÓN"

CONTRATACION DE FINCAS

OFICINA GENERAL

Director:

AVELINO EGUIA

Pl y Margall, 5, entlo. - MADRID.

FOLLETON

10

DE

"ESPECTACULOS DE MADRID"

## CHAMBERÍ, POR FUENCARRAL

O

El chulo y la pescadilla.

POR

Pedro de Répide

(Continuación.)

bidos de rabeles y zambombas daban su tono de bordón entre el concierto desconcertado y desconcertante.

En aquella exaltación de la felicidad del vivir, acabaron por sentirse ellos también felices. Dieron con sus cuerpos en Santa Cruz, más que por propio impulso, llevados en volandas por la avalancha de las gentes. Y en aquel mercado pueril, la presencia de los niños que requerían figuritas para sus belenes, trajo a la mente de Clara una especie de gran ternura maternal. Luego, como estaba más cerca de ser una chiquilla, deteníase con delectación infantil ante los puestos.

—¡Mira qué Nacimiento!

—¿Te gustaría uno?—la preguntaba Adolfo.

—Para jugar, ¿verdad?

—Natural, como que somos dos criaturitas.

—¡A ver!

—Oye, y en vez de un Nacimiento de esos, ¿no te gustaría uno de los otros?

—¿De cuáles, precioso?

(Continúa en la página 6.)





**TEATRO ESLAVA**

Pasadizo de San Ginés.  
 ¡Teléfono 45-69 M.

No hay función.

**INFANTA ISABEL**

Calle del Barquillo.—Teléf. 38 95 M.  
 Compañía de comedias

A las seis y media y diez y media

**Las de Abel**

¡Gran éxito!

de S. y J. Alvarez Quiutero.

**TEATRO COMICO**

Compañía PRADO-CHICOTE

A las seis y cuarto y diez y cuarto

**Mañanita de San Juan y La real gana**

Y Teatro de Arte Ruso, Coq-d'Or.

**TEATRO ROMEA**

A las seis y media y diez y media  
 Gran programa de varietés y  
**Isabelita Ruiz.**

**TEATRO MARAVILLAS**

A las seis y diez y cuarto  
 Gran programa de cinematógrafo

**Linoleum baratísimo**

Acuchillado y brillo a los pisos,  
 presupuestos gratis. Me encargo  
 de limpieza general de Oficina,  
 Bancos, Teatros, etc.

**Huertas, 15, Bisutería**  
 TELÉFONO 15-15 M.

**TEATRO DEL CISNE**

Próxima Inauguración

**TEATRO DE LA LATINA**

A las seis y media

**El Refazo**

A las diez y media

**La mujer X**

¡Gran éxito!

**TEATRO LARA**

A las seis y cuarto y diez y media

**¡Bendita seas!**

¡Gran éxito!

**TEATRO MARTÍN**

A las siete y media

**La corte de los gatos**

A las diez y media.

**El Ratón y Las mujeres de Lacuesta**

**“COLOMBO” Bar**

**Cruz, 23 ?.....**

**“LA EXPOSICION” de muebles nuevos**

**M. Maldonado**

Variedad y economía.—Fabricación propia.

**Leganitos, 4, toda la casa.—Teléfono 48-95.**



**La primera**

Seis toros de don Esteban Heróles, Saleri II y Gitanillo, Saleri en un día avería sufrida al automóvil que lo condujo.

1.º Negro, de hermosa presencia, más voluntad que arte.

Al segundo puyazo el toro patea un terrón y no hay manera de arrearlo.

Medianamente pareado pasa el toro con un marmolillo, y empieza a luchar con valor, pero nada más, para ser superiormente, que entrega a los puyazos aplausos y salida al tercio.

2.º Negro también y tan guapo el toro, a los dos puyazos nos cae sin pelear a fuerza de acosarle por el quite de Gitanillo en una caída de toro.

Decorosamente transcurre el tercio comienza con dos pases por alto, y se deja una estocada en el lado de la pata mejor que basta. Música de aire.

3.º Como los anteriores es un toro por lo que se le foguea. Gitanillo de buenas, otros tantos lances de ejecución arte y salsa torera y el toro premia con una ovación. Nada de lo que se gana.

Gitanillo empieza la faena con un lidiado. Sigue la faena derrochando valor dar un pase es enganchado y el toro rabioso y señala un buen pinchazo con una estocada hasta la guarnición.

4.º Berrendo en negro, con la carne El primer tercio transcurre entre el mismo. Y el tercero a cargo de Saleri pa una barrera del 1.º, no nos da un poco valiente, se desconfía y ya no hay cuanto iguala le larga un pinchazo cuando chazos más, sin exponer, y un desquite.

5.º De mejor lámina que los otros toros gordo también Persiguiendo a un toro derro del 4 y lo lanza al espacio con una barrera.

Nada que anotar en el primer tercio Saleri toma los palos y al cuarto tercio, frente, y uno de dentro a fuera, de toro. De cómo acabó con su enemigo más hizo bueno a Paquirri!

6.º El mismo disco. Gitanillo que fortuna, que el público aplaude un quite rematado con media vuelta.

Gitanillo empieza la faena con un pase de pecho formidable, y en cuanto se le da prisa y cobra una estocada corta y...

**TEATRO DEL CENTRO.**—Teatro de Pascua. Compañía Rivero. Es interesante «La mala reputación». El jueves 8, primer día de...



**ARÓ**

oy 7 de  
de 1926.



1.157

**ente abono**

ban Hestoqueados por Luis Freg,  
ri en de Márquez que por una  
que puede llegar a tiempo.

ca pres salida arranca una ovación.  
z les una verónica, en la que hay

oro por de carnes, se queda hecho  
era de rera de él, siendo fogueado.  
o pasa de Freg' que se encuentra  
eza la unos cuantos pases dados  
s, para estocada en lo alto, entrando  
ga a la puntillero, oyendo grandes

tan que el anterior, y como su her-  
nos sin enemigo que hace una e  
a p los lados. Anotamos un buen  
aida de.

re el tercio, y en el tercero Saleri  
r altos, y metiéndose rápidamente  
lado dos pases y otra un poquito  
e aire.

es de potencia, pero más manso,  
tanillo de capa y da tres verón-  
ances por detrás, poniendo en la  
a y el valor, que el público le  
ada de banderillas.

na como cambiado que nos pone pá-  
hand el valor que lleva dentro y al  
to y Gitanillo vuelve a la faena  
pinchos cuantos pases más y larga  
ción y vuelta).

'con la carnaza que los ya lidiados  
entre timiento general. El segundo  
rgo de que brinda un señor que ocu-  
s' divi poco, pues Freg que empezó  
no hay telonazos por la cara, y en  
inchiando todo derecho. Dos pin-

un des.

ue los res y de menos carne, pero  
lo a un arranca un tablero del burla-  
acio con era un papel.

rimet

al que medio par, otro medio de  
era, otro. Hay grandes ap ausos

enem más no hablar, ¡con decir que

tanillo los lances con más voluntad

apla ausos que se repiten al hacer

ia ver

de valiente, sobresaliendo uno

cuant que a tiro el animal, arrea de  
corta sin de esta primera de abono.

O. por éxito teatral de la tempo-

River as. Linda comedia graciosa

tación los días tarde y noche

**La Madrileña**  
CHOCOLATES FINOS  
CAFÉS TOSTADOS  
COCO RALLADO FRESCO  
Emilio Bolonio Muñoz (S.A.)  
PLAZA DEL PROGRESO, N.º 13  
TELÉFONO 24-22 M  
MADRID

**DINERO**

por sellos antiguos, paga  
marchísimo.

**Carmen, 4, Peletería.**

**FRONTON JAI-ABAI**

Calle de Alfonso XI.

A las cuatro de la tarde, primero,  
a pala, Orúe y Villaro II contra Zubeldia  
y Elorrio, y segundo, a pala, Arenas y  
Ernúa contra Iraurgi y Pérez.

**TEATRO PARDIÑAS**

A las cinco y media y diez

La película

**Las entrañas de Madrid**  
y gran cuadro flamenco.

**TEATRO FONTABBA**

A las seis y diez y cuarto

**Los celos me están matando**  
¡Gran éxito!

**TEATRO DE LA ZARZUELA**  
CINEMATOGRAFO

A las seis y diez y cuarto

**La bejarana**

**TEATRO FUENCARRAL**

A las seis y cuarto

**El Patio**

A las diez y cuarto  
**Tienen razón las mujeres**

**TEATRO del GENTRO**

Calle de Atocha, 14.—Teléfono 55-79 M.  
Compañía argentina Rivera de Rosas

A las seis y media y diez y cuarto

**La mala reputación**

Éxito inmenso de Enrique de Rosas

**REINA VICTORIA**

Carrera de San Jerónimo, núm. 28.  
Compañía de comedias]  
DÍAZ ARTIGAS

A las seis y media y diez y cuarto

**Rosa de Madrid**  
(Grandioso éxito verdad)

Protagonista: Pepita Díaz de Artigas.

BUTACAS, 5,00 PTAS.

**TEATRO DE NOVEDADES**

A las seis

**Doña Francisquita**  
¡Éxito!

A las diez y media

**La última Carcelera**  
¡Gran éxito!

**TEATRO ALKAZAR**

A las seis y media y diez y media

**Lorenza, la seria**  
¡Éxito colosal!

**TEATRO de la COMEDIA**

A las diez y media

**Soltero y solo en la vida**





—¿Vamos, que en vez de un niño de esos de pastas, estaría mejor uno de verdad?

—¿Ay, sí? ¡Qué gracioso!

Bajaron la Puerta del Sol, y a pie emprendieron la caminata hacia los barrios altos.

Llegaron a casa de Clarita, y, como la primera noche, detuviéronse en el portal.

—¿Pero no ves que aquí hace frío?— dijo el.

Y ella le respondió:

—¡Yo creía que a mi lado no se enfriaba usted! Y es que es usted muy delicadito.

—Ya lo creo. Y por eso necesito que me cuiden.

—¡Pobrecito!

—Si tú fueras otra, no consentirías que al cabo del tiempo, estuviese yo aquí estudiando *pá* sorbete.

—Pues ¿qué querías? ¿Que te llevase en brazo y te diese tefita?

—¡Ojalá!

—Pues, hijo, ¡que Dios te ampare!

—Vamos, mujer, no seas así. ¡Pero *cuidao* que os gusta de hacer padecer a uno! Tan bien como estaríamos allá arriba en tu cuartito. Porque digo yo que necesitarás alguna distracción.

—Déjalo, que no se ganó Zamora en una hora.

—Porque les gustaría pasar el tiempo. Pero a ver tú qué necesidad puedes tener de sufrir. Porque la primera que sufres eres tú.

—¡Una barbaridad! Pasión de ánimo, lo menos.

Y se reía con una risita nerviosa y forzada, al tiempo que le decía adiós con la mano, y se internaba en el sombrío corredor del portal.

—¡Pero, chiquilla, ven acá!

No pudo detenerla. Clara ganó la escalera riendo con estrépito.

(Continuará.)

## AUTOPIANO

Unica agencia de esta marca



## OLIVER

Victoria, 4. - Madrid.

Ventas contado y plazos.

## Casa Adoración

ULTIMAS NOVEDADES DE PARIS Sombreros

para

4, Calle del Prado, 4

señora

Teléfono 45-93

y niña.

## Clemente y García

CAMISERIA Y ROPA BLANCA

Equipos, canastillas, Batas.

Especialidad en blusas.

34, MAYOR, 34

## ¡¡ UN MOMENTO !!

Tome las señas de esta Casa, compre en ella una vez, y será la Papelería donde se surta siempre.

Palacio de la estilográfica

Viuda de Navarro

5, Preciados, 5

TELEF. 303 M.

Casa especializada en artículos para regalos

y

Objetos de escritorio.



¡Esta será la Tipografía de su agrado!



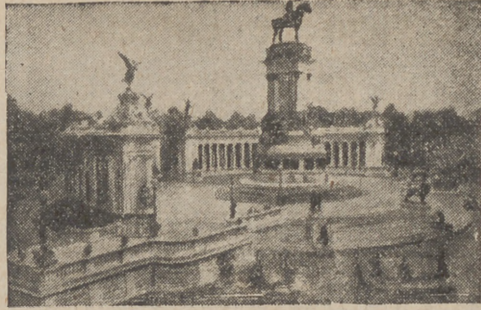
# Casa MERP

PAPELERIA

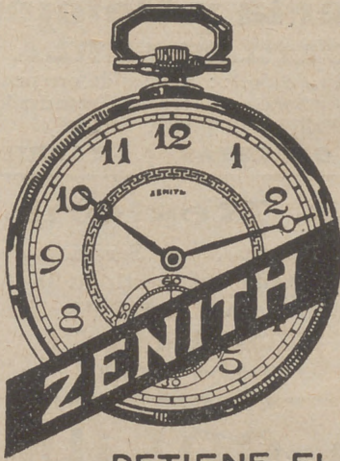
Profesor de stylográficas  
y arreglo de compases.

ECHEGARAY, 7

Teléfono 34-87 M.



# ZENITH



DETIENE EL  
RECORD MUNDIAL  
DE LA EXACTITUD

## Gran taller mecánico en bronce

Proveedor de las mejores entidades y Ministerios

TRABAJOS FINISIMOS EN METALES  
BRONCES ARTISTICOS

El mejor taller mecánico de Madrid

Depositarario exclusivo del acreditado Aparato de desinfección APOLO

TOMAS LÓPEZ

Doctor Mata, núm. 1.-MADRID.

## Tarifa general de la Compañía del Metropolitano Alfonso XIII

Sol-Ventas, 0,10. Sol-Vallecas, 0,15. Sol-Norte, 0,15.

ESTACIONES	C. Caminos	Ríos Rosas	Iglesia	Chamberí	Elbano	Tribunal	Gran Vía	P. del Sal	Progreso	A. Martín	Atocha	M. Pelayo	Pacífico	P. Vallecas	Ventas	M. Becerra	Goya	P. Vergara	Retiro	Banco	Sevilla	Isabel II	S. Domingo	S. Bernardo	Quevedo
C. Caminos	10	10	10	10	10	10	10	10	10	10	10	10	10	10	10	10	10	10	10	10	10	10	10	10	10
Ríos Rosas	10	10	10	10	10	10	10	10	10	10	10	10	10	10	10	10	10	10	10	10	10	10	10	10	10
Iglesia	10	10	10	10	10	10	10	10	10	10	10	10	10	10	10	10	10	10	10	10	10	10	10	10	10
Chamberí	10	10	10	10	10	10	10	10	10	10	10	10	10	10	10	10	10	10	10	10	10	10	10	10	10
Elbano	10	10	10	10	10	10	10	10	10	10	10	10	10	10	10	10	10	10	10	10	10	10	10	10	10
Tribunal	10	10	10	10	10	10	10	10	10	10	10	10	10	10	10	10	10	10	10	10	10	10	10	10	10
Gran Vía	10	10	10	10	10	10	10	10	10	10	10	10	10	10	10	10	10	10	10	10	10	10	10	10	10
P. del Sal	10	10	10	10	10	10	10	10	10	10	10	10	10	10	10	10	10	10	10	10	10	10	10	10	10
Progreso	10	10	10	10	10	10	10	10	10	10	10	10	10	10	10	10	10	10	10	10	10	10	10	10	10
A. Martín	10	10	10	10	10	10	10	10	10	10	10	10	10	10	10	10	10	10	10	10	10	10	10	10	10
Atocha	10	10	10	10	10	10	10	10	10	10	10	10	10	10	10	10	10	10	10	10	10	10	10	10	10
M. Pelayo	10	10	10	10	10	10	10	10	10	10	10	10	10	10	10	10	10	10	10	10	10	10	10	10	10
Pacífico	10	10	10	10	10	10	10	10	10	10	10	10	10	10	10	10	10	10	10	10	10	10	10	10	10
P. Vallecas	10	10	10	10	10	10	10	10	10	10	10	10	10	10	10	10	10	10	10	10	10	10	10	10	10
Ventas	10	10	10	10	10	10	10	10	10	10	10	10	10	10	10	10	10	10	10	10	10	10	10	10	10
M. Becerra	10	10	10	10	10	10	10	10	10	10	10	10	10	10	10	10	10	10	10	10	10	10	10	10	10
Goya	10	10	10	10	10	10	10	10	10	10	10	10	10	10	10	10	10	10	10	10	10	10	10	10	10
P. Vergara	10	10	10	10	10	10	10	10	10	10	10	10	10	10	10	10	10	10	10	10	10	10	10	10	10
Retiro	10	10	10	10	10	10	10	10	10	10	10	10	10	10	10	10	10	10	10	10	10	10	10	10	10
Banco	10	10	10	10	10	10	10	10	10	10	10	10	10	10	10	10	10	10	10	10	10	10	10	10	10
Sevilla	10	10	10	10	10	10	10	10	10	10	10	10	10	10	10	10	10	10	10	10	10	10	10	10	10
Isabel II	10	10	10	10	10	10	10	10	10	10	10	10	10	10	10	10	10	10	10	10	10	10	10	10	10
Santo Domingo	10	10	10	10	10	10	10	10	10	10	10	10	10	10	10	10	10	10	10	10	10	10	10	10	10
Noviciado	10	10	10	10	10	10	10	10	10	10	10	10	10	10	10	10	10	10	10	10	10	10	10	10	10
San Bernardo	10	10	10	10	10	10	10	10	10	10	10	10	10	10	10	10	10	10	10	10	10	10	10	10	10
Quevedo	10	10	10	10	10	10	10	10	10	10	10	10	10	10	10	10	10	10	10	10	10	10	10	10	10

# ZARDAIN

SASTRE DIPLOMADO

¡Señoras! ¡Caballeros! Trajes de etiqueta y sport

Precios sin competencia por su reciente instalación.

Trajes de rico estambre, desde 100 pesetas.

Orellana, 9, bajo izqda.

(Antes Infantas, 42.)





# Servicio de Correos.

## Central de Correos (Plaza de Castelar) Estafetas urbanas.

Núm. 1 Jorge Juan, 20 y 22. 2 General Zabala, 14 (Prosperidad).—3 Santa Engracia, 155.—4 Florida, 7.—5 Carrera de San Francisco, 17.—6 General Oráa, 8. 7 Santa Isabel, (esquina a Drumen).—8 Ronda Conde Duque, 11.—9 Hermosilla, 89.—10 Fuencarral, 138.—11 Paseo de Extremadura, 23. 12 Carretas, 10.—13 Lozano, 14 (Gulndalera).—14 Montalbán 1 (Central).

## Servicio de Tranvías.

Sífilos de recogida: Estación del Norte.—Atocha (puerta y glorieta).—Plaza de Castelar.—Puerta del Sol (frente a Gobernación y esquina a Carretas).—Nicolás María Rivero (esquina a San Jerónimo).—Plaza de la Independencia.—Claudio Coello (esquina a Alcalá).—Red de San Luis.—Princesa (cruce con Marqués de Urquijo).—Plaza Mayor.—Cuatro Caminos y Ventas del Espíritu Santo. Horas: de 8 a 12 y media mañana y de 3 a 8 y media tarde.

## Estación del Norte.

Horas de recogida: De las 16 a las 21,30  
Cartas.—Cinco minutos antes de la salida de los trenes.  
Impresos.—Desde las 16 hasta las 18.  
Certificados y Valores.—Correo de Galicia, hasta las 16,40.—Correo de Santander, 17.—Correo de Asturias, 17,40. Expres de Irún, 21,00.—Correo de Irún, 21,30.—Mixtos de Galicia, Asturias y Santander, 21,00.  
Horas de recogida de las cartas. Galicia, a las 15,40 Asturias y Santander, 16,40.—Aragón y Cataluña, 17,05.—Tajo (Cáceres) y Extremadura, 17,55.—Alicante y Murcia, 17,55.—Valencia, 19,10.—Andalucía, 19,30.—Norte y Extranjero, 21,00.

Cartas certificadas.—De 9 de la mañana a 12 de la noche. Para que salgan en los correos del día, precisa certificar dos horas antes de la salida de los trenes correos. En otro caso, utilícense las Estafetas de alcance de las estaciones del Norte y Mediodía. Para el extranjero de 9 a 5 y de 7 a 12 de la noche.

Valores declarados.—De 10 de la mañana a las 17,30, a excepción de Galicia, Asturias y Santander, a las 15,00. Aragón y Cataluña, a las 16,30.—Andalucía y Norte, a las 18.—Caja de 11 a 17.—Domingos, de 11 a 13.

Impresos certificados. (Por la calle de Montalbán, en el Paseo, a la izquierda).—Líneas de Galicia, Asturias, Santander, Segovia y Salamanca, de 10 a 13,50.—Líneas de Aragón, Extremadura, Tajo, Mediterráneo y Cuenca, de 10 a 14,50. a Líneas de Andalucía, Norte, Almorox y Colmenar, de 10 a 15,50.—Estas horas son para el público que imponga de 1 a 3 certificados. Siendo más de 3, precisa relación por duplicado y sólo de 10 a 13,00, para el extranjero de 9 a 12.

Lista de Correos.—De 9 mañana a 6 tarde.

## Estación del Mediodía.

Horas de servicio: De las 16,30 a las 21,30.

Cartas.—Hasta diez minutos antes de la salida de los trenes.

Periódicos e impresos.—Cuenca, hasta las 16,40.—Aragón, hasta las 17,30.—Demás líneas, hasta las 18.

Certificados y valores.—Cuenca, hasta las 16,40.—Aragón (expres), 17,50.—Aragón (correo), 17,45.—Extremadura, 18,10.—Andalucía (expres), 19,30.—Alicante y Cartagena, 19,45.—Andalucía (correo), 20,10.—Valencia (expres), 20,45.



## Joyería y Relojería

**CARLOS PERLA**

Alhajas de ocasión. :: Relojes de oro pequeños para señora, a 50 pesetas. Garantizados.

OBJETOS PARA REGALO

4, CARRETAS, 4.—MADRID

## La Regional

Vinos finos de mesa. -:- Servicio a domicilio.

Acreditado vermouth A. D. A.

y blanco LA PALMA (Huelva).

1, Los Madrazo, 1.

Teléfono 36-63 M.

## LA CORUÑA

**MARTÍN NAVAZO**

Vinos, restaurant, cervezas, licores de todas las marcas, mariscos del día, aperitivos y bocadillos

La Peña más clásica de Madrid.

4, ALCALA, 4

EXIGID EN VUESTRAS MEDIAS Y CALZETINES LA MARCA

# SUDON

Garantía de su resultado y economía.

PARA COLCHONES Y LANAS

**SEVERO, «EL REY DE LA LANA»**

Precios especiales para hoteles, casas de huéspedes y entidades grandes.

Galle de Santa Ana, 4, Lanería.

RELOJERÍA

DE

**MANUEL ALVAREZ**

Compra y venta de relojes de todas clases, antiguos y modernos.

6, CALLE DEL PRADO, 6.—Teléfono 45-93 M.



Angel



Creaciones en  
Calzado de Lujos

RELATORES 5  
TELEFONO 4165 M  
MADRID



# EL ENCANTO DEL HOGAR



“Dandy” A. E. G.

GARANTIZA BRILLO ESPEJO

“Vampiro” A. E. G.

LIMPIA TODO SIN TRABAJO ALGUNO

SOLICITE USTED DEMOSTRACIONES GRATUITAS, AL

21-65 H.

A. E. G.

Gran Vía, 7



MATERIAL

para T. S. H.

Telefunken. -- Berlín.

Aparatos de 3, 2, y 1 lámpara en circuitos reflex con todos los adelantos técnicos—Aparatos detectores—Auriculares—Altavoces.

Lámparas de diferentes características.

Detalles de toda clase facilita el Representante exclusivo para España y Portugal

**A. E. G. Ibérica de Electricidad, S. A., Paseo de Recoletos, 17.-Madrid**

y sus oficinas en Barcelona, Bilbao, Gijón, Sevilla, Valencia, Granada, Valladolid y Zaragoza.