

Tercer año de publicación no interrumpida.

Espectáculos de Madrid

REVISTA DIARIA
Edición 30.000 ejemplares



© OFICINAS
CONDE ROMANONES, 2
ESQ. A CONCEPCIÓN JERÓNIMA

Reparto Gratis



Unión Musical Española

Carrera de San Jerónimo, 30 (edificio propiedad) y Preclados, 5.
Autopianos, Pianos, Armoniums, Instrumentos accesorios
Rollos Diana. Música Española y Extranjera.
Autopianos de Alquiler.
Casa la más surtida y más barata de España.

Perce Durán

ESPECTACULOS DE MADRID



Distribución de nuestra Revista diaria: Todos los días de 12 a 1 y media, en los Casinos de Madrid, Bellas Artes, Gran Peña; en los Hoteles Palace, Ritz, París, Inglés, Reina Victoria, Regina y Sud-Americano.—De tres a cuatro y media de la tarde en los siguientes Cafés y de esta forma: *Martes, jueves y sábados*, Cafés Oriental, Levante, Puerto Rico, Universal Colonial y Madrid; *Miércoles, viernes y domingos*, Cafés Fornos Palace Lion d'Or, Maison Dorée, Granja Henar, Savola y Norte. Diariamente se reparte también en el Restaurant Oro del Rhin, Plaza Santa Ana, 10, y en los Bares Villa-Rosa, Plaza Santa Ana, 17, «Madrid Sevilla» y en Echegaray, 21. Lo que avisamos a los señores anunciantes para que lo comprueben.

Para toda clase de anuncios y propaganda diríjase a su oficina provisional, CONDE ROMANONES, 2, (esquina Coepn. Jordánima).

ODEON

Máquinas y Discos

El mejor y más artístico repertorio



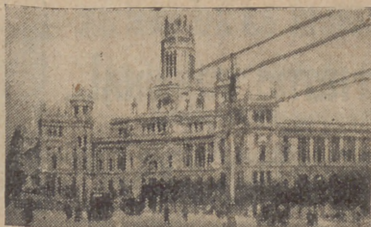
PLAZOS Y CONTADO

Agencia en Madrid:

Preciados, 1 y Peligros, 14 y 16

Horario de trenes.-Salida de Madrid

Rápido Hendaya a Bilbao (vía Segovia)...	9
— Lisboa, domingos, martes jueves.	22
— Santander y Asturias (vía Avila).	8,45
— Barcelona.....	9,30
— Alicante, Valencia y Cartagena, (lunes, miércoles y viernes)...	9,30
— Andalucía.....	10
Segundo rápido Hendaya (vía Segovia) .	9,40
Surexpreso Hendaya (vía Avila).....	21
Primer expreso Hendaya (vía Avila)....	21,30
Segundo expreso Hendaya (vía Avila)...	22
Expreso Barcelona y Zaragoza.....	19,40
— Coruña y Vigo (vía Avila).....	18,50
— Santander (vía Segovia).....	20,35
— Andalucía.....	20,20
— Algeciras.....	17,15
— Toledo.....	8,05
Correo Hendaya (vía Avila).....	22,30
— Galicia (vía Avila).....	19,45
— Santander (vía Segovia).....	17,25
— Asturias (vía Avila).....	18
— Barcelona y Zaragoza.....	21,10
— Zaragoza.....	18,30
— Valencia de Alcántara.....	19,20
— Andalucía.....	21
— Almorox.....	20
— Colmenar de Oreja y Anguix....	19
— expreso Alicante.....	20,35
— expreso Valencia.....	21,35
— expreso Cartagena.....	22,35
Ligero Segovia (a diario).....	8,10 y 19,03
— Segovia (festivos).....	6,15
— Espinar (diario).....	16
— Avila (a diario).....	9,12 y 16
Omnibus Guadalajara.....	10, 16,30 y 20
— Barcelona.....	7,10
— Sigüenza.....	13,20
Mixto Hendaya (vía Avila).....	6,40
— Galicia, Asturias, Santader (vía Se- govia).....	20
— Galicia (vía Segovia).....	10,20
— Alicante, Valencia y Cartagena...	10,20
— Andalucía y Cuenca..	7,20
— Alcázar.....	13
— Aranjuez y Cuenca.....	17,30
— Badajoz y Toledo.....	12
— Toledo (no festivos).....	17
— Toledo (días festivos).....	21,15
— Plasencia y Cáceres.....	7,58
Tranvía Getafe.....	6,20, 9,20, 14,15 y 20,45
— Escorial (diario).....	13,10 y 19,15
— Escorial (festivos).....	7,35 y 9,55
— Pozuelo.....	16,35, 20,15 y 22,15
— Cercedilla (diario).....	13,10
— Cercedilla (festivos).....	7,35 y 9,55
— Villalba (sábados).....	18,05



BASTONES

Bolsillos y Sombrillas

VALERO Y MILAN

39, CARRETAS, 39

PARAGUAS

Clemente y García

CAMISERIA Y ROPA BLANCA

Equipos, canastillas, Batas.

Especialidad en blusas.

34, MAYOR, 34



FÁBRICA Y ALMACÉN

de pianos, órganos y armoniums

Ricardo Rodríguez

VENTAS AL CONTADO Y A PLAZOS

Despacho: Ventura de la Vega, 3

Talleres: Pizarro 19 (Palacio de Cheste)

Teléfono 25-84 M.

Fotografía Laurgraff

Montera, 42, planta baja.

Sucursal en Preciados, 16, planta baja.

Magníficas postales a precios increíbles, kilo-
métricos, pasaportes y carnets muy rápido.

SE HACEN AMPLIACIONES

MODERNA

Ultimos modelos de sombreros de FIELTRO

PRECIOS DE FABRICA

Leganitos, 2

SGCB2021



PELETERIA

A. Moratilla

FUENCARRAL 105, 1º METRO TRIBUNAL

ULTIMOS MODELOS

TELEFONO 973

CAFE TOSTADO
MAROA

EL CAFETO

Fuencarral, 33
Pídase en Ultramarinos

HERNÁN CORTÉS, 7-ALMACÉN

LA CORUÑA
MARTÍN NAVAZO

Vinos, restaurant, cervezas, licores de todas las marcas, mariscos del día, aperitivos y bocadillos.

La peña más clásica de Madrid.

4, ALCALÁ, 4

AUTOPIANO

Pianos automáticos de las afamadas marcas

"STERLING," "DECKER,"

Ventas a plazos y al contado.

Gran repertorio de rollos.

DEPARTAMENTO DE MUSICA IMPRESA

Oliver. - Victoria, 4.

El Río de Oro

GRANDES ALMACENES DE TEJIDOS

CORREDERA ALTA, 29 Y VELARDE, 1 (Próximo Metro Tribunal)

Soy el rey de los edredones, colchas, mantas y juegos de cama. La casa que más barato vende entre las de su clase.

GRAN SURTIDO EN ALFOMBRAS Y TAPICES
ESTILOS TURCOS Y RENACIMIENTO
EN TODOS TAMAÑOS.

29, CORREDERA ALTA, 29

VILLA-ROSA

RESTAURANT

El mejor y más típico en su género y el preferido por la buena sociedad.

SERVICIO PERMANENTE.—PLATO DEL DÍA
SERVICIO A LA CARTA

Visite usted **VILLA-ROSA**

Plaza del Príncipe Alfonso, 17.-Tel.º 23-01 M.

EL REY DE LA ELEGANCIA

en la Sastrería de Moda

CORTE ULTRAMODERNO

Se admite género para su confección.

Concepción Jerónima, 10

MADRID

FOLLETON

1

DE

"ESPECTACULOS DE MADRID"

LOS CLÁSICOS

ANÉCDOTAS HISTÓRICAS

Cervantes y Avellaneda

En Toledo, por los años 1614, y en una habitación de pobre apariencia, se veía una cama, varias sillas, un chambergo con pluma colgado en la pared, un mosquete y una daga. Al lado de estos atributos, que más revelaban la pobreza que el bienestar, había un hombre de crecida cabellera, de espesos mostachos, flaco, con el semblante contraído por los sufrimientos, sentado delante de una mesa cubierta de cartas, papeles impresos y algunos libros de mezquina encuadernación. Este misterioso personaje era don Miguel de Cervantes Saavedra, a la sazón pagador de los víveres del ejército de Felipe III, merced a la protección de Fernando de Castro, conde de Lemos, que le había proporcionado esta ocupación, más espinosa que lucrativa; con efecto, semejante empleo solamente contribuía a que no se muriera de hambre.

Pero el autor de *Don Quijote*, no pensaba más que en su libro, considerándose en este momento el más feliz de los mortales. Tenía a la vista cinco traducciones de todos los idiomas de Europa,

(Continúa en la página 6.)





TEATRO ESLAVA

¡Pasadizo de San Ginés.
Teléfono 43-69 M.
Compañía de CATALINA BARCENA

A las seis

La cruz de Pepita

Fin de fiesta PEPE MEDINA.

Noche no hay función.

INFANTA ISABEL

Calle del Barquillo.—Teléf. 38 95 M.
Compañía de comedias

A las seis y media.

El Tío Morris

A las diez y media

Los Trucos

¡Gran éxito!

CIRCO DE PRICE

Plaza del Rey, 8.—Teléfono 21 81 M.
Compañía de Circo Ecuestre.
Directores: Sánchez Rexach y Perezoff.

A las seis, matinee infantil con regalo
de juguetes

A las diez y cuarto

Grandiosa función por la compañía
de circo ecuestre. Éxito enorme de
SMERLAF con sus cerdos «abios. Las
ocho Leofaris y de los originales clones
VICENT y NINO.

TEATRO de la COMEDIA

A las cinco y media.

El sonámbulo

Noche no hay función.

INFANTA BEATRIZ

A las seis y cuarto

El corazón manda

Noche no hay función

Año
IV

binoleun baratísimo

Acuchillado y brillo a los pisos,
presupuestos gratis. Me encargo
de limpieza general de Oficinas,
Bancos, Teatros, etc.

Huertas, 15, Bisutería

TELÉFONO 15-15 M.

TEATRO DE NOVEDADES

A las cinco y media

El señor Pepe el templo ó La mancha de la mora

Noche no hay función.

REINA VICTORIA

A las seis

Clara Luna
ESTRENO

Noche no hay función.

TEATRO DE LA ZARZUELA

A las seis

La Calesera

Noche no hay función.

TRIANA

NUEVA TRINIDAD, 12 (Entre el teatro
del Centro y plaza del Progreso)
De seis a ocho y de diez a la madrugada
Los colosos del canto jondo

El Faro, Bernardo el de los Lobitos, El
Cuchilero de Málaga y la Antequerana.

Francisco Millet y Marcelo Molina.
(Toqueos)

La mejor manzanilla y los mejores cantores,
en el Bar TRIANA.

HIPOTECAS

primeras y segundas a corto y largo plazo, interés legal,
colocación de capitales bien garantizados.

“LA UNION GESTORA”

Director: Sr. DIAZ-OTERO

FUENCARRAL, 36, 1.º—Teléf. 62-54 M.

ESPECTACULOS

Espectáculos

Esta popular Revista sale
jueves 24, en los sitios

MAÑANA: DE DOCE Y MEDIA
Palace Hotel, Hotel Ritz, Hotel P
Regina, Hotel Reina Victoria, Ca
lo de Bellas Artes,

TARDE: DE CUATRO CUATRO
Café Oriental (suntuoso y gran
dioso café), Puerto Rico (los
de la moda) y Colón (su)

También se reparte en los salones

Villa-Rosa y Ma

(Echevarría)

De Teat

Hoy jueves por primera vez
aplaudidísima zarzuela en los
Sres. Paradas y Jimenez, m
Brú y Luna, cuyo éxito aumenta
dísimos por su magistral interpret
y Ramón Peña.

CAL
LA IME
LOS MEJORES DI

Para hoy 24 de
Diciembre 1925.

de Madrid

Revista se distribuye hoy
en los sitios siguientes:

DE MEDIA A UNA

Ritz, Hotel París, Hotel Inglés, Hotel
Victoria, Casino de Madrid y Círculo
de las Artes, Gran Peña.

DE CUATRO Y MEDIA

oso (elegante café), Levante (gran-
rico colosal café), Universal (café
Colombiano) (superiorísimo café).

en los salones

Madrid - Sevilla

(Cheeray, 21)

Teatros

PRON

primera vez en función de tarde, la
la estos actos «Las Espigas», de
y Jimenez, música de los maestros
to adaptada a diario y son aplaudida
interpretación, Rosario Leonis

LADOS

ERIAL

DE ESPAÑA

propaganda

MAZAPAN LEGÍTIMO DE TOLEDO

de la casa de Hijo de F. Martínez

Venta exclusiva en Madrid:

Plaza del Progreso, 13

Chocolates y cafés "LA MADRILEÑA"

TELEFONO 24-22 M.

Núm.
1.068

TEATRO COMICO

Compañía PRADO-CHICOTE

A las seis y media.

La niña Pera

Noche no hay función.

TEATRO REY ALFONSO

COMPANIA REVISTAS

A las seis y diez y media

¡Oh la interviú y La novia del artista

TEATRO DE MARAVILLAS

A las seis y diez y media

Vestir al desnudo

¡Gran éxito!

TEATRO DE LA PRINCESA

A las seis

La pasión ciega

A las diez y media

La condesa María

DINERO

por sellos antiguos, paga
muchísimo.

Carmen, 4, Peletería.

TEATRO del GENTRO

Calle de Atocha, 14.—Teléfono 55-79 M.

Compañía dramática de ENRIQUE
BORRAS

A las seis y media

El bandido de la sierra

(Reposición)

Noche no hay función.

Butacas, 3 pesetas.

TEATRO APOLO

Calle de Alcalá, 49.—Teléfono 480 M.

Compañía de zarzuela
Director artístico: MARIO VICTORIA

A las seis

El rey que rabió

Noche no hay función.

TEATRO PAVON

Calle de Embajadores.—Teléf. 64-87 M.

Compañía de zarzuela LUNA-PEÑA

A las seis y media

Las Espigas

(Grandioso éxito verdad)

Noche no hay función.

FRONTON JAI-ALAI

Calle de Alfonso XI.

Teléfono

A las cuatro de la tarde, primero,
a remonte, Ochotorena y Echániz con-
tra Jurico y Alberdi, y segundo, a pala,
hermanos Gallarta II y I contra Badiola
y Jáuregui.

SOMBREROS DE SEÑORA

Les Galeries Parisiennes
Agustín Abad y C.^{la}

MONTERA, 31 - TELÉF. 42-63 M.

SIEMPRE NOVEDADES

Fundada el 21 de Noviembre de 1922.

SGCB2021

y saboreaba con placer treinta cartas, en las cuales los escritores más ilustres de Alemania, de Italia y de Francia le colocaban a la altura de Homero, de Virgilio y de Ovidio.

Olvidando que tiritaba de frío, y aún no se había desayunado, se embozó orgulosamente en su mugrienta capa, puso su brazo impotente sobre la empuñadura de la espada de Lepanto, y comenzó a dar continuados paseos por la habitación como si marchara a la cima del Parnaso.

En este momento entró una mujer, bella, pero triste por los pesares, ostentando una rica y desordenada cabellera, ciñendo un collar de perlas de escaso valor y vistiendo un modesto traje de lana.

—¡Catalina! exclamó el poeta embriagado de gozo; mira, querida esposa, lo que tengo sobre mi mesa.

Y la indicó su noble botín de libros y mensajes.

—¿Y eso te envanece?—respondió Catalina enjugándose las lágrimas; brillantes, parabienes... Aún te quedan que repasar estas tres cartas que acabo de recibir.

Y entregó las tres cartas a su marido. La primera era de su editor de Madrid, en la que le anunciaba que no compraban ya a *Don Quijote* más que para mofarse de él, y, por lo tanto, le reclamaba dos mil reales que le había dado por la obra, o de lo contrario cerraría la librería.

—¡Ingrata patria mía!—exclamó Cervantes dejándose caer en una silla con las mortales angustias del abatimiento. Traducido y admirado en toda Europa, y desconocido... y despreciado en mi país. ¿Es esta la recompensa que me dan

(Continuará.)

¡¡Camisas, Corbatas!!

Imposible mejorar nuestro surtido y precios.

EL FÉNIX
Mayor, 37.—MADRID



JOYERÍA Y RELOJERÍA
CARLOS PERLA

Alhajas de ocasión. :: Relojes de oro pequeños para señora, a 50 pesetas. Garantizados. OBJETOS PARA REGALO

4, CARRETAS, 4.—MADRID



EL FÉNIX

Café torrefacto

de aroma concentrado.

Exportación a provincias.

Depósito: PLAZA DE HERRADORES, 4

Despacho regulador de azúcar. Elaboración diaria.

PIELES

UNICA CASA BARATA EN MADRID

Abrigos, Chales, Renards, Chaquetas y toda clase de pieles para confecciones.

LORENZO SERRANO

COLEGIATA, 2 Y 4, ENTRESUELOS

¡¡UN MOMENTO!!

Tome las señas de esta Casa, compre en ella una vez, y será la Papelería donde se surta siempre.

Viuda de Navarro

5, Preciados, 5

TELÉF 303 M.

Almacén de papel

y

Objetos de escritorio.



¡Esta será la Tipografía de su agrado!

La Cómica

Agencia de toda clase de billetes

PARA TOROS, TEATROS
Y ESPECTACULOS PUBLICOS

Carretas, 47 y Victoria, 3

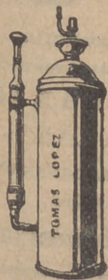
Teléf.° 39-01 M.

Teléf.° 12-75 M.

ZENITH



DETIENE EL
RECORD MUNDIAL
DE LA EXACTITUD



Aparato para desinfección APOLO

Lo más práctico, lo más económico, lo más elegante.

Pulveriza y lanza un chorro a ocho metros de altura.

Desinfección de habitaciones, árboles y plantas.

Patente 69816. — MADRID

TOMAS LÓPEZ
DOCTOR MATA, 1



“Los pollos bien y las señoritas chic”

se visten con

ZARDAIN

Sastre hoy de moda entre elegantes que distinguen.

ADMITE GENEROS. PRECIOS BARATISIMOS comparados con la bondad de sus trabajos.

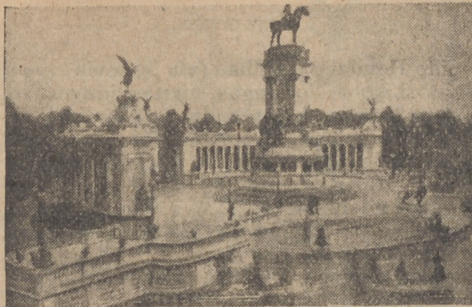
Infantas, núm. 42, 3.º

(Hay ascensor.)

Esta casa no tiene ninguna relacion comercial con la tienda de confecciones del mismo número.



MONUMENTO ALFONSO XII



Tarifa general de la Compañía del Metropolitano Alfonso XIII

ESTACIONES	C. Caminos	Ríos Rosas	Iglesia	Chamberí	Bilbao	Tribunal	Gran Vía	Sol	Progreso	Antón Martín	Atocha	M. Pelayo	P. Valdecañas	Ventas	M. Beceerra	Goya	P. Vergara	Retiro	Banco España	Sevilla	Isabel II	Santo Domingo	Noviciado	San Bernardo	Quevedo
C. Caminos	10	10	10	10	10	10	10	10	10	10	10	10	10	10	10	10	10	10	10	10	10	10	10	10	10
Ríos Rosas	10	10	10	10	10	10	10	10	10	10	10	10	10	10	10	10	10	10	10	10	10	10	10	10	10
Iglesia	10	10	10	10	10	10	10	10	10	10	10	10	10	10	10	10	10	10	10	10	10	10	10	10	10
Chamberí	10	10	10	10	10	10	10	10	10	10	10	10	10	10	10	10	10	10	10	10	10	10	10	10	10
Bilbao	10	10	10	10	10	10	10	10	10	10	10	10	10	10	10	10	10	10	10	10	10	10	10	10	10
Tribunal	10	10	10	10	10	10	10	10	10	10	10	10	10	10	10	10	10	10	10	10	10	10	10	10	10
Gran Vía	10	10	10	10	10	10	10	10	10	10	10	10	10	10	10	10	10	10	10	10	10	10	10	10	10
Sol	10	10	10	10	10	10	10	10	10	10	10	10	10	10	10	10	10	10	10	10	10	10	10	10	10
Progreso	10	10	10	10	10	10	10	10	10	10	10	10	10	10	10	10	10	10	10	10	10	10	10	10	10
Antón Martín	10	10	10	10	10	10	10	10	10	10	10	10	10	10	10	10	10	10	10	10	10	10	10	10	10
Atocha	10	10	10	10	10	10	10	10	10	10	10	10	10	10	10	10	10	10	10	10	10	10	10	10	10
M. Pelayo	10	10	10	10	10	10	10	10	10	10	10	10	10	10	10	10	10	10	10	10	10	10	10	10	10
P. Valdecañas	10	10	10	10	10	10	10	10	10	10	10	10	10	10	10	10	10	10	10	10	10	10	10	10	10
Ventas	10	10	10	10	10	10	10	10	10	10	10	10	10	10	10	10	10	10	10	10	10	10	10	10	10
M. Beceerra	10	10	10	10	10	10	10	10	10	10	10	10	10	10	10	10	10	10	10	10	10	10	10	10	10
Goya	10	10	10	10	10	10	10	10	10	10	10	10	10	10	10	10	10	10	10	10	10	10	10	10	10
P. Vergara	10	10	10	10	10	10	10	10	10	10	10	10	10	10	10	10	10	10	10	10	10	10	10	10	10
Retiro	10	10	10	10	10	10	10	10	10	10	10	10	10	10	10	10	10	10	10	10	10	10	10	10	10
Banco España	10	10	10	10	10	10	10	10	10	10	10	10	10	10	10	10	10	10	10	10	10	10	10	10	10
Sevilla	10	10	10	10	10	10	10	10	10	10	10	10	10	10	10	10	10	10	10	10	10	10	10	10	10
Isabel II	10	10	10	10	10	10	10	10	10	10	10	10	10	10	10	10	10	10	10	10	10	10	10	10	10
Santo Domingo	10	10	10	10	10	10	10	10	10	10	10	10	10	10	10	10	10	10	10	10	10	10	10	10	10
Noviciado	10	10	10	10	10	10	10	10	10	10	10	10	10	10	10	10	10	10	10	10	10	10	10	10	10
San Bernardo	10	10	10	10	10	10	10	10	10	10	10	10	10	10	10	10	10	10	10	10	10	10	10	10	10
Quevedo	10	10	10	10	10	10	10	10	10	10	10	10	10	10	10	10	10	10	10	10	10	10	10	10	10

Horario de trenes.-Llegada a Madrid

Rápido Hendaya y Bilbao (vía Segovia)..	21,10
— Lisboa, domingos, martes, jueves	9,01
— Asturias y Santander (vía Avila).	22,20
— Barcelona.....	22,45
— Alicante, Valencia y Cartagena (martes, jueves y sábados)....	22
— Andalucía.....	21,30
Segundo rápido Hendaya (vía Segovia)..	22,37
Expreso Hendaya (vía Avila).....	7
Segundo expreso Hendaya (vía Avila)...	9
Surexpreso Hendaya (vía Avila).....	9,45
Expreso Barcelona y Zaragoza.....	9,35
— Galicia (vía Avila).....	10,05
— Santander (vía Segovia).....	10,23
— Andalucía.....	9
— Algeciras.....	10,35
— Toledo.....	19,50
Correo Hendaya (vía Avila).....	6
— Galicia (vía Avila).....	7,45
— Santander (vía Segovia).....	8,45
— Asturias (vía Avila).....	8,25
— Barcelona y Zaragoza.....	8,35
— Zaragoza.....	11,35
— Valencia de Alcántara.....	8,20
— Andalucía.....	7,10
— Almorox.....	8,30
— Anguix y Colmenar de Oreja.....	9,30
— expreso Alicante.....	7,30
— expreso Cartagena.....	8
— expreso Valencia.....	8,40
Ligero Segovia (diario).....	12,03 y 20,54
— Segovia (domingos).....	23,45
— Avila (diario).....	11,42 y 20,25
— Avila (festivos).....	20,14
Omnibus Guadalajara.....	8,20, 17,40 y 21,10
— Barcelona.....	20
— Sigüenza.....	14,50
Mixto Hendaya (vía Avila).....	19,50
— Galicia y Asturias (vía Segovia)...	14,20
— Galicia y Santander (vía Segovia)...	6,40
— Alicante, Valencia y Cartagena...	18
— Andalucía y Cuenca.....	21
— Alcázar y Cuenca.....	14,15
— Badajoz y Toledo.....	17,25
— Toledo.....	14,35
— Aranjuez.....	8,20
— Aranjuez (festivos).....	20,42
— Plasencia y Cáceres.....	19,45
Tranvía Getafe.....	7,45 y 13,15
— Escorial (diario).....	9,24 y 18,05
— Escorial (festivos).....	21,35
— Pozuelo.....	8,10 y 18,47
— Cercedilla (diario).....	18,05
— Cercedilla (festivos).....	20,05 y 21,54
— Espinar (diario).....	9,27

Emilia Labarta

Encajes, mantones antiguos, joyería, platería.

Preios reducidos.

2, Plaza de Pontejos, 2.

Teléfono 42-72 M.

La Regional

Vinos finos de mesa. -:- Servicio a domicilio.

Acreditado vermouth A. D. A.

y blanco LA PALMA (Huelva).

1, los Madrazo, 1.

Teléfono 36-63 M.

Casa Adoración

ULTIMAS NOVEDADES DE PARIS Sombreros

para
señora
y niña.

4, Calle del Prado, 4.

Teléfono 45-93

La casa del fumador

Para comprar artículos de fumar no dejen de visitar esta casa. La primera en España en máquinas de hacer pitillos y tubos emboquillados.

Artículos de piel, viaje y juguetes.

Los mejores modelos en bolsillos de señora.

PRECIADOS, 5

EXIGID EN VUESTRAS MEDIAS Y CALCETINES LA MARCA

SUDON

Garantía de su resultado y economía.

PARA COLCHONES Y LANAS

SEVERO, «EL REY DE LA LANA»

Precios especiales para hoteles, casas de huéspedes y entidades grandes.

Calle de Santa Ana, 4, Lanería.

RELOJERIA

DE

MANUEL ALVAREZ

Compra y venta de relojes de todas clases. Antiguos y modernos

6, CALLE DEL PRADO, 6.—Teléfono 45-93 M.

“EL CISNE”



NUM. 44.708

FABRICA DE IMPERMEABLES

Impermeables señora y caballero desde 40 pesetas.

Idem Trincheras, tres telas, 100 pesetas.

FELIX RIESCO

Plaza del Progreso, 3, principal.—MADRID

Tip. Mora-Zaballos. C. de S. Francisco, 9.—MADRID

SGCB2021

Angel

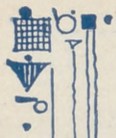


Creaciones en
Calzado de Sujos

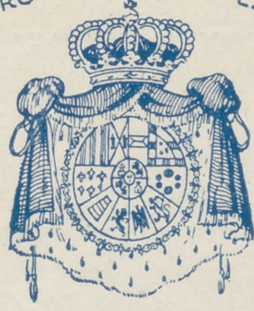
RELADORES 5

TELEFONO 4165 M

MADRID



PROVEEDORES DE LA



REAL CASA



Peletería Francesca

Vila y Cia

Carmen, 4 - Telef. 3393 M.
Madrid

Perez Durán

