

Tercer año de publicación no interrumpida.

Espectáculos de Madrid

REVISTA DIARIA
Edición 30.000 ejemplares



OFICINAS
CONDE ROMANONES, 2
ESQ. A CONCEPCIÓN JERÓNIMA

Repasto Gratis



Unión Musical Española

Carrera de San Jerónimo, 30 (edificio propiedad) y Preciados, 5.

Autopianos, Pianos, Armoniums, Instrumentos accesorios
Rollos Diana. Música Española y Extranjera.

Autopianos de Alquiler.

Casa la más surtida y más barata de España.

Perce Durán

ESPECTACULOS DE MADRID



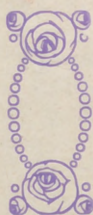
Distribución de nuestra Revista diaria: Todos los días de 12 a 1 y media, en los Casinos de Madrid, Bellas Artes, Gran Peña; en los Hoteles Palace, Ritz, París, Inglés, Reina Victoria, Regina y Sud-Americano.—De tres a cuatro y media de la tarde en los siguientes Cafés y de esta forma: *Martes, jueves y sábados*, Cafés Oriental, Levante, Puerto Rico, Universal Colonial y Madrid; *Miércoles, viernes y domingos*, Cafés Fornos Palace, Lion d'Or, Maison Dorée, Granja Henar, Savoia y Norte. Diariamente se reparte también en el Restaurant Oro del Rhin, Plaza Santa Ana, 10, y en los Baños Villa-Rosa, Plaza Santa Ana, 17, «Madrid Sevilla», Echegaray, 21 y en La Hostería Vasca, Montera, 10.

Lo que avisamos a los señores anunciantes para que lo comprueben.
Para toda clase de anuncios y propaganda diríjase a su oficina provisional, CONDE ROMANONES, 2, (esquina Copin, Jerónima).

ODEON

Máquinas y Discos

El mejor y más artístico repertorio



PLAZOS Y CONTADO

Agencia en Madrid:

Preciados, 1 y Peligros, 14 y 16

Horario de trenes.-Salida de Madrid

Rápido	Hendaya a Bilbao (vía Segovia)...	9
—	Lisboa, domingos, martes jueves.	22
—	Santander y Asturias (vía Avila)...	8,45
—	Barcelona.....	9,30
—	Alicante, Valencia y Cartagena, (lunes, miércoles y viernes) ...	9,30
—	Andalucía.....	10
Segundo rápido	Hendaya (vía Segovia) ..	9,40
Surexpreso	Hendaya (vía Avila)	21
Primer expreso	Hendaya (vía Avila).....	21,30
Segundo expreso	Hendaya (vía Avila).....	22
Expreso	Barcelona y Zaragoza.....	19,40
—	Coruña y Vigo (vía Avila).....	18,50
—	Santander (vía Segovia).....	20,35
—	Andalucía.....	20,20
—	Algeciras.....	17,15
—	Toledo.....	8,05
Correo	Hendaya (vía Avila).....	22,30
—	Galicia (vía Avila).....	19,45
—	Santander (vía Segovia).....	17,25
—	Asturias (vía Avila).....	18
—	Barcelona y Zaragoza.....	21,10
—	Zaragoza.....	18,30
—	Valencia de Alcántara.....	19,20
—	Andalucía.....	21
—	Almorox.....	20
—	Colmenar de Oreja y Anguix.....	19
—	expreso Alicante.....	20,35
—	expreso Valencia.....	21,35
—	expreso Cartagena.....	22,35
Ligero	Segovia (a diario).....	8,10 y
—	Segovia (festivos).....	6,15
—	Espinar (diario).....	16
—	Avila (a diario).....	9,12 y 16
Omnibus	Guadalajara.....	10, 16,30 y 20
—	Barcelona.....	7,10
—	Sigüenza.....	13,20
Mixto	Hendaya (vía Avila).....	6,40
—	Galicia, Asturias, Santander (vía Se- govia).....	20
—	Galicia (vía Segovia).....	10,20
—	Alicante, Valencia y Cartagena... ..	10,20
—	Andalucía y Cuenca.....	7,20
—	Alcázar.....	13
—	Aranjuez y Cuenca.....	17,30
—	Badajoz y Toledo.....	12
—	Toledo (no festivos).....	17
—	Toledo (días festivos).....	21,15
—	Plasencia y Cáceres.....	7,58
Tranvía	Getafe.....	6,20, 9,20, 14,15 y 20,45
—	Escorial (diario).....	13,10 y 19,15
—	Escorial (festivos).....	7,35 y 9,55
—	Pozuelo.....	16,35, 20,15 y 22,15
—	Cercedilla (diario).....	13,10
—	Cercedilla (festivos).....	7,35 y 9,55
—	Villalba (sábados).....	18,05

Clemente y García

CAMISERIA Y ROPA BLANCA

Equipos, canastillas, Batas.

Especialidad en blusas.

34, MAYOR, 34

SOMBRERERIA MODERNA

Ultimos modelos de sombreros de fieltro y de paja.

PRECIOS DE FABRICA

Leganitos, 2

BASTONES

Bolsillos y Sombrillas

VALERO Y MILAN

39, CARRETAS, 39

PARAGUAS

LA TEATRAL

CARRERA DE SAN JERONIMO, 28

Localidades para toda clase de espectáculos públicos.

SUCURSALES:

ALCALA, 20 -- ALCALA, 53

(Alcazar.) (QUIOSCO Avda. Plaza Toros, 19) (Apolo.)

TETUAN, 3 (junto al despacho de Toros)

Teléfono 35-12 M.



SASTRERIA



Pelayo Pérez Mañero
 ATOCHA 61
 MADRID

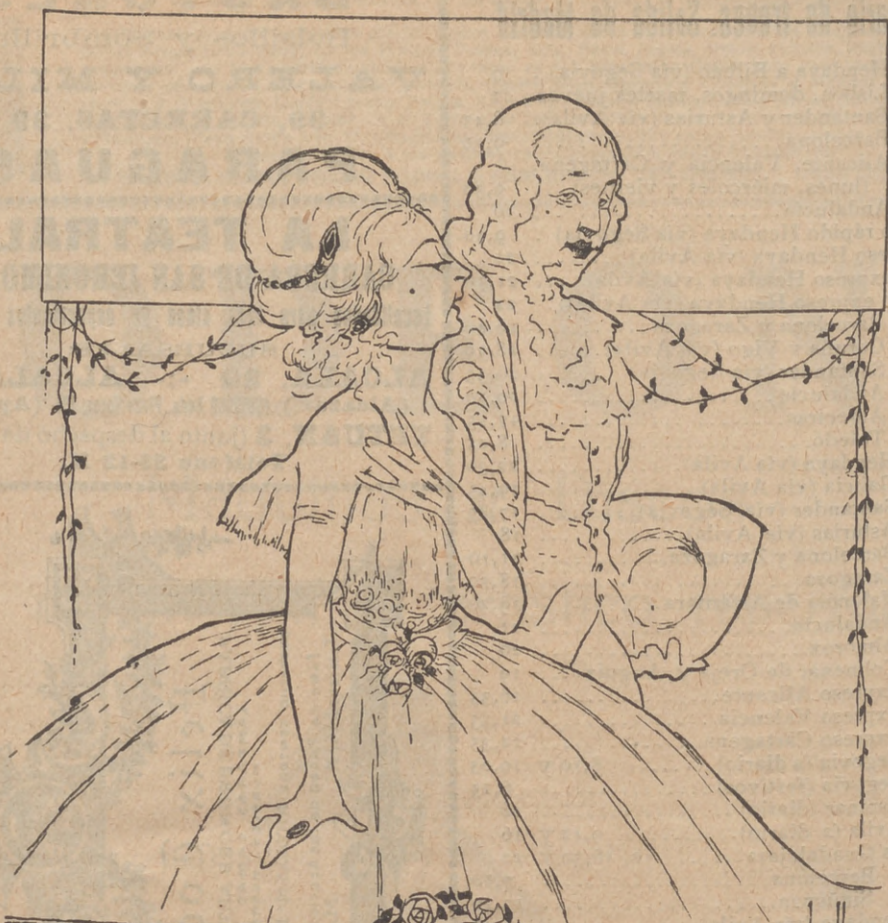
RELOJERIA

DE

MANUEL ALVAREZ

Compra y venta de relojes de todas clases.
 Antiguos y modernos

6, CALLE DEL PRADO, 6.—Teléfono 45-93 M.



Carballo

PELETERIA

A. Moratilla

FUENCARRAL 105, 1º METRO TRIBUNAL

ULTIMOS MODELOS

TELEFONO 973

CAFE TOSTADO
MAROA

EL CAFETO

Fuencarral, 33
Pídase en Ultramarinos

HERNÁN CORTÉS 7-ALMACÉN

Exposicion y venta

DEL

Gabán Angelus

GABARDINAS IMPERMEABLES
PARA SEÑORA, CABALLERO Y
NIÑOS

GENEROS PARA TRAJES

PRINCIPE, 7.—Teléf. 49-42 M.
MADRID

El Río de Oro

GRANDES ALMACENES DE TEJIDOS

CORREDERA ALTA, 29 Y VELARDE, 1 (Próximo Metro Tribunal)

Después de terminadas las obras de ensanche y reforma de estos ALMACENES, el dueño de ellos, tiene el honor de ofrecerlos de nuevo a su numerosa clientela donde encontrará gran surtido en todos los géneros y gran economía en sus precios.

Grandes partidas en Alfombras de todos tamaños, estilos de época, orientales y renacimiento a mitad de precio.

VILLA-ROSA

RESTAURANT

El mejor y más típico en su género y el preferido por la buena sociedad.

SERVICIO PERMANENTE.—PLATO DEL DIA
SERVICIO A LA CARTA

Visite usted VILLA-ROSA

Plaza del Principe Alfonso, 17.—Tel.º 23-01 M.



EL REY DE LA ELEGANCIA

en la Sastrería de Moda

CORTE ULTRAMODERNO

Se admite género para su confección.

Concepción Jerónima, 10

MADRID

FOLLETON

9

DE

“ESPECTACULOS DE MADRID”

Un fiel amador...

NOVELA POR

Manuel Linares Rivas

(Continuación.)

tos y poniendo en orden sus papeles, con la pistola al alcance de la mano para terminar una existencia mísera y dolorosa, se desmayó de pena y de congoja al encontrar un cuaderno de papel rayado, con palotes y letras inseguras...: el cuaderno que llevó a la escuela de chiquillo.

VI

Caminaban silenciosos, cogidos de las manos...

De pronto se detuvieron

—¿Por qué no me hablas, Joaquiniño...?

—Te hablaré. Oyeme... Al padre le dije mis pensamientos.

—¿Y padre...?

—Conformes y a una hemos quedado.

La moza rebrincó de contento, y echándose, amorosa, en los brazos de Joaquín, no sabía sino decirle:

—¿Sí, Joaquiniño, sí?... ¿De veras que

(Continúa en la página 6.)



TEATRO ESLAVA

Pasadizo de San Ginés.
Teléfono 45-69 M.
Compañía de CATLINA BARCENA

A las seis y cuarto
Idilio en un quinto piso

A las diez
Don Juan Tenorio

INFANTA ISABEL

Calle del Barquillo.—Teléf. 38 95 M.
Compañía de comedias

A las seis y media.
La buena suerte

A las diez y media
Colonia de lilas
¡Gran éxito!

TEATRO APOLO

Calle de Alcalá, 49 —Teléfono 480 M.
Compañía de zarzuela
Director artístico: MARIO VICTORIA

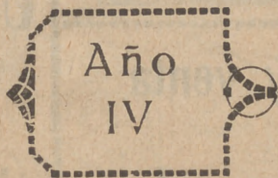
A las seis y media
Encarna, la Misterio y La fiesta de la jota

A las diez y cuarto
Curro el de Lora

CIRCO DE PRIGE

Plaza del Rey, 8.—Teléfono 21-81 M.
Compañía de Circo Ecuestre.
Directores: Sánchez Rexach y Perezoff.

A las seis y diez y cuarto
Grandiosas funciones por la notable
compañía de Circo Ecuestre.
8 enormísimos debuts, 8



TEATRO DE LA PRINCESA

Compañía GUERRERO-MENDOZA

El próximo día 20 de Noviembre,
inauguración de la temporada.

TEATRO COMICO

Compañía PRADO-CHICOTE

A las seis y media
Las de Mochales

A las diez y media,
La rubia del expreso

REINA VICTORIA

Compañía ALBA-BONAFE

A las seis y cuarto
La señorita Angeles!

A las diez y media
La loca aventura

"NIZA" Bar

Nueva Trinidad, 12 (entre el teatro del
Centro y plaza del Progreso).

A las diez.—Los colosos del cante
jondo: La Niña de la Mercé, Emilio
Isidoro (el Faro), La Lavandera y
Marcelo Molina, tocador.

¿Quiere V. tomar un buen café y oír
cantar flamenco chipén?
Pues acuda diariamente a "NIZA" Bar.

DISPONIBLE

ESPECTACULOS

De Tea

ESLAVA

Hoy sábado, a las seis y cuarto «**piso**», creación de Catalina Barcenena. Por la noche, «Don Juan Tenorio», de Manuel González y Manuel de Saavedra, sastrería expreso.

Miércoles 4, estreno de la comedia «Gregorio Martínez Sierra y Carlitos», de todos.

PATON

Todos los días gran éxito de «**dos actos**», dividido en cuatro cuartos. Piezo de la Nati o Bajo una mala noche, Estremera, música de Pablo Luna.

CISNE

Todos los días el grandioso «**dos actos**», música del joven compositor Tena, «La pescadora de Ubiar», madrileño Cayetano Peñalver.

CALZAS
LA IMPERIAL
LOS MEJORES DISEÑOS

LOS Para hoy 31 de
Octubre de 1925

Teatros

ESLAVA

seis y cuarto, «Idilio en un quinto
alina Bárcena.

Juan tenorio», por Catalina Bár-
y Manuel Collado. Decorado y

o de la comedia en tres actos, de
ra y Carlos Jaquotot, «La hija de

PAVON

n éxito del sainete madrileño en
cuatro cuadros, titulado «El tro-
una mala capa...», de Arniches y
ablo Luna.

CISNE

randioso éxito de la zarzuela en
joven compositor José M.^a de
de Ubiarco», creación del divo
ñelver.

ZADOS
PERIAL
RES DE ESPAÑA



La Madrileña
CHOCOLATES FINOS
CAFÉS TOSTADOS
COCO RALLADO FRESCO
Emilio Bolonio Muñoz & SA
PLAZA DEL PROGRESO, N.º 13
TELÉFONO 24-22 M
MADRID

Núm.
1.019

ALKAZAR
Compañía de opereta.

A las seis y cuarto
Las Verónicas
A las diez y media
La danza de las Libélulas

TEATRO INFANTA BEATRIZ
Compañía de ERNESTO VILCHES

A las seis y cuarto y diez y cuarto
**Los caballitos de madera
y Carmelo tenorio**

REY ALFONSO
Compañía de variedades

A las seis y cuarto
El adiós a la vida.
A las siete y media y once y tres cuartos
El millón del soltero
A las diez y media
¡Oh!... ¡la interview!

Hotel Hispano Sud-Americano

Cubiertos especiales a 4 pesetas.
Todos los días paella Valenciana.
Servicios a la carta y a domicilio
ABONOS ECONOMICOS
PLAZA DE CANOVAS, 4 (entre el Palece y el Ritz)
Teléfono e0-48 M

TEATRO del CENTRO

Calle de Atocha, 14.—Teléfono 53-79 M.
Compañía dramática de ENRIQUE
BORRAS

A las seis y media
**Mañana de sol y
Alfilerazos**
A las diez y media
Don Juan Tenorio

CISNE

Paseo del Cisne.—Teléfono 23 37 J.
Compañía de zarzuela.

A las seis y media
**La alsaciana
y Las musas latinas**
A las diez y media.
La pescadora de Ubiarco

TEATRO PAVON

Calle de Embajadores.—Teléf. 64-87 M.
Compañía de zarzuela LUNA-PEÑA

A las seis y media
La joven Turquífa
A las diez y media
El tropiezo de la Mati o Bajo una mala capa

FRONTON JAI-ALAI

Calle de Alfonso XI.
Teléfono

A las cuatro de la tarde, enormísimos
partidos a pala y remonte por los más
afamados pelotaris.
A las diez y media de la noche, gran-
diosos partidos en los que intervienen
los mejores del cuadro.



SOMBREROS DE SEÑORA
Les Galerias Parisiennes
Agustin Ibad y C.ª
MONTERA 31 - TELÉF. 42-63 M.
SIEMPRE
NOVEDADES

Propaganda Fundada el 21 de Noviembre de 1922.

PEDID MANZANILLA

CLASICA

SGCB2021

sí ..., Joaquiniño...?

El mozo, primero la estrechó fuertemente contra su pecho en uno de esos abrazos intensos y ansiosos en que se busca el alma a través del cuerpo; después la rechazó suavemente.

—No, María Antoñiña, no...

—¿Que no?... Y entonces, ¿cómo quedasteis a una?

—Fué en el separarnos.

—¿Separarnos, Joaquín...?

Y como si la palabra solamente llevara en sí el temeroso poder de alejarlos, María Antonia retrocedió espantada, queriendo buscar en la distancia material la explicación de aquella idea inconcebible.

Los ojos, desmesuradamente abiertos; la mirada, fija e interrogadora; la respiración, rápida y anhelante... Así permaneció, inmóvil, María Antonia.

Pálido, sonriente, con la sonrisa de los desesperados, contraída la boca, que en el centro de los labios simulaba reír y en los bordes, caídos y plegados como en prematura arruga de vejez, acusaba dolor y sufrimiento. Así estaba Joaquín, inmóvil y callado.

—¿Separarnos, Joaquiniño?... ¿Y cómo podrá ser...?

—Padre quiere una casa y una barca. ¡No las tengo! A buscarlas voy...

—Aquí podrás ganarlas.

—Sí. Trabajando muchos años y con suerte, al final podría tenerlas. Pero no

(Continuará.)

HIPOTECAS

Primeras y segundas a corto y largo plazo, interés legal, colocación de capitales bien garantizado.

“LA UNION GESTORA“

Director: Sr. DIAZ-OTERO

Fuencarral, 36, 1.º—Teléf. 62-54 M.

AUTOPIANO

Pianos automáticos de las afamadas marcas

“STERLING,, “DECKER,,

Ventas a plazos y al contado.

Gran repertorio de rollos.

DEPARTAMENTO DE MUSICA IMPRESA

Oliver.-Victoria, 4.

PIELES

UNICA CASA BARATA EN MADRID

Abrigos, Chales, Renards, Chaquetas y toda clase de pieles para confecciones.

LORENZO SERRANO

COLEGIATA, 2 Y 4, ENTRESUELOS

Fotografía Laurgraff

Montera, 42, planta baja

Sucursal en Preciados, 16,
planta baja.

Magníficas postales a precios increíbles, kilométricos, pasaportes y carnets muy rápido.

SE HACEN AMPLIACIONES

¡¡Camisas, Corbatas!!

Imposible mejorar nuestro surtido y precios.

EL FENIX

Mayor, 37.—MADRID

“Los pollos bien y las señoritas chic“

se visten con

ZARDAIN

Sastre hoy de moda entre elegantes que distinguen.
ADMITE GENEROS. PRECIOS BARATISIMOS comparados
con la bondad de sus trabajos.

Infantas, núm. 42, 3.º

(Hay ascensor.)

Esta casa no tiene ninguna relacion comercial con la tienda
de confecciones del mismo número.



La Cómica

Agencia de toda clase de billetes

PARA TOROS, TEATROS

Y ESPECTACULOS PUBLICOS

Carretas, 47 y Victoria, 3

Teléf.º 39-01 M.

Teléf.º 12-75 M.

ZENITH



DETIENE EL
RECORD MUNDIAL
DE LA EXACTITUD

DROGUERIA Y PERFUMERIA José Alarcón ATOCHA, 88

Drogas para todas las industrias.
Especialidad en esencias y colorantes
para gaseosas y confitería.

No comprar sin consultar precios en esta Casa.

Tarifa y combinación del Metropolitano de Madrid

ESTACIONES	C. Ca- milinos	Rios Rosas	Iglesia	Cham- berf.	Bilbao	Tribu- nal	Gran Via	Sol	Pro- greso	Antón Martín	Alocha	M. Pe- layo	Pacifi- co	Pt. Va- llecas	Ventas	M. Be- cerra	Goya	P. Ver- gara	Retiro	Banco	Sevilla
C. Caminos	0,15	0,15	0,15	0,15	0,15	0,15	0,15	0,15	0,20	0,25	0,40	0,45	0,45	0,45	0,35	0,35	0,35	0,35	0,35	0,35	0,35
Rios Rosas	0,15	0,15	0,15	0,15	0,15	0,15	0,15	0,15	0,20	0,25	0,40	0,45	0,45	0,45	0,35	0,35	0,35	0,35	0,35	0,35	0,35
Iglesia	0,15	0,15	0,15	0,15	0,15	0,15	0,15	0,15	0,20	0,25	0,40	0,45	0,45	0,45	0,35	0,35	0,35	0,35	0,35	0,35	0,35
Chamberf.	0,15	0,15	0,15	0,15	0,15	0,15	0,15	0,15	0,20	0,25	0,40	0,45	0,45	0,45	0,35	0,35	0,35	0,35	0,35	0,35	0,35
Bilbao	0,15	0,15	0,15	0,15	0,15	0,15	0,15	0,15	0,20	0,25	0,40	0,45	0,45	0,45	0,35	0,35	0,35	0,35	0,35	0,35	0,35
Tribunal	0,15	0,15	0,15	0,15	0,15	0,15	0,15	0,15	0,20	0,25	0,40	0,45	0,45	0,45	0,35	0,35	0,35	0,35	0,35	0,35	0,35
Gran Via	0,15	0,15	0,15	0,15	0,15	0,15	0,15	0,15	0,20	0,25	0,40	0,45	0,45	0,45	0,35	0,35	0,35	0,35	0,35	0,35	0,35
Sol	0,15	0,15	0,15	0,15	0,15	0,15	0,15	0,15	0,20	0,25	0,40	0,45	0,45	0,45	0,35	0,35	0,35	0,35	0,35	0,35	0,35
Progreso	0,20	0,20	0,20	0,20	0,20	0,20	0,20	0,20	0,25	0,30	0,50	0,55	0,55	0,55	0,40	0,40	0,40	0,40	0,40	0,40	0,40
Antón Martín	0,20	0,20	0,20	0,20	0,20	0,20	0,20	0,20	0,25	0,30	0,50	0,55	0,55	0,55	0,40	0,40	0,40	0,40	0,40	0,40	0,40
Alocha	0,20	0,20	0,20	0,20	0,20	0,20	0,20	0,20	0,25	0,30	0,50	0,55	0,55	0,55	0,40	0,40	0,40	0,40	0,40	0,40	0,40
M. Pelayo	0,20	0,20	0,20	0,20	0,20	0,20	0,20	0,20	0,25	0,30	0,50	0,55	0,55	0,55	0,40	0,40	0,40	0,40	0,40	0,40	0,40
Pacifico	0,20	0,20	0,20	0,20	0,20	0,20	0,20	0,20	0,25	0,30	0,50	0,55	0,55	0,55	0,40	0,40	0,40	0,40	0,40	0,40	0,40
P. Vallecas	0,20	0,20	0,20	0,20	0,20	0,20	0,20	0,20	0,25	0,30	0,50	0,55	0,55	0,55	0,40	0,40	0,40	0,40	0,40	0,40	0,40
Ventas	0,20	0,20	0,20	0,20	0,20	0,20	0,20	0,20	0,25	0,30	0,50	0,55	0,55	0,55	0,40	0,40	0,40	0,40	0,40	0,40	0,40
M. Becerra	0,20	0,20	0,20	0,20	0,20	0,20	0,20	0,20	0,25	0,30	0,50	0,55	0,55	0,55	0,40	0,40	0,40	0,40	0,40	0,40	0,40
Goya	0,20	0,20	0,20	0,20	0,20	0,20	0,20	0,20	0,25	0,30	0,50	0,55	0,55	0,55	0,40	0,40	0,40	0,40	0,40	0,40	0,40
P. Vergara	0,20	0,20	0,20	0,20	0,20	0,20	0,20	0,20	0,25	0,30	0,50	0,55	0,55	0,55	0,40	0,40	0,40	0,40	0,40	0,40	0,40
Retiro	0,20	0,20	0,20	0,20	0,20	0,20	0,20	0,20	0,25	0,30	0,50	0,55	0,55	0,55	0,40	0,40	0,40	0,40	0,40	0,40	0,40
Banco	0,20	0,20	0,20	0,20	0,20	0,20	0,20	0,20	0,25	0,30	0,50	0,55	0,55	0,55	0,40	0,40	0,40	0,40	0,40	0,40	0,40
Sevilla	0,20	0,20	0,20	0,20	0,20	0,20	0,20	0,20	0,25	0,30	0,50	0,55	0,55	0,55	0,40	0,40	0,40	0,40	0,40	0,40	0,40

¡UN MOMENTO!
TOME LAS SEÑAS DE ESTA CASA
COMPRE EN ELLA UNA VEZ
Y SERA LA PAPELERIA DONDE SE SURTA SIEMPRE

IMPRESOS.
Objetos de escritorio.
Articulos de piel.
Relieves.

Vda. de M. Navarro
Preciados, 5
Teléf 303 M.

Horario de trenes.-Llegada a Madrid

Rápido Hendaya y Bilbao (vía Segovia)..	21,10
— Lisboa, domingos, martes, jueves	9,01
— Asturias y Santander (vía Avila).	22,20
— Barcelona.....	22,45
— Alicante, Valencia y Cartagena (martes, jueves y sábados)....	22
— Andalucía.....	21,30
Segundo rápido Hendaya (vía Segovia)..	22,37
Expreso Hendaya (vía Avila).....	7
Segundo expreso Hendaya (vía Avila)...	9
Surexpreso Hendaya (vía Avila).....	9,45
Expreso Barcelona y Zaragoza.....	9,35
— Galicia (vía Avila).....	10,05
— Santander (vía Segovia).....	10,23
— Andalucía.....	9
— Algeciras.....	10,35
— Toledo.....	19,50
Correo Hendaya (vía Avila).....	6
— Galicia (vía Avila).....	7,45
— Santander (vía Segovia).....	8,45
— Asturias (vía Avila).....	8,25
— Barcelona y Zaragoza.....	8,35
— Zaragoza.....	11,35
— Valencia de Alcántara.....	8,20
— Andalucía.....	7,10
— Almorox.....	8,30
— Anguix y Colmenar de Oreja.....	9,30
— expreso Alicante.....	7,30
— expreso Cartagena.....	8
— expreso Valencia.....	8,40
Ligero Segovia (diario).....	12,03 y 20,54
— Segovia (domingos).....	23,45
— Avila (diario).....	11,42 y 20,25
— Avila (festivos).....	20,14
Omnibus Guadalajara....	8,20, 17,40 y 21,10
— Barcelona.....	20
— Sigüenza.....	14,50
Mixto Hendaya (vía Avila).....	19,50
— Galicia y Asturias (vía Segovia)...	14,20
— Galicia y Santander (vía Segovia)...	6,40
— Alicante, Valencia y Cartagena...	18
— Andalucía y Cuenca.....	21
— Alcázar y Cuenca.....	14,15
— Badajoz y Toledo.....	17,25
— Toledo.....	14,35
— Aranjuez.....	8,20

Fábrica y Almacén

de pianos, órganos y armoniums

Ricardo Rodríguez

VENTAS AL CONTADO Y A PLAZOS

Despacho: Ventura de la Vega, 3

Talleres: Pizarro 19 (Palacio de Chesto)

Teléfono 25-84 M.

“EL CISNE”



NUM. 44.708

FABRICA DE IMPERMEABLES

Impermeables señora y caballero desde 40 pesetas
Idem Trincheras, tres telas, 100 pesetas.

FELIX RIESCO

Plaza del Progreso, 3, principal. — MADRID

Tlp. Mora-Zaballos. C.ª de S. Francisco, 9. — MADRID

Emilia Labarta

Encajes, mantones antiguos, joyería, platería.

Precios reducidos.

2, Plaza de Pontejos, 2.

Teléfono 42-72 M.

La Regional

Vinos finos de mesa. — Servicio a domicilio.

Acreditado vermouth A. D. A.

y blanco LA PALMA (Huelva).

1, Los Madrazo, 1.

Teléfono 36-63 M.

Casa Adoración

ULTIMAS NOVEDADES DE PARIS

Sombreros

para

señora

y niña.

4, Calle del Prado, 4.

Teléfono 45-93.

EXIGID EN VUESTRAS MEDIAS Y CALCETINES LA MARCA

SUDON

Garantía de su resultado
y economía.

PARA COLCHONES Y LANAS
SEVERO, «EL REY DE LA LANA»

Precios especiales para hoteles, casas de
huéspedes y entidades grandes.

Galle de Santa Ana, 4, banería.



Aparato para desinfección APOLO

Lo más práctico, lo más económico, lo
más elegante.

Pulveriza y lanza un chorro a ocho me-
tros de altura.

Desinfección de habitaciones, árboles
y plantas.

Patente 69316. — MADRID

TOMAS LÓPEZ

DOCTOR MATA, 1

Calzados



Relatores 5.

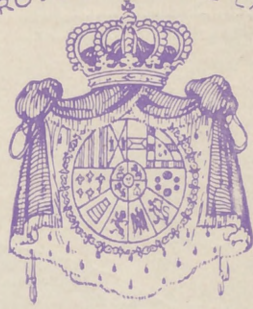
Telefono 4105 m.

F. More

Madrid.



PROVEEDORES DE LA



REAL CASA



Peletería Francesca

Vilay & Cia

Carmen, 4 - Telef. 3393
Madrid



Perez Duris

