

Tercer año de publicación no interrumpida.

Espectáculos de Madrid

REVISTA DIARIA
Edición 30.000 ejemplares



OFICINAS
CONDE ROMANONES, 2
ESQ. A CONCEPCIÓN JERÓNIMA

Reparto Gratis



Unión Musical Española

Carrera de San Jerónimo, 30 (edificio propiedad) y Preclados, 5.

Autopianos, Pianos, Armoniums, Instrumentos accesorios

Rollos Diana. Música Española y Extranjera.

Autopianos de Alquiler.

Casa la más surtida y más barata de España.

Pere Durán

ESPECTACULOS DE MADRID



Distribución de nuestra Revista diaria: Todos los días de 12 a 1 y media, en los Casinos de Madrid, Bellas Artes, Gran Peña; en los Hoteles Palace, Ritz, París, Inglés, Reina Victoria, Regina y Sud-Americano. —De tres a cuatro y media de la tarde en los siguientes Cafés y de esta forma: *Martes, jueves y sábados*, Cafés Oriental, Levante, Puerto Rico, Universal Colonial y Madrid; *Miércoles, viernes y domingos*, Cafés Fornos Palace, Lion d'Or, Maison Dorée, Granja Henar, Savola y Norte. Diariamente se reparte también en el Restaurant Oro del Rhin, Plaza Santa Ana, 10, y en los Barcos Villa-Rosa, Plaza Santa Ana, 17, «Madrid Sevilla», Echegaray, 21 y en La Hostería Vasca, Montera, 10.

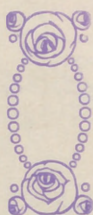
Lo que avisamos a los señores anunciantes para que lo comprueben.

Para toda clase de anuncios y propaganda dirijanse a su oficina provisional, CONDE ROMANONES, 2, (esquina Copn. Jerónimo).

ODEON

Máquinas y Discos

El mejor y más artístico repertorio



PLAZOS Y CONTADO

Agencia en Madrid:

Preciados, 1 y Peligros, 14 y 16

Horario de trenes.-Salida de Madrid

Rápido	Hendaya a Bilbao (vía Segovia)...	9
—	Lisboa, domingos, martes-jueves,	22
—	Santander y Asturias (vía Avila)...	8,45
—	Barcelona.....	9,30
—	Alicante, Valencia y Cartagena, (lunes, miércoles y viernes)...	9,30
—	Andalucía.....	10
Segundo rápido	Hendaya (vía Segovia).....	9,40
Surexpreso	Hendaya (vía Avila).....	21
Primer expreso	Hendaya (vía Avila).....	21,30
Segundo expreso	Hendaya (vía Avila).....	22
Expreso	Barcelona y Zaragoza.....	19,40
—	Coruña y Vigo (vía Avila).....	18,50
—	Santander (vía Segovia).....	20,35
—	Andalucía.....	20,20
—	Algeciras.....	17,15
—	Toledo.....	8,05
Correo	Hendaya (vía Avila).....	22,30
—	Galicia (vía Avila).....	19,45
—	Santander (vía Segovia).....	17,25
—	Asturias (vía Avila).....	18
—	Barcelona y Zaragoza.....	21,10
—	Zaragoza.....	18,30
—	Valencia de Alcántara.....	19,20
—	Andalucía.....	21
—	Almorox.....	20
—	Colmenar de Oreja y Anguix....	19
—	expreso Alicante.....	20,35
—	expreso Valencia.....	21,35
—	expreso Cartagena.....	22,35
Ligero	Segovia (a diario).....	8,10 y 19,03
—	Segovia (festivos).....	6,15
—	Espinar (diario).....	16
—	Avila (a diario).....	9,12 y 16
Omnibus	Guadalajara.....	10, 16,30 y 20
—	Barcelona.....	7,10
—	Sigüenza.....	13,20
Mixto	Hendaya (vía Avila).....	6,40
—	Galicia, Asturias, Santander (vía Se- govia).....	20
—	Galicia (vía Segovia).....	10,20
—	Alicante, Valencia y Cartagena...	10,20
—	Andalucía y Cuenca.....	7,20
—	Alcázar.....	13
—	Aranjuez y Cuenca.....	17,30
—	Badajoz y Toledo.....	12
—	Toledo (no festivos).....	17
—	Toledo (días festivos).....	21,15
—	Plasencia y Cáceres.....	7,58
Tranvía	Getafe.....	6, 20, 9,20, 14,15 y 20,45
—	Escorial (diario).....	13,10 y 19,15
—	Escorial (festivos).....	7,35 y 9,55
—	Pozuelo.....	16,35, 20,15 y 22,15
—	Cercedilla (diario).....	13,10
—	Cercedilla (festivos).....	7,35 y 9,55
—	Villalba (sábados).....	18,05

Clemente y García

CAMISERIA Y ROPA BLANCA

Equipos, canastillas, Batas.

Especialidad en blusas.

34, MAYOR, 34

MODERNA

Ultimos modelos de sombreros de fieltro y de paja.

PRECIOS DE FABRICA

Leganitos, 2

BASTONES

Bolsillos y Sombrillas

VALERO Y MILAN

39, CARRESAS, 39

PARAGUAS

LA TEATRAL

CARRERA DE SAN JERONIMO, 28

Localidades para toda clase de espectáculos públicos.

SUCURSALES:

ALCALA, 20 -- ALCALA, 53

(Alcazar.) (QUIOSCO Avda. Plaza Toros, 19) (Apolo.)

TETUAN, 3 (junto al despacho de Toros)

Teléfono 35-12 M.



SASTRERIA



Pelayo Pérez Mañero
MADRID
ATOCHA 61

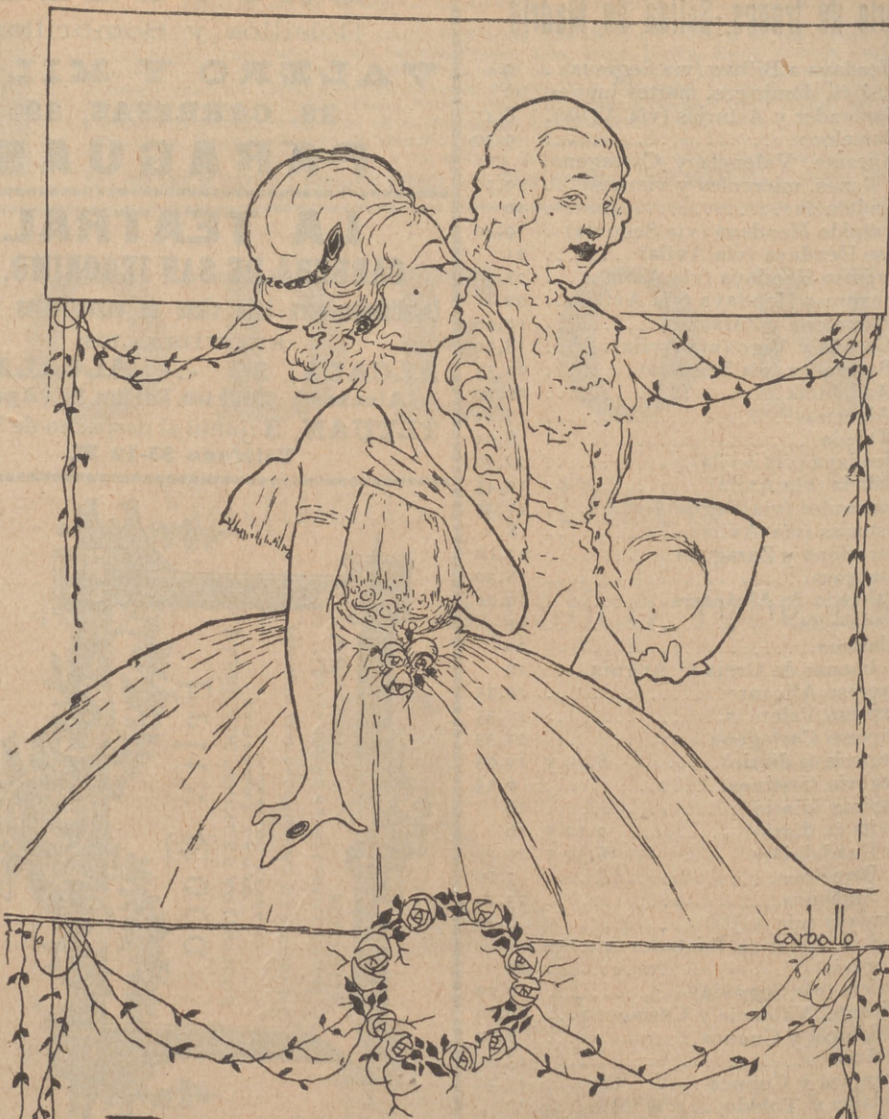
RELOJERIA

DB

MANUEL ALVAREZ

Compra y venta de relojes de todas clases.
Antiguos y modernos

6, CALLE DEL PRADO, 6.—Teléfono 45-93 M.



PELETERIA

A. Moratilla

FUENCARRAL 105, 1º METRO TRIBUNAL

ULTIMOS MODELOS

TELEFONO 973

CAFÉ TOSTADO
MARCA

EL CAFETO

Fuencarral, 33
Pídase en Ultramarinos

HERNÁN CORTÉS, 7-ALMACÉN

Exposicion y venta
DEL
Gabán Angelus

GABARDINAS IMPERMEABLES
PARA SEÑORA, CABALLERO Y
NIÑOS

GÉNEROS PARA TRAJES

**PRINCIPE, 7.—Teléf. 49-42 M.
MADRID**

El Río de Oro

GRANDES ALMACENES DE TEJIDOS

CORREDERA ALTA, 29 Y VELARDE, 1 (Próximo Metro Tribunal)

Después de terminadas las obras de ensanche y reforma de estos ALMACENES, el dueño de ellos, tiene el honor de ofrecerlos de nuevo a su numerosa clientela donde encontrará gran surtido en todos los géneros y gran economía en sus precios.

Grandes partidas en Alfombras de todos tamaños, estilos de época, orientales y renacimiento a mitad de precio.

VILLA-ROSA

RESTAURANT

El mejor y más típico en su género y el preferido por la buena sociedad.

SERVICIO PERMANENTE.—PLATO DEL DÍA
SERVICIO A LA CARTA

Visite usted **VILLA-ROSA**

Plaza del Principe Alfonso, 17.—Tel.° 23-01 M.

EL REY DE LA ELEGANCIA

en la Sastrería de Moda

CORTE ULTRAMODERNO

Se admite género para su confección.

Concepción Jerónima, 10

MADRID



FOLLETON

6

DE

“ESPECTACULOS DE MADRID”

Un fiel amador...

NOVELA POR

Manuel Linares Rivas

(Continuación.)

IV

—A mi corto parecer, señor Blas, se me figura que lo mejor será ir derecho al asunto.

—Mientras no andes un rato, no te puedo decir si andas derecho...

—Bueno, pues usted lo verá pronto. María Antonia y yo nos queremos.

—¿Os lo habéis dicho...?

—Sí, señor.

—Bien Joaquín. Pero eso no es que-
rerse todavía; no es más que decírselo.

—Por algo se ha de empezar...

—Así es. ¿Qué más...?

—Ella se merece el trono de un rey...

—Posible...; pero no continúes por ese
rumbo, que si a mereceres vamos, tú no
podrás satisfacerlos.

—¡Verdad, señor Blas. ! Yo no tengo
más que el día y la noche.

—Y aun eso no es tuyo.

—Verdad que ni eso. Con todos he de
repartirlo...

—No vamos derechos, Joaquín.

—Aguarde usted a ver, señor... En la

(Continúa en la página 6.)



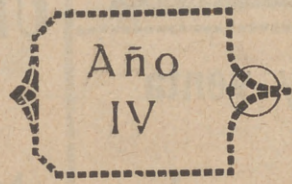
ESPECTACULOS

De Teat

TEATRO DEL CENTRO
 Compañía dramática de ENRIQUE BORRAS

A las seis y media.
Mañana de sol y Alfilerazos

A las diez y media
El alcalde de Zalamea



TEATRO APOLO
 Director artístico: MARIO VICTORIA

A las seis y media
Encarna, la Misterio y RONDALLA VALENCIANA

A las diez y media
La bejarana
 y presentación de LOS CAMPANILLEROS DE BÜROMIJOS

TEATRO PAVON
 Compañía de zarzuela I. UNA-PEÑA

A las seis y media
Don Quintín el amargao

A las diez y media
La joven Turquía

En ambas funciones, gran festival. Cuadro de Jotas del Orfeón Zaragozano.

Hotel Hispano Sud-Americano

Cubiertos especiales a 4 pesetas.
 Todos los días paella Valenciana.
 Servicios a la carta y a domicilio
ABONOS ECONOMICOS

PLAZA DE CANOVAS, 4 (entre el Páncro y el Ritz)
 Teléfono 60-48 M

CISNE
 Compañía de zarzuela.

A las seis y media
Los gavilanes

A las diez y media
La patria chica y Las musas latinas

REY ALFONSO

A las seis y cuarto
El adiós a la vida.

A las siete y media.
La princesa está triste

A las diez y media
¡Oh!... ¡a entreviui!

A las once y tres cuartos
El millón del soltero

FRONTON JAI-ALAI
 Calle de Alfonso XI, detrás de la casa de correos.

A las cuatro, grandes partidos por los más afamados pelotaris

A las diez y media, grandes partidos a pala.

1.º Oruz y Cantabria contra Iraurgila y Ochoa.
 2.º Araquistain y Perea contra Quintana I y Jáuregui.

REINA VICTORIA
 Compañía ALBA-BONAFE

A las seis y media
Los chatos

A las diez y media
La señorita Angeles

TEATRO INFANTA BEATRIZ
 Calle de Claudio Coello.
 Compañía de comedias de ERNESTO VILCHES

A las seis y cuarto y diez y media
Un marido ideal

Interesante cartel el que ofrece teatros», el éxito del día. Noche, «El alcalde de Zalamea» de Borras. El domingo noche, «Alfilerazos».

Gran éxito de la Rondalla valenciana, triunfado en el festival de la Plaza de toros. Esta rondalla, reputada como la mejor puesta por más de treinta valiosos miembros, tan ocho parejas de bailes (dos niños con dulzaina y tamboril.

La Rondalla valenciana la dirigió y ha sido premiada en cuantos concursos se han celebrado en Apolo solamente tres días.

Están ya a la venta en Contaduría las localidades próximas, en que se estrenará la zarzuela «El Lora», advirtiéndose a quienes desearan reservarlas únicamente hasta hoy.

Contaduría de cuairo a siete.

Se celebrará los días 22, 23, 24 y 25 de mayo, dando parte el cuadro de jotas de teatro de veinticinco personas.

El último fest de C

DISPONIBLE

CALZADO
LA IMAGEN
 LOS MEJORES

Para hoy 24 de
 Octubre de 1925



La Madrileña
 CHOCOLATES FINOS
 CAFÉS TOSTADOS
 COCO RALLADO FRESCO
Emilio Bolonio Muñoz (S.A.)
 PLAZA DEL PROGRESO, N.º 13
 TELÉFONO 24-22 M
 MADRID

PEDID MANZANILLA

CLASICA

Núm.
 1.013

TEATRO ESLAVA
 CATLINA BARCENA

A las diez y media
 Idilio en un quinto piso

INFANTA ISABEL
 Compañía MELIA-CEBRIAN

Ultima semana.
 Beneficio de BENITO CEBRIAN
 A las seis y media y diez y media
 La señorita está loca

ALKAZAR

A las seis y media
 La danza de las Libélulas
 A las diez y media
 Las Verónicas

TEATRO COMICO
 Compañía PRADO-CHICOTE

A las seis y media
 Las de Mochales
 A las diez y media.
 La rubia del expreso

Comedidad para encargar los
 billetes en los teatros

TELEFONOS

Apolo.....	480 M.
Eslava.....	43-69 M.
Centro.....	53-79 M.
Pavón.....	64-87 M.
Price.....	21-81 M.
Cómico.....	594 M.
Infanta Isabel.....	38-93 M.
Rey Alfonso.....	16-69 M.
Cisne.....	23-37 J.
Frontón Jai-Alai.....	
Reina Victoria.....	

CIRCO DE PRICE
 Compañía de Circo Ecuestre.
 Directores: Sánchez Rexach y Perezoff.
 A las seis, matínee infantil.
 A las diez y media
 Grandiosa función por la notable
 compañía de Circo Ecuestre.
 ¡Pida sus billetes con anticipación!
 No falte hoy a Price

TEATRO DE LA ZARZUELA
 Compañía lírica
 Director de escena: MANUEL FER-
 NANDEZ DE LA PUENTE

A las diez y cuarto
 Doña Francisquita



SOMBREROS DE SEÑORA
 Les Galerias Parisiennes
Agustin Abad y C.ª
 MONTERA 31 - TELÉF. 42-63 M
 SIEMPRE NOVEDADES

Fundada el 21 de Noviembre de 1922.

feria de la Santa Margarita, ¿habló usted de la María Antonia...?

—Puede que hablara...

—Y dijo usted que ella se casará con quien la enamore, siempre que traiga, por lo menos, una casa donde refugiarse y una barca en donde buscarse el pan.

—Quien te lo dijo, dijo bien.

—Yo no tengo casa...

—Malo, hijo...

—Yo no tengo barca...

—Malo, hijo, malo...

—Yo no tengo más que el día y la noche, repartidos entre todos, señor Blas.

—Entonces comprenderás que en la feria de la Santa Margarita no hablé de ti.

—Lo comprendo. Pero aun queda algo por tratar. Si Dios o el diablo no han querido que tuviese bienes de fortuna, otros bienes me ha dado Dios.

—O el diablo...

—El que fuere... Tengo voluntad, y tengo firmeza, y tengo ley al trabajo.

—Algo es, hombre.

—¿La chica va para los diez y ocho?...

—En abril irá. Ponle los diez y ocho, pues.

—Yo, veintiuno. Conque yo tenga veintitrés y ella veinte, no pone ni quita nada al cuento, señor Blas.

—Es un decir que tengáis esas fechas...; pero el cuento se puede contar igual.

(Continuará.)

HIPOTECAS

Primeras y segundas a corto y largo plazo, interés legal, colocación de capitales bien garantizado.

“LA UNION GESTORA“

Director: Sr. DIAZ-OTERO

Fuencarral, 36, 1.º—Teléf. 62-54 M.

AUTOPIANO

Pianos automáticos de las afamadas marcas

“STERLING,, “DECKER,,

Ventas a plazos y al contado.
Gran repertorio de rollos.

DEPARTAMENTO DE MUSICA IMPRESA

Oliver.-Victoria, 4.

PIELES

UNICA CASA BARATA EN MADRID

Abrigos, Chales, Renards, Chaquetas y toda clase de pieles para confecciones.

LORENZO SERRANO

COLEGIATA, 2 Y 4, ENTRESUELOS

Fotografía Laurgraff

Montera, 42, planta baja
Sucursal en Preciados, 16,
planta baja.

Magníficas postales a precios increíbles, kilométricos, pasaportes y carnets muy rápido.

SE HACEN AMPLIACIONES

¡¡Camisas, Corbatas!!

Imposible mejorar nuestro surtido y precios.

EL FENIX

Mayor, 37.—MADRID

“Los pollos bien y las señoritas chic“

se visten con

ZARDAIN

Sastre hoy de moda entre elegantes que distinguen.

ADMITE GENEROS. PRECIOS BARATISIMOS comparados con la bondad de sus trabajos.

Infantas, núm. 42, 3.º

(Hay ascensor.)

Esta casa no tiene ninguna relacion comercial con la tienda de confecciones del mismo número.



La Cómica

Agencia de toda clase de billetes

PARA TOROS, TEATROS
Y ESPECTACULOS PUBLICOS

Carretas, 47 y Victoria, 3

Teléf.° 39-01 M.

Teléf.° 12-75 M.

ZENITH



DETIENE EL
RECORD MUNDIAL
DE LA EXACTITUD

DROGUERIA Y PERFUMERIA

José Alarcón
ATOCHA, 88

Drogas para todas las industrias.
Especialidad en esencias y colorantes
para gaseosas y confitería.
No comprar sin consultar precios en esta Casa.

Tarifa y combinación del Metropolitano de Madrid

ESTACIONES	C. Caminos	Rios Rosas	Iglesia	Cham- bert.	Bilbao.	Tribu- nal.	Gran Va.	Sol.	Pro- greso.	Antón Martín	Alocha	M. Pe- layo.	Pacifi- co.	Pt. Va- llecas	Ventas	M. Ber- ceira.	Goya.	P. Ver- gara.	Retiro.	Banco.	Sevilla
C. Caminos	0,15	0,15	0,15	0,15	0,15	0,15	0,15	0,15	0,20	0,25	0,30	0,35	0,35	0,35	0,35	0,35	0,35	0,35	0,25	0,25	0,25
Rios Rosas	0,15	0,15	0,15	0,15	0,15	0,15	0,15	0,15	0,20	0,25	0,30	0,35	0,35	0,35	0,35	0,35	0,35	0,35	0,25	0,25	0,25
Iglesia	0,15	0,15	0,15	0,15	0,15	0,15	0,15	0,15	0,20	0,25	0,30	0,35	0,35	0,35	0,35	0,35	0,35	0,35	0,25	0,25	0,25
Cham- bert.	0,15	0,15	0,15	0,15	0,15	0,15	0,15	0,15	0,20	0,25	0,30	0,35	0,35	0,35	0,35	0,35	0,35	0,35	0,25	0,25	0,25
Bilbao.	0,15	0,15	0,15	0,15	0,15	0,15	0,15	0,15	0,20	0,25	0,30	0,35	0,35	0,35	0,35	0,35	0,35	0,35	0,25	0,25	0,25
Tribu- nal.	0,15	0,15	0,15	0,15	0,15	0,15	0,15	0,15	0,20	0,25	0,30	0,35	0,35	0,35	0,35	0,35	0,35	0,35	0,25	0,25	0,25
Gran Va.	0,15	0,15	0,15	0,15	0,15	0,15	0,15	0,15	0,20	0,25	0,30	0,35	0,35	0,35	0,35	0,35	0,35	0,35	0,25	0,25	0,25
Sol.	0,15	0,15	0,15	0,15	0,15	0,15	0,15	0,15	0,20	0,25	0,30	0,35	0,35	0,35	0,35	0,35	0,35	0,35	0,25	0,25	0,25
Pro- greso.	0,20	0,20	0,20	0,20	0,20	0,20	0,20	0,20	0,25	0,30	0,35	0,40	0,40	0,40	0,40	0,40	0,40	0,40	0,30	0,30	0,30
Antón Martín	0,20	0,20	0,20	0,20	0,20	0,20	0,20	0,20	0,25	0,30	0,35	0,40	0,40	0,40	0,40	0,40	0,40	0,40	0,30	0,30	0,30
Alocha	0,20	0,20	0,20	0,20	0,20	0,20	0,20	0,20	0,25	0,30	0,35	0,40	0,40	0,40	0,40	0,40	0,40	0,40	0,30	0,30	0,30
M. Pe- layo.	0,20	0,20	0,20	0,20	0,20	0,20	0,20	0,20	0,25	0,30	0,35	0,40	0,40	0,40	0,40	0,40	0,40	0,40	0,30	0,30	0,30
Pacifi- co.	0,20	0,20	0,20	0,20	0,20	0,20	0,20	0,20	0,25	0,30	0,35	0,40	0,40	0,40	0,40	0,40	0,40	0,40	0,30	0,30	0,30
Pt. Va- llecas	0,20	0,20	0,20	0,20	0,20	0,20	0,20	0,20	0,25	0,30	0,35	0,40	0,40	0,40	0,40	0,40	0,40	0,40	0,30	0,30	0,30
Ventas	0,20	0,20	0,20	0,20	0,20	0,20	0,20	0,20	0,25	0,30	0,35	0,40	0,40	0,40	0,40	0,40	0,40	0,40	0,30	0,30	0,30
M. Ber- ceira.	0,20	0,20	0,20	0,20	0,20	0,20	0,20	0,20	0,25	0,30	0,35	0,40	0,40	0,40	0,40	0,40	0,40	0,40	0,30	0,30	0,30
Goya.	0,20	0,20	0,20	0,20	0,20	0,20	0,20	0,20	0,25	0,30	0,35	0,40	0,40	0,40	0,40	0,40	0,40	0,40	0,30	0,30	0,30
P. Ver- gara.	0,20	0,20	0,20	0,20	0,20	0,20	0,20	0,20	0,25	0,30	0,35	0,40	0,40	0,40	0,40	0,40	0,40	0,40	0,30	0,30	0,30
Retiro.	0,20	0,20	0,20	0,20	0,20	0,20	0,20	0,20	0,25	0,30	0,35	0,40	0,40	0,40	0,40	0,40	0,40	0,40	0,30	0,30	0,30
Banco.	0,20	0,20	0,20	0,20	0,20	0,20	0,20	0,20	0,25	0,30	0,35	0,40	0,40	0,40	0,40	0,40	0,40	0,40	0,30	0,30	0,30
Sevilla	0,20	0,20	0,20	0,20	0,20	0,20	0,20	0,20	0,25	0,30	0,35	0,40	0,40	0,40	0,40	0,40	0,40	0,40	0,30	0,30	0,30

¡¡UN MOMENTO!!

TOME LAS SENAS DE ESTA CASA
COMPRE EN ELLA UNA VEZ.
Y SERA LA PAPELERIA DONDE SE SURTA SIEMPRE

ALMACEN DE PAPEL Y OBJETOS DE ESCRITORIO

ESTABLECIMIENTO DE LA TIPOGRAFIA DE SAN BERNABE

Vda. de Navarra
Preciados 5
Teléfono 303 M.

Impreses.
Objetos de escritorio.
Articulos de piel.
Relieves.
Vda. de M. Navarro
Preciados, 5
Teléf 303 M.

Horario de trenes.-Llegada a Madrid

Rápido	Hendaya y Bilbao (vía Segovia) ..	21,10
—	Lisboa, domingos, martes, jueves	9,01
—	Asturias y Santander (vía Ávila) ..	22,20
—	Barcelona	22,45
—	Alicante, Valencia y Cartagena (martes, jueves y sábados)	22
—	Andalucía	21,30
Segundo rápido	Hendaya (vía Segovia) ..	22,37
Expreso	Hendaya (vía Ávila)	7
Segundo expreso	Hendaya (vía Ávila)	9
Surexpreso	Hendaya (vía Ávila)	9,45
Expreso	Barcelona y Zaragoza	9,35
—	Galicia (vía Ávila)	10,05
—	Santander (vía Segovia)	10,23
—	Andalucía	9
—	Algeciras	10,35
—	Toledo	19,50
Correo	Hendaya (vía Ávila)	6
—	Galicia (vía Ávila)	7,45
—	Santander (vía Segovia)	8,45
—	Asturias (vía Ávila)	8,25
—	Barcelona y Zaragoza	8,35
—	Zaragoza	11,35
—	Valencia de Alcántara	8,20
—	Andalucía	7,10
—	Almorox	8,30
—	Anguix y Colmenar de Oreja	9,30
—	expreso Alicante	7,30
—	expreso Cartagena	8
—	expreso Valencia	8,40
Ligero	Segovia (diario)	12,03 y 20,54
—	Segovia (domingos)	23,45
—	Ávila (diario)	11,42 y 20,25
—	Ávila (festivos)	20,14
Omnibus	Guadalajara	8,20, 17,40 y 21,10
—	Barcelona	20
—	Sigüenza	14,50
Mixto	Hendaya (vía Ávila)	19,50
—	Galicia y Asturias (vía Segovia) ..	14,20
—	Galicia y Santander (vía Segovia) ..	6,40
—	Alicante, Valencia y Cartagena ..	18
—	Andalucía y Cuenca	21
—	Alcázar y Cuenca	14,15
—	Badajoz y Toledo	17,25
—	Toledo	14,35
—	Aranjuez	8,20

Fábrica y Almacén

de pianos, órganos y armoniums

Ricardo Rodríguez

VENTAS AL CONTADO Y A PLAZOS

Despacho: **Ventura de la Vega, 3**

Talleres: **Pizarro 19 (Palacio de Cheste)**

Teléfono 25-84 M.

“EL CISNE“



NUM. 44.708

FABRICA DE IMPERMEABLES

Impermeables señora y caballero desde 40 pesetas
Idem Trincheras, tres telas, 100 pesetas.

FELIX RIESCO

Plaza del Progreso, 3, principal. — MADRID

Tip. Mora-Zaballos. C.ª de S. Francisco, 9. — MADRID

Emilia Labarta

Encajes, mantones antiguos, joyería, platería.

Precios reducidos.

2, Plaza de Pontejos, 2.

Teléfono 42-72 M.

La Regional

Vinos finos de mesa. -:- Servicio a domicilio.

Acreditado vermouth A. D. A.

y blanco LA PALMA (Huelva).

1, Los Madrazo, 1.

Teléfono 36-63 M.

Casa Adoración

ULTIMAS NOVEDADES DE PARIS Sombreros

4, Calle del Prado, 4.

Teléfono 45-95

para
señora
y niña.

EXIGID EN VUESTRAS MEDIAS Y CALZETINES LA MARCA

SUDON

Garantía de su resultado
y economía.

PARA COLCHONES Y LANAS

SEVERO, «EL REY DE LA LANA»

Precios especiales para hoteles, casas de
huéspedes y entidades grandes.

Galle de Santa Ana, 4, Lanería.



Aparato para desinfección **APOLLO**

Lo más práctico, lo más económico, lo
más elegante.

Pulveriza y lanza un chorro a ocho me-
tros de altura.

Desinfección de habitaciones, árboles
y plantas.

Patente 69316. — MADRID

TOMAS LÓPEZ

DOCTOR MATA, 1

BIBLIOTECA MUNICIPAL - D.R.I.D.

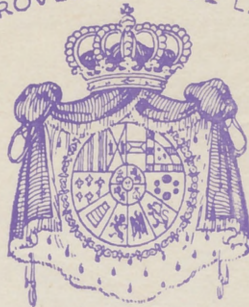
Calzados



Relatores 5.
Telefono 4105.M.

Madride.

PROVEEDORES DE LA



REAL CASA



Peletería Francesca

Vila y Cia

Carmen, 4 - Telef. 3393
Madrid

Perez Durias