

Tercer año de publicación no interrumpida.

Espectáculos de Madrid

REVISTA DIARIA
Edición 30.000 ejemplares



OFICINAS
CONDE ROMANONES, 2
ESQ. A CONCEPCIÓN JERÓNIMA

Reparto Gratis



Unión Musical Española

Carrera de San Jerónimo, 30 (edificio propiedad) y Preciados, 5.
Autopianos, Pianos, Armoniums, Instrumentos accesorios
Rollos Diana. Música Española y Extranjera.
Autopianos de Alquiler.

Casa la más surtida y más barata de España.

Perec Durán

ESPECTACULOS DE MADRID



Distribución de nuestra Revista diaria: Todos los días de 12 a 1 y media, en los Casinos de Madrid, Bellas Artes, Gran Peña; en los Hoteles Palace, Ritz, París, Inglés, Reina Victoria, Regina y Sud-Americano.—De tres a cuatro y media de la tarde en los siguientes Cafés y de esta forma: *Martes, jueves y sábados*, Cafés Oriental, Levante, Puerto Rico, Universal Colonial y Madrid; *Miércoles, viernes y domingos*, Cafés Fornos Palace, Lion d'Or, Maison Dorée, Granja Henar, Savoia y Norte. Diariamente se reparte también en el Restaurant Oro del Rhin, Plaza Santa Ana, 10, y en los Baños Villa-Rosa, Plaza Santa Ana, 17, «Madrid Sevilla», Echegaray, 21 y en La Hostería Vasca, Montera, 10.

Lo que avisamos a los señores anunciantes para que lo comprueben.

Para toda clase de anuncios y propaganda diríjase a su oficina provisional, CONDE ROMANONES, 2, (esquina Coopa. Jerónima).

ODEON

Máquinas y Discos

El mejor y más artístico repertorio



PLAZOS Y CONTADO

Agencia en Madrid:

Preciados, 1 y Peligros, 14 y 16

Horario de trenes.-Salida de Madrid

Rápido Hendaya a Bilbao (vía Segovia)..	9
— Lisboa, domingos, martes jueves.	22
— Santander y Asturias (vía Avila).	8,45
— Barcelona.....	9,30
— Alicante, Valencia y Cartagena, (lunes, miércoles y viernes) ...	9,30
— Andalucía.....	10
Segundo rápido Hendaya (vía Segovia)	9,40
Surexpreso Hendaya (vía Avila).....	21
Primer expreso Hendaya (vía Avila)....	21,30
Segundo expreso Hendaya (vía Avila)...	22
Expreso Barcelona y Zaragoza.....	19,40
— Coruña y Vigo (vía Avila).....	18,50
— Santander (vía Segovia).....	20,35
— Andalucía.....	20,20
— Algeciras.....	17,15
— Toledo.....	8,05
Correo Hendaya (vía Avila).....	22,30
— Galicia (vía Avila).....	19,45
— Santander (vía Segovia).....	17,25
— Asturias (vía Avila).....	18
— Barcelona y Zaragoza.....	21,10
— Zaragoza.....	18,30
— Valencia de Alcántara.....	19,20
— Andalucía.....	21
— Almorox.....	20
— Colmenar de Oreja y Anguix....	19
— expreso Alicante.....	20,35
— expreso Valencia.....	21,35
— expreso Cartagena.....	22,35
Ligero Segovia (a diario).....	8,10 y 19,03
— Segovia (festivos).....	6,15
— Espinar (diario).....	16
— Avila (a diario).....	9,12 y 16
Omnibus Guadalajara.....	10, 16,30 y 20
— Barcelona.....	7,10
— Sigüenza.....	13,20
Mixto Hendaya (vía Avila).....	6,40
— Galicia, Asturias, Santander (vía Se- govia).....	20
— Galicia (vía Segovia).....	10,20
— Alicante, Valencia y Cartagena...	10,20
— Andalucía y Cuenca.....	7,20
— Alcázar.....	13
— Aranjuez y Cuenca.....	17,30
— Badajoz y Toledo.....	12
— Toledo (no festivos).....	17
— Toledo (días festivos).....	21,15
— Plasencia y Cáceres.....	7,58
Tranvía Getafe.....	6,20, 9,20, 14,15 y 20,45
— Escorial (diario).....	13,10 y 19,15
— Escorial (festivos).....	7,35 y 9,55
— Pozuelo.....	16,35, 20,15 y 22,15
— Cercedilla (diario).....	13,10
— Cercedilla (festivos).....	7,35 y 9,55
— Villalba (sábados).....	18,05

Clemente y García

CAMISERIA Y ROPA BLANCA

Equipos, canastillas, Batas.

Especialidad en blusas.

34, MAYOR, 34

Ultimos modelos de sombreros de fieltro y de paja.

PRECIOS DE FABRICA

BASTONES

Bolsillos y Sombrillas

VALERO Y MILAN

39, CARRESAS, 39

PARAGUAS

LA TEATRAL

CARRERA DE SAN JERONIMO, 28

Localidades para toda clase de espectáculos públicos.

SUCURSALES:

ALCALA, 20 -- ALCALA, 53

(Alcazar.) (QUIOSCO Avda. Plaza Toros, 19) (Apolo.)

TETUAN, 3 (junto al despacho de Toros)

Teléfono 35-12 M.



SASTRERIA



Pelayo Pérez Mañero
MADRID

АТОЧНА БИ

RELOJERIA

DE

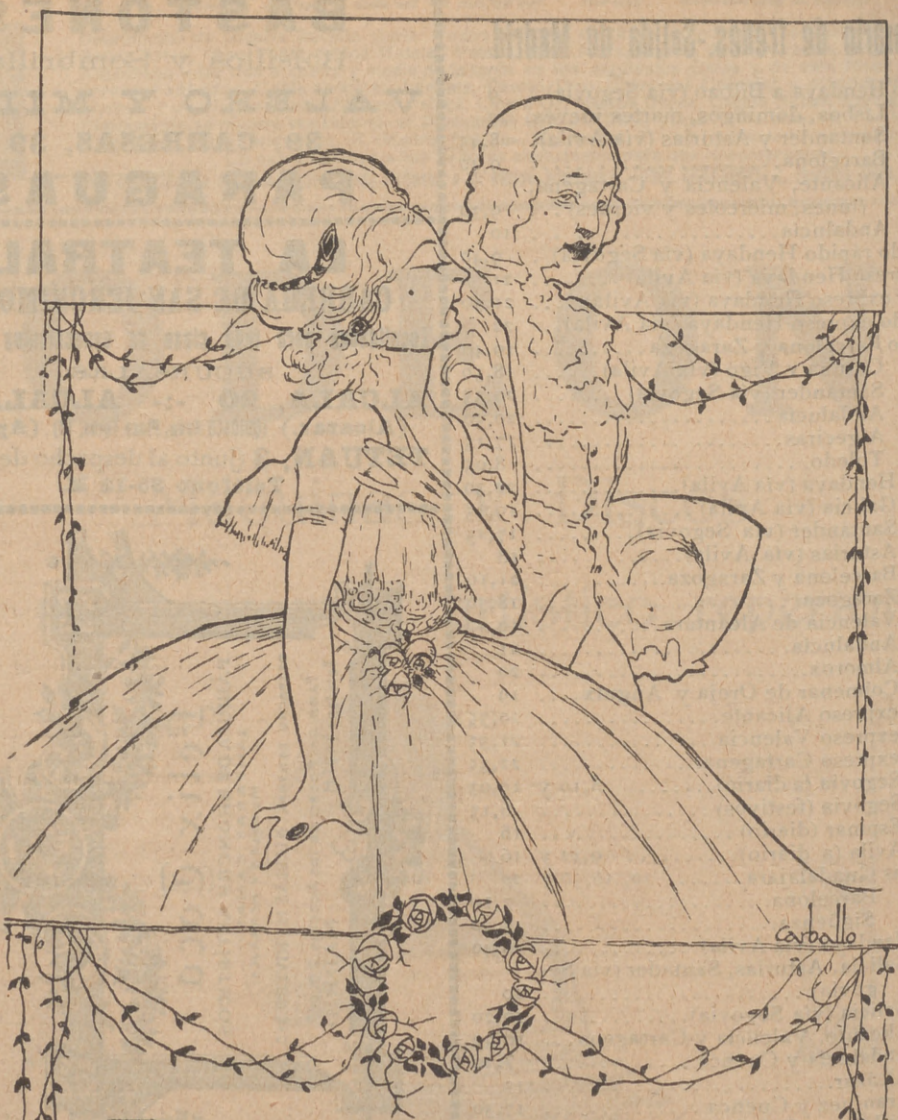
MANUEL ALVAREZ

Compra y venta de relojes de todas clases.
Antiguos y modernos

6, CALLE DEL PRADO, 6.—Teléfono 45-93 M.

MODERNA

Leganitos, 2



PELETERIA

A. Moratilla

FUENCARRAL 105, 1º METRO TRIBUNAL

ULTIMOS MODELOS

TELEFONO 973

CAFE TOSTADO
MAROA

EL CAFETO

Fuencarral, 33
Pídase en Ultramarinos

HERNÁN CORTÉS. 7-ALMACÉN

FOLLETON 1

DE

“ESPECTACULOS DE MADRID”

Un fiel amador...

NOVELA POR

Manuel Linares Rivas

CÓMO SI FUERA PRÓLOGO...

Quando me lo contaron sentí el frío de una hoja de acero en las entrañas...

Ahora que os lo cuento, bien quisiera que a vosotros llegara la honda impresión de la amorosa historia en que no hay más que un héroe, un corazón, y no hay más que un personaje, un fiel amador...

Y si al final vuestro espíritu no se ha conmovido, ni el alma vuestra se hermanó un momento con el alma de un hombre que, amante y amado, sufrió torturas de amor, echad la culpa al cuentista, que fué torpe al referirla, pero no os burléis de la amorosa y tierna historia de un fiel amador...

¡Cuántos, al volver atrás la vista, después de una serie borrascosa de aventuras y de amores, cuántos se encuentran con la inexplicable convicción de que no han amado nunca...!

Para los que se consideran satisfechos con las caricias pagadas, para los que no sienten ilusión ni ternura en el instante después de haber poseído, para esos no se ha escrito mi cuento.

(Continúa en la página 6.)

Exposicion y venta

DEL

Gabán Angelus

GABARDINAS IMPERMEABLES
PARA SEÑORA, CABALLERO Y
NIÑOS

GENEROS PARA TRAJES

PRINCIPE, 7.—Teléf. 49-42 M.

MADRID

El Río de Oro

GRANDES ALMACENES DE TEJIDOS

CORREDERA ALTA, 29 Y VELARDE, 1 (Próximo Metro Tribunal)

Después de terminadas las obras de ensanche y reforma de estos ALMACENES, el dueño de ellos, tiene el honor de ofrecerlos de nuevo a su numerosa clientela donde encontrará gran surtido en todos los géneros y gran economía en sus precios.

Grandes partidas en Alfombras de todos tamaños, estilos de época, orientales y renacimiento a mitad de precio.

VILLA-ROSA

RESTAURANT

El mejor y más típico en su género y el preferido por la buena sociedad.

SERVICIO PERMANENTE.—PLATO DEL DIA
SERVICIO A LA CARTA

Visite usted VILLA-ROSA

Plaza del Principe Alfonso, 17.—Tel.º 23-01 M.

EL REY DE LA ELEGANCIA

en la Sastrería de Moda

CORTE ULTRAMODERNO

Se admite género para su confección.

Concepción Jerónima, 10

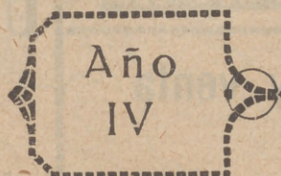
MADRID





TEATRO DEL CENTRO
Compañía dramática de ENRIQUE BORRAS

A las diez y media
Mañana de sol y Alfilerazos



TEATRO APOLO
Compañía de zarzuela
Director artístico: MARIO VICTORIA

A las seis y media
Encarna, la Misterio
A las diez y media.
Don Quixote el amargao

TEATRO PAVON
Compañía de zarzuela I. LUNA-PEÑA

A las seis y media
Doña Francisquita
A las diez y media
La joven Turquí
En ambas funciones, la película «España y Francia en Marruecos».

Hotel Hispano Sud-Americano

Cubiertos especiales a 4 pesetas.
Todos los días paella Valenciana.
Servicios a la carta y a domicilio
ABONOS ECONOMICOS
PLAZA DE CANOVAS, 4 (entre el Palec y el Ritz)
Teléfono 60-48 M

CISNE
Compañía de zarzuela.

A las seis y cuarto.
El anillo de hierro
A las diez y media
La buena sombra y La viejecita
En todas las funciones la interesante película «España en Marruecos».

REY ALFONSO

A las seis y media
El adiós a la vida.
A las siete y media.
La princesa está triste
A las diez y media.
¡Oh!... ¡a interview!
A las once y tres cuartos
La princesa está triste

FRONTON JAI-ALAI

Calle de Alfonso XI, detrás de la casa de correos.
A las cuatro de la tarde, enormes partidos a pala y remonte por los más afamados pelotaris.
¡No falte hoy a Jai-Alai!

REINA VICTORIA
Compañía ALBA-BONAFE

A las seis y cuarto.
El orgullo de Albacete.
A las diez y media
Los chatos

TEATRO DE MARAVILLAS
Compañía de opereta EUGENIA ZUFFOLI

A las seis y media
La reina patosa.
A las diez y media
La Veneciana

DISPONIBLE

ESPECTACULOS

Lea usted y le
interesante y literari
ilustres

Don Manuel

Un fiel m

que se publican

el follón

Espectáculo d

No deje de leer

CALIDAD
LA IMAGEN
LOS MEJORES

Para hoy 16 de
Octubre de 1925



La Madrileña
CHOCOLATES FINOS
CAFÉS TOSTADOS
COCO RALLADO FRESCO
Emilio Botero Muñoz S.A.
PLAZA DEL PROGRESO, N.º 13
TELÉFONO 24-22 M
MADRID

PEDID MANZANILLA

Núm
1.006

TEATRO ESLAVA
CATLINA BARCENA

A las seis y media y diez y media
Idilio en un quinto piso

INFANTA ISABEL
Compañía MELIA-CEBRIAN

A las seis y media.
La dama salvaje
A las diez y media
El sombrero de copa

ALKAZAR

A las seis y media
La bayadera
A las diez y media
La danza de las Libélulas

TEATRO COMICO
Compañía PRADO-CHICOTE

A las seis y media
Cada uno en su casa...
A las diez y media.
La rubia del expreso

Comodidad para encargar los
billetes en los teatros

TELEFONOS

Apolo.....	480 M.
Eslava.....	43-69 M.
Centro.....	53-79 M.
Pavón.....	6 87 M.
Price.....	21-81 M.
Cómico.....	594 M.
Infanta Isabel.....	38-93 M.
Rey Alfonso.....	16-69 M.
Cisne.....	23-37 J.
Frontón Jai-Alai.....	
Reina Victoria.....	

CIRCO DE PRICE
Compañía de Circo Ecuestre.
Directores: Sánchez Rexach y Perezoff.

A las seis y diez y media
Grandiosas funciones por la notable
compañía de Circo Ecuestre
Exlto de Charles Perezoff y compañía.
Juglares, maestro del género

TEATRO DE LA ZARZUELA
Compañía lírica
Director de escena: MANUEL FER-
NANDEZ DE LA PUENTE

A las diez
María Sol
y Gigantes y cabezudos



SOMBREROS DE SEÑORA
Les Galeries Parisiennes
Agustín Abad y C.
MONTERA 31 - TELÉF. 42-63 M.
SIEMPRE NOVEDADES

CLASICA

lecciona la in-
literaria novela del
escritor
Rivas
tituda
mador...
licariamente en
follón de
ulo de Madrid
le interesa.

IDOS
RIAL
OR DE ESPAÑA

Fundada el 21 de Noviembre de 1922.

SGCB2021

Para vosotros, hombres y mujeres que os habéis creído amantes; mujeres y hombres que os lo creéis aún, para vosotros va la amorosa historia de un fiel amador.

Oídla...

CAPÍTULO PRIMERO

DE CÓMO SE AMABAN, ESTANDO JUNTOS,
MARÍA ANTONIA Y JOAQUÍN

I

El Cantábrico mugía imponente. La cólera de aquel mar es muy vengativa, y los pescadores, temerosos, no se atrevían a confiarse en sus estrechas barcas. Ocho días duraba ya el temporal, y aunque la pesca es el único recurso de los habitantes de aquella comarca, nadie pensaba en la temeraria aventura. Además era inútil intentarla, porque si los hombres permanecían ociosos en la orilla, los peces huían a enormes profundidades, y las redadas resultarían estériles. Era el peligro, pero no sería nunca la ganancia.

Los pescadores juraban, desatándose en improperios contra el mar, que les negaba caprichosamente los medios de ganarse la vida, pero juraban y maldecían desde tierra.

(Continuará.)

HIPOTECAS

Primeras y segundas a corto y largo plazo, interés legal, colocación de capitales bien garantizado.

"LA UNION GESTORA"

Director: Sr. DIAZ-OTERO

Fuencarral, 36, 1.º—Teléf. 62-54 M.

AUTOPIANO

Pianos automáticos de las afamadas marcas

"STERLING," "DECKER,"

Ventas a plazos y al contado.
Gran repertorio de rollos.

DEPARTAMENTO DE MUSICA IMPRESA

Oliver.-Victoria, 4.

PIELES

UNICA CASA BARATA EN MADRID

Abrigos, Chales, Renards, Chaquetas y toda clase de pieles para confecciones.

LORENZO SERRANO

COLEGIATA, 2 Y 4, ENTRESUELOS

Fotografía Laurgraff

Montera, 42, planta baja
Sucursal en Preciados, 16,
planta baja.

Magníficas postales a precios increíbles, kilométricos, pasaportes y carnets muy rápido.

SE HACEN AMPLIACIONES

¡¡Camisas, Corbatas!!

Imposible mejorar nuestro surtido y precios.

EL FENIX

Mayor, 37.—MADRID

"Los pollos bien y las señoritas chic"

se visten con

ZARDAIN

Sastre hoy de moda entre elegantes que distinguen.

ADMITE GENEROS. PRECIOS BARATISIMOS comparados con la bondad de sus trabajos.

Infantas, núm. 42, 3.º

(Hay ascensor.)

Esta casa no tiene ninguna relacion comercial con la tienda de confecciones del mismo número.



La Cómica

Agencia de toda clase de billetes
PARA TOROS, TEATROS
Y ESPECTACULOS PUBLICOS
Carretas, 47 y Victoria, 3
Teléf.º 39-01 M. Teléf.º 12-75 M.

ZENITH



DETIENE EL
RECORD MUNDIAL
DE LA EXACTITUD

DROGUERIA Y PERFUMERIA José Alarcón ATOCHA, 88

Drogas para todas las industrias.
Especialidad en esencias y colorantes
para gaseosos y confitería.
No comprar sin consultar precios en esta Casa.

Tarifa y combinación del Metropolitano de Madrid

ESTACIONES	C. Ca- minos	Ros. Rosas	Iglesia	Cham- bert.	Bilbao.	Tribu- nal.	Gran Via.	Sol.	Pro- greso.	Antón Martín	Alocha	M. pe- layo.	Pacifi- co.	Pl. Va- llecas	Ventas	M. Be- cerra.	Goya.	P. Ver- gara.	Retro.	Banco.	Sevilla
C. Caminos	0,15	0,15	0,15	0,15	0,15	0,15	0,15	0,15	0,15	0,15	0,15	0,15	0,15	0,15	0,15	0,15	0,15	0,15	0,15	0,15	0,25
Ros. Rosas	0,15	0,15	0,15	0,15	0,15	0,15	0,15	0,15	0,15	0,15	0,15	0,15	0,15	0,15	0,15	0,15	0,15	0,15	0,15	0,15	0,25
Iglesia	0,15	0,15	0,15	0,15	0,15	0,15	0,15	0,15	0,15	0,15	0,15	0,15	0,15	0,15	0,15	0,15	0,15	0,15	0,15	0,15	0,25
Chamberl.	0,15	0,15	0,15	0,15	0,15	0,15	0,15	0,15	0,15	0,15	0,15	0,15	0,15	0,15	0,15	0,15	0,15	0,15	0,15	0,15	0,25
Bilbao	0,15	0,15	0,15	0,15	0,15	0,15	0,15	0,15	0,15	0,15	0,15	0,15	0,15	0,15	0,15	0,15	0,15	0,15	0,15	0,15	0,25
Tribunal	0,15	0,15	0,15	0,15	0,15	0,15	0,15	0,15	0,15	0,15	0,15	0,15	0,15	0,15	0,15	0,15	0,15	0,15	0,15	0,15	0,25
Gran Via	0,15	0,15	0,15	0,15	0,15	0,15	0,15	0,15	0,15	0,15	0,15	0,15	0,15	0,15	0,15	0,15	0,15	0,15	0,15	0,15	0,25
Sol	0,15	0,15	0,15	0,15	0,15	0,15	0,15	0,15	0,15	0,15	0,15	0,15	0,15	0,15	0,15	0,15	0,15	0,15	0,15	0,15	0,25
Progreso	0,20	0,20	0,20	0,20	0,20	0,20	0,20	0,20	0,20	0,20	0,20	0,20	0,20	0,20	0,20	0,20	0,20	0,20	0,20	0,20	0,20
Antón Martín	0,25	0,25	0,25	0,25	0,25	0,25	0,25	0,25	0,25	0,25	0,25	0,25	0,25	0,25	0,25	0,25	0,25	0,25	0,25	0,25	0,25
Alocha	0,30	0,30	0,30	0,30	0,30	0,30	0,30	0,30	0,30	0,30	0,30	0,30	0,30	0,30	0,30	0,30	0,30	0,30	0,30	0,30	0,30
M. pe- layo	0,35	0,35	0,35	0,35	0,35	0,35	0,35	0,35	0,35	0,35	0,35	0,35	0,35	0,35	0,35	0,35	0,35	0,35	0,35	0,35	0,35
Pacifico	0,40	0,40	0,40	0,40	0,40	0,40	0,40	0,40	0,40	0,40	0,40	0,40	0,40	0,40	0,40	0,40	0,40	0,40	0,40	0,40	0,40
Vallecas	0,45	0,45	0,45	0,45	0,45	0,45	0,45	0,45	0,45	0,45	0,45	0,45	0,45	0,45	0,45	0,45	0,45	0,45	0,45	0,45	0,45
M. Becerra	0,50	0,50	0,50	0,50	0,50	0,50	0,50	0,50	0,50	0,50	0,50	0,50	0,50	0,50	0,50	0,50	0,50	0,50	0,50	0,50	0,50
Goya	0,55	0,55	0,55	0,55	0,55	0,55	0,55	0,55	0,55	0,55	0,55	0,55	0,55	0,55	0,55	0,55	0,55	0,55	0,55	0,55	0,55
P. Vergara	0,60	0,60	0,60	0,60	0,60	0,60	0,60	0,60	0,60	0,60	0,60	0,60	0,60	0,60	0,60	0,60	0,60	0,60	0,60	0,60	0,60
Retro	0,65	0,65	0,65	0,65	0,65	0,65	0,65	0,65	0,65	0,65	0,65	0,65	0,65	0,65	0,65	0,65	0,65	0,65	0,65	0,65	0,65
Banco	0,70	0,70	0,70	0,70	0,70	0,70	0,70	0,70	0,70	0,70	0,70	0,70	0,70	0,70	0,70	0,70	0,70	0,70	0,70	0,70	0,70
Sevilla	0,75	0,75	0,75	0,75	0,75	0,75	0,75	0,75	0,75	0,75	0,75	0,75	0,75	0,75	0,75	0,75	0,75	0,75	0,75	0,75	0,75

¡¡UN MOMENTO!!

TOÑE LAS SENAS
DE ESTA CASA
COMPRE EN ELLA
UNA VEZ.
Y SERÁ
LA PAPELERIA
DONDE SE SURTA
SIEMPRE

ALMACEN
DE PAPEL
Y OBJETOS
DE ESCRITORIO

ESTO ES LA TIPOGRAFIA DE SU NEGRO

Impresos.
Objetos de escritorio.
Articulos de piel.
Relieves.
Vda. de M. Navarro
Preciados, 5
Teléf 303 M.

Horario de trenes.-Llegada a Madrid

Rápido	Hendaya y Bilbao (vía Segovia)..	21,10
—	Lisboa, domingos, martes, jueves	9,01
—	Asturias y Santander (vía Avila).	22,20
—	Barcelona.....	22,45
—	Alicante, Valencia y Cartagena (martes, jueves y sábados).....	22
—	Andalucía.....	2,30
Segundo rápido	Hendaya (vía Segovia)..	22,37
Expreso	Hendaya (vía Avila).....	7
Segundo expreso	Hendaya (vía Avila)...	9
Surexpreso	Hendaya (vía Avila).....	9,45
Expreso	Barcelona y Zaragoza.....	9,35
—	Galicia (vía Avila).....	10,05
—	Santander (vía Segovia).....	10,23
—	Andalucía.....	9
—	Algeciras.....	10,35
—	Toledo.....	19,50
Correo	Hendaya (vía Avila).....	6
—	Galicia (vía Avila).....	7,45
—	Santander (vía Segovia).....	8,45
—	Asturias (vía Avila).....	8,25
—	Barcelona y Zaragoza.....	8,35
—	Zaragoza.....	11,35
—	Valencia de Alcántara.....	8,20
—	Andalucía.....	7,10
—	Almorox.....	8,30
—	Anguix y Colmenar de Oreja....	9,30
—	expreso Alicante.....	7,30
—	expreso Cartagena.....	8
—	expreso Valencia.....	8,40
Ligero	Segovia (diario).....	12,03 y 20,54
—	Segovia (domingos).....	23,45
—	Avila (diario).....	11,42 y 20,25
—	Avila (festivos).....	20,14
Omnibus	Guadalajara.....	8,20, 17,40 y 21,10
—	Barcelona.....	20
—	Sigüenza.....	14,50
Mixto	Hendaya (vía Avila).....	19,50
—	Galicia y Asturias (vía Segovia)...	14,20
—	Galicia y Santander (vía Segovia)...	6,40
—	Alicante, Valencia y Cartagena...	18
—	Andalucía y Cuenca.....	21
—	Alcázar y Cuenca.....	14,15
—	Badajoz y Toledo.....	17,25
—	Toledo.....	14,35
—	Aranjuez.....	8,20

Fábrica y Almacén

de pianos, órganos y armoniums

Ricardo Rodríguez

VENTAS AL CONTADO Y A PLAZOS

Despacho: Ventura de la Vega, 3

Talleres: Pizarro 19 (Palacio de Chesto)

Teléfono 25-84 M.

"EL CISNE"



NUM. 44.708

FABRICA DE IMPERMEABLES

Impermeables señora y caballero desde 40 pesetas

Idem Trincheras, tres telas, 100 pesetas.

FELIX RIESCO

Plaza del Progreso, 3, principal. — MADRID

Tlp. Mora-Zaballos. C.ª de S. Francisco, 9. — MADRID

Emilia Labarta

Encajes, mantones antiguos, joyería, platería.

Precios reducidos

2, Plaza de Pontejos, 2.

Teléfono 42-72 M.

La Regional

Vinos finos de mesa. -:- Servicio a domicilio.

Acreditado vermouth A. D. A.

y blanco LA PALMA (Huelva).

1. los Madrazo, 1.

Teléfono 36-63 M.

Casa Adoración

ULTIMAS NOVEDADES DE PARIS Sombreros

4, Calle del Prado, 4.

Teléfono 45-95

para
señora
y niña.

EXIGID EN VUESTRAS MEDIAS Y CALCETINES LA MARCA

SUDON

Garantía de su resultado
y economía.

PARA COLCHONES Y LANAS
SEVERO, «EL REY DE LA LANA»

Precios especiales para hoteles, casas de
huéspedes y entidades grandes.

Calle de Santa Ana, 4, Lanería.



Aparato para desinfección **APOLO**

Lo más práctico, lo más económico, lo
más elegante.

Pulveriza y lanza un chorro a ocho me-
tros de altura.

Desinfección de habitaciones, árboles
y plantas.

Patente 69516. — MADRID

TOMAS LÓPEZ

DOCTOR MATA, 1

Calzados



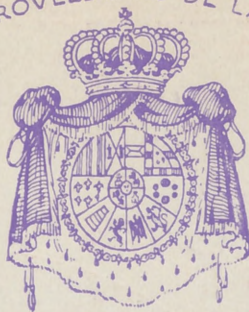
Relatores 5.

Edetono 4105 m.

F. M. Oca

Madride.

PROVEEDORES DE LA



REAL CASA

*Peletería
Francesca*

Vila y Cia

*Carmen, 4 - Telef. 3393
Madrid*

Perez Durán