

Tercer año de publicación no interrumpida.



# Espectáculos de Madrid

REVISTA DIARIA  
Edición 30.000 ejemplares

OFICINAS  
CONDE ROMANONES, 2  
ESQ. A CONCEPCIÓN JERÓNIMA

Reparto Gratis



## Unión Musical Española

Carrera de San Jerónimo, 30 (edificio propiedad) y Preciados, 5.  
Autopianos, Pianos, Armoniums, Instrumentos accesorios  
Rollos Diana. Música Española y Extranjera.  
Autopianos de Alquiler.  
Casa la más surtida y más barata de España.

Pere Durán

## ESPECTACULOS DE MADRID



Distribución de nuestra Revista diaria: Todos los días de 12 a 1 y media, en los Casinos de Madrid, Bellas Artes, Gran Peña; en los Hoteles Palace, Ritz, París, Inglés, Reina Victoria, Regina y Sud-Americano.—De tres a cuatro y media de la tarde en los siguientes Cafés y de esta forma: *Martes, jueves y sábados*, Cafés Oriental, Levante, Puerto Rico, Universal Colonial y Madrid; *Miércoles, viernes y domingos*, Cafés Fornos Palace, Lion d'Or, Maison Dorée, Granja Henar, Savola y Norte. Diariamente se reparte también en el Restaurant Oro del Rhin, Plaza Santa Ana, 10, y en los Hoteles Villa-Rosa, Plaza Santa Ana, 17, «Madrid Sevilla», Echegaray, 21 y en La Hostería Vasca, Montera, 10.

Lo que avisamos a los señores anunciantes para que lo comprueben.  
Para toda clase de anuncios y propaganda diríjase a su oficina provisional, CONDE ROMANONES, 2, (esquina Coopa. Jerónima).

# ODEON

## Máquinas y Discos

### El mejor y más artístico repertorio



## PLAZOS Y CONTADO

Agencia en Madrid:

# Preciados, 1 y Peligros, 14 y 16

## Horario de trenes.-Salida de Madrid

Rápido Hendaya a Bilbao (vía Segovia) ..	9
— Lisboa, domingos, martes jueves.	22
— Santander y Asturias (vía Avila) ..	8,45
— Barcelona .....	9,30
— Alicante, Valencia y Cartagena, (lunes, miércoles y viernes) ...	9,30
— Andalucía .....	10
Segundo rápido Hendaya (vía Segovia) ..	9,40
Surexpreso Hendaya (vía Avila) .....	21
Primer expreso Hendaya (vía Avila) .....	21,30
Segundo expreso Hendaya (vía Avila) ...	22
Expreso Barcelona y Zaragoza .....	19,40
— Coruña y Vigo (vía Avila) .....	18,50
— Santander (vía Segovia) .....	20,35
— Andalucía .....	20,20
— Algeciras .....	17,15
— Toledo .....	8,05
Correo Hendaya (vía Avila) .....	22,30
— Galicia (vía Avila) .....	19,45
— Santander (vía Segovia) .....	17,25
— Asturias (vía Avila) .....	18
— Barcelona y Zaragoza .....	21,10
— Zaragoza .....	18,30
— Valencia de Alcántara .....	19,20
— Andalucía .....	21
— Almorox .....	20
— Colmenar de Oreja y Anguix ...	19
— expreso Alicante .....	20,35
— expreso Valencia .....	21,35
— expreso Cartagena .....	22,35
Ligero Segovia (a diario) .....	8,10 y 19,03
— Segovia (festivos) .....	6,15
— Espinar (diario) .....	16
— Avila (a diario) .....	9,12 y 16
Omnibus Guadalajara .....	10, 16,30 y 20
— Barcelona .....	7,10
— Sigüenza .....	13,20
Mixto Hendaya (vía Avila) .....	6,40
— Galicia, Asturias, Santander (vía Se- govia) .....	20
— Galicia (vía Segovia) .....	10,20
— Alicante, Valencia y Cartagena ...	10,20
— Andalucía y Cuenca .....	7,20
— Alcázar .....	13
— Aranjuez y Cuenca .....	17,30
— Badajoz y Toledo .....	12
— Toledo (no festivos) .....	17
— Toledo (días festivos) .....	21,15
— Plasencia y Cáceres .....	7,58
Tranvía Getafe .....	6,20, 9,20, 14,15 y 20,45
— Escorial (diario) .....	13,10 y 19,15
— Escorial (festivos) .....	5,35 y 9,55
— Pozuelo .....	16,35, 20,15 y 22,15
— Cercedilla (diario) .....	13,10
— Cercedilla (festivos) .....	7,35 y 9,55
— Villalba (sábados) .....	18,05

## Clemente y García

CAMISERIA Y ROPA BLANCA

Equipos, canastillas, Batas.

Especialidad en blusas.

34, MAYOR, 34

SOMBRERERIA MODERNA

Ultimos modelos de sombreros de fieltro y de paja.

PRECIOS DE FABRICA

Legaritos 2

## BASTONES

Bolsillos y Sombrillas

VALERO Y MILAN

39, CARRESAS, 39

PARAGUAS

LA TEATRAL

CARRERA DE SAN JERONIMO, 28

Localidades para toda clase de espectáculos públicos.

SUCURSALES:

ALCALA, 20 --: ALCALA, 53

(Alcazar.) (QUIOSCO Avda. Plaza Toros, 19) (Apolo.)

TETUAN, 3 (junto al despacho de Toros)

Teléfono 35-12 M.



FABRICA DE BRONCES ARTISTICOS  
LAMPARAS CAMAS  
MUEBLES Y HERRAJES  
Despacho central. NICOLAS M<sup>a</sup> RIVERO, 3 y 5  
Teléfono 5407 M  
MADRID

## SASTRERIA



*Pelayo Pérez Mañero*  
MADRID

АТОЧНА БИ

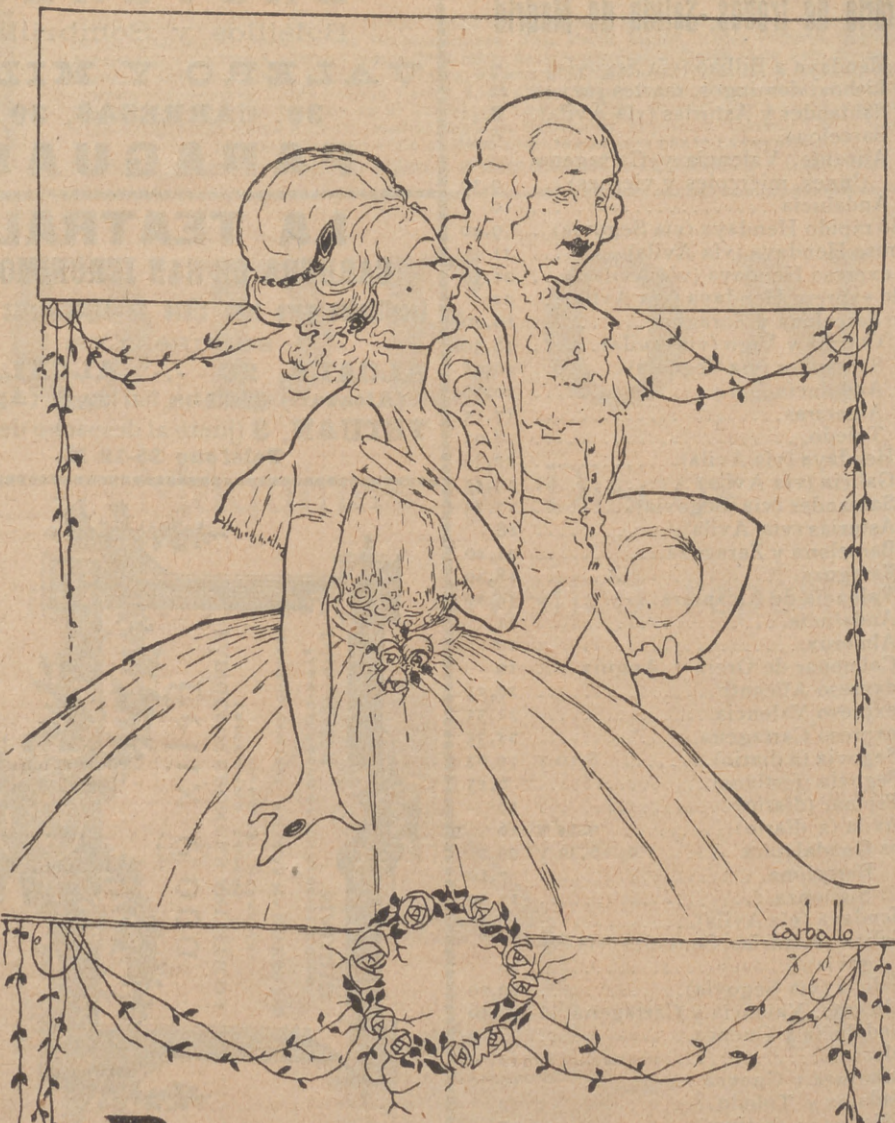
RELOJERIA

DE

MANUEL ALVAREZ

Compra y venta de relojes de todas clases.  
Antiguos y modernos

6, CALLE DEL PRADO, 6.—Teléfono 45-93 M.



PELETERIA

*A. Moratilla*

FUENCARRAL 105, 1º METRO TRIBUNAL

ULTIMOS MODELOS

TELEFONO 973

CAFE TOSTADO  
MARCA

**EL CAFETO**

Fuencarral, 33  
Pídase en Ultramarinos

HERNÁN CORTÉS 7-ALMACÉN

Exposición y venta

DEL

## Gabán Angelus

GABARDINAS IMPERMEABLES  
PARA SEÑORA, CABALLERO Y  
NIÑOS

GENEROS PARA TRAJES

PRINCIPE, 7.—Teléf. 49-42 M.  
MADRID

## El Río de Oro

GRANDES ALMACENES DE TEJIDOS

CORREDERA ALTA, 29 Y VELARDE, 1 (Próximo Metro Tribunal)

Después de terminadas las obras de ensanche y reforma de estos ALMACENES, el dueño de ellos, tiene el honor de ofrecerlos de nuevo a su numerosa clientela donde encontrará gran surtido en todos los géneros y gran economía en sus precios.

Grandes partidas en Alfombras de todos tamaños, estilos de época, orientales y renacimiento a mitad de precio.

## VILLA-ROSA

RESTAURANT

El mejor y más típico en su género y el preferido por la buena sociedad.

SERVICIO PERMANENTE.—PLATO DEL DIA  
SERVICIO A LA CARTA

Visite usted VILLA-ROSA

Plaza del Principe Alfonso, 17.—Tel.º 23-01 M.

## EL REY DE LA ELEGANCIA

en la Sastrería de Moda

CORTE ULTRAMODERNO

Se admite género para su confección.

Concepción Jerónima, 10

MADRID



FOLLETON

23

DE

“ESPECTACULOS DE MADRID”

# La boda de Guadalupe

NOVELA MADRILEÑA

POR

Pedro de Répide

(Continuación.)

Agradeciolo mucho aceptando la invitación el señor Laureano, quien sinceramente celebraba aquella solución, y con aquello de «ustedes tendrán que hablar» y «no es cosa de que molestemos», aprovecharon la ocasión de consuno Feliciano y Guadalupe para despedirse y marcharse juntos, considerando como una idea muy graciosa de la madrina el haberlos reunido por sorpresa de aquel modo.

Y por la noche, cuando todo callaba, escuchó la señá Cayetana en el silencio de su calle el silbido que tan familiar le era, y por primera vez causábala sobresalto, después de algunos años de escucharle temblando de ansiedad. Esperó a que la señal fuese repetida, y no pudo por menos de atenderla. Salió al balcón y tiró la llave como en tiempos mejores. Y Feliciano hallóse pronto en su presencia.

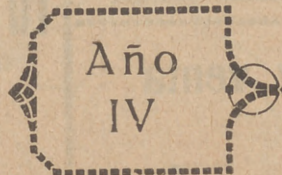
—Vamos, hombre, ¿conque ahora vienes? Vaya una formalidad para un hombre que ya casi es casado.

(Continúa en la página 6.)



**TEATRO DEL CENTRO**  
Compañía dramática de ENRIQUE BORRAS

A las seis y media y diez y media  
**Mañana de sol y Alfilerazos**



**TEATRO APOLO**  
Compañía de zarzuela  
Director artístico: MARIO VICTORIA

A las seis y media y diez y media.  
**Encarna, la Misterio**

**TEATRO PAVON**  
Compañía de zarzuela I. LUNA-PEÑA

A las cuatro y cuarto.  
**Don Quintín el amargao**  
A las seis y tres cuartos y diez y media  
**La joven Turquí**  
En ambas funciones, la película «España y Francia en Marruecos».

**Hotel Hispano Sud-Americano**

Cubiertos especiales a 4 pesetas.  
Todos los días paella Valenciana.  
Servicios a la carta y a domicilio.  
ABONOS ECONOMICOS  
PLAZA DE CANOVAS, 4 (entre el Palace y el Ritz)  
Teléfono 60-48 M

**CISNE**  
Compañía de zarzuela.

A las seis y media  
**La bejarana**  
A las diez y media.  
**La buena sombra**  
y **El cortijo de los Mantillos**

**REY ALFONSO**

A las seis y media  
**¡Oh!... ¡La entrevista!**  
A las siete y media.  
**La princesa está triste**  
A las diez y media  
**El adiós a la vida.**  
A las once y tres cuartos  
**La princesa está triste**

**FRONTON JAI-ALAI**  
Calle de Alfonso XI, detrás de la casa de correos.

A las cuatro de la tarde, enormísimos partidos a pala y remonte por los más afamados pelotaris.  
A las diez y media de la noche, grandiosos partidos en los que intervienen los mejores del cuadro.

**REINA VICTORIA**  
Compañía ALBA-BONAFE

A las seis y media  
**El juramento de la Primorosa**  
A las diez y media  
**Los chatos**

**TEATRO DE MARAVILLAS**  
Compañía de opereta EUGENIA ZUFFOLI

A las seis y media y diez y media  
**La Veneciana**

DISPONIBLE

ESPECTACULOS

De Teat

En pleno y entusiasta éxito continúa «Alfilerazos», obra en la que con las bellezas más exquisitas de hoy y forma la admirable interpretación por las con El sábado y domingo, tarde y noche, s cional comedia.

El entierro de Na

El jueves, a las once de la mañana, se fortunado torero aragonés falleció caus en la plaza de Soria.

El entierro fué una gran manifestación fúnebre comitiva se agolpaban miles de ses sociales.

Se recibieron más de cien coros, entr de su cuadrilla con una valiente dirección. Villalta, la del Montepío de Toreros Asoci ros y Novillos, la Empresa de toreros Ma Lisboa, D. Guillermo Pérez Herrero, otra

En la plaza de Manuel Becerra, la q multitud enorme, esperando la liberación del la circulación.

Allí se rindió el último tributo al simp torero aragonés y se despidió el momento con ha compañeros e íntimos de Juan se ha do una última manifestación que se celebraría y va

¡Descanse en paz el popularísimo torero que se castigue como se merece el culpable

CALIDAD  
**LA IME**  
LOS MEJORES DE

Para hoy 10 de  
Octubre de 1925



**La Madrileña**  
CHOCOLATES FINOS  
CAFÉS TOSTADOS  
COCO RALLADO FRESCO  
*Emilio Bolonio Muñoz S.A.*  
PLAZA DEL PROGRESO, N.º 13  
TELÉFONO 24-22 M  
MADRID

PEDID MANZANILLA

“GLASICA”

Núm  
1.001

**TEATRO DE NOVEDADES**  
Compañía lírica EUGENIO CASALS

A las seis.  
**Don Quixín el amargao**  
A las diez y media  
**Los gavilanes**

**INFANTA ISABEL**  
Compañía MELIA-CBBRIAN

A las seis y media.  
**¡Mujercita mía!**  
A las diez y media.  
**La dama salvaje**

**ALKAZAR**

A las seis y media  
**Los alegres maridos del Maxín**  
A las diez y media  
**La danza de las Libélulas**

**TEATRO COMICO**  
Compañía PRADO-CHICOTE

A las seis y media  
**Cada uno en su casa...**  
A las diez y media.  
**La rubia del expreso**

**Comedidad para encargar los  
billetes en los teatros**

TELEFONOS

Apolo.....	480 M.
Eslava.....	43-69 M.
Centro.....	53-79 M.
Pavón.....	64-87 M.
Price.....	21-81 M.
Cómico.....	594 M.
Infanta Isabel.....	38-93 M.
Rey Alfonso.....	16-69 M.
Cisne.....	
Frontón Jai-Alai.....	
Reina Victoria.....	

**CIRCO DE PRICE**  
Compañía de Circo Ecuestre.  
Directores: Sánchez Rexach y Perezoff.

A las seis y diez y media  
Grandiosas funciones por la notable  
compañía de Circo Ecuestre.  
Variadísimo programa.  
Éxito enorme de TAFT, el rey del Ilu-  
sionismo.

**TEATRO DE LA ZARZUELA**  
Compañía lírica  
Director de escena: MANUEL FER-  
NANDEZ DE LA PUENTE

A las seis y media y diez y media  
**María Sol**

ELEGANCIAS.



**SOMBREROS DE SEÑORA**  
*Les Galeries Parisiennes*  
**Agustín Abad y Cia**  
MONTERA 31 - TELÉF. 42-63 M  
SIEMPRE NOVEDADES

Fundada el 21 de Noviembre de 1922.

SGCB2021

—Natural, que tenía que venir Porque el numerito de varietés que ha colocao usté esta tarde es de alivio. Gracias a que ésa es una infeliz y no se ha maliciao lo más mínimo.

—Y a mí lo que me chincha es que tú hayas andao para conmigo con pamplicas y con sandeces.

Acabaron por reírse los dos.

—Claro que no se debe andar con tonterías. Si la vida es así.

—¿Y sabes a lo que venía Guadalupe? Curiosidad que tiene por saber cuál es el regalo que voy a hacerla. Y ya ves si soy buena madrina. No se quejará. Como que la regalo el novio.

Feliciano tenía cogidas ambas manos de Cayetana, y mirándola fijo y harto cariñosamente, tarareaba una copla. Ella, haciendo como que le rechazaba, decía:

—Y ahora, es decir, luego, formalidad. ¿Verdad, chico? Como si no fuéramos a vernos. ¿No te parece?

—Hombre, yo creo—contestó él, que era un filósofo a su modo—, yo creo que no hay que tomarlo tan por lo trágico. ¿Qué cosa más natural sino que yo siga visitando de cuando en cuando a la madrina?

—Ya que lo dices tú.

—Pues ni que decir tiene. ¡Siendo ya familia!

—Tienes mucha menos vergüenza de lo que yo me figuraba.

(Continuará.)

## HIPOTECAS

Primeras y segundas a corto y largo plazo, interés legal, colocación de capitales bien garantizado.

“LA UNION GESTORA”

Director: Sr. DIAZ-OTERO

Fuencarral, 36, 1.º—Teléf. 62-54 M.

## AUTOPIANO

Pianos automáticos de las afamadas marcas

“STERLING,, “DECKER,,

Ventas a plazos y al contado.

Gran repertorio de rollos.

DEPARTAMENTO DE MUSICA IMPRESA

Oliver. - Victoria, 4.

## PIELES

UNICA CASA BARATA EN MADRID

Abrigos, Chales, Renards, Chaquetas y toda clase de pieles para confecciones.

LORENZO SERRANO

COLEGIATA, 2 Y 4, ENTRESUELOS

## Fotografía Laurgraff

Montera, 42, planta baja

Sucursal en Preciados, 16, planta baja.

Magníficas postales a precios increíbles, kilométricos, pasaportes y carnets muy rápido.

SE HACEN AMPLIACIONES

¡¡Camisas, Corbatas!!

Imposible mejorar nuestro surtido y precios.

EL FENIX

Mayor, 37.—MADRID

“Los pollos bien y las señoritas chic”

se visten con

# ZARDAIN

Sastre hoy de moda entre elegantes que distinguen.

ADMITE GENEROS. PRECIOS BARATISIMOS comparados con la bondad de sus trabajos.

Infantas, núm. 42, 3.º

(Hay ascensor.)

Esta casa no tiene ninguna relacion comercial con la tienda de confecciones del mismo número.





# La Cómica

Agencia de toda clase de billetes

PARA TOROS, TEATROS  
Y ESPECTACULOS PUBLICOS

Carretas, 47 y Victoria, 3

Teléf.° 39-01 M.

Teléf.° 12-75 M.

## ZENITH



DETIENE EL  
RECORD MUNDIAL  
DE LA EXACTITUD

### DROGUERIA Y PERFUMERIA

José Alarcón  
ATOCHA, 88

Drogas para todas las industrias.  
Especialidad en esencias y colorantes  
para gasosos y confitería.  
No comprar sin consultar precios en esta Casa.

### Tarifa y combinación del Metropolitano de Madrid

ESTACIONES	C. Caminos	Ríos Rosas	Iglesia	Chamberí	Bilbao	Tribunal	Gran Vía	Sol	Progreso	Antón Martín	Atocha	M. Pelayo	P. Valdecañas	Ventanas	M. Be- cerra	Goya	P. Ver- gara	Retro.	Banco	Sevilla
C. Caminos	0,15	0,15	0,15	0,15	0,15	0,15	0,15	0,15	0,15	0,15	0,15	0,15	0,15	0,15	0,15	0,25	0,25	0,25	0,25	0,25
Ríos Rosas	0,15	0,15	0,15	0,15	0,15	0,15	0,15	0,15	0,15	0,15	0,15	0,15	0,15	0,15	0,15	0,25	0,25	0,25	0,25	0,25
Iglesia	0,15	0,15	0,15	0,15	0,15	0,15	0,15	0,15	0,15	0,15	0,15	0,15	0,15	0,15	0,15	0,25	0,25	0,25	0,25	0,25
Chamberí	0,15	0,15	0,15	0,15	0,15	0,15	0,15	0,15	0,15	0,15	0,15	0,15	0,15	0,15	0,15	0,25	0,25	0,25	0,25	0,25
Bilbao	0,15	0,15	0,15	0,15	0,15	0,15	0,15	0,15	0,15	0,15	0,15	0,15	0,15	0,15	0,15	0,25	0,25	0,25	0,25	0,25
Tribunal	0,15	0,15	0,15	0,15	0,15	0,15	0,15	0,15	0,15	0,15	0,15	0,15	0,15	0,15	0,15	0,25	0,25	0,25	0,25	0,25
Gran Vía	0,15	0,15	0,15	0,15	0,15	0,15	0,15	0,15	0,15	0,15	0,15	0,15	0,15	0,15	0,15	0,25	0,25	0,25	0,25	0,25
Sol	0,15	0,15	0,15	0,15	0,15	0,15	0,15	0,15	0,15	0,15	0,15	0,15	0,15	0,15	0,15	0,25	0,25	0,25	0,25	0,25
Progreso	0,20	0,20	0,20	0,20	0,20	0,20	0,20	0,20	0,20	0,20	0,20	0,20	0,20	0,20	0,20	0,20	0,20	0,20	0,20	0,20
Antón Martín	0,30	0,30	0,30	0,30	0,30	0,30	0,30	0,30	0,30	0,30	0,30	0,30	0,30	0,30	0,30	0,30	0,30	0,30	0,30	0,30
Atocha	0,35	0,35	0,35	0,35	0,35	0,35	0,35	0,35	0,35	0,35	0,35	0,35	0,35	0,35	0,35	0,35	0,35	0,35	0,35	0,35
M. Pelayo	0,35	0,35	0,35	0,35	0,35	0,35	0,35	0,35	0,35	0,35	0,35	0,35	0,35	0,35	0,35	0,35	0,35	0,35	0,35	0,35
P. Valdecañas	0,35	0,35	0,35	0,35	0,35	0,35	0,35	0,35	0,35	0,35	0,35	0,35	0,35	0,35	0,35	0,35	0,35	0,35	0,35	0,35
Ventanas	0,35	0,35	0,35	0,35	0,35	0,35	0,35	0,35	0,35	0,35	0,35	0,35	0,35	0,35	0,35	0,35	0,35	0,35	0,35	0,35
M. Be- cerra	0,35	0,35	0,35	0,35	0,35	0,35	0,35	0,35	0,35	0,35	0,35	0,35	0,35	0,35	0,35	0,35	0,35	0,35	0,35	0,35
Goya	0,25	0,25	0,25	0,25	0,25	0,25	0,25	0,25	0,25	0,25	0,25	0,25	0,25	0,25	0,25	0,25	0,25	0,25	0,25	0,25
P. Vergara	0,25	0,25	0,25	0,25	0,25	0,25	0,25	0,25	0,25	0,25	0,25	0,25	0,25	0,25	0,25	0,25	0,25	0,25	0,25	0,25
Banco	0,25	0,25	0,25	0,25	0,25	0,25	0,25	0,25	0,25	0,25	0,25	0,25	0,25	0,25	0,25	0,25	0,25	0,25	0,25	0,25
Sevilla	0,25	0,25	0,25	0,25	0,25	0,25	0,25	0,25	0,25	0,25	0,25	0,25	0,25	0,25	0,25	0,25	0,25	0,25	0,25	0,25

**¡¡UN MOMENTO!!**

TOME LAS SEÑAS  
DE ESTA CASA  
COMPRE EN ELLA  
UNA VEZ,  
Y SERA  
LA PAPELERIA  
DONDE SE SURTA  
SIEMPRE

**¡ESTE ES LA TIPOGRAFIA DE SU MARCA!**

Impresos.  
Objetos de escritorio.  
Articulos de piel.  
Relieves.

Vda. de M. Navarro

Preclados, 5

Teléf 303 M.

## Horario de trenes.-Llegada a Madrid

Rápido Hendaya y Bilbao (vía Segovia)..	21,10
— Lisboa, domingos, martes, jueves	9,01
— Asturias y Santander (vía Avila).	22,20
— Barcelona.....	22,45
— Alicante, Valencia y Cartagena (martes, jueves y sábados)....	22
— Andalucía.....	2,30
Segundo rápido Hendaya (vía Segovia)..	22,37
Expreso Hendaya (vía Avila).....	7
Segundo expreso Hendaya (vía Avila)...	9
Surexpreso Hendaya (vía Avila).....	9,45
Expreso Barcelona y Zaragoza.....	9,35
— Galicia (vía Avila).....	10,05
— Santander (vía Segovia).....	10,23
— Andalucía.....	9
— Algeciras.....	10,35
— Toledo.....	19,50
Correo Hendaya (vía Avila).....	6
— Galicia (vía Avila).....	7,45
— Santander (vía Segovia).....	8,45
— Asturias (vía Avila).....	8,25
— Barcelona y Zaragoza.....	8,35
— Zaragoza.....	11,35
— Valencia de Alcántara.....	8,20
— Andalucía.....	7,10
— Almorox.....	8,30
— Anguix y Colmenar de Oreja.....	9,30
— expreso Alicante.....	7,30
— expreso Cartagena.....	8
— expreso Valencia.....	8,40
Ligero Segovia (diario).....	12,03 y 20,54
— Segovia (domingos).....	23,45
— Avila (diario).....	11,42 y 20,25
— Avila (festivos).....	20,14
Omnibus Guadalajara.....	8,20, 17,40 y 21,10
— Barcelona.....	20
— Sigüenza.....	14,50
Mixto Hendaya (vía Avila).....	19,50
— Galicia y Asturias (vía Segovia)...	14,20
— Galicia y Santander (vía Segovia)...	6,40
— Alicante, Valencia y Cartagena...	18
— Andalucía y Cuenca.....	21
— Alcázar y Cuenca.....	14,15
— Badajoz y Toledo.....	17,25
— Tolcdo.....	14,35
— Aranjuez.....	8,20

## Fábrica y Almacén

de pianos, órganos y armoniums

**Ricardo Rodríguez**

VENTAS AL CONTADO Y A PLAZOS

Despacho: Ventura de la Vega, 3

Talleres: Pizarro 19 (Palacio de Cheste)

Teléfono 25-84 M.

“EL CISNE“



NUM. 44.708

## FABRICA DE IMPERMEABLES

Impermeables señora y caballero desde 40 pesetas  
Idem Trincheras, tres telas, 100 pesetas.

**FELIX RIESCO**

Plaza del Progreso, 3, principal. — MADRID

Tlp. Mora-Zaballos. C.ª de S Francisco, 9. — MADRID

## Emilia Labarta

Encajes, mantones antiguos, joyería, platería.

Precios reducidos.

2, Plaza de Pontejos, 2.

Teléfono 42-72 M.

## La Regional

Vinos finos de mesa. -:- Servicio a domicilio.

Acreditado vermouth A. D. A.

y blanco LA PALMA (Huelva).

1, Los Madrazo, 1.

Teléfono 36-63 M.

## Casa Adoración

ULTIMAS NOVEDADES DE PARIS Sombreros

4, Calle del Prado, 4.

Teléfono 45-93

para  
señora  
y niña.

EXIGID EN VUESTRAS MEDIAS Y CALZETINES LA MARCA

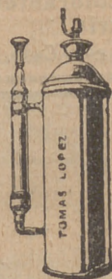
# SUDON

Garantía de su resultado  
y economía.

PARA COLCHONES Y LANAS  
**SEVERO, «EL REY DE LA LANA»**

Precios especiales para hoteles, casas de  
huéspedes y entidades grandes.

Galle de Santa Ana, 4, Lanería.



Aparato para desinfección APOLO

Lo más práctico, lo más económico, lo  
más elegante.

Pulveriza y lanza un chorro a ocho me-  
tros de altura.

Desinfección de habitaciones, árboles  
y plantas.

Patente 69316. — MADRID

**TOMAS LÓPEZ**

DOCTOR MATA, 1



*Calzados*



*Relatores 5.*

*Telefono 4105.M.*

*F. Moreno*

*Madride.*

PROVEEDORES DE LA



REAL CASA



*Peletería  
Francesca*  
*Vila y Cia*

*Carmen, 4 - Telef. 3393  
Madrid*

*Perez Duris*